



บริษัท คอวลิตี้ เอ็กซ์เพรส จำกัด
QUALITY EXPRESS CO.,LTD.

275/5,275/6,275/7 อาคารซี ชั้น 1 ถนนรัชดาภิเษก แขวงดินแดง เขตดินแดง
จังหวัด กรุงเทพมหานคร 10400

02-277-9999
02-511-3000

Email : info@qualityexpress.co.th
Website : www.qualityexpress.co.th



TAT No.11/02024

@qualityexpress QualityExpress quality_express

GO1PEK-TG005
GO CHINA

ตะลอน 2 มหานคร

ปักกิ่ง เซี่ยงไฮ้

(นั่งรถไฟความเร็วสูง)



ประกันสุขภาพและอุบัติเหตุ
คุ้มครองสูงสุด
3,000,000
*จำนวนไม่รวมเงินนํานานกรมธรรม์ประกัน



6 วัน 5 คืน



อาคารพินตันไม้

หอฟ้าเทียนถาน กำแพงเมืองจีน

ราคา
เริ่มต้น

45,900

03-08, 10-15 พ.ค.68

31 พ.ค.-05 มิ.ย.68

20-26 มิ.ย.68



เมนูพิเศษ!! สุกี้น้ำไฟ, เปิดปักกิ่ง, BBQ Buffet

- เยือนพระราชวังต้องห้าม
- พิชิตกำแพงเมืองจีนด่านจวิ๊ยกวอน
- ช้อปปิ้งย่านดังของปักกิ่งและเซี่ยงไฮ้ พร้อมจุ่ม Art Toy



GO CHINA

ตะลอน 2 มหานคร ปักกิ่ง เชียงไฮ้
 (นั่งรถไฟความเร็วสูง) 6 วัน 5 คืน

โดยสารการบิน Thai Airways (TG)

	โปรแกรมการเดินทาง	เช้า	เที่ยง	ค่ำ	โรงแรมที่พัก
1	กรุงเทพฯ (สนามบินสุวรรณภูมิ) (TG614 : 10.10-15.50) – ถนนคนเดินหวังฝูจิง		✈	🍷	Ariva Beijing West Hotel & Serviced Apartments หรือเทียบเท่าระดับ 4 ดาว
2	วัดลามะ – จตุรัสเทียนอันเหมิน – พระราชวังต้องห้ามกู้กง – ถนนโบราณเฉียนเหมิน	🍷	🍷	🍷	Ariva Beijing West Hotel & Serviced Apartments หรือเทียบเท่าระดับ 4 ดาว
3	พระราชวังฤดูร้อนอีเหอหยวน – กำแพงเมืองจีนด้านจวียังกวน - ผ่านชมสนามกีฬารังนก – ถ่ายรูปคู่ Beijing Olympic Tower	🍷	🍷	🍷	Ariva Beijing West Hotel & Serviced Apartments หรือเทียบเท่าระดับ 4 ดาว
4	หอฟ้าเทียนถาน – นั่งรถไฟความเร็วสูงสู่เมืองเซี่ยงไฮ้ (G15: 14.00 – 18.32)	🍷	🍷	🍷	Holiday Inn Express Shanghai Gongkang หรือเทียบเท่าระดับ 4 ดาว
5	Starbucks Reserve Roastery – ถนนนานกิง – ถ่ายรูปด้านนอกหอไข่มุก – ลอดอุโมงค์เลเซอร์ – หาดไว่ทาน – ล่องเรือชมวิวแม่น้ำหวงผู่	🍷	🍷	🍷	Holiday Inn Express Shanghai Gongkang หรือเทียบเท่าระดับ 4 ดาว
6	อาคารพันต้นไม้ Tian an 1000 Tree – ตลาดร้อยปีเฉิงหวังเมียว – สนามบินเซี่ยงไฮ้ผู้ตง – กรุงเทพฯ (สนามบินสุวรรณภูมิ) (TG665 17.25-21.00)	🍷	🍷	✈	

กำหนดวันเดินทาง	ผู้ใหญ่พัก 2-3 ท่าน ท่านละ	ราคาทัวร์ (ไม่รวมตัวเครื่องบิน)	พักเดี่ยว เพิ่มท่านละ
03 – 08 พ.ค. 68	45,900	38,900.-	6,500.-
10 – 15 พ.ค. 68	45,900	38,900.-	6,500.-
31 พ.ค. – 05 มิ.ย. 68	45,900	38,900.-	6,500.-
20 – 26 มิ.ย. 68	45,900	38,900.-	6,500.-



TAT No.11/02024

บริษัท ควอลิตี้ เอ็กซ์เพรส จำกัด

QUALITY EXPRESS CO.,LTD.

275/5,275/6,275/7 อาคารซี ชั้น 1 ถนนรัชดาภิเษก แขวงดินแดง เขตดินแดง
จังหวัด กรุงเทพมหานคร 10400

Tel : 02-277-9999, 02-511-3000
Email : info@qualityexpress.co.th
Website : www.qualityexpress.co.th
Facebook : QualityExpress
Instagram : quality_express
Line : @qualityexpress



ราคาทัวร์ข้างต้นยังไม่รวมค่าทิปมัคคุเทศน์ท้องถิ่นและคนขับรถ 2,000 บาท/ท่าน/ทริป

ราคานี้เป็นราคาพิเศษ ไม่มีราคาเด็ก/เด็กเก็บทิปเท่าผู้ใหญ่

โปรแกรมอาจจะมีการปรับเปลี่ยนตามความเหมาะสมของสภาพอากาศและฤดูกาล

ไม่ลงร้านช้อปปิ้ง

วันที่แรก กรุงเทพฯ (สนามบินสุวรรณภูมิ) (TG614 : 10.10-15.50) – ถนนคนเดินหวังฝูจิง

07.00 น. พร้อมกันที่ ท่าอากาศยานสุวรรณภูมิ อาคารผู้โดยสารระหว่างประเทศ เคาน์เตอร์สายการบิน **Thai Airways (TG)** โดยมีเจ้าหน้าที่บริษัทคอยให้การต้อนรับและอำนวยความสะดวกตรวจเช็คสัมภาระและเอกสารการเดินทางให้กับทุกท่าน

10.10 น. ออกเดินทางสู่ **ปักกิ่ง** โดยสายการบิน **Thai Airways (TG)** เที่ยวบินที่ **TG614**

* น้ำหนักกระเป๋า 20 กิโลกรัม/ท่าน * มีบริการอาหารบนเครื่อง

15.50 น. เดินทางถึง **ท่าอากาศยานนานาชาติกรุงปักกิ่ง** ประเทศจีน เวลาท้องถิ่นเร็วกว่าประเทศไทย 1 ชั่วโมง (เพื่อความสะดวกในการนัดหมาย กรุณาปรับนาฬิกาของท่านเป็นเวลาท้องถิ่น) หลังจากท่านได้ผ่านพิธีการตรวจคนเข้าเมืองและศุลกากร



คำ รับประทานอาหารค่ำ ณ ภัตตาคาร (มื้อที่ 1)

จากนั้นนำท่านเดินทางสู่ **ถนนหวังฝูจิง** เป็นตลาดถนนคนเดินแห่งเมืองปักกิ่ง เป็นถนนที่รวบรวมเอาสินค้าอันหลากหลายและเป็นสตรีทฟู้ด ไม่ว่าจะเป็นอาหารที่มีทั้งของขึ้นชื่อยอดนิยมของชาวจีน ไปจนอาหารแปลกตาที่หารับประทานไม่ได้ที่อื่น และของใช้ เสื้อผ้า ถือได้ว่าเป็นหนึ่งในเอกลักษณ์และสีสันอันคึกคักของเมืองปักกิ่ง



ที่พัก Ariva Beijing West Hotel & Serviced Apartments หรือเทียบเท่าระดับ 4 ดาว

วันที่สอง วัดลามะ – จตุรัสเทียนอันเหมิน – พระราชวังต้องห้ามปักกิ่ง – ถนนโบราณเฉียนเหมิน

เช้า รับประทานอาหารเช้า ณ ห้องอาหารของโรงแรม (มื้อที่ 2)



นำท่านเยี่ยมชม **วัดลามะ หรือ ยงเหอกง** เป็นวัดชื่อดังตั้งอยู่ใจกลางเมืองปักกิ่ง ถือว่าเป็นวัดที่สวยงามที่สุดในใจกลางเมืองปักกิ่ง วัดแห่งนี้ได้รับการยอมรับว่าเป็นโบราณสถานที่เหมาะสม วัฒนธรรมทั้ง 4 สายหลักของจีน ได้แก่ ฮั่น มองโกล แมนจู และทิเบตอย่างลงตัว เป็นวัดสำคัญและเป็นแหล่งท่องเที่ยวที่ทรงคุณค่าทางด้านวัฒนธรรมของปักกิ่ง นักท่องเที่ยวที่มาเมืองแห่งนี้ไม่ควรพลาดแวะมาเยือน หากได้มาเราสามารถพบชาวทิเบตรวมทั้งชาวจีนเชื้อสายทิเบตเดินทางเข้ามาสักการะสิ่งศักดิ์สิทธิ์ที่วัดแห่งนี้ได้เห็นถึงศรัทธาอันแรงกล้าในพระพุทธศาสนา และสัมผัสวัฒนธรรมการไหว้พระของชาวทิเบตที่มีหลายขั้นตอน ทั้งการคุกเข่า ก้มตัว และนอนราบ

กลางวัน รับประทานอาหารกลางวัน ณ ภัตตาคาร (มื้อที่ 3)



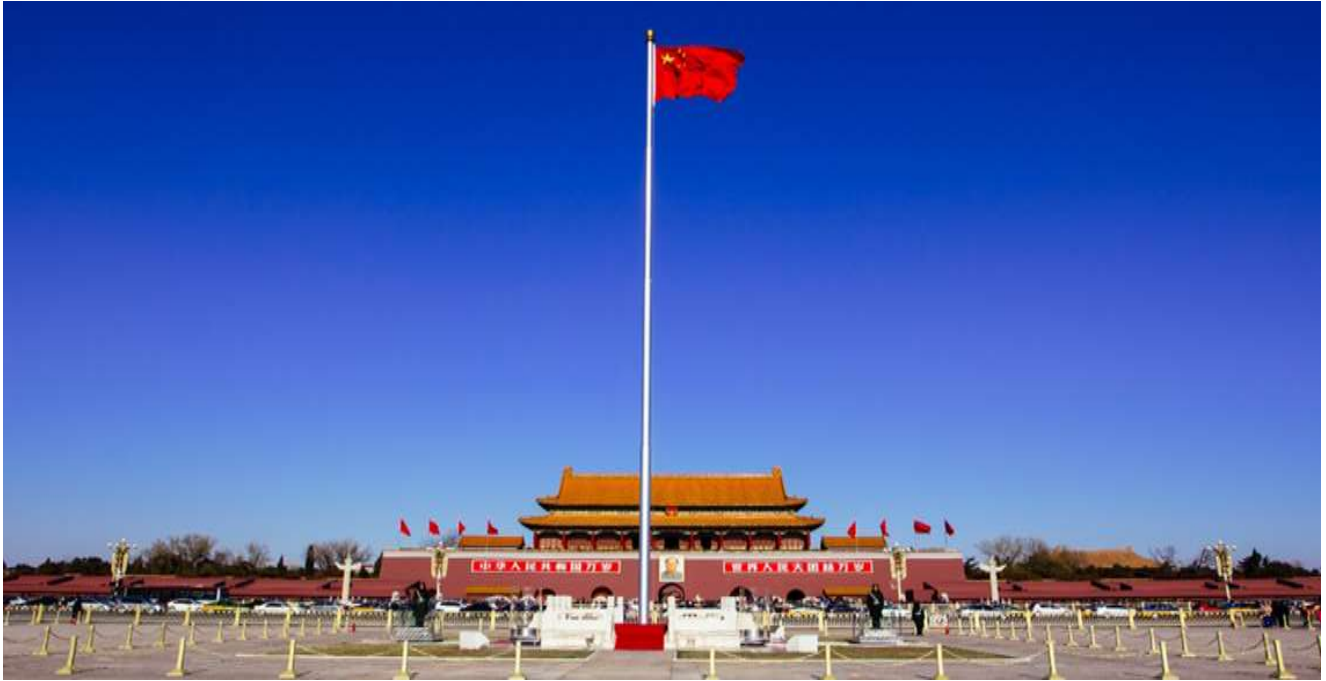
TAT No.11/02024

บริษัท คิวเอ็กซ์เพรส จำกัด

QUALITY EXPRESS CO.,LTD.

275/5,275/6,275/7 อาคารซี ชั้น 1 ถนนรัชดาภิเษก แขวงดินแดง เขตดินแดง
จังหวัด กรุงเทพมหานคร 10400

Tel : 02-277-9999, 02-511-3000
Email : info@qualityexpress.co.th
Website : www.qualityexpress.co.th
Facebook : QualityExpress
Instagram : quality_express
Line : @qualityexpress



นำท่านเที่ยวชม **จัตุรัสเทียนอันเหมิน** ซึ่งเป็นจัตุรัสที่มีขนาดใหญ่ที่สุดในโลก จัตุรัสเทียนอันเหมิน ตั้งอยู่ใจกลางกรุงปักกิ่ง พื้นที่ทั้งสิ้น 440,000 ตารางเมตร สามารถจุประชากรได้ถึง 1,000,000 คน ปัจจุบันจัตุรัสเทียนอันเหมินนับเป็นจัตุรัสใจกลางเมืองที่ใหญ่ที่สุดในโลก ล้อมรอบด้วยสถาปัตยกรรมที่มีความสำคัญ ได้แก่ หอประตูเทียนอันเหมินที่ตั้งอยู่ทางทิศเหนือสุดของจัตุรัส ธงแดงดาว 5 ดวงผืนใหญ่โบกสะบัดอยู่เหนือเสาธงกลางจัตุรัส อนุสาวรีย์วีรชนใจกลางจัตุรัส มหาศาลาประชาคมด้านทิศตะวันตกของจัตุรัส ตลอดจน พิพิธภัณฑการปฏิวัติแห่งชาติและพิพิธภัณฑประวัติศาสตร์ชาติจีนทางฝั่งตะวันออก นอกจากนี้ทางด้านทิศใต้ยังมี หอรำลึกท่านประธานเหมา และหอประตูเจิ้งหยางเหมิน หรือเฉียนเหมิน



GO1PEK-TG005_ทะเลอน 2 มหานคร ปักกิ่ง เชียงไฮ้ (นั่งรถไฟความเร็วสูง) 6 วัน 5 คืน โดยสายการบิน Thai Airways (TG)



นำท่านเดินสู่ **พระราชวังต้องห้าม หรือพระราชวังกู้กง** สร้างขึ้นในสมัยจักรพรรดิหย่งเล่อแห่งราชวงศ์หมิง เป็นทั้งบ้านและชีวิตของจักรพรรดิในราชวงศ์หมิงและชิงรวมทั้งสิ้น 24 พระองค์ พระราชวังเก่าแก่ที่มีประวัติศาสตร์ยาวนานกว่า 500 ปี มีชื่อในภาษาจีนว่า ‘กู้กง’ หมายถึงพระราชวังเดิม มีชื่อเรียกอีกอย่างหนึ่งว่า ‘จื่อจิ้นเฉิง’ ซึ่งแปลว่า ‘พระราชวังต้องห้าม’ เหตุที่เรียกพระราชวังต้องห้าม เนื่องจากชาวจีนถือคติในการสร้างวังว่า จักรพรรดิเปรียบเสมือนบุตรแห่งสวรรค์ ดังนั้นวังของบุตรแห่งสวรรค์จึงต้องเป็น ‘ที่ต้องห้าม’ คนธรรมดาสามัญไม่สามารถล่วงล้ำเข้าไปได้

***** หมายเหตุ *****

เนื่องจากปัจจุบันพระราชวังกู้กง มีกำหนดระยะเวลาการเปิดจองตั๋วทางออนไลน์ล่วงหน้าก่อนวันเข้าชม 7 วัน และจำกัดจำนวนคนเข้าชมต่อวัน กรณีหากไม่สามารถจองตั๋วเข้าชมได้ ขอสงวนสิทธิ์เปลี่ยนรายการเป็น **วังเก่าขุนนางกงหวังผู้** เป็นการทดแทน หรือรายการอื่นๆตามความเหมาะสม



นำท่านเดินทางสู่ **ถนนโบราณเฉียนเหมิน (Qianmen Shopping Street)** เส้นนี้อยู่ใกล้ๆ กับจัตุรัสเทียนอันเหมิน ซึ่งที่ถนน Qianmen จะเป็นสไตล์อาคารโบราณซึ่งเป็นที่อยู่อาศัยของผู้คนและร้านค้า ร้านอาหาร ร้านค้าจะเปิดทั้งกลางวันและกลางคืน เหมาะกับการเดินเล่นชมบรรยากาศความสวยงามเป็นอย่างมาก

ค่ำ **รับประทานอาหารค่ำ ณ ภัตตาคาร (มื้อที่ 4)**

ที่พัก **Ariva Beijing West Hotel & Serviced Apartments หรือเทียบเท่าระดับ 4 ดาว**

วันที่สาม **พระราชวังฤดูร้อนอีเหอหยวน – กำแพงเมืองจีนด้านจวิ๋ยงกวน - ผ่านชมสนามกีฬาโอลิมปิก – ถ่ายรูปคู่ Beijing Olympic Tower**

เช้า **รับประทานอาหารเช้า ณ ห้องอาหารของโรงแรม (มื้อที่ 5)**



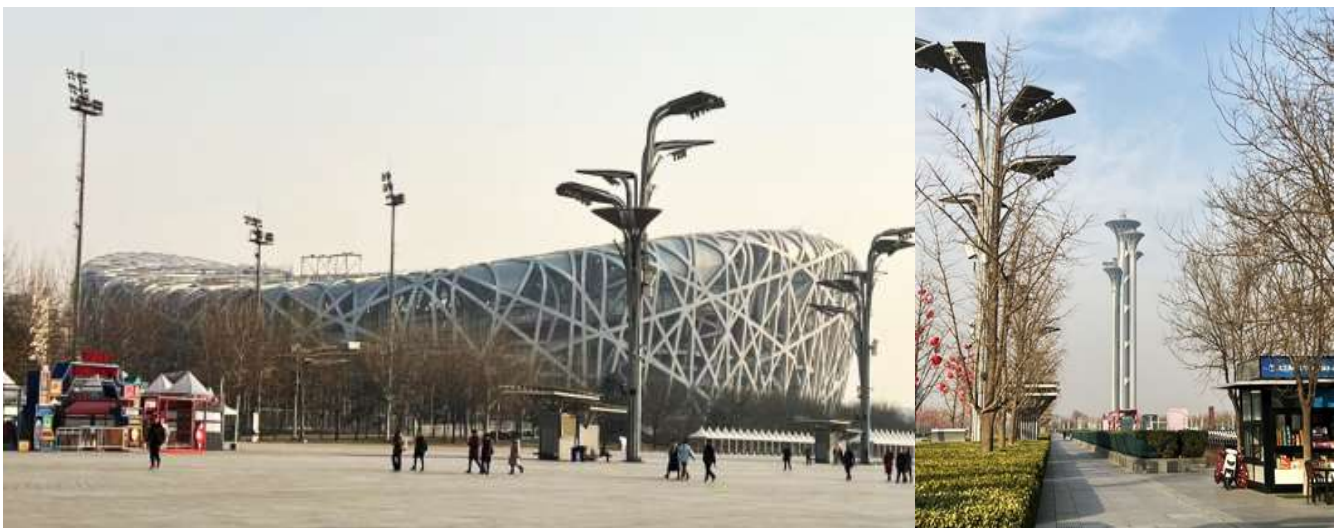
นำท่านเดินทางสู่ **พระราชวังฤดูร้อนอวิ๋เหอหยวน** ตั้งอยู่ในเขตชานเมืองด้านทิศตะวันตกเฉียงเหนือของกรุงปักกิ่ง ห่างจากตัวเมืองปักกิ่งประมาณ 15 กิโลเมตร พระราชวังฤดูร้อนอวิ๋เหอหยวน เดิมเป็นสวนฤดูร้อนและสวนดอกไม้ในสมัยกบไล่ชาน ต่อมาในปี ค.ศ. 1893 พระนางฉือซีไทเฮาได้นำงบประมาณของกองทัพเรือมาบูรณะซ่อมแซมจนเป็นลักษณะที่เห็นในปัจจุบัน ภายในพระราชวังประกอบด้วย ตำหนักเลอโช่วถิง สถานที่ประทับของพระนางฉือซีไทเฮา ตำหนักเร็นโช่วเตี้ยน สถานที่ว่าราชการของพระนางฉือซีไทเฮา ภูเขาว่านไส่วชาน ทะเลสาบคุนหมิง เก๋งพระหอม ตำหนักเรียงเมฆ เต๋อเหอหยวน ฉางหลาน (ระเบียงยาวลัดเลาะไปตามริมทะเลสาบคุนหมิงตกแต่งด้วยภาพวาดต่างๆ) และตำหนักต่างๆ อีกมากมาย

กลางวัน **รับประทานอาหารกลางวัน ณ ภัตตาคาร (มื้อที่ 6)**





นำท่านเดินทางสู่ **กำแพงเมืองจีนด้านเจียงกวน** เป็นกำแพงที่มีป้อมคั่นเป็นช่วง ๆ ของจีนสมัยโบราณ สร้างในสมัยพระเจ้าจินซีฮ่องเต้เป็นครั้งแรก กำแพงส่วนใหญ่ที่ปรากฏในปัจจุบันสร้างขึ้นในสมัยราชวงศ์หมิง ทั้งนี้เพื่อป้องกันการรุกรานจากพวกมองโกล และพวกเติร์ก หลังจากนั้นยังมีการสร้างกำแพงต่ออีกหลายครั้งด้วยกันแต่ภายหลังก็มีเผ่าเร่ร่อนจากมองโกลเลียและแมนจูเรียสามารถบุกฝ่ากำแพงเมืองจีนได้สำเร็จ มีความยาวทั้งหมดถึง 6,350 กิโลเมตร และนับเป็นหนึ่งในเจ็ดสิ่งมหัศจรรย์ของโลกยุคกลางด้วย เชื่อกันว่า หากมองเมืองจีนจากอวกาศจะสามารถเห็นกำแพงเมืองจีนได้



จากนั้นนำท่านผ่านชม **สนามกีฬาโอลิมปิกปักกิ่ง** สนามกีฬาโอลิมปิกครั้งแรกออกแบบโดยสถาปนิกชาวสวิสเซอร์แลนด์ Herzog & de Meuron เดินตามรอยสนามกีฬาชื่อดังของโลก “โคลอสเซียม” พยายามให้อื้ออำนวยต่อสิ่งแวดล้อม ในสนามจุได้ 91,000 ที่นั่ง ใช้จัดพิธีเปิด-ปิดการแข่งขันโอลิมปิก2008 มีลักษณะภายนอกคล้ายกับ “รังนก” ที่มีโครงตาข่ายเหล็กเหมือนกิ่งไม้ เพดานและผนังอาคารที่ทำด้วยวัสดุโปร่งใส อัฒจันทร์มีลักษณะรูปทรงสามสีแดง ดูคล้ายกับพระราชวังต้องห้ามของจีน ซึ่งให้กลิ่นอายงดงามแบบตะวันออก



จากนั้นนำท่านถ่ายรูปคู่ **Beijing Olympic Tower** อยู่บริเวณเดียวกับสนามกีฬาแห่งชาติ หอคอยประกอบด้วยหอคอยอิสระ 5 องค์ สูง 186 เมตร ถึง 246.8 เมตร หอคอยของปักกิ่งโอลิมปิกประกอบด้วยห้าหอคอยอิสระซึ่งมีแนวคิดการออกแบบต้นไม้แห่งชีวิตซึ่งหมายความว่าต้นไม้แห่งชีวิตที่แตกจากเปลือกโลกและเติบโตอย่างเป็นธรรมชาติและค่อยๆขยายตัวบนยอดของหอคอยเพื่อสร้างรูปแบบของกิ่งไม้ หอคอยห้าความสูงและต่ำแตกต่างกันอยู่ในท้องฟ้ามีรูปร่างที่ไม่เหมือนใครและเต็มไปด้วยจิตวิญญาณของแหวนรอบห้าโอลิมปิก

ค่ำ **รับประทานอาหารค่ำ ณ ภัตตาคาร (มื้อที่ 7)**

ที่พัก **Ariva Beijing West Hotel & Serviced Apartments หรือเทียบเท่าระดับ 4 ดาว**

วันที่สี่ **หอฟ้าเทียนถาน – นั่งรถไฟความเร็วสูงสู่เมืองเซี่ยงไฮ้ (G15: 14.00 – 18.32)**

เช้า **รับประทานอาหารเช้า ณ ห้องอาหารของโรงแรม (มื้อที่ 8)**



นำท่านเดินทางสู่ **หอฟ้าเทียนถาน** ตั้งอยู่ทางทิศใต้ของกรุงปักกิ่ง มีเนื้อที่ทั้งหมด 273 เฮกตาร์ เป็นสถานที่ซึ่งจักรพรรดิแห่งราชวงศ์หมิง และราชวงศ์ชิงใช้เป็นที่บวงสรวงเทพยดา ในระยะอย่างเข้าฤดูหนาวถึงเดือนอ้ายตามจันทรคติทุกปี พระจักรพรรดิจะเสด็จไปประกอบพระราชพิธีบวงสรวงที่นั่น

กลางวัน **รับประทานอาหารกลางวัน ณ ภัตตาคาร (มื้อที่ 9)**



จากนั้นนำท่านเดินทางสู่ **เมืองเซี่ยงไฮ้ โดยรถไฟความเร็วสูง**

(ใช้เวลาเดินทางประมาณ 5 ชั่วโมง) ระยะทาง 1,318 กิโลเมตร เป็นมหานครที่ใหญ่ที่สุดของประเทศจีนที่ได้รับการพัฒนาจนถูกขนานนามว่า “ปารีส ตะวันออก” เป็นศูนย์กลางการคมนาคมและเศรษฐกิจทางภาคตะวันออกเฉียงใต้ มีพื้นที่ 6,200 ตร.กม. มีประชากรประมาณ 14 ล้านคน เป็นเมืองท่าพาณิชย์ขนาดใหญ่แห่งทะเลจีนใต้



หมายเหตุ

- รถไฟอาจจะมีการเปลี่ยนขบวนเวลา ขอสงวนสิทธิ์จัดขบวนและเวลาตามความเหมาะสม
- การขึ้นรถไฟลูกค้าต้องลากกระเป๋าด้วยตัวเอง เพื่อความรวดเร็วในการขึ้นหรือลงรถไฟ สำภาระและกระเป๋าเดินทางของท่าน ควรจัดให้เรียบร้อยและไม่ควรใช้กระเป๋าที่มีขนาดใหญ่จนเกินไป (รถไฟจะจอดประมาณ 2-6 นาที ต่อสถานี)

คำ รับประทานอาหารค่ำ ณ ภัตตาคาร (มื้อที่ 10)

ที่พัก Holiday Inn Express Shanghai Gongkang หรือเทียบเท่าระดับ 4 ดาว (มาตรฐานจีน)

วันที่ห้า Starbucks Reserve Roastery – ถนนนานกิง – ถ่ายรูปด้านนอกหอไข่มุก – ลอดอุโมงค์เลเซอร์ – หาดไว่ทาน – ล่องเรือชมวิวแม่น้ำหวงผู่

เช้า รับประทานอาหารเช้า ณ ห้องอาหารของโรงแรม (มื้อที่ 11)

นำท่านเดินทางสู่ **ร้าน Starbucks Reserve Roastery** เคยเป็นร้านสตาร์บัคส์สาขาที่ใหญ่ที่สุดในโลกใหญ่กว่าสาขาปกติถึง 300 เท่า และใส่ใจทุกรายละเอียดที่คอกาแฟไม่ควรพลาดเด็ดขาดภายในกว้างขวาง ยิ่งใหญ่อลังการมาก มีถึงคั่วกาแฟสูงเท่าตึกสองชั้นมีบาร์กาแฟยาวมาก ที่นี่มีเมนูเครื่องดื่มหลากหลายและมีเมนูเฉพาะที่มีแค่ที่สาขานี้สาขาเดียวเท่านั้นอีกด้วย



กลางวัน รับประทานอาหารกลางวัน ณ ภัตตาคาร (มื้อที่ 12)

จากนั้นท่านเดินทางสู่ **ถนนนานกิง** ถนนนี้มีความยาวประมาณ 5 กิโลเมตร มีห้างสรรพสินค้ามากมายอยู่บนถนนแห่งนี้เป็ย่านที่คึกคักและทันสมัยที่สุดในเซี่ยงไฮ้ จากนั้นนำท่านถ่ายรูปคู่กับ **หอไข่มุก** และ นำท่าน **ลอดอุโมงค์เลเซอร์** ซึ่งเป็นอุโมงค์ลอดแม่น้ำสายแรกของประเทศจีน ซึ่งข้ามไปฝั่งตรงข้ามแม่น้ำ ใช้



เวลาในการข้ามประมาณ 5 นาที ภายในอุโมงค์จะตกแต่งด้วยเลเซอร์หลากสีสั่น จากนั้นนำท่านสู่บริเวณ **หาดไว่ทาน** ตั้งอยู่บนฝั่งตะวันตกของแม่น้ำหวงผู่มีความยาวจากเหนือจรดใต้ถึง4กิโลเมตร ถือเป็นสัญลักษณ์ที่โดดเด่นของนครเซี่ยงไฮ้อีกทั้งถือเป็นศูนย์กลางทางด้านการเงินการธนาคารที่



สำคัญแห่งหนึ่งของเชียงใหม่ตลอดแนวยาวของหาดไ่ว่ทานเป็นแหล่งรวมศิลปะสถาปัตยกรรมที่หลากหลาย เช่น สถาปัตยกรรมแบบโรมันโกธิคबारอครวมทั้งการผสมผสาน ระหว่างสถาปัตยกรรมตะวันออก-ตะวันตกเป็นที่ตั้งของหน่วยงานภาครัฐเช่น กรมศุลกากร โรงแรม และสำนักงานใหญ่ของธนาคารต่างชาติเป็นต้น



ค่ำ **รับประทานอาหารค่ำ ณ ภัตตาคาร (เมื่อที่ 13)**

นำท่าน **ล่องเรือสำราญชมวิวม่านน้ำหวงผู่** ชมทัศนียภาพที่สวยงามยามค่ำคืน ที่ริมฝั่งน้ำทั้งสองฝั่งเต็มไปด้วยสีสันของอาคารที่ทันสมัยกับแสงสีไฟประดับของตึกระฟ้าสมัยใหม่ฝั่งผู้ตง กับกลุ่มอาคารเก่าสุดคลาสสิคฝั่งผู้ซี(หาดไ่ว่ทาน)

ที่พัก **Holiday Inn Express Shanghai Gongkang หรือเทียบเท่าระดับ 4 ดาว (มาตรฐานจีน)**

วันที่หก **อาคารพันต้นไม้ Tian an 1000 Tree – ตลาดร้อยปีเฉิงหวังเมียว – สนามบินเชียงใหม่ผู้ตง – กรุงเทพฯ(สนามบินสุวรรณภูมิ) (TG665 : 17.25-21.00)**

เช้า **รับประทานอาหารเช้า ณ ห้องอาหารของโรงแรม (เมื่อที่ 14)**



จากนั้นนำท่านชม **เมืองต้นไม้ 1,000 ต้น** เป็นโครงการมีชื่อว่าเทียนอันเซียนชู่ (Tian An 1,000 Trees) ออกแบบโดยโทมัส เฮเธอร์วิก สถาปนิกชาวอังกฤษ ซึ่งเป็นงานออกแบบดีไซน์ที่ได้แรงบันดาลใจในการเปลี่ยนให้ตึกสูงในเมืองเซี่ยงไฮ้ เปรียบเสมือนภูเขาที่ปกคลุมไปด้วยป่า ทั้งสองฟากฝั่งของริมน้ำ Suzhou Creek ในพื้นที่กว่า 15 เอเคอร์ คาดว่าต้นไม้เหล่านี้จะดูดซับคาร์บอนไดออกไซด์ 21 ตันทุกปีและได้รับการขนานนามว่าเป็นสิ่งมหัศจรรย์ของโลกสมัยใหม่ และมีพื้นที่สำหรับร้านค้า ร้านอาหาร คาเฟ่ พิพิธภัณฑ์ แกลลอรี่ศิลปะ และพื้นที่สาธารณะที่ให้คนเมืองได้ออกมาใช้สอยกันและเดินเล่นกันอย่างเต็มที่ ทั้งยังเชื่อมต่อพื้นที่ทั้งหมดเข้ากับสวนสาธารณะริมแม่น้ำ และอาคารเก่าแก่ทางประวัติศาสตร์ที่มีอยู่เดิมอย่างกลมกลืนด้วย





TAT No.11/02024

บริษัท คิวเอ็กซ์เพรส จำกัด

QUALITY EXPRESS CO.,LTD.

275/5,275/6,275/7 อาคารซี ชั้น 1 ถนนรัชดาภิเษก แขวงดินแดง เขตดินแดง
จังหวัด กรุงเทพมหานคร 10400

Tel : 02-277-9999, 02-511-3000
Email : info@qualityexpress.co.th
Website : www.qualityexpress.co.th
Facebook : QualityExpress
Instagram : quality_express
Line : @qualityexpress



นำท่านเดินชม **ตลาดร้อยปีเจียงห้วงเมี่ยว** เป็นตลาดเก่าของผู้ตง เมืองเชียงไฮ้อาคารบ้านเรือนบริเวณนี้เป็นสถาปัตยกรรมโบราณสมัยราชวงศ์หมิงและชิง แต่ทำเป็นร้านขายของมีทั้งของพื้นเมืองโบราณ ของที่ระลึก และสินค้าสมัยใหม่อย่างรองเท้ากีฬา กระเป๋า อีกทั้งยังมีร้านขายขนมและอาหารพื้นเมืองอีกมากมาย

กลางวัน **รับประทานอาหารกลางวัน ณ ภัตตาคาร (มื้อที่ 15)**

สมควรแก่เวลา นำท่านเดินทางสู่ ท่าอากาศยานนานาชาติเชียงไฮ้ผู้ตง

17.25 น. อำลาเมืองเชียงไฮ้เดินทางกลับสู่ **สนามบินสุวรรณภูมิ** ประเทศไทย **โดยสายการบิน Thai Airways (TG) เที่ยวบินที่ TG665** (มีอาหารและเครื่องดื่มบริการบนเครื่อง)

21.00 น. เดินทางกลับถึง **สนามบินนานาชาติสุวรรณภูมิ** โดยสวัสดิภาพ

อัตราค่าบริการรวม

- ค่าตัวโดยสารเครื่องบินไป-กลับ ชั้นประหยัดพร้อมค่าภาษีสนามบินทุกแห่งตามรายการทัวร์ข้างต้น
- ค่าที่พักห้องละ 2-3 ท่าน ตามโรงแรมที่ระบุไว้ในรายการหรือระดับเทียบเท่า (มาตรฐานโรงแรมจีน)
 - กรณีห้อง TWIN BED (เตียงเดี่ยว 2 เตียง) ซึ่งโรงแรมไม่มีหรือเต็ม ทางบริษัทขอปรับเป็นห้อง DOUBLE BED แทนโดยมีต้องแจ้งให้ทราบล่วงหน้า
 - หากต้องการห้องพักแบบ DOUBLE BED ซึ่งโรงแรมไม่มีหรือเต็ม ทางบริษัทขอปรับเป็นห้อง TWIN BED แทนโดยมีต้องแจ้งให้ทราบล่วงหน้า เช่นกัน
 - กรณีพักแบบ TRIPLE ROOM 3 ท่าน 1 ห้อง ท่านที่ 3 อาจเป็นเสริมเตียง หรือ SOFA BED หรือ เสริมฟูกที่นอน ทั้งนี้ขึ้นอยู่กับรูปแบบการจัดห้องพักของโรงแรมนั้นๆ
- ค่าอาหาร ค่าเข้าชม และ ค่ายานพาหนะทุกชนิด ตามที่ระบุไว้ในรายการทัวร์ข้างต้น
- เจ้าหน้าที่บริษัท ฯ คอยอำนวยความสะดวกทุกท่านตลอดการเดินทาง
- ค่าน้ำหนักสัมภาระรวมในตัวเครื่องบิน 20 กิโลกรัม/ท่านละ 1 ใบ ค่าประกันวินาศภัยเครื่องบินตามเงื่อนไขของแต่ละสายการบิน
- อัตราดังกล่าวขอสงวนเฉพาะผู้ที่ถือหนังสือเดินทางไทยเท่านั้น** กรณีถือหนังสือเดินทางต่างชาติกรุณาเช็คราคาอีกครั้ง
- ภาษีมูลค่าเพิ่ม 7% (เฉพาะค่าบริการ)
- ค่าประกันอุบัติเหตุวงเงิน 1,000,000 บาท (เงื่อนไขตามกรมธรรม์)
(เงื่อนไขประกันการเดินทาง ค่าประกันอุบัติเหตุและค่ารักษาพยาบาลคุ้มครองเฉพาะกรณีที่ได้รับอุบัติเหตุระหว่างการเดินทาง ไม่คุ้มครองถึงการสูญเสียทรัพย์สินส่วนตัวและไม่คุ้มครองโรคประจำตัวของผู้เดินทางและคุ้มครองเฉพาะผู้เดินทางไป-กลับพร้อมกรุ๊ปเท่านั้น)

GO1PEK-TG005 ทะลอน 2 มหานคร ปักกิ่ง เชียงไฮ้ (นั่งรถไฟความเร็วสูง) 6 วัน 5 คืน โดยสายการบิน Thai Airways (TG)



TAT No.11/02024

บริษัท คิวเอ็กซ์เอ็กซ์เพรส จำกัด

QUALITY EXPRESS CO.,LTD.

275/5,275/6,275/7 อาคารซี ชั้น 1 ถนนรัชดาภิเษก แขวงดินแดง เขตดินแดง
จังหวัด กรุงเทพมหานคร 10400

Tel : 02-277-9999, 02-511-3000
Email : info@qualityexpress.co.th
Website : www.qualityexpress.co.th
Facebook : QualityExpress
Instagram : quality_express
Line : @qualityexpress



อัตราค่าบริการไม่รวม

1. ค่าทำหนังสือเดินทางไทย และเอกสารต่างด้าว
2. ค่าเอกสารเข้าประเทศเดินทางเข้าประเทศจีนสำหรับผู้ถือพาสปอร์ตต่างประเทศ
3. ค่าน้ำหนักกระเป๋าเดินทางในกรณีที่เกิดเกินกว่าสายการบินกำหนดไว้ 20 กิโลกรัม ท่านละ 1 ใบ
4. ค่าใช้จ่ายส่วนต้นนอกเหนือจากรายการ เช่น ค่าเครื่องดื่ม, ค่าอาหารที่สั่งเพิ่มเอง, ค่าซักรีด ฯลฯ
*สำหรับท่านที่รับประทานอาหารพิเศษ อาหารเจ หรือไม่ทานเนื้อสัตว์ ไม่ทานหมู ไม่ทานไก่ และมีความจำเป็นให้ทางบริษัทจัดเตรียมอาหารไว้ให้ท่านเป็นพิเศษนอกเหนือจากที่กรุ๊ปจัดไว้ในรายการ ขอสงวนสิทธิ์ในการเรียกเก็บค่าใช้จ่ายเพิ่มเติมตามจริงหน้างาน
5. ค่าภาษีน้ำมัน ที่สายการบินเรียกเก็บเพิ่มหลังจากทางบริษัทฯ ได้ออกตั๋วเครื่องบิน
6. ค่าทิปมัคคุเทศก์ท้องถิ่นและคนขับรถ รวม 2,000 บาท/ท่าน/ทริป (เด็กชำระทิปเท่ากับผู้ใหญ่) ชำระที่สนามบิน

เงื่อนไขการให้บริการ

1. การเดินทางในแต่ละครั้งจะต้องมีผู้โดยสาร**จำนวน 9 ท่านขึ้นไป** ถ้าผู้โดยสารไม่ครบจำนวนดังกล่าว ทางบริษัทฯ ขอสงวนสิทธิ์ในการเปลี่ยนแปลงราคาหรือยกเลิกการเดินทาง
2. **ในกรณีที่ลูกค้าต้องออกตัวโดยสารภายในประเทศ** กรุณาติดต่อเจ้าหน้าที่ของบริษัทฯ เพื่อเช็คว่ามีกรุปมีการคอนเฟิร์มเดินทางก่อนทุกครั้ง เนื่องจากสายการบินอาจมีการปรับเปลี่ยนไฟล์ทบิน หรือเวลาบิน โดยไม่ได้แจ้งให้ทราบล่วงหน้า ทางบริษัทฯ จะไม่รับผิดชอบใด ๆ ในกรณี ถ้าท่านออกตัวภายในโดยไม่แจ้งให้ทราบ และหากไฟล์ทบินมีการปรับเปลี่ยนเวลาบินเพราะถือว่าท่านยอมรับในเงื่อนไขดังกล่าว
3. บริษัทฯ ขอสงวนสิทธิ์ในการเปลี่ยนแปลงรายการท่องเที่ยวได้ตามความเหมาะสม ตามสถานการณ์วันเดินทาง เทศกาลวันหยุด สภาพอากาศและฤดูกาล โดยคำนึงถึงความปลอดภัยและประโยชน์ของลูกค้าเป็นสำคัญ
4. การชำระค่าบริการ
 - 3.1 **กรุณาชำระมัดจำ ท่านละ 15,000 บาท**
 - 3.2 กรุณาชำระค่าทัวร์เต็มจำนวน ในกรณีที่ค่าทัวร์ราคาต่ำกว่า 10,000 บาท
 - 3.3 กรุณาชำระค่าทัวร์ส่วนที่เหลือ 30 วันก่อนออกเดินทาง **45 วันก่อนเดินทางสำหรับช่วงสงกรานต์และปีใหม่**
 - 3.4 กรณีวันเดินทางน้อยกว่า 21 วัน หรือราคาทัวร์โปรโมชั่น ต้องชำระค่าทัวร์เต็มจำนวนเท่านั้น



TAT No.11/02024

บริษัท คิวเอ็กซ์เพรส จำกัด

QUALITY EXPRESS CO.,LTD.

275/5,275/6,275/7 อาคารซี ชั้น 1 ถนนรัชดาภิเษก แขวงดินแดง เขตดินแดง
จังหวัด กรุงเทพมหานคร 10400

Tel : 02-277-9999, 02-511-3000
Email : info@qualityexpress.co.th
Website : www.qualityexpress.co.th
Facebook : QualityExpress
Instagram : quality_express
Line : @qualityexpress



5. กรณีผู้เดินทางที่ต้องการความช่วยเหลือเป็นพิเศษ เช่น การขอใช้วีลแชร์ที่สนามบิน กรุณาแจ้งบริษัทฯ อย่างน้อย 7 วันก่อนการเดินทาง หรือเริ่มตั้งแต่ท่านจองตั๋ว มิฉะนั้นทางบริษัทฯไม่สามารถจัดการได้ล่วงหน้า ทางบริษัทฯขอสงวนสิทธิ์ในการเรียกเก็บค่าใช้จ่ายตามจริงที่เกิดขึ้นกับผู้เดินทาง (ถ้ามี)
6. กรณีใช้หนังสือเดินทางราชการ (เล่มน้ำเงิน) เดินทางเพื่อการท่องเที่ยวเกี่ยวกับคณะทัวร์ หากท่านถูกปฏิเสธในการเข้า – ออกประเทศใด ๆ ก็ตาม ทางบริษัทฯ ขอสงวนสิทธิ์ไม่คืนค่าทัวร์และรับผิดชอบใด ๆ ทั้งสิ้น
7. มัคคุเทศก์ พนักงาน หรือตัวแทนของทางบริษัท ไม่มีอำนาจในการให้คำสัญญาใดๆ แทนบริษัท เว้นแต่มีเอกสารลงนามโดยผู้มีอำนาจของบริษัทกำกับเท่านั้น

เงื่อนไขการยกเลิก

****กรณีการขอยกเลิกการเดินทาง หรือเลื่อนการเดินทาง นักท่องเที่ยวหรือตัวแทนจำหน่าย(ผู้มีชื่อในเอกสารการจอง) จะต้องแพกซ์ อีเมลล์ หรือ มาเซ็นเอกสารการยกเลิกที่บริษัท อย่างใดอย่างหนึ่ง เพื่อเป็นการแจ้งยกเลิกกับทางบริษัทอย่างเป็นทางการเป็นลายลักษณ์อักษร (ทางบริษัทไม่ขอรับยกเลิกการจอง ผ่านทางโทรศัพท์ไม่ว่ากรณีใดๆ) **กรณีนักท่องเที่ยวหรือตัวแทนจำหน่าย ต้องการขอรับเงินค่าบริการคืน นักท่องเที่ยวหรือตัวแทนจำหน่าย (ผู้มีชื่อในเอกสารการจอง) จะต้องแพกซ์ อีเมลล์ หรือ มาเซ็นเอกสารการขอรับเงินคืนที่บริษัท อย่างใดอย่างหนึ่ง เพื่อทำเรื่องขอรับเงินค่าบริการคืน โดยแนบหนังสือมอบอำนาจพร้อมหลักฐานประกอบการมอบอำนาจ หลักฐานการชำระเงินค่าบริการต่างๆ และหน้าสมุดบัญชีธนาคารที่ต้องการให้นำเงินเข้าให้ครบถ้วน โดยมีเงื่อนไขการคืนเงินค่าบริการ ตาม “ประกาศคณะกรรมการธุรกิจนำเที่ยวและมััคคุเทศก์ เรื่อง หลักเกณฑ์เกี่ยวกับการกำหนดอัตราการจ่ายเงินค่าบริการคืนให้แก่นักท่องเที่ยว พ.ศ. 2563” ดังนี้**

1. ยกเลิก ไม่น้อยกว่า 30 วันก่อนการเดินทาง (ไม่นับวันเดินทาง) คืนเงินค่าทัวร์เต็มจำนวน ยกเว้น ค่าใช้จ่ายที่เกิดขึ้นจริงเพื่อการเตรียมการนำเที่ยว ทั้งหมด เช่น ค่ามัดจำตัวเครื่อง ค่าบริการแลนด์ ต่างประเทศ เป็นต้น”

2. ยกเลิก ไม่น้อยกว่า 15-29 วันก่อนเดินทาง (ไม่นับวันเดินทาง) คืนเงินร้อยละ 50 ของค่าทัวร์ทั้งหมด ยกเว้น ค่าใช้จ่ายที่เกิดขึ้นจริงเพื่อการเตรียมการนำเที่ยว ทั้งหมด เช่น ค่ามัดจำตัวเครื่อง ค่าบริการแลนด์ ต่างประเทศ เป็นต้น”

3. ยกเลิก น้อยกว่า 15 วันก่อนการเดินทาง ทางบริษัทฯขอสงวนสิทธิ์ ไม่คืนเงินค่าทัวร์ทั้งหมด

**** การจ่ายเงินคืนแก่นักท่องเที่ยวตามข้อกำหนดด้านบน ซึ่งมีการหักเงินในบางส่วนนั้น เนื่องจากทางบริษัทมีค่าใช้จ่ายที่ได้จ่ายจริงเพื่อการเตรียมการนำเที่ยวไปแล้ว เช่น การมัดจำที่นั่งบัตรโดยสารเครื่องบิน การจองที่พัก และ ค่าใช้จ่ายที่จำเป็นอื่นๆ เป็นต้น ****

4. การยกเลิกเดินทางกับกรุ๊ปที่ออกเดินทางช่วงเทศกาลวันหยุด เช่น ปีใหม่, สงกรานต์ เป็นต้น บางสายการบินมีการรันตีมัดจำที่นั่งกับสายการบินและค่ามัดจำที่หัก รวมถึงเที่ยวบินพิเศษ เช่น CHARTER FLIGHT จะไม่มีการคืนเงินมัดจำ หรือ ค่าทัวร์ทั้งหมดที่ชำระแล้ว ไม่ว่าจะยกเลิกด้วยกรณีใดๆ



TAT No.11/02024

บริษัท คิวเอ็กซ์เพรส จำกัด

QUALITY EXPRESS CO.,LTD.

275/5,275/6,275/7 อาคารซี ชั้น 1 ถนนรัชดาภิเษก แขวงดินแดง เขตดินแดง
จังหวัด กรุงเทพมหานคร 10400

Tel : 02-277-9999, 02-511-3000
Email : info@qualityexpress.co.th
Website : www.qualityexpress.co.th
Facebook : QualityExpress
Instagram : quality_express
Line : @qualityexpress



***ในกรณี มีเหตุให้ต้องยกเลิกการเดินทางที่บริษัทได้โฆษณาไว้ ซึ่งมีใช้ความผิดของบริษัทเอง ทางบริษัท ยินดีคืนเงินค่าบริการตามที่ลูกค้าได้ชำระมาแล้ว เต็มจำนวน โดยต้องมีระยะเวลาไม่น้อยกว่า 30 วัน ก่อนการเดินทาง โปรดอ่านข้อความให้ถี่ถ้วนก่อนการจองตั๋วทุกครั้ง เพื่อประโยชน์แก่ตัวท่านเอง ***

5. กรณีที่กองตรวจคนเข้าเมืองทั้งกรุงเทพฯ และในต่างประเทศ ปฏิเสธมิให้เดินทางออก หรือ เข้าประเทศที่ระบุไว้ในรายการเดินทาง บริษัทฯ ขอสงวนสิทธิ์ที่จะไม่คืนค่าตั๋วไม่ว่ากรณีใดๆ ทั้งสิ้น

** สำคัญ !! บริษัททำธุรกิจเพื่อการท่องเที่ยวเท่านั้น ไม่สนับสนุนให้ลูกค้าเดินทางเข้าประเทศโดยผิดกฎหมายและในขั้นตอนการผ่านการตรวจคนเข้าเมือง ทั้งไทยและจีน ขึ้นอยู่กับการพิจารณาของเจ้าหน้าที่เท่านั้น ลูกค้าทุกท่านต้องผ่านการตรวจคนเข้าเมืองด้วยตัวของท่านเอง ทางมัคคุเทศก์ไม่สามารถให้ความช่วยเหลือใดๆได้ทั้งสิ้น **

6. เมื่อท่านออกเดินทางไปกับคณะแล้ว ถ้าท่านงดการใช้บริการรายการใดรายการหนึ่ง หรือไม่เดินทางพร้อมคณะถือว่าท่านสละสิทธิ์ ไม่อาจเรียกร้องค่าบริการและเงินมัดจำคืน ไม่ว่ากรณีใดๆ ทั้งสิ้น

โปรดตรวจสอบ PASSPORT : กรุณานำพาสปอร์ตติดตัวมาในวันเดินทาง พาสปอร์ตต้องมีอายุไม่ต่ำกว่า 6 เดือน หรือ 180 วัน ขึ้นไปก่อนการเดินทาง และต้องมีหน้ากระดาษอย่างต่ำ 6 หน้า

หมายเหตุ : สำหรับผู้เดินทางที่อายุไม่ถึง 18 ปี และไม่ได้เดินทางกับบิดา มารดา ต้องมีจดหมายยินยอมให้บุตรเดินทางไปต่างประเทศจากบิดาหรือมารดาแนบมาด้วย



สำคัญ โปรดอ่านเงื่อนไขที่ท่านควรรทราบ

ข้อมูลสำคัญเกี่ยวกับสายการบิน

การจัดที่นั่งบนเครื่องบินจะเป็นไปตามที่สายการบินเป็นผู้กำหนด โดยจะเป็นการรับตามระบบ ไม่สามารถเลือกที่นั่งและที่นั่งอาจจะไม่ได้ติดกัน ซึ่งทางบริษัทไม่สามารถเข้าไปจัดการได้แต่อย่างใด



ข้อมูลสำคัญเกี่ยวกับโรงแรมที่พัก

ห้องพักโรงแรมอาจแตกต่างกัน จึงทำให้ห้องพักแบบห้องเดี่ยว (Single) ห้องพังกู่ (Twin / Double) และห้องพัก แบบ 3 ท่าน (Triple) อาจจะไม่ได้อยู่ในตึกเดียวกัน หรือชั้นเดียวกัน



เงื่อนไข และข้อควรทราบอื่นๆ ที่ท่านควรรทราบ

รายการทัวร์สามารถสลับ สับเปลี่ยน หรืองด ตามสภาพอากาศและความเหมาะสม โดยคำนึงถึงความปลอดภัยของผู้เดินทางเป็นหลัก โดยไม่ต้องแจ้งให้ทราบล่วงหน้า



หากทำการชำระเงินแล้ว

ทางบริษัทขอสงวนสิทธิ์ในการถือว่าท่านยอมรับเงื่อนไขดังกล่าวแล้ว ทางบริษัทถือว่าจะไม่มีการฟ้องร้องใดๆ เนื่องจากท่านได้ยอมรับเงื่อนไขในการให้บริการแล้ว

