



บริษัท คิวอลิตี้ เอ็กซ์เพรส จำกัด  
QUALITY EXPRESS CO.,LTD.

275/5,275/6,275/7 อาคารซี ชั้น 1 ถนนรัชดาภิเษก แขวงดินแดง เขตดินแดง  
จังหวัด กรุงเทพมหานคร 10400

02-277-9999  
02-511-3000

Email : info@qualityexpress.co.th  
Website : www.qualityexpress.co.th



TAT No.11/02024

@qualityexpress QualityExpress quality\_express

GO1KMG-MU005  
**GO CHINA**

# Snow Winter คุณหญิง ต้าหลี่ ลี่เจียง แซงกรี่ล่า

5 วัน  
4 คืน  
ไม่ลงร้าน

**POP MART**

หุบเขาพระจันทร์สีน้ำเงิน

รถไฟความเร็วสูง

วัดลามะชงจ้านหลิง

- โรงแรมระดับ 4 ดาว
- ไม่ลงร้าน ช้อปปิ้ง ไม่จ่ายออฟชั่น
- ชมโชว์ IMPRESSION LIJIANG
- นั่งรถไฟความเร็วสูง
- แหล่งช้อปปิ้งสุดฮิตถนนหนานผิงเจีย+POP MART
- เมนูพิเศษ สุกี้ปลาแซลมอน สุกี้เห็ด อาหารกวางตุ้ง

ราคา **25,900**

13-17 ธ.ค.67  
03-07, 10-14 ม.ค.68  
21-25 ก.พ.68  
01-05, 14-18 มี.ค.68

รถไฟความเร็วสูง

พัก 4 ดาว

รถรับ-ส่ง

เมนูพิเศษ

中國東方航空  
CHINA EASTERN



บริษัท คิวเอ็กซ์เพรส จำกัด

QUALITY EXPRESS CO.,LTD.

275/5,275/6,275/7 อาคารซี ชั้น 1 ถนนรัชดาภิเษก แขวงดินแดง เขตดินแดง  
จังหวัด กรุงเทพมหานคร 10400

TAT No.11/02024

Tel : 02-277-9999, 02-511-3000  
Email : info@qualityexpress.co.th  
Website : www.qualityexpress.co.th  
Facebook : QualityExpress  
Instagram : quality\_express  
Line : @qualityexpress



## SNOW WINTER คุณหมิง ต้าหลี่ ลี้เจียง แชงกรี่ล่า 5 วัน 4 คืน \*ไม่ลงร้าน\*

### โดยสารการบินไชน่าอีสเทิร์นแอร์ไลน์ (MU)



โปรแกรมการเดินทาง		เช้า	เที่ยง	ค่ำ	โรงแรมที่พัก
1	กรุงเทพฯ (สนามบินสุวรรณภูมิ) – คุณหมิง (MU9636 : 10.00 - 14.05) –ต้าหลี่-เมืองโบราณต้าหลี่		☉ ➔	☉	DALI DAYS WYHDAM HOTEL หรือเทียบเท่าระดับ 4 ดาว
2	โค้ง S ทะเลสาบเอ๋อร์ไห่-วัดเจ้าแม่กวนอิม-ผ่านชมเจดีย์สามองค์ - แชงกรี่ล่า – เมืองโบราณแชงกรี่ล่า+วัดต้าฝอ	☉	☉	☉	LAN OU HOTEL หรือเทียบเท่าระดับ 4 ดาว
3	วัดลามะชงจ้านหลิน – ช่องแคบเสื่อกระโจน (รวมค่าบันไดเลื่อน) - ลี้เจียง – สระน้ำมังกรดำ – เมืองโบราณลี้เจียง	☉	☉	☉	MAN BO HAO TING HOTEL หรือเทียบเท่า 4 ดาว
4	ภูเขาหิมะมังกรหยก (รวมกระเช้าใหญ่) โซ่ว IMPRESSION LIJIANG – หุบเขาสีน้ำเงิน (รวมรถราง) รถไฟความเร็วสูงสู่คุณหมิง (รวมรถขนกระเป๋า)	☉	☉	☉	WAN DA YUE HUE HOTEL หรือเทียบเท่าระดับ 4 ดาว
5	วัดหยวนทง-สวนน้ำตัก-อิสระช้อปปิ้งถนนหนานผิงเจีย POP MART- คุณหมิง – กรุงเทพฯ (สนามบินสุวรรณภูมิ) (MU9611 : 19.10 – 20.55)	☉	☉	☉ ➔	

กำหนดวันเดินทาง	ผู้ใหญ่/เด็ก พัก 2-3 ท่าน ท่านละ	ราคาทัวร์ไม่ใช้ตัว ท่านละ	พักเดี่ยว เพิ่มท่านละ
13-17 ธ.ค.67	25,900.-	19,900.-	4,500.-
03-07 ม.ค.68	25,900.-	19,900.-	4,500.-
10-14 ม.ค.68	25,900.-	19,900.-	4,500.-
21-25 ก.พ.68	25,900.-	19,900.-	4,500.-
01-05 มี.ค.68	25,900.-	19,900.-	4,500.-
14-18 มี.ค.68	25,900.-	19,900.-	4,500.-

ราคาทัวร์ข้างต้นยังไม่รวมค่าทิปมัคคุเทศน์ท้องถิ่นและคนขับรถ 2,000 บาท/ท่าน/ทริป  
โปรแกรมอาจจะมีการปรับเปลี่ยนตามความเหมาะสมของสภาพอากาศและฤดูกาล  
\*ราคานี้เป็นราคาพิเศษไม่มีราคาเด็ก\*



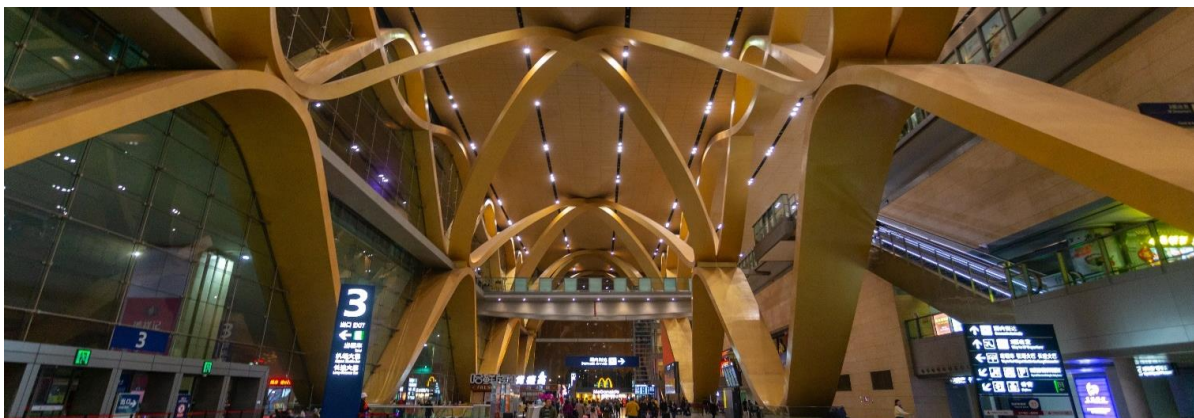
**วันแรก กรุงเทพฯ (สนามบินสุวรรณภูมิ) – कुหนิง (MU9636 : 10.00 - 14.05) – ต้าหลี่-เมืองโบราณต้าหลี่**

**07.00 น.** พร้อมกันที่ ท่าอากาศยานสุวรรณภูมิ อาคารผู้โดยสารระหว่างประเทศเคาน์เตอร์ **สายการบินการไชน่าอีสเทิร์นแอร์ไลน์ (MU)** โดยมีเจ้าหน้าที่คอยให้การต้อนรับและอำนวยความสะดวกตรวจเช็คสัมภาระและเอกสารการเดินทางให้กับทุกท่าน **(น้ำหนักกระเป๋าท่านละ 23 กิโลกรัม/ท่าน/ใบ)**



**10.00 น.** ออกเดินทางสู่ **คุนหมิง ประเทศจีน** โดยเที่ยวบินที่ **MU9636 \*บริการอาหารบนเครื่อง\***

**14.05 น.** เดินทางถึง **ท่าอากาศยานนานาชาติคุนหมิงฉางสุ่ย** เมืองเอกและเป็นเมืองที่ใหญ่ที่สุดในมณฑลยูนนานมีประชากร 33 ล้านคน โดยเป็นชนกลุ่มน้อยถึง 24 เผ่าครอบคลุมพื้นที่ถึง 15,561 ตารางกิโลเมตร อยู่สูงเหนือระดับน้ำทะเลประมาณ 2,000 เมตร คุนหมิงได้ชื่อว่าเป็นเมืองแห่งฤดูใบไม้ผลิเพราะมีภูมิอากาศที่เย็นสบายตลอดทั้งปี ไม่ร้อนหรือหนาวจนเกินไปแล้ว สิ่งที่มีเสน่ห์ดึงดูดนักท่องเที่ยวก็คือธรรมชาติที่สวยงามผ่านพิธีการตรวจคนเข้าเมือง



จากนั้นนำท่านเดินทางสู่ **เมืองต้าหลี่ (ระยะทางประมาณ 338 ก.ม. ใช้เวลาเดินทางประมาณ 3.5 ชั่วโมง** เขตปกครองตนเองของชนเผ่าไป ทางตะวันตกเฉียงใต้ของจีนในมณฑลยูนนานตั้งอยู่ระหว่างทะเลสาบเอ๋อไห่กับภูเขาฉางชานที่ระดับ 1,975 เมตรเหนือระดับน้ำทะเล โดยมีชนกลุ่มน้อยอาศัยอยู่ร่วมกันกว่า 20 เชื้อชาติ เดิมมีชื่อว่า “หนันเจา” หรืออาณาจักรน่านเจ้า (ค.ศ. 738 – 903) จนกระทั่งชาวไปได้เข้ามาสถาปนาอาณาจักรต้าหลี่ (ค.ศ. 937) และต่อมาในค.ศ. 1253 อาณาจักรต้าหลี่ก็ถูก กุบไลข่าน ผู้เป็นจักรพรรดิชาวมองโกลพิชิตลง แต่ก็ยังคงเหลือร่องรอยอารยธรรมเก่าให้พบเห็นได้บนเส้นทางจากต้าหลี่ถึงลี่เจียง

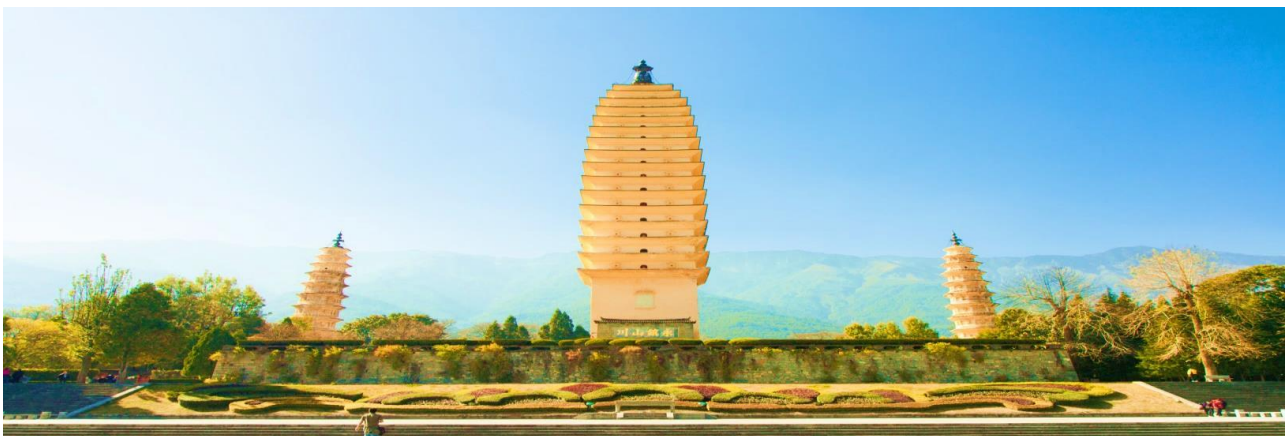




นำท่านสู่ **วัดเจ้าแม่กวนอิม** ตามตำนานเล่าว่าเจ้าแม่กวนอิมได้แปลงกายเป็นหญิงชราแบกก้อนหินใหญ่ไว้บนหลังเพื่อให้ทารกของฝ่ายตรงข้ามได้เห็น เมื่อทารกของฝ่ายศัตรูได้เห็นว่ามีแต่หญิงชรายังแข็งแรงถึงเพียงนี้ ถ้าเป็นคนวัยหนุ่มสาวจะต้องมีพลังกำลังมากมายอยากจะทำอะไรสักอย่างจึงไม่ได้ทำการเข้าโจมตีเมืองและถอยทัพกลับไปชาวเมืองจึงสร้างวัดแห่งนี้ขึ้นในสมัยราชวงศ์ถัง เป็นวัดที่มีประติมากรรมเยี่ยมยอดแห่งหนึ่งในต้าหลี่



นำท่าน **ผ่านชม “ซานถ่า” หรือ เจดีย์สามองค์** อันเป็นสัญลักษณ์ของเมืองต้าหลี่ที่โดดเด่นงดงาม ตั้งอยู่ริมทะเลสาบเอ๋อไห่ ประกอบด้วยเจดีย์สีขาวสวยงาม 3 องค์โดยองค์กลางมีความสูงถึง 70 เมตรซึ่งสร้างขึ้นในสมัยราชวงศ์ถังจึงมีลักษณะเหมือนกับเจดีย์ในเมืองซีอาน ส่วนองค์เล็กอีก 2 องค์ สร้างเพิ่มเติมทีหลังในสมัยราชวงศ์หยวน ซึ่งเป็นช่วงที่พุทธศาสนากำลังได้รับความนิยมสูงสุดในประเทศจีน เจดีย์ 3 องค์มีอายุกว่า 1,000 ปี และได้มีการบูรณะเจดีย์เหล่านี้ในช่วงปี ค.ศ.1978 ก็ได้ค้นพบโบราณวัตถุจากศตวรรษที่ 7-10 กว่า 600 ชิ้น ในองค์เจดีย์

















TAT No.11/02024

บริษัท คิวเอ็กซ์เพรส จำกัด

QUALITY EXPRESS CO.,LTD.

275/5,275/6,275/7 อาคารซี ชั้น 1 ถนนรัชดาภิเษก แขวงดินแดง เขตดินแดง  
จังหวัด กรุงเทพมหานคร 10400

Tel : 02-277-9999, 02-511-3000  
Email : info@qualityexpress.co.th  
Website : www.qualityexpress.co.th  
Facebook : QualityExpress  
Instagram : quality\_express  
Line : @qualityexpress



นำคณะเดินทางสู่สถานีรถไฟ เพื่อนำท่านเดินทางกลับสู่ **เมืองคุนหมิง** (ใช้เวลาประมาณ 3 ชั่วโมง) เมืองเอก และเป็นเมืองที่ใหญ่ที่สุดในมณฑลยูนนานมีประชากร 33 ล้านคน โดยเป็นชนกลุ่มน้อยถึง 24 เผ่าครอบคลุมพื้นที่ถึง 15,561 ตารางกิโลเมตร อยู่สูงเหนือระดับน้ำทะเลประมาณ 2,000 เมตรคุนหมิงได้ชื่อว่าเป็นเมืองแห่งฤดูใบไม้ผลิเพราะมีภูมิอากาศที่เย็นสบายตลอดทั้งปี ไม่ร้อนหรือหนาวจนเกินไปแล้ว สิ่งที่มีเสน่ห์ดึงดูดนักท่องเที่ยวก็คือธรรมชาติที่สวยงาม

**หมายเหตุ**

- รถไฟอาจจะมีการเปลี่ยนขบวนเวลา ขอสงวนสิทธิ์จัดขบวนและเวลาตามความเหมาะสม

**พิเศษ เพื่อให้ท่านได้รับการบริการที่สะดวกสบายในการเดินทาง รวมรถขนส่งบริการจากลี่เจียงสู่คุนหมิง โดยท่านจะได้รับกระเป๋าสัมภาระอีกครั้งที่โรงแรมตอนเช็คอินเข้าพัก**



**ค่า**            **รับประทานอาหารค่ำ ณ ภัตตาคาร (มีที่ 10) เมนูพิเศษ อาหารกว้างตั้ง**  
**ที่พัก**        **WAN DA YUE HUE HOTEL หรือเทียบเท่าระดับ 4 ดาว**



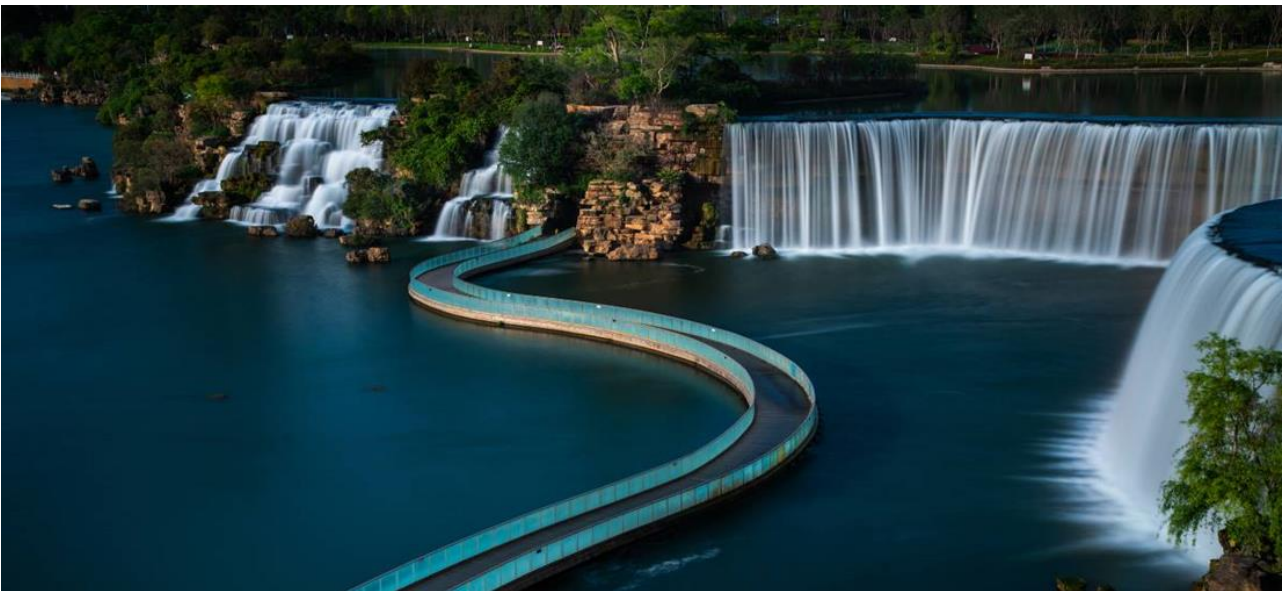
**วันที่ห้า วัดหยวนทง-สวนน้ำตก-อิสระช้อปปิ้งถนนหนานผิงเจีย POP MART- คุณหมิง - กรุงเทพฯ  
(สนามบินสุวรรณภูมิ) (MU9611 : 19.10 – 20.55)**

**เช้า รับประทานอาหารเช้า ณ ห้องอาหารของโรงแรม (เมื่อที่ 11)**

นำคณะเข้าชม **วัดหยวนทง** ซึ่งเป็นวัดที่ใหญ่และเก่าแก่ของมณฑลยูนนานตั้งอยู่ที่ถนนหยวนทงเจียงเป็นอารามทางพระพุทธศาสนาที่ใหญ่ที่สุดในคุนหมิงอายุเก่าแก่กว่าพันปีภายในวัดตกแต่งร่มรื่นสวยงามกลางลานมีสระน้ำขนาดใหญ่ มีสะพานข้ามไปสู่ศาลาแปดเหลี่ยมกลางสระด้านหลังวัดเป็นอาคารสร้างใหม่ประดิษฐานพระพุทธรูปพระพุทธรูปชินราช(จำลอง)ซึ่งพลเอกเกรียงศักดิ์ ชมะนันทน์นายกรัฐมนตรีคนที่ 15 ของไทยให้อัญเชิญไปประดิษฐานไว้ ณ ที่วัดหยวนทงแห่งนี้



นำท่านเดินทางสู่ **สวนน้ำตก** สวนสาธารณะใจกลางเมืองคุนหมิงแห่งนี้เปิดให้ใช้บริการเมื่อปี 2016 ถือเป็นสถานที่ท่องเที่ยวแห่งใหม่และเป็นที่พักผ่อนหย่อนใจอดฮิตของชาวเมืองคุนหมิงเลยทีเดียว Kunming Waterfall Park หรืออีกชื่อหนึ่งคือ Niulan River Waterfall Park เป็นสวนสาธารณะขนาดใหญ่ที่ใช้เวลาสร้างกว่า 3 ปี ภายในประกอบไปด้วยน้ำตกและทะเลสาบอีก 2 แห่ง ที่สร้างขึ้นด้วยฝีมือมนุษย์ ไฮไลท์ของสวนอย่าง น้ำตกใหญ่ยักษ์นั้น กว้างกว่า 400 เมตร และมีความสูงถึง 12.5 เมตร ถือเป็นน้ำตกฝีมือมนุษย์ที่ยาวติดอันดับของเอเชีย

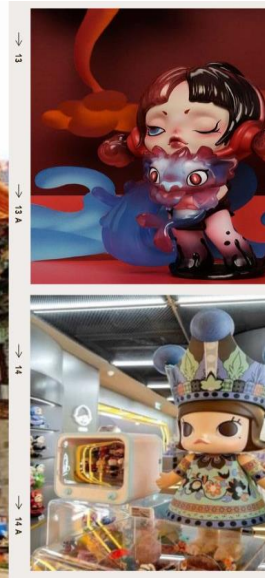


**กลางวัน รับประทานอาหารกลางวัน ณ ภัตตาคาร (เมื่อที่ 12) เมนูพิเศษสุกี้เห็ด**



ป้าย จากนั้น **อิสระช้อปปิ้งหนานผิงเจีย** หรือที่รู้จักกันในอีกชื่อเรียก **ถนนคนเดินจินปี้ลู่** ถือว่าเป็นถนนที่เก่าแก่ที่สุดในคุนหมิง ถนนจินปี้ลู่ ตั้งอยู่ใจกลางเมืองคุนหมิง ความพิเศษของสถานที่แห่งนี้คือ ตอนกลางของ**ถนนมีซุ้มประตูม้าทองและซุ้มประตูไก่อมรกต** ซึ่งภาษาจีนเรียกว่าจินหม่าและปี้จี จึงเอาคำย่อ “จินปี้” มาขนานนามถนนว่าจินปี้ลู่ซึ่งก็คือ “ถนน(ม้า)ทอง(ไก่อมรกต)”

โดนใจสาวก POP MART อิสระเพลิดเพลินกับการช้อปปิ้งสินค้า POP MART ซึ่งเป็นสาขาที่คนไทยนิยม



- 19.10 น. อำลา นครคุนหมิง เดินทางกลับ กรุงเทพฯ โดยเที่ยวบินที่ **MU9611** **\*บริการเครื่องดื่มบนเครื่องบิน\***  
(น้ำหนักกระเป๋าท่านละ 23 กิโลกรัม/ท่าน/ใบ)
- 20.55 น. เดินทางกลับถึง **สนามบินสุวรรณภูมิ** โดยสวัสดิภาพ พร้อมความประทับใจในการเดินทาง











6. เมื่อท่านออกเดินทางไปกับคณะแล้ว ถ้าท่านงดการใช้บริการรายการใดรายการหนึ่ง หรือไม่เดินทางพร้อมคณะถือว่าท่านสละสิทธิ์ ไม่อาจเรียกร้องค่าบริการและเงินมัดจำคืน ไม่ว่ากรณีใดๆ ทั้งสิ้น

## เงื่อนไขอื่น ๆ

**โปรดตรวจสอบ PASSPORT :** กรุณานำพาสปอร์ตติดตัวมาในวันเดินทาง พาสปอร์ตต้องมีอายุไม่ต่ำกว่า 6 เดือน หรือ 180 วันขึ้นไปก่อนการเดินทาง และต้องมีหน้ากระดาษอย่างต่ำ 6 หน้า

**หมายเหตุ :** สำหรับผู้เดินทางที่อายุไม่ถึง 18 ปี และไม่ได้เดินทางกับบิดา มารดา ต้องมีจดหมายยินยอมให้บุตรเดินทางไปต่างประเทศจากบิดาหรือมารดาแนบมาด้วย

### สำคัญ โปรดอ่านเงื่อนไขที่ท่านควรรทราบ

- ข้อมูลสำคัญเกี่ยวกับสายการบิน**  
การจัดที่นั่งบนเครื่องบินจะเป็นไปตามที่สายการบินเป็นผู้กำหนด โดยจะเป็นการรันตามระบบ ไม่สามารถเลือกที่นั่งและที่นั่งอาจจะไม่ได้ติดกัน ซึ่งทางบริษัทไม่สามารถเข้าไปจัดการได้แต่อย่างใด
- ข้อมูลสำคัญเกี่ยวกับโรงแรมที่พัก**  
ห้องพักโรงแรมอาจแตกต่างกัน จึงทำให้ห้องพักแบบห้องเดี่ยว (Single) ห้องพักรู (Twin / Double) และห้องพัก แบบ 3 ท่าน (Triple) อาจจะไม่ได้อยู่ในตึกเดียวกัน หรือชั้นเดียวกัน
- เงื่อนไข และข้อควรทราบอื่นๆ ที่ท่านควรรทราบ**  
รายการทัวร์สามารถสลับ สับเปลี่ยน หรือลด ตามสภาพอากาศและความเหมาะสม โดยคำนึงถึงความปลอดภัยของผู้เดินทางเป็นหลัก โดยไม่ต้องแจ้งให้ทราบล่วงหน้า

**หากทำการชำระเงินแล้ว**  
ทางบริษัทขอสงวนสิทธิ์ในการถือว่าท่านยอมรับเงื่อนไขดังกล่าวแล้ว ทางบริษัทถือว่าจะไม่มีการฟ้องร้องใดๆ เนื่องจากท่านได้ยอมรับเงื่อนไขในการให้บริการแล้ว

**เตรียมพร้อม..ก่อนเดินทาง**  
**เที่ยวแบบมั่นใจ ไร้ความกังวล**  
**แนะนำ...ซื้อประกันสุขภาพในการเดินทาง**  
สามารถติดต่อสอบถามรายละเอียดผ่านทางเซลล์ที่คุณสนใจซื้อประกันกรุณาแจ้งล่วงหน้าก่อนการเดินทาง

