



**บริษัท คิวลิตี้ เอ็กซ์เพรส จำกัด**  
**QUALITY EXPRESS CO.,LTD.**

275/5,275/6,275/7 อาคารซี ชั้น 1 ถนนรัชดาภิเษก แขวงดินแดง เขตดินแดง  
 จังหวัด กรุงเทพมหานคร 10400

License No. 11/02024

02-277-9999  
 02-511-3000



@qualityexpress QualityExpress  
 @quality\_express @quality\_express @quality\_express

Email : info@qualityexpress.co.th Website : www.qualityexpress.co.th

# ซินเจียง อลุ่มฉี ออทัพ

ตำนานดอกท้อแห่งหุบเขาเทียนชาน | 8 วัน 7 คืน ไม่ลงร้านช้อปปิ้ง!

**เดินทาง**

15 – 22 เม.ย. 69 54,900  
 17 – 24 เม.ย. 69 53,900

**ไฮไลท์**

หุบเขาดอกท้อ - ทะเลสาบไซลุ่มู่  
 แกรนด์แคนยอนตู่ชานจื่อ - ทุ่งหญ้านาดาลี



ทะเลสาบไซลุ่มู่



แกรนด์แคนยอนตู่ชานจื่อ



ทุ่งหญ้านาดาลี

ราคาเริ่มต้น  
**53,900**

2UURC-CZ001



8 วัน 7 คืน

ไม่ลงร้านช้อปปิ้ง

2UURC-CZ001 ซินเจียง อูลุ่มฉี อี๋หนิง ตำนานดอกท้อแห่งหุบเขาเทียนชาน 8 วัน 7 คืน โดยสายการบิน China Southern (CZ)

# ซินเจียง อุลู่มีฉี อี้หนิง ตำนานดอกท้อแห่งหุบเขาเทียนชาน

## 8 วัน 7 คืน โดยสายการบิน China Southern (CZ)

บุกอาณาจักรดอกแอปริคอตล้านต้น ดินแดนที่ธรรมชาติรังสรรค์ความยิ่งใหญ่ไว้เพียงปีละครั้ง

ชื่นชมความงดงามของ ทะเลสาบโซรัม สะท้อนภาพสวรรค์บนผืนน้ำ

ดื่มด่ำกับบรรยากาศการค้าขายของ ตลาดแกรนด์บาชาร์ ที่ยิ่งใหญ่ที่สุดในภูมิภาค

	โปรแกรมเดินทาง	เช้า	เที่ยง	ค่ำ	โรงแรมที่พัก
1	กรุงเทพฯ(สนามบินสุวรรณภูมิ) - กวางเจา (สนามบินไป๋หยุน) (CZ362 : 08.20-12.10) - อุลู่มีฉี (สนามบินตีโวฟู) (CZ6892 : 15.15-20.50)	✈	✈	🍴	HILTON GARDEN INN URUMQI หรือเทียบเท่าระดับ 4 ดาว ** มาตรฐานประเทศจีน **
2	สวนนิเวศโบราณซินเจียง - ผ่านชมนิคมเกษตรปิงถวาน - เชื้อคอินป้ายจัตุรัสตุ๋น - แกรนด์แคนยอนตู้ชานจื่อ - ชูยถุน	🍴	🍴	🍴	KUYTUN WANDA JINHUA HOTEL หรือเทียบเท่าระดับ 4 ดาว ** มาตรฐานประเทศจีน **
3	ทะเลสาบโซรัม (ทะเลสาบไซ่หลี่มู่) - จุดประกาศศึกเจงกิสข่าน - ทุ่งหญ้าไห่ซี - ผ่านชมแกรนด์แคนยอนกัวจื่อโกว - ชิงสุ่ยเหอ	🍴	🍴	🍴	QINGSHUIHE SHENGDU GRAND HOTEL หรือเทียบเท่าระดับ 4 ดาว ** มาตรฐานประเทศจีน **
4	ป่าดอกท้อ เขาผู้โช่วชาน - หมู่บ้านอูยгур์ + นั่งรถม้า + เยี่ยมชมบ้านอูยгур์ - ซิมไอศกรีมโฮมเมด - อี้หนิง	🍴	🍴	🍴	HOME SUITE BY HILTON YINING หรือเทียบเท่าระดับ 4 ดาว ** มาตรฐานประเทศจีน **
5	อี้หนิง - หุบเขาแอปริคอตฤดูเออร์เกิน (รวมรถอุทยาน) - นาลาถิ	🍴	🍴	🍴	NALATI YIMEI GRAND HOTEL หรือเทียบเท่าระดับ 4 ดาว ** มาตรฐานประเทศจีน **
6	ทุ่งหญ้านาลาถิ - ทุ่งหญ้าลอยฟ้า - อี้หนิง - ถนนหกดาว	🍴	🍴	🍴	HOME SUITE BY HILTON YINING หรือเทียบเท่าระดับ 4 ดาว ** มาตรฐานประเทศจีน **
7	อี้หนิง - อุลู่มีฉี (โดยรถไฟ) - ตลาดแกรนด์บาชาร์	🍴	🍴	🍴	HILTON GARDEN INN URUMQI หรือเทียบเท่าระดับ 4 ดาว ** มาตรฐานประเทศจีน **
8	พิพิธภัณฑสถานซินเจียง - อุลู่มีฉี (สนามบินตีโวฟู) - กวางเจา (สนามบินไป๋หยุน) (CZ6883 : 12.45 - 17.50) - กรุงเทพฯ (สุวรรณภูมิ) (CZ361 : 20.20 - 22.30)	🍴	🍴	✈	

วันเดินทาง	ผู้ใหญ่พัก 2-3 ท่าน ท่านละ	พักเดี่ยว เพิ่มท่านละ
15 – 22 เม.ย. 69	54,900. -	8,000. -
17 – 24 เม.ย. 69	53,900. -	8,000. -

ราคาทัวร์ข้างต้นยังไม่รวมค่าทิปมัคคุเทศน์ท้องถิ่นและคนขับรถ 2,500 บาท/ท่าน/ทริป  
เนื่องจากมีไฟล์ท์บินภายใน ขอสงวนสิทธิ์ในการไม่รับจองแลนด์



แนวทางปฏิบัติในการเดินทางไปจีนเฉิง ประเทศจีน: ประกาศความปลอดภัยที่สำคัญ

## ⚠️ ข้อควรระวังสำคัญเรื่อง "ของมีคม"

มาตรการรักษาความปลอดภัยที่เข้มงวด: ห้ามนำของมีคมทุกชนิดเข้า

### สิ่งของต้องห้าม (ห้ามพกพา)



มีดพก (Pocket Knife)  
มีดพกผลไม้ (Fruit Knife)  
กรรไกร (Scissors)  
กรรไกรตัดเล็บ (Nail Clippers)



ห้ามพกติดตัว,  
ใส่ในกระเป๋าถือ,  
หรือกระเป๋าเดินทาง  
ที่จุดตรวจบางแห่ง

### บทลงโทษ



ถูกยึดทันทีโดยไม่สามารถขอคืนหรือส่งไปรษณีย์กลับ  
(Confiscated with no return)



คำแนะนำ: เพื่อความสะดวกและป้องกันการสูญหาย **งดนำของมีคมทุกชนิดมาในเส้นทางนี้**

วันแรก กรุงเทพฯ(สนามบินสุวรรณภูมิ) - กวางเจา (สนามบินไป๋หยุน) (CZ362 : 08.20-12.10) – อู่หลู่ฉี (สนามบินเทียนซาน) (CZ6892 : 15.15-20.50)

- 05.00 น. พร้อมกันที่ ท่าอากาศยานสุวรรณภูมิ อาคารผู้โดยสารระหว่างประเทศ เคาน์เตอร์สายการบิน **ไชน่า เซาเทิร์น แอร์ไลน์ (CZ)** โดยมีเจ้าหน้าที่บริษัทคอยให้การต้อนรับและอำนวยความสะดวกตรวจเช็คสัมภาระ และเอกสารการเดินทางให้กับทุกท่าน **รวมน้ำหนักกระเป๋าสำหรับโหลดใต้เครื่อง 23 กิโลกรัม โดยจำกัดที่ ท่านละ 1 ใบ สัมภาระของท่านจะทำการเช็ครู (Check-through) ส่งตรงไปยังสนามบินปลายทาง ณ เมืองอู่หลู่ฉี**
- 08.20 น. ออกเดินทางสู่ นครกว่างโจว โดย สายการบิน **ไชน่า เซาเทิร์น (CZ)** เที่ยวบินที่ **CZ362 มีบริการอาหารบนเครื่อง (รูปแบบอาหารอาจปรับเปลี่ยนเป็น อาหารร้อน หรือ Snack Box ได้ตาม นโยบายของสายการบินในเที่ยวบินนั้นๆ โดยไม่อาจแจ้งให้ทราบล่วงหน้า)**
- 12.10 น. เดินทางถึงสนามบิน **นครกว่างโจว มณฑลกว่างตง นำท่านผ่านขั้นตอนตรวจคนเข้าเมือง** จากนั้นพักผ่อนภายในสนามบินเพื่อรอต่อเครื่อง

15.15 น. ออกเดินทางสู่ **เมืองอู่หลู่ฉี** มณฑลซินเจียง โดยสายการบิน **ไชน่า เซาเทิร์น (CZ)** เที่ยวบินที่ **CZ6892** **มีบริการอาหารบนเครื่อง (รูปแบบอาหารอาจปรับเปลี่ยนเป็น อาหารร้อน หรือ Snack Box ได้ตามนโยบายของสายการบินในเที่ยวบินนั้นๆ โดยไม่อาจแจ้งให้ทราบล่วงหน้า)**

20.50 น. เดินทางถึง **สนามบินอู่หลู่ฉี เทียนชาน** นครสี่ทองต่ำตามน่านแห่งราชวงศ์ฮั่น ซึ่งมีความสำคัญรองมาจากเมืองซีอานเท่านั้นเอง ทำหน้าที่เป็นประตูสู่เส้นทางสายไหม เชื่อมดินแดนตะวันตกและตะวันออกของจีน มีประวัติศาสตร์ยาวนานนับสองพันปี จากนั้นนำท่านรับสัมภาระแล้วออกเดินทางเข้าสู่ที่พัก



สมควรแก่เวลานำท่านเข้าสู่ที่พัก

ที่พัก

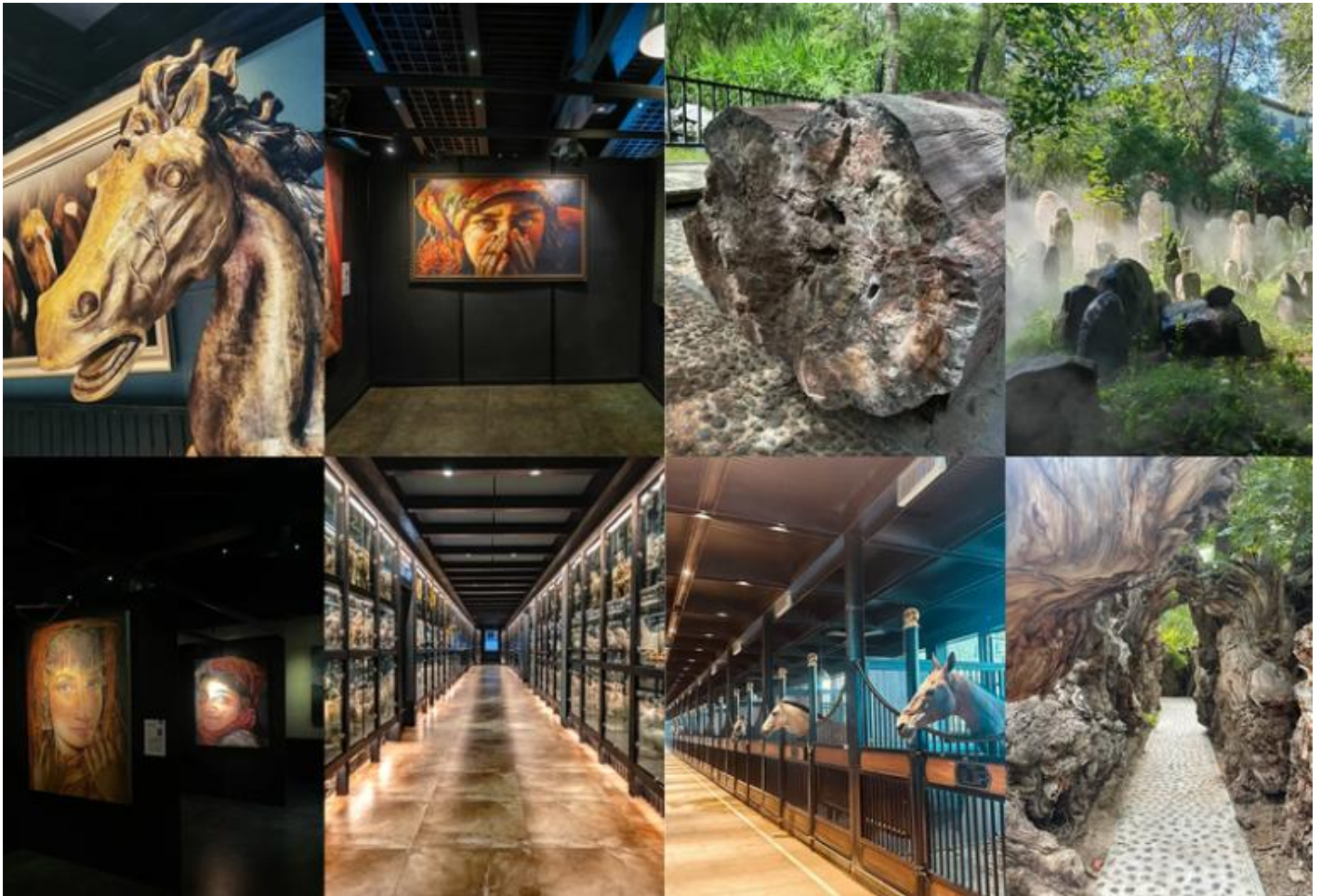
**HILTON GARDEN INN HOTEL หรือเทียบเท่าระดับ 4 ดาว (มาตรฐานประเทศจีน)**

วันที่สอง **สวนนิเวศโบราณซินเจียง – ผ่านชมนิคมเกษตรปิงถวน – เซ็คอินป้ายจัตุรัสตุ๋น – แกรนด์แคนยอนตู้ซานจื่อ - ชูยถุน**

เช้า

**รับประทานอาหารเช้า ณ ห้องอาหารของโรงแรม (มื้อที่ 1)**

นำท่านสู่ **สวนนิเวศโบราณซินเจียง** ดินแดนแห่งมรดกธรรมชาติและวัฒนธรรมของเส้นทางสายไหม เป็นอัญมณีที่ซ่อนเร้นในใจกลางเมือง ที่นี่ท่านจะได้สัมผัสกับการผสมผสานการท่องเที่ยวเชิงนิเวศ วิถีชีวิต และวัฒนธรรม นำท่านเปิดประสบการณ์ชื่นชมสายพันธุ์ม้าที่ขึ้นชื่อในเรื่องความเร็วและความแข็งแรง **ศูนย์เพาะพันธุ์ม้าเช็กเทา** ม้าเหนือโลหิตคู่ใจของยอดขุนพลอย่างลิโป้และกวนอู ถูกคัดสรร เพาะเลี้ยงและฝึกฝนด้วยความพิถีพิถัน เกี่ยวเนื่องกับวิถีชีวิตชาวจินมากกว่าสองพันปี ท่านจะได้เห็นความสมบูรณ์แบบของวัฒนธรรมการเพาะเลี้ยงม้าที่สืบทอดมาจากยุคโบราณและได้รับการรับรองระดับนานาชาติ จากนั้นนำท่านสำรวจสมบัติจากอดีตที่มีอายุประมาณ 160 ล้านปี **ไม้ฟอสซิลล้านปี** ไม้ฟอสซิลเหล่านี้เป็นพยานแห่งยุคที่ไดโนเสาร์ปกครองโลก ผ่านกระบวนการฟอสซิลชันด้วยสารซิลิกา ที่ยังคงรักษารูปร่างและลวดลาย ดึกดำบรรพ์ไว้ได้อย่างงดงาม เป็นงานศิลป์จากธรรมชาติที่บอกเล่าเรื่องราวของโลกยุคโบราณอย่างน่าประทับใจ



กลางวัน รับประทานอาหารกลางวัน ณ ภัตตาคาร (มื้อที่ 2)

บ่าย นำท่านเดินทางสู่ **เมืองขุยถุน** (ระยะทาง 244 ก.ม. ใช้เวลาเดินทางประมาณ 3.5 ชั่วโมง) ประตุสู่ซินเจียงเหนือ โอเอซิสแห่งความทันสมัยบนเส้นทางสายไหม บนผืนแผ่นดินกว้างใหญ่ทางตอนเหนือของเทือกเขาเทียนชาน ที่ซึ่งสายลมแห่งทะเลทรายมาบรรจบกับความอุดมสมบูรณ์ที่มนุษย์สร้างขึ้น เมืองขุยถุน ได้ถือกำเนิดขึ้นในฐานะชุมทางการเดินทางที่สำคัญและเป็น "ไข่มุกแห่งโกบี" ที่ส่องประกาย แม้ในแผนการเดินทาง ขุยถุนอาจเป็นเพียงเมืองสำหรับพักค้างแรมเพื่อเติมพลังก่อนมุ่งหน้าสู่จุดหมายต่อไป แต่แท้จริงแล้ว เมืองแห่งนี้คือบทสรุปอันน่าทึ่งของการเดินทางในซินเจียงเหนือ เป็นจุดเชื่อมต่อระหว่างความงามของธรรมชาติอันบริสุทธิ์ที่เพิ่งจากมา กับความทันสมัยและจิตวิญญาณแห่งการบุกเบิกของซินเจียงยุคใหม่



ระหว่างทางนำท่านแวะเช็คอิน **จัตุรัสทางหลวงตุ๋น** ประตูดูดอากาศเพื่อการเดินทางแห่งซินเจียง ณ จุดเริ่มต้นของทางหลวงหมายเลข G217 ในเขตตูชานจื่อ ที่ตั้งของ "จัตุรัสทางหลวงตุ๋น" อันเปรียบเสมือน ประตูศักดิ์สิทธิ์ที่เปิดต้อนรับนักเดินทางทุกคนเข้าสู่ "ทางหลวงตุ๋น" หนึ่งในเส้นทางขับรถที่สวยงามและท้าทายที่สุดของประเทศจีน ที่นี่เป็นจุดเช็คอินที่นักเดินทางทุกคนต้องมาถ่ายรูปคู่กับอนุสรณ์สถาน "กิโลเมตรที่ 0" เพื่อเป็นสัญลักษณ์ของการเริ่มต้นผจญภัยบนเส้นทางยาวกว่า 561 กิโลเมตรที่ตัดผ่านใจกลางเทือกเขาเทียนชาน บรรยากาศที่จัตุรัสแห่งนี้เต็มไปด้วยความตื่นเต้นและความคาดหวังของเหล่าผู้กล้าที่พร้อมจะออกเดินทางไปสัมผัสกับทิวทัศน์อันน่าทึ่งที่สามารถเปลี่ยนแปลงได้ครบทุกฤดูกาลในวันเดียว



จากนั้นนำท่านชม รอยแยกแห่งกาลเวลาที่จุดเริ่มต้นทางหลวงตุ๋น สถานที่ที่แผ่นดินได้แยกตัวออกอย่างน่าอัศจรรย์ เผยให้เห็น **แกรนด์แคนยอนตูชานจื่อ** สิ่งมหัศจรรย์ทางธรณีวิทยาที่ใช้เวลาหลายร้อยล้านปีในการก่อร่างสร้างตัว สายน้ำที่เกิดจากการละลายของหิมะบนเทือกเขาเทียนชานได้กัดเซาะที่ราบแห่งนี้อย่างไม่หยุดหย่อน จนเกิดเป็นหุบเหวลึกชันที่เต็มไปด้วยริ้วรอยและลวดลายราวกับงานแกะสลักของธรรมชาติ ที่นี่ไม่ใช่แค่ทิวทัศน์อันน่าทึ่ง แต่ยังเป็นฉากหลังของภาพยนตร์และละครชื่อดังหลายเรื่อง การมาเยือนูริมหุบเหวแห่งนี้ คือการได้เผชิญหน้ากับความยิ่งใหญ่ของกาลเวลาและพลังของธรรมชาติที่ยากจะลืมเลือน

**ค่ำ** **รับประทานอาหารค่ำ ณ ภัตตาคาร (มื้อที่ 3)**

สมควรแก่เวลานำท่านเข้าสู่ที่พัก

**ที่พัก** **KUYTUN WANDA JINHUA HOTEL หรือเทียบเท่าระดับ 4 ดาว (มาตรฐานประเทศจีน)**

**วันที่สาม** **ทะเลสาบไซรัม (ทะเลสาบไซหลี่มู่) – จุดประกาศศึกเจงกิสข่าน – ผ่านชมแกรนด์แคนยอนกัวจื่อโกว – ซิงสุ่ยเหอ**

**เช้า** **รับประทานอาหารเช้า ณ ห้องอาหารของโรงแรม (มื้อที่ 4)**

นำท่านเดินทางสู่ **ทะเลสาบไซรัม (ระยะทาง 294 ก.ม. ใช้เวลาเดินทางประมาณ 3.5 ชั่วโมง)** ณ ใจกลางเทือกเขาเทียนชาน "ไซรามูจิวเออร์" ในภาษามองโกลเสียที่แปลว่า "ทะเลสาบบนสันเขา" ได้รับการขนาน

นามว่าเป็น "หยดน้ำตาสุดท้ายแห่งมหาสมุทรแอตแลนติก" เพราะเป็นจุดที่ไกลที่สุดที่ไอน้ำจากมหาสมุทรแอตแลนติกเดินทางมาถึง ที่นี่คือภาพฝันแห่งจีนเจียงที่ผสมผสานความยิ่งใหญ่ของทะเลสาบสี่ครามเข้ากับยอดเขาหิมะที่ตระหง่านเป็นฉากหลัง



ไม่ไกล ยังเป็นที่ตั้งของไข่มุกเม็ดงามแห่งเทือกเขาเทียนชาน ยืนตระหง่านอยู่ **แพ้นับัญชาการเจงกิสข่าน** จุดชมวิวที่ไม่ได้มีเพียงทัศนียภาพอันน่าทึ่ง แต่ยังอบอวลไปด้วยเรื่องราวแห่งประวัติศาสตร์อันยิ่งใหญ่ ตามตำนานเล่าว่า ในปี ค.ศ. 1219 มหาจักรพรรดิเจงกิสข่านได้ทรงนำทัพผ่านมา ณ ที่แห่งนี้ ระหว่างการกรีธาทัพสู่ตะวันตก และได้สร้างแพ้นแห่งนี้ขึ้นเพื่อใช้ตรวจพลและปลุกขวัญกำลังใจเหล่าทหาร การได้มายืนอยู่ ณ จุดนี้ จึงเปรียบเสมือนการได้สัมผัสกับร่องรอยแห่งประวัติศาสตร์ มองเห็นภาพทิวทัศน์ทะเลสาบสี่คราม เข้มจากมุมสูงเดียวกับที่มหาข่านเคยทอดพระเนตรเมื่อ 800 ปีก่อน ที่นี่จึงเป็นมากกว่าจุดถ่ายภาพ แต่เป็นหน้าต่างที่เปิดไปสู่ตำนานอันเกรียงไกรของจักรวรรดิมองโกล

**กลางวัน** **รับประทานอาหารกลางวัน ณ ภัตตาคาร (มื้อที่ 5)**

**บ่าย** นำท่านเดินทางสู่ **เมืองชิงสุ่ยเหอ (ระยะทาง 83 ก.ม. ใช้เวลาเดินทางประมาณ 1.5 ชั่วโมง)** ประตุสู่หุบเขาอิหลี ชุมทางการค้า และจุดพักใจกลางจีนเจียงเหนือ หลังจากดื่มด่ำกับความงดงามราวกับอัถุนมณีสีน้ำเงินของทะเลสาบโซรัม นำทุกท่านสู่เมืองที่เปรียบเสมือนประตูบานสำคัญสู่หุบเขาอีลี่อันอุดมสมบูรณ์ เมืองแห่งนี้ทำหน้าที่เป็นชุมทางการค้าที่มีชีวิตชีวา เป็นจุดบรรจบของวัฒนธรรมหลากหลาย และเป็นพื้นที่พักใจให้นักเดินทางได้ซึมซับความยิ่งใหญ่ของธรรมชาติ ด้วยทำเลที่ตั้งอันเป็นยุทธศาสตร์นี้ทำให้เมืองมีความสำคัญมาตั้งแต่อดีตในฐานะเมืองหน้าด่านและเป็นจุดเชื่อมต่อที่สำคัญบนเส้นทางสายไหมโบราณ จิตวิญญาณแห่งการเป็นชุมทางการค้ายังคงปรากฏให้เห็นในปัจจุบัน

ระหว่างทางนำท่าน **เดินทางผ่าน หุบเขากัวจื่อโกวหรือหุบเขาผลไม้** เส้นทางเส้นทางคอคอดสำคัญเชื่อมระหว่าง ทะเลสาบโซรัมทางเหนือและหุบเขาแม่น้ำอีลี่ ทางใต้ ด้วยความยาวกว่า 28 กิโลเมตร เส้นทางสายนี้เคยเป็นเส้นทางสายไหมใหม่ทางตอนเหนือที่มีความสำคัญในประวัติศาสตร์ เชื่อมต่อจีนกับเอเชียกลางและยุโรป ในอดีตที่นี่ถูกขนานนามว่า "ประตูเหล็กไหล" ด้วยเส้นทางที่สูงชันและอันตราย จนครั้งหนึ่งในยุค

เจงกิสข่านเคยต้องเจาะเขาสร้างทางขึ้นมา และยังได้รับการยกย่องว่าเป็น "แดนสวรรค์แสนมหัศจรรย์" ความงดงามของที่นี่เทียบได้กับกุ้ยหลิน และลี้หน้าด้วยหน้าผาที่แปลกตา ขึ้นชื่อว่าเป็น "ชุมทรัพย์แห่งธรรมชาติ" พื้นที่เต็มไปด้วยป่าไม้และผลไม้ป่าชนิดต่าง ๆ รวมถึงพืชสมุนไพรหายากมากมาย ตั้งแต่ฤดูใบไม้ผลิถึงฤดูใบไม้ร่วง หุบเขาแห่งนี้จะเต็มไปด้วยดอกไม้ป่าหลากสี สันต์กลิ่นหอมละมุนไปทั่วบริเวณ



ค่ำ **รับประทานอาหารค่ำ ณ ภัตตาคาร (มื้อที่ 6)**

สมควรแก่เวลานำท่านเข้าสู่ที่พัก

ที่พัก **QINGSHUIHE SHENGDU GRAND HOTEL หรือเทียบเท่าระดับ 4 ดาว (มาตรฐานประเทศจีน)**

วันที่สี่ **ป่าดอกท้อ เขาฟูโซ่ซาน – หมู่บ้านอุยกูร์ + นั่งรถม้า + เยี่ยมชมบ้านอุยกูร์ – ซิมไอศกรีมโฮมเมด - อี้หนิง**

เช้า **รับประทานอาหารเช้า ณ ห้องอาหารของโรงแรม (มื้อที่ 7)**



นำท่านสู่ **เขาผู้โช้วชาน** ณ หุบเขาต้าซีโกว แห่งเมืองฮั่ว ชมผืน **ป่าแอบริคอต** ป่าดอกท้อโบราณนับหมื่นไร่ ที่หลงเหลือมาตั้งแต่ยุคกลางจะพร้อมใจกันเบ่งบานสะพรั่ง ในทุกฤดูใบไม้ผลิราวปลายเดือนมีนาคมถึงกลางเดือนเมษายน หุบเขาทั้งลูกจะถูกย้อมไปด้วยสีชมพูอ่อนหวานของดอกแอบริคอต กลายเป็นภาพ "ทะเลดอกไม้" อันน่าอัศจรรย์ ตัดกับทุ่งหญ้าสีเขียวขจีและท้องฟ้าสีครามสดใส ทำให้ที่นี่ได้รับการขนานนามว่าเป็น "สวรรค์บนดิน" ที่ซ่อนตัวอยู่ในซินเจียง อุทยานแห่งนี้ไม่เพียงแต่มีชื่อเสียงจากความงามของดอกไม้ แต่ยังเป็นพื้นที่ที่มีความสำคัญทางประวัติศาสตร์และระบบนิเวศ โดยเป็นสถานที่ที่ "ชีว ชูจี" ผู้ก่อตั้งสำนักเต๋าหลงเหมิน เคยเดินทางมาบำเพ็ญตบะและเผยแผ่ศาสนาเมื่อปี ค.ศ. 1221 นอกจากนี้ ยังเป็นคลังยีนทางธรรมชาติของพืชตระกูลผลไม้ป่าที่สำคัญของโลก โดยมีพืชผลไม้ป่ากว่า 60 ชนิด

**หมายเหตุ : ความงดงามทะเลดอกไม้ ขึ้นอยู่กับปัจจัยทางธรรมชาติที่มีอาจควบคุมได้ อาทิ อุณหภูมิที่เปลี่ยนแปลงฉับพลัน ลม หรือปริมาณฝน ซึ่งอาจส่งผลให้ดอกไม้บานช้าหรือเร็วกว่ากำหนด ในกรณีที่วันเดินทางของท่านดอกไม้ยังไม่บานเต็มที่หรือร่วงโรยไปแล้ว ทางคณะจะยังคงนำท่านเข้าชมความงามของอุทยานตามโปรแกรมปกติ เพื่อสัมผัสบรรยากาศความยิ่งใหญ่ของหุบเขา ทางบริษัทฯ ต้องขอภัยในความไม่แน่นอนของธรรมชาติและขอความกรุณาทำความเข้าใจมา ณ ที่นี้**

**กลางวัน** **รับประทานอาหารกลางวัน ณ ภัตตาคาร (มื้อที่ 8)**

**บ่าย** จากนั้นนำท่านเดินทางสู่ **หมู่บ้านอูยกูร์ คาจันฉี** (ระยะทาง 89 ก.ม. ใช้เวลาเดินทางประมาณ 2 ชั่วโมง) ชุมชนที่เปรียบเสมือนพิพิธภัณฑ์มีชีวิตซึ่งสะท้อนวัฒนธรรมของชาวอูยกูร์ใน **เมืองอิหนิง** เป็นย่านที่อยู่อาศัยจริงซึ่งเต็มไปด้วยบ้านเรือนที่แต่งแต้มด้วยสีฟ้าสดใส ประตูป่าไม้แกะสลักอย่างวิจิตร และลานบ้านที่ร่มรื่นใต้เงาอุโมงค์ เสียงกุกกักของกิบม้าที่ลากรถ "ฮาติค" ไปตามท้องถนน ผสมผสานกับเสียงดนตรีพื้นเมืองที่ลอยลมมา จะพาคุณย้อนเวลาไปสัมผัสวิถีชีวิตดั้งเดิมที่เรียบง่ายและเปี่ยมด้วยมิตรไมตรี



นำท่านลิ้มลอง **ไอศกรีมโฮมเมด** ขนมหวานเก่าแก่ที่ไม่ได้เป็นเพียงของหวานดีบร้อน แต่คือเรื่องราวและจิตวิญญาณของชาวซินเจียงที่สืบทอดจากรุ่นสู่รุ่น กับริสชาติของไอศกรีมที่ไม่ได้ผลิตจากเครื่องจักร แต่ถูกรังสรรค์ขึ้นด้วยสองมือและหัวใจ ไอศกรีมโฮมเมดแห่งนี้มีประวัติศสตร์ยาวนาน โดยร้านที่เก่าแก่ที่สุดในย่านคาจันฉีเปิดให้บริการมาตั้งแต่ปี 1933 สูตรลับนี้ถูกส่งต่อกันในครอบครัว จากพ่อสู่ลูก จากลูกสู่หลาน ทำให้ทุกคำที่คุณได้ชิมคือรสชาติแห่งประวัติศาสตร์ที่ยังมีลมหายใจ

**ค่ำ** **รับประทานอาหารค่ำ ณ ภัตตาคาร (มื้อที่ 9)**

สมควรแก่เวลานำท่านเข้าสู่ที่พัก

ที่พัก

**HOME SUITE BY HILTON YINING หรือเทียบเท่าระดับ 4 ดาว (มาตรฐานประเทศจีน)**

วันที่ห้า อีหนิง – หุบเขาแอปริคอตฤดูเออร์เกิน (รวมรถอุทยาน) - นาลาดี้

เช้า รับประทานอาหารเช้า ณ ห้องอาหารของโรงแรม (เมื่อที่ 10)



นำท่านออกเดินทางสู่ หุบเขาแอปริคอตฤดูเออร์เกิน (ระยะทาง 201 ก.ม. ใช้เวลาเดินทางประมาณ 2.5 ชั่วโมง) บทกวีแห่งฤดูใบไม้ผลิที่ถูกปลูกให้ต้นและจะต้นขึ้นมามีชีวิตชีวาเพียงช่วงเวลาสั้นๆ ในแต่ละปี ที่แห่งนั้นคือ "ฤดูเออร์เกิน" หมู่บ้านเล็กๆ ที่เป็นที่ยู่งักในฐานะที่ตั้งของ "ชิงฮวาโกว" หรือหุบเขาดอกท้อป่าอัน นามหัตศวรรษย์ คุณค่าของที่นี่หยั่งรากลึกลงในผืนดินและเติบโตผ่านกาลเวลาในรูปแบบของป่าแอปริคอตป่า ตั้งเดิมที่ใหญ่ที่สุด ซึ่งหลงเหลือมาจากยุคกลาง ครอบคลุมพื้นที่กว่า 125,000 ไร่ ต้นแอปริคอตเหล่านี้ไม่ใช่ สวนที่มนุษย์สร้างขึ้น แต่เป็นมรดกทางธรรมชาติที่เติบโตอย่างอิสระตามเส้นสายของเนินเขาที่ขึ้นลงเป็น ลูกคลื่น ทุกๆ ปีในช่วงต้นถึงกลางเดือนเมษายน เมื่อลมฤดูใบไม้ผลิพัดพาความอบอุ่นมาเยือน หุบเขา ทั้งหมดจะถูกปลูกให้ตื่นจากการหลับใหล ดอกแอปริคอตนับล้านจะพร้อมใจกันแบ่งบาน เปลี่ยนเนินเขาที่เคยเป็นสีเขียวขจีให้กลายเป็นทะเลดอกไม้สีชมพูและขาวสุดลูกหูลูกตา ภาพของทุ่งหญ้าอัลไพน์ที่ปกคลุมไปด้วยดอกไม้สีชมพูตัดกับท้องฟ้าสีครามและยอดเขาที่ยังมีหิมะปกคลุมอยู่ไกลๆ คือภาพจำที่ตรึงใจผู้มาเยือนทุกคน

**หมายเหตุ :** ความงดงามของ หุบเขาแอปริคอตฤดูเออร์เกิน ขึ้นอยู่กับปัจจัยทางธรรมชาติที่มีอาจควบคุมได้ อาทิ อุณหภูมิที่เปลี่ยนแปลงฉับพลัน ลม หรือปริมาณฝน ซึ่งอาจส่งผลให้ดอกไม้บานช้าหรือเร็วกว่ากำหนด ในกรณีในวันเดินทางของท่านดอกไม้ยังไม่บานเต็มที่หรือร่วงโรยไปแล้ว ทางคณะจะยังคงนำท่านเข้าชม ความงามของอุทยานตามโปรแกรมปกติ เพื่อสัมผัสบรรยากาศความยิ่งใหญ่ของหุบเขา ทางบริษัทฯ ต้องขอภัยในความไม่แน่นอนของธรรมชาติและขอความกรุณาทำความเข้าใจมา ณ ที่นี้

กลางวัน รับประทานอาหารกลางวัน ณ ภัตตาคาร (เมื่อที่ 11)



**บ่าย** นำท่านเดินทางกลับสู่ **เมืองนาลาตี** (ระยะทาง 289 ก.ม. ใช้เวลาเดินทางประมาณ 4 ชั่วโมง) ดินแดนที่ได้ชื่อว่า เป็น "สรวงสวรรค์ใต้เขาเทียนชาน" ของซินเจียง เมืองนาลาตีเปรียบเสมือนบทกวีแห่งทุ่งหญ้าและขุนเขาที่ยังมีลมหายใจ ที่นี่คือบ้านและจิตวิญญาณของชาวคาสค์ คนเผ่าเร่ร่อนผู้เป็นตำนาน วัฒนธรรมของพวกเขาถักทอเข้ากับผืนดินอย่างแยกไม่ออก กลายเป็นเสน่ห์ที่จับใจทุกคนที่มาเยือน ชื่อ "นาลาตี" มีที่มาจากตำนานเล่าขาน เมื่อกองทัพของเจงกิสข่านเดินทางข้ามขุนเขาที่หนาวเหน็บและเหนียวล้า เมื่อพ้นแนวเขา มา สิ่งที่น่าประหลาดก็คือทุ่งหญ้าเขียวขจีได้แสงอาทิตย์ที่สาดส่องลงมาอย่างอบอุ่น พวกเขาจึงอุทานออกมาว่า "นาลาตี" ซึ่งในภาษามองโกลแปลว่า "ดินแดนที่เห็นดวงอาทิตย์เป็นแห่งแรก" ชื่อนี้จึงกลายเป็นสัญลักษณ์แห่งความหวังและความงดงามที่รออยู่ปลายทางการเดินทางอันยากลำบาก

**ค่ำ** รับประทานอาหารค่ำ ณ ภัตตาคาร (มื้อที่ 12)

สมควรแก่เวลานำท่านเข้าสู่ที่พัก

**ที่พัก** **NALATI YIMEI GRAND HOTEL** หรือเทียบเท่าระดับ 4 ดาว (มาตรฐานประเทศจีน)

**วันที่หก** ทุ่งหญ้านาลาตี - ทุ่งหญ้าลอยฟ้า - อีหนิง - ถนนหกดาว

**เช้า** รับประทานอาหารเช้า ณ ห้องอาหารของโรงแรม (มื้อที่ 13)



นำท่านเดินทางสู่ **ทุ่งหญ้านาลาตี** ภาพฝันแห่งทุ่งหญ้าอัลไพน์ที่กว้างไกลสุดสายตา ที่นี่คือหนึ่งในสี่ทุ่งหญ้าที่ยิ่งใหญ่ที่สุดในโลก ที่ซึ่งผืนหญ้าสีเขียวมรกตทอดตัวยาวจรดขอบฟ้า ปกคลุมเนินเขาน้อยใหญ่ สลับซับซ้อนราวกับคลื่นในมหาสมุทร ในยามเช้า สายหมอกจะลอยอ้อยอิ่งเหนี่ยวยอดหญ้า ก่อนที่แสงอาทิตย์ยามเช้าจะสาดส่องลงมา เผยให้เห็นฝูงม้าและแกะที่กำลังเล็มหญ้าอย่างอิสระ และกระจง สีสาวของชาวคาคัชที่ตั้งกระจายอยู่ทั่วบริเวณ สร้างบรรยากาศอันเงียบสงบและงดงามเกินกว่าคำบรรยาย โดยเฉพาะในช่วงปลายเดือนมีนาคมถึงต้นเดือนเมษายน ทุ่งหญ้าแห่งนี้จะตื่นจากการหลับใหลในฤดูหนาวและถูกปลูกให้มีชีวิตชีวาอีกครั้งด้วยดอกไม้ป่านานาพันธุ์ ไม่ว่าจะเป็นดอกตังน้ำแข็ง ดอกกลิลีป่า และดอกแอมปริคอตที่เบ่งบาน แต่งแต้มสีสันให้กับทุ่งหญ้าแห่งนี้จนกลายเป็นภาพวาดธรรมชาติที่สมบูรณ์แบบที่สุด



จากนั้นนำท่านสัมผัสชีวิตดอยแห่งทุ่งหญ้านาลาตี ณ **ทุ่งหญ้าลอยฟ้า** หัวใจและจิตวิญญาณของทุ่งหญ้านาลาตี พื้นที่อันเปรียบเสมือนพรมกำมะหยี่สีเขียวขจีที่ปูลาดไปตามแนวสันเขาบนที่ราบสูงกว่า 2,200 เมตร ที่นี่คือทุ่งหญ้าอัลไพน์อันกว้างใหญ่ไพศาลที่เมื่อคุณได้มายืนอยู่ จะรู้สึกราวกับว่าท้องฟ้าและผืนดินมาบรรจบกันอย่างลงตัว

**กลางวัน** **รับประทานอาหารกลางวัน ณ ภัตตาคาร (เมื่อที่ 14)**

**บ่าย** **สมควรแก่เวลานำท่านเดินทางกลับ เมืองอิหนิง (ระยะทาง 251 ก.ม. ใช้เวลาเดินทางประมาณ 4 ชั่วโมง)**

ศูนย์กลางการปกครองของเขตปกครองตนเองอีตี้คาซัค และเป็นเมืองที่ประวัติศาสตร์บนเส้นทางสายไหม ตอนเหนือได้ทิ้งร่องรอยแห่งการแลกเปลี่ยนไว้มากมาย ที่นี่ไม่ใช่แค่บ้านของชาวอุยกูร์และคาคัชเท่านั้น แต่ยังเป็นที่อยู่อาศัยของผู้คนหลากหลายเชื้อชาติ ทั้งชาวจีน, หุย, รัสเซีย และอื่นๆ อีกมากมาย การอยู่ร่วมกันของผู้คนเหล่านี้ได้ถักทอผืนผ้าทางวัฒนธรรมอันเป็นเอกลักษณ์ ทำให้อิหนิงกลายเป็นเมืองที่มีเสน่ห์เฉพาะตัว

นำท่านอิสระช้อปปิ้ง ณ **ถนนหนวดา** ย่านเก่าแก่ในเมืองอิหนิง ศูนย์รวมจิตวิญญาณและวัฒนธรรมที่หลากหลายและมีชีวิตชีวา ที่นี่คือภาพจำลองที่งดงามของการผสมผสานทางวัฒนธรรม ทั้งจีน รัสเซีย และเอเชียกลาง ซึ่งสะท้อนผ่านสถาปัตยกรรมอันเป็นเอกลักษณ์และวิถีชีวิตของผู้คน ถนนแห่งนี้ได้รับการ

ออกแบบในช่วงทศวรรษที่ 1930 โดยวิศวกรชาวเยอรมัน โดยมีผังเมืองเป็นรูปดาวหกแฉกที่แผ่ออกจากวงเวียนกลาง ซึ่งหาได้ยากยิ่งในประเทศจีน ปัจจุบัน ที่นี่ได้กลายเป็นย่านท่องเที่ยววัฒนธรรมที่นักเดินทางต้องมาเยือน เพื่อสัมผัสกับบรรยากาศที่ไม่เหมือนใคร ลิ้มลองอาหารพื้นเมือง และสัมผัสความอบอุ่นของผู้คนหลากหลายเชื้อชาติที่อาศัยอยู่ร่วมกันอย่างกลมกลืน



**ค่ำ**      **รับประทานอาหารค่ำ ณ ภัตตาคาร (มื้อที่ 15)**

จากนั้นนำท่านเดินทางเข้าสู่ที่พัก

**ที่พัก**      **HOME SUITE BY HILTON YINING หรือเทียบเท่าระดับ 4 ดาว (มาตรฐานประเทศจีน)**

**วันที่เจ็ด**      **อู่หนิง – อู๋ลู่มู่ฉี (โดยรถไฟ) - ตลาดแกรนด์บাজার**

**เช้า**      **รับประทานอาหารเช้า ณ ห้องอาหารของโรงแรม (มื้อที่ 16)**

นำท่านเดินทางสู่ **สถานีรถไฟอู่หนิง** เพื่อ **นั่งรถไฟความเร็วสูงสู่เมืองอู๋ลู่มู่ฉี (ใช้เวลาเดินทางประมาณ 5.5 ชั่วโมง)**

ขอควรระวัง โปรดตรวจสอบสัมภาระติดตัวของท่านอย่างละเอียดอีกครั้งก่อนเข้าสถานี เพื่อความสะดวกและรวดเร็วในการผ่านจุดตรวจความปลอดภัย กรุณางดนำวัตถุอันตราย ของมีคม และวัตถุไวไฟทุกชนิดติดตัว โดยเฉพาะอย่างยิ่ง:

- กรรไกรตัดเล็บ, มีดโกน, มีดพับ, ไฟแช็ก, ไม้ขีดไฟ
- สเปรย์หรือกระป๋องอัดแก๊สทุกชนิด (เช่น สเปรย์ฉีดผม, สเปรย์ระงับกลิ่นกาย)
- ของเหลวที่มี ส่วนผสมของแอลกอฮอล์ ในปริมาณเกิน 100 มิลลิลิตร
- สถานีรถไฟในประเทศจีนมีมาตรการรักษาความปลอดภัยที่เข้มงวด หากเจ้าหน้าที่ตรวจพบสิ่งของต้องห้ามดังกล่าว จะถูกยึดโดยไม่มีข้อยกเว้น และไม่สามารถขอคืนได้ในทุกกรณี

เวลาและขบวนรถไฟอาจมีการเปลี่ยนแปลงได้ตามความเหมาะสม ซึ่งทางบริษัทฯ ขอสงวนสิทธิ์ในการปรับเปลี่ยนให้สอดคล้องกับสถานการณ์หน้างาน โดยจะคำนึงถึงประโยชน์ของท่านเป็นสำคัญ



กลางวัน      รับประทานอาหารกลางวัน ณ ภัตตาคาร (เมื่อที่ 17) (หมายเหตุ: รูปแบบของมื้ออาหารอาจมีการปรับเปลี่ยนตามตารางการเดินทางไฟ ในกรณีที่เที่ยวรถไฟตรงกับช่วงเวลาอาหารกลางวัน ทางบริษัทฯ จะจัดเตรียมเป็น "ชุดอาหารกล่อง" สำหรับรับประทานบนรถไฟแทน เพื่อความต่อเนื่องและความสะดวกในการเดินทาง)



บ่าย      นำท่านอิสระช้อปปิ้ง ณ ตลาดแกรนด์บาซาร์ (ต้าปาจา) หรือ แกรนด์บาซาร์ หรือที่ในภาษาอุยกูร์แปลว่า "ตลาดนัด" ถือเป็นหัวใจของวิถีชีวิตและการค้าขายของชาวอุยกูร์ ไม่ว่าจะเป็นในเมืองใหญ่หรือหมู่บ้านเล็กๆ บาซาร์กระจายอยู่ทั่วไปทั่วทุกมุมของภูมิภาคนี้ เป็นสถานที่ที่เชื่อมโยงระหว่างเกษตรกร ผู้ค้า และผู้คนในชุมชน สะท้อนถึงควมมีชีวิตชีวาและเอกลักษณ์ของวัฒนธรรมท้องถิ่นอย่างลึกซึ้ง และบาซาร์แห่งนี้ถือว่าใหญ่ที่สุดในโลก ด้วยพื้นที่กว่า 39,888 ตารางเมตร และอาคารรวมกว่า 100,000 ตารางเมตร บาซาร์แห่งนี้เป็นศูนย์กลางที่รวบรวมศิลปะ วัฒนธรรม การค้า และการท่องเที่ยวของภูมิภาคเอเชียกลาง และตะวันออกกลาง ในบาซาร์ ไม่เพียงแต่เป็นแหล่งซื้อขายสินค้า แต่ยังเป็นพื้นที่พบปะสังสรรค์ ผู้คน

2UURC-CZ001 ซินเจียง อุลู่มีฉี อี้หนิง ดำเนินการโดยสายการบิน China Southern (CZ) 8 วัน 7 คืน

สามารถแลกเปลี่ยนเรื่องราว เล่าข่าวคราว และสัมผัสชีวิตประจำวันที่ได้เต็มไปด้วยสีสัน ความมีชีวิตชีวานี้ทำให้บารุ่เป็นดั่ง "เวทีชีวิต" ที่รวมเอาหลากหลายมิติของวัฒนธรรมและเศรษฐกิจเข้าไว้ด้วยกัน

คำ รับประทานอาหารค่ำ ณ ภัตตาคาร (เมื่อที่ 18)

สมควรแก่เวลานำท่านเข้าสู่ที่พัก

ที่พัก HILTON GARDEN INN HOTEL หรือเทียบเท่าระดับ 4 ดาว (มาตรฐานประเทศจีน)

วันที่แปด อู่ลู่มู่ฉี (สนามบินเทียนชาน) – กวางเจา (สนามบินไป๋หยุน) (CZ6883 : 12.45 - 17.50) – กรุงเทพฯ (สุวรรณภูมิ) (CZ361 : 20.20 - 22.30)

เช้า รับประทานอาหารเช้า ณ ห้องอาหารของโรงแรม (เมื่อที่ 19)

นำท่านเดินทางสู่ สนามบินอู่ลู่มู่ฉีเทียนชาน เช็กอิน ณ เคาน์เตอร์สายการบิน ไชน่า เซาเทิร์น (CZ) รวมน้ำหนักกระเป๋าสำหรับโหลดใต้เครื่อง 23 กิโลกรัม โดยจำกัดท่านละ 1 ใบ สัมภาระของท่านจะทำการเช็กทรู (Check-through) ส่งตรงไปยังสนามบินปลายทาง ณ สนามบินสุวรรณภูมิ

12.45 น. ออกเดินทางสู่ สนามบินกวางโจว ไป๋หยุน โดย สายการบิน ไชน่า เซาเทิร์น (CZ) เที่ยวบินที่ CZ6883 บริการอาหารบนเครื่อง (รูปแบบอาหารอาจปรับเปลี่ยนเป็น อาหารร้อน หรือ Snack Box ได้ตามนโยบายของสายการบินในเที่ยวบินนั้นๆ โดยไม่อาจแจ้งให้ทราบล่วงหน้า)

17.50 น. เดินทางถึงสนามบิน สนามบินกวางโจว ไป๋หยุน นำท่านผ่านขั้นตอนตรวจคนเข้าเมือง จากนั้นพักผ่อนภายในสนามบินเพื่อรอต่อเครื่อง

20.20 น. ออกเดินทางสู่ สนามบินสุวรรณภูมิ โดย สายการบิน ไชน่า เซาเทิร์น (CZ) เที่ยวบินที่ CZ6881 บริการอาหารบนเครื่อง (รูปแบบอาหารอาจปรับเปลี่ยนเป็น อาหารร้อน หรือ Snack Box ได้ตามนโยบายของสายการบินในเที่ยวบินนั้นๆ โดยไม่อาจแจ้งให้ทราบล่วงหน้า)

22.30 น. เดินทางถึง สนามบินสุวรรณภูมิ โดยสวัสดิภาพ พร้อมความประทับใจ

## ✔ อัตราค่าบริการรวม



ค่าตัวโดยสารเครื่องบินไป-กลับ ชั้นประหยัด พร้อมค่าภาษีสนามบินทุกแห่งตามรายการทัวร์ ข้างต้น



เจ้าหน้าที่บริษัท ๔ คอยอำนวยความสะดวก ทุกท่านตลอดการเดินทาง



ค่าประกันวินาศภัยเครื่องบินตามเงื่อนไข ของแต่ละสายการบิน



ค่าอาหาร ค่าเข้าชม และ ค่ายานพาหนะทุกชนิด ตามที่ระบุไว้ในรายการทัวร์ข้างต้น



ค่าน้ำหนักกระเป๋าเดินทางในกรณีที่เกิดกว่า สายการบินกำหนด 23 กิโลกรัม / ท่าน / ใบ



ค่าประกันอุบัติเหตุวงเงิน 2,000,000 บาท

(เงื่อนไขตามกรมธรรม์)เงื่อนไขประกันการเดินทาง ค่าประกันอุบัติเหตุและค่ารักษาพยาบาลคุ้มครองเฉพาะกรณีที่ได้รับอุบัติเหตุระหว่างการเดินทางไม่คุ้มครองถึงการสูญเสียทรัพย์สินส่วนตัวและไม่คุ้มครองโรคประจำตัวของผู้เดินทางและคุ้มครองเฉพาะผู้เดินทางไปกลับพร้อมกรุ๊ปเท่านั้น



ค่าที่พักห้องละ 2-3 ท่าน ตามโรงแรมที่ระบุไว้ในรายการหรือ ระดับเทียบเท่า

- กรณีห้อง TWIN BED (เตียงเดี่ยว 2 เตียง) ซึ่งโรงแรมไม่มีหรือเต็ม ทางบริษัทขอปรับเป็นห้อง DOUBLE BED แทนโดยมิ ต้องแจ้งให้ทราบล่วงหน้า

- หากต้องการห้องพักแบบ DOUBLE BED ซึ่งโรงแรมไม่มีหรือเต็ม ทางบริษัทขอปรับเป็นห้อง TWIN BED แทนโดยมิ ต้อง แจ้งให้ทราบล่วงหน้า เช่นกัน

- กรณีพักแบบ TRIPLE ROOM 3 ท่าน ท่านที่ 3 อาจเป็นเสริมเตียง หรือ SOFA BED หรือ เสริมพูกที่นอน ทั้งนี้ ขึ้นอยู่กับรูปแบบการจัดห้องพักของโรงแรมนั้นๆ

## ✘ อัตราค่าบริการไม่รวม



ค่าทำหนังสือเดินทางไทย และเอกสารต่างดาว



ค่าภาษีน้ำมัน ที่สายการบินเรียกเก็บเพิ่ม ภายหลังจากทางบริษัทฯ ได้ออกตั๋วเครื่องบินไปแล้ว ซึ่งลูกค้าต้องชำระส่วนต่างเพิ่ม



ภาษีมูลค่าเพิ่ม 7% และหัก ณ ที่จ่าย 3%



ค่าทิปมัคคุเทศก์ท้องถิ่นและคนขับรถ รวม 2,500 บาท/ท่าน/กรุ๊ป (เด็กชำระทิปเท่ากับผู้ใหญ่) ชำระที่สนามบิน



ค่าน้ำหนักกระเป๋าเดินทางในกรณีที่เกิดกว่าสายการบินกำหนด



ค่าใช้จ่ายส่วนตัวนอกเหนือจากรายการ เช่น ค่าเครื่องดื่ม, ค่าอาหารที่สั่งเพิ่ม, ค่าโทรศัพท์ ฯลฯ สำหรับท่านที่รับประทานอาหารพิเศษ อาหารเจ หรือไม่ทานเนื้อสัตว์ ไม่ทานหมู ไม่ทานไก่ และมีความจำเป็นให้ทางบริษัท จัดเตรียมอาหารไว้ให้ท่านเป็นพิเศษนอกเหนือจากที่กรุ๊ปจัดไว้ในรายการ ขอสงวนสิทธิ์ในการเรียกเก็บค่าใช้จ่ายเพิ่มเติมตาม จริงหน้างาน



ค่าธรรมเนียมเอกสารเข้าเมืองสำหรับผู้ถือพาสปอร์ตต่างประเทศ

(ทางรัฐบาลจีนประกาศยกเลิกวีซ่าให้กับคนไทย ผู้ที่ประสงค์จะพำนักระยะสั้นในประเทศจีน ในรอบ 6 เดือน ไม่เกิน 90 วัน \*\*ถ้ากรณีทางรัฐบาลจีนประกาศให้กลับมาใช้วีซ่า ผู้เดินทางจะต้องเสียค่าใช้จ่ายเพิ่มในการขอวีซ่าตามที่สถานทูตกำหนด)





## เงื่อนไขการให้บริการ

1. การเดินทางในแต่ละครั้งจะต้องมีผู้โดยสารจำนวน 10 ท่านขึ้นไป ถ้าผู้โดยสารไม่ครบจำนวนดังกล่าว ทางบริษัทฯ ขอสงวนสิทธิ์ในการเปลี่ยนแปลงราคาหรือยกเลิกการเดินทาง
2. ในกรณีที่ลูกค้าต้องออกตัวโดยสารภายในประเทศ กรุณาติดต่อเจ้าหน้าที่ของบริษัทฯ เพื่อเช็คว่ากรุ๊ปมีการคอนเฟิร์มเดินทางก่อนทุกครั้ง เนื่องจากสายการบินอาจมีการปรับเปลี่ยนไฟล์ทบิน หรือเวลาบิน โดยไม่ได้แจ้งให้ทราบล่วงหน้า ทางบริษัทฯ จะไม่รับผิดชอบใด ๆ ในกรณี ถ้าท่านออกตัวภายในโดยไม่แจ้งให้ทราบและหากไฟล์ทบินมีการปรับเปลี่ยนเวลาบินเพราะถือว่าท่านยอมรับในเงื่อนไขดังกล่าว
3. การชำระค่าบริการ
  - 3.1 กรุณาชำระมัดจำ ท่านละ 25,000 บาท
  - 3.2 กรุณาชำระค่าทัวร์เต็มจำนวน ในกรณีที่ค่าทัวร์ราคาต่ำกว่า 10,000 บาท
  - 3.3 กรุณาชำระค่าทัวร์ส่วนที่เหลือ 30 วันก่อนออกเดินทาง **\*\*45 วันก่อนเดินทางสำหรับช่วงสงกรานต์และปีใหม่\*\***
  - 3.4 กรณีวันเดินทางน้อยกว่า 21 วัน หรือราคาทัวร์โปรโมชั่น ต้องชำระค่าทัวร์เต็มจำนวนเท่านั้น
4. กรณีผู้เดินทางที่ต้องการความช่วยเหลือเป็นพิเศษ เช่น การขอใช้วีลแชร์ที่สนามบิน กรุณาแจ้งบริษัทฯ อย่างน้อย 7 วันก่อนการเดินทาง หรือเริ่มตั้งแต่ท่านจองทัวร์ มิฉะนั้นทางบริษัทฯ ไม่สามารถจัดการได้ล่วงหน้า ทางบริษัทฯ ขอสงวนสิทธิ์ในการเรียกเก็บค่าใช้จ่ายตามจริงที่เกิดขึ้นกับผู้เดินทาง (ถ้ามี)
5. กรณีใช้หนังสือเดินทางราชการ (เล่มน้ำเงิน) เดินทางเพื่อการท่องเที่ยวกับคณะทัวร์ หากท่านถูกปฏิเสธในการเข้า-ออกประเทศใด ๆ ก็ตาม ทางบริษัทฯ ขอสงวนสิทธิ์ไม่คืนค่าทัวร์และรับผิดชอบใด ๆ ทั้งสิ้น



## เงื่อนไขอื่นๆ

**โปรดตรวจสอบ PASSPORT :** กรุณานำพาสปอร์ตติดตัวมาในวันเดินทาง พาสปอร์ตต้องมีอายุไม่ต่ำกว่า 6 เดือน หรือ 180 วัน ขึ้นไปก่อนการเดินทาง และต้องมีหน้ากระดาษอย่างน้อย 6 หน้า

**หมายเหตุ :** สำหรับผู้เดินทางที่อายุไม่ถึง 18 ปี และไม่ได้เดินทางกับบิดา มารดา ต้องมีจดหมายยินยอมให้บุตรเดินทางไปต่างประเทศจากบิดาหรือมารดาแนบมาด้วย





## เงื่อนไขการยกเลิก

\*\*กรณีการขอยกเลิกการเดินทาง หรือเลื่อนการเดินทาง นักท่องเที่ยวหรือตัวแทนจำหน่าย(ผู้มีชื่อในเอกสารการจอง) จะต้องแฟกซ์ อีเมลล์ หรือ มาเซ็นเอกสารการยกเลิกที่บริษัท อย่างเป็นทางการหนึ่ง เพื่อเป็นการแจ้งยกเลิกกับทางบริษัทอย่างเป็นทางการเป็นลายลักษณ์อักษร (ทางบริษัทไม่ขอรับยกเลิกการจอง ผ่านทางโทรศัพท์ไม่ว่ากรณีใดๆ)

\*\*กรณีนักท่องเที่ยวหรือตัวแทนจำหน่าย ต้องการขอรับเงินค่าบริการคืน นักท่องเที่ยวหรือตัวแทนจำหน่าย (ผู้มีชื่อในเอกสารการจอง) จะต้องแฟกซ์ อีเมลล์ หรือ มาเซ็นเอกสารการขอรับเงินคืนที่บริษัท อย่างเป็นทางการหนึ่ง เพื่อทำเรื่องขอรับเงินค่าบริการคืน โดยแนบหนังสือมอบอำนาจพร้อมหลักฐานประกอบการมอบอำนาจ หลักฐานการชำระค่าบริการต่างๆ และหน้าสมุดบัญชีธนาคารที่ต้องการให้นำเงินเข้าให้ครบถ้วน โดยมีเงื่อนไขการคืนเงินค่าบริการ ตาม “ประกาศคณะกรรมการธุรกิจนำเที่ยวและมัคคุเทศก์ เรื่อง หลักเกณฑ์เกี่ยวกับการกำหนดอัตราการจ่ายเงินค่าบริการคืนให้นักท่องเที่ยว พ.ศ. 2563” ดังนี้

### ยกเลิก ไม่น้อยกว่า 30 วันก่อนการเดินทาง (ไม่นับวันเดินทาง)

**คืนเงินค่าทัวร์เต็มจำนวน** ยกเว้น ค่าใช้จ่ายที่เกิดขึ้นจริงเพื่อการเตรียมการนำเที่ยว ทั้งหมด เช่น ค่ามัดจำตัวเครื่อง ค่าบริการแลนด์ ต่างประเทศ เป็นต้น

### ยกเลิก น้อยกว่า 15 วันก่อนการเดินทาง

**ทางบริษัทฯขอสงวนสิทธิ์ ไม่คืนเงินค่าทัวร์ทั้งหมด** การจ่ายเงินคืนแก่นักท่องเที่ยวตามข้อกำหนดด้านบน ซึ่งมีการหักเงินในบางส่วนนั้น เนื่องจากทางบริษัทมีค่าใช้จ่ายที่ได้จ่ายจริงเพื่อการเตรียมการจาดำเนินการไปแล้ว เช่น การมัดจำที่นั้งบัตรโดยสารเครื่องบิน การจองที่พัก และ ค่าใช้จ่ายที่จำเป็นอื่นๆ เป็นต้น

### ยกเลิก ไม่น้อยกว่า 15-29 วันก่อนเดินทาง (ไม่นับวันเดินทาง)

**คืนเงิน 50% ของค่าทัวร์ทั้งหมด** ยกเว้น ค่าใช้จ่ายที่เกิดขึ้นจริงเพื่อการเตรียมการนำเที่ยวทั้งหมด เช่น ค่ามัดจำตัวเครื่อง ค่าบริการแลนด์ ต่างประเทศ เป็นต้น

### หากท่านงดการใช้บริการรายการใดรายการหนึ่ง หรือไม่เดินทางพร้อมคณะ

ทางบริษัทฯ จะถือว่าท่านสละสิทธิ์ **ไม่อาจเรียกร้องค่าบริการและเงินมัดจำคืน ไม่ว่ากรณีใดๆ ทั้งสิ้น**

### การยกเลิกเดินทางกับกรุ๊ปที่ออกเดินทางช่วงเทศกาลวันหยุด เช่น ปีใหม่, สงกรานต์ เป็นต้น

บางสายการบินมีการรันตีมัดจำที่นั่งกับสายการบิน และค่ามัดจำที่พิก รวมถึงเที่ยวบินพิเศษ เช่น CHARTER FLIGHT **จะไม่มีการคืนเงินมัดจำ หรือ ค่าทัวร์ทั้งหมดที่ชำระแล้ว** ไม่ว่าจะยกเลิกด้วยกรณีใดๆ

### กรณีนักท่องเที่ยวตรวจคนเข้าเมืองในกรุงเทพฯ และต่างประเทศปฏิเสธการเดินทางออกหรือเข้าประเทศที่ระบุ

**บริษัทฯขอสงวนสิทธิ์ที่จะไม่คืนค่าทัวร์** ไม่ว่ากรณีใดๆ \*สำคัญ !! บริษัททำธุรกิจเพื่อการท่องเที่ยวเท่านั้น ไม่สนับสนุนการเดินทางเข้าญี่ปุ่นโดยผิดกฎหมาย ลูกค้าต้องผ่านการตรวจคนเข้าเมืองด้วยตัวของตนเอง โดยมีมัคคุเทศก์ไม่สามารถช่วยเหลือใดๆได้ทั้งสิ้น \*





## สำคัญ โปรดอ่านเงื่อนไขที่ท่านควรรทราบ



### ข้อมูลสำคัญเกี่ยวกับสายการบิน

การจัดที่นั่งบนเครื่องบินจะถูกกำหนดโดยสายการบิน ซึ่งจะดำเนินการผ่านระบบอัตโนมัติ ผู้โดยสารไม่สามารถเลือกที่นั่งได้ และที่นั่งอาจไม่ได้ติดกัน ซึ่งบริษัทไม่สามารถเข้าไปจัดการได้แต่อย่างใด



### ข้อมูลสำคัญเกี่ยวกับโรงแรมที่พัก

ห้องพักในโรงแรมอาจมีความแตกต่างกัน ดังนั้น ห้องพักประเภทห้องเดี่ยว (Single) ห้องพักคู่ (Twin/Double) และห้องพักสำหรับ 3 ท่าน (Triple) อาจไม่ได้ตั้งอยู่ในอาคารหรือชั้นเดียวกัน



### เงื่อนไขและข้อควรทราบอื่นๆ ที่ท่านควรรทราบ

รายการทัวร์อาจมีการปรับเปลี่ยนหรือยกเลิกตามสภาพอากาศและความเหมาะสม โดยคำนึงถึงความปลอดภัยของผู้เดินทางเป็นหลัก โดยไม่จำเป็นต้องแจ้งให้ทราบล่วงหน้า

อัตราค่าทัวร์ที่นำเสนอนี้ ได้รวมภาษีน้ำมันและภาษีสนามบินตามอัตราปัจจุบัน ณ วันที่ออกโปรแกรมแล้ว อย่างไรก็ตาม หากก่อนวันเดินทาง ทางสายการบิน มีการประกาศปรับขึ้นค่าภาษีน้ำมัน ภาษีสนามบิน หรือมีค่าใช้จ่ายเพิ่มส่วนอื่นๆ (แม้ว่าทางบริษัทฯ จะได้ทำการออกตั๋วเครื่องบินไปแล้วก็ตาม) ทางบริษัทฯ ขอความกรุณาเรียกเก็บค่าใช้จ่ายในส่วนต่างนี้เพิ่มตามความเป็นจริง

## ไม่รับผิดชอบค่าใช้จ่าย ตัวเครื่องบินภายในประเทศทุกกรณี

กรณีที่ท่านเดินทางจากต่างจังหวัด ค่าใช้จ่ายในการเดินทางเช่น ตัวเครื่องบิน รถไฟ รถทัวร์ ที่พัก ไม่ได้ อยู่ในรายการทัวร์ รวมถึงกรณีที่เกี่ยวข้อง (ภายในประเทศ) มีการเปลี่ยนแปลงอันเนื่องมาจาก สายการบินเปลี่ยนแปลงเวลาบิน เกี่ยวข้อง ยกเลิกเที่ยวบิน หรือสาเหตุสุดวิสัยอื่นๆ ทางบริษัทฯ จะไม่รับผิดชอบค่าใช้จ่ายในส่วนนี้



## หากทำการชำระเงินแล้ว

ทางบริษัทขอสงวนสิทธิ์ในการถือว่าท่านได้ยอมรับเงื่อนไขดังกล่าวแล้ว และจะไม่มีข้อพิพาทใดๆ เนื่องจากท่านได้ยอมรับเงื่อนไขในการให้บริการแล้ว

**สำคัญ!!**  
กรุณาอ่านเงื่อนไข  
แนบท้ายโดยละเอียด  
เพื่อประโยชน์สูงสุดของท่าน

