



บริษัท คอวลิตี้ เอ็กซ์เพรส จำกัด
QUALITY EXPRESS CO.,LTD.

275/5,275/6,275/7 อาคารซี ชั้น 1 ถนนรัชดาภิเษก แขวงดินแดง เขตดินแดง
 จังหวัด กรุงเทพมหานคร 10400

License No. 11/02024

02-277-9999
 02-511-3000



@qualityexpress QualityExpress
 @quality_express @quality_express @quality_express

Email : info@qualityexpress.co.th Website : www.qualityexpress.co.th



สัมพัสดความงามของมวลพฤกษา
4 วัน 3 คืน

ภูเขาชะกระหทัยเหลียง



ทุ่งดอกมิสเตอร์ด



ดอกทิวลิป สวนเลาหทัยเหอ



วัดหยวนทง



เมืองโบราณกวนตุ๋



- ชมทุ่งดอกมิสเตอร์ด
- ชมความงามภูเขาชะกระหทัยเหลียง
- ชมทุ่งดอกทิวลิป สวนเลาหทัยเหอ



เริ่มต้น

08-11 มี.ค. 69
 15-18 มี.ค. 69
 22-25 มี.ค. 69

16,900

ไม่ลงร้านช้อปปิ้ง

เมนูพิเศษ : สุกี้เห็ด

GO CHINA

ไปแอ่วกันเต๊อะ..บินตรง..เชียงใหม่

ชมความงดงามของมณฑลพุกงา

คุนหมิง โหลผิง หยี่เหลียง 4 วัน 3 คืน

ชมทุ่งดอกมัสตาร์ด ชมความงามภูเขาซากุระหยี่เหลียง ชมดอกทิวลิปสวนเลายี่เหอ

**** เทียวเต็มอิม..ไม่ลงร้านช้อป ****

โดยสายการบิน Ruili Airlines (DR)

กำหนดวันเดินทาง	ผู้ใหญ่/เด็ก พัก 2-3 ท่าน ท่านละ	พักเดี่ยว เพิ่มท่านละ
08 - 11 มี.ค.69	16,900.-	3,000.-
15 - 18 มี.ค. 69	16,900.-	3,000.-
22 - 25 มี.ค.69	16,900.-	3,000.-

ราคาทัวร์ข้างต้นยังไม่รวมค่าทิปมัคคุเทศน์ท้องถิ่นและคนขับรถ 2,000 บาท/ท่าน/ทริป

หัวหน้าทัวร์ที่ดูแลคณะจากเมืองไทยตามแต่ท่านจะเห็นสมควร

โปรแกรมอาจจะมีการปรับเปลี่ยนตามความเหมาะสมของสภาพอากาศและฤดูกาล

ราคานี้เป็นราคาพิเศษไม่มีราคาเด็ก

	โปรแกรมการเดินทาง	เช้า	เที่ยง	ค่ำ	โรงแรมที่พัก
1	เชียงใหม่ – คุนหมิง (DR5034 : 22.05-00.50+1)		✈	🍷	HUI SHANG HOTEL หรือเทียบเท่าระดับ 4 ดาว
2	โหลผิง-เทือกเขาไก่ทอง-ชมทุ่งมัสตาร์ด (รวมรถแบตเตอร์)	🍷	🍷	🍷	TONG CE HOTEL หรือเทียบเท่าระดับ 4 ดาว
3	ภูเขาซากุระหยี่เหลียง - คุนหมิง - เมืองโบราณกวนตุ๋	🍷	🍷	🍷	Metropolo jinjiang hotel หรือเทียบเท่าระดับ 4 ดาว
4	วัดหยวนทง – ชมดอกทิวลิปที่สวนเลายี่เหอ อีสระช้อปปิ้งถนนคนเดิน ประตูม้าทองไก่หยก เชียงใหม่ (DR5033 : 20.15-22.55)	🍷	🍷	✈	



สำคัญ โปรดอ่านเงื่อนไขที่ท่านควรรทราบ

ข้อมูลสำคัญเกี่ยวกับสายการบิน

การจัดที่นั่งบนเครื่องบินจะเป็นไปตามที่สายการบินเป็นผู้กำหนด โดยจะเป็นการรับตามระบบ ไม่สามารถเลือกที่นั่งและที่นั่งอาจจะไม่ได้ติดกัน ซึ่งทางบริษัทไม่สามารถเข้าไปจัดการได้แต่อย่างใด



ข้อมูลสำคัญเกี่ยวกับโรงแรมที่พัก

ห้องพักโรงแรมอาจแตกต่างกัน จึงทำให้ห้องพักแบบห้องเดี่ยว (Single) ห้องพักรู (Twin / Double) และห้องพัก แบบ 3 ท่าน (Triple) อาจจะไม่ได้อยู่ในตึกเดียวกัน หรือชั้นเดียวกัน



เงื่อนไข และข้อควรทราบอื่นๆ ที่ท่านควรรทราบ

รายการทัวร์สามารถสลับ สับเปลี่ยน หรือลด ตามสภาพอากาศและความเหมาะสม โดยคำนึงถึงความปลอดภัยของผู้เดินทางเป็นหลัก โดยไม่ต้องแจ้งให้ทราบล่วงหน้า



หากทำการชำระเงินแล้ว

ทางบริษัทขอสงวนสิทธิ์ในการถือว่าท่านยอมรับเงื่อนไขดังกล่าวแล้ว ทางบริษัทถือว่าจะไม่มีการฟ้องร้องใดๆ เนื่องจากท่านได้ยอมรับเงื่อนไขในการให้บริการแล้ว



วันแรก เชียงใหม่ – คุณหมิง (DR5034 : 22.05-00.50+1)

19.00 น. พร้อมกันที่ ท่าอากาศยานเชียงใหม่ อาคารผู้โดยสารระหว่างประเทศเคาน์เตอร์ สายการบิน **Ruili Airlines (DR)** โดยมีเจ้าหน้าที่คอยให้การต้อนรับและอำนวยความสะดวกตรวจเช็คสัมภาระและเอกสารการเดินทางให้กับทุกท่าน

22.00 น. ออกเดินทางสู่ **คุณหมิง ประเทศจีน** โดยเที่ยวบินที่ **DR5034** * น้ำหนักกระเป๋า 20 กิโลกรัม/ท่าน * ไม่มีอาหารบริการบนเครื่อง*

00.50 น. เดินทางถึง **ท่าอากาศยานนานาชาติคุณหมิงฉางสู๋** เมืองเอกและเป็นเมืองที่ใหญ่ที่สุดในมณฑลยูนนานมีประชากร 33 ล้านคน โดยเป็นชนกลุ่มน้อยถึง 24 เผ่าครอบคลุมพื้นที่ถึง 15,561 ตารางกิโลเมตร อยู่สูงเหนือระดับน้ำทะเลประมาณ 2,000 เมตร คุณหมิงได้ชื่อว่าเป็นเมืองแห่งฤดูใบไม้ผลิ เพราะมีภูมิอากาศที่เย็นสบายตลอดทั้งปี ไม่ร้อนหรือหนาวจนเกินไปแล้ว สิ่งที่มีเสน่ห์ดึงดูดนักท่องเที่ยวก็คือธรรมชาติที่สวยงาม ผ่านพิธีการตรวจคนเข้าเมือง

ที่พัก **HUI SHANG HOTEL หรือเทียบเท่าระดับ 4 ดาว**

วันที่สอง โหลวผิง-เทือกเขาไก่ทอง-ชมทุ่งมัสตาร์ด (รวมรถแบตเตอร์)

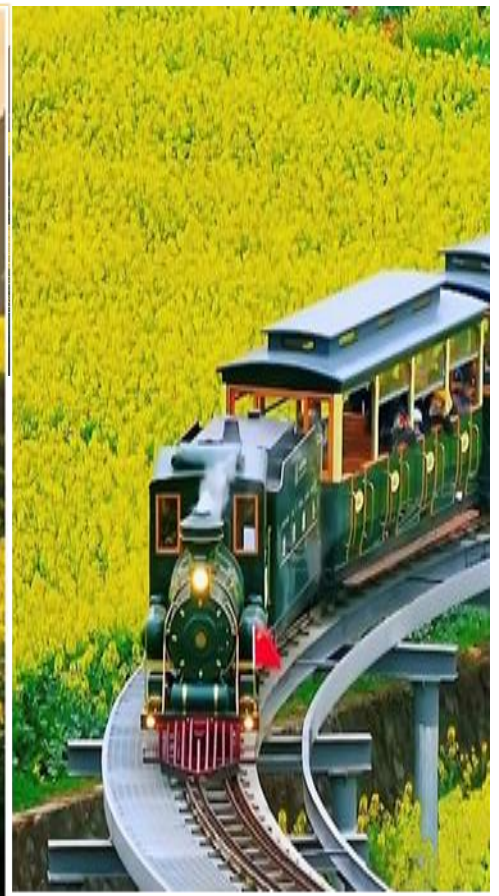
เช้า รับประทานอาหารเช้า ณ ห้องอาหารของโรงแรม **(มื้อที่ 1)**

จากนั้นนำท่านเดินทางสู่ **เมืองโหลวผิง** (ใช้เวลาเดินทางประมาณ 3 ชั่วโมง) เป็นเมืองรอยต่อที่อยู่ระหว่างเมืองกุ้ยโจว โหลวผิงและกวางสี จึงได้รับการขนานนามว่า ประตูตะวันออกของยูนนาน ภูมิประเทศของเมืองโหลวผิงนั้นค่อนข้างราบเรียบ แตกต่างจากพื้นที่อื่นๆ ของยูนนาน ทำให้กลายเป็นเขตเกษตรกรรมแบบดั้งเดิมสีบดกันมาจากทุ่งสีรุ้ง

กลางวัน รับประทานอาหารกลางวัน ณ **ภัตตาคาร (มื้อที่ 2)**

นำท่านชมจุดชมวิวที่ **เทือกเขาไก่ทอง** ซึ่งตั้งอยู่ริมถนนนอกเมืองออกไปราว 2 กิโลเมตร บริเวณนี้จะมีเนินเขาน้อยใหญ่รูปร่างแปลกๆ ผุดขึ้นกลางท้องทุ่งนาที่ปลูกดอกมัสตาร์ดมากมายสุดสายตา ครบถ้วนในเวลาเย็นจะให้เห็นทุ่งดอกไม้เป็นสีทองอร่าม ชมนกกันหอย ซึ่งดอกไม้จะขดเป็นรูปกันหอย ทั่วทั้งหุบเขา สวยงามมาก

จากนั้นชม **ทุ่งดอกมัสตาร์ด รวมรถแบตเตอร์รี่ (รถราง)** ของเมืองโหลวผิง ที่ชาวบ้านปลูกไว้ทั่วพื้นที่ ชมความงดงามของทุ่งดอกมัสตาร์ดหรือดอกอิวไชฮัว ที่มีสีเหลืองอร่ามไปทั่วขุนเขาขาวสุดลูกหูลูกตาทั่วทั้งท้องทุ่ง ไร่นา ขุนเขา มองดูเป็นสีเหลืองทองอร่ามไปหมด นอกจากความสวยงามแล้ว ดอกมัสตาร์ดยังเป็นดอกไม้ที่สามารถสกัดเป็นน้ำมันไว้ใช้บริโภคได้อีกด้วย



จากนั้นนำท่านเดินทางสู่ที่พัก **อำเภอปาหิง** (ใช้เวลาเดินทางประมาณ 2 ชม.)

ค่ำ รับประทานอาหารค่ำ ณ **ภัตตาคาร (มื้อที่ 3)**

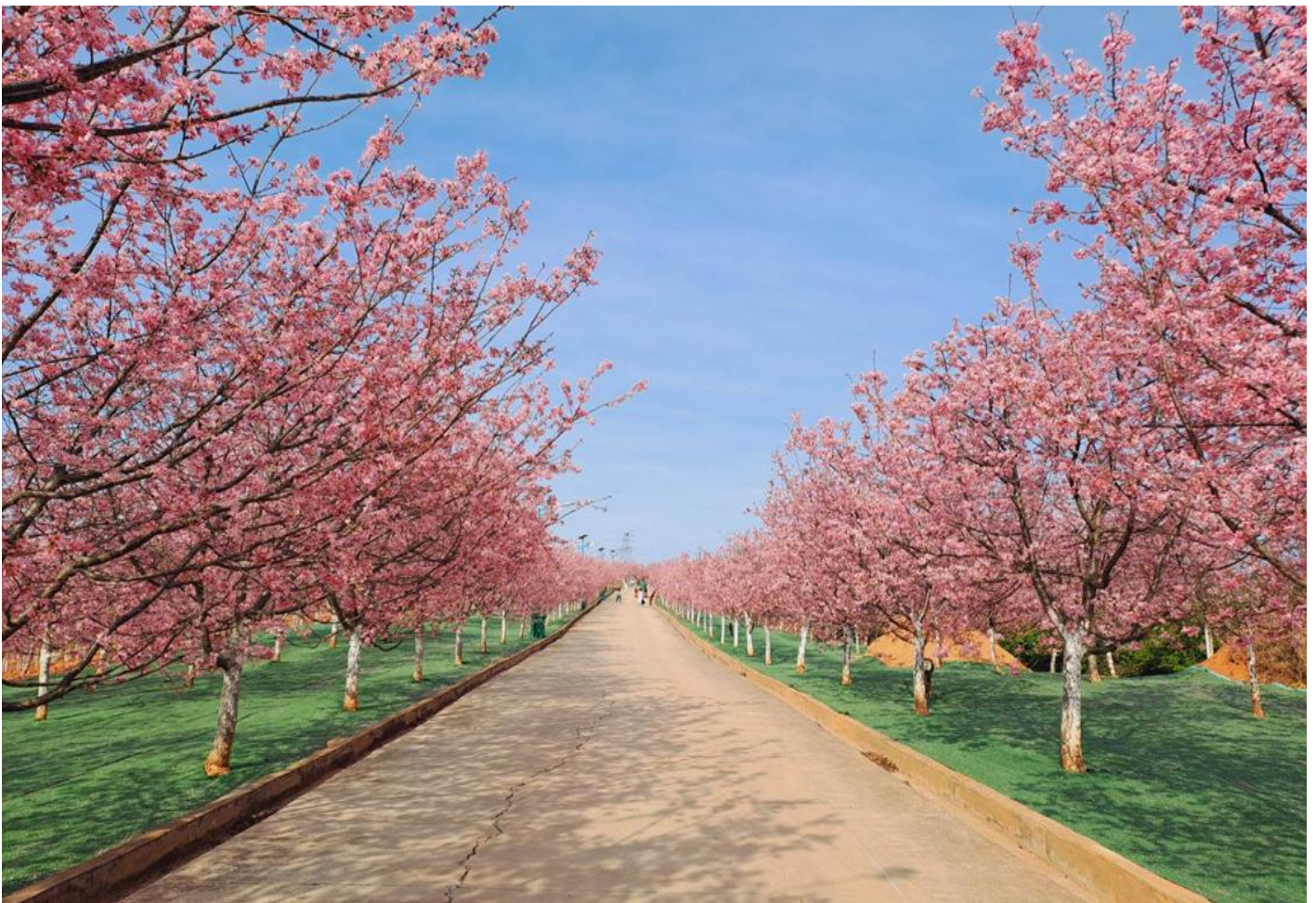
ที่พัก **TONG CE HOTEL**หรือเทียบเท่าระดับ 4 ดาว

วันที่สาม ภูเขาซากระหือเหลียง - คุณหมิง - เมืองโบราณกวนตุ๋

เช้า รับประทานอาหารเช้า ณ ห้องอาหารของโรงแรม (เมื่อที่ 11)

นำท่านเดินทางสู่ เมืองหือเหลียง (ใช้เวลาเดินทางประมาณ 1 ชม.) นำท่านชื่นชมความงามของ ดอกซากระบานสะพรั่งทั่วหุบเขาซากระ โดยท่านจะได้พบกับซากระกว่า 370,000 ต้น, 61 สายพันธุ์ โดยเฉพาะสีบาเกอฮันซากระ, ซากระโซเมอโยชิโนะ, ซากระภูเขาญี่ปุ่น เบ่งบานสะพรั่งไปทั่วหุบเขาครอบคลุมพื้นที่ประมาณ 3,800 ไร่ เป็นจุด ชมซากระที่ใหญ่ที่สุดของมณฑลยูนนาน ซากระที่นี่มีหลากหลายทั้งสีขาว,สีแดง,สีชมพูงดงามยิ่งนัก ซากระที่นี่จะบานเต็มที่เดือนมีนาคม อีสาระในการชมสวนพร้อมเก็บภาพแห่งความประทับใจสมควรแก่เวลานำท่านเดินทางสู่เมืองคุณหมิง

(ดอกซากระ บานตามธรรมชาติ ขึ้นอยู่กับสภาพอากาศ ตามฤดูกาลของปีนั้น ๆ ท่านอาจจะเห็นดอกซากระ แบบตูม บาน หรือ โรย .. ซึ่งทางเราไม่สามารถกำหนดได้)



กลางวัน รับประทานอาหารกลางวัน ณ ภัตตาคาร (เมื่อที่ 12)

บ่าย จากนั้นนำท่านเดินทางทางกลับสู่ เมืองคุณหมิง (ใช้เวลาเดินทางประมาณ 1 ชั่วโมง)

จากนั้นนำท่านเดินทางสู่ เมืองโบราณกวนตุ๋ (Guandu Old Town) เป็นแหล่งท่องเที่ยวทางประวัติศาสตร์และวัฒนธรรมที่มีชื่อเสียงในคุณหมิง มณฑลยูนนาน ประเทศจีน มีสถาปัตยกรรมจีนโบราณ วัดเก่าแก่ เช่น วัดต้าฟาและวัดตูซู่ (Tuzhu) รวมถึงเจดีย์จินกั่ง (Jingang Pagoda) เป็นไฮไลท์ เหมาะสำหรับการเดินเล่นชิมอาหารพื้นเมือง (เช่น กวนตุ๋ปาปา) ถ่ายรูปชุดจีน และสัมผัสวิถีชีวิตท้องถิ่น มีร้านค้า ร้านอาหาร คาเฟ่ และเป็นศูนย์รวมวัฒนธรรมยูนนาน ที่มีชีวิตชีวาในยามเย็น.



ค่ำ **รับประทานอาหารค่ำ ณ ภัตตาคาร (มื้อที่ 13)**

ที่พัก **METROPOLO JINJIANG HOTEL หรือเทียบเท่าระดับ 4 ดาว**

วันที่สี่ **วัดหยวนทง – ชมดอกทิวลิปที่สวนเลาอี้เหอ
อิสระช้อปปิ้งถนนคนเดิน ประตูม้าทองไก่หยก
เชียงใหม่ (DR5033 : 20.15-22.55)**

เช้า **รับประทานอาหารเช้า ณ ห้องอาหารของโรงแรม (มื้อที่ 14)**

นำคณะเข้าชม **วัดหยวนทง** ซึ่งเป็นวัดที่ใหญ่และเก่าแก่ของมณฑลยูนนานตั้งอยู่ที่ถนนหยวนทงเจียงเป็นอารามทางพระพุทธศาสนาที่ใหญ่ที่สุดในคุนหมิงอายุเก่าแก่กว่าพันปีภายในวัดตกแต่งร่มรื่นสวยงามกลางลานมีสระน้ำขนาดใหญ่ มีสะพานข้ามไปสู่ศาลาแปดเหลี่ยมกลางสระด้านหลังวัดเป็นอาคารสร้างใหม่ประดิษฐานพระพุทธรูปพระพุทธรชินราช(จำลอง)ซึ่งพลเอกเกรียงศักดิ์ ชมะนันทน์นายกรัฐมนตรีคนที่ 15 ของไทยให้อัญเชิญไปประดิษฐานไว้ ณ ที่วัดหยวนทงแห่งนี้



จากนั้นนำท่านเดินทางสู่ **สวนดอกทิวลิปเลย์เหอ** เป็นหนึ่งในแหล่งท่องเที่ยวที่มีชื่อเสียงในประเทศจีน ตั้งอยู่ในมณฑลยูนนาน เป็นสถานที่ที่ดึงดูดนักท่องเที่ยวจากทั่วทุกมุมโลก โดยเฉพาะในช่วงฤดูใบไม้ผลิที่ดอกทิวลิป เบ่งบานสะพรั่งสร้างความงดงามราวกับภาพวาด ดอกทิวลิปในสวนเลย์เหอ มีหลากหลายสีสันทัน เช่น แดง เหลือง ชมพู และม่วง แต่ละสายพันธุ์ได้รับการดูแลอย่างพิถีพิถันเพื่อให้ดอกไม้ขนาดใหญ่และสีสดใส บรรยากาศโดยรอบเต็มไปด้วยกลิ่นหอมอ่อน ๆ

**** ดอกไม้เป็นความงามตามธรรมชาติ ขึ้นอยู่กับธรรมชาติเป็นผู้กำหนด**

ถ้าดอกทิวลิป ที่สวนเลย์เหอ เข้าชมไม่ได้ ขอนำคณะไปชมดอกซากุระที่สวนหยวนทงแทน **

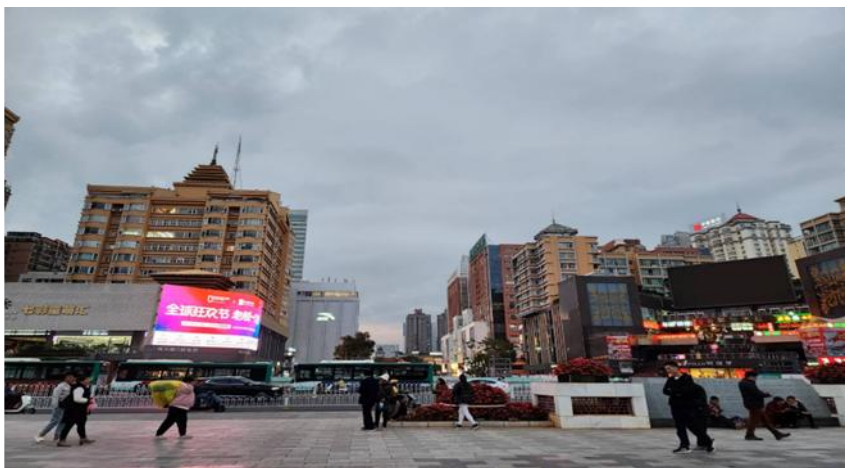
**** ดอกทิวลิปที่สวนเลย์เหอ (บานช่วงเดือน ก.พ.-กลางเดือนมี.ค.)**

**** ดอกซากุระที่สวนหยวนทง(บานช่วงต้นเดือน มี.ค.- สิ้นเดือนมี.ค.)**



กลางวัน **รับประทานอาหารกลางวัน ณ ภัตตาคาร (วันที่ 15) เมนูสุกี้เห็ด**

จากนั้น **อิสระช้อปปิ้งถนนคนเดิน (ประตูม้าทองไก่อหก)** หรือที่รู้จักกันในอีกชื่อเรียก ถนนคนเดินจินปี้ลู่ ถือว่าเป็นถนนที่เก่าแก่ที่สุดในคุนหมิง ถนนจินปี้ลู่ ตั้งอยู่ใจกลางเมืองคุนหมิง ความพิเศษของสถานที่แห่งนี้คือ ตอนกลางของถนนมีซุ้มประตูม้าทองและซุ้มประตูไก่อหกต ซึ่งภาษาจีนเรียกว่าจินหม่าและปี้จี้ จึงเอาคำย่อ “จินปี้” มาขนานนามถนนว่าจินปี้ลู่ซึ่งก็คือ “ถนน(ม้า)ทอง(ไก่อ)หกต”



สมควรแก่เวลานำท่านเดินทางสู่สนามบินคุณหมิง

20.15 น. อำลา **นครคุณหมิง** เดินทางกลับ **เชียงใหม่** โดยเที่ยวบินที่ DR5033

* น้ำหนักกระเป๋า 20 กิโลกรัม/ท่าน * ไม่มีอาหารบริการบนเครื่อง*

22.55 น. เดินทางกลับถึง**สนามบินเชียงใหม่** โดยสวัสดิภาพ พร้อมความประทับใจในการเดินทาง

อัตราค่าบริการรวม

1. ค่าตัวโดยสารเครื่องบินไป-กลับ ชั้นประหยัดพร้อมค่าภาษีสนามบินทุกแห่งตามรายการทัวร์ข้างต้น
 2. ค่าที่พักห้องละ 2-3 ท่าน ตามโรงแรมที่ระบุไว้ในรายการ หรือ ระดับเทียบเท่า(มาตรฐานโรงแรมจีน)
 - กรณีห้อง TWIN BED (เตียงเดี่ยว 2 เตียง) ซึ่งโรงแรมไม่มีหรือเต็ม ทางบริษัทขอปรับเป็นห้อง DOUBLE BED แทนโดยมีต้องแจ้งให้ทราบล่วงหน้า
 - หากต้องการห้องพักแบบ DOUBLE BED ซึ่งโรงแรมไม่มีหรือเต็ม ทางบริษัทขอปรับเป็นห้อง TWIN BED แทนโดยมีต้องแจ้งให้ทราบล่วงหน้า เช่นกัน
 - กรณีพักแบบ TRIPLE ROOM 3 ท่าน 1 ห้อง ท่านที่ 3 อาจเป็นเสริมเตียง หรือ SOFA BED หรือ เสริมฟูกที่นอน ทั้งนี้ขึ้นอยู่กับรูปแบบการจัดห้องพักของโรงแรมนั้นๆ
 3. ค่าอาหาร ค่าเข้าชม และ ค่ายานพาหนะทุกชนิด ตามที่ระบุไว้ในรายการทัวร์ข้างต้น
 4. เจ้าหน้าที่บริษัท ฯ คอยอำนวยความสะดวกทุกท่านตลอดการเดินทาง
 5. ค่าน้ำหนักกระเป๋าเดินทาง ตามสายการบินกำหนดที่ **20 กิโลกรัม / ท่าน / จำกัดท่านละ 1 ใบ**
 6. ค่าประกันวินาศภัยเครื่องบินตามเงื่อนไขของแต่ละสายการบิน
 7. ค่าประกันอุบัติเหตุคุ้มครองในระหว่างการเดินทาง คุ้มครองในวงเงินท่านละ 1,000,000 บาท ตามเงื่อนไขของกรมธรรม์
- *เงื่อนไขประกันการเดินทาง* ค่าประกันอุบัติเหตุและค่ารักษาพยาบาล คุ้มครองเฉพาะกรณีที่ได้รับอุบัติเหตุระหว่างการเดินทาง ไม่คุ้มครองถึงการสูญเสียชีวิตส่วนตัวและไม่คุ้มครองโรคประจำตัวของผู้เดินทาง
- * ลูกค้าย่านใดสนใจซื้อประกันการเดินทางครอบคลุมเรื่องสุขภาพสามารถสอบถามข้อมูลเพิ่มเติมกับทางเจ้าหน้าที่

อัตราค่าบริการไม่รวม

1. ค่าทำหนังสือเดินทางไทย และเอกสารต่างด้าว
2. ค่าวีซ่าเดินทางเข้าประเทศจีนสำหรับผู้ถือพาสปอร์ตต่างประเทศ
3. ค่าน้ำหนักกระเป๋าเดินทางในกรณีที่เกินกว่าสายการบินกำหนดไว้ 20 กิโลกรัม / ท่าน
4. ค่าใช้จ่ายส่วนตัวนอกเหนือจากรายการ เช่น ค่าเครื่องดื่ม, ค่าอาหารที่สั่งเพิ่มเอง, ค่าช้อปปิ้ง ฯลฯ
 - *สำหรับท่านที่รับประทานอาหารพิเศษ อาหารเจ หรือไม่ทานเนื้อสัตว์ ไม่ทานหมู ไม่ทานไก่ และมีความจำเป็นให้ทางบริษัทจัดเตรียมอาหารไว้ให้ท่านเป็นพิเศษนอกเหนือจากที่กรุ๊ปจัดไว้ในรายการ ขอสงวนสิทธิ์ในการเรียกเก็บค่าใช้จ่ายเพิ่มเติมตามจริงหน้างาน
5. ค่าภาษีน้ำมัน ที่สายการบินเรียกเก็บเพิ่มหลังจากทางบริษัทฯ ได้ออกตัวเครื่องบิน
6. ภาษีมูลค่าเพิ่ม 7% และหัก ณ ที่จ่าย 3%
7. ค่าทิปมัคคุเทศก์ท้องถิ่นและคนขับรถ รวม 2,000 บาท/ท่าน/ทริป (เด็กชำระทิปเท่ากับผู้ใหญ่) ชำระที่สนามบิน
8. ค่าทิปหัวหน้าทัวร์ตามสินน้ำใจของท่าน

เงื่อนไขการให้บริการ

1. การเดินทางในแต่ละครั้งจะต้องมีผู้โดยสารจำนวน 10 ท่านขึ้นไป ถ้าผู้โดยสารไม่ครบจำนวนดังกล่าว ทางบริษัทฯ ขอสงวนสิทธิ์ในการเปลี่ยนแปลงราคาหรือยกเลิกการเดินทาง
2. ในกรณีที่ลูกค้าต้องออกตัวโดยสารภายในประเทศ กรุณาติดต่อเจ้าหน้าที่ของบริษัทฯ เพื่อเช็คว่ากรุ๊ปมีการคอนเฟิร์มเดินทางก่อนทุกครั้ง เนื่องจากสายการบินอาจมีการปรับเปลี่ยนไฟล์ทบิน หรือเวลาบิน โดยไม่ได้แจ้งให้ทราบล่วงหน้า ทางบริษัทฯ จะไม่รับผิดชอบใด ๆ ในกรณี ถ้าท่านออกตัวภายในโดยไม่แจ้งให้ทราบ และหากไฟล์ทบินมีการปรับเปลี่ยนเวลาบินเพราะถือว่าท่านยอมรับในเงื่อนไขดังกล่าว
3. การชำระค่าบริการ
 - 3.1 **กรุณาชำระมัดจำ ท่านละ 10,000 บาท**
 - 3.2 กรุณาชำระค่าทัวร์เต็มจำนวน ในกรณีที่ค่าทัวร์ราคาต่ำกว่า 10,000 บาท
 - 3.3 กรุณาชำระค่าทัวร์ส่วนที่เหลือ 30 วันก่อนออกเดินทาง **45 วันก่อนเดินทางสำหรับช่วงสงกรานต์และปีใหม่**
 - 3.4 กรณีวันเดินทางน้อยกว่า 21 วัน หรือราคาทัวร์โปรโมชั่น ต้องชำระค่าทัวร์เต็มจำนวนเท่านั้น
4. กรณีผู้เดินทางที่ต้องการความช่วยเหลือเป็นพิเศษ เช่น การขอใช้วีลแชร์ที่สนามบิน กรุณาแจ้งบริษัทฯ อย่างน้อย 7 วันก่อนการเดินทาง หรือเริ่มตั้งแต่ท่านจองทัวร์ มิฉะนั้นทางบริษัทฯ ไม่สามารถจัดการได้ล่วงหน้า ทางบริษัทฯ ขอสงวนสิทธิ์ในการเรียกเก็บค่าใช้จ่ายตามจริงที่เกิดขึ้นกับผู้เดินทาง (ถ้ามี)
5. กรณีใช้หนังสือเดินทางราชการ (เล่มน้ำเงิน) เดินทางเพื่อการท่องเที่ยวเกี่ยวกับคณะทัวร์ หากท่านถูกปฏิเสธในการเข้า - ออกประเทศใด ๆ ก็ตาม ทางบริษัทฯ ขอสงวนสิทธิ์ไม่คืนค่าทัวร์และรับผิดชอบใด ๆ ทั้งสิ้น

เงื่อนไขการยกเลิก

****กรณีการขอยกเลิกการเดินทาง หรือเลื่อนการเดินทาง นักท่องเที่ยวหรือตัวแทนจำหน่าย(ผู้มีชื่อในเอกสารการจอง) จะต้องแฟกซ์ อีเมลล์ หรือ มาเซ็นเอกสารการยกเลิกที่บริษัท ใดๆอย่างหนึ่ง เพื่อเป็นการแจ้งยกเลิกกับทางบริษัทอย่างเป็นทางการ (ทางบริษัทไม่ขอรับยกเลิกการจอง ผ่านทางโทรศัพท์ไม่ว่ากรณีใดๆ)**

****กรณีนักท่องเที่ยวหรือตัวแทนจำหน่าย ต้องการขอรับเงินค่าบริการคืน นักท่องเที่ยวหรือตัวแทนจำหน่าย (ผู้มีชื่อในเอกสารการจอง) จะต้องแฟกซ์ อีเมลล์ หรือ มาเซ็นเอกสารการขอรับเงินคืนที่บริษัท ใดๆอย่างหนึ่ง เพื่อทำเรื่องขอรับเงินค่าบริการคืน โดยแนบหนังสือมอบอำนาจพร้อมหลักฐานประกอบการมอบอำนาจ หลักฐานการชำระเงินค่าบริการต่างๆ และหน้าสมุดบัญชีธนาคารที่ต้องการให้นำเงินเข้าให้ครบถ้วน โดยมีเงื่อนไขการคืนเงินค่าบริการ ตาม “ประกาศคณะกรรมการธุรกิจนำเที่ยวและมัคคุเทศก์ เรื่อง หลักเกณฑ์เกี่ยวกับการกำหนดอัตราการจ่ายเงินค่าบริการคืนให้แก่นักท่องเที่ยว พ.ศ. 2563” ดังนี้**

1. ยกเลิก ไม่น้อยกว่า 30 วันก่อนการเดินทาง (ไม่นับวันเดินทาง) คืนเงินค่าทัวร์เต็มจำนวน ยกเว้น ค่าใช้จ่ายที่เกิดขึ้นจริงเพื่อการเตรียมการนำเที่ยว ทั้งหมด เช่น ค่ามัดจำตัวเครื่อง ค่าบริการแลนด์ ต่างประเทศ เป็นต้น”

2. ยกเลิก ไม่น้อยกว่า 15-29 วันก่อนเดินทาง (ไม่นับวันเดินทาง) คืนเงินร้อยละ 50 ของค่าทัวร์ทั้งหมด ยกเว้น ค่าใช้จ่ายที่เกิดขึ้นจริงเพื่อการเตรียมการนำเที่ยว ทั้งหมด เช่น ค่ามัดจำตัวเครื่อง ค่าบริการแลนด์ ต่างประเทศ เป็นต้น”

3. ยกเลิก น้อยกว่า 15 วันก่อนการเดินทาง ทางบริษัทฯ ขอสงวนสิทธิ์ ไม่คืนเงินค่าทัวร์ทั้งหมด

** การจ่ายเงินคืนแก่นักท่องเที่ยวตามข้อกำหนดด้านบน ซึ่งมีการหักเงินในบางส่วนนั้น เนื่องจากทางบริษัทมี ค่าใช้จ่ายที่ได้จ่ายจริงเพื่อการเตรียมการจัดนำเที่ยวไปแล้ว เช่น การมัดจำที่นั่งบัตรโดยสารเครื่องบิน การจองที่พัก และ ค่าใช้จ่ายที่จำเป็นอื่นๆ เป็นต้น **

4. การยกเลิกเดินทางกับกรุ๊ปที่ออกเดินทางช่วงเทศกาลวันหยุด เช่น ปีใหม่, สงกรานต์ เป็นต้น บางสายการบินมีการกักมัดจำที่นั่งกับสายการบินและค่ามัดจำที่พัก รวมถึงเที่ยวบินพิเศษ เช่น CHARTER FLIGHT จะ ไม่มีการคืนเงินมัดจำ หรือ ค่าทัวร์ทั้งหมดที่ชำระแล้ว ไม่ว่าจะยกเลิกด้วยกรณีใดๆ

***ในกรณี มีเหตุให้ต้องยกเลิกการเดินทางที่บริษัทได้โฆษณาไว้ ซึ่งมีใช้ความผิดของบริษัทเอง ทางบริษัทยินดี คืนเงินค่าบริการตามที่ลูกค้าได้ชำระมาแล้ว เต็มจำนวน โดยต้องมีระยะเวลาไม่น้อยกว่า 30 วัน ก่อนการเดินทาง โปรดอ่านข้อความให้ถี่ถ้วนก่อนการจองทัวร์ทุกครั้ง เพื่อประโยชน์แก่ตัวท่านเอง ***

5. กรณีที่กองตรวจคนเข้าเมืองทั้งกรุงเทพฯ และในต่างประเทศ ปฏิเสธมิให้เดินทางออก หรือ เข้าประเทศ ที่ระบุ ไว้ในรายการเดินทาง บริษัทฯ ขอสงวนสิทธิ์ที่จะไม่คืนค่าทัวร์ไม่ว่ากรณีใดๆ ทั้งสิ้น

*สำคัญ !! บริษัททำธุรกิจเพื่อการท่องเที่ยวเท่านั้น ไม่สนับสนุนให้ลูกค้าเดินทางเข้าประเทศญี่ปุ่นโดยผิดกฎหมายและในขั้นตอนการผ่านการตรวจคนเข้าเมือง ทั้งไทยและญี่ปุ่น ขึ้นอยู่กับการพิจารณาของเจ้าหน้าที่ เท่านั้น ลูกค้าทุกท่านต้องผ่านการตรวจคนเข้าเมืองด้วยตัวของท่านเอง ทางบริษัทฯ ไม่สามารถให้ความช่วยเหลือใดๆได้ทั้งสิ้น *

6. เมื่อท่านออกเดินทางไปกับคณะแล้ว ถ้าท่านงดการใช้บริการรายการใดรายการหนึ่ง หรือไม่เดินทางพร้อมคณะถือว่าท่านสละสิทธิ์ ไม่อาจเรียกร้องค่าบริการและเงินมัดจำคืน ไม่ว่าจะกรณีใดๆ ทั้งสิ้น

เงื่อนไขอื่น ๆ

โปรดตรวจสอบ PASSPORT : กรุณานำพาสปอร์ตติดตัวมาในวันเดินทาง พาสปอร์ตต้องมีอายุไม่ต่ำกว่า 6 เดือน หรือ 180 วัน ขึ้นไปก่อนการเดินทาง และต้องมีหน้ากระดาษอย่างต่ำ 6 หน้า

หมายเหตุ : สำหรับผู้เดินทางที่อายุไม่ถึง 18 ปี และไม่ได้เดินทางกับบิดา มารดา ต้องมีจดหมายยินยอมให้บุตร เดินทางไปต่างประเทศจากบิดาหรือมารดาแนบมาด้วย

เตรียมพร้อม..ก่อนเดินทาง

แนะนำ...ซื้อประกันสุขภาพ

เดินทางมั่นใจหายห่วง

รวมประกันสุขภาพตลอดการเดินทาง

ซื้อง่าย ใจเพียงหนึ่งคลิก



เตรียมพร้อมก่อนเดินทาง

เที่ยวแบบมั่นใจ ไร้ความกังวล

แนะนำ...ซื้อประกันสุขภาพในการเดินทาง

สามารถติดต่อสอบถามรายละเอียดผ่านทางเซลล์ที่คุณดูแล

สนใจซื้อประกันกรุณาแจ้งล่วงหน้าก่อนการเดินทาง

