



บริษัท คิวอลิตี้ เอ็กซ์เพรส จำกัด  
QUALITY EXPRESS CO.,LTD.

275/5,275/6,275/7 อาคารซี ชั้น 1 ถนนรัชดาภิเษก แขวงดินแดง เขตดินแดง  
จังหวัด กรุงเทพมหานคร 10400

02-277-9999  
02-511-3000

Email : info@qualityexpress.co.th  
Website : www.qualityexpress.co.th



TAT No.11/02024

@qualityexpress QualityExpress quality\_express

GO3JFK-QR001

GO AMERICA

# CLASSIC OF EAST AMERICA

อเมริกาตะวันออก บอกได้เลยต้องไปกับเรา

**ตั๋วแอมโพรสแตก 10 วัน 6 คืน**



เข้านิวยอร์ก ออกวอชิงตัน ดีซี  
เที่ยวดีไม่ย้อนเส้นทาง

เริ่มต้น

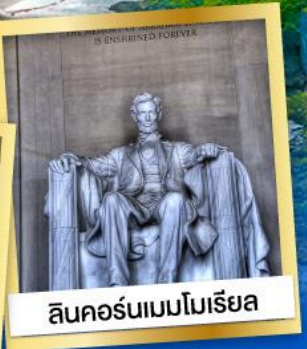
**119,900**



ทำเนียบขาว



พิพิธภัณฑ์ธรรมชาติ



ลินคอล์นเมมโมเรียล



- น้ำตกไนแองการ่า Maid of the Mist
- แอตแลนติกซิตี • นิวยอร์ก • วอชิงตัน ดี ซี
- เฮอร์ชีย์ช็อกโกแลต • พิเศษ!! อาหารไทย 2 มื้อ
- ช้อปปิ้ง Woodbury Outlet

08-17 ต.ค.67  
22-31 ต.ค.67  
12-21 พ.ย.67



# CLASSIC OF EAST AMERICA

## อเมริกาตะวันออก บอกได้เลยต้องไปกับเธอ

10 วัน 6 คืน โดยสายการบิน Qatar Airways (QR)  
 เข้านิวยอร์ก ออกวอชิงตัน ดีซี เทียวดีไม่ย้อนเส้นทาง

**พิเศษ!! ขึ้นตึกเอ็มไพร์สเตท**



วัน	โปรแกรมการเดินทาง	เช้า	เที่ยง	ค่ำ	โรงแรมที่พัก
1	สนามบินสุวรรณภูมิ - สนามบินโดฮา	X	X	✈	-
2	สนามบินโดฮา ***เครื่องบิน บินผ่านเส้นเวลาสากล*** สนามบินเจ เอฟ เค นิวยอร์ก - ฟิลาเดลเฟีย - แอตแลนติกซิตี	✈	🕒	🕒	Bally's Hotel, Atlantic City **** หรือเทียบเท่า
3	แอตแลนติกซิตี - นิวยอร์ก - ชมเมือง - <b>พิเศษ !! ขึ้นตึกเอ็มไพร์สเตท</b> - นิวยอร์ก	🕒	🕒	X	Doubletree Fort Lee **** หรือเทียบเท่า
4	นิวยอร์ก - ล่องเรือชมอนุสาวรีย์เทพีเสรีภาพ - นิวยอร์ก	🕒	🕒	🕒	Doubletree Fort Lee **** หรือเทียบเท่า
5	นิวยอร์ก - Woodbury Outlet - บิงแฮมตัน พิเศษ!! อาหารไทย	🕒	X	🕒	Hampton Inn, Binghamton **** หรือเทียบเท่า
6	บิงแฮมตัน - น้ำตกไนแองการ่า - <b>ล่องเรือ Maid of the Mist</b> (ขึ้นอยู่กับสภาพอากาศ) - ไนแองการ่า พิเศษ!! อาหารไทย	🕒	🕒	🕒	Holiday Inn Niagara Falls **** หรือเทียบเท่า
7	ไนแองการ่า - แฮริสเบิร์ก - เซอร์ซีซ็อคโกแลต - วอชิงตัน ดี ซี	🕒	🕒	🕒	Holiday Inn Chantilly, Washington DC **** หรือเทียบเท่า
8	วอชิงตัน ดี ซี - ชมเมือง - สนามบินดัลเลส	🕒	🕒	✈	-
9	***เครื่องบิน บินผ่านเส้นเวลาสากล*** สนามบินโดฮา	✈	✈	✈	-
10	สนามบินสุวรรณภูมิ	✈	X	X	-



กำหนดวันเดินทาง	ผู้ใหญ่พัก 2-3 ท่าน ท่านละ	พักเดี่ยว เพิ่มท่านละ	ท่านที่มีตัว โดยสารอยู่แล้ว ต้องการร่วมทัวร์ (Join Land)	เด็กไม่เกิน 11 ขวบ พักกับ ผู้ใหญ่ 1 ท่าน	ผู้ใหญ่พัก ห้องละ 3 ท่าน (ไม่มีเตียงเสริม) ลดท่านที่ 3
8-17 ต.ค.67	125,900	20,900	84,900	115,900	5,000
22-31 ต.ค.67	125,900	20,900	84,900	115,900	5,000
12-21 พ.ย.67	119,900	19,900	78,900	109,900	5,000
*โรงแรมที่พักในอเมริกาส่วนใหญ่ไม่มีห้องพักแบบ 3 เตียง เนื่องจากมาตรการความปลอดภัยในด้านการเกิด ทัศนภัย ดังนั้นสำหรับท่านที่ต้องการพัก 3 ท่าน / ห้อง จะได้เป็นห้องพักแบบ 2 เตียงใหญ่ โดยมีส่วนลดสำหรับท่านที่ 3 ที่ 5,000-.*					
โปรแกรมอาจจะมีการปรับเปลี่ยนตามความเหมาะสมของสภาพอากาศและฤดูกาล					
ราคาทัวร์ข้างต้นยังไม่รวมค่าทิปมัคคุเทศก์ท้องถิ่นและคนขับรถรวม 14 USD/ท่าน/ทริป ราคาทัวร์ข้างต้นยังไม่รวมค่าทิปหัวหน้าทัวร์ที่ดูแลคณะจากเมืองไทย 30 USD/ท่าน/ทริป					

**วันที่หนึ่ง สนามบินสุวรรณภูมิ – สนามบินโดฮา (กาตาร์)**

- 17.00 น. คณะพร้อมกัน ณ ท่าอากาศยานสุวรรณภูมิ อาคารผู้โดยสารระหว่างประเทศ ประตู 8 เคาน์เตอร์ Q สายการบิน Qatar Airways (QR) เจ้าหน้าที่คอยอำนวยความสะดวก  
 \*ผู้เดินทางต้องแสดงตัวพร้อมสัมภาระกับเจ้าหน้าที่เช็คอินด้วยตนเอง\*
- 20.00 น. ออกเดินทางจากสนามบินสุวรรณภูมิ โดยสายการบิน Qatar เที่ยวบินที่ QR835  
 \*กำหนดการเดินทาง 12-21 พ.ย.ออกเดินทางจากสุวรรณภูมิ เวลา 19.10 น.\*
- 23.00 น. เดินทางถึงสนามบินโดฮา ประเทศกาตาร์ เพื่อรอเปลี่ยนเครื่อง  
 \*กำหนดการเดินทาง 12-21 พ.ย.เดินทางถึงสนามบินโดฮา เวลา 22.35 น.\*

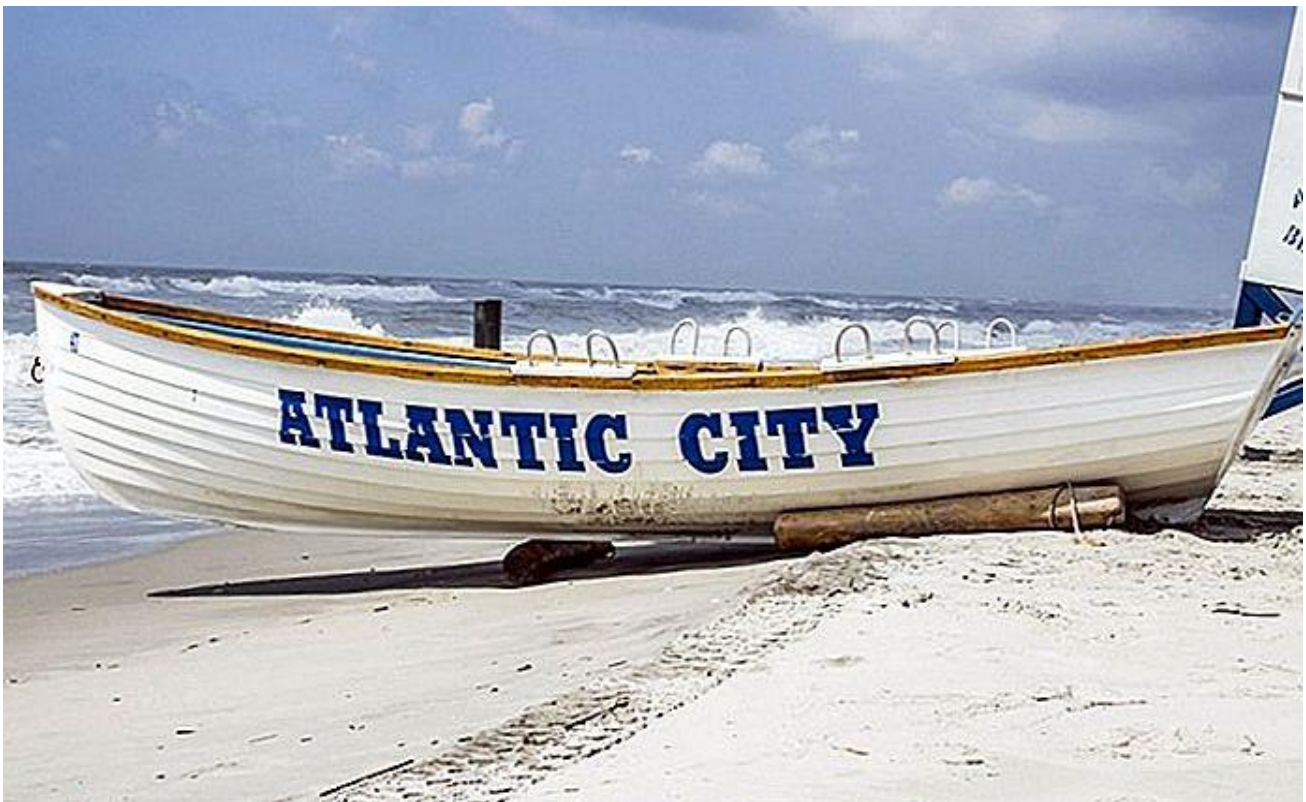
**วันที่สอง สนามบินโดฮา (กาตาร์) - สนามบินเจเอฟเค นิวยอร์ก - ฟิลาเดลเฟีย - แอตแลนติก ซิตี้ (สหรัฐอเมริกา)**

- 01.45 น. ออกเดินทางจากสนามบินโดฮา โดยสายการบิน Qatar เที่ยวบินที่ QR703  
 \*กำหนดการเดินทาง 12-21 พ.ย.เดินทางออกจากสนามบินโดฮา เวลา 01.25 น.\*



### \*\*\* เครื่องบิน บินผ่านเส้นเวลาสากล \*\*\*

- 09.00 น.** นำท่านเดินทางสู่สนามบินจอห์น เอฟ เคนเนดี JFK มหานครนิวยอร์ก (เวลาท้องถิ่นช้ากว่าประเทศไทย 11 ชั่วโมง)  
\*กำหนดการเดินทาง 12-21 พ.ย.ถึงสนามบินเจเอฟเค เวลา 08.15 น.\*  
นำท่านผ่านพิธีการตรวจคนเข้าเมืองและศุลกากร นำท่านเดินทางสู่เมืองฟิลาเดลเฟีย Philadelphia เมืองที่ประชาชนมีสิทธิเสรีภาพมากที่สุดในอเมริกา (ใช้เวลาเดินทางประมาณ 2 ชั่วโมง)
- กลางวัน** รับประทานอาหารกลางวัน ณ ภัตตาคารจีน
- บ่าย** นำท่านชมเมืองฟิลาเดลเฟีย ตั้งอยู่ในรัฐเพนซิลวาเนีย เป็นเมืองที่ริเริ่มประกาศอิสรภาพในสมัยก่อตั้งประเทศสหรัฐอเมริกา โดยประกาศแยกเอกราชในปี ค.ศ. 1776 คำประกาศเขียนโดยโทมัส เจฟเฟอร์สัน เริ่มจากจุดกำเนิดเสรีภาพ อิสรภาพที่ อินดีเพน เด็นซ์ ฮอลล์ Independence Hall ที่สร้างขึ้นเพื่อใช้เป็นศาลาว่าการรัฐ ปัจจุบันใช้เก็บรักษาเอกสารอิสรภาพและตั้งดินแดนใหม่โดยใช้ชื่อว่า “สหรัฐอเมริกา” United State of America ชมระฆังแห่งเสรีภาพ หรือ Liberty Bell สัญลักษณ์ของการตั้งประเทศ



จากนั้นนำท่านเดินทางสู่แอตแลนติกซิตี Atlantic City เป็นเมืองติดมหาสมุทรแอตแลนติก สุดขอบทวีปฝั่งตะวันออก รัฐนิวเจอร์ซีย์ รู้จักกันดีว่าเป็น ลาสเวกัสตะวันออก Las Vegas of the East ที่มีทั้งคาสิโนและแหล่งบันเทิงมากมาย ผสมผสานกับทัศนียภาพสวยงามของชายหาด ทำให้แอตแลนติก



ซีตีมีเสน่ห์ที่ไม่น้อย และเป็นจุดปลายทางหลักของด้านการท่องเที่ยวชั้นนำของอเมริกา ให้ท่านเดินเล่นบนบอร์ดวอล์ค Board Walk ทางเดินที่สร้างจากไม้แผ่นใหญ่เรียงต่อกันริมชายฝั่งมหาสมุทร ซึ่งเป็นเส้นทางเดินเล่นริมทะเลที่มีความกว้าง 60 ฟุต ยาวประมาณ 5.5 ฟุต แม้ว่าแอตแลนติกซิตีจะเคยเป็นหมู่บ้านประมงที่เงียบสงบ ต่อมาได้กลายเป็นรีสอร์ทชั้นนำและได้รับความนิยมในการกีฬาทางน้ำ เช่น การเล่นวินด์เซิร์ฟ วายน้ำ และเล่นเรือใบ พร้อมบรรยากาศสุดแสนโรแมนติก ช่วงค่ำประกอบไปด้วยแสง สี เสียงชวนน่าหลงใหล รวมถึงบาร์ ร้านอาหารและท่าเรือ หรือแวะถ่ายรูปบอร์ดวอล์ค ฮอลล์ สถานที่จัดงานคอนเสิร์ตและสถานที่จัดงานที่ได้รับความนิยมที่สุดของเมืองและมีชื่อเสียงโด่งดังในฐานะเป็นที่ตั้งของรอบชิงชนะเลิศมิสอเมริกา

**ค่ำ**                    รับประทานอาหารค่ำ ณ ภัตตาคารพื้นเมือง

**ที่พัก**               นำท่านเข้าสู่ที่พัก Bally's Hotel, Atlantic City หรือเทียบเท่า

### **วันที่สาม    แอตแลนติกซิตี - นิวยอร์ก - ตึกเอ็มไพร์สเตท - ไทม์สแควร์ - นิวยอร์ก**

**เช้า**                   รับประทานอาหารเช้า ณ ห้องอาหารโรงแรม

นำท่านเดินทางเข้าสู่มหานครนิวยอร์ก **New York** ให้ท่านชมเมืองที่มีชื่อเล่นว่า Big Apple เมืองใหญ่ที่สุดในสหรัฐอเมริกา และที่เจริญที่สุดในโลก เป็นมหานครเอกของโลก จัดได้ว่าเป็นศูนย์กลางทางเศรษฐกิจ การเงิน วัฒนธรรม บันเทิง ที่สำคัญที่สุดของโลก เป็นเมืองที่มี ตึกระฟ้า ตึกสูงมาก ตลอดระยะเวลา 150 ปี และยังเป็นที่ตั้งของสำนักงานใหญ่องค์กรสหประชาชาติ

**กลางวัน**           รับประทานอาหารกลางวัน ณ ภัตตาคาร





TAT No.11/02024

บริษัท คิวเอ็กซ์เพรส จำกัด

QUALITY EXPRESS CO.,LTD.

275/5,275/6,275/7 อาคารซี ชั้น 1 ถนนรัชดาภิเษก แขวงดินแดง เขตดินแดง  
จังหวัด กรุงเทพมหานคร 10400Tel : 02-277-9999, 02-511-3000  
Email : info@qualityexpress.co.th  
Website : www.qualityexpress.co.th  
Facebook : QualityExpress  
Instagram : quality\_express  
Line : @qualityexpress

## บ่าย

นำท่านขึ้นชมวิวยามค่ำคืนที่ **Empire State Building** ตั้งอยู่บนเกาะแมนฮัตตัน นครนิวยอร์ก ประเทศสหรัฐอเมริกา หนึ่งในอาคารที่มีชื่อเสียงมากที่สุดในโลก ตัวอาคารสร้างจากคอนกรีตเสริมเหล็กอย่างดี มีความสูงทั้งสิ้น 102 ชั้น ตกแต่งด้วยศิลปะอาร์ตเดคโค มีเนื้อที่ใช้สอยทั้งหมดประมาณ 2,158,000 ตารางฟุต เริ่มสร้างเมื่อ ค.ศ. 1929 แล้วเสร็จเมื่อ ค.ศ. 1931 ชื่อตึกหลังนี้ได้มาจากชื่อเล่นของนครนิวยอร์ก และหลังจากสร้างเสร็จในปี ค.ศ.1931 ตึกเอ็มไพร์สเตทเป็นอาคารที่สูงที่สุดในโลกนานกว่า 40 ปี โดยปัจจุบันมีความสูงเป็นอันดับที่ 14 ของโลก และยังเป็นสถานที่ถ่ายทำภาพยนตร์ของฮอลลีวูดหลายเรื่องนำมาใช้เป็นสถานที่ถ่ายทำฉากสำคัญๆ อาทิ Sleepless in Seattle, King Kong เป็นต้น จากนั้นให้ท่านได้อิสระอย่างเต็มที่ ไม่ว่าจะเดินเล่นย่านเดินเล่นย่าน **ไทม์สแควร์ Time Square** ย่านการค้าในกลางนคร ที่ประชันป้ายโฆษณาป้ายร้อยป้าย หรือ ย่านโรงละครเพลง ณ **ถนนบรอดเวย์ Broadway Avenues** ต้นกำเนิดของละครบรอดเวย์ ศิลปะการแสดงที่ทั่วโลกยอมรับหรือเลือกซื้อป๊อปปิ้งบนถนนเลขที่ **5 Fifth Avenue** ที่ได้ชื่อว่าเป็นถนนช้อปปิ้งที่แพงที่สุดของโลก **"The most expensive street in the world"** และชม Apple Store ตัวร้านอยู่ใต้ดิน บนพื้นดินมีกระจกใสทรงลูกบาศก์ขนาดใหญ่ มีสัญลักษณ์แอปเปิ้ลเรืองแสงขนาดใหญ่และบันไดแก้วสำหรับเดินลงยังตัวร้านชั้นล่าง จำหน่ายคอมพิวเตอร์และอุปกรณ์ไอที

## ค่ำ

อิสระรับประทานอาหารค่ำ ตามอัธยาศัย

## ที่พัก

นำท่านเข้าสู่ที่พัก Doubletree Fort Lee, New Jersey หรือเทียบเท่า

## วันที่สี่

**นิวยอร์ก - ชมเมือง – ล่องเรือชมอนุสาวรีย์เทพีเสรีภาพ - นิวยอร์ก**

## เช้า

รับประทานอาหารเช้า ณ ห้องอาหารโรงแรม

นำท่านเดินทางสู่มหานครนิวยอร์ก New York นำท่านเที่ยวชมมหานครนิวยอร์ก (New York) ผ่านชมสถานที่สำคัญต่างๆ เช่น ตึกสหประชาชาติ หอสมุดประชาชน โบสถ์เซนต์แพททริก ย่านไชน่าทาวน์ **เซ็นทรัลพาร์ก Central Park** สวนสาธารณะขนาดใหญ่ ซึ่งเรียกได้ว่าเป็นปอดของชาวนิวยอร์ก นำชมย่าน **วอลล์สตรีท Wall Street** ถนนเก่าแก่เส้นหนึ่งของเมือง เป็นศูนย์กลางทางการเงินแห่งหนึ่งและตลาดหลักทรัพย์นิวยอร์กเริ่มต้นบนถนนสายนี้ ชม **รูปปั้นวัวกระทิง** สัญลักษณ์ที่หมายถึง เศรษฐกิจที่ดีของอเมริกา สืบเนื่องจากการสร้างกำลังใจให้กับชาวอเมริกันในช่วงยุคที่หุ้นตกอย่างหนัก พ.ศ.2550 ที่ใช้สัญลักษณ์รูปวัวกระทิง เนื่องจากเวลาที่หุ้นขึ้น คนในตลาดหุ้นจะร้องว่า BULL เป็นการโห่ร้องแสดงความยินดี จากนั้นชมโบสถ์ **ทรินิตี้ Trinity Church** โบสถ์ที่มีความเก่าแก่และมีชื่อเสียงมากแห่งหนึ่งของนครแมนฮัตตัน

## กลางวัน

รับประทานอาหารกลางวัน ณ ภัตตาคารจีน



**บ่าย** นำท่านลงเรือเฟอร์รี่เพื่อขึ้นเกาะลิเบอร์ตี้ Liberty Island เพื่อชมอนุสาวรีย์เทพีเสรีภาพ Statue of Liberty ชมความสง่างามของเทพีเสรีภาพสัญลักษณ์แห่งความภาคภูมิใจของชาวอเมริกันที่แสดงให้เห็นถึงว่าเป็นดินแดนที่ทุกคนมีสิทธิ และเสรีภาพเท่าเทียมกันเทพีเสรีภาพนี้ ประเทศฝรั่งเศสได้มอบให้เป็นของขวัญเนื่องในโอกาสที่อเมริกาก่อตั้งประเทศครบรอบ 100 ปี

จากนั้นนำท่านชมบริเวณ **Ground Zero 9/11 Memorial** เดิมเป็นที่ตั้งของตึกแฝด World Trade Center ที่สูงที่สุดในอเมริกา ปัจจุบันมีการก่อสร้างอาคารใหม่หลังจากการสูญเสียดังใหญ่ในวันที่ 9 ก.ย.2001 ให้ท่านถ่ายรูปกับอาคารแห่งใหม่ที่ถูกสร้างขึ้นแทนตึกเดิมคู่กับ **วัน เวิลด์เทรด เซ็นเตอร์ One World Trade Center** ซึ่งกลายเป็นตึกที่สูงที่สุดในสหรัฐฯ ด้วยระดับความสูง 1,176 ฟุต ด้านนอกจารึกรายชื่อผู้เสียชีวิตจากเหตุวินาศกรรมกว่า 3,000 รายชื่อ และนำชม **สะพานบรูคลิน** สร้างเสร็จเมื่อปี ค.ศ.1883 เคยเป็นสะพานแขวนที่ใหญ่ที่สุดในโลกและเป็นสะพานแขวนที่เก่าแก่ที่สุดในสหรัฐอเมริกา มีความยาว 1,825 เมตร ทอดข้ามแม่น้ำอีสต์ เชื่อมระหว่างนิวยอร์กซิตี แมนฮัตตันและบรูคลิน





TAT No.11/02024

บริษัท คิวลิตี้ เอ็กซ์เพรส จำกัด

QUALITY EXPRESS CO.,LTD.

275/5,275/6,275/7 อาคารซี ชั้น 1 ถนนรัชดาภิเษก แขวงดินแดง เขตดินแดง  
จังหวัด กรุงเทพมหานคร 10400

Tel : 02-277-9999, 02-511-3000  
Email : info@qualityexpress.co.th  
Website : www.qualityexpress.co.th  
Facebook : QualityExpress  
Instagram : quality\_express  
Line : @qualityexpress



คำ รับประทานอาหารค่ำ ณ ภัตตาคารอาหารพื้นเมือง ร้าน Dallas BBQ

ที่พัก นำท่านเข้าสู่ที่พัก Doubletree Fort Lee, New Jersey หรือเทียบเท่า

วันที่ห้า นิวยอร์ค – Woodbury Outlet - บิงแฮมตัน

เช้า รับประทานอาหารเช้า ณ ห้องอาหารโรงแรม

เดินทางสู่เมืองวูดบิวรี Woodbury เพื่อให้ท่านได้เลือกซื้อสินค้าที่ Woodbury Common Premium Outlets ให้ท่านอิสระช้อปปิ้งตามอัธยาศัยที่ โดยมีร้านค้ามากกว่า 220 ร้านค้า อาทิ เช่น 7 For All Mankind, AIX Armani Exchange, Adidas, Balenciaga, Banana Republic Factory Store, Burberry, Calvin Klein, Chloe, Diesel, Dior, DKNY, Gap Outlet, Giorgio Armani, Guess Factory Store, Hugo Boss Factory Store, Levi's Outlet Store, Prada, Ralph Lauren, Salvatore Ferragamo, Superdry, True Religion Brand Jeans, Versace, Saint Laurent ฯลฯ







- กลางวัน** อีศระอาหารกลางวันตามอัธยาศัยภายในเอ๊าท์เล็ต
- บ่าย** สมควรแก่เวลานัดหมายนำท่านเดินทางสู่เมืองบิงแฮมตัน Binghamton ตั้งอยู่ทางใต้ของรัฐนิวยอร์ก โดยมีอาณาเขตอยู่ใกล้กับชายแดนเพนซิลวาเนีย (ใช้เวลาเดินทางประมาณ 2.30 ชั่วโมง)
- ค่ำ** รับประทานอาหารค่ำ ณ ภัตตาคารอาหารจีน
- ที่พัก** นำท่านเข้าสู่ที่พัก Hampton Inn, Binghamton หรือเทียบเท่า

## วันที่หก บิงแฮมตัน - น้ำตกไนแอกการ่า - ล่องเรือเมดออฟเดอะมิสต์ - ไนแอกการ่า

- เช้า** รับประทานอาหารเช้า ณ ห้องอาหารโรงแรม
- นำท่านเดินทางสู่อุทยานแห่งชาติไนแอกการ่า ฝั่งอเมริกา ที่ถือว่าเป็นสิ่งมหัศจรรย์ทางธรรมชาติสิ่งหนึ่งของโลกและเป็นสถานที่ที่ดื่มน้ำผึ้งพระจันทร์ยอดนิยมนิยมสูงสุด 1 ใน 3 ของคู่บ่าวสาวชาวอเมริกัน โดยน้ำตกไนแอกการ่าเกิดจากปริมาณน้ำที่ไหลมาจากทะเลสาบทั้งห้า และเป็นพรมแดนระหว่างประเทศสหรัฐอเมริกาและประเทศแคนาดา (ใช้เวลาเดินทางประมาณ 3.30 ชั่วโมง)

- กลางวัน** รับประทานอาหารกลางวัน ณ ภัตตาคารไทย



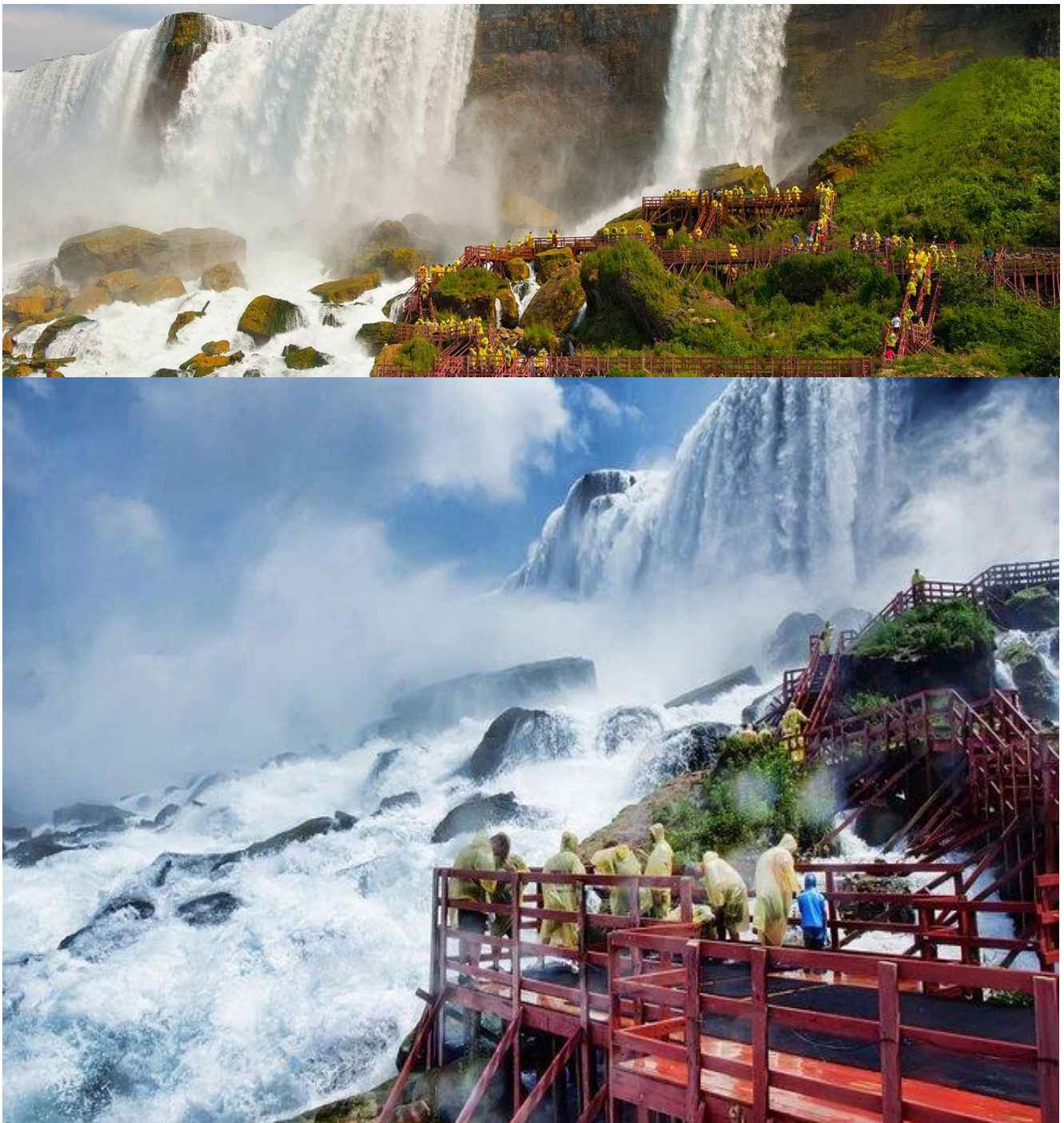
- บ่าย** นำท่านล่องเรือชมน้ำตก Maid of the Mist ชมน้ำตกไนแอกการ่า Niagara Falls ตั้งอยู่บนแม่น้ำไนแอกการ่า ทางตะวันออกของทวีปอเมริกาเหนือ บนพรมแดนระหว่างประเทศแคนาดา กับสหรัฐอเมริกา น้ำตกไนแอกการ่าประกอบด้วยน้ำตก 3 แห่ง คือ น้ำตกเกือกม้า Horseshoe Falls สูง 158 ฟุต, น้ำตกอเมริกาสูง 167 ฟุต, และน้ำตกขนาดเล็กกว่าที่อยู่ติดกัน คือน้ำตก Bridal Veil. มีจุดชมวิวที่สวยงามและเป็นแหล่งท่องเที่ยวที่สำคัญของทั้ง 2 ประเทศ และยังเป็น 1 ใน 7 สิ่งมหัศจรรย์ของโลกทางธรรมชาติ

**(หมายเหตุ : การล่องเรื่อน้ำตกไนแอกการ่า Maid of the Mist เปิดให้บริการ วันที่ 25 มี.ค. - 3 พ.ย. 2567 และอาจมีการเปลี่ยนแปลงขึ้นอยู่กับสภาพอากาศในวันนั้นๆ กรณีที่ไม่สามารถล่องเรือได้**



**ทางบริษัทขอสงวนสิทธิ์เปลี่ยนแปลงโปรแกรมไป Cave of the Winds แทน และขอสงวนสิทธิ์ไม่คืน  
ค่าใช้จ่ายในกรณีที่ไม่สามารถล่องเรือได้**

**\*\*สำหรับกำหนดการเดินทาง วันที่ 12-21 พ.ย.67 ไม่สามารถล่องเรือได้ บริษัทฯ จะขอเปลี่ยนการ  
ชมน้ำตกในแอ่งการ่า เป็น Cave of the Winds เป็นการชมน้ำตกในแอ่งการ่าอย่างใกล้ชิดได้  
เช่นกัน โดยลงลิฟต์สู่เบื้องล่างบริเวณหน้าผาใกล้น้ำตก สัมผัสกับกระแสน้ำเสียงดังกึกก้อง เกิด  
เป็นละอองน้ำปกคลุมไปทั่วบริเวณ\***





จากนั้นพาท่านสู่ **Fashion Outlet of Niagara Falls** ให้ท่านได้อิสระเลือกซื้อสินค้าแฟชั่นมากมาย อาทิ เช่น American Eagle Out, Burberry, Clark's, Coach, Converse, DKNY, Foot locker Outlet, Forever 21, Fossil, Gap Outlet, Guess, Hugo Boss Outlet, Kate Spade, Kenneth Cole, Levi's, Michael Kors, Sunglasses, Skechers, Polo Ralph Lauren, Nike, Swarovski, Toy' R US Express, Vitamin World ฯลฯ



**ค่ำ**                    รับประทานอาหารค่ำ ณ ภัตตาคารจีน

**ที่พัก**                    นำท่านเดินทางเข้าสู่ที่พัก Holiday Inn Niagara Falls หรือเทียบเท่า

**วันที่เจ็ด**                    **ไนแองการ่า - แฮริสเบิร์ก - เฮอร์ชีช็อคโกแลตเวิลด์ - วอชิงตัน ดี ซี**

**เช้า**                    รับประทานอาหารเช้า ณ ห้องอาหารของโรงแรม  
นำท่านเดินทางสู่**เมืองแฮริสเบิร์ก Harrisburg** เมืองหลวงของรัฐเพนซิลเวเนีย Pennsylvania ริมฝั่งแม่น้ำซิวควิฮานน่า (ใช้เวลาเดินทางประมาณ 5 ชั่วโมง)

**กลางวัน**                    รับประทานอาหารกลางวัน ณ ภัตตาคารจีน

**บ่าย**                    นำท่านเข้าชม **HERSHEY'S CHOCOLATE WORLD** อาณาจักรช็อคโกแลตที่เป็นเหมือนกับ **เอ็นเตอร์เทนเมนท์ คอมเพล็กซ์ Entertainment Complex** มีทั้งสวนพิพิธภัณฑช็อคโกแลต กระบวนการผลิต ภาพยนตร์ 3 มิติ มีเวลาให้ท่านได้เลือกซื้อช็อคโกแลตนาชนิดเพื่อเป็นของฝากของที่ระลึก



จากนั้นนำท่านเดินทางสู่กรุงวอชิงตัน ดี.ซี. Washington, D.C. นครหลวงของประเทศสหรัฐอเมริกา ตั้งอยู่ระหว่างมลรัฐเวอร์จิเนียกับแมรี่แลนด์ สร้างในสมัยประธานาธิบดี จอร์จ วอชิงตัน ประธานาธิบดีคนแรกของสหรัฐอเมริกา ถูกสร้างขึ้นเพื่อทดแทนฟิลาเดเฟียที่เคยเป็นเมืองหลวงของสหรัฐสมัยเป็นดินแดนโพ้นทะเลของอังกฤษ (ใช้เวลาเดินทางประมาณ 2.30 ชั่วโมง)

**ค่ำ**                      **รับประทานอาหารค่ำ ณ ภัตตาคารไทย**

**ที่พัก**                    **นำท่านเข้าสู่ที่พัก Holiday Inn Chantilly, Washington DC หรือเทียบเท่า**

**วันที่แปด**              **วอชิงตัน ดี ซี - สนามบิน**

**เช้า**                      **รับประทานอาหารเช้า ณ ห้องอาหารของโรงแรม**

นำท่านชมนครวอชิงตัน ดี ซี ชมสถานที่สำคัญต่างๆ ถ่ายรูปคู่กับทำเนียบขาว White House สถานที่ทำงานของประธานาธิบดีสหรัฐ อนุสาวรีย์วอชิงตัน (Washington Monument) แห่งหินโอเบลisque ที่สร้างเพื่อเป็นเกียรติแก่ จอร์จ วอชิงตัน ประธานาธิบดีคนแรกของสหรัฐอเมริกา ผู้นำอิสรภาพมาสู่สหรัฐอเมริกา อนุสรณ์สถานลินคอล์น Lincoln Memorial อาคารหินอ่อนที่สร้างตามศิลปะแบบกรีก เพื่อเป็นเกียรติแก่ อับราฮัม ลินคอล์น ประธานาธิบดีคนที่ 16 ของสหรัฐอเมริกา อนุสรณ์สถานเจฟเฟอร์สัน Jefferson Memorial อาคารศิลปะนีโอคลาสสิก อุทิศให้กับ โทมัส เจฟเฟอร์สัน ประธานาธิบดีคนที่สามของสหรัฐอเมริกา เจ้าของหลักการเรื่องการ



ประกาศอิสรภาพ โดยออกแบบเป็นลักษณะ Pantheon ในกรุงโรม ตีกรัฐสภา ศูนย์กลางทางกฎหมายและการเมืองของอเมริกามากกว่า 200 ปี สถานที่ทำงานของสมาชิกสภา Congress ของสหรัฐอเมริกา



กลางวัน รับประทานอาหารกลางวัน ณ ภัตตาคารจีน

บ่าย นำท่านเข้าชม พิพิธภัณฑ์เครื่องบินและยานอวกาศ **National Air and Space Museum** พิพิธภัณฑ์อากาศยานและยานอวกาศ ที่มีผู้เข้าชมสูงที่สุดในโลก แสดงประวัติศาสตร์การบินมาตั้งแต่ต้นจนถึงปัจจุบัน ประกอบด้วย เครื่องร่อน เครื่องบิน จรวด ยานอวกาศ ซึ่งเป็นของจริงตั้งแสดง มีโรงภาพยนตร์จอยักษ์ (Imax) ที่ฉายภาพยนตร์เกี่ยวกับการบิน อวกาศ นอกจากนี้ยังมีห้องฟ้าจำลอง หินจากดวงจันทร์ และเครื่องบินลำแรกของโลกจากตระกูล Wright ซึ่งเป็นหนึ่งในสถาบันสมิธโซเนียน **The Smithsonian Institute** เป็นสถาบันวิจัย สถาบันการศึกษา และพิพิธภัณฑ์ หน่วยงานส่วนใหญ่ของสถาบันตั้งอยู่ที่กรุงวอชิงตัน ดี.ซี. มีพิพิธภัณฑ์อีกกว่า 19 แห่ง สวนสัตว์ ศูนย์วิจัย มีวัตถุสิ่งของต่างๆ ในความดูแลของพิพิธภัณฑ์มากกว่า 136 ล้านชิ้น ก่อตั้งในปี ค.ศ.1846 โดยเงินทุนรัฐบาลร่วมกับเงินกองทุนจากพินัยกรรมของ James Smithson นักวิทยาศาสตร์ชาวอังกฤษ จากนั้นเข้าชม **National museum of Natural History** ซึ่งสะสมและแสดงตัวอย่างของพันธุ์ไม้ สัตว์ ฟอสซิล แร่ธาต หิน อุกกาบาต และวัตถุที่เกี่ยวข้องกับประวัติการวิวัฒนาการของมนุษย์ ยังมีห้องแสดงกระดูกไดโนเสาร์ หุ่นช้างแอฟริกาโบราณที่ใหญ่ที่สุดในโลก และเพชรขนาด 45.5 กะรัต ที่เคยเป็นสมบัติของพระเจ้าหลุยส์ที่ 16 ของฝรั่งเศส





TAT No.11/02024

บริษัท คิวเอ็กซ์เพรส จำกัด

QUALITY EXPRESS CO.,LTD.

275/5,275/6,275/7 อาคารซี ชั้น 1 ถนนรัชดาภิเษก แขวงดินแดง เขตดินแดง  
จังหวัด กรุงเทพมหานคร 10400

Tel : 02-277-9999, 02-511-3000  
Email : info@qualityexpress.co.th  
Website : www.qualityexpress.co.th  
Facebook : QualityExpress  
Instagram : quality\_express  
Line : @qualityexpress



- 17.00 น. ให้ท่านเตรียมตัวเดินทางสู่สนามบินเคลล์ส
- 21.05 น. นำท่านเดินทางออกจากสนามบินเคลล์ส โดยสายการบิน Qatar เที่ยวบินที่ QR708  
\*กำหนดการเดินทาง 12-21 พ.ย. ออกเดินทางจากสนามบินเคลล์ส เวลา 20.05 น.\*  
**\*\*\*เครื่องบิน บินผ่านเส้นเวลาสากล\*\*\***

### วันที่เก้า สนามบินโดฮา (กาตาร์)

- 16.45 น. เดินทางถึงสนามบินโดฮา ประเทศกาตาร์ ให้ท่านรอเปลี่ยนเครื่อง  
\*กำหนดการเดินทาง 12-21 พ.ย. เดินทางถึงสนามบินโดฮา เวลา 16.40 น.\*
- 20.10 น. นำท่านเดินทางออกจากสนามบินโดฮา โดยสายการบิน Qatar เที่ยวบินที่ QR830

### วันที่สิบ สนามบินสุวรรณภูมิ

- 07.05 น. เดินทางถึงสนามบินสุวรรณภูมิ โดยสวัสดิภาพ.  
\*กำหนดการเดินทาง 22-31 ต.ค. / 12-21 พ.ย. เดินทางถึงสนามบินสุวรรณภูมิ เวลา 06.40 น.\*

### อัตราค่าบริการและเงื่อนไขรายการท่องเที่ยว

## CLASSIC OF EAST AMERICA

อเมริกาตะวันออก บอกได้เลยต้องไปกับเธอ  
10 วัน 6 คืน โดยสายการบินกาตาร์แอร์เวย์ส (QR)  
เข้านิวยอร์ก ออกวอชิงตัน ดี ซี เที่ยวบินไม่ย้อนเส้นทาง

กำหนดวันเดินทาง	ผู้ใหญ่พัก 2-3 ท่าน ท่านละ	พักเดี่ยว เพิ่มท่านละ	ท่านที่มีตัวโดยสารอยู่แล้ว ต้องการร่วมทัวร์ (Join Land)	เด็กไม่เกิน 11 ขวบ พักกับผู้ใหญ่ 1 ท่าน	ผู้ใหญ่พักห้องละ 3 ท่าน (ไม่มีเตียงเสริม) ลดท่านที่ 3
8-17 ต.ค.67	125,900	20,900	84,900	115,900	5,000
22-31 ต.ค.67	125,900	20,900	84,900	115,900	5,000
12-21 พ.ย.67	119,900	19,900	78,900	109,900	5,000



TAT No.11/02024

บริษัท ควอลิตี้ เอ็กซ์เพรส จำกัด

QUALITY EXPRESS CO.,LTD.

275/5,275/6,275/7 อาคารซี ชั้น 1 ถนนรัชดาภิเษก แขวงดินแดง เขตดินแดง  
จังหวัด กรุงเทพมหานคร 10400Tel : 02-277-9999, 02-511-3000  
Email : info@qualityexpress.co.th  
Website : www.qualityexpress.co.th  
Facebook : QualityExpress  
Instagram : quality\_express  
Line : @qualityexpress

**\*โรงแรมที่พักในอเมริกาส่วนใหญ่ไม่มีห้องพักแบบ 3 เตียง เนื่องจากมาตรการความปลอดภัยในด้านการเกิด  
อัคคีภัย ดังนั้นสำหรับท่านที่ต้องการพัก 3 ท่าน / ห้อง จะได้เป็นห้องพักแบบ 2 เตียงใหญ่  
โดยมีส่วนลดสำหรับท่านที่ 3 ที่ 5,000-.\***

**โปรแกรมอาจจะมีการปรับเปลี่ยนตามความเหมาะสมของสภาพอากาศและฤดูกาล**

ราคาทัวร์ข้างต้นยังไม่รวมค่าทิปมัคคุเทศน์ท้องถิ่นและคนขับรถรวม 14 USD/ท่าน/ทริป  
ราคาทัวร์ข้างต้นยังไม่รวมค่าทิปหัวหน้าทัวร์ที่ดูแลคณะจากเมืองไทย 30 USD/ท่าน/ทริป

**\*\*\*โปรแกรมอาจจะมีการปรับเปลี่ยนตามความเหมาะสมของสภาพอากาศและฤดูกาล\*\*\***

## เงื่อนไขการเดินทางเข้าออกจกประเทศไทย (Update 1 มิถุนายน 2565)

ผู้มีสัญชาติไทย

▶ เอกสารที่ต้องทำการเตรียมก่อนเดินทาง

1. พาสปอร์ตตัวจริง (อายุการใช้งานมากกว่า 6 เดือน)
2. เตรียมเอกสาร Vaccinated Certificate (ข้อมูลตรงตามพาสปอร์ต) หรือ เอกสาร International Vaccinated Certificate (สามารถลงทะเบียนขอออนไลน์ ได้ในแอปพลิเคชัน “หมอพร้อม” หรือวัคซีนพาสปอร์ต \*เล่มสีเหลือง\* ที่ออกโดยกรมควบคุมโรค กระทรวงสาธารณสุข ที่ได้รับวัคซีน)

## เงื่อนไขการให้บริการ

1. **ชำระเงินมัดจำท่านละ 40,000 บาท (ค่ามัดจำ + ค่าวีซ่า ในกรณีที่ต้องการให้บริษัทยื่นวีซ่าให้ ท่านละ 8,500 บาท)**  
**\*\*\*ในกรณีที่ต้องการให้บริษัทยื่นวีซ่าให้ ค่าวีซ่าจะต้องชำระเข้ามาพร้อมค่ามัดจำ\*\*\***
2. ส่งสำเนาหน้าพาสปอร์ตของผู้ที่เดินทาง ที่มีอายุการใช้งานไม่น้อยกว่า 6 เดือน เพื่อทำการจองคิวยื่นวีซ่า ภายใน 3 วันนับจากวันจอง หากไม่ส่งสำเนาหน้าพาสปอร์ตทางบริษัทขออนุญาตยกเลิกการจองทัวร์โดยอัตโนมัติ
3. เมื่อได้รับการยืนยันว่ากรุ๊ปออกเดินทางได้ ลูกค้าจัดเตรียมเอกสารให้การขอวีซ่าได้ทันที
4. หากท่านที่ต้องการออกตัวโดยสารภายในประเทศ (กรณีลูกค้าอยู่ต่างจังหวัด) ให้ท่านติดต่อเจ้าหน้าที่ก่อนออกบัตรโดยสารทุกครั้ง หากออกบัตรโดยสารโดยมีแจ้งเจ้าหน้าที่ ทางบริษัทขอสงวนสิทธิ์ไม่รับผิดชอบ ค่าใช้จ่ายที่เกิดขึ้น
5. การยื่นวีซ่าในแต่ละสถานทูตมีการเตรียมเอกสาร และมีขั้นตอนการยื่นวีซ่าไม่เหมือนกัน ทั้งแบบหมู่คณะและยื่นรายบุคคล (แสดงตน) ท่านสามารถสอบถามข้อมูลเพื่อประกอบการตัดสินใจก่อนการจองได้จากทางเจ้าหน้าที่
6. หากในคณะของท่านมีผู้ต้องการดูแลพิเศษ นั่งรถเข็น (Wheelchair), เด็ก, ผู้สูงอายุ, มีโรคประจำตัว หรือไม่สะดวกใน การเดินทางท่องเที่ยวในระยะเวลาเกินกว่า 4-5 ชั่วโมงติดต่อกัน ท่านและครอบครัวต้องให้การดูแล



สมาชิกภายในครอบครัวของท่านเอง เนื่องจากการเดินทางเป็นหมู่คณะ หัวหน้าทัวร์มีความจำเป็นต้องดูแลคณะ  
ทัวร์ทั้งหมด

## อัตราค่าบริการรวม

1. ค่าตัวเครื่องบิน ชั้นประหยัด (Economy Class) ที่ระบุวันเดินทางไปกลับพร้อมคณะ (ในกรณีมีความประสงค์  
อยู่ต่อ จะต้องไม่เกินจำนวนวัน และอยู่ภายใต้เงื่อนไขของสายการบิน)
2. ค่าภาษีสนามบินทุกแห่งตามรายการ
3. ค่ารถโค้ชปรับอากาศนำเที่ยวตามรายการ
4. ค่าห้องพักในโรงแรมตามที่ระบุในรายการหรือเทียบเท่า
5. ค่าอาหารตามที่ระบุในรายการ
6. ค่าเข้าชมสถานที่ท่องเที่ยวตามรายการ
7. ค่าประกันสุขภาพและอุบัติเหตุ วงเงินสูงสุด 3 ล้านบาท (เงื่อนไขเป็นไปตามที่บริษัทฯกำหนด ความคุ้มครอง  
เป็นตามกรมธรรม์ประกันภัย)
8. ค่าภาษีมูลค่าเพิ่ม 7% (เฉพาะค่าบริการ)

รายละเอียดกรมธรรม์ไทยวิวัฒน์







TAT No.11/02024

บริษัท ควอลิตี้ เอ็กซ์เพรส จำกัด

QUALITY EXPRESS CO.,LTD.

275/5,275/6,275/7 อาคารซี ชั้น 1 ถนนรัชดาภิเษก แขวงดินแดง เขตดินแดง  
จังหวัด กรุงเทพมหานคร 10400Tel : 02-277-9999, 02-511-3000  
Email : info@qualityexpress.co.th  
Website : www.qualityexpress.co.th  
Facebook : QualityExpress  
Instagram : quality\_express  
Line : @qualityexpressประกันภัยการเดินทางต่างประเทศ พลัส  
Global Travel Insurance Plus (GTIP)

หน่วย : บาท / Baht

ความคุ้มครอง / Coverage	จำนวนเงินความคุ้มครอง / Sum Insured							
	เดินทางไปทั่วโลก / WORLDWIDE PLUS				เดินทางไปเอเชีย / ASIA PLUS			
	Basic*	Silver	Gold	Platinum	Basic*	Silver	Gold	Platinum
1. การประกันภัยอุบัติเหตุส่วนบุคคล อ.บ.1* / Personal Accident Benefit	2,000,000	2,000,000	3,000,000	5,000,000	1,000,000	2,000,000	3,000,000	5,000,000
2. ค่ารักษาพยาบาลจากอุบัติเหตุและสุขภาพ / Medical Expenses	2,000,000	2,000,000	3,000,000	5,000,000	2,000,000	2,000,000	3,000,000	5,000,000
2.1 การรักษาพยาบาลต่อเนื่องในประเทศไทย** / Follow-up treatment in Thailand	50,000	200,000	300,000	500,000	50,000	200,000	300,000	500,000
2.2 การรับการรักษาพยาบาลครั้งแรกในประเทศไทย*** / Medical treatment in Thailand	100,000	200,000	300,000	500,000	100,000	200,000	300,000	500,000
3. การเคลื่อนย้ายฉุกเฉินและการส่งศพกลับประเทศ / Evacuation and repatriation	2,000,000	2,000,000	3,000,000	5,000,000	2,000,000	2,000,000	3,000,000	5,000,000
4. การบริการความช่วยเหลือทางการแพทย์ฉุกเฉิน / Emergency Medical Assistance								
4.1 การเยี่ยมผู้เอาประกันภัยในต่างประเทศ / Compassionate visit	x	Actual Cost	Actual Cost	Actual Cost	x	Actual Cost	Actual Cost	Actual Cost
4.2 การส่งตัวผู้เยาว์กลับประเทศ / Return of minor	x	Actual Cost	Actual Cost	Actual Cost	x	Actual Cost	Actual Cost	Actual Cost
4.3 การค้นหา การช่วยชีวิต และการกู้ภัย / Search, rescue and recovery	250,000	250,000	250,000	250,000	250,000	250,000	250,000	250,000
5. การยกเลิกการเดินทาง / Trip cancellation	10,000	10,000	100,000	100,000	10,000	10,000	100,000	100,000
6. การลดจำนวนวันเดินทาง / Trip curtailment	x	x	100,000	100,000	x	x	100,000	100,000
7. ความสูญหายหรือความเสียหายของสัมภาระในการเดินทาง / Loss or damage of personal baggage	10,000	10,000	50,000	50,000	10,000	10,000	50,000	50,000
8. การล่าช้าของการเดินทาง / Cover of delay								
8.1 การล่าช้าของระบบขนส่งมวลชน / Delays in means of public transport	x	2,000	10,000	20,000	x	2,000	10,000	20,000
8.2 การล่าช้าของสัมภาระ / Delayed collection of baggage	x	2,000	20,000	20,000	x	2,000	20,000	20,000
8.3 การจี้โดยสลัดอากาศ / Hijack	x	x	50,000	50,000	x	x	50,000	50,000
8.4 การพลาดต่อเที่ยวบิน / Missed connection - flight	x	2,000	10,000	20,000	x	2,000	10,000	20,000
9. การสูญหายของหนังสือเดินทาง / Loss of passport	x	x	5,000	5,000	x	x	5,000	5,000
10. ความรับผิดชอบบุคคลภายนอก / Personal legal liability	x	1,000,000	2,000,000	5,000,000	x	1,000,000	2,000,000	5,000,000
11. ความรับผิดชอบส่วนแรกสำหรับรถเช่า / Rental car excess	x	x	10,000	20,000	x	x	10,000	20,000
12. ความคุ้มครองกีฬากอล์ฟ / Golf extension	x	x	x	20,000	x	x	x	20,000
13. เงินชดเชยรายได้ระหว่างรักษาตัวในโรงพยาบาลต่างประเทศ / Overseas hospitalization benefit	x	1,000 per day max 10,000	2,000 per day max 20,000	3,000 per day max 30,000	x	1,000 per day max 10,000	2,000 per day max 20,000	3,000 per day max 30,000

## หมายเหตุ / Remark

\*อ.บ. 1 หมายถึงการเสียชีวิต การสูญเสียอวัยวะ สายตา หรือทุพพลภาพถาวรสิ้นเชิงจากอุบัติเหตุ / Loss of life, dismemberment, loss of sight or total permanent disability.

\*\*ข้อ 2.1, \*\*\*ข้อ 2.2 บริษัทจะจ่ายค่าใช้จ่ายสำหรับการรักษาพยาบาลที่เกิดขึ้นในระยะเวลา 7 วันแรกนับจากเดินทางกลับถึงประเทศไทย / 2.1, 2.2 The company shall pay such costs incurred within 7 days of the return to Thailand.





บริษัท คิวเอ็กซ์ เอ็กซ์เพรส จำกัด

QUALITY EXPRESS CO.,LTD.

275/5,275/6,275/7 อาคารซี ชั้น 1 ถนนรัชดาภิเษก แขวงดินแดง เขตดินแดง  
จังหวัด กรุงเทพมหานคร 10400

TAT No.11/02024

Tel : 02-277-9999, 02-511-3000  
Email : info@qualityexpress.co.th  
Website : www.qualityexpress.co.th  
Facebook : QualityExpress  
Instagram : quality\_express  
Line : @qualityexpress



## ประกันภัยการเดินทางต่างประเทศ พลัส Global Travel Insurance Plus (GTIP)



จำนวนวันเดินทาง (วัน) Trip Duration (Days)	เบี้ยประกันภัย (บาท) / Premium (Baht)							
	เดินทางทั่วโลก / WORLDWIDE PLUS				เดินทางในเอเชีย / ASIA PLUS			
	Basic*	Silver	Gold	Platinum	Basic*	Silver	Gold	Platinum
<b>แพรวายเดี่ยว / Single - Trip</b>								
1-4	300	334	600	990	200	290	470	688
5-6	350	450	715	1,290	240	300	595	999
7-8	370	500	990	1,772	280	427	690	1,300
9-10	399	600	1,230	1,996	340	597	850	1,600
11-15	600	790	1,590	2,750	450	767	1,150	2,150
16-22	849	1,275	2,210	3,370	524	937	1,650	2,795
23-31	999	1,600	2,680	3,993	628	1,108	2,030	3,300
32-45	1,530	2,090	3,200	5,674	770	1,364	2,450	4,325
46-60	1,950	2,500	3,850	6,180	907	1,620	2,995	5,226
61-75	2,300	3,340	4,900	7,910	1,220	2,215	3,775	6,450
76-94	2,500	3,843	5,500	9,390	1,475	2,641	4,200	7,500
95-105	3,500	4,467	7,490	11,145	1,975	2,962	5,720	9,990
106-121	4,100	5,090	8,400	12,900	2,350	3,371	6,450	11,100
122-151	5,200	6,345	10,250	15,895	2,775	4,016	7,950	13,740
152-182	6,500	7,599	12,530	18,890	3,260	4,922	9,775	15,975
<b>แพรวายปี เดินทางไม่จำกัดครั้ง เดี่ยวครั้งไม่เกินจำนวนวันระบุ / Annual Multi - Trip, max length per trip as per plan selected</b>								
Annual (max 31 days)	2,000	2,450	4,000	5,700	1,200	1,992	2,850	4,400
Annual (max 60 days)	2,500	3,120	4,800	7,400	1,600	2,591	3,700	6,400
Annual (max 90 days)	3,600	4,225	5,800	10,000	1,900	3,200	5,000	8,700
Annual (max 120 days)	5,750	6,427	9,000	13,990	2,650	4,038	7,100	12,210
Annual (max 365 days)	15,500	19,000	26,200	44,000	5,925	10,785	22,000	35,150

- \* เบี้ยประกันภัยข้างต้นสำหรับผู้เอาประกันภัยอายุไม่เกิน 75 ปี รวมภาษีอากรแผนฉบับนี้ / Premium shown is for Insured up to 75 yrs of age includes tax and stamp.
- \*\* สำหรับผู้เอาประกันภัยที่มีอายุ 76 - 85 ปี เบี้ยประกันภัยคูณ 2 ได้รับความคุ้มครองแผนทั่วโลกเบสิคหรือเอเชียเบสิคเท่านั้น / For policyholders aged 76 - 85 years old, the insurance premium will be doubled for the Asia Basic plan or the Worldwide Basic Plan.

### ความคุ้มครองพิเศษ / Special Coverages



คุ้มครองค่ารักษาสูงถึง

**5 ล้าน**  
บาท

- คุ้มครองค่ารักษาพยาบาลจากอุบัติเหตุและเจ็บป่วย
- Covers medical expenses from injuries and illness up to 5,000,000 baht.



รักษาฟัน

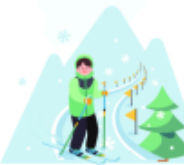
**16,000**  
บาท

- คุ้มครองค่ารักษาพยาบาลฟันเพื่อบรรเทาความเจ็บปวดที่ต่างประเทศ ได้ถึง 16,000 บาท
- Dental treatment cover for relief of pain up to 16,000 baht.



ไม่ต้อง  
สำรองจ่าย  
รักษาได้ทุก รพ.

- คุ้มครองค่ารักษาพยาบาลทั้ง IPD, OPD
- You don't have to advance money.
- Free choice of hospital. • Covers medical expenses for inpatient and outpatient treatment.



คุ้มครอง  
กีฬาเสี่ยงภัย

- คุ้มครองเฉพาะค่ารักษาพยาบาลการบาดเจ็บจากกีฬาเสี่ยงภัย เช่น ดำน้ำ เล่นสกี เจ็ทโบ๊ท บันจี้จัมพ์

- Coverage includes medical expenses for injuries from certain high-risk sports such as diving, skiing, or bungee jumping.

คุ้มครองอายุสูงสุดถึง

**85**  
ปี\*



- Coverage up to the age of 85 years.\*

Remark \*76-85 years is eligible for insurance coverage only under the Basic Plan.

ช่วยเหลือ **24**  
ทุกชั่วโมงทั่วโลก

- ศูนย์ให้ความช่วยเหลือฉุกเฉินทางการแพทย์และการเดินทางทั่วโลก
- +66 2 569 0230
- 24 hours. Worldwide emergency call center
- +66 2 569 0230





TAT No.11/02024

บริษัท ควอลิตี้ เอ็กซ์เพรส จำกัด

QUALITY EXPRESS CO.,LTD.

275/5,275/6,275/7 อาคารซี ชั้น 1 ถนนรัชดาภิเษก แขวงดินแดง เขตดินแดง  
จังหวัด กรุงเทพมหานคร 10400

Tel : 02-277-9999, 02-511-3000  
Email : info@qualityexpress.co.th  
Website : www.qualityexpress.co.th  
Facebook : QualityExpress  
Instagram : quality\_express  
Line : @qualityexpress



## อัตราค่าบริการไม่รวม

1. ค่าธรรมเนียมการจัดทำหนังสือเดินทาง
  2. ค่าใช้จ่ายส่วนตัว อาทิเช่น ค่าเครื่องดื่มที่สั่งพิเศษ, ค่าโทรศัพท์, ค่าซักรีด, ค่าธรรมเนียมหนังสือเดินทาง, ค่าน้ำหนักเกินจากทางสายการบินกำหนดเกินกว่า 23 กิโลกรัม / ชิ้น (ท่านละ 2 ชิ้น), ค่ารักษาพยาบาล กรณีเกิดการเจ็บป่วยจากโรคประจำตัว, ค่ากระเป๋าเดินทางหรือของมีค่าที่สูญหายในระหว่างการเดินทาง เป็นต้น
  3. ค่าธรรมเนียมน้ำมันและภาษีสนามบิน ในกรณีที่สายการบินมีการปรับขึ้นราคา
  4. ค่าบริการยกกระเป๋าในโรงแรม ซึ่งท่านจะต้องดูแลกระเป๋าและทรัพย์สินด้วยตัวท่านเอง
  5. ค่าธรรมเนียมวีซ่าประเทศอเมริกา (กรณีที่ต้องการให้ทางบริษัทฯ จองคิมนัดหมายและดำเนินการด้านการยื่นคำร้องขอวีซ่า ท่านละ 8,500.-)
- \*\*\* กรุณาตรวจสอบคิววีซ่าก่อนทำการจอง \*\*\***
6. ค่าทิปพนักงานขับรถและไกด์ท้องถิ่น (14 USD/ต่อท่าน)
  7. ค่าทิปมัคคุเทศก์จากเมืองไทย (30 USD/ต่อท่าน)

## เงื่อนไขการชำระค่าทัวร์ส่วนที่เหลือ

ทางบริษัทขอเก็บค่าทัวร์ส่วนที่เหลือ 45 วันก่อนการเดินทาง

หากท่านไม่ผ่านการอนุมัติวีซ่าหรือยกเลิกการเดินทางโดยเหตุจำเป็น

ทางบริษัทขอเก็บเฉพาะค่าใช้จ่ายที่เกิดขึ้นจริง

## ข้อมูลเบื้องต้นในการเตรียมเอกสารยื่นวีซ่าและการยื่นวีซ่า

1. การพิจารณาวีซ่าเป็นดุลยพินิจของสถานทูต มิใช่บริษัททัวร์ การเตรียมเอกสารที่ดีและถูกต้องจะช่วยให้การพิจารณา ของสถานทูตง่ายขึ้น
2. กรณีท่านใดต้องใช้พาสปอร์ตเดินทาง ช่วงระหว่างยื่นวีซ่า หรือ ก่อนเดินทางกับทางบริษัท ท่านต้องแจ้งให้ทางบริษัทฯ ทราบล่วงหน้าเพื่อวางแผนในการขอวีซ่าของท่าน ซึ่งบางสถานทูตใช้เวลาในการพิจารณาวีซ่าที่ค่อนข้างนานและอาจไม่สามารถดึงเล่มออกมาระหว่างการพิจารณาอนุมัติวีซ่าได้
3. สำหรับผู้เดินทางที่ศึกษาหรือทำงานอยู่ต่างประเทศ จะต้องดำเนินการขอวีซ่าด้วยตนเองในประเทศที่ท่านพำนักหรือศึกษาอยู่เท่านั้น
4. หนังสือเดินทางต้องมีอายุไม่ต่ำกว่า 6 เดือน โดยนับวันเริ่มเดินทางออกนอกประเทศ หากนับแล้วต่ำกว่า 6 เดือน ผู้เดินทางต้องไปยื่นคำร้องขอทำหนังสือเดินทางเล่มใหม่ และกรุณาเตรียมหนังสือเดินทางเล่มเก่า ให้กับทาง



TAT No.11/02024

บริษัท ควอลิตี้ เอ็กซ์เพรส จำกัด

QUALITY EXPRESS CO.,LTD.

275/5,275/6,275/7 อาคารซี ชั้น 1 ถนนรัชดาภิเษก แขวงดินแดง เขตดินแดง  
จังหวัด กรุงเทพมหานคร 10400

Tel : 02-277-9999, 02-511-3000  
Email : info@qualityexpress.co.th  
Website : www.qualityexpress.co.th  
Facebook : QualityExpress  
Instagram : quality\_express  
Line : @qualityexpress



บริษัทด้วย เนื่องจากประวัติการเดินทางของท่านจะเป็นประโยชน์อย่างยิ่งในการยื่นคำร้องขอวีซ่า และจำนวน  
หน้าหนังสือเดินทาง ต้องเหลือว่างสำหรับติดวีซ่าไม่ต่ำกว่า 3 หน้า

- ท่านที่ใส่ปกหนังสือเดินทางกรุณาถอดออก หากมีการสูญหาย บริษัทฯ จะไม่รับผิดชอบต่อปกหนังสือเดินทาง  
นั้นๆ และพาสปอร์ต ถือเป็นหนังสือของทางราชการ ต้องไม่มีรอยฉีกขาด หรือ การขีดเขียน หรือ แต่งเติมใดๆ  
ในเล่ม

## ข้อมูลเพิ่มเติมเรื่องตัวเครื่องบินและที่นั่งบนเครื่องบิน

- ทางบริษัทได้สำรองที่นั่งพร้อมชำระเงินมัดจำค่าตัวเครื่องบินแล้ว หากท่านยกเลิกตั๋ว ไม่ว่าจะด้วยสาเหตุใด  
ทางบริษัทขอสงวนสิทธิ์การเรียกเก็บค่ามัดจำตัวเครื่องบิน ซึ่งมีค่าใช้จ่าย ประมาณ 1,000 – 10,000 บาท  
แล้วแต่สายการบินและช่วงเวลาเดินทาง
- ที่นั่ง Long Leg โดยปกติอยู่บริเวณทางออกประตูฉุกเฉิน และผู้ที่จะนั่งต้องมีคุณสมบัติตรงตามที่สายการบิน  
กำหนด เช่น ต้องเป็นผู้ที่มีร่างกายแข็งแรง และช่วยเหลือผู้อื่นได้อย่างรวดเร็วในกรณีที่เครื่องบินมีปัญหา เช่น  
สามารถเปิดประตูฉุกเฉินได้ (น้ำหนักประมาณ 20 กิโลกรัม) ไม่ใช่ผู้ที่มีปัญหาทางด้านสุขภาพและร่างกาย และ  
อำนาจในการให้ที่นั่ง Long leg ขึ้นอยู่กับทางเจ้าหน้าที่เช็คอินสายการบิน ตอนเวลาที่เช็คอินเท่านั้น

## กรณียกเลิกการเดินทาง

กรณีที่นักท่องเที่ยวหรือตัวแทนจำหน่ายต้องการขอยกเลิกการเดินทาง หรือเลื่อนการเดินทาง นักท่องเที่ยวหรือ  
ตัวแทนจำหน่าย(ผู้มีชื่อในเอกสารการจอง) จะต้องแฟกซ์ อีเมลล์ หรือ มาเซ็นเอกสารการยกเลิกที่บริษัท อยางใด  
อย่างหนึ่ง เพื่อเป็นการแจ้งยกเลิกกับทางบริษัทอย่างเป็นทางการเป็นลายลักษณ์อักษร (ทางบริษัทไม่ขอรับยกเลิกการจอง ผ่าน  
ทางโทรศัพท์ไม่ว่ากรณีใดๆ)

กรณีนักท่องเที่ยวหรือตัวแทนจำหน่าย ต้องการขอรับเงินค่าบริการคืน นักท่องเที่ยวหรือตัวแทนจำหน่าย (ผู้มี  
ชื่อในเอกสารการจอง) จะต้องแฟกซ์ อีเมลล์ หรือ มาเซ็นเอกสารการขอรับเงินคืนที่บริษัท อยางใดอย่างหนึ่ง เพื่อทำ  
เรื่องขอรับเงินค่าบริการคืน โดยแนบหนังสือมอบอำนาจพร้อมหลักฐานประกอบการมอบอำนาจ หลักฐานการชำระ  
เงินค่าบริการต่างๆ และหน้าสมุดบัญชีธนาคารที่ต้องการให้นำเงินเข้าให้ครบถ้วน

หากนักท่องเที่ยวไม่สามารถเดินทางได้ เช่น เจ็บป่วย (มีใบรับรองแพทย์จากโรงพยาบาลรับรอง) , ไม่ได้รับการ  
อนุมัติวีซ่าจากทางสถานทูต , ได้รับการอนุมัติวีซ่าจากทางสถานทูตแต่ไม่เดินทาง , นักท่องเที่ยวไม่สามารถเข้า-ออก  
เมืองได้ บริษัทขอสงวนสิทธิ์ในการเก็บค่าใช้จ่ายที่เกิดขึ้นจริง โดยมีเงื่อนไขการคืนเงินค่าบริการ ตาม “ประกาศ  
คณะกรรมการธุรกิจนำเที่ยวและมัคคุเทศก์ เรื่อง หลักเกณฑ์เกี่ยวกับการกำหนดอัตราค่าการจ่ายเงินค่าบริการคืน  
ให้แก่นักท่องเที่ยว พ.ศ. 2563” ดังนี้



4.1 ยกเลิก **ไม่น้อยกว่า 30 วันก่อนการเดินทาง** (ไม่นับวันเดินทาง) คืนเงินค่าทัวร์ส่วนที่เหลือ หลังจากหักค่าใช้จ่ายที่เกิดขึ้นจริงเพื่อการเตรียมการนำเที่ยว ทั้งหมด เช่น ค่ามัดจำตัวเครื่อง ค่าบริการแลนด์ต่างประเทศ เป็นต้น”

4.2 ยกเลิก **ไม่น้อยกว่า 15-29 วันก่อนเดินทาง** (ไม่นับวันเดินทาง) คืนเงินร้อยละ 50 ของค่าทัวร์ทั้งหมด ยกเว้น ค่าใช้จ่ายที่เกิดขึ้นจริงเพื่อการเตรียมการนำเที่ยว ทั้งหมด เช่น ค่ามัดจำตัวเครื่อง ค่าบริการแลนด์ต่างประเทศ เป็นต้น”

4.3 ยกเลิก **น้อยกว่า 15 วันก่อนการเดินทาง** ทางบริษัทฯ ขอสงวนสิทธิ์ ไม่คืนเงินค่าทัวร์ทั้งหมด

\*\* การจ่ายเงินคืนแก่นักท่องเที่ยวตามข้อกำหนดด้านบน ซึ่งมีการหักเงินในบางส่วนนั้น เนื่องจากทางบริษัทมี ค่าใช้จ่ายที่ได้จ่ายจริงเพื่อการเตรียมการจ้ดนำเที่ยวไปแล้ว เช่น การมัดจำที่นั่งบัตรโดยสารเครื่องบิน การจอง ที่พัก และ ค่าใช้จ่ายที่จำเป็นอื่นๆ เป็นต้น \*\*

4.4 กรณีบางสายการบินต้องออกตัวก่อนเดินทาง 45 - 60 วัน หากตัวเครื่องบินทำการออกแล้ว แต่นักท่องเที่ยวยกเลิกการเดินทาง หรือ ไม่สามารถออกเดินทางได้ ทางบริษัทฯ ขอสงวนสิทธิ์เรียกเก็บค่าใช้จ่ายตามที่เกิดขึ้นจริง และบางกรณีถ้าสามารถทำเรื่องขอเงินคืนได้ นักท่องเที่ยวต้องรอ Refund จากทางสายการบิน ใช้เวลาประมาณ 3- 6 เดือนเป็นอย่างน้อย

4.5 การยกเลิกเดินทางกับกรุ๊ปที่ออกเดินทางช่วงเทศกาลวันหยุด เช่น ปีใหม่, สงกรานต์ เป็นต้น รวมถึงเที่ยวบินพิเศษ เช่น CHARTER FLIGHT จะไม่มีการคืนเงินมัดจำ หรือ ค่าทัวร์ทั้งหมดที่ชำระแล้ว ไม่ว่าจะยกเลิกด้วยกรณีใดๆ

**\*\*\*ในกรณี มีเหตุให้ต้องยกเลิกการเดินทางที่บริษัทได้โฆษณาไว้ ซึ่งมีใช้ความผิดของบริษัทเอง ทางบริษัทยินดีคืนเงินค่าบริการตามที่ลูกค้าได้ชำระมาแล้วหลังจากหักค่าใช้จ่ายที่เกิดขึ้นจริง โดยต้องมีระยะเวลาไม่น้อยกว่า 45 วัน ก่อนการเดินทาง โปรดอ่านข้อความให้ถี่ถ้วนก่อนการจองทัวร์ทุกครั้ง เพื่อประโยชน์แก่ตัวท่านเอง \*\*\***

4.6 เมื่อท่านออกเดินทางไปกับคณะแล้ว ถ้าท่านงดการใช้บริการรายการใดรายการหนึ่ง หรือไม่เดินทางพร้อมคณะถือว่าท่านสละสิทธิ์ ไม่อาจเรียกร้องค่าบริการและเงินมัดจำคืน ไม่ว่าจะกรณีใดๆ ทั้งสิ้น



TAT No.11/02024

บริษัท คิวเอ็กซ์เพรส จำกัด

QUALITY EXPRESS CO.,LTD.

275/5,275/6,275/7 อาคารซี ชั้น 1 ถนนรัชดาภิเษก แขวงดินแดง เขตดินแดง  
จังหวัด กรุงเทพมหานคร 10400

Tel : 02-277-9999, 02-511-3000  
Email : info@qualityexpress.co.th  
Website : www.qualityexpress.co.th  
Facebook : QualityExpress  
Instagram : quality\_express  
Line : @qualityexpress



## เอกสารประกอบการขอวีซ่าอเมริกา

ใช้เวลาทำการอนุมัติวีซ่านับจากวันยื่นประมาณ 15 วันทำการ

การยื่นวีซ่า ท่านจะต้องมาแสดงตนที่สถานทูต

ในระหว่างยื่นวีซ่าเข้าสถานทูตแล้ว ไม่สามารถถึงเล่มออกมาก่อนได้

**\*\*หากท่านเคยโดนปฏิเสธการขอวีซ่ามาก่อน กรุณาแจ้งเจ้าหน้าที่ทัวร์ให้ทราบตั้งแต่ที่ท่านทำการจองทัวร์  
เข้ามา เพื่อทำการแก้ไขในการขอวีซ่าในครั้งนี้ มิฉะนั้นหากท่านไม่แจ้งให้ทราบ**

**อาจจะมึผลเสียต่อการขอวีซ่าของท่านในครั้งนี้\*\***

**\*\*ลูกค้ากรุณาอย่ายึดติดกับการยื่นขอวีซ่าในอดีต**

**เพราะสถานทูตมีการเปลี่ยนแปลงกฎและเอกสารการยื่นอยู่เรื่อย ๆ\*\***

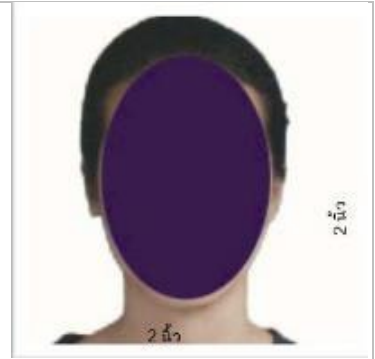
1. หนังสือเดินทางประเทศไทย (Thailand Passport) หนังสือเดินทาง ต้องมีหน้าเหลือสำหรับประทับวีซ่าอย่างน้อย 2 หน้า อายุการใช้งานเหลือไม่น้อยกว่า 6 เดือน นับจากวันเดินทางกลับ และหนังสือเดินทางจะต้องไม่ชำรุด (หนังสือเดินทางเล่มเก่า กรุณานำมาประกอบการยื่นวีซ่าด้วย)

**\*\*\*ในกรณีที่ถือพาสปอร์ต สัญชาติไทย แต่พำนักอยู่ต่างประเทศ, ทำงานอยู่ต่างประเทศ หรือนักเรียน นักศึกษาศึกษาอยู่ต่างประเทศ กรุณาแจ้งเจ้าหน้าที่ของทางบริษัทให้ทราบทันที เพราะการยื่นขอวีซ่าจะมี เงื่อนไข และ ข้อกำหนดของทางสถานทูตต้องการเพิ่มเติม และ บางสถานทูตอาจไม่สามารถยื่นขอวีซ่าใน ประเทศไทยได้ ข้อกำหนดนี้รวมไปถึงผู้เดินทางที่ถือพาสปอร์ตต่างชาติด้วย\*\*\***

2. รูปถ่าย รูปถ่ายสีหน้าตรงขนาด 2 นิ้ว หรือ 5 x 5 ซม.จำนวน 2 ใบ (พื้นหลังขาวเท่านั้น ถ่ายไม่เกิน 6 เดือนห้ามสวมแว่นตาหรือเครื่องประดับ ไม่ใส่คอนแทคเลนส์ รูปไม่เลอะหมึก)
3. หลักฐานการทำงาน
  - เจ้าของกิจการ หนังสือรับรองการจดทะเบียน (DBD) ที่มีชื่อของผู้เดินทางเป็นกรรมการหรือหุ้นส่วน อายุไม่เกิน 3 เดือน หรือ สำเนาใบทะเบียนการค้า(พค.0403)



- เป็นพนักงาน หนังสือรับรองการทำงาน จากบริษัทฯ ระบุตำแหน่ง, เงินเดือน, วันเริ่มทำงาน (ขอเป็นภาษาอังกฤษมีอายุไม่เกิน 1 เดือนนับจากวันที่ออกเอกสาร ชื่อ-สกุลต้องตรงตามหน้าพาสปอร์ต ใช้คำว่า “TO WHOM IT MAY CONCERN” แทนชื่อสถานที่อื่น)



- นักเรียนหรือนักศึกษา ใช้หนังสือรับรองการเรียนที่ออกจากสถาบันที่กำลังศึกษาอยู่ (ขอเป็นภาษาอังกฤษมีอายุไม่เกิน 1 เดือนนับจากวันที่ออกเอกสาร ชื่อ-สกุลต้องตรงตามหน้าพาสปอร์ต ใช้คำว่า “TO WHOM IT MAY CONCERN” แทนชื่อสถานที่อื่น)
- กิจการไม่จดทะเบียน จดหมายชี้แจงการทำงาน พร้อมเอกสารประกอบ เช่น รูปถ่ายร้าน สัญญาเช่าที่ โฉนดที่ดิน เป็นต้น

#### 4. หลักฐานการเงิน

- 4.1 กรณีผู้เดินทาง ออกค่าใช้จ่ายเอง ใช้ สำเนาสมุดเงินฝาก **ออมทรัพย์ธรรมดาของธนาคารทั่วไป** ส่วนตัวของผู้เดินทาง ถ่ายสำเนา **ย้อนหลัง 6 เดือน** รบวงวนลูกค้าทำรายการเดินบัญชี โดยการ ฝากหรือถอน ก่อน แล้วค่อยปรับยอดเงินในบัญชีไม่เกิน 15 วันก่อนวันยื่นวีซ่า และบัญชีต้องมีครบทุกเดือน

**\*\*\*ในกรณีที่มีการเคลื่อนไหวบัญชี ไม่ครบทุกเดือน ให้ใช้ Bank Statement แทนสำเนาสมุดเงินฝาก\*\*\***

**\*\*สถานที่ไม่รับพิจารณาบัญชีติดลบ บัญชีฝากประจำ บัญชีกระแสรายวัน**

**บัญชีสหกรณ์ออมทรัพย์ พันธบัตร ตราสารหนี้ กองทุน และสลากออมสิน\*\***

- 4.2 กรณีเปลี่ยนบัญชีเป็นเล่มใหม่ ให้ท่านถ่ายสำเนาสมุดบัญชีมาทั้งสองเล่ม (ทั้งเล่มเก่า – เล่มใหม่)

- 4.3 กรณีผู้เดินทางไม่ได้ค่าใช้จ่ายเอง ถ่ายสำเนาสมุดบัญชี หรือ Statement ย้อนหลัง 6 เดือนของบุคคลที่ออกค่าใช้จ่ายให้ (พร้อมเอกสารพิสูจน์ความสัมพันธ์ เช่น สูติบัตร ทะเบียนบ้าน ทะเบียนสมรส)

#### 5. กรณีเด็กอายุไม่ถึง 20 ปี ไม่ได้เดินทางไปต่างประเทศพร้อมบิดา มารดา

- หากเด็กเดินทางไปกับบิดา จะต้องมหนังสือยินยอมจากมารดา จากอำเภอต้นสังกัด (โดยมารดาจะต้องคัดหนังสือยินยอมระบุให้บุตรเดินทางไปต่างประเทศกับบิดา) พร้อมแนบสำเนาบัตรประชาชนหรือหน้าพาสปอร์ตมารดามาด้วย
- หากเด็กเดินทางไปกับมารดา จะต้องมหนังสือยินยอมจากบิดา จากอำเภอต้นสังกัด (โดยบิดาจะต้องคัดหนังสือยินยอมระบุให้บุตรเดินทางไปต่างประเทศกับมารดา) พร้อมแนบสำเนาบัตรประชาชนหรือหน้าพาสปอร์ตบิดามาด้วย



- หากเด็กไม่ได้เดินทางพร้อมกับบิดาและมารดา ทั้งบิดาและมารดาจะต้องคัดหนังสือระบุนิยมให้บุตรเดินทางไปต่างประเทศกับใคร มีความสัมพันธ์เป็นอะไรกันกับเด็ก จากอำเภอต้นสังกัด พร้อมแนบสำเนาบัตรประชาชนหรือหน้าพาสปอร์ตบิดาและมารดา
- กรณีเด็กที่บิดา-มารดาหย่าร้าง จะต้องแนบสำเนาใบหย่า และมีการสลักหลังโดยมีรายละเอียดว่าฝ่ายใดเป็นผู้มีอำนาจปกครองบุตรแต่เพียงผู้เดียว

## 6. เอกสารส่วนตัว

- สำเนาทะเบียนบ้าน
- บัตรประชาชน
- สูติบัตร(กรณีเด็กอายุต่ำกว่า 20 ปี)
- ทะเบียนสมรส/ทะเบียนหย่า/มรณะบัตร(ถ้ามี)
- ใบเปลี่ยนชื่อ-นามสกุล (ถ้ามีการเปลี่ยน)

**\*\*เอกสารสำเนาต่างๆ ท่านไม่จำเป็นต้องเซ็น รับรองสำเนาถูกต้อง\*\***





## เอกสารวีซ่าอาจมีการปรับเปลี่ยนและขออัปเดตเพิ่มเติมได้ตลอดเวลา

### หากทางสถานทูตแจ้งขอเพิ่มเติม

\*\*\*การยื่นขอวีซ่าอเมริกา ไม่สามารถรับประกันได้ว่าทุกท่านจะได้วีซ่า 10 ปี

ทั้งนี้ขึ้นอยู่กับทางสถานทูตเป็นผู้พิจารณาเท่านั้น\*\*\*

**ไม่เอาอย่าทำ!!** หนังสือเดินทางไม่ใช่ของเล่น!



**รู้ไหม?** การแปดมปีรูปการดู วาดภาพเล่น หรือขีดเขียนใดๆ ลงในหนังสือเดินทาง อาจทำให้คุณถูกปฏิเสธเข้าประเทศได้นะครับ ++++

**กรมการกงสุลขอแจ้งเตือนว่า :**

1. ในหนังสือเดินทางต้องมีเพียงตราประทับของทางราชการเท่านั้น
2. การขีดเขียนหรือประทับเครื่องหมายอื่นใดในหนังสือเดินทาง ถือว่า "หนังสือเดินทางชำรุด" อาจถูกปฏิเสธเข้าประเทศต่างๆ หรือถูก blacklist ห้ามเข้าประเทศนั้นอีก

Call Center กรมการกงสุล  
กระทรวงการต่างประเทศ

24 02-572-8442



## แบบฟอร์มสำหรับกรอกข้อมูลยื่นวีซ่าอเมริกา

### Nonimmigrant Visa Application DS-160

**DS-160 คือระบบกรอกข้อมูลสำหรับการยื่นวีซ่าอเมริกา**

**กรุณากรอกข้อมูลให้ครบ และตรงกับความเป็นจริง**

**เป็นข้อมูลที่จะใช้ประกอบการสัมภาษณ์ของท่าน**

**\*\*ถ้าท่านกรอกข้อมูลไม่ครบถ้วนทุกข้อ**

**ท่านจะไม่สามารถยื่นเอกสารเพื่อขอวีซ่าได้\*\***

**\*\*หากท่านเคยโดนปฏิเสธการขอวีซ่ามาก่อน กรุณาแจ้งเจ้าหน้าที่ตัวรับทราบตั้งแต่ที่ท่านทำการจองตัวรับเข้า  
มา เพื่อทำการแก้ไขในการขอวีซ่าในครั้งนี้ มิฉะนั้นหากท่านไม่แจ้งให้ทราบ**

**อาจจะส่งผลเสียต่อการขอวีซ่าของท่านในครั้งนี้\*\***

## (โปรดกรอกข้อมูลเป็นภาษาอังกฤษ)

### Personal Information 1

1. Surname / นามสกุล ตรงกับในหนังสือเดินทาง \_\_\_\_\_
2. Given names / ชื่อต้น ตรงกับในหนังสือเดินทาง \_\_\_\_\_
3. Full name in Native Alphabet / ชื่อนามสกุลภาษาไทย \_\_\_\_\_
4. Have you ever used other names ( i.e., maiden, religious, professional, alias, etc.) ชื่ออื่น ๆ ถ้ามี (เช่น นามสกุลก่อนแต่งงาน นามแฝง หรือเคยเปลี่ยนชื่อ นามสกุล)  
ชื่อเก่า: \_\_\_\_\_  
นามสกุลเก่า: \_\_\_\_\_
5. Sex / เพศ  
 Male /ชาย     Female / หญิง
6. Marital Status / สถานภาพ  
 Single / โสด  
 Married / Civil Partner / สมรส  
 Unmarried Partner / อยู่ร่วมกันโดยไม่ได้สมรส  
 Divorced / Dissolved Partnership / หย่าร้าง  
 Widowed / Surviving Civil Partner / หม้าย



- 7. Date of Birth / วันเดือนปีเกิด (DD/MM/YYYY) \_\_\_\_\_
- 8. City of Birth / เมืองหรือเขตที่เกิด \_\_\_\_\_
- 9. State / Province of Birth / รัฐหรือจังหวัดที่เกิด \_\_\_\_\_
- 10. Country of Birth / ประเทศที่เกิด \_\_\_\_\_

## Personal Information 2

- 1. Nationality / สัญชาติ \_\_\_\_\_
- 2. Do you hold or have held a nationality other than the one you have indicated above?  
สัญชาติอื่นที่ได้รับ หรือ เคยได้รับ  
ถ้ามีสัญชาติอื่น คือประเทศ : \_\_\_\_\_  
ได้ถือหนังสือเดินทางของประเทศที่ได้รับไว้หรือไม่  ใช่  ไม่  
ถ้ามี ระบุหมายเลขของหนังสือเดินทาง : \_\_\_\_\_
- 3. National Identification Number / เลขที่บัตรประชาชน \_\_\_\_\_
- 4. U.S.Social Security Number / หมายเลขประกันสังคม ( ในสหรัฐอเมริกา) ถ้ามี  
\_\_\_\_\_
- 5. U.S. Taxpayer Id Number / หมายเลขประจำตัวผู้เสียภาษี (ในสหรัฐอเมริกา) ถ้ามี  
\_\_\_\_\_

## Address and Phone Information

- 1. Street Address / ที่อยู่ \_\_\_\_\_  
\_\_\_\_\_  
\_\_\_\_\_ Postal zone/รหัสไปรษณีย์ : \_\_\_\_\_
- 2. Country / ประเทศ \_\_\_\_\_
- 3. Is your Mailing Address the same as your Home Address ? /  
ที่อยู่ที่สามารถติดต่อได้หากแตกต่างจากที่อยู่ในข้อ 1  
\_\_\_\_\_  
\_\_\_\_\_  
\_\_\_\_\_
- 4. Home Phone Number / โทรศัพท์บ้าน \_\_\_\_\_
- 5. Work Phone Number / โทรศัพท์ที่ทำงาน \_\_\_\_\_



6. Work Fax Number / โทรสารที่ทำงาน \_\_\_\_\_
7. Mobile / Cell Phone Number / โทรศัพท์มือถือ \_\_\_\_\_
8. Email Address / ที่อยู่อีเมล \_\_\_\_\_
9. Social media / สื่อสังคม (ที่ท่านมีหรือใช้อยู่ ให้ระบุเป็นชื่อบัญชี และกรุณาอย่าเปลี่ยนชื่อระหว่างการยื่นวีซ่า)  
 Face Book / เฟซบุ๊ก \_\_\_\_\_  
 Instagram / อิน스타그램 \_\_\_\_\_  
 Twitter / ทวิตเตอร์ \_\_\_\_\_
10. ท่านเคยใช้เบอร์โทรศัพท์หรืออีเมลอื่น ๆ นอกเหนือจากข้อ 7 และ 8 ภายใน 5 ปีที่ผ่านมาหรือไม่  
 ถ้ามี ให้ระบุด้านล่าง เพิ่มเติม
- 10.1. Mobile / Cell Phone Number / โทรศัพท์มือถือ \_\_\_\_\_
- 10.2. Email Address / ที่อยู่อีเมล \_\_\_\_\_

### Passport Information

1. Passport Number / หมายเลขหนังสือเดินทางเล่มปัจจุบัน \_\_\_\_\_
2. Passport Book Number / หมายเลขที่ปรากฏบนแถบบาร์โค้ดด้านหลังหนังสือเดินทาง  
 \_\_\_\_\_
3. Country / Authority that Issued Passport / ประเทศหรือหน่วยงานที่ออกหนังสือเดินทาง  
 \_\_\_\_\_
4. Where was the passport issued? สถานที่ออกหนังสือเดินทาง \_\_\_\_\_  
 Issuance Date / วันที่ออกหนังสือเดินทาง (DD/MM/YYYY) \_\_\_\_/\_\_\_\_/\_\_\_\_\_  
 Expiration Date / วันหมดอายุของหนังสือเดินทาง (DD/MM/YYYY) \_\_\_\_/\_\_\_\_/\_\_\_\_\_
5. Have you ever lost a passport or had one stolen? ท่านเคยทำหนังสือเดินทางสูญหาย  
 หรือถูกขโมยหรือไม่  
 Yes / \*เคย  No / ไม่เคย
- \* ถ้าเคยหาย โปรดระบุเลขหนังสือเดินทาง / Passport Number \_\_\_\_\_  
 เหตุผลที่หนังสือเดินทางหาย / Explain \_\_\_\_\_  
 วันเดือนปีที่หาย / (DD/MM/YYYY) \_\_\_\_\_



## Travel Information

1. Purpose of trip to U.S./ จุดประสงค์ของท่านในการเดินทางไปยังสหรัฐอเมริกา

\_\_\_\_\_

2. Intended Date of Arrival in U.S./ ระบุวันเดินทางถึงสหรัฐอเมริกา  
(DD/MM/YYYY) \_\_\_\_\_ / \_\_\_\_\_ / \_\_\_\_\_

\_\_\_\_\_ Day(s)/วัน

3. Address where you will stay in U.S./ ที่อยู่สหรัฐอเมริกาที่ท่านตั้งใจจะไปพัก

Street Address / ที่อยู่ \_\_\_\_\_

City / เมือง \_\_\_\_\_

State / รัฐ \_\_\_\_\_

Zip Code / รหัสไปรษณีย์ \_\_\_\_\_

4. Person/Entity paying for your trip? / ใครเป็นผู้ออกค่าใช้จ่ายให้กับท่าน?

\_\_\_\_\_

\*\*\* ถ้ามีผู้อื่นออกค่าใช้จ่ายให้ หรือบริษัทออกค่าใช้จ่ายให้ ให้กรอกข้อมูลด้านล่างต่อไปนี้

ชื่อบริษัท หรือ ชื่อและนามสกุลของผู้ออกค่าใช้จ่ายให้ :

\_\_\_\_\_

Address of person / company paying for trip // ที่อยู่ของผู้ออกค่าใช้จ่ายให้ หรือบริษัทที่ออกค่าใช้จ่ายให้ :

\_\_\_\_\_

\_\_\_\_\_

Telephone number /เบอร์โทรศัพท์มือถือของผู้ออกค่าใช้จ่ายให้ หรือ บริษัท :

\_\_\_\_\_

Email Address / ที่อยู่อีเมลของผู้ออกค่าใช้จ่ายให้

\_\_\_\_\_

Relationship to you /ความสัมพันธ์กับคุณ เช่น พ่อ แม่ นายจ้าง เป็นต้น :

\_\_\_\_\_

## Previous U.S.Travel Information

1. ท่านเคยเดินทางไปประเทศสหรัฐอเมริกา หรือไม่ ?

\*Yes/เคย

No/ไม่เคย

\*\* ถ้าเคย โปรดระบุรายละเอียดต่อไปนี้



บริษัท ควอลิตี้ เอ็กซ์เพรส จำกัด

QUALITY EXPRESS CO.,LTD.

275/5,275/6,275/7 อาคารซี ชั้น 1 ถนนรัชดาภิเษก แขวงดินแดง เขตดินแดง  
จังหวัด กรุงเทพมหานคร 10400

Tel : 02-277-9999, 02-511-3000  
Email : info@qualityexpress.co.th  
Website : www.qualityexpress.co.th  
Facebook : QualityExpress  
Instagram : quality\_express  
Line : @qualityexpress



TAT No.11/02024

Date arrived / วันที่เดินทางถึงอเมริกา : \_\_\_\_\_

Length of stay / ระยะเวลาที่ท่านอยู่ในประเทศสหรัฐอเมริกา เป็นเวลากี่วัน \_\_\_\_\_ Day(s)/วัน

Do you or did you ever hold a U.S. Driver's license? / มีใบอนุญาตขับขี่ของประเทศสหรัฐอเมริกา หรือไม่?

มี  ไม่มี

Driver's license number/ใบขับขี่อนุญาตหมายเลข : \_\_\_\_\_

State of Driver's license/เป็นใบอนุญาตขับขี่ของรัฐ : \_\_\_\_\_

2. Have you ever been issued a U.S. Visa ? / ท่านเคยได้รับวีซ่าสหรัฐอเมริกาหรือไม่

\* Yes/เคย  No/ไม่เคย

\*\* ถ้าเคย โปรดระบุรายละเอียด

Date last visa was issued/ วันที่ออกวีซ่า: \_\_\_\_\_

Visa Number/หมายเลขวีซ่า \_\_\_\_\_

- Have you been ten-printed ? / ท่านเคยพิมพ์ลายนิ้วมือที่สถานทูต U.S. แล้วหรือไม่ ?

Yes / ใช่  No / ไม่ใช่

- Has your U.S. Visa ever been lost or stolen ? / ท่านเคยทำวีซ่า U.S. หายหรือถูกขโมยหรือไม่ ?

Yes / ใช่  No / ไม่ใช่

Enter year visa was lost or stolen/ถ้าเคย โปรดระบุปีที่หาย (ค.ศ.) : \_\_\_\_\_

Explain / โปรดอธิบายเหตุผลที่ทำหาย \_\_\_\_\_

- Has your U.S. visa ever been cancelled or revoked ? / วีซ่าอเมริกาของท่านเคยถูกยกเลิกหรือเพิกถอนหรือไม่ ?

Yes / ใช่  No / ไม่ใช่

Explain / ถ้าเคย โปรดอธิบายเหตุผล \_\_\_\_\_

3. ท่านเคยถูกปฏิเสธวีซ่าสหรัฐอเมริกา ถูกปฏิเสธไม่ให้เดินทางเข้าสหรัฐอเมริกา หรือถูกเพิกถอนวีซ่าหรือไม่

Yes / เคย  No / ไม่เคย

ถ้าเคย โปรดระบุรายละเอียด

\_\_\_\_\_  
\_\_\_\_\_



## Family Information : Relatives (ให้ระบุมาด้วย แม่เสียชีวิตไปแล้ว)

1. Father's Full Name and Date of Birth / ชื่อนามสกุลบิดาและวันเดือนปีเกิด

Surnames / นามสกุลบิดา \_\_\_\_\_

Given Names / ชื่อบิดา \_\_\_\_\_

Date of Birth / วันเดือนปีเกิด \_\_\_\_\_

Is your father in the U.S.? บิดาของท่านพำนักอยู่ในสหรัฐใช่หรือไม่

Yes / ใช่  No / ไม่ใช่

Father's status/สถานภาพของบิดาที่อยู่ประเทศสหรัฐฯ

U.S.Citizen  U.S.Legal permanent resident

Nonimmigrant  Other/ I don't know \_\_\_\_\_

Mother's Full Name and Date of Birth / ชื่อนามสกุลมารดาและวันเดือนปีเกิด

Surnames / นามสกุลมารดา \_\_\_\_\_

Given Names / ชื่อมารดา \_\_\_\_\_

Date of Birth / วันเดือนปีเกิด \_\_\_\_\_

Is your mother in the U.S.? มารดาของท่านพำนักอยู่ในสหรัฐใช่หรือไม่

Yes / ใช่  No / ไม่ใช่

Mother's status/สถานภาพของมารดาที่อยู่ประเทศสหรัฐฯ :

U.S.Citizen  U.S.Legal permanent resident

Nonimmigrant  Other/ I don't know \_\_\_\_\_

2. Do you have any immediate relatives not including parents in the United State (Means fiancé / fiancée, spouse (husband/wife), child(s) (son/daughter), or sibling (brother/sister)? ท่านมีญาติลำดับต้นที่ไม่ใช่บิดามารดา ( ได้แก่ คู่หมั้น คู่สมรส บุตร พี่น้อง ) พำนักอยู่ในสหรัฐหรือไม่

Yes / ใช่  No / ไม่ใช่

If Yes' please provide details / ถ้าใช่ โปรดระบุรายละเอียด

Surname / นามสกุล \_\_\_\_\_

Given Names / ชื่อ \_\_\_\_\_

Relationship to you / ความเกี่ยวข้องกับท่าน \_\_\_\_\_

Relative's Status (i.e. U.S. Citizen, U.S. Legal Permanent Resident (LPR),

Nonimmigrant, Other / I don't know) สถานะของบุคคลนั้น ๆ ในสหรัฐอเมริกา



(เช่น เป็นอเมริกาซิติเช่น ได้รับใบเขียว ได้รับวีซ่าสหรัฐอเมริกาชั่วคราว หรืออื่นๆ )

\_\_\_\_\_  
\_\_\_\_\_

3. Do you have any other relatives in the United States

Yes / ใช่  No / ไม่ใช่

If Yes' please provide details / ถ้าใช่ โปรดระบุรายละเอียด

\_\_\_\_\_  
\_\_\_\_\_

### Spouse Information

- Spouse's Surnames / นามสกุลคู่สมรส \_\_\_\_\_
- Spouse's Given Names / ชื่อคู่สมรส \_\_\_\_\_
- Spouse's Date of Birth / วัน เดือน ปี เกิด คู่สมรส \_\_\_\_\_
- Spouse's Nationality / สัญชาติ \_\_\_\_\_
- Spouse's Place of Birth / สถานที่เกิด(จังหวัด) \_\_\_\_\_
- Spouse's Address / ที่อยู่คู่สมรส \_\_\_\_\_

-----  
-----

### \*\*\* กรณีหย่า ต้องระบุข้อมูลต่อไปนี้

ชื่อ-นามสกุล อดีตคู่สมรส \_\_\_\_\_

เกิดที่จังหวัด \_\_\_\_\_

วัน เดือน ปี เกิด อดีตคู่สมรส \_\_\_\_\_

วันที่จดทะเบียนสมรส (ว/ด/ป) \_\_\_\_\_

หย่าวันที่เท่าไร (ว/ด/ป) \_\_\_\_\_

หย่ากันเพราะเหตุผลอะไร \_\_\_\_\_





## Present Work/ Education/ Training / Information

1. Primary Occupation / อาชีพ \_\_\_\_\_

2. Present Employer or School Name / ชื่อสถานศึกษาหรือที่ทำงาน \_\_\_\_\_

Street Address / ที่อยู่ \_\_\_\_\_

City / เมือง \_\_\_\_\_

State / รัฐหรือจังหวัด \_\_\_\_\_

Zip Code / รหัสไปรษณีย์ \_\_\_\_\_

Country / ประเทศ \_\_\_\_\_

Telephone/เบอร์โทรศัพท์ที่ทำงาน \_\_\_\_\_

Employment Date From/เริ่มทำงานตั้งแต่เมื่อไร (วัน/เดือน/ปี) \_\_\_\_\_

Monthly Salary in Local Currence ( if employed ) / เงินเดือน \_\_\_\_\_

3. Briefly describe your duties / อธิบายลักษณะงานพอสังเขป

\_\_\_\_\_

\_\_\_\_\_

\_\_\_\_\_

## Previous Work / Education / Training Information

\*\* รายละเอียดงานเก่าที่ท่านเคยทำก่อนหน้างานปัจจุบัน

\*\*\* ในกรณีหากท่านเกษียณหรือเป็นแม่บ้าน จะต้องให้รายละเอียดงานเก่ามาด้วย

1. Were you previously employed? ก่อนหน้านี้เคยทำงานหรือไม่ ?

Yes / ใช่  No / ไม่ใช่

Employer / Employment information

Employer Name/ชื่อบริษัทที่เคยทำงาน \_\_\_\_\_

Employer Address /ที่อยู่ของบริษัทที่เคยทำงาน

\_\_\_\_\_

Telephone/เบอร์โทรศัพท์ที่เคยทำงาน \_\_\_\_\_



2. Job Title/ตำแหน่งงาน \_\_\_\_\_

3. Employment Date From/เริ่มทำงานตั้งแต่เมื่อไร (วัน/เดือน/ปี) \_\_\_\_\_

4. Employment Date To / วันที่ออกจากงาน (วัน/เดือน/ปี) \_\_\_\_\_

5. Briefly describe your duties / อธิบายลักษณะงานพอสังเขป \_\_\_\_\_

\_\_\_\_\_  
\_\_\_\_\_

6. Have you attended any educational institutions other than elementary schools?  
ท่านเคยเข้าเรียนในสถาบันการศึกษาระดับมัธยมหรือสูงกว่าหรือไม่ ?

Yes / ใช่                       No / ไม่ใช่

If yes, provide the following information on all educational institutions you have attended, not including elementary schools/ถ้าใช่ โปรดกรอกข้อมูลต่อไปนี้เกี่ยวกับสถาบันการศึกษาที่ท่านเคยเข้าเรียน

Name of Institution/ชื่อสถานศึกษา \_\_\_\_\_

Address/ที่อยู่ของสถานศึกษา \_\_\_\_\_

\_\_\_\_\_

Course of Study/หลักสูตรที่ท่านศึกษาจบมา \_\_\_\_\_

Date of Attendance From/วันที่เริ่มการศึกษา (ว/ด/ป) \_\_\_\_\_

Date of Attendance To/วันที่จบการศึกษา (ว/ด/ป) \_\_\_\_\_

### **Additional Work / Education / Training Information**

1. Have you traveled to any countries within the last five years?

คุณเคยท่องเที่ยวในประเทศอื่น ๆ ใน 5 ปีที่แล้วหรือไม่

Yes /\* ใช่                       No / ไม่ใช่

\*\* If yes please provide a List of Countries Visited /ถ้าใช่ โปรดระบุประเทศที่เคยเดินทางภายใน 5 ปีที่ผ่านมา

\_\_\_\_\_  
\_\_\_\_\_



บริษัท คิวเอ็กซ์เพรส จำกัด

QUALITY EXPRESS CO.,LTD.

275/5,275/6,275/7 อาคารซี ชั้น 1 ถนนรัชดาภิเษก แขวงดินแดง เขตดินแดง  
จังหวัด กรุงเทพมหานคร 10400

Tel : 02-277-9999, 02-511-3000  
Email : info@qualityexpress.co.th  
Website : www.qualityexpress.co.th  
Facebook : QualityExpress  
Instagram : quality\_express  
Line : @qualityexpress



2. Have you ever served in the military ? คุณเคยทำหน้าที่ในทางทหารหรือไม่

Yes / ใช่ (โปรดระบุ)     No / ไม่ใช่

If yes please provide the following information / ถ้าใช่ โปรดระบุรายละเอียดต่อไปนี้

Name of Country/ประเทศ \_\_\_\_\_

Branch of Service/หน่วยงาน, สังกัด \_\_\_\_\_

Rank / Position /ยศ/ตำแหน่ง \_\_\_\_\_

Military Specialty/ ความเชี่ยวชาญเฉพาะทางทหาร \_\_\_\_\_

.....

วันเดือนปีที่ท่านต้องการเดินทางไปอเมริกาครั้งนี้

ตั้งแต่วันที่ \_\_\_\_\_ ถึงวันที่ \_\_\_\_\_

เมืองที่ท่านจะเดินทางเข้าไปอเมริกาครั้งนี้

เมือง \_\_\_\_\_ รัฐ \_\_\_\_\_

ลงชื่อผู้ให้ข้อมูล \_\_\_\_\_