



บริษัท คิวอลิตี้ เอ็กซ์เพรส จำกัด
QUALITY EXPRESS CO.,LTD.

275/5,275/6,275/7 อาคารซี ชั้น 1 ถนนรัชดาภิเษก แขวงดินแดง เขตดินแดง
จังหวัด กรุงเทพมหานคร 10400

TAT No.11/02024

02-277-9999
02-511-3000

Email : info@qualityexpress.co.th
Website : www.qualityexpress.co.th



@qualityexpress QualityExpress quality_express

GO1PEK-TG001
GO CHINA

ปักกิ่ง เชียงไฮ้



ไฮไลท์ 2 มหานคร

(นั่งรถไฟความเร็วสูง) 6 วัน 4 คืน



พระราชวังโบราณกุ๊กกิง



วัดลามะ



ตลาดร้อยปีเมืองหยิงเมียว



ราคาเริ่มต้น

43,900

• พัก 4 ดาว • ไม่ลงร้านซ้อป

เมนูพิเศษ ! เปิดปักกิ่ง, สุกี่หม้อไฟ, BBQ Buffet

- ทริปเดียวเที่ยวไฮไลท์ 2 มหานคร
- ชมความยิ่งใหญ่กำแพงเมืองจีนด้านจวิรงกวน
- ชมจตุรัสเทียนอันเหมิน
- ล่องเรือชมวิวแม่น้ำหวงผู่ยามค่ำคืน
- ซ้อปิ้งถนนนานกิง

เส้นทาง	ราคา	เส้นทาง	ราคา
06-11, 20-25 ก.ย. 67	43,900.-	22-27 พ.ย. 67	43,900.-
11-16, 18-23 ต.ค. 67	44,900.-	29 พ.ย.-04 ธ.ค. 67	43,900.-
25-30 ต.ค. 67	43,900.-	03-08 ธ.ค. 67	44,900.-
01-06, 08-13 พ.ย. 67	43,900.-	27 ธ.ค.-01 ม.ค.68	47,900.-
		29 ธ.ค.-03 ม.ค.68	47,900.-

GO1PEK-TG001 ไฮไลท์ 2 มหานคร*ไม่ลงร้านซ้อป*ปักกิ่ง เชียงไฮ้(นั่งรถไฟความเร็วสูง) 6 วัน 4 คืนโดยสายการบิน Thai Airways(TG)



บริษัท ควอลิตี้ เอ็กซ์เพรส จำกัด

QUALITY EXPRESS CO.,LTD.

275/5,275/6,275/7 อาคารซี ชั้น 1 ถนนรัชดาภิเษก แขวงดินแดง เขตดินแดง
จังหวัด กรุงเทพมหานคร 10400

TAT No.11/02024

Tel : 02-277-9999, 02-511-3000
Email : info@qualityexpress.co.th
Website : www.qualityexpress.co.th
Facebook : QualityExpress
Instagram : quality_express
Line : @qualityexpress



GO CHINA

ไฮไลท์ 2 มหานคร *ไม่ลงร้านช้อปปิ้ง*
ปักกิ่ง เชียงไฮ้ (นั่งรถไฟความเร็วสูง) 6 วัน 4 คืน

โดยสายการบิน Thai Airways (TG)

	โปรแกรมการเดินทาง	เช้า	เที่ยง	ค่ำ	โรงแรมที่พัก
1	กรุงเทพฯ (สนามบินสุวรรณภูมิ) (TG674 : 23.50-05.30+1)			✈	
2	ปักกิ่ง - วัดลามะ - จตุรัสเทียนอันเหมิน - พระราชวังต้องห้ามกู้กง - ถนนโบราณเฉียนเหมิน	🕒	🕒	🕒	Ariva Beijing West Hotel & Serviced Apartments หรือเทียบเท่าระดับ 4 ดาว
3	พระราชวังฤดูร้อนอีเหอหยวน - กำแพงเมืองจีน ด้านจวิยงกวน - ผ่านชมสนามกีฬารังนก - ถ่ายรูปคู่ Beijing Olympic Tower	🕒	🕒	🕒	Ariva Beijing West Hotel & Serviced Apartments หรือเทียบเท่าระดับ 4 ดาว
4	หอฟ้าเทียนถาน - นั่งรถไฟความเร็วสูงสู่เมืองเชียงไฮ้ (G15: 14.00 - 18.32)	🕒	🕒	🕒	Holiday Inn Express Shanghai Gongkang หรือเทียบเท่าระดับ 4 ดาว
5	ตลาดร้อยปีเฉิงหวังเมียว - Starbucks Reserve Roastery - ถนนนานกิง - ล่องเรือชมวิวแม่น้ำหวงผู่	🕒	🕒	🕒	Holiday Inn Express Shanghai Gongkang หรือเทียบเท่าระดับ 4 ดาว
6	อาคารพันต้นไม้ Tian an 1000 Tree - หาดไว่ทาน - ลอดอุโมงค์เลเซอร์ - สนามบินเชียงไฮ้ผู้ตง - กรุงเทพฯ(สนามบินสุวรรณภูมิ) (TG665 17.25-21.00)	🕒	🕒	✈	

กำหนดวันเดินทาง	ผู้ใหญ่พัก 2-3 ท่าน ท่านละ	ราคาทัวร์ (ไม่รวมตั๋วเครื่องบิน)	พักเดี่ยว เพิ่มท่านละ
20 - 25 ก.ย. 67	43,900.-	34,900.-	6,500.-
11 - 16 ต.ค.67	44,900.-	35,900.-	6,500.-
18 - 23 ต.ค.67	44,900.-	35,900.-	6,500.-

GO1PEK-TG001 ไฮไลท์ 2 มหานคร*ไม่ลงร้านช้อปปิ้ง*ปักกิ่ง เชียงไฮ้(นั่งรถไฟความเร็วสูง) 6 วัน 4 คืนโดยสายการบิน Thai Airways(TG)



TAT No.11/02024

บริษัท คิวเอ็กซ์เพรส จำกัด

QUALITY EXPRESS CO.,LTD.

275/5,275/6,275/7 อาคารซี ชั้น 1 ถนนรัชดาภิเษก แขวงดินแดง เขตดินแดง
จังหวัด กรุงเทพมหานคร 10400Tel : 02-277-9999, 02-511-3000
Email : info@qualityexpress.co.th
Website : www.qualityexpress.co.th
Facebook : QualityExpress
Instagram : quality_express
Line : @qualityexpress

25 – 30 ต.ค.67	43,900.-	34,900.-	6,500.-
01 – 06 พ.ย.67	43,900.-	34,900.-	6,500.-
08 – 13 พ.ย.67	43,900.-	34,900.-	6,500.-
22 – 27 พ.ย.67	43,900.-	34,900.-	6,500.-
29 พ.ย. – 04 ธ.ค.67	43,900.-	34,900.-	6,500.-
03 – 08 ธ.ค.67	44,900.-	35,900.-	6,500.-
27 ธ.ค.67 – 01 ม.ค.68 *เทศกาลปีใหม่	47,900.-	38,900.-	6,500.-
29 ธ.ค.67 – 03 ม.ค.68 *เทศกาลปีใหม่	47,900.-	38,900.-	6,500.-

ราคาทัวร์ข้างต้นยังไม่รวมค่าทิปมัคคุเทศน์ท้องถิ่นและคนขับรถ 2,000 บาท/ท่าน/ทริป

ราคานี้เป็นราคาพิเศษ ไม่มีราคาเด็ก/เด็กเก็บทิปเท่าผู้ใหญ่

โปรแกรมอาจจะมีการปรับเปลี่ยนตามความเหมาะสมของสภาพอากาศและฤดูกาล

วันที่แรก กรุงเทพฯ (สนามบินสุวรรณภูมิ) (TG674 : 23.50 - 05.30+1)

20.30 น. พร้อมกันที่ ท่าอากาศยานสุวรรณภูมิ อาคารผู้โดยสารระหว่างประเทศ เคาน์เตอร์สายการบิน Thai Airways (TG) โดยมีเจ้าหน้าที่บริษัทคอยให้การต้อนรับและอำนวยความสะดวกตรวจเช็คสัมภาระและเอกสารการเดินทางให้กับทุกท่าน

23.50 น. ออกเดินทางสู่ ปักกิ่ง โดยสายการบิน Thai Airways (TG) เที่ยวบินที่ TG674
* น้ำหนักกระเป๋า 20 กิโลกรัม/ท่าน * มีบริการอาหารบนเครื่อง

วันที่สอง ปักกิ่ง – วัดลามะ – จตุรัสเทียนอันเหมิน – พระราชวังต้องห้ามกู้กง – ถนนโบราณเฉียนเหมิน

05.30 น. เดินทางถึง ท่าอากาศยานนานาชาติกรุงปักกิ่ง ประเทศจีน เวลาท้องถิ่นเร็วกว่าประเทศไทย 1 ชั่วโมง (เพื่อความสะดวกในการนัดหมาย กรุณาปรับนาฬิกาของท่านเป็นเวลาท้องถิ่น) หลังจากท่านได้ผ่านพิธีการตรวจคนเข้าเมืองและศุลกากร

GO1PEK-TG001_ไฮไลต์2มหานคร*ไม่ลงร้านช้อปปิ้ง*ปักกิ่ง เชียงไฮ้(นั่งรถไฟความเร็วสูง) 6วัน4คืนโดยสายการบิน Thai Airways(TG)



TAT No.11/02024

บริษัท คิวเอ็กซ์ เอ็กซ์เพรส จำกัด

QUALITY EXPRESS CO.,LTD.

275/5,275/6,275/7 อาคารซี ชั้น 1 ถนนรัชดาภิเษก แขวงดินแดง เขตดินแดง
จังหวัด กรุงเทพมหานคร 10400

Tel : 02-277-9999, 02-511-3000
Email : info@qualityexpress.co.th
Website : www.qualityexpress.co.th
Facebook : QualityExpress
Instagram : quality_express
Line : @qualityexpress



เช้า **รับประทานอาหารเช้า ณ Set Box แสมเบอร์เกอร์ (มื้อที่ 1)**



นำท่านเยี่ยมชม **วัดลามะ หรือ ยงเหอกง** เป็นวัดชื่อดังตั้งอยู่ใจกลางเมืองปักกิ่ง ถือว่าเป็นวัดที่สวยงามที่สุดในใจกลางเมืองปักกิ่ง วัดแห่งนี้ได้รับการยอมรับว่าเป็นโบราณสถานที่เหมาะสมวัฒนธรรมทั้ง 4 สายหลักของจีน ได้แก่ ฮั่น มองโกล แมนจู และทิเบตอย่างลงตัว เป็นวัดสำคัญและเป็นแหล่งท่องเที่ยวที่ทรงคุณค่าทางด้านวัฒนธรรมของปักกิ่ง นักท่องเที่ยวที่มาเมืองแห่งนี้ไม่ควรพลาดแวะมาเยือน หากได้มาเราสามารถพบชาวทิเบตรวมทั้งชาวจีนเชื้อสายทิเบตเดินทางเข้ามาสักการะสิ่งศักดิ์สิทธิ์ที่วัดแห่งนี้ได้เห็นถึงศรัทธาอันแรงกล้าในพระพุทธศาสนา และสัมผัสวัฒนธรรมการไหว้พระของชาวทิเบตที่มีหลายขั้นตอน ทั้งการคุกเข่า ก้มตัว และนอนราบ

กลางวัน **รับประทานอาหารกลางวัน ณ ภัตตาคาร (มื้อที่ 2)**



TAT No.11/02024

บริษัท คิวเอ็กซ์เพรส จำกัด

QUALITY EXPRESS CO.,LTD.

275/5,275/6,275/7 อาคารซี ชั้น 1 ถนนรัชดาภิเษก แขวงดินแดง เขตดินแดง
จังหวัด กรุงเทพมหานคร 10400

Tel : 02-277-9999, 02-511-3000
Email : info@qualityexpress.co.th
Website : www.qualityexpress.co.th
Facebook : QualityExpress
Instagram : quality_express
Line : @qualityexpress



นำท่านเที่ยวชม **จัตุรัสเทียนอันเหมิน** ซึ่งเป็นจัตุรัสที่มีขนาดใหญ่ที่สุดในโลก จัตุรัสเทียนอันเหมิน ตั้งอยู่ใจกลางกรุงปักกิ่ง พื้นที่ทั้งสิ้น 440,000 ตารางเมตร สามารถจุประชากรได้ถึง 1,000,000 คน ปัจจุบันจัตุรัสเทียนอันเหมินนับเป็นจัตุรัสใจกลางเมืองที่ใหญ่ที่สุดในโลก ล้อมรอบด้วยสถาปัตยกรรมที่มีความสำคัญ ได้แก่ หอประตู่เทียนอันเหมินที่ตั้งอยู่ทางทิศเหนือสุดของจัตุรัส ธงแดงดาว 5 ดวงผืนใหญ่โบกสะบัดอยู่เหนือเสาธงกลางจัตุรัส อนุสาวรีย์วีรชนใจกลางจัตุรัส มหาศาลาประชาคมด้านทิศตะวันตกของจัตุรัส ตลอดจน พิพิธภัณฑ์การปฏิวัติแห่งชาติและ พิพิธภัณฑ์ประวัติศาสตร์ชาติจีนทางฝั่งตะวันออก นอกจากนี้ทางด้านทิศใต้ยังมี หอรำลึกท่านประธานเหมาและหอประตู่เจิ้งหยางเหมิน หรือเฉียนเหมิน





TAT No.11/02024

บริษัท คิวลิตี้ เอ็กซ์เพรส จำกัด

QUALITY EXPRESS CO.,LTD.

275/5,275/6,275/7 อาคารซี ชั้น 1 ถนนรัชดาภิเษก แขวงดินแดง เขตดินแดง
จังหวัด กรุงเทพมหานคร 10400

Tel : 02-277-9999, 02-511-3000
Email : info@qualityexpress.co.th
Website : www.qualityexpress.co.th
Facebook : QualityExpress
Instagram : quality_express
Line : @qualityexpress



นำท่านเดินสู่ **พระราชวังต้องห้าม หรือพระราชวังกู้กง** สร้างขึ้นในสมัยจักรพรรดิหย่งเล่อแห่งราชวงศ์หมิง เป็นทั้งบ้านและชีวิตของจักรพรรดิในราชวงศ์หมิงและชิงรวมทั้งสิ้น 24 พระองค์ พระราชวังเก่าแก่ที่มีประวัติศาสตร์ยาวนานกว่า 500 ปี มีชื่อในภาษาจีนว่า ‘กู้กง’ หมายถึงพระราชวังเดิม มีชื่อเรียกอีกอย่างหนึ่งว่า ‘จื่อจิ้นเฉิง’ ซึ่งแปลว่า ‘พระราชวังต้องห้าม’ เหตุที่เรียกพระราชวังต้องห้าม เนื่องจากชาวจีนถือคติในการสร้างวังว่า จักรพรรดิเปรียบเสมือนบุตรแห่งสวรรค์ ดังนั้นวังของบุตรแห่งสวรรค์จึงต้องเป็น ‘ที่ต้องห้าม’ คนธรรมดาสามัญไม่สามารถล่วงล้ำเข้าไปได้

*** หมายเหตุ ***

เนื่องจากปัจจุบันพระราชวังกู้กง มีกำหนดระยะเวลาการเปิดจองตั๋วทางออนไลน์ล่วงหน้าก่อนวันเข้าชม 7 วัน และจำกัดจำนวนคนเข้าชมต่อวัน กรณีหากไม่สามารถจองตั๋วเข้าชมได้ ขอสงวนสิทธิ์เปลี่ยนรายการเป็น **วังเก่าขุนนางกงหวังฝู่** เป็นการทดแทน หรือรายอื่นๆตามความเหมาะสม



GO1PEK-TG001_ไฮไลต์2มหานคร*ไม่ลงร้านช้อปปิ้ง*ปักกิ่ง เชียงไฮ้(นั่งรถไฟความเร็วสูง) 6วัน4คืนโดยสายการบิน Thai Airways(TG)



นำท่านเดินทางสู่ **ถนนโบราณเฉียนเหมิน** (Qianmen Shopping Street) เส้นนี้อยู่ใกล้ๆ กับจัตุรัสเทียนอันเหมิน ซึ่งที่ถนน Qianmen จะเป็นสไตล์อาคารโบราณซึ่งเป็นที่อยู่อาศัยของผู้คนและร้านค้า ร้านอาหาร ร้านค้าจะเปิดทั้งกลางวันและกลางคืน เหมาะกับการเดินเล่นชมบรรยากาศความสวยงามเป็นอย่างมาก

ค่ำ **รับประทานอาหารค่ำ ณ ภัตตาคาร (มื้อที่ 3)**

ที่พัก **Ariva Beijing West Hotel & Serviced Apartments หรือเทียบเท่าระดับ 4 ดาว**

วันที่สาม **พระราชวังฤดูร้อนอีเหอหยวน – กำแพงเมืองจีนด้านจวิ๋ยงกวน - ผ่านชมสนามกีฬารังนก – ถ่ายรูปคู่ Beijing Olympic Tower**

เช้า **รับประทานอาหารเช้า ณ ห้องอาหารของโรงแรม (มื้อที่ 4)**



นำท่านเดินทางสู่ **พระราชวังฤดูร้อนอีเหอหยวน** ตั้งอยู่ในเขตชานเมืองด้านทิศตะวันตกเฉียงเหนือของกรุงปักกิ่งห่างจากตัวเมืองปักกิ่งประมาณ 15 กิโลเมตร พระราชวังฤดูร้อนอีเหอหยวนเดิมเป็นสวนฤดูร้อนและสวนดอกไม้ในสมัยกบฏไผ่ซาง ต่อมาในปี ค.ศ. 1893 พระนางฉือซีไทเฮาได้นำงบประมาณของกองทัพเรือมาบูรณะซ่อมแซมจนเป็นลักษณะที่เห็นในปัจจุบัน ภายในพระราชวังประกอบด้วย ตำนักรถไฟลอดภูเขา สถานที่ประทับของพระนางฉือซีไทเฮา ตำนักรื่นไฉวเตี้ยน สถานที่ว่าราชการของพระนางฉือซีไทเฮา ภูเขาว่านไส่วซาน ทะเลสาบคุนหมิง เก๋งพระหอม



ตำหนักเรียงเมฆ เตื่อเทอหยวน ฉางหลาน (ระเบียงยาวลัดเลาะไปตามริมทะเลสาบคุนหมิงตกแต่ง
ด้วยภาพวาดต่างๆ) และตำหนักต่างๆ อีกมากมาย

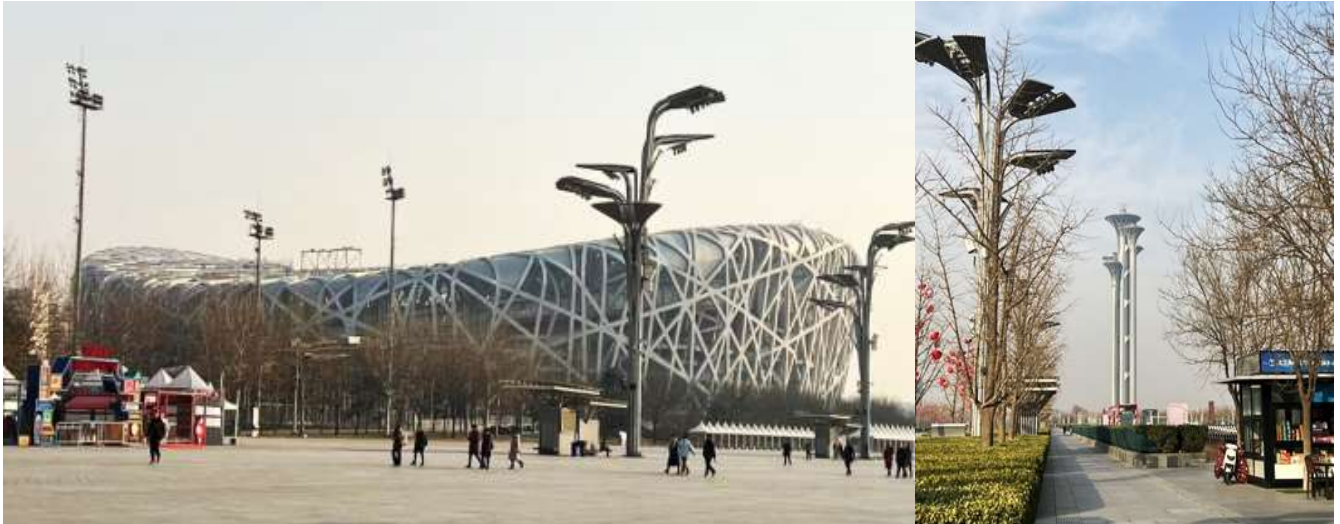
กลางวัน **รับประทานอาหารกลางวัน ณ ภัตตาคาร (มื้อที่ 5)**



นำท่านเดินทางสู่ **กำแพงเมืองจีนด้านเจียกวน** เป็นกำแพงที่มีป้อมคั่นเป็นช่วง ๆ ของจีนสมัย
โบราณ สร้างในสมัยพระเจ้าจินซีฮ่องเต้เป็นครั้งแรก กำแพงส่วนใหญ่ที่ปรากฏในปัจจุบันสร้างขึ้น
ในสมัยราชวงศ์หมิง ทั้งนี้เพื่อป้องกันการรุกรานจากพวกมองโกล และพวกเติร์ก หลังจากนั้นยังมี
การสร้างกำแพงต่ออีกหลายครั้งด้วยกันแต่ภายหลังก็มีเผ่าเร่ร่อนจากมองโกลเลียและแมนจูเรีย
สามารถบุกฝ่ากำแพงเมืองจีนได้สำเร็จ มีความยาวทั้งหมดถึง 6,350 กิโลเมตร และนับเป็นหนึ่งใน



เจ็ดสิ่งมหัศจรรย์ของโลกยุคกลางด้วย เชื่อกันว่า หากมองเมืองจิ้นจากอวกาศจะสามารถเห็นกำแพงเมืองจิ้นได้



จากนั้นนำท่านผ่านชม **สนามกีฬาโอลิมปิกปักกิ่ง** สนามกีฬาโอลิมปิกครั้งแรกออกแบบโดยสถาปนิกชาวสวิสเซอร์แลนด์ Herzog & de Meuron เดินตามรอยสนามกีฬาชื่อดังของโลก “โคลอสเซียม” พยายามให้อื้ออานวยต่อสิ่งแวดล้อม ในสนามจุได้ 91,000 ที่นั่ง ใช้จัดพิธีเปิด-ปิดการแข่งขันโอลิมปิก2008 มีลักษณะภายนอกคล้ายกับ “รังนก” ที่มีโครงตาข่ายเหล็กเหมือนกิ่งไม้ เพดานและผนังอาคารที่ทำด้วยวัสดุโปร่งใส อัฒจันทร์มีลักษณะรูปทรงสามสีแดง ดูคล้ายกับพระราชวังต้องห้ามของจิ้น ซึ่งให้กลิ่นอายงดงามแบบตะวันออก

จากนั้นนำท่านถ่ายรูปคู่ **Beijing Olympic Tower** อยู่บริเวณเดียวกับสนามกีฬารังนก ตัวหอคอยประกอบด้วยหอคอยอิสระ 5 องค์ สูง 186 เมตร ถึง 246.8 เมตร หอคอยของปักกิ่งโอลิมปิกประกอบด้วยห้าหอคอยอิสระซึ่งมีแนวคิดการออกแบบต้นไม้แห่งชีวิตซึ่งหมายความว่าต้นไม้แห่งชีวิตที่แตกจากเปลือกโลกและเติบโตอย่างเป็นธรรมชาติและค่อยๆขยายตัวบนยอดของหอคอยเพื่อสร้างรูปแบบของกิ่งไม้ หอคอยห้าความสูงและต่ำแตกต่างกันอยู่ในท้องฟ้ามีรูปร่างที่ไม่เหมือนใครและเต็มไปด้วยจิตวิญญาณของแหวนรอบห้าโอลิมปิก

ค่ำ **รับประทานอาหารค่ำ ณ ภัตตาคาร (มื้อที่ 6)**

ที่พัก **Ariva Beijing West Hotel & Serviced Apartments หรือเทียบเท่าระดับ 4 ดาว**

วันที่สี่ **หอฟ้าเทียนถาน – นั่งรถไฟความเร็วสูงสู่เมืองเซียงไฮ้ (G15: 14.00 – 18.32)**

เช้า **รับประทานอาหารเช้า ณ ห้องอาหารของโรงแรม (มื้อที่ 7)**



กลางวัน

นำท่านเดินทางสู่ **หอฟ้าเทียนถาน** ตั้งอยู่ทางทิศใต้ของกรุงปักกิ่ง มีเนื้อที่ทั้งหมด 273 เฮกตาร์ เป็นสถานที่ซึ่งจักรพรรดิแห่งราชวงศ์หมิง และราชวงศ์ชิงใช้เป็นที่บวงสรวงเทพยดา ในระยะอย่างเข้าฤดูหนาวถึงเดือนอ้ายตามจันทรคติทุกปี พระจักรพรรดิจะเสด็จไปประกอบพระราชพิธีบวงสรวงที่นั่น

รับประทานอาหารกลางวัน ณ ภัตตาคาร (มื้อที่ 8)

จากนั้นนำท่านเดินทางสู่ **เมืองเซี่ยงไฮ้ โดยรถไฟความเร็วสูง** (ใช้เวลาเดินทางประมาณ 5 ชั่วโมง) ระยะทาง 1,318 กิโลเมตร เป็นมหานครที่ใหญ่ที่สุดของประเทศจีนที่ได้รับการพัฒนาจนถูกขนานนามว่า “ปารีส ตะวันออก” เป็นศูนย์กลางการคมนาคมและเศรษฐกิจทางภาคตะวันออกเฉียงใต้ มีพื้นที่ 6,200 ตร.กม. มีประชากรประมาณ 14 ล้านคน เป็นเมืองท่าพาณิชย์ขนาดใหญ่แห่งทะเลจีนใต้



หมายเหตุ

- รถไฟอาจจะมีการเปลี่ยนขบวนเวลา ขอสงวนสิทธิ์จัดขบวนและเวลาตามความเหมาะสม

- การขึ้นรถไฟลูกค้าต้องลากกระเป๋าด้วยตัวเอง เพื่อความรวดเร็วในการขึ้นหรือลงรถไฟ สำภาระและกระเป๋าเดินทางของท่าน ควรจัดให้เรียบร้อยและไม่ควรใช้กระเป๋าที่มีขนาดใหญ่จนเกินไป (รถไฟจะจอดประมาณ 2-6 นาที ต่อสถานี)

ค่ำ

รับประทานอาหารค่ำ ณ ภัตตาคาร (มื้อที่ 9)

ที่พัก

Holiday Inn Express Shanghai Gongkang หรือเทียบเท่าระดับ 4 ดาว (มาตรฐานจีน)



**วันที่ห้า ตลาดร้อยปีเฉิงหวังเมี่ยว – Starbucks Reserve Roastery – ถนนนานกิง
– ล่องเรือชมวิวน้ำหวงผู้**

เช้า รับประทานอาหารเช้า ณ ห้องอาหารของโรงแรม (เมื่อที่ 10)



นำท่านเดินชม **ตลาดร้อยปีเฉิงหวังเมี่ยว** เป็นตลาดเก่าของผู้ตง เมืองเซี่ยงไฮ้อาคารบ้านเรือนบริเวณนี้เป็นสถาปัตยกรรมโบราณสมัยราชวงศ์หมิงและชิง แต่ทำเป็นร้านขายของมีทั้งของพื้นเมืองโบราณ ของที่ระลึก และสินค้าสมัยใหม่อย่างรองเท้ากีฬา กระเป๋า อีกทั้งยังมีร้านขายขนมและอาหารพื้นเมืองอีกมากมาย

กลางวัน รับประทานอาหารกลางวัน ณ ภัตตาคาร (เมื่อที่ 11)

จากนั้นนำท่านเดินทางสู่ **ร้าน Starbucks Reserve Roastery** เคยเป็นร้านสตาร์บัคส์สาขาที่ใหญ่ที่สุดในโลกใหญ่กว่าสาขาปกติถึง 300 เท่า และใส่ใจทุกรายละเอียดที่คอกาแฟไม่ควรพลาดเด็ดขาดภายในกว้างขวาง ยิ่งใหญ่อลังการมาก มีถึงคั่วกาแฟสูงเท่าตึกสองชั้นมีบาร์กาแฟยาวมาก ที่นี่มีเมนูเครื่องดื่มหลากหลายและมีเมนูเฉพาะที่มีแค่ที่สาขานี้สาขาเดียวเท่านั้นอีกด้วย





TAT No.11/02024

บริษัท ควอลิตี้ เอ็กซ์เพรส จำกัด

QUALITY EXPRESS CO.,LTD.

275/5,275/6,275/7 อาคารซี ชั้น 1 ถนนรัชดาภิเษก แขวงดินแดง เขตดินแดง
จังหวัด กรุงเทพมหานคร 10400

Tel : 02-277-9999, 02-511-3000
Email : info@qualityexpress.co.th
Website : www.qualityexpress.co.th
Facebook : QualityExpress
Instagram : quality_express
Line : @qualityexpress



จากนั้นท่านเดินทางสู่ **ถนนนานกิง** ถนนนี้มีความยาวประมาณ 5 กิโลเมตร มีห้างสรรพสินค้ามากมายอยู่บนถนนแห่งนี้เป็นย่านที่คึกคักและทันสมัยที่สุดในเซี่ยงไฮ้ จากนั้นนำท่าน **ล่องเรือสำราญชมวิวน้ำหวงผู้** ชมทัศนียภาพที่สวยงามยามค่ำคืน ที่ริมฝั่งน้ำทั้งสองฝั่งเต็มไปด้วยสีสันของอาคารที่ทันสมัยกับแสงสีไฟประดับของตึกระฟ้าสมัยใหม่ฝั่งผู้ตง กับกลุ่มอาคารเก่าสุดคลาสสิกฝั่งผู้ซี(หาดไว่ทาน)



ค่ำ รับประทานอาหารค่ำ ณ ภัตตาคาร **(มือที่ 12)**

ที่พัก **Holiday Inn Express Shanghai Gongkang หรือเทียบเท่าระดับ 4 ดาว (มาตรฐานจีน)**

วันที่หก อาคารพันทันไม้ **Tian an 1000 Tree – หาดไว่ทาน – อุโมงค์เลเซอร์ – สนามบินเซี่ยงไฮ้ผู้ตง – กรุงเทพฯ(สนามบินสุวรรณภูมิ) (TG665 : 17.25-21.00)**

เช้า รับประทานอาหารเช้า ณ ห้องอาหารของโรงแรม **(มือที่ 13)**

GO1PEK-TG001_ไฮไลท์2มหานคร*ไม่ลงร้านช้อปปิ้งกึ่ง เซี่ยงไฮ้(นั่งรถไฟความเร็วสูง) 6วัน4คืนโดยสายการบิน Thai Airways(TG)



จากนั้นนำท่านชม **เมืองต้นไม้ 1,000 ต้น** เป็นโครงการมีชื่อว่าเทียนอันเซียนชู่ (Tian An 1,000 Trees) ออกแบบโดยโทมัส เฮเธอร์วิก สถาปนิกชาวอังกฤษ ซึ่งเป็นงานออกแบบดีไซน์ที่ได้แรงบันดาลใจในการเปลี่ยนให้ตึกสูงในเมืองเซี่ยงไฮ้ เปรียบเสมือนภูเขาที่ปกคลุมไปด้วยป่า ทั้งสองฟากฝั่งของริมน้ำ Suzhou Creek ในพื้นที่กว่า 15 เอเคอร์ คาดว่าต้นไม้เหล่านี้จะดูดซับคาร์บอนไดออกไซด์ 21 ตันทุกปีและได้รับการขนานนามว่าเป็นสิ่งมหัศจรรย์ของโลกสมัยใหม่ และมีพื้นที่สำหรับร้านค้า ร้านอาหาร คาเฟ่ พิพิธภัณฑ์ แกลลอรี่ศิลปะ และพื้นที่สาธารณะที่ให้คนเมืองได้ออกมาใช้สอยกันและเดินเล่นกันอย่างเต็มที่ ทั้งยังเชื่อมต่อพื้นที่ทั้งหมดเข้ากับสวนสาธารณะริมแม่น้ำ และอาคารเก่าแก่ทางประวัติศาสตร์ที่มีอยู่เดิมอย่างกลมกลืนด้วย





นำท่านสู่บริเวณ **หาดไว่ทาน** ตั้งอยู่บนฝั่งตะวันตกของแม่น้ำหวงผู้มีความยาวจากเหนือจรดใต้ถึง 4 กิโลเมตร ถือเป็นสัญลักษณ์ที่โดดเด่นของนครเซี่ยงไฮ้อีกทั้งถือเป็นศูนย์กลางทางด้านการเงินการธนาคารที่สำคัญแห่งหนึ่งของเซี่ยงไฮ้ตลอดแนวยาวของหาดไว่ทานเป็นแหล่งรวมศิลปะสถาปัตยกรรมที่หลากหลาย เช่น สถาปัตยกรรมแบบโรมันโกธิคबारอครวมทั้งการผสมผสานระหว่างสถาปัตยกรรมตะวันออก-ตะวันตกเป็นที่ตั้งของหน่วยงานภาครัฐเช่น กรมศุลกากร โรงแรม และสำนักงานใหญ่ของธนาคารต่างชาติเป็นต้น นำท่าน **ลอดอุโมงค์เลเซอร์** ซึ่งเป็นอุโมงค์ลอดแม่น้ำสายแรกของประเทศจีน ซึ่งข้ามไปฝั่งตรงข้ามแม่น้ำ ใช้เวลาในการข้ามประมาณ 5 นาที ภายในอุโมงค์จะตกแต่งด้วยเลเซอร์หลากสีสัน



กลางวัน **รับประทานอาหารกลางวัน ณ ภัตตาคาร (มื้อที่ 14)**

สมควรแก่เวลา นำท่านเดินทางสู่ **ท่าอากาศยานนานาชาติเซี่ยงไฮ้ผู่ตง**

17.25 น. **อำลาเมืองเซี่ยงไฮ้เดินทางกลับสู่ สนามบินสุวรรณภูมิ ประเทศไทย โดยสายการบิน Thai Airways (TG) เที่ยวบินที่ TG665 (มีอาหารและเครื่องดื่มบริการบนเครื่อง)**

21.00 น. **เดินทางกลับถึง สนามบินนานาชาติสุวรรณภูมิ โดยสวัสดิภาพ**



TAT No.11/02024

บริษัท คิวเอ็กซ์เพรส จำกัด

QUALITY EXPRESS CO.,LTD.

275/5,275/6,275/7 อาคารซี ชั้น 1 ถนนรัชดาภิเษก แขวงดินแดง เขตดินแดง
จังหวัด กรุงเทพมหานคร 10400

Tel : 02-277-9999, 02-511-3000

Email : info@qualityexpress.co.th

Website : www.qualityexpress.co.th

Facebook : QualityExpress

Instagram : quality_express

Line : @qualityexpress



อัตราค่าบริการและเงื่อนไขรายการท่องเที่ยว

กำหนดวันเดินทาง	ผู้ใหญ่พัก 2-3 ท่าน ท่านละ	ราคาทัวร์ (ไม่รวมตัวเครื่องบิน)	พักเดี่ยว เพิ่มท่านละ
20 – 25 ก.ย. 67	43,900.-	34,900.-	6,500.-
11 – 16 ต.ค.67	44,900.-	35,900.-	6,500.-
18 – 23 ต.ค.67	44,900.-	35,900.-	6,500.-
25 – 30 ต.ค.67	43,900.-	34,900.-	6,500.-
01 – 06 พ.ย.67	43,900.-	34,900.-	6,500.-
08 – 13 พ.ย.67	43,900.-	34,900.-	6,500.-
22 – 27 พ.ย.67	43,900.-	34,900.-	6,500.-
29 พ.ย. – 04 ธ.ค.67	43,900.-	34,900.-	6,500.-
03 – 08 ธ.ค.67	44,900.-	35,900.-	6,500.-
27 ธ.ค.67 – 01 ม.ค.68 *เทศกาลปีใหม่	47,900.-	38,900.-	6,500.-
29 ธ.ค.67 – 03 ม.ค.68 *เทศกาลปีใหม่	47,900.-	38,900.-	6,500.-
<p>ราคาทัวร์ข้างต้นยังไม่รวมค่าทิปมัคคุเทศน์ท้องถิ่นและคนขับรถ 2,000 บาท/ท่าน/ทริป ราคานี้เป็นราคาพิเศษ ไม่มีราคาเด็ก/เด็กเก็บทิปเท่าผู้ใหญ่ โปรแกรมอาจจะมีการปรับเปลี่ยนตามความเหมาะสมของสภาพอากาศและฤดูกาล</p>			

อัตราค่าบริการรวม

- ค่าตัวโดยสารเครื่องบินไป-กลับ ชั้นประหยัดพร้อมค่าภาษีสนามบินทุกแห่งตามรายการทัวร์ข้างต้น
GO1PEK-TG001_ไฮไลต์2มหานคร*ไม่ลงร้านช้อปปิ้ง*ปักกิ่ง เชียงไฮ้(นั่งรถไฟความเร็วสูง) 6วัน4คืนโดยสายการบิน Thai Airways(TG)



TAT No.11/02024

บริษัท คิวเอ็กซ์เพรส จำกัด

QUALITY EXPRESS CO.,LTD.

275/5,275/6,275/7 อาคารซี ชั้น 1 ถนนรัชดาภิเษก แขวงดินแดง เขตดินแดง
จังหวัด กรุงเทพมหานคร 10400

Tel : 02-277-9999, 02-511-3000
Email : info@qualityexpress.co.th
Website : www.qualityexpress.co.th
Facebook : QualityExpress
Instagram : quality_express
Line : @qualityexpress



2. ค่าที่พักห้องละ 2-3 ท่าน ตามโรงแรมที่ระบุไว้ในรายการหรือระดับเทียบเท่า (มาตรฐานโรงแรมจีน)
 - กรณีห้อง TWIN BED (เตียงเดี่ยว 2 เตียง) ซึ่งโรงแรมไม่มีหรือเต็ม ทางบริษัทขอปรับเป็นห้อง DOUBLE BED แทนโดยมีต้องแจ้งให้ทราบล่วงหน้า
 - หากต้องการห้องพักแบบ DOUBLE BED ซึ่งโรงแรมไม่มีหรือเต็ม ทางบริษัทขอปรับเป็นห้อง TWIN BED แทนโดยมีต้องแจ้งให้ทราบล่วงหน้า เช่นกัน
 - กรณีพักแบบ TRIPLE ROOM 3 ท่าน 1 ห้อง ท่านที่ 3 อาจเป็นเสริมเตียง หรือ SOFA BED หรือ เสริมฟูกที่นอน ทั้งนี้ขึ้นอยู่กับรูปแบบการจัดห้องพักของโรงแรมนั้นๆ
3. ค่าอาหาร ค่าเข้าชม และ ค่ายานพาหนะทุกชนิด ตามที่ระบุไว้ในรายการทัวร์ข้างต้น
4. เจ้าหน้าที่บริษัท ฯ คอยอำนวยความสะดวกทุกท่านตลอดการเดินทาง
5. ค่าน้ำหนักสัมภาระรวมในตัวเครื่องบิน 20 กิโลกรัม/ท่านละ 1 ใบ ค่าประกันวินาศภัยเครื่องบินตามเงื่อนไขของแต่ละสายการบิน
6. อัตราดังกล่าวขอสงวนเฉพาะผู้ที่ถือหนังสือเดินทางไทยเท่านั้น** กรณีถือหนังสือเดินทางต่างชาติกรุณาเช็คราคาอีกครั้ง
7. ภาษีมูลค่าเพิ่ม 7% (เฉพาะค่าบริการ)
8. ค่าประกันอุบัติเหตุวงเงิน 1,000,000 บาท (เงื่อนไขตามกรมธรรม์)
(เงื่อนไขประกันการเดินทาง ค่าประกันอุบัติเหตุและค่ารักษาพยาบาลคุ้มครองเฉพาะกรณีที่ได้รับอุบัติเหตุระหว่างการเดินทาง ไม่คุ้มครองถึงการสูญเสียทรัพย์สินส่วนตัวและไม่คุ้มครองโรคประจำตัวของผู้เดินทางและคุ้มครองเฉพาะผู้เดินทางไป-กลับพร้อมกรุ๊ปเท่านั้น)



TAT No.11/02024

บริษัท คิวเอ็กซ์เอ็กซ์เพรส จำกัด

QUALITY EXPRESS CO.,LTD.

275/5,275/6,275/7 อาคารซี ชั้น 1 ถนนรัชดาภิเษก แขวงดินแดง เขตดินแดง
จังหวัด กรุงเทพมหานคร 10400

Tel : 02-277-9999, 02-511-3000
Email : info@qualityexpress.co.th
Website : www.qualityexpress.co.th
Facebook : QualityExpress
Instagram : quality_express
Line : @qualityexpress



อัตราค่าบริการไม่รวม

1. ค่าทำหนังสือเดินทางไทย และเอกสารต่างด้าว
2. ค่าเอกสารเข้าประเทศเดินทางเข้าประเทศจีนสำหรับผู้ถือพาสปอร์ตต่างประเทศ
3. ค่าน้ำหนักกระเป๋าเดินทางในกรณีที่เกิดเกินกว่าสายการบินกำหนดไว้ 20 กิโลกรัม ท่านละ 1 ใบ
4. ค่าใช้จ่ายส่วนต้นนอกเหนือจากรายการ เช่น ค่าเครื่องดื่ม, ค่าอาหารที่สั่งเพิ่มเอง, ค่าซักรีด ฯลฯ
***สำหรับท่านที่รับประทานอาหารพิเศษ อาหารเจ หรือไม่ทานเนื้อสัตว์ ไม่ทานหมู ไม่ทานไก่ และมีความจำเป็นให้ทางบริษัทจัดเตรียมอาหารไว้ให้ท่านเป็นพิเศษนอกเหนือจากที่ระบุจัดไว้ในรายการ ขอสงวนสิทธิ์ในการเรียกเก็บค่าใช้จ่ายเพิ่มเติมตามจริงหน้างาน**
5. ค่าภาษีน้ำมัน ที่สายการบินเรียกเก็บเพิ่มหลังจากทางบริษัทฯ ได้ออกตั๋วเครื่องบิน
6. ค่าทิปมัคคุเทศก์ท้องถิ่นและคนขับรถ รวม 2,000 บาท/ท่าน/ทริป (เด็กชำระทิปเท่ากับผู้ใหญ่) ชำระที่สนามบิน

เงื่อนไขการให้บริการ

1. การเดินทางในแต่ละครั้งจะต้องมีผู้โดยสารจำนวน 10 ท่านขึ้นไป ถ้าผู้โดยสารไม่ครบจำนวนดังกล่าว ทางบริษัทฯ ขอสงวนสิทธิ์ในการเปลี่ยนแปลงราคาหรือยกเลิกการเดินทาง
2. **ในกรณีที่ลูกค้าต้องออกตั๋วโดยสารภายในประเทศ** กรุณาติดต่อเจ้าหน้าที่ของบริษัทฯ เพื่อเช็คว่ามีกรุปมีการคอนเฟิร์มเดินทางก่อนทุกครั้ง เนื่องจากสายการบินอาจมีการปรับเปลี่ยนไฟล์ทบิน หรือเวลาบิน โดยไม่ได้แจ้งให้ทราบล่วงหน้า ทางบริษัทฯ จะไม่รับผิดชอบใด ๆ ในกรณี ถ้าท่านออกตั๋วภายในโดยไม่แจ้งให้ทราบ และหากไฟล์ทบินมีการปรับเปลี่ยนเวลาบินเพราะถือว่าท่านยอมรับในเงื่อนไขดังกล่าว
3. บริษัทฯ ขอสงวนสิทธิ์ในการเปลี่ยนแปลงรายการท่องเที่ยวได้ตามความเหมาะสม ตามสถานการณ์วันเดินทาง เทศกาลวันหยุด สภาพอากาศและฤดูกาล โดยคำนึงถึงความปลอดภัยและประโยชน์ของลูกค้าเป็นสำคัญ
4. การชำระค่าบริการ
3.1 กรุณาชำระมัดจำ ท่านละ 15,000 บาท
3.2 กรุณาชำระค่าทัวร์เต็มจำนวน ในกรณีที่ค่าทัวร์ราคาต่ำกว่า 10,000 บาท
3.3 กรุณาชำระค่าทัวร์ส่วนที่เหลือ 30 วันก่อนออกเดินทาง **45 วันก่อนเดินทางสำหรับช่วงสงกรานต์และปีใหม่**
3.4 กรณีวันเดินทางน้อยกว่า 21 วัน หรือราคาทัวร์ไปโรมันชั่น ต้องชำระค่าทัวร์เต็มจำนวนเท่านั้น



TAT No.11/02024

บริษัท ควอลิตี้ เอ็กซ์เพรส จำกัด

QUALITY EXPRESS CO.,LTD.

275/5,275/6,275/7 อาคารซี ชั้น 1 ถนนรัชดาภิเษก แขวงดินแดง เขตดินแดง
จังหวัด กรุงเทพมหานคร 10400

Tel : 02-277-9999, 02-511-3000
Email : info@qualityexpress.co.th
Website : www.qualityexpress.co.th
Facebook : QualityExpress
Instagram : quality_express
Line : @qualityexpress



5. กรณีผู้เดินทางที่ต้องการความช่วยเหลือเป็นพิเศษ เช่น การขอใช้วีลแชร์ที่สนามบิน กรุณาแจ้งบริษัทฯ อย่างน้อย 7 วันก่อนการเดินทาง หรือเริ่มตั้งแต่ท่านจองตั๋ว มิฉะนั้นทางบริษัทฯไม่สามารถจัดการได้ล่วงหน้า ทางบริษัทฯขอสงวนสิทธิ์ในการเรียกเก็บค่าใช้จ่ายตามจริงที่เกิดขึ้นกับผู้เดินทาง (ถ้ามี)
6. กรณีใช้หนังสือเดินทางราชการ (เล่มน้ำเงิน) เดินทางเพื่อการท่องเที่ยวเกี่ยวกับคณะทัวร์ หากท่านถูกปฏิเสธในการเข้า – ออกประเทศใด ๆ ก็ตาม ทางบริษัทฯ ขอสงวนสิทธิ์ไม่คืนค่าทัวร์และรับผิดชอบใด ๆ ทั้งสิ้น
7. มัคคุเทศก์ พนักงาน หรือตัวแทนของทางบริษัท ไม่มีอำนาจในการให้คำสัญญาใดๆ แทนบริษัท เว้นแต่มีเอกสารลงนามโดยผู้มีอำนาจของบริษัทกำกับเท่านั้น

เงื่อนไขการยกเลิก

****กรณีการขอยกเลิกการเดินทาง หรือเลื่อนการเดินทาง นักท่องเที่ยวหรือตัวแทนจำหน่าย(ผู้มีชื่อในเอกสารการจอง) จะต้องแพกซ์ อีเมลล์ หรือ มาเซ็นเอกสารการยกเลิกที่บริษัท อย่างใดอย่างหนึ่ง เพื่อเป็นการแจ้งยกเลิกกับทางบริษัทอย่างเป็นทางการเป็นลายลักษณ์อักษร (ทางบริษัทไม่ขอรับยกเลิกการจอง ผ่านทางโทรศัพท์ไม่ว่ากรณีใดๆ) **กรณีนักท่องเที่ยวหรือตัวแทนจำหน่าย ต้องการขอรับเงินค่าบริการคืน นักท่องเที่ยวหรือตัวแทนจำหน่าย (ผู้มีชื่อในเอกสารการจอง) จะต้องแพกซ์ อีเมลล์ หรือ มาเซ็นเอกสารการขอรับเงินคืนที่บริษัท อย่างใดอย่างหนึ่ง เพื่อทำเรื่องขอรับเงินค่าบริการคืน โดยแนบหนังสือมอบอำนาจพร้อมหลักฐานประกอบการมอบอำนาจ หลักฐานการชำระเงินค่าบริการต่างๆ และหน้าสมุดบัญชีธนาคารที่ต้องการให้นำเงินเข้าให้ครบถ้วน โดยมีเงื่อนไขการคืนเงินค่าบริการ ตาม “ประกาศคณะกรรมการธุรกิจนำเที่ยวและมััคคุเทศก์ เรื่อง หลักเกณฑ์เกี่ยวกับการกำหนดอัตราการจ่ายเงินค่าบริการคืนให้แก่นักท่องเที่ยว พ.ศ. 2563” ดังนี้**

1. ยกเลิก ไม่น้อยกว่า 30 วันก่อนการเดินทาง (ไม่นับวันเดินทาง) คืนเงินค่าทัวร์เต็มจำนวน ยกเว้น ค่าใช้จ่ายที่เกิดขึ้นจริงเพื่อการเตรียมการนำเที่ยว ทั้งหมด เช่น ค่ามัดจำตัวเครื่อง ค่าบริการแลนด์ ต่างประเทศ เป็นต้น”

2. ยกเลิก ไม่น้อยกว่า 15-29 วันก่อนเดินทาง (ไม่นับวันเดินทาง) คืนเงินร้อยละ 50 ของค่าทัวร์ทั้งหมด ยกเว้น ค่าใช้จ่ายที่เกิดขึ้นจริงเพื่อการเตรียมการนำเที่ยว ทั้งหมด เช่น ค่ามัดจำตัวเครื่อง ค่าบริการแลนด์ ต่างประเทศ เป็นต้น”

3. ยกเลิก น้อยกว่า 15 วันก่อนการเดินทาง ทางบริษัทฯขอสงวนสิทธิ์ ไม่คืนเงินค่าทัวร์ทั้งหมด

**** การจ่ายเงินคืนแก่นักท่องเที่ยวตามข้อกำหนดด้านบน ซึ่งมีการหักเงินในบางส่วนนั้น เนื่องจากทางบริษัทมีค่าใช้จ่ายที่ได้จ่ายจริงเพื่อการเตรียมการนำเที่ยวไปแล้ว เช่น การมัดจำที่นั่งบัตรโดยสารเครื่องบิน การจองที่พัก และ ค่าใช้จ่ายที่จำเป็นอื่นๆ เป็นต้น ****



TAT No.11/02024

บริษัท ควอลิตี้ เอ็กซ์เพรส จำกัด

QUALITY EXPRESS CO.,LTD.

275/5,275/6,275/7 อาคารซี ชั้น 1 ถนนรัชดาภิเษก แขวงดินแดง เขตดินแดง
จังหวัด กรุงเทพมหานคร 10400

Tel : 02-277-9999, 02-511-3000
Email : info@qualityexpress.co.th
Website : www.qualityexpress.co.th
Facebook : QualityExpress
Instagram : quality_express
Line : @qualityexpress



4. การยกเลิกเดินทางกับกรุ๊ปที่ออกเดินทางช่วงเทศกาลวันหยุด เช่น ปีใหม่, สงกรานต์ เป็นต้น บางสายการบินมีการกำหนดมัดจำที่นั่งกับสายการบินและค่ามัดจำที่พักรวมถึงเที่ยวบินพิเศษ เช่น CHARTER FLIGHT จะไม่มีการคืนเงินมัดจำ หรือ ค่าทัวร์ทั้งหมดที่ชำระแล้ว ไม่ว่าจะยกเลิกด้วยกรณีใดๆ

***ในกรณี มีเหตุให้ต้องยกเลิกการเดินทางที่บริษัทได้โฆษณาไว้ ซึ่งมีใช้ความผิดของบริษัทเอง ทางบริษัทยินดีคืนเงินค่าบริการตามที่ลูกค้าได้ชำระมาแล้ว เต็มจำนวน โดยต้องมีระยะเวลาไม่น้อยกว่า 30 วัน ก่อนการเดินทาง โปรดอ่านข้อความให้ถี่ถ้วนก่อนการจองทัวร์ทุกครั้ง เพื่อประโยชน์แก่ตัวท่านเอง ***

5. กรณีที่กองตรวจคนเข้าเมืองทั้งกรุงเทพฯ และในต่างประเทศ ปฏิเสธมิให้เดินทางออก หรือ เข้าประเทศที่ระบุไว้ในรายการเดินทาง บริษัทฯ ขอสงวนสิทธิ์ที่จะไม่คืนค่าทัวร์ไม่ว่ากรณีใดๆ ทั้งสิ้น

** สำคัญ !! บริษัททำธุรกิจเพื่อการท่องเที่ยวเท่านั้น ไม่สนับสนุนให้ลูกค้าเดินทางเข้าประเทศโดยผิดกฎหมายและในขั้นตอนการผ่านการตรวจคนเข้าเมือง ทั้งไทยและจีน ขึ้นอยู่กับการพิจารณาของเจ้าหน้าที่เท่านั้น ลูกค้าทุกท่านต้องผ่านการตรวจคนเข้าเมืองด้วยตัวของท่านเอง ทางมัคคุเทศก์ไม่สามารถให้ความช่วยเหลือใดๆได้ทั้งสิ้น **

6. เมื่อท่านออกเดินทางไปกับคณะแล้ว ถ้าท่านงดการใช้บริการรายการใดรายการหนึ่ง หรือไม่เดินทางพร้อมคณะถือว่าท่านสละสิทธิ์ ไม่อาจเรียกร้องค่าบริการและเงินมัดจำคืน ไม่ว่าจะกรณีใดๆ ทั้งสิ้น

โปรดตรวจสอบ PASSPORT : กรุณานำพาสปอร์ตติดตัวมาในวันเดินทาง พาสปอร์ตต้องมีอายุไม่ต่ำกว่า 6 เดือน หรือ 180 วัน ขึ้นไปก่อนการเดินทาง และต้องมีหน้ากระดาษอย่างต่ำ 6 หน้า

หมายเหตุ : สำหรับผู้เดินทางที่อายุไม่ถึง 18 ปี และไม่ได้เดินทางกับบิดา มารดา ต้องมีจดหมายยินยอมให้บุตรเดินทางไปยังประเทศจากบิดาหรือมารดาแนบมาด้วย



สำคัญ โปรดอ่านเงื่อนไขที่ท่านควรรทราบ

ข้อมูลสำคัญเกี่ยวกับสายการบิน

การจัดที่นั่งบนเครื่องบินจะเป็นไปตามที่สายการบินเป็นผู้กำหนด โดยจะเป็นการรับตามระบบ ไม่สามารถเลือกที่นั่งและที่นั่งอาจจะไม่ได้ติดกัน ซึ่งทางบริษัทไม่สามารถเข้าไปจัดการได้แต่อย่างใด



ข้อมูลสำคัญเกี่ยวกับโรงแรมที่พัก

ห้องพักโรงแรมอาจแตกต่างกัน จึงทำให้ห้องพักแบบห้องเดี่ยว (Single) ห้องพักรู (Twin / Double) และห้องพัก แบบ 3 ท่าน (Triple) อาจจะไม่ได้อยู่ในตึกเดียวกัน หรือชั้นเดียวกัน



เงื่อนไข และข้อควรทราบอื่นๆ ที่ท่านควรรทราบ

รายการทัวร์สามารถสลับ สับเปลี่ยน หรือลด ตามสภาพอากาศและความเหมาะสม โดยคำนึงถึงความปลอดภัยของผู้เดินทางเป็นหลัก โดยไม่ต้องแจ้งให้ทราบล่วงหน้า



หากทำการชำระเงินแล้ว

ทางบริษัทขอสงวนสิทธิ์ในการถือว่าท่านยอมรับเงื่อนไข ดังกล่าวแล้ว ทางบริษัทถือว่าจะไม่มีการฟ้องร้องใดๆ เนื่องจากท่านได้ยอมรับเงื่อนไขในการให้บริการแล้ว

