



บริษัท คิวอลิตี้ เอ็กซ์เพรส จำกัด  
QUALITY EXPRESS CO.,LTD.

275/5,275/6,275/7 อาคารซี ชั้น 1 ถนนรัชดาภิเษก แขวงดินแดง เขตดินแดง  
จังหวัด กรุงเทพมหานคร 10400

TAT No.11/02024

02-277-9999  
02-511-3000


Email : info@qualityexpress.co.th  
Website : www.qualityexpress.co.th



@qualityexpress QualityExpress quality\_express

# HOKKAIDO HAKODATE WINTER NEW YEAR

## 6D 4N โดยสายการบินไทย [TG]



GQ2CTS-013



# HOKKAIDO

## HAKODATE NEW YEAR


**6D 4N** 

**ฉลองปีใหม่**  
2023





ราคาเพียง

# 79,900.-

**29 ธ.ค. 65-03 ม.ค. 66 (ปีใหม่)**

- นั่งกระเช้าชมวิวทิวทัศน์เมืองฮาโกดาเตะยามค่ำคืน
  - กิจกรรมภาคเลื่อนหิมะ ณ ลานสกี
  - ชมเมืองท่าบรรยากาศสุดโรแมนติก ที่คลองโอดารุ
  - ชมพาเหรดเพนกวิน • สูดฟีนแช่ออนเซนสไตล์ญี่ปุ่น
- ช้อปปิ้งสุดเพลิน JR TOWER, ถนนทานุกิโคจิ
  - MITSUI OUTLET PARK SAPPORO
  - พิเศษ!! เมนูปังย่างพร้อมปู แบบไม่อั้น



บริษัท ควอลิตี้ เอ็กซ์เพรส จำกัด

QUALITY EXPRESS CO.,LTD.

275/5,275/6,275/7 อาคารซี ชั้น 1 ถนนรัชดาภิเษก แขวงดินแดง เขตดินแดง  
จังหวัด กรุงเทพมหานคร 10400

Tel : 02-277-9999, 02-511-3000  
Email : info@qualityexpress.co.th  
Website : www.qualityexpress.co.th  
Facebook : QualityExpress  
Instagram : quality\_express  
Line : @qualityexpress



## Hi light

หุบเขานรกจิโกกุทานิ | นั่งกระเช้าชมวิวฮาโกดาเตะ | ภูเขาไฟโชวะชินซัน | ชมพาเหรดเพนกวิน | อีสาระกิจกรรมลานสกี |  
เดินเล่นโอตารุ | Shopping **จุใจกับ** MITSUI OUTLET PARK SAPPORO, JR TOWER, ถนนทานุกิโคจิ | พักนอนเซ็น 2 คืน

### เส้นทางการเดินทาง

ราคาแนะนำเริ่มต้นเพียง **79,900.-**

วัน	โปรแกรมการเดินทาง	เช้า	กลางวัน	ค่ำ	โรงแรมที่พัก
1	กรุงเทพฯ (สนามบินสุวรรณภูมิ) – ชีบโปโร (สนามบินชิโตเสะ) (TG670 23.55-08.20+1)				
2	ชีบโปโร (สนามบินชิโตเสะ) – โนโบริเบทสึ – สวนสัตว์นิกเซมมาริน – ชมพาเหรดเพนกวิน – หุบเขานรกจิโกกุทานิ – ภูเขาไฟโชวะชิน ซัน – ฟาร์มหมีสีน้ำตาล - ทะเลสาบโทยะ – แชน้ำแร่ธรรมชาติ				TOYA KANKO HOTEL หรือเทียบเท่า [๗]
3	กิจกรรมลานสกี – เมืองฮาโกดาเตะ – ย่านโมโตมาจิ – นั่ง กระเช้าชมวิวฮาโกดาเตะ – แชน้ำแร่ธรรมชาติ				HEWITT RESORT HAKODATE [๗] หรือเทียบเท่า
4	ตลาดเช้าฮาโกดาเตะ – โกดังอิฐแดง – เมืองชีบโปโร – ช้อปปี้ง JR TOWER – ช้อปปี้งทานุกิโคจิ – SAPPORO WHITE ILLUMINATION – บุฟเฟ่เมนูบุแบบไม่อัน				MERCURE SAPPOROHOTEL หรือเทียบเท่า
5	ศาลเจ้าฮอกไกโด – โอตารุ – คลองโอตารุ – พิพิธภัณฑ์กล่อง ดนตรี – โรงเป่าแก้วคิตาอิชิ – โรงงานช็อคโกแลตอิชิยะ – ร้าน จำหน่ายของฝาก – เนินแห่งพระพุทธรเจ้า – โมอายแห่งเมืองฮอก ไกโด - MITSUI OUTLET PARK SAPPORO			<b>อีสาระ</b>	MERCURE SAPPOROHOTEL หรือเทียบเท่า
6	ชีบโปโร (สนามบินชิโตเสะ) – กรุงเทพฯ (สนามบินสุวรรณภูมิ) (TG671 10.00-15.50)				



## โปรแกรมการเดินทาง

วันที่ 1 กรุงเทพฯ (สนามบินสุวรรณภูมิ) – ซัปโปโร (สนามบินชิโตเซะ) (TG670 23.55-08.20+1)

20.00 น. พร้อมกันที่สนามบินสุวรรณภูมิ ประตูหมายเลข 2 เคาน์เตอร์ C สายการบินไทย เจ้าหน้าที่ ให้การต้อนรับและอำนวยความสะดวกด้านเอกสารและสัมภาระ


23.55 น. ออกเดินทางสู่ สนามบินชิโตเซะ ประเทศญี่ปุ่น โดย สายการบินไทย เที่ยวบินที่ TG 670 (สายการบินมีบริการอาหารและเครื่องตีบนเครื่องบิน)

วันที่ 2 ซัปโปโร (สนามบินชิโตเซะ) – โนโบริเบทสึ – สวนสัตว์นิกเซ่มาริน – ชมพาเหรดเพนกวิน – หุบเขานรกจิกุกุดานิ – ภูเขาไฟโซวะชินซัน – ฟาร์มหมีสึน้ำตาล - ทะเลสาบโทยะ – แชน้ำแร่ธรรมชาติ

08.20 น. เดินทางถึง สนามบินชิโตเซะ ประเทศญี่ปุ่น (เวลาท้องถิ่นเร็วกว่าเวลาประเทศไทย 2 ชม.) ผ่านขั้นตอนการตรวจคนเข้าเมือง ด้านศุลกากร และรับกระเป๋าเรียบร้อยแล้ว **[สำคัญมาก!!ไม่อนุญาตให้นำอาหารสด จำพวก เนื้อสัตว์ พืช ผัก ผลไม้ เข้าประเทศญี่ปุ่นหากฝ่าฝืนมีโทษจำปรับได้]**

**เมืองโนโบริเบทสึ** เมืองตากอากาศที่มีชื่อเสียงแห่งหนึ่งของเกาะฮอกไกโด นำท่านเข้าชม สวนสัตว์นิกเซ่ มารินพาร์ค สร้างขึ้นในสไตล์ปราสาทโบราณแบบยุโรป โดยแบ่งโซนความเรียงจัดแสดงสัตว์น้ำ มีทางเดินใต้น้ำมีสัตว์ที่อาศัยในกระแสน้ำอุ่น กับกระแสน้ำเย็น ให้ท่านได้เพลิดเพลินกับการเดินชมสัตว์น้ำชนิดต่างๆ อาทิ เช่น แมวน้ำ เพนกวิน โชว์ปลาโลมา สิงโตทะเล **ไฮไลท์สำคัญ!!** ชมการเดินขบวนพาเหรดของนกเพนกวินที่ให้ท่านได้ชมอย่างใกล้ชิด



กลางวัน  บริการอาหารกลางวัน ณ ร้านอาหาร

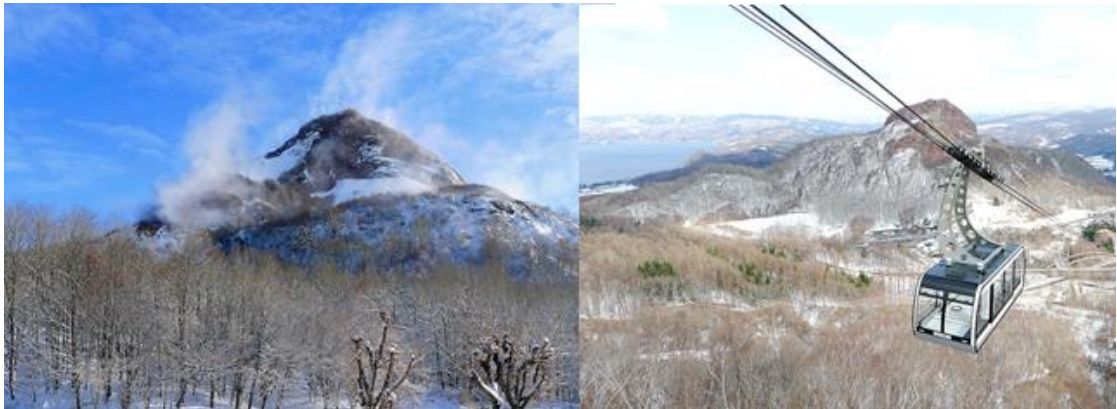
**หุบเขานรกจิกุกุดานิ (Jigokudani)** หรือเรียกอีกอย่างว่า “หุบเขานรก” อยู่ในเขตอุทยานแห่งชาติ Shikotsu-Toya เมือง Noboribetsu ที่เรียกว่าหุบเขานรกนั้น เพราะที่นี้มีทั้งบ่อโคลนและบ่อน้ำร้อนที่เดือดตามธรรมชาติกระจายไปทั่วบริเวณที่มีควันร้อนๆ พวยพุ่งขึ้นมาอยู่ตลอดเวลา และถือเป็นแหล่งกำเนิดน้ำแร่และออนเซ็นที่มีชื่อเสียงที่สุดบนเกาะฮอกไกโด ทางเข้าหุบเขาจะมีสัญลักษณ์เป็นยักษ์สีแดงตัวใหญ่ถือตะบองคอยต้อนรับเป็นยักษ์ที่คอยคุ้มกันภัยให้ผู้มาเยือนดั่งนั้นทุกบริเวณพื้นที่ของที่นี่ไม่ว่าจะเป็นร้านขายของที่ระลึกห้องน้ำจะมีป้ายต่างๆที่มีสัญลักษณ์รูปยักษ์ให้เห็นโดดเด่นเป็น



เอกลักษณ์



ชมภูเขาไฟโชวะชินซัน (Showa Shinzan) ซึ่งมีอนุสาวรีย์บุรุษไปรษณีย์ผู้ค้นพบความเคลื่อนไหวและการเกิดขึ้นมาใหม่ของภูเขาไฟเกิดใหม่ประมาณปี ค.ศ.1944 -1945 ภูเขาไฟน้องใหม่ที่เกิดจากการสั่นสะเทือนของผิวโลกในปี 1946 ซึ่งระเบิดปะทุติดต่อกันนานถึง 2 ปีจนกลายมาเป็นภูเขาไฟโชวะชินซัน ดังที่เห็นอยู่ปัจจุบันอยู่ในความดูแลของรัฐบาลในฐานะเป็น “อนุสรณ์ทางธรรมชาติแห่งพิเศษ” พร้อมบันทึกภาพเป็นที่ระลึก



ชมฟาร์มหมียูภูเขาไฟโชวะชินซัน (Showa-Shinzan Bear Park) เป็นสถานที่เพาะพันธุ์หมีสีน้ำตาลที่มีตั้งแต่เจ้าหมีตัวเล็กๆ ไปจนถึงหมีโตเต็มวัยที่นี้ไม่ดุร้ายเพราะหมีที่นี่ได้รับการดูแลและฝึกให้คุ้นเคยกับคนท่านจะได้เห็นภาพที่น่ารักน่าเอ็นดู น้องหมีโชว์ลีลาอ่อนขออาหารจากนักท่องเที่ยว ที่นี้นักท่องเที่ยวสามารถป้อนอาหารเหล่าหมีทั้งหลายด้วย ขนมปังและแอปเปิ้ล ซึ่งจะมีจุดจำหน่ายอาหารหมี

ค่า

📍 บริการอาหารค่ำ ณ ห้องอาหารของโรงแรม

ที่พัก

🏠 นำท่านเดินทางเข้าสู่ที่พักโรงแรม TOYA KANKO HOTEL หรือเทียบเท่า

📄 **ผู้โดยสารกับการเชื่อมต่อออนไลน์จากรัฐธรรมนูญไทยสู่ญี่ปุ่น**

วันที่ 3

กิจกรรมลานสกี – เมืองฮาโกดาเตะ – ย่านโมโตมาจิ — นั่งกระเช้าชมวิวฮาโกดาเตะ – แชน้ำแร่ธรรมชาติ

เช้า

📍 บริการอาหารเช้า ณ ห้องอาหารภายในโรงแรม

อิสระเพลิดเพลินกับการสัมผัสเล่นหิมะและสนุกสนานกับ กิจกรรม ณ ลานสกี มีกิจกรรมมากมายให้ท่านได้เลือกไม่ว่าจะ



เป็น Snow mobile, Snow Rafting, Snow shoes, Ice Fishing

**\*\* ไม่รวมอัตราค่าเช่าอุปกรณ์, ชุดสำหรับเล่นสกี, ค่าคอร์สในการเล่นกิจกรรม และ เครื่องเล่นทุกชนิด \*\***



กลางวัน

**🕒 บริการอาหารกลางวัน ณ ร้านอาหาร**

**เมืองฮาโกดาเตะ (Hakodate)** เป็นเมืองที่ตั้งอยู่ตอนใต้สุดของเกาะฮอกไกโด เป็นเมืองใหญ่อันดับ 3 ของเกาะ เมื่อครั้งอดีตได้เป็นเมืองท่าที่มีการค้าขายกับชาวต่างชาติฝั่งตะวันตก ซึ่งทำให้วัฒนธรรมตะวันตกได้เข้ามามีบทบาทในเมือง ซึ่งเราจะพบเห็นได้จากโบสถ์คริสต์ ร้านอาหาร อาคารบ้านเรือนเก่าแบบตะวันตกที่ตั้งอยู่ริมเนินเขา อาคารอิฐแดงโกดัง เก้าริมห้าเรือ ถนนหนทางที่กว้าง รถรางเก่าและทางเดินเท้าที่ปูด้วยหิน ประกอบกับเพลงที่เปิดทางเสียงตามสายให้ได้ยินทั่วเมือง เสริมบรรยากาศให้ฮาโกดาเตะเป็นเมืองที่สวยงามที่สุดแสนโรแมนติก

**ชมเมืองย่านโมโตมาจิ (Motomachi)** จากเชิงเขาฮาโกดาเตะ มีถนนลาดชัน 19 สายมุ่งตรงสู่ท่าเรือ ถนนเหล่านี้เป็นที่นิยมในหมู่ผู้รักการเดินเที่ยวชมวิว เนื่องจากเรียงรายไปด้วยอาคารต่างๆ ที่มีเอกลักษณ์และมีภูมิทัศน์อันหลากหลายเมื่อครั้งอดีตได้เป็นเมืองท่าที่มีการค้าขายกับชาวต่างชาติฝั่งตะวันตก ซึ่งทำให้วัฒนธรรมตะวันตกได้เข้ามามีบทบาทในเมืองฮาโกดาเตะ ซึ่งท่านจะพบเห็นจากโบสถ์คริสต์ ร้านอาหาร อาคารบ้านเรือนเก่าแบบตะวันตกที่ตั้งอยู่ริมเนินเขา

**นั่งกระเช้าไฟฟ้าขึ้นสู่ยอดเขาฮาโกดาเตะ (Mt.Hakodate Ropeway)** ซึ่งเปรียบเสมือนสัญลักษณ์ของเมืองฮาโกดาเตะ (ใช้เวลาประมาณ 20 นาที) ขึ้นไปจุดชมวิวที่จะเห็นทัศนียภาพที่สวยงามที่สุดของเมือง ที่มีน้ำทะเลขนานบอยู่ทั้ง 2 ด้านเป็นคอคอดกระ เมื่อยามค่ำคืนบ้านเรือนและถนนหนทางจะเปิดไฟ จึงทำให้เห็นแสงระยิบระยับและยังถือเป็น 1 ใน 3 ทิวทัศน์ยามค่ำคืนอันงดงามของญี่ปุ่น (โดยอีกสองแห่งคือ ภูเขาอินาสะ เมืองนางาซากิ กับ ภูเขาโรคโกะ เมืองโกเบ)



ค่ำ

**🕒 บริการอาหารค่ำ ณ ห้องอาหารของโรงแรม**

ที่พัก

**🏠 นำท่านเดินทางเข้าสู่ที่พัก HEWITT RESORT HAKODATE หรือเทียบเท่า**



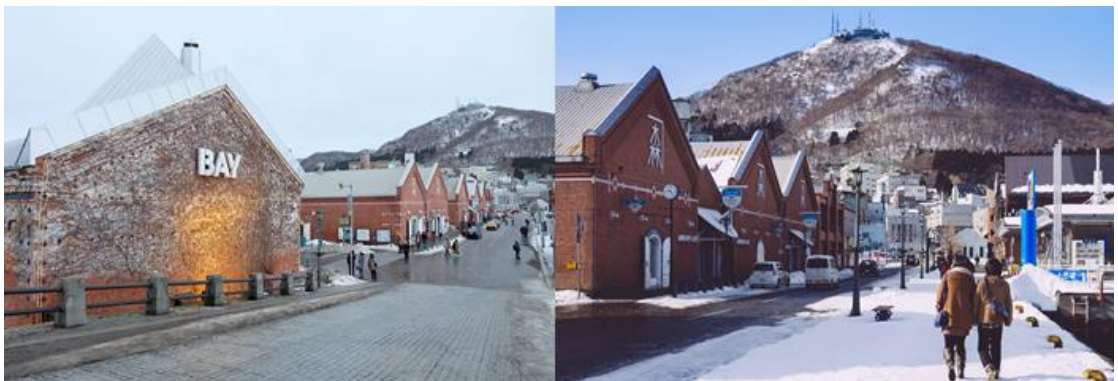
**หลังอาหารค่ำ ให้ท่านได้ผ่อนคลายกับการแช่ออนเซ็นจากแร่ธรรมชาติสไตล์ญี่ปุ่น**

**วันที่ 4 ตลาดเช้าฮาโกดาเตะ – โกดังอิฐแดง – เมืองซัปโปโร – ช้อปปิ้ง JR TOWER – ช้อปปิ้งทานุกิโคจิ – SAPPORO WHITE ILLUMINATION – บุฟเฟ่เมนูบุ แบบไม่อัน**

**เช้า บริการอาหารเช้า ณ ห้องอาหารภายในโรงแรม**

**ตลาดเช้าฮาโกดาเตะ (Hakodate Morning Market)** ให้ท่านได้เพลิดเพลินกับการเลือกซื้อเลือกชมอาหารทะเลชั้นดีของเกาะฮอกไกโด ไม่ว่าจะเป็นปูหลายหลายชนิด ปลาแซลมอน ปลาหมึก ไช้หอยเม่น กุ้ง ที่มีทั้งแบบสดและแบบแห้งหรือจะเป็นผลไม้ขึ้นชื่อตามฤดูกาลและผักพื้นเมืองหลากหลายชนิด

**โกดังอิฐแดง หรือ โกดังคานะโมริ (Kanamori Soko)** สัญลักษณ์อีกแห่งหนึ่งของฮาโกดาเตะ โกดังเก็บสินค้าของเมือง แม้อาคารที่เห็นจะเป็นอาคารใหม่ที่ถูกรื้อสร้างขึ้นมาทดแทนอาคารหลังเก่า ซึ่งถูกไฟไหม้ครั้งใหญ่เผาทำลายไปเมื่อปี 1970 แต่ยังคงเอกลักษณ์และความโดดเด่นของสถาปัตยกรรมแบบดั้งเดิม



**กลางวัน บริการอาหารกลางวัน ณ ร้านอาหาร**

**เดินทางสู่เมืองซัปโปโร นำท่านช้อปปิ้ง JR TOWER** แหล่งที่ตั้งของห้างสรรพสินค้าชื่อดังและร้านค้ามากมายให้ท่านได้ช้อปปิ้ง เช่น ร้าน BIC CAMERA จำหน่ายกล้องดิจิทัล, เครื่องใช้ไฟฟ้าและอิเล็กทรอนิกส์,ร้าน 100 เยน,ร้าน UNIQLO ขายเสื้อผ้าแฟชั่นวัยรุ่นอื่นๆ อีกมากมาย นอกจากนั้นบนชั้น 10 ของตึก ESTA ยังมี พิพิธภัณฑ์ราเมน เป็นแหล่งรวมราเมนชื่อดังทั่วทั้งเกาะฮอกไกโด มาอยู่รวมกันที่นี่ ให้นักท่องเที่ยวที่ชื่นชอบราเมนได้ลิ้มรสชิมราเมนจากเมืองต่างๆ ได้อย่างจุใจ

**ช้อปปิ้งถนนทานุกิโคจิ (Tanukikoji)** เป็นย่านช้อปปิ้งเก่าแก่ ที่เปิดให้บริการยาวนานกว่า 100 ปี จุดเด่นของย่านนี้คือการสร้างหลังคาที่คลุมทั่วตลาด ไม่ว่าจะฝนตก แดดออก พายุหิมะ เข้าก็สามารถมาเดินช้อปปิ้งได้อย่างสบายใจ นอกจากนี้ยังมีร้านค้ามากถึง 200 ร้าน โดยมีความยาวประมาณ 1 กิโลเมตรสวนสินค้าก็มีทั้งเสื้อผ้าและรองเท้าแบรนด์ ดังอย่าง Uniqlo, New Balance, Adidas, Puma เป็นต้น และที่จะพลาดไม่ได้เลยก็คือร้าน Daiso ที่ทุกอย่างราคา 100 เยน รวมไปถึงร้าน Donki ที่มีขายทุกอย่างตั้งแต่เครื่องใช้ไฟฟ้าไปถึงเครื่องสำอางค์ในราคาที่ถูกจนน่าตกใจหรือถ้าเดินจนหมดแรงที่นี่ก็มีร้านอาหารต่างๆหลายร้านคอยให้บริการอยู่ด้วย



ซัปโปโร ไวท์ อิลลูมินเนชัน [Sapporo White Illumination] นับเป็นเทศกาลงานแสดงไฟประจำฤดูหนาวของซัปโปโร โดยจัดขึ้นที่สวนโอโดริเป็นประจำทุกปี ซึ่งภายในงาน มีการจัดแสดงชิ้นงานมากมายหลากหลายแบบ ประดับประดาไปด้วยดวงไฟมากมาย ซึ่งในช่วงคริสมาสจะขยายเวลาเปิดไฟถึงเที่ยงคืนทีเดียว



- ☎ บริการอาหารค่ำ ณ ร้านอาหาร บุฟเฟต์ปิ้งย่าง ชาบูย่างและเนื้อชนิดต่างๆ แบบไม่อั้น
- 🏠 นำท่านเดินทางเข้าสู่ที่พักโรงแรม MERCURE SAPPORO HOTEL หรือเทียบเท่า

**วันที่ 5** ศาลเจ้าฮอกไกโด – โอตารุ – คลองโอตารุ – พิพิธภัณฑ์กล่องดนตรี – โรงเป่าแก้วคิตาอิชิ – โรงงานช็อคโกแลตอิชิยะ – ร้านจำหน่ายของฝาก – เนินแห่งพระพุทธรูปเจ้า – โมอายแห่งเมืองฮอกไกโด – MITSUI OUTLET PARK SAPPORO

**เช้า** ☎ บริการอาหารเช้า ณ ห้องอาหารภายในโรงแรม

**ศาลเจ้าฮอกไกโด (Hokkaido shrine)** ศาลเจ้าแห่งนี้ตั้งอยู่ที่ซัปโปโร เป็นศาลเจ้าศาสนาพุทธนิกายชินโตถือเป็นศาลเจ้าที่มีความเก่าแก่แห่งหนึ่งในเกาะฮอกไกโด ถูกสร้างขึ้นในปี ค.ศ. 1871 ในปัจจุบันก็ยังคงมีความเกี่ยวข้องกับวิถีชีวิตของชาวฮอกไกโดอย่างลึกซึ้ง เริ่มตั้งแต่การมาสักการะในวันปีใหม่ การบัตเป่ารังควาญ วันเซ็ตสึบุเน พิธีสมรสและอื่นๆ เป็นต้น ในเขตศาลเจ้าที่มีธรรมชาติอุดมสมบูรณ์ มีกระรอกป่ามาเยี่ยมทักทาย



**เมืองโอตารุ (Otaru)** เป็นเมืองที่สำคัญสำหรับซัปโปโร นำท่านชม **คลองโอตารุ (Otaru Canal)** ที่มีความยาว 1.5 กิโลเมตร ถือเป็นสัญลักษณ์ของเมืองโอตารุ โดยมีโกดังเก่าบริเวณโดยรอบปรับปรุงเป็นร้านอาหารเรียงรายอยู่ คลองแห่งนี้สร้างเมื่อปี 1923 โดยสร้างขึ้นจากการถมทะเล เพื่อใช้สำหรับเป็นเส้นทางการขนถ่ายสินค้ามาเก็บไว้ที่โกดัง แต่ภายหลังได้เลิกใช้และมีการถมคลองครั้งหนึ่งเพื่อทำถนนหลวงสาย 17 แล้วเหลืออีกครึ่งหนึ่งไว้เป็นสถานที่ท่องเที่ยว โดยมีการสร้างถนนเรียบคลองด้วยอิฐแดงเป็นทางเดินเท้ากว้างประมาณ 2 เมตร



**พิพิธภัณฑ์กล่องดนตรี** พิพิธภัณฑ์กล่องดนตรีโอตารุเป็นหนึ่งในร้านค้าที่ใหญ่ที่สุดของพิพิธภัณฑ์กล่องดนตรีในญี่ปุ่น โดยตัวอาคารมีความเก่าแก่สวยงาม และถือเป็นสถานที่สำคัญทางประวัติศาสตร์ของเมือง



**โรงเป่าแก้วคิตาอิชิ** มีชื่อเสียงทางด้านการเป่าแก้วมายาวนาน โดยในอดีตนั้นจุดประสงค์ของการเป่าแก้วเพื่อใช้เป็นท่อนให้เรือ แต่ปัจจุบันนี้เป้าหมายของการเป่าแก้วเพื่อใช้เป็นของใช้หรือของที่ระลึกแทน ซึ่งโรงเป่าแก้วคิตาอิชิเป็นโรงงานที่มีชื่อเสียงและเก่าแก่ที่สุด โดยก่อตั้งขึ้นตั้งแต่ปี 1901 ท่ามกลางโรงเป่าแก้วที่มีอยู่มากมาย และผลงานที่มีชื่อเสียงมากที่สุด





## กลางวัน

ของโรงงานแห่งนี้ก็คือคอมพิวเตอร์และลูกบอลแก้วนั่นเอง นอกจากนี้ยังมีสวนวิถีการเป่าแก้วให้กับนักท่องเที่ยวด้วย

### 🕒 บริการอาหารกลางวัน ณ ร้านอาหาร

แวะซื้อของฝากที่ โรงงานช็อคโกแลตชิโรอิชิยะ (Shiroi Koibito Park) แหล่งผลิตช็อคโกแลตที่มีชื่อเสียงของญี่ปุ่น ตัวอาคารของโรงงานถูกสร้างขึ้นในสไตล์ยุโรปแวดล้อมไปด้วยสวนดอกไม้ ซึ่งมี ช็อคโกแลตที่ขึ้นชื่อที่สุดของที่นี่คือ Shiroi Koibito ซึ่งมีความหมายว่า ช็อคโกแลตชาวแต่คนรัก ท่านสามารถเลือกซื้อกลับไปให้คนที่ท่านรักทาน หรือว่าซื้อเป็นของฝากติดไม้ติดมือกลับบ้านได้



ร้านจำหน่ายของฝากของที่ระลึก ที่อยู่ไม่ไกลจากตัวเมืองซัปโปโร ภายในมีสินค้าลดราคามากมาย ให้ท่านได้อิสระเลือกซื้อสินค้าภายในร้าน

เนินแห่งพระพุทธรเจ้า หรือ Hill of the Buddha ตั้งอยู่ทางตอนเหนือของเมืองซัปโปโร ที่ถูกออกแบบโดย Mr.Tadao ando สถาปนิกชื่อดังชาวญี่ปุ่น พระพุทธรูปมีความสูงถึง 13.5 เมตร และมีน้ำหนักมากถึง 1500 ตัน ล้อมรอบด้วยธรรมชาติที่สวยงามแตกต่างกันออกไปในแต่ละฤดู ฤดูหนาวก็จะรู้สึกได้ถึงความงดงามของหิมะที่ขาวโพลน นับได้ว่าเป็นอีกหนึ่งสถานที่ๆเรียกได้ว่าเป็น Unseen Hokkaido เลยทีเดียว จากนั้นนำท่านชม **โมอายแห่งเมืองฮอกไกโด** หรือที่เรียกว่า (makomanai takino reien) สร้างขึ้นในปี 1982 มีเนื้อที่ทั้งหมด 1,8000,473 ตารางเมตร ด้านในมีรูปปั้นหินโมอายขนาดใหญ่ตั้งตระหง่านเรียงรายอยู่จำนวนมาก



**ช้อปปิ้ง MITSUI OUTLET PARK SAPPORO** เป็นห้างสรรพสินค้ารูปแบบ Outlet mall ขนาดใหญ่ที่สุดในฮอกไกโด ตั้งอยู่ที่เมือง Kita-Hiroshima ชานเมืองทิศตะวันออกซัปโปโร ใกล้เส้นทางที่ไปยัง สนามบินซิดะเซะ เปิดให้บริการเมื่อเดือนเมษายน ปี 2012 ภายในห้างมีร้านค้าแบรนด์ต่างๆกว่า 128 ร้าน รวมถึงร้านค้าปลอดภาษี ศูนย์อาหารขนาดใหญ่จุ 650 ที่นั่ง และร้านจำหน่ายสินค้าพื้นเมืองและสินค้าจากฟาร์มท้องถิ่นประจำจังหวัดฮอกไกโด



TAT No.11/02024

### บริษัท ควอลิตี้ เอ็กซ์เพรส จำกัด

QUALITY EXPRESS CO.,LTD.

275/5,275/6,275/7 อาคารซี ชั้น 1 ถนนรัชดาภิเษก แขวงดินแดง เขตดินแดง  
จังหวัด กรุงเทพมหานคร 10400

Tel : 02-277-9999, 02-511-3000  
Email : info@qualityexpress.co.th  
Website : www.qualityexpress.co.th  
Facebook : QualityExpress  
Instagram : quality\_express  
Line : @qualityexpress



คำ  
ที่พัก **☉** อีสิริรับประทานอาหารค่ำตามอัธยาศัย ณ แหล่งช้อปปิ้งใน MITSUI OUTLET PARK SAPPORO  
**🏠** นำท่านเดินทางเข้าสู่ที่พักโรงแรม MERCURE SAPPORO HOTEL หรือเทียบเท่า

**วันที่ 6** **ขับไปโร (สนามบินชิโตเซะ) – กรุงเทพฯ (สนามบินสุวรรณภูมิ) (TG671 10.00-15.50)**

**เช้า** **☉ บริการอาหารเช้า ณ ห้องอาหารภายในโรงแรม**

นำท่านเช็คเอาท์ และ ตรวจสอบสัมภาระก่อนเดินทางไปยัง สนามบินชิโตเซะ

ถึง สนามบินชิโตเซะ ทำการเช็คอิน และโหลดกระเป๋าสัมภาระ

10.00 น. ออกเดินทางสู่ กรุงเทพฯ โดยสายการบินไทย เที่ยวบินที่ TG 671 (สายการบินมีบริการอาหารและเครื่องดื่มบนเครื่อง)

15.50 น. เดินทางถึง สนามบินสุวรรณภูมิ กรุงเทพฯ โดยสวัสดิภาพ พร้อมความประทับใจ

**\*\* หากท่านที่ต้องออกตัวภายใน (เครื่องบิน,รถทัวร์,รถไฟ) กรุณาสอบถามที่เจ้าหน้าที่ทุกครั้งก่อนทำการ  
ออกตัวเนื่องจากสายการบินอาจมีการปรับเปลี่ยนไฟล์ท หรือ เวลาบิน โดยไม่ได้แจ้งให้ทราบล่วงหน้า \*\***





TAT No.11/02024

บริษัท คิวเอ็กซ์เพรส จำกัด

QUALITY EXPRESS CO.,LTD.

275/5,275/6,275/7 อาคารซี ชั้น 1 ถนนรัชดาภิเษก แขวงดินแดง เขตดินแดง  
จังหวัด กรุงเทพมหานคร 10400Tel : 02-277-9999, 02-511-3000  
Email : info@qualityexpress.co.th  
Website : www.qualityexpress.co.th  
Facebook : QualityExpress  
Instagram : quality\_express  
Line : @qualityexpress

## HOKKAIDO HAKODATE SKI WINTER NEW YEAR 6วัน 4คืน โดยสายการบินไทย

กำหนดการเดินทาง	ผู้ใหญ่พัก 2-3 ท่าน ท่านละ	เด็กอายุไม่เกิน 12 ปี (เสริมเตียง) ท่านละ	เด็กอายุไม่เกิน 7 ปี (ไม่เสริมเตียง) ท่านละ	พักเดี่ยว ท่านละ	ไม่รวมตัว ท่านละ
29 ธ.ค.65 – 03 ม.ค.66	79,900.-	79,900.-	76,900.-	10,900.-	54,900.-

ราคาเด็กทารก [อายุไม่ถึง 2 ปีบริบูรณ์ ณ วันเดินทางกลับ] ท่านละ 10,500 บาท  
ราคานี้รวมรายการทัวร์ ตัวเครื่องบิน ไม่มีราคาเด็ก เนื่องจากเป็นราคาพิเศษ

ราคาทัวร์ข้างต้นยังไม่รวมค่าทิปมัคคุเทศน์ท้องถิ่นและคนขับรถ รวม 1,500 บาท /ท่าน/ทริป  
หัวหน้าทัวร์ที่ดูแลคณะจากเมืองไทยตามแต่ท่านจะเห็นสมควร  
โปรแกรมอาจจะมีการปรับเปลี่ยนตามความเหมาะสมของสภาพอากาศและฤดูกาล

## เงื่อนไขการให้บริการ

## 1.อัตราค่าบริการนี้รวม

- ค่าตั๋วเครื่องบินไป-กลับ **พร้อมกันทั้งคณะ**
- ค่าอาหารเช้าบนบินทุกแห่งที่มี
- ค่าน้ำหนักกระเป๋าสัมภาระท่านละไม่เกิน 30 กก.
- ค่าที่พักตามที่ระบุในรายการ (พักห้องละ 2 ท่าน)
- ค่าอาหารเช้าตามมื้อที่ระบุในรายการ
- ค่าจ้างมัคคุเทศก์บริการตลอดการเดินทาง
- ค่ารถรับ-ส่ง และนำเที่ยวตามรายการ
- ค่าเข้าชมสถานที่ต่างๆ ตามรายการ
- ค่าประกันอุบัติเหตุระหว่างเดินทาง วงเงินท่านละ 1,000,000 บาท (เงื่อนไขตามกรมธรรม์)

1.1 ค่าตัวโดยสารเครื่องบิน ไป-กลับ ชั้นประหยัด พร้อมค่าภาษีสนามบิน และค่าภาษีน้ำมัน ทุกแห่งตามรายการทัวร์ข้างต้น

## ข้อมูลเพิ่มเติมเกี่ยวกับ ตัวเครื่องบิน

- กรณีที่ท่านมีความประสงค์จะต้องการปรับเปลี่ยนระดับชั้นที่นั่ง จาก ชั้นประหยัด (Economy Class) เป็นชั้นธุรกิจ (Business Class) โดยใช้คะแนนจากบัตรสะสมไมล์ **จะต้องดำเนินการล่วงหน้าก่อนเดินทาง 7 วัน** และหากมีต้องการชำระเงินเพื่ออัปเกรดที่นั่ง **ต้องดำเนินการที่เคาน์เตอร์ของสายการบิน ณ วันเดินทาง ด้วยตัวท่านเอง เท่านั้น**
- ในการเดินทาง ผู้โดยสารจะต้องเดินทางไป-กลับพร้อมกันเป็นหมู่คณะ หากต้องการเลื่อนวันเดินทางกลับก่อน (หรือหลัง) ท่านจะต้องชำระค่าใช้จ่ายส่วนต่างที่สายการบิน และบริษัททัวร์เรียกเก็บเพิ่มเติมก่อนออกตัวโดยสาร
- การจัดที่นั่งบนเครื่องบิน จะเป็นไปตามที่สายการบินเป็นผู้กำหนด ซึ่งทางบริษัทฯ ไม่สามารถเข้าไปจัดการได้แต่อย่างใด



TAT No.11/02024

**บริษัท ควอลิตี้ เอ็กซ์เพรส จำกัด**

QUALITY EXPRESS CO.,LTD.

275/5,275/6,275/7 อาคารซี ชั้น 1 ถนนรัชดาภิเษก แขวงดินแดง เขตดินแดง  
จังหวัด กรุงเทพมหานคร 10400Tel : 02-277-9999, 02-511-3000  
Email : info@qualityexpress.co.th  
Website : www.qualityexpress.co.th  
Facebook : QualityExpress  
Instagram : quality\_express  
Line : @qualityexpress

- ในกรณีที่ลูกค้าต้องออกตัวโดยสารเครื่องบินภายในประเทศ กรุณาติดต่อเจ้าหน้าที่ของบริษัทฯล่วงหน้าทุกครั้ง เพื่อตรวจสอบว่ากรุ๊ปมีการออกเดินทางแน่นอนหรือไม่ มิฉะนั้นทางบริษัทฯจะไม่รับผิดชอบใดๆ หากกรุ๊ปไม่สามารถเดินทางได้ และท่านได้ออกตัวไปแล้ว

**1.2 ค่าที่พัก** ประเภทห้อง ละ 2-3 ท่าน ตามโรงแรมที่ระบุไว้ในรายการ หรือ ระดับเทียบเท่า**ข้อมูลเพิ่มเติมเกี่ยวกับ โรงแรมที่พัก**

- เนื่องจากการวางแผนแบบห้องพักของแต่ละโรงแรมในญี่ปุ่นแตกต่างกัน จึงอาจทำให้ห้องพักแบบห้องเดี่ยว (Single) , ห้องพักคู่ (Twin / Double) และห้องพักแบบ 3 ท่าน (Triple) อาจจะไม่ได้อยู่ในชั้นเดียวกัน หรือ อยู่ติดกัน \*\*ในกรณีที่ท่านจองห้องพักแบบ TRIPLE [ 2 เตียง + 1 ที่นอนเสริม ] แล้วทางโรงแรมไม่สามารถจัดหาห้องพัก แบบ TRIPLE ได้ ทางบริษัทฯขอสงวนสิทธิ์ในการจัดห้องพักแบบ แยก 2 ห้อง คือ [1TWN+1 SGL] แทน \*\*
- กรณีมีการจัดงานประชุมนานาชาติ (TRADE FAIR) ซึ่งเป็นผลให้ค่าโรงแรมสูงขึ้นมาก และห้องพักในตัวเมืองเต็ม บริษัทฯขอสงวนสิทธิ์ในการปรับเปลี่ยน หรือ ย้ายเมือง เพื่อให้เกิดความเหมาะสมกับโปรแกรมทัวร์

**1.3 ค่าอาหาร, ค่าเข้าชมสถานที่ท่องเที่ยว และ ค่ายานพาหนะทุกชนิด** ตามที่ระบุไว้ในรายการทัวร์ข้างต้น**1.4 เจ้าหน้าที่บริษัท ฯ หรือมัคคุเทศก์** คอยอำนวยความสะดวกทุกท่านตลอดการเดินทาง**1.5 ค่าน้ำหนักสัมภาระ (รวมในตัวเครื่องบิน)** โดยทั่วไป 30 กิโลกรัม**1.6 ค่าประกันวินาศภัยเครื่องบิน** ตามเงื่อนไขของแต่ละสายการบินที่มีการเรียกเก็บ**ข้อมูลเพิ่มเติมเรื่องสัมภาระ**

- สำหรับน้ำหนักของสัมภาระที่ทางสายการบินอนุญาตให้บรรทุกใต้ท้องเครื่องบิน คือ 20 กิโลกรัม (สำหรับผู้โดยสารชั้นประหยัด / ECONOMY CLASS PASSENGER) , การเรียกเก็บค่าธรรมเนียมเพิ่มเป็นสิทธิของสายการบินที่ท่านไม่อาจปฏิเสธได้ (ท่านจะต้องชำระในส่วนที่โดนเรียกเก็บเพิ่ม)
- สำหรับกระเป๋าสัมภาระที่ทางสายการบินอนุญาตให้นำขึ้นเครื่องได้ ต้องมีน้ำหนักไม่เกิน 7 กิโลกรัม และมีความกว้าง+ยาว+สูง ไม่เกิน 115 เซนติเมตร หรือ 25 เซนติเมตร (9.75 นิ้ว) x 56 เซนติเมตร (21.5 นิ้ว) x 46 เซนติเมตร (18 นิ้ว)
- กรณีที่ต้องเดินทางด้วยสายการบินภายในประเทศ น้ำหนักของกระเป๋าจะถูกกำหนดให้ต่ำกว่ามาตรฐานได้ ทั้งนี้ขึ้นอยู่กับข้อกำหนดของแต่ละสายการบิน ทางบริษัทฯขอสงวนสิทธิ์ไม่รับผิดชอบต่อส่วนต่างของค่าใช้จ่ายที่สัมภาระน้ำหนักเกิน (ท่านต้องชำระในส่วนที่โดนเรียกเก็บเพิ่ม)
- ทางบริษัทฯ ไม่รับผิดชอบต่อกรณีเกิดการสูญหาย, สูญหายของกระเป๋า และสัมภาระของผู้โดยสาร ในทุกกรณี

**1.7 ค่าประกันอุบัติเหตุ** คุ้มครองระหว่างการเดินทาง วงเงินท่านละ 1,000,000 บาท กรณีเสียชีวิตโดยอุบัติเหตุ

ค่ารักษาพยาบาลกรณีเกิดอุบัติเหตุ วงเงินท่านละ 200,000 บาท ตามเงื่อนไขของกรมธรรม์

\*\* ลูกค้าท่านใด สนใจซื้อประกันการเดินทางสำหรับครอบคลุมสุขภาพ สามารถสอบถามข้อมูลเพิ่มเติมกับทางบริษัทได้ เบี้ยประกันเริ่มต้น 650 บาท [ระยะเวลา 5-7 วัน] \*\*ความครอบคลุมผู้เอาประกันที่มีอายุมากกว่า 16 หรือน้อยกว่า 75 ปี \*\* [รักษาพยาบาล 2 ล้าน, รักษาต่อเนื่อง 2 แสน, เสียชีวิตหรือ เสียอวัยวะจากอุบัติเหตุ 3 ล้านบาท]

**1.8 ภาษีมูลค่าเพิ่ม 7% และหัก ณ ที่จ่าย 3%****อัตราค่าบริการนี้ไม่รวม**

1. **ค่าทำหนังสือเดินทางไทย** และเอกสารต่างด้าวต่างๆ (ทางรัฐบาลญี่ปุ่นประกาศยกเลิกวีซ่าให้กับคนไทย ผู้ที่ประสงค์จะพำนักระยะสั้นในประเทศญี่ปุ่นไม่เกิน 15 วัน \*\*ถ้ากรณีทางรัฐบาลญี่ปุ่นประกาศให้กลับมาใช้วีซ่า ผู้เดินทางจะต้องเสียค่าใช้จ่ายเพิ่มในการขอวีซ่าตามที่สถานทูตกำหนด)



TAT No.11/02024

บริษัท ควอลิตี้ เอ็กซ์เพรส จำกัด

QUALITY EXPRESS CO.,LTD.

275/5,275/6,275/7 อาคารซี ชั้น 1 ถนนรัชดาภิเษก แขวงดินแดง เขตดินแดง  
จังหวัด กรุงเทพมหานคร 10400Tel : 02-277-9999, 02-511-3000  
Email : info@qualityexpress.co.th  
Website : www.qualityexpress.co.th  
Facebook : QualityExpress  
Instagram : quality\_express  
Line : @qualityexpress

2. ค่าใช้จ่ายอื่นๆ ที่นอกเหนือที่ระบุ อาทิเช่น ค่าอาหาร-เครื่องดื่ม นอกเหนือจากรายการ ค่าซักกรีด ค่าโทรศัพท์ ค่ามินิบาร์ในห้องและค่าพาหนะต่างๆ ที่ไม่ได้ระบุในรายการ รวมทั้งค่าธรรมเนียมในกรณีกระเป๋าสัมภาระที่มีน้ำหนักเกินกว่าที่สายการบินนั้นๆ กำหนด หรือสัมภาระใหญ่เกินขนาดมาตรฐาน
3. ค่าภาษีน้ำมัน ที่สายการบินเรียกเก็บเพิ่ม ภายหลังจากทางบริษัทฯ ได้ออกตั๋วเครื่องบินไปแล้ว ซึ่งลูกค้าต้องชำระส่วนต่างเพิ่ม
4. ค่าที่ปัดคูเทคท์และคนขับรถ รวม 1,500 บาท /ทริป/ท่าน ซึ่งต้องชำระ ณ วันเดินทางที่สนามบินต้นทาง สำหรับส่วนที่เพิ่มเติมแก่หัวหน้าทัวร์ที่ดูแลคณะจากเมืองไทย ตามแต่ท่านจะเห็นสมควรขึ้นอยู่กับความพึงพอใจในบริการ
5. ไม่รวมค่าตรวจ RT-PCR ภายใน 72 ชั่วโมงก่อนการเดินทาง **มีใบรับรองผลการตรวจเป็นภาษาอังกฤษตามแบบฟอร์มของทางญี่ปุ่น**

## เงื่อนไขการจอง การชำระเงิน และการยกเลิก

### 1. การทำการจอง และ การชำระค่าบริการ

1.1 กรุณาชำระมัดจำ ท่านละ 25,000 บาท ภายใน 36 ชม หลังจากทำการจอง พร้อมจัดส่งเอกสารการจองมายังบริษัทฯ กรณีลูกค้าทำการจองก่อนวันเดินทางภายใน 20 วัน ทางบริษัทขอสงวนสิทธิ์ในการเก็บค่าทัวร์เต็มจำนวน โดยทุกการจองจะได้รับการยืนยันสิทธิ์สำรองที่นั่ง เมื่อมีการชำระมัดจำ เท่านั้น

1.2 กรุณาชำระค่าทัวร์ส่วนที่เหลือ 25 วัน ก่อนออกเดินทาง หากไม่ชำระตามที่กำหนด ทางบริษัทฯ ถือว่าท่านยกเลิกการเดินทางโดยอัตโนมัติ ไม่มีเงื่อนไขใดๆ และขออนุญาตให้สิทธิ์การจองแก่ลูกค้าท่านอื่นที่อยู่ลำดับถัดไป

1.3 เมื่อชำระเงินในแต่ละส่วนแล้ว โปรดส่งสำเนาการโอนเงิน พร้อมระบุชื่อพนักงานขายมาทางอีเมลล์ พร้อมทั้งส่งรายชื่อสำรองที่นั่ง ผู้เดินทางต้องส่งสำเนาหนังสือเดินทาง (Passport) โดยเซ็นชื่อพร้อมยืนยันว่า ต้องการเดินทางท่องเที่ยวทริปใด วันที่ใด ไปกับใครบ้าง, เบอร์โทร // หากไม่ส่งสำเนาหนังสือเดินทาง (Passport) มาให้ ทางบริษัทฯ ขอสงวนสิทธิ์ไม่รับผิดชอบค่าเสียหาย อันเกิดจากความผิดพลาดจากการสะกด ชื่อ-นามสกุล และอื่นๆ เพื่อใช้ในการจองตั๋วเครื่องบิน

**\*\* กรุณาตรวจสอบหนังสือเดินทาง (Passport) ของผู้เดินทาง จะต้องมียุคคงเหลือ ณ วันเดินทางไป-กลับมากกว่า 6 เดือนขึ้นไป และเหลือหน้ากระดาษว่างอย่างต่ำ 2 หน้าหากไม่มั่นใจโปรดสอบถาม**

\*\*การติดต่อประสานงานกับทางบริษัท เช่น แฟกซ์ อีเมลล์ หรือจดหมาย ขอความกรุณาตั้งทำในวันเวลาทำการของทาง บริษัท ดังนี้ วันจันทร์ ถึงศุกร์ เวลา 08.30 น. – 17.30 น.เท่านั้น นอกจากนี้วันเวลาดังกล่าวและวันหยุดนักขัตฤกษ์ที่รัฐบาลประกาศในปีนั้นๆถือว่าเป็นวันหยุดทำการของทางบริษัท

\*\* กรุณาศึกษารายการทัวร์ และเงื่อนไขการให้บริการโดยละเอียด เพื่อผลประโยชน์สูงสุดในการใช้บริการของท่าน เนื่องจาก เมื่อท่านชำระเงินครบจำนวนหรือมัดจำบางส่วนแล้ว ทางบริษัทฯ ถือว่าท่านได้ยอมรับเงื่อนไขการบริการและข้อตกลงต่างๆที่ได้ ระบุไว้ทั้งหมดในโปรแกรมการเดินทางนั้นๆ

## เงื่อนไขการยกเลิก

กรณีที่นักท่องเที่ยวหรือตัวแทนจำหน่ายต้องการขอยกเลิกการเดินทาง หรือเลื่อนการเดินทาง นักท่องเที่ยวหรือตัวแทนจำหน่าย(ผู้มีชื่อในเอกสารการจอง) จะต้องแฟกซ์ อีเมลล์ หรือ มาเซ็นเอกสารการยกเลิกที่บริษัท อย่างเป็นทางการใดอย่างหนึ่ง เพื่อเป็นการแจ้งยกเลิกกับทางบริษัทอย่างเป็นทางการลายลักษณ์อักษร (ทางบริษัทไม่ขอรับยกเลิกการจอง ผ่านทางโทรศัพท์ไม่ว่ากรณีใดๆ)

กรณีนักท่องเที่ยวหรือตัวแทนจำหน่าย ต้องการขอรับเงินค่าบริการคืน นักท่องเที่ยวหรือตัวแทนจำหน่าย (ผู้มีชื่อในเอกสารการจอง) จะต้องแฟกซ์ อีเมลล์ หรือ มาเซ็นเอกสารการขอรับเงินคืนที่บริษัท อย่างเป็นทางการใดอย่างหนึ่ง เพื่อทำเรื่องขอรับเงินค่าบริการคืน โดยแนบหนังสือมอบอำนาจพร้อมหลักฐานประกอบการมอบอำนาจ หลักฐานการชำระเงินค่าบริการต่างๆ และหน้าสมุดบัญชีธนาคารที่ต้องการให้นำเงินเข้าให้ครบถ้วน โดยมีเงื่อนไขการคืนเงินค่าบริการ ตาม “ประกาศคณะกรรมการธุรกิจนำเที่ยวและมัคคุเทศก์ เรื่อง หลักเกณฑ์เกี่ยวกับการกำหนดอัตราการจ่ายเงินค่าบริการคืนให้แก่นักท่องเที่ยว พ.ศ. 2563” ดังนี้



TAT No.11/02024

บริษัท ควอลิตี้ เอ็กซ์เพรส จำกัด

QUALITY EXPRESS CO.,LTD.

275/5,275/6,275/7 อาคารซี ชั้น 1 ถนนรัชดาภิเษก แขวงดินแดง เขตดินแดง

จังหวัด กรุงเทพมหานคร 10400

Tel : 02-277-9999, 02-511-3000

Email : info@qualityexpress.co.th

Website : www.qualityexpress.co.th

Facebook : QualityExpress

Instagram : quality\_express

Line : @qualityexpress



LINE

4.1 ยกเลิก **ไม่น้อยกว่า 35 วันก่อนเดินทาง** (ไม่นับวันเดินทาง) สามารถลดจำนวนที่นั่งของสายการบินได้ 15% ของจำนวนผู้เดินทาง (ตามเงื่อนไขของสายการบินไทย) ต้องจ่ายค่าตัวเครื่องบินเต็มจำนวน ก่อนเดินทาง 90 วัน)

4.2 ยกเลิก **ไม่น้อยกว่า 30 วันก่อนการเดินทาง** (ไม่นับวันเดินทาง) คืนเงินค่าตั๋วเต็มจำนวน ยกเว้น ค่าใช้จ่ายที่เกิดขึ้นจริงเพื่อการเตรียมการนำเที่ยว ทั้งหมด เช่น ค่ามัดจำตัวเครื่อง ค่าบริการแลนด์ ต่างประเทศ เป็นต้น"

4.3 ยกเลิก **ไม่น้อยกว่า 15-29 วันก่อนเดินทาง** (ไม่นับวันเดินทาง) คืนเงินร้อยละ 50 ของค่าตั๋วทั้งหมด ยกเว้น ค่าใช้จ่ายที่เกิดขึ้นจริงเพื่อการเตรียมการนำเที่ยว ทั้งหมด เช่น ค่ามัดจำตัวเครื่อง ค่าบริการแลนด์ ต่างประเทศ เป็นต้น"

4.4 ยกเลิก **น้อยกว่า 15 วันก่อนการเดินทาง** ทางบริษัทขอสงวนสิทธิ์ ไม่คืนเงินค่าตั๋วทั้งหมด

**\*\* การจ่ายเงินคืนแก่นักท่องเที่ยวตามข้อกำหนดด้านบน ซึ่งมีการหักเงินในบางส่วนนั้น เนื่องจากทางบริษัทมีค่าใช้จ่ายที่ได้จ่ายจริงเพื่อการเตรียมการจัดนำเที่ยวไปแล้ว เช่น การมัดจำที่นั่งบัตรโดยสารเครื่องบิน การจองที่พัก และ ค่าใช้จ่ายที่จำเป็นอื่นๆ เป็นต้น \*\***

4.4 การยกเลิกเดินทางกับกรุ๊ปที่ออกเดินทางช่วงเทศกาลวันหยุด เช่น ปีใหม่, สงกรานต์ เป็นต้น บางสายการบินมีการรันตีมัดจำที่นั่งกับสายการบินและค่ามัดจำที่หัก รวมถึงเที่ยวบินพิเศษ เช่น CHARTER FLIGHT จะไม่มีการคืนเงินมัดจำ หรือ ค่าตั๋วทั้งหมดที่ชำระแล้ว ไม่ว่าจะยกเลิกด้วยกรณีใดๆ

**\*\*\*ในกรณี มีเหตุให้ต้องยกเลิกการเดินทางที่บริษัทได้โฆษณาไว้ ซึ่งมีใช้ความผิดของบริษัทเอง ทางบริษัทยินดีคืนเงินค่าบริการตามที่ลูกค้าได้ชำระมาแล้ว เต็มจำนวน โดยต้องมีระยะเวลาไม่น้อยกว่า 30 วัน ก่อนการเดินทาง โปรดอ่านข้อความให้ถี่ถ้วนก่อนการจองตั๋วทุกครั้ง เพื่อประโยชน์แก่ตัวท่านเอง \*\*\***

4.5 กรณีที่กองตรวจคนเข้าเมืองทั้งกรุงเทพฯ และในต่างประเทศ ปฏิเสธมิให้เดินทางออก หรือ เข้าประเทศที่ระบุไว้ในรายการเดินทาง บริษัทฯ ขอสงวนสิทธิ์ที่จะไม่คืนค่าตั๋วไม่ว่ากรณีใดๆ ทั้งสิ้น

**\*\* สำคัญ !! บริษัทฯทำธุรกิจเพื่อการท่องเที่ยวเท่านั้น ไม่สนับสนุนให้ลูกค้าเดินทางเข้าประเทศญี่ปุ่นโดยผิดกฎหมายและในขั้นตอนการผ่านการตรวจคนเข้าเมือง ทั้งไทยและญี่ปุ่น ขึ้นอยู่กับการพิจารณาของเจ้าหน้าที่ที่นั่น ลูกค้าทุกท่านต้องผ่านการตรวจคนเข้าเมืองด้วยตัวของท่านเอง ทางบริษัทฯไม่สามารถให้ความช่วยเหลือใดๆได้ทั้งสิ้น \*\***

4.7 เมื่อท่านออกเดินทางไปกับคณะแล้ว ถ้าท่านงดการใช้บริการรายการใดรายการหนึ่ง หรือไม่เดินทางพร้อมคณะถือว่าท่านสละสิทธิ์ ไม่อาจเรียกร้องค่าบริการและเงินมัดจำคืน ไม่ว่าจะกรณีใดๆ ทั้งสิ้น

## หมายเหตุ

1. จำนวนผู้เดินทางต้องมีขั้นต่ำ 10 ท่านขึ้นไปต่อกรุ๊ป มิฉะนั้น ทางบริษัทฯขอสงวนสิทธิ์ในการงดออกเดินทางและเลื่อนการเดินทางไปในวันอื่นต่อไป โดยทางบริษัทฯ จะแจ้งให้ท่านทราบล่วงหน้า นอกจากนี้ผู้เดินทางทุกท่านยินดีที่จะชำระค่าบริการเพิ่มเพื่อให้คณะเดินทางได้ ทางเรา ยินดีที่จะประสานงานในการเดินทางตามประสงค์ให้ท่านต่อไป

2. ขอสงวนสิทธิ์การเก็บค่าน้ำมันและภาษีสนามบินทุกแห่งเพิ่ม หากสายการบินมีการปรับขึ้นก่อนวันเดินทาง

3. บริษัทฯ ขอสงวนสิทธิ์ในการเปลี่ยนเที่ยวบิน โดยไม่ต้องแจ้งให้ทราบล่วงหน้าอันเนื่องจากสาเหตุต่างๆ

4. บริษัทฯ จะไม่รับผิดชอบใดๆ ทั้งสิ้น หากเกิดกรณีความล่าช้าจากสายการบิน, การประท้วง, การนัดหยุดงาน, การก่อการจลาจล, ภัยธรรมชาติ, โรคระบาด, การนำสิ่งของผิดกฎหมาย ซึ่งอยู่นอกเหนือความรับผิดชอบของบริษัทฯ

5. บริษัทฯ จะไม่รับผิดชอบใดๆ ทั้งสิ้น หากเกิดสิ่งของสูญหาย อันเนื่องมาจากความประมาทของท่านอันเกิดจากการใจกรรม และ อุบัติเหตุจากความประมาทของนักท่องเที่ยวเอง

6. เมื่อท่านตกลงชำระเงินมัดจำหรือค่าตั๋วทั้งหมดกับทางบริษัทฯ แล้ว ทางบริษัทฯ จะถือว่าท่านได้ยอมรับเงื่อนไขข้อตกลงต่างๆ ทั้งหมด

7. บริษัทฯ ขอสงวนสิทธิ์ในการเปลี่ยนแปลงรายการโดยมีต้องแจ้งล่วงหน้า ทั้งนี้ขึ้นอยู่กับสภาวะอากาศ การเมือง สายการบิน และราคาอาจเปลี่ยนแปลงได้ตามความเหมาะสม ทั้งนี้ขึ้นอยู่กับอัตราแลกเปลี่ยนของเงินสกุล (เยน) โดยไม่ต้องแจ้งให้ทราบล่วงหน้า



TAT No.11/02024

บริษัท ควอลิตี้ เอ็กซ์เพรส จำกัด

QUALITY EXPRESS CO.,LTD.

275/5,275/6,275/7 อาคารซี ชั้น 1 ถนนรัชดาภิเษก แขวงดินแดง เขตดินแดง  
จังหวัด กรุงเทพมหานคร 10400Tel : 02-277-9999, 02-511-3000  
Email : info@qualityexpress.co.th  
Website : www.qualityexpress.co.th  
Facebook : QualityExpress  
Instagram : quality\_express  
Line : @qualityexpress

8. อัตราค่าบริการนี้คำนวณจากอัตราแลกเปลี่ยนเงินตราต่างประเทศ ณ วันที่ทางบริษัทเสนอราคา ดังนั้น ทางบริษัทขอสงวนสิทธิ์ในการปรับราคาค่าบริการเพิ่มขึ้น ในกรณีที่มีการเปลี่ยนแปลงอัตราแลกเปลี่ยนเงินตราต่างประเทศ ค่าตัวเครื่องบิน ค่าภาษีเชื้อเพลิง ค่าประกันภัยสายการบิน การเปลี่ยนแปลงเที่ยวบิน ฯลฯ
9. การบริการของรถบัสนำเที่ยวญี่ปุ่น ตามกฎหมายประเทศญี่ปุ่น สามารถให้บริการวันละ 10 ชั่วโมง มีอาจเพิ่มเวลาได้ โดยมีคนขับจะเป็นผู้บริหารเวลาตามความเหมาะสม ทั้งนี้ขึ้นอยู่กับสภาพการจราจรในวันเดินทางนั้นๆ เป็นหลัก จึงขอสงวนสิทธิ์ในการปรับเปลี่ยนเวลาท่องเที่ยวตามสถานที่ในโปรแกรมการเดินทาง อีกทั้งโปรแกรมอาจจะมีการปรับเปลี่ยนตามความเหมาะสมของสภาพอากาศและฤดูกาล ทั้งนี้เพื่อความปลอดภัยของนักท่องเที่ยวเป็นสำคัญ
10. มัคคุเทศก์ พนักงาน หรือตัวแทนของทางบริษัท ไม่มีอำนาจในการให้คำสัญญาใดๆ แทนบริษัท เว้นแต่มีเอกสารลงนามโดยผู้มี อำนาจของบริษัทกำกับเท่านั้น

### รายละเอียดเกี่ยวกับมาตรการยกเว้นวีซ่าเข้าประเทศญี่ปุ่นให้กับคนไทย

จากมาตรการยกเว้นวีซ่าเข้าประเทศญี่ปุ่นให้กับคนไทย ผู้ที่ประสงค์จะพำนักระยะสั้นในประเทศญี่ปุ่นไม่เกิน 15 วัน ไม่ว่าจะด้วยวัตถุประสงค์เพื่อการท่องเที่ยว เยี่ยมญาติ หรือธุรกิจ และอาจจะมีการถูกตรวจสอบเอกสารในขั้นตอนการตรวจคนเข้าเมือง เพื่อเป็นการยืนยันว่ามีคุณสมบัติในการเข้า ประเทศญี่ปุ่น

\*\* เอกสารที่อาจจะต้องใช้ในการพิจารณาการอนุญาตให้เข้าประเทศ \*\*

1. ตัวเครื่องบินขาออก จากประเทศญี่ปุ่น
2. เอกสารชื่อโรงแรมที่พักตลอดการเดินทาง ( ทั้ง 2 อย่าง ทางบริษัทจะเป็นผู้จัดเตรียมให้กับลูกค้า แต่ทั้งนี้ขึ้นอยู่กับพิจารณาของกองตรวจคนเข้าเมืองของญี่ปุ่น อีกครั้ง)
3. สิ่งที่ยืนยันว่าท่านสามารถรับผิดชอบค่าใช้จ่ายที่อาจเกิดขึ้นระหว่างที่พำนักในประเทศญี่ปุ่น (เช่น เงินสด บัตรเครดิต เป็นต้น)
4. ชื่อ ที่อยู่ และหมายเลขโทรศัพท์ที่ติดต่อได้ระหว่างที่พำนักในประเทศญี่ปุ่น (เช่น คน รู้จัก โรงแรม และอื่นๆ) และกำหนดการเดินทางระหว่างที่พำนักในประเทศญี่ปุ่น

### คุณสมบัติการเข้าประเทศญี่ปุ่น (สำหรับกรณีการเข้าประเทศญี่ปุ่นตามมาตรการยกเว้นวีซ่า)

1. หนังสือเดินทางอิเล็กทรอนิกส์ที่ยังมีอายุการใช้งานเหลืออยู่ ไม่น้อยกว่า 6 เดือน นับถึงวันเดินทางกลับ
2. กิจกรรมใดๆ ที่จะกระทำในประเทศญี่ปุ่นจะต้องไม่เป็นสิ่งที่ขัดต่อกฎหมาย และเข้าข่ายคุณสมบัติเพื่อการพำนักระยะสั้น
3. ในขั้นตอนการขอเข้าประเทศ จะต้องระบุระยะเวลาการพำนักไม่เกิน 15 วัน
4. เป็นผู้ที่ไม่ประวัติการถูกส่งตัวกลับจากประเทศญี่ปุ่น หรือมีได้อยู่ในระยะเวลาของการถูกปฏิเสธไม่ให้เข้าประเทศ และไม่เข้าข่ายคุณสมบัติที่อาจจะถูกปฏิเสธไม่ให้เข้าประเทศ

### ข้อแนะนำก่อนการเดินทาง

1. กรรณฯ ของเหลว เจล สเปรย์ ที่จะนำติดตัวขึ้นเครื่องบิน ต้องมีขนาดบรรจุภัณฑ์ไม่เกิน 100 มิลลิลิตรต่อชิ้น และรวมกันทุกชิ้นไม่เกิน 1,000 มิลลิลิตร โดยแยกใส่ถุงพลาสติกใสซึ่งมีซิปล็อคปิดสนิท และสามารถนำออกมาให้เจ้าหน้าที่ตรวจได้อย่างสะดวก ณ จุดเช็คอิน อนุญาตให้ถือได้ท่านละ 1 ใบเท่านั้น ถ้าสิ่งของดังกล่าวมีขนาดบรรจุภัณฑ์มากกว่าที่กำหนดจะต้องใส่กระเป๋าใบใหญ่ และฝากเจ้าหน้าที่โหลดใต้ท้องเครื่องบินเท่านั้น



TAT No.11/02024

บริษัท คิวเอ็กซ์เพรส จำกัด

QUALITY EXPRESS CO.,LTD.

275/5,275/6,275/7 อาคารซี ชั้น 1 ถนนรัชดาภิเษก แขวงดินแดง เขตดินแดง  
จังหวัด กรุงเทพมหานคร 10400

Tel : 02-277-9999, 02-511-3000  
Email : info@qualityexpress.co.th  
Website : www.qualityexpress.co.th  
Facebook : QualityExpress  
Instagram : quality\_express  
Line : @qualityexpress



2. สิ่งของที่มีลักษณะคล้ายกับอาวุธ เช่น กรรไกรตัดเล็บ มีดพก แหนบ อุปกรณ์กีฬา จะต้องใส่กระเป๋าใบใหญ่และฝากเจ้าหน้าที่โหลดใต้ท้องเครื่องบินเท่านั้น
3. ประเทศญี่ปุ่น มีกฎหมายห้ามนำผลิตภัณฑ์ที่ทำมาจากพืช และเนื้อสัตว์ทุกชนิดเข้าประเทศ เช่น ผัก ผลไม้สด ไข่ เนื้อสัตว์ ไข่กรอกฯ เพื่อเป็นการป้องกันโรคติดต่อที่จะมาจากสิ่งเหล่านี้ หากเจ้าหน้าที่ตรวจพบ จะต้องเสียค่าปรับในอัตราที่สูงมาก