



บริษัท คิวอลิตี้ เอ็กซ์เพรส จำกัด
QUALITY EXPRESS CO.,LTD.

275/5,275/6,275/7 อาคารซี ชั้น 1 ถนนรัชดาภิเษก แขวงดินแดง เขตดินแดง
จังหวัด กรุงเทพมหานคร 10400

02-277-9999
02-511-3000

Email : info@qualityexpress.co.th
Website : www.qualityexpress.co.th



TAT No.11/02024

@qualityexpress QualityExpress quality_express

WINTER SNOW
OSAKA TOKYO 6วัน 4คืน

โอซาก้า เกียวโต นาโงย่า ทาคายาม่า ชิราคาวาโกะ โตเกียว

ที่พัก นาโงย่า 1 คืน มัตสึโมโตะ 1 คืน ฟุจิออนเซ็น 1 คืน โตเกียว 1 คืน

พิเศษ!! บุฟเฟ่ต์ชาบู ปิ้งย่าง และชาบูยอดนิยมของญี่ปุ่น!!

เดินทาง ธันวาคม 65 - มีนาคม 66
เดินทางโดยสายการบิน Thai Air Asia X (XJ)
น้ำหนักกระเป๋า 20 KG CARRY ON 7 KG

เริ่มต้นเพียง **39,888.-**

ทะเลหิมะที่ลานสกีฟูจิเกิน เช็คอิน ปราสาทโอซาก้า วัดอาซากุสะ ศาลเจ้าฟูชิมิอินาริ
ปราสาทมัตสึโมโตะ หมู่บ้านมรดกโลกชิราคาวาโกะ ย่านเมืองเก่าทาคายาม่า ทะเลสาบเทพเจ้าสุวะ
สวนโออิชิปาร์ค ซุปปิ้งย่านดัง ย่านชินจูกุ ห้างโตเวอร์ซิตี และ ร้านปลอดภาษี

JXJ22 WINTER SNOW OSAKA TOKYO

เที่ยวญี่ปุ่น...โอซาก้า เกียวโต นาโงย่า ทาคายาม่า ชิราคาวาโกะ โตเกียว 6วัน4คืน

ที่พัก นาโงย่า 1 คืน มัตสึโมโตะ 1 คืน ฟุจิออนเซ็น 1 คืน โตเกียว 1 คืน

พิเศษ!! บุฟเฟ่ต์ชาบู ปิ้งย่าง Yakiniku และ เมนุชาบู ยอดนิยมของญี่ปุ่น!!

ทะเลหิมะที่ลานสกีฟูจิเกิน เช็คอินแลนด์มาร์ค!! ปราสาทโอซาก้า วัดอาซากุสะ ศาลเจ้าฟูชิมิอินาริ
ปราสาทมัตสึโมโตะ หมู่บ้านมรดกโลกชิราคาวาโกะ ย่านเมืองเก่าทาคายาม่า ทะเลสาบเทพเจ้าสุวะ
สวนโออิชิปาร์ค ซุปปิ้งย่านดัง ย่านชินจูกุ ห้างโตเวอร์ซิตี และ ร้านปลอดภาษี Shikido Kawaguchiko

เดินทางโดยสายการบิน AirAsia X (XJ)

น้ำหนักสัมภาระโหลดใต้ท้องเครื่อง 20 kg. / CARRY ON 7 kg.

วันเดินทาง	ราคาผู้ใหญ่ (บาท)	ราคาเด็ก (บาท)	พักเดี่ยว เพิ่ม (บาท)	ที่นั่ง	หมายเหตุ
06 - 11 ธันวาคม 65	39,888	ไม่มีราคาเด็ก (Infant ไม่เกิน 2ปี 4,800 บาท)	11,500	30	
13 - 18 ธันวาคม 65	39,888			30	
10 - 15 มกราคม 66	39,888			30	
17 - 22 มกราคม 66	39,888			30	
24 - 29 มกราคม 66	39,888			30	



31 มกราคม - 05 กุมภาพันธ์ 66	39,888			30	
07 -12 กุมภาพันธ์ 66	41,888			30	
14 - 19 กุมภาพันธ์ 66	39,888			30	
21 -26 กุมภาพันธ์ 66	39,888			30	
28 กุมภาพันธ์ - 5 มีนาคม 66	39,888			30	
07 - 12 มีนาคม 66	39,888			30	
14 -19 มีนาคม 66	39,888			30	
21 - 26 มีนาคม 66	39,888			30	

■ FLIGHT:

DEPARTURE: XJ612 BKK-KIX 00.55-08.45

RETURN: XJ601 NRT-BKK 09.15-14.35



วันที่หนึ่ง ทำอากาศยานนานาชาติสุวรรณภูมิ

22.00 น. พร้อมกันที่ ณ ทำอากาศยานนานาชาติสุวรรณภูมิ อาคารผู้โดยสารระหว่างประเทศขาออก ชั้น 4 เคาน์เตอร์สายการบิน AIR ASIA X (XJ) มีเจ้าหน้าที่ของบริษัทฯคอยอำนวยความสะดวกด้านเอกสารและติดแท็กกระเป๋า

วันที่สอง ทำอากาศยานนานาชาติสุวรรณภูมิ – ทำอากาศยานนานาชาติคันไซ – โอซาก้า – ปราสาทโอซาก้า – เกียวโต – ศาลเจ้าฟูชิมิอินาริ 🍱 อาหาร เกียงเย็น

00.55 น. ออกเดินทางออกสู่ ประเทศญี่ปุ่น โดย สายการบิน AIR ASIA X (XJ) เที่ยวบินที่ XJ612

(ค่าตัวริไม่รวมค่าอาหารบนเครื่อง บนเครื่องมีจำหน่าย)

08.45 น. เดินทางถึง ทำอากาศยานนานาชาติคันไซ ประเทศญี่ปุ่น (เวลาท้องถิ่นเร็วกว่าประเทศไทย 2 ชั่วโมง กรุณาปรับนาฬิกาของท่านเป็นเวลาท้องถิ่น เพื่อความสะดวกในการนัดหมาย) นำท่านผ่านพิธีตรวจคนเข้าเมืองและศุลกากรสำคัญ!!! ประเทศญี่ปุ่นไม่อนุญาตให้นำอาหารสด จำพวก เนื้อสัตว์ พืช ผัก ผลไม้ เข้าประเทศ หากฝ่าฝืนจะมีโทษจับและปรับ

จากนั้นพาทุกท่านเดินทางสู่ โอซาก้า Osaka เป็นเมืองที่มีขนาดเศรษฐกิจใหญ่เป็นอันดับ 2 และมีประชากรมากเป็นอันดับ 3 ของประเทศญี่ปุ่น พาทุกท่าน ถ่ายภาพด้านหน้ากับ ปราสาทโอซาก้า Osaka Castle ชมปราสาทเก่าแก่ของญี่ปุ่น ถูกสร้างขึ้นในช่วงครึ่งหลังของศตวรรษที่ 16 เพื่อเป็นที่พำนักของโทโยโทมิ ฮิเดโยชิ ผู้รวมญี่ปุ่นให้เป็นหนึ่งเดียวในสมัยนั้น ใช้เวลาตั้งแต่เริ่มก่อสร้างจนถึงเสร็จสมบูรณ์ยาวนานกว่า 16 ปี เป็นปราสาทขนาดใหญ่ที่กลายเป็นหนึ่งในสัญลักษณ์ของญี่ปุ่น ในปัจจุบันปราสาทโอซาก้าก็ยังคงได้รับการดูแลให้อยู่ในสภาพที่น่าเกรงขามและยิ่งใหญ่ จนนับว่าเป็นหนึ่งในสามปราสาทที่มีชื่อเสียงที่สุดในญี่ปุ่น (ค่าตัวริไม่รวมค่าเข้าปราสาท)



เกียง 🍱รับประทานอาหารเกียง (เนื้อกึ่ง) Japanese set

จากนั้นนำทุกท่านเดินทางสู่ เกียวโต Kyoto มีความสำคัญในฐานะอดีตเมืองหลวงที่รุ่งเรืองอย่างยาวนานร่วมหนึ่งพันปี เป็นเสมือนจุดกำเนิดของความเป็นญี่ปุ่นที่ทุกคนรู้จัก ทั้งวัดวาอารามศาลเจ้าเก่าแก่ เกอิชา และย่านเมืองเก่าที่เรียงรายด้วยบ้านเรือนไม้ พาทุกท่านไปที่ ศาลเจ้าฟูชิมิอินาริ Fushimi Inari เป็นศาลเจ้าที่มีความเก่าแก่มากกว่าพันปี



TAT No.11/02024

บริษัท คอวลิตี้ เอ็กซ์เพรส จำกัด

QUALITY EXPRESS CO.,LTD.

275/5,275/6,275/7 อาคารซี ชั้น 1 ถนนรัชดาภิเษก แขวงดินแดง เขตดินแดง
จังหวัด กรุงเทพมหานคร 10400

Tel : 02-277-9999, 02-511-3000
Email : info@qualityexpress.co.th
Website : www.qualityexpress.co.th
Facebook : QualityExpress
Instagram : quality_express
Line : @qualityexpress



สร้างขึ้นครั้งแรกในปี ค.ศ.711 บนยอดเขา Inariyama หรือที่คนไทยเรียกกันว่า ศาลเจ้าแดง หรือ ศาลเจ้าจิ้งจอก เป็นสถานที่ที่มีความสำคัญแห่งหนึ่งของเมืองเกียวโต (Kyoto) มีชื่อเสียงโด่งดังจากประตูโทริอิ (Torii Gate) หรือเสาประตูสีแดงที่เรียงตัวกันข้างหลังศาลเจ้าจำนวนมากเรียงกันเป็นทางเดินได้ทั่วทั้งภูเขาอินาริ ผู้คนเชื่อกันว่าเป็นภูเขาศักดิ์สิทธิ์ โดยเทพอินาริจะเป็นตัวแทนของความอุดมสมบูรณ์ การเก็บเกี่ยวข้าว รวมไปถึงพืชผลไร่นาต่างๆ และมีจิ้งจอกเป็นสัตว์คู่กาย ดังนั้นบริเวณศาลเจ้าจึงมีรูปปั้นจิ้งจอกอยู่มากมาย



เย็น

๑๐ รับประทานอาหารเย็น (มื้อที่2) เมนูบุฟเฟ่ต์ปิ้งย่าง Yakiniku
ที่พัก: Hotel Resol Nagoya หรือระดับใกล้เคียงกัน 3*
ชื่อโรงแรมที่ท่านพัก ทางบริษัทจะทำการแจ้งพร้อมใบนัดหมาย 5-7 วันก่อนเดินทาง

วันที่สาม
LITTLE

ร้านมิดซันชู – การชมการแสดงดาบโออิทริ – หมู่บ้านมรดกโลกชิราคาวาโกะ – ย่านเมืองเก่าทาคายาม่า – หมู่บ้าน

เช้า

๑๐ รับประทานอาหารเช้า ณ โรงแรม (มื้อที่3)
นำท่านเดินทางสู่ เมืองเซกิ พาทุกท่านแวะชม **ร้านมิดซันชู หรือ Hamanoyasan** สถานที่ผลิตมิดได้คมสุดๆ เป็นเมืองที่มีชื่อเสียงเรื่องการตีดาบญี่ปุ่นอย่างดาบเซกิ สำหรับร้านมิดซันชูนี้มีเครื่องใช้ของมีคมมากกว่า 3,000 ชิ้น ไม่ว่าจะเป็นมีดหรือกรรไกรตัดแต่งกิ่งและสวนกรรไกรตัดเล็บหลากหลายขนาด หรือมีดสำหรับทำครัวหลากหลายรูปแบบที่ช่วยให้การทำวัตถุดิบของท่านง่ายขึ้น นอกจากนี้ยังมีดาบญี่ปุ่น ขนแกะและเครื่องดีมีเย็บๆจำหน่ายอีกด้วย อีกหนึ่งสิ่งที่พลาดไม่ได้เมื่อมาร้านซันชูคือ **การแสดงดาบโออิทริ** ดาบซามูไรคมๆที่ฟันเพียงครั้งเดียวฟันไฟก็ขาดเป็นสองท่อน พร้อมกับใส่ชุดกิโมโนหรือเสื้อกั๊กซามูไรถ่ายภาพเป็นที่ระลึก และให้ทุกท่านเลือกซื้อเป็นของฝากได้อีกด้วยทั้งมีดและกรรไกรครัวเรือนภายใต้แบรนด์ของทางร้านเองและแบรนด์อื่นๆอีกด้วย พาทุกท่านไปชมสถานที่ชื่อดังของญี่ปุ่น **หมู่บ้านมรดกโลกชิราคาวาโกะ (Shirakawa-go)** หมู่บ้านมรดกโลกแห่งที่ 6 ของญี่ปุ่น ที่นี้ได้รับการขึ้นทะเบียนเป็นมรดกโลกทางวัฒนธรรมพร้อมกับภูเขาโกคายามะ จังหวัดโทยามะในปี 1995 เป็นหมู่บ้านชาวนาที่ตั้งอยู่ในหุบเขาตามแม่น้ำโชกาวะ (Shogawa) เป็นหมู่บ้านเล็กๆ ตั้งอยู่ท่ามกลางหุบเขา ตั้งอยู่บนภูเขาในเขตจังหวัดกิฟุและโทยาม่า (Gifu and Toyama Prefectures) ทางตอนกลางของเกาะฮอนชู ประกอบไปด้วยบ้านเรือนที่มีอายุเก่าแก่กว่า 200-300 ปี จุดที่ไม่ควรพลาดเมื่อมาชิราคาวาโกะ คือบ้านเก่าแก่ประจำหมู่บ้านอย่าง Wada House หรือ Kanda House ที่ถือว่าเป็นบ้านทรงกัสไซแบบโบราณที่อนุรักษ์เอาไว้จวบจนปัจจุบันอันเป็นสมบัติของชาติและพิพิธภัณฑ์ที่จัดแสดงวิถีชีวิตความเป็นอยู่ของคนในหมู่บ้าน นอกจากนี้ชิราคาวาโกะจะมีบ้านเก่าแก่ดั้งเดิม





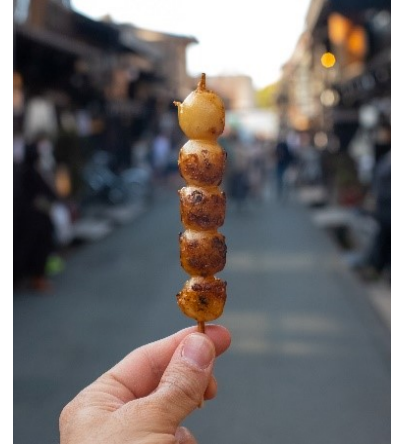
ของญี่ปุ่นให้เราได้เดินชม ก็ยังมีบ้านหลายหลังที่เปิดเป็นร้านค้า ร้านอาหาร ของควาว ของหวาน ร้านขายของที่ระลึก และถ่ายภาพตามอริยาศัย

เที่ยง ๑๐ รับประทานอาหารเที่ยง (มื้อที่4) Japanese Set

นำท่านไปที่ ย่านเมืองเก่าทาคายาม่า (Takayama Old Town) ตั้งอยู่ในเมืองทาคายาม่า (Takayama) ของจังหวัดกิฟุ (Gifu) เป็นย่านที่เต็มไปด้วยอาคารบ้านไม้โบราณและได้รับการอนุรักษ์ไว้เป็นอย่างดีจนถึงทุกวันนี้ เดินชม หมู่บ้าน LITTLE KYOTO หรือย่านซันมาชิซุจิ (Sanmachi-Suji) เป็นเขตเมืองเก่าที่มีการอนุรักษ์บ้านเรือนในสมัยเอโดะที่มีอายุกว่า 300 ปี ไปได้เป็นอย่างดี เป็น 1 ใน ย่านที่เรียกว่าเป็น Old Town ของญี่ปุ่น เมื่อครั้งหนึ่งในอดีตคือในยุคเอโดะ (ค.ศ. 1603 – ค.ศ. 1868) มีความเฟื่องฟูทางเศรษฐกิจอย่างมากเพราะว่าเป็นย่านศูนย์ กลาง



สำหรับการทำการค้าของเมือง Takayama มีถนนที่เชื่อมระหว่างสถานที่สำคัญทั้ง ปราสาท, วัด และศาลเจ้า จุดเด่นคืออาคารเก่าแก่ส่วนใหญ่ก็ตกทอด มาตั้งแต่ยุคเอโดะมาถึงปัจจุบัน เป็นการสร้างบ้านเรือนตามสไตล์แบบญี่ปุ่นแท้ บ้านทั้ง 2 ข้างทางจะมีแต่เฉพาะสีน้ำตาลหรือสีดำ ในปัจจุบันนี้ถ้าใครจะสร้างบ้านหลังใหม่ก็จะต้องใช้แค่ 2 สีนี้เท่านั้น เพื่อไม่ให้โดดเด่นหรือดูแปลกแยกออกมาจากบ้านหลังอื่น อีสาระให้ทุกท่านได้เดินเที่ยวและชื่นชมกับทัศนียภาพเมืองเก่าซึ่งเต็มไปด้วยบ้านเรือนโบราณ และร้านค้าหลากหลาย เช่น ร้านผลิตและจำหน่ายเหล้าสาเก ร้านทำมิโซะ ร้านซูชิ ไอศกรีม ของหวาน ฯลฯ พร้อมทั้งเลือกซื้อของที่ระลึกพื้นเมืองเฉพาะถิ่น เช่น ชาซูโอบะ-โอบะ หรือ ตุ๊กตาทากะลิงตัวสีแดงไม่มีหน้าตา ซึ่งถือว่าเป็นสัญลักษณ์หนึ่งของเมืองทาคายาม่า และเป็นสินค้ายอดนิยม เพราะแฝงไปด้วยความเชื่อเกี่ยวกับโชคกลางของชาวญี่ปุ่นอีกด้วย และเก็บเกี่ยวบรรยากาศอันน่าประทับใจมากมาย ท่านยังสามารถลองลิ้มชิมรสขนมของหวานนานาชนิดอีกด้วย หรือ ถ่ายรูปกับสะพาน Nakabashi Bridge สะพานสีแดงที่ทอดข้ามแม่น้ำมิกาวะซึ่งเป็นสัญลักษณ์ของเมืองทาคายาม่าอีกด้วย อีสาระเก็บภาพความประทับใจเลือกซื้อสินค้าตามอริยาศัย



เย็น ๑๑ รับประทานอาหารเย็น (มื้อที่5) เมนูบุฟเฟ่ต์ซาบู

ที่พัก: Premier Hotel – CABIN – Matsumoto หรือระดับใกล้เคียงกัน 3*

ชื่อโรงแรมที่ท่านพัก ทางบริษัทจะทำการแจ้งพร้อมใบนัดหมาย 5-7 วันก่อนเดินทาง

วันที่สี่
Shikido

นากาโน่ – ปราสาทมัตสึโมโตะ – ทะเลสาบเทวะเจ้าสุวะ – ศึกษาพิธีชงชาแบบญี่ปุ่น ร้านของฝาก Kawaguchiko

เที่ยง

เช้า ๑๑ รับประทานอาหารเช้า ณ โรงแรม (มื้อที่6)

พาทุกท่านเดินทางสู่ นากาโน่ Nagano จังหวัดในภูมิภาคชูบุ เมืองที่เต็มไปด้วยภูเขาสูงและธรรมชาติสวยอันดับต้นๆของญี่ปุ่น มีเมืองท่องเที่ยวยอดนิยมคือ มัตสึโมโตะ Matsumoto พาท่านถ่ายภาพด้านนอก ปราสาทมัตสึโมโตะ Matsumoto castle ปราสาทอีกแห่งนากาโน่ เป็นปราสาทที่เก่าแก่ที่สุดในประเทศญี่ปุ่น เป็นหนึ่งในห้าปราสาทในญี่ปุ่นที่ถูกกำหนดให้เป็นสมบัติประจำชาติ ตัวปราสาทสร้างขึ้นด้วยไม้โดยไม่ใช่ตะปูแม้แต่ตัวเดียวจุดเด่นของปราสาทมัตสึโมโตะอยู่ที่กำแพงสีดำของเก็นชุกาคุ จึงมีชื่อ





เรียกว่า คาราซุจิ แปลว่า ปราสาทอิคา สมควรแก่เวลานำท่านเดินทางสู่ที่พักทาคายามา (ค่าทัวร์ ไม่รวมค่าเข้าชมปราสาท)

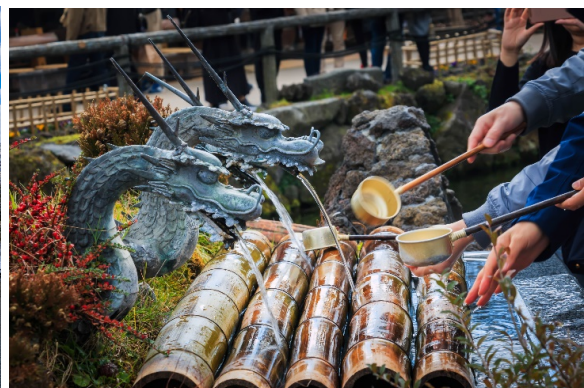
จากนั้นนำท่านเดินทางถ่ายภาพเก็บความประทับใจที่จุดจอดพักรถ เป็นทะเลสาบในตำนานของเทพเจ้า ทะเลสาบเทพเจ้าสุวะ Suwa Lake ร่องรอยการแตกเป็นแนวยวบนทะเลสาบน้ำแข็ง เป็นปรากฏการณ์ทางธรรมชาติ สามารถพบได้ในทุกปี จะเกิดขึ้นเฉพาะในหน้าหนาวเท่านั้น คนญี่ปุ่นมีเรื่องเล่าสืบทอดกันมาว่า คือ ตำนานทางข้ามของเทพเจ้าแห่งทะเลสาบสุวะ หรือ โอมิวาทาชิ (The God's Crossing) สำหรับปรากฏการณ์ทางธรรมชาตินี้ อธิบายตามหลักวิทยาศาสตร์ได้ว่า เกิดขึ้นเพราะทะเลสาบสุวะนั้นมีบ่อน้ำร้อนอยู่ข้างใต้ เมื่อพื้นผิวของทะเลสาบถูกแช่แข็งในช่วงฤดูหนาว แต่น้ำข้างล่างก็ยังคงร้อน และไหลเวียนอยู่ ทำให้เกิดแรงอัดจากข้างใต้จนเป็นรอยน้ำแข็งแตกขึ้นมา ความสูงประมาณ 30 ซม. หรือมากกว่า คล้ายกับว่ามีแรงดาบฟาดจากข้างใต้ขึ้นมา ให้ท่านพักผ่อนถ่ายภาพเก็บความประทับใจตามอรรถาธิบาย



เที่ยง

🍴 รับประทานอาหารเที่ยง (มื้อที่7) Japanese Set

จากนั้นนำท่านสัมผัสประสบการณ์ พิเศษ พิธีชงชาแบบญี่ปุ่น ให้ท่านได้เรียนรู้วิธีชงชาแบบธรรมเนียมญี่ปุ่น มีเซนเซมาสอนการชงชาแบบญี่ปุ่นตั้งแต่การวอหม้ออุปกรณ์ การชงและขั้นตอนการดื่ม และที่สำคัญเป็นการเรียนชงชาที่วิถีต่างๆ มองเห็นภูเขาไฟฟูจิ และทะเลสาบคาวากูจิโกะ (Lake Kawaguchiko) เพราะสถานที่เรียนตั้งอยู่บน ร้านของฝาก Kawaguchiko Shikido Duty Free โดยชั้นล่างของที่นี่เป็นร้านขายของ เช่น วิตามินบำรุงต่างๆ สรรพคุณหลายชนิด และสินค้าชื่อดังของญี่ปุ่น โฟมล้างหน้าถ่านหินภูเขาไฟ และ KAREN Special Set เซตโปรโมชันสุดคุ้ม ที่รวบรวมสินค้าตัวเด็ดเอาไว้ คลีนเซอร์ ครีมบำรุงผิวหน้า โลชั่นนํ้านม และ ครีมกันแดด และมีสินค้าอื่นๆเช่น ลูกบอลลูกบอลชักผ้า แผ่นแปะแก้ปวด หรือแผ่นดูดกลิ่น สามารถเลือกซื้อเป็นของฝากได้ พาทุกท่านชม หมู่บ้านโอชิโนะฮักไก Oshino Hakkai Village เป็นหมู่บ้านที่ตั้งอยู่ใกล้ภูเขาไฟฟูจิ บริเวณทะเลสาบยามานาคาโกะ (Lake Yamanaka-ko) ซึ่งในปี 2013 ฟูจิซังได้รับเลือกให้เป็นมรดกทางวัฒนธรรมของโลกในบริเวณนี้มีบ่อน้ำใสๆ รวมกันกว่า 8 บ่อ เป็นน้ำที่เกิดจากการละลายของหิมะจากบนภูเขาไฟฟูจิมีอายุมากกว่า 1,200 ปี อีระถ่ายภาพ หรือ ซิมของออร์อยะ เช่น โมจิย่าง



เย็น

🍴 รับประทานอาหารเย็น (มื้อที่8) พิเศษบุฟเฟ่ต์ซาปู!!



ที่พัก: Hotel Alexander Royal Resort Yamanakako หรือระดับใกล้เคียงกัน 3*

ชื่อโรงแรมที่ท่านพัก ทางบริษัทจะทำการแจ้งพร้อมใบนัดหมาย 5-7 วันก่อนเดินทาง

หลังอาหารไม่ควรพลาดประสบการณ์ สัมผัสวัฒนธรรมการอาบน้ำร้อนอนเซ็น (Onsen) น้ำแร่ในสไตล์ญี่ปุ่น ให้ท่านได้พักผ่อนอย่างเต็มอิ่ม ซึ่งชาวญี่ปุ่นเชื่อว่าน้ำแร่ธรรมชาตินี้มีส่วนช่วยเรื่อง ระบบการหมุนเวียนของเลือดดีขึ้น การบรรเทาอาการปวดเมื่อยต่างๆ และช่วยผ่อนคลายความตึงเครียดได้พร้อมบำรุงผิวพรรณให้เปล่งปลั่ง



เช้า

🍷 รับประทานอาหารเช้า ณ โรงแรม (มือที่9)

พาทูก่านเดินทางสู่ สวนโออิชิปาร์ค Oishi Park เป็นจุดชมวิวกูเขาไฟฟูจิที่ตั้งอยู่ริมฝั่งทะเลสาบคาวากูจิโกะฝั่งเหนือ เป็นที่นิยมของนักท่องเที่ยวชาวญี่ปุ่นซึ่งมาพักผ่อนตากอากาศ ชมวิวดมดีท่ากับความงามของทิวทัศน์ ในวันที่อากาศแจ่มใส สวนแห่งนี้จะเป็นจุดชมวิวกที่สามารถมองเห็นภูเขาไฟฟูจิได้เกือบทั้งลูกที่สวยงามมาก พาทูก่านไปสนุกสนามกับกิจกรรมที่ ลานสกีฟูจิเท็น Fuji ten ski resort เป็นสกีรีสอร์ททางตอนเหนือของภูเขาไฟฟูจิ เป็นทำเลที่สวยงามมากมายของเมือง สามารถมองเห็นภูเขาไฟฟูจิเป็นฉากหลังและทะเลสาบคาวากูจิอยู่เบื้องล่าง อีกหนึ่งจุดที่น่าสนใจของที่นี่คือวิวกูเขาฟูจิที่สวยงาม อิสระให้ท่านได้บันทึกภาพความงามของภูเขาไฟแห่งนี้ (ค่าทัวร์ไม่รวมค่าอุปกรณ์เล่น

วันที่ห้า

เช้าเที่ยง

สวนโออิชิปาร์ค – ลานสกีฟูจิเท็น – โตเกียว – วัดฮาซายะ – ห้างโตเวอร์ซิตี – ซุปเปอร์มาร์เก็ต 🍷 อาหาร

เปลี่ยนสถานที่ท่องเที่ยวเป็น นำท่านเที่ยวชม ศาลเจ้าฟูจิโยชิเดะเซนเกน Fujiyoshida Sengen Shrine ศาลเจ้าสำหรับบูชาเจ้าหญิงโคโนฮานาซากะ เทพของชินโตที่เกี่ยวข้องกับภูเขาไฟฟูจิ ตั้งหลักที่ตั้งอยู่ทางทิศเหนือของภูเขาไฟฟูจิ ในป่าที่ห่างไกลจากถนน จากถนนใหญ่เดินเข้ามาเรียงรายไปด้วยคอมไฟซิน และร่มเงาของป่าไม้สนชนิดาร์สูงใหญ่ อาคารต่างๆภายในศาลเจ้าทาดัวฮิเดะตั้งแต่ปี 1615 มีเวทیدنรำ และอาคารเสริมอื่นๆอีก 2-3 หลัง เมื่อเดินเข้ามาในศาลเจ้าก็จะเจอกับ “ที่ชำระล้างร่างกาย” ซึ่งทุกคนจะต้องทำการชำระล้างร่างกายให้บริสุทธิ์ก่อนเข้าไปสักการะภายในศาลเจ้า ซึ่งมีวิธีการชำระล้างร่างกาย หลังจากชำระล้างร่างกายเรียบร้อยแล้ว ให้ทุกท่านมาที่บริเวณศาลเจ้าหลัก บริเวณที่มีระฆังและกล่องทำบุญอยู่หน้าอาคาร โด็งค่านับ 1 ครั้งก่อนสิ้นกระดิ่งที่ห้อยลงมา จากนั้นโยนเหรียญใส่กล่องทำบุญ และโด็งค่านับ 2 ปรบมือ 2 โด็งค่านับ 1 ครั้ง ถือว่าเสร็จสมบูรณ์



เที่ยง

🍷 รับประทานอาหารเที่ยง (มือที่10) Japanese Set



นำทุกท่านเดินทางสู่เข้าสู่ **โตเกียว** เมืองหลวงของประเทศญี่ปุ่น ตั้งอยู่ในภูมิภาคคันโต บนเกาะฮอนชู **วัดอาซากุสะ Asakusa sensoji temple** กราบนมัสการขอพรจากองค์ เจ้าแม่กวนอิมทองคำที่เป็นทองสัมฤทธิ์ มีขนาดเล็กเพียง 5.5 เซนติเมตร วัดพุทธที่เก่าแก่ที่สุดในภูมิภาคคันโต ให้ท่านถ่ายภาพเป็นที่ระลึกกับ คามินาริมง (ประตูฟ้าคำราม) ซึ่งมีโคมไฟสีแดงขนาดยักษ์ที่มีความสูงถึง 4.5 เมตร โคมไฟที่ใหญ่ที่สุดในโลกแขวนอยู่ เลือกชมและเช่าเครื่องรางอันศักดิ์สิทธิ์ของวัดแห่งนี้ จากนั้นพาทุกท่านเดินทางสู่ ย่านเมืองใหม่ **โอไดบะ** ที่เกิด



จากการถมทะเลขึ้นมาเป็นเกาะ ให้ท่านได้ช้อปปิ้งสินค้าหลากหลายชนิดที่ **ห้างโตเวอร์ซิตี** ซึ่งภายในมีร้านค้า ร้านอาหาร และแหล่งบันเทิงมากมาย **ถ่ายรูปกับกันดั้มตัวใหม่ RX-0 Unicorn** ขนาดเท่าของจริงโดยสร้างขึ้นตามอัตราส่วน 1:1 เหมือนตัวเดิม ทำให้มีความสูงถึง 19.7 เมตร (ตัวเดิมสูง 18 เมตร) และเพิ่งเปิดตัวเป็นการในวันที่ 24 กันยายน 2560ที่ผ่านมา **หากมีเวลาท่านสามารถเดินไปถ่ายรูปคู่กับจุดไฮไลท์ใหม่ของที่นี่คือ ป้าย Tokyo** สีฟ้าป้ายใหม่ วิวซิงช้าสวรรค์ บริเวณใกล้เคียงกับห้างโตเวอร์ซิตี และพาทุกท่าน **ช้อปปิ้งย่านชินจูกุ** แหล่งช้อปปิ้งขนาดใหญ่ใจกลางเมืองหลวงโตเกียว เป็นศูนย์รวมแฟชั่น ของเหล่าบรรดาแฟชั่นนิสต้า เป็นแหล่งฮิปเทกเทรนด์ และเป็นย่านความเจริญอันดับหนึ่งของนครโตเกียวในปัจจุบัน ให้ท่านเลือกชมและซื้อสินค้ามากมาย อาทิเช่น เครื่องใช้ไฟฟ้า, กล้องถ่ายรูป, นาฬิกา, เสื้อผ้า, รองเท้า และเครื่องสำอางค์แบรนด์ต่างๆมากมายเช่น KOSE , SHISEDO , KANEBO , SK II และอื่น ๆ อีกมากมาย หรือร้าน100เยน (อยู่ตึกPEPEชั้น8) ซึ่งสินค้าทุกอย่างภายในร้านจะราคา 100 เยน เท่ากันหมด หรือเป็นร้านดองกี้ ที่ขายสินค้าราคาถูกสารพัดอย่าง หรือจะเป็นร้านมัตสึโมโต้ที่รวมสินค้า เครื่องใช้เครื่องสำอางค์ ผลิตภัณฑ์ของใช้ไว้อย่างหลากหลาย ให้ท่านช้อปปิ้งตามอัธยาศัย



เย็น **๑๑** อีสรอาหารเย็นตามอัธยาศัย
ที่พัก: Shinjuku Washington Hotel หรือระดับใกล้เคียงกัน 3*
ชื่อโรงแรมที่ท่านพัก ทางบริษัทจะทำการแจ้งพร้อมใบนัดหมาย 5-7 วันก่อนเดินทาง

วันที่หก ทำอากาศยานนานาชาตินาริตะ - ทำอากาศยานนานาชาติสุวรรณภูมิ

เช้า **๑๑** รับประทานอาหารเช้า ณ โรงแรม หรือ บริการแบบกล่อง SET BOX **(เมื่อที่11)**
เดินทางสู่ **ทำอากาศยานนานาชาตินาริตะ** เพื่อเตรียมตัวเดินทางกลับกรุงเทพฯ ประเทศไทย
09.15 น. ออกเดินทางสู่ **ทำอากาศยานนานาชาติสุวรรณภูมิ** โดย สายการบิน AIR ASIA X (XJ) เที่ยวบินที่ XJ601
(ค่าทัวร์ไม่รวมค่าอาหารบนเครื่อง บนเครื่องบินจำหน่าย)
14.35 น. เดินทางถึง **ทำอากาศยานนานาชาติสุวรรณภูมิ** โดยสวัสดิภาพ



TAT No.11/02024

บริษัท คอวลิตี้ เอ็กซ์เพรส จำกัด

QUALITY EXPRESS CO.,LTD.

275/5,275/6,275/7 อาคารซี ชั้น 1 ถนนรัชดาภิเษก แขวงดินแดง เขตดินแดง
จังหวัด กรุงเทพมหานคร 10400Tel : 02-277-9999, 02-511-3000
Email : info@qualityexpress.co.th
Website : www.qualityexpress.co.th
Facebook : QualityExpress
Instagram : quality_express
Line : @qualityexpress

หมายเหตุ: รายการทัวร์สามารถเปลี่ยนแปลงได้ตามความเหมาะสม เนื่องจากสภาวะอากาศ, การเมือง, สายการบิน การจราจร ช่วงเทศกาลหรือวันหยุดของญี่ปุ่น เป็นต้น โดยมีต้องแจ้งให้ทราบล่วงหน้า โดยทางผู้จัดจะปรับเปลี่ยนโดยคำนึงถึงผลประโยชน์ของท่านเป็นหลัก เพื่อให้ท่านท่องเที่ยวได้ครบถ้วนตามโปรแกรม

การบริการของรถบัสนำเที่ยวญี่ปุ่น ตามกฎหมายของประเทศญี่ปุ่น สามารถให้บริการวันละ 10 ชั่วโมง มีอาจเพิ่มเวลาได้ โดยมีคนขับและคนขับจะเป็นผู้บริหารเวลาตามความเหมาะสม จึงขอสงวนสิทธิ์ในการปรับเปลี่ยนเวลาท่องเที่ยวตามสถานที่ในโปรแกรมการเดินทาง

ประกาศสำคัญ: รับเฉพาะผู้มีวัตถุประสงค์ประสงค์เพื่อการท่องเที่ยวเท่านั้น ค่าทัวร์ที่จ่ายให้กับผู้จัด เป็นการชำระแบบจ่ายชำระขาด และผู้จัดได้ชำระให้กับสายการบินและสถานที่ต่างๆ แบบชำระขาดเช่นกันก่อนออกเดินทาง ฉะนั้นหากท่านไม่ได้ร่วมเดินทางหรือใช้บริการตามรายการไม่ด้วยสาเหตุใด หรือได้รับการปฏิเสธการเข้าหรือออกนอกเมืองจากประเทศในรายการ (ประเทศไทยและประเทศญี่ปุ่น) ทางผู้จัดขอสงวนสิทธิ์การคืนเงินสดส่วนใดๆ รวมทั้งค่าตั๋วเครื่องบินให้แก่ท่าน

ตามประกาศของรัฐบาลญี่ปุ่น (**อัปเดต 26 ก.ย. 65**) สำหรับการมาตรการเปิดรับนักท่องเที่ยว **ตั้งแต่ วันที่ 11 ตุลาคม 65** ที่เดินทางมาในรูปแบบคณะทัวร์

●กลุ่มสีน้ำเงิน (เสี่ยงต่ำ) ประเทศไทยจัดอยู่ในกลุ่มนี้

- ไม่ต้องตรวจ RT-PCR ที่สนามบินญี่ปุ่น
- ไม่ต้องกักตัว
- นักท่องเที่ยวจำเป็นต้องดาวน์โหลดแอปพลิเคชันลงในโทรศัพท์ส่วนตัวดังนี้

1. My SOS เพื่อติดต่อเจ้าหน้าที่สาธารณสุข กรณีฉุกเฉิน ต้องการความช่วยเหลือเนื่องจากสงสัยว่าจะติดเชื้อ ซึ่งสามารถทำ VDO call ได้และแชทได้ ต้องทำการลงทะเบียนให้เสร็จก่อนถึงญี่ปุ่น 6 ชั่วโมง และแอปต้องเปลี่ยนจากสีแดงเป็นสีเขียวเมื่ออัปเดตผลตรวจ PCR แล้ว เปลี่ยนเป็นสีเขียว

2. Google maps ลิงค์กับ My SOS เพื่อทราบ location Real Time ตลอดเวลาที่อยู่ในญี่ปุ่น

3. ลงทะเบียน Visit Japan ผ่านลิง <https://www.visitjapan.digital.go.jp/Web/Login>

▶ เอกสารที่ต้องทำการเตรียมก่อนเดินทาง

1. พาสปอร์ตตัวจริง (อายุการใช้งานต้องเหลือมากกว่า 6 เดือน)
2. เตรียมเอกสาร International Vaccinated Certificate **ที่ได้รับการฉีดวัคซีนครบโดสจำนวน 3 เข็ม** ที่ออกโดยกรมควบคุมโรคกระทรวงสาธารณสุข โดยใบรับรองวัคซีนต้องเป็นภาษาอังกฤษและออกโดยสถาบันของรัฐบาลเท่านั้น หรือ สามารถใช้ใบรับรองจาก application หมอพร้อมได้ โดยวัคซีนเป็นไปตามที่องค์การอนามัยโลก (WHO) ให้การรับรอง ทั้งหมด 7 ยี่ห้อ ได้แก่ Moderna, Pfizer/BioNTech, Janssen (Johnson & Johnson), Oxford/AstraZeneca, Covishield (Serum Institute of India, Oxford/AstraZeneca formulation), Sinopharm (Beijing) และ Sinovac สามารถฉีดแบบสูตรเดี่ยวหรือ 3 เข็ม แบบไขว้ได้
3. สำหรับผู้ที่ได้รับวัคซีนไม่ครบ 3 เข็ม **ต้องมีใบรับรองผลตรวจ Test COVID-19 แบบ RT-PCR เป็นลบ** ภายใน 72 ชั่วโมงก่อนการเดินทาง (ใบรับรองระบุข้อมูลเป็นภาษาอังกฤษ)
 - ▶ เด็กอายุต่ำกว่า 18 ปี ที่ไม่ได้รับวัคซีน สามารถเดินทางพร้อมผู้ปกครองที่ฉีดครบ 3 เข็มตามเกณฑ์ได้เลย แต่ถ้าผู้ปกครองฉีดไม่ครบ เด็กจำเป็นต้องแสดงผลตรวจ RT-PCR เป็นลบ 72 ชม. ก่อนออกเดินทาง

ข้อมูลการเข้าประเทศญี่ปุ่นอัปเดต ณ วันที่ 26 ก.ย. 65 อาจมีการเปลี่ยนแปลงขึ้นอยู่กับทางรัฐบาลญี่ปุ่น

เงื่อนไขการให้บริการ

- ▶ การเดินทางครั้งนี้จะต้องมีจำนวน 20 ท่านขึ้นไป กรณีไม่ถึงจำนวนดังกล่าว
- จะส่งจอยน์ทัวร์กับบริษัทที่มีโปรแกรมใกล้เคียงกัน
- หรือเลื่อน หรือยกเลิกการออกเดินทาง โดยทางบริษัทจะทำการแจ้งให้ท่านทราบล่วงหน้าก่อนการเดินทางประมาณ 10 วัน



TAT No.11/02024

บริษัท คอวลิตี้ เอ็กซ์เพรส จำกัด

QUALITY EXPRESS CO.,LTD.

275/5,275/6,275/7 อาคารซี ชั้น 1 ถนนรัชดาภิเษก แขวงดินแดง เขตดินแดง
จังหวัด กรุงเทพมหานคร 10400

Tel : 02-277-9999, 02-511-3000
Email : info@qualityexpress.co.th
Website : www.qualityexpress.co.th
Facebook : QualityExpress
Instagram : quality_express
Line : @qualityexpress



- หรือขอสงวนสิทธิ์ในการปรับราคาค่าบริการเพิ่ม (ในกรณีที่ผู้เดินทางไม่ถึง15ท่านและท่านยังประสงค์เดินทางต่อ) โดยทางบริษัท จะทำการแจ้งให้ท่านทราบก่อนล่วงหน้า

▶ ในกรณีที่ลูกค้าต้องออกตัวโดยสารภายในประเทศ กรุณาติดต่อเจ้าหน้าที่ของบริษัทฯ ก่อนทุกครั้ง มิฉะนั้นทางบริษัทจะไม่ รับผิดชอบใดๆ ทั้งสิ้น

▶ การจองทัวร์และชำระค่าบริการ

- **กรุณาชำระค่ามัดจำ ท่านละ 20,000 บาท** กรุณาส่งสำเนาหน้าพาสปอร์ต พร้อมเอกสารชำระมัดจำค่าทัวร์

- ค่าทัวร์ส่วนที่เหลือชำระ: 25-30 วันก่อนออกเดินทาง **กรณีบริษัทฯจำเป็นต้องออกตัวก่อนท่านจำเป็นต้องชำระค่าทัวร์ส่วนที่ เหลือตามที่บริษัทกำหนดแจ้งเท่านั้น**

****สำคัญ**** สำเนาหน้าพาสปอร์ตผู้เดินทาง (จะต้องมีอายุเหลือมากกว่า 6 เดือนก่อนหมดอายุนับจากวันเดินทางไป-กลับและ จำนวนหน้าหนังสือเดินทางต้องเหลือว่างสำหรับติดวีซ่าไม่ต่ำกว่า 3หน้า) ****กรุณาตรวจสอบก่อนส่งให้บริษัทมิฉะนั้นทางบริษัทจะ ไม่รับผิดชอบกรณีพาสปอร์ตหมดอายุ **** กรุณาส่งพร้อมพร้อมหลักฐานการโอนเงินมัดจำ

เงื่อนไขการยกเลิก

- ยกเลิกก่อนการเดินทางตั้งแต่ 30 วันขึ้นไป คืนเงินค่าทัวร์โดยหักค่าใช้จ่ายที่เกิดขึ้นจริง
 - ยกเลิกก่อนการเดินทาง 15-29 วัน ยึดเงิน 50% จากยอดที่ลูกค้าชำระมา และเก็บค่าใช้จ่ายที่เกิดขึ้นจริง(ถ้ามี)
 - ยกเลิกก่อนการเดินทางน้อยกว่า 15วัน ขอสงวนสิทธิ์ยึดเงินเต็มจำนวน
- *กรณีมีเหตุยกเลิกทัวร์ โดยไม่ใช่ความผิดของบริษัททัวร์ คืนเงินค่าทัวร์โดยหักค่าใช้จ่ายที่เกิดขึ้นจริง(ถ้ามี)
*ค่าใช้จ่ายที่เกิดขึ้นจริง เช่น ค่ามัดจำตัวเครื่องบิน โรงแรม ค่าวีซ่า และค่าใช้จ่ายจำเป็นอื่นๆ

อัตราค่าบริการนี้รวม

1. ค่าตัวโดยสารเครื่องบินไป-กลับ ชั้นประหยัดพร้อมค่าภาษีสนามบินทุกแห่งตามรายการทัวร์ข้างต้น **(ตัวกรุ๊ปไม่สามารถ Upgradeที่นั่ง ได้ และต้องเดินทางไป-กลับพร้อมตัวกรุ๊ปเท่านั้นไม่สามารถเลื่อนวันได้)**
2. ค่าที่พักห้องละ 2-3 ท่าน ตามโรงแรมที่ระบุไว้ในรายการหรือ ระดับใกล้เคียงกัน
3. **กรณีพัก 3 ท่านถ้าวันที่เข้าพักห้องโรงแรม ไม่มีห้อง TRP (3ท่าน) อาจจำเป็นต้องแยกพัก 2ห้อง** กรณีห้องพักในเมืองที่ ระบุไว้ในโปรแกรมมีเทศกาลวันหยุด มีงานแฟร์ต่างๆ บริษัทขอจัดที่พักในเมืองใกล้เคียงแทน
4. ค่าอาหาร ค่าเข้าชม และ ค่ายานพาหนะทุกชนิด ตามที่ระบุไว้ในรายการทัวร์ข้างต้น
5. เจ้าหน้าที่บริษัท 4 คอยอำนวยความสะดวกตลอดการเดินทาง
6. **ค่าน้ำหนักกระเป๋า** **สายการบิน AirAsia X (XJ) สัมภาระโหลดใต้ท้องเครื่อง ไม่เกิน 20 กิโลกรัม และ ถู้อื่นเครื่องได้ 7 กิโลกรัม** และค่าประกันวินาศภัยเครื่องบินตามเงื่อนไขของแต่ละสายการบินที่มีการเรียกเก็บ และกรณีสัมภาระเกินท่านต้อง เสียค่าปรับตามที่สายการบินเรียกเก็บ ****กรณีท่านมีความประสงค์จะซื้อน้ำหนักเพิ่ม กรุณาแจ้งพร้อมจองทัวร์หรือก่อน เดินทางอย่างช้า 10วัน พร้อมชำระค่าน้ำหนัก****
ซื้อน้ำหนักเพิ่ม 5 กก. ชำระเพิ่ม 600 บาท /เพิ่ม 10 กก. ชำระเพิ่ม 1,200 บาท/เพิ่ม 20 กก. ชำระเพิ่ม 3,500 บาท
7. การประกันการเดินทาง บริษัทฯได้จัดทำแผนประกันภัยการเดินทางสำหรับผู้เดินทางไปต่างประเทศ กับ **FWD INSURANCE แบบแผนประกันภัยเดินทางต่างประเทศ แผน 3** โดยแผนประกันจะครอบคลุมการรักษากรณีลูกค้าติดเชื้อโควิด-19 หรืออุบัติเหตุต่างๆ ซึ่งเกิดขึ้นภายในวันเดินทาง และลูกค้าต้องทำการรักษาในโรงพยาบาลที่ประกันครอบคลุมการรักษา เท่านั้น (เข้ารับรักษาในรูปแบบอื่นๆประกันจะไม่ครอบคลุม) ซึ่งสามารถศึกษาข้อมูลเพิ่มเติมจากเจ้าหน้าที่ได้ กรณีลูกค้า ต้องการซื้อประกันเพิ่มวงเงินคุ้มครอง เพิ่มความคุ้มครอง สามารถแจ้ง บริษัทฯ ซึ่งความคุ้มครองและข้อยกเว้น เป็นไปตามเงื่อนไขกรมธรรม์ประกันภัย ประกันภัยเดินทางอันนี้โดยทั้งนี้การรับประกันนี้จากบริษัท มากกว่าข้อบังคับ ตาม พรบ รุรกิจนำเที่ยว ที่บังคับให้บริษัทนำเที่ยว ทำประกันเฉพาะอุบัติเหตุในการเดินทางเท่านั้น แต่ทั้งนี้ ท่านสามารถศึกษาเงื่อนไข ความคุ้มครองและข้อยกเว้นเพิ่มเติมจากเว็บไซต์ FWD INSURANCE ได้กรณีท่านต้องการซื้อความคุ้มครองเพิ่มเติม สามารถแจ้งความประสงค์มาที่บริษัทฯ
8. ค่าภาษีสนามบิน และค่าภาษีน้ำมันตามรายการทัวร์



TAT No.11/02024

บริษัท ควอลิตี้ เอ็กซ์เพรส จำกัด

QUALITY EXPRESS CO.,LTD.

275/5,275/6,275/7 อาคารซี ชั้น 1 ถนนรัชดาภิเษก แขวงดินแดง เขตดินแดง
จังหวัด กรุงเทพมหานคร 10400

Tel : 02-277-9999, 02-511-3000
Email : info@qualityexpress.co.th
Website : www.qualityexpress.co.th
Facebook : QualityExpress
Instagram : quality_express
Line : @qualityexpress



9. ค่ารถปรับอากาศนำเที่ยวตามระบุไว้ในรายการ พร้อมคนขับรถ (กฎหมายไม่อนุญาตให้คนขับรถเกิน 12 ชม./วัน)
10. ค่า Vat 7% และ ค่าภาษีหัก ณ ที่จ่าย 3%

อัตราค่าบริการนี้ไม่รวม

1. ค่าทำหนังสือเดินทางไทย และเอกสารต่างดาวต่างๆ
2. ค่าใช้จ่ายอื่นๆ ที่นอกเหนือจากรายการระบุ อาทิเช่น ค่าอาหาร เครื่องดื่ม ค่าชกักรีด ค่าโทรศัพท์ เป็นต้น
3. ค่าภาษีทุกรายการคิดจากยอดบริการ, ค่าภาษีเดินทาง (ถ้ามีการเรียกเก็บ)
4. ค่าภาษีน้ำมันที่สายการบินเรียกเก็บเพิ่มภายหลังจากทางบริษัทฯ ได้ออกตั๋วเครื่องบิน และได้ทำการขายโปรแกรมไปแล้ว
5. ค่าพนักงานยกกระเป๋าที่โรงแรม
6. ค่าทิปไกด์ คนขับรถ ท่านละ 6,000 เยน / ท่าน สำหรับกรุ๊ปที่มีหัวหน้าทัวร์แล้วแต่ความประทับใจและน้ำใจจากท่าน
7. ไม่รวมค่าตรวจ RT-PCR ภายใน 72 ชั่วโมงก่อนการเดินทาง ใบรับรองผลการตรวจเป็นภาษาอังกฤษ กรณีที่ลูกค้าจัดวัคซีนไม่ครบตามเงื่อนไขการเดินทางเข้าประเทศญี่ปุ่น

หมายเหตุ : กรุณาอ่านศึกษารายละเอียดทั้งหมดก่อนทำการจอง เพื่อความถูกต้องและความเข้าใจตรงกันระหว่างท่านลูกค้าและบริษัท ฯ และเมื่อท่านตกลงชำระเงินมัดจำหรือค่าทัวร์ทั้งหมดกับทางบริษัทฯ แล้ว ทางบริษัทฯ จะถือว่าท่านได้ยอมรับเงื่อนไขข้อตกลงต่างๆ ทั้งหมด

1. บริษัทฯ ขอสงวนสิทธิ์ที่จะเลื่อนการเดินทางหรือปรับราคาค่าบริการขึ้นในกรณีที่ผู้ร่วมคณะไม่ถึง 20 ท่าน
2. ขอสงวนสิทธิ์การเก็บค่าน้ำมันและภาษีสนามบินทุกแห่งเพิ่ม หากสายการบินมีการปรับขึ้นก่อนวันเดินทาง
3. บริษัทฯ ขอสงวนสิทธิ์ในการเปลี่ยนเที่ยวบิน โดยมีต้องแจ้งให้ทราบล่วงหน้าอันเนื่องจากสาเหตุต่างๆ
4. บริษัทฯ จะไม่รับผิดชอบใดๆ ทั้งสิ้น หากเกิดกรณีความล่าช้าจากสายการบิน, การยกเลิกบิน, การประท้วง, การนัดหยุดงาน, การก่อการจลาจล, ภัยธรรมชาติ, การนาสิ่งของผิดกฎหมาย ซึ่งอยู่นอกเหนือความรับผิดชอบของบริษัทฯ
5. บริษัทฯ จะไม่รับผิดชอบใดๆ ทั้งสิ้น หากเกิดสิ่งของสูญหาย อันเนื่องเกิดจากความประมาทของท่าน, เกิดจากการโจรกรรม และ อุบัติเหตุจากความประมาทของนักท่องเที่ยวเอง
6. เมื่อท่านตกลงชำระเงินมัดจำหรือค่าทัวร์ทั้งหมดกับทางบริษัทฯ แล้ว ทางบริษัทฯ จะถือว่าท่านได้ยอมรับเงื่อนไขข้อตกลงต่างๆ ทั้งหมด
7. รายการนี้เป็นเพียงข้อเสนอที่ต้องได้รับการยืนยันจากบริษัทฯ อีกครั้งหนึ่ง หลังจากได้สำรองโรงแรมที่พักในต่างประเทศเรียบร้อยแล้ว โดยโรงแรมจัดในระดับใกล้เคียงกัน ซึ่งอาจจะปรับเปลี่ยนตามที่ระบุในโปรแกรม
8. การจัดการเรื่องห้องพัก เป็นสิทธิ์ของโรงแรมในการจัดห้องให้กับกรุ๊ปที่เข้าพัก โดยมีห้องพักสำหรับผู้สูบบุหรี่ / ปลอดบุหรี่ได้ โดยอาจจะขอเปลี่ยนห้องได้ตามความประสงค์ของผู้ที่พัก ทั้งนี้ขึ้นอยู่กับความพร้อมให้บริการของโรงแรม และไม่สามารถรับประกันได้
9. กรณีผู้เดินทางต้องการความช่วยเหลือเป็นพิเศษ อาทิเช่น **ใช้วีวีแซร์ กรุณาแจ้งบริษัทฯ อย่างช้า 10 วันก่อนการเดินทาง** มิฉะนั้น บริษัทฯ ไม่สามารถจัดการให้ล่วงหน้าได้
10. มัคคุเทศก์ พนักงาน และ ตัวแทนของผู้จัด ไม่มีสิทธิ์ในการให้คำสัญญาใด ๆ ทั้งสิ้นแทนผู้จัด นอกจากมีเอกสารลงนามโดยผู้มีอำนาจของผู้จัดกำกับเท่านั้น
11. ผู้จัดจะไม่รับผิดชอบและไม่สามารถคืนค่าใช้จ่ายต่างๆ ได้เนื่องจากการเป็นเหตุมาจกความง่ายกับตัวแทนต่างๆ ในกรณีที่ผู้เดินทางไม่ผ่านการพิจารณาในการตรวจคนเข้าเมือง-ออกเมือง ไม่ว่าจะเป็นกองตรวจคนเข้าเมืองหรือกรมแรงงานของทุกประเทศในรายการท่องเที่ยว อันเนื่องมาจากการกระทำที่ส่อไปในทางผิดกฎหมาย การหลบหนี เข้าออกเมือง เอกสารเดินทางไม่ถูกต้อง หรือ การถูกปฏิเสธในกรณีอื่น ๆ