



บริษัท คิวอลิตี้ เอ็กซ์เพรส จำกัด
QUALITY EXPRESS CO.,LTD.

275/5,275/6,275/7 อาคารซี ชั้น 1 ถนนรัชดาภิเษก แขวงดินแดง เขตดินแดง
จังหวัด กรุงเทพมหานคร 10400

TAT No.11/02024

02-277-9999
02-511-3000

Email : info@qualityexpress.co.th
Website : www.qualityexpress.co.th



@qualityexpress QualityExpress quality_express



Taiwan Say YES 3 วัน 2 คืน

สายการบิน EVA AIR

เดินทาง 11 – 13 ธันวาคม 2565

ล่องเรือทะเลสาบสุริยันจันทรา | อุทยานแห่งชาติเย่หลิว | หมู่บ้านโบราณจีวเฟิน | หมู่บ้านโคมลอย |
ช้อปปิ้ง 2 ย่านดัง ซีเหมินติง - ซื่อหลิน |
อาหารพิเศษ ซีฟู้ดสไตล์ไต้หวัน | พักโรงแรม ระดับ 4 ดาว



ราคาเริ่มต้น **22,900.-**

	เส้นทางการเดินทาง	เช้า	เที่ยง	ค่ำ
วันที่ 1	กรุงเทพฯ (สนามบินสุวรรณภูมิ) (BR212 : 12.15-16.50) – สนามบินเถาหยวน – เมืองไถจง			🍴
วันที่ 2	เมืองหนานโถว – ล่องเรือทะเลสาบสุริยัน จันทรา – วัดพระถัมซัมจั้ง – วัดเหวินหวู่ – อนุสรณ์สถานเจียงไคเช็ค – ช้อปปิ้งซีเหมินติง	🍴	🍴	
วันที่ 3	อุทยานแห่งชาติเย่หลิว – หมู่บ้านโบราณจีวเฟิน – หมู่บ้านโคมลอย (ปล่อยโคมขงหมิง) – ร้านคอสเมติก – ช้อปปิ้งเค้กพายสับปะรด – ตึกไทเป 101 (ไม่รวมค่าขึ้นตึกชั้น89) – ตลาดชื้อหลิน ไนท์มาร์เก็ต – สนามบินเถาหยวน – กรุงเทพฯ (สนามบินสุวรรณภูมิ) (BR061 : 22.30-01.25)	🍴	🍴	



วันที่ 1 กรุงเทพฯ (สนามบินสุวรรณภูมิ) (BR212 : 12.15-16.50) – สนามบินเถาหยวน – เมืองเจียวอี้

- 09.30 น. **คณะพร้อมกันที่สนามบินสุวรรณภูมิ ชั้น 4 ประตู 8 เคาน์เตอร์สายการบิน EVA (BR)** รวมน้ำหนักกระเป๋า 23 กิโลกรัม โดยมีเจ้าหน้าที่คอยให้การต้อนรับและอำนวยความสะดวกก่อนขึ้นเครื่อง
[สำคัญมาก!! ไม่อนุญาตให้นำอาหารสด จำพวก เนื้อสัตว์ หรือเนื้อสัตว์แปรรูปเข้าเมืองได้วันหากฝ่าฝืนมีโทษจับปรับได้]
- 12.15 น. ออกเดินทางสู่กรุงไทเป เมืองไต้หวัน โดยสายการบิน EVA AIR **เที่ยวบินที่ BR212** (มีอาหารและเครื่องดื่มบริการบนเครื่อง)
- 16.50 น. เดินทางถึง **สนามบินเถาหยวน กรุงไทเป เมืองไต้หวัน เวลาท้องถิ่นเร็วกว่าประเทศไทย 1 ชั่วโมง** (เพื่อความสะดวกในการนัดหมาย กรุณาปรับนาฬิกาของท่านเป็นเวลาท้องถิ่น) หลังจากท่านได้ผ่านพิธีการตรวจคนเข้าเมืองและศุลกากร
จากนั้นนำท่านเดินทางสู่ **เมืองไถจง (Taichung)** เมืองใหญ่อันดับ 2 ของไต้หวัน ตั้งอยู่ทางตอนกลางฝั่งซ้ายของเกาะไต้หวัน เป็นเมืองแห่งอุตสาหกรรมและศูนย์กลางเศรษฐกิจอันดับสามของเกาะไต้หวัน ตั้งอยู่ภาคกลางของเกาะ
- ค่ำ
ที่พัก **รับประทานอาหารค่ำ ณ ภัตตาคาร (มื้อที่ 1) เมนู ชาบู ชาบู**
CU HOTEL TAICHUNG หรือเทียบเท่าระดับ 4 ดาว

วันที่ 2 เมืองหนานโถว – ล่องเรือทะเลสาบสุริยัน จันทรา – วัดพระถังซัมจั๋ง - วัดเหวินหวู่ – อนุสรณ์สถานเจียงไคเช็ค – ช้อปปิ้งซีเหมินติง

- เช้า **รับประทานอาหารเช้า ณ ห้องอาหารของโรงแรม (มื้อที่ 2)**
เดินทางสู่ **เมืองหนานโถว** มณฑลที่ใหญ่ที่สุดของไต้หวัน ที่ไม่มีทางออกสู่ทะเล นำท่าน **ล่องเรือทะเลสาบสุริยัน-จันทรา** ซึ่งเป็นทะเลสาบน้ำจืดที่เกิดขึ้นตามธรรมชาติที่ใหญ่ที่สุดของไต้หวันเส้นทางรอบทะเลสาบมีความยาวถึง 33 กิโลเมตร หากมองจากมุมสูงทะเลสาบแห่งนี้จะมีรูปร่างคล้ายกับพระอาทิตย์ ครึ่งล่างเหมือนพระจันทร์เสี้ยวที่กำลังประกบกันอยู่และยังเป็นตำแหน่งฮวงจุ้ยที่ดีมีมงคลล้อมรอบ พื้นที่บริเวณนี้ถือว่าเป็นจุดรับพลังมังกรที่สมบูรณ์ที่สุดของไต้หวัน นำท่านนั่งเรือยอร์ช ชมความงามบรรยากาศรอบๆ ทะเลสาบแห่งนี้



จากนั้นนำท่านสู่ **วัดพระถังซัมจั๋ง** นมัสการพระทนต์(ฟัน) ของพระถังซัมจั๋ง ที่อัญเชิญมาจากชมพูทวีปและยังเป็นจุดชมวิวยะเลสาบในมุมสูงอีกด้วย ท่านจะได้ถ่ายรูปกับมุมที่สวยงามที่สุดของทะเลสาบสุริยัน จันทรา
จากนั้นนำท่านกราบไหว้สิ่งศักดิ์สิทธิ์ที่ **วัดเหวินหวู่** เช่น ศาลาขงจื้อ เทพเจ้าแห่งปัญญา และเทพกวนอู เทพเจ้าแห่งความซื่อสัตย์ และเทพเจ้าแห่งความรักองค์ใหม่ล่าสุดหรือที่เรารู้จักกันในนาม “เฒ่าจันทรา” ที่มีชื่อเสียงมากในด้านความรักที่วัดหลงซันไทเป วัดนี้ถือว่าเป็นจุดศูนย์รวมของเทพเจ้าสำคัญที่ท่านสามารถมาขอพรได้ครบทุกความปรารถนาที่วัดนี้ สิ่งที่น่าสนใจยังไม่หมดแค่นี้ยังมีสิงโตหินอ่อน 2 ตัว ที่ตั้งอยู่หน้าวัด ซึ่งมีมูลค่าตัวละ 1 ล้านบาท



ลาร์ไต้หวันเป็นฉากหลังให้ท่านได้ถ่ายรูปคู่อีก



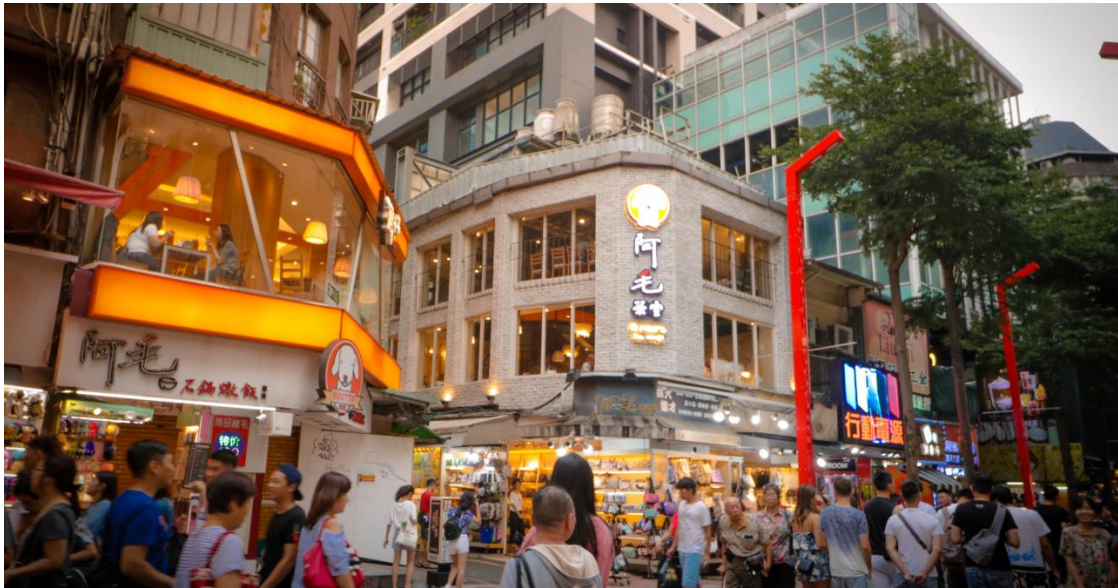
กลางวัน

รับประทานอาหารกลางวัน ณ ภัตตาคาร (มื้อที่ 3) เมนูพิเศษ ปลาประธานาธิบตี

ท่านชม **อนุสรณ์สถานเจียงไคเช็ค** ที่สร้างขึ้นเพื่อรำลึกถึงอดีตประธานาธิบดีเจียงไคเช็ค ใช้เวลาในการสร้างถึง 3 ปี สร้างแล้วเสร็จในปี พ.ศ. 2523 มีพื้นที่ประมาณ 205 แสนตารางเมตร ด้านในตัวอาคารประกอบไปด้วย 2 ส่วนที่สำคัญคือห้องแกลลอรี่รูปภาพต่างๆ ของอดีตประธานาธิบดีและคนใกล้ชิดรวมถึงรูปภาพของ ท่านมาตาม ช่ง เม่ย หลิง หรือมาตามของท่านเจียงนั่นเอง ภายในห้องนี้ไม่ได้มีแค่รูปภาพเท่านั้นที่เล่าเรื่องราวชีวิตประวัติของท่านทั้งสองแต่ยังมีข้าวของเครื่องใช้ เสื้อผ้า รถยนต์คันกระสุนประจำตำแหน่งที่จัดแสดงไว้อย่างน่าสนใจให้ท่านได้เลือกชมเลือกถ่ายรูปพร้อมฟังเรื่องราวทางประวัติศาสตร์ไปพร้อมกับสิ่งเหล่านี้ และอีกหนึ่งส่วนที่สำคัญคือบริเวณชั้น 4 จัดแสดงรูปปั้นขนาดใหญ่ของท่านอดีตประธานาธิบดีเจียงไคเช็คและในทุก ๆ 1 ชม.จะมีการจัดโชว์การเปลี่ยนเวรของเหล่าทหารที่แสดงความเคารพและภักดีต่อท่านอดีตประธานาธิบดีเจียงไคเช็ค



นำท่านช้อปปิ้งย่าน **ซีเหมินติง** ถือว่าเป็นแหล่งช้อปปิ้งที่ยอดนิยมที่สุดของไต้หวันเลยก็ว่าได้ หากเปรียบเทียบกับเมืองไทยคือสยามสแควร์ไต้หวัน หากเปรียบเทียบกับเกาหลีก็คือเมียงดงไต้หวัน ด้านในมีหลากหลายแบรนด์สินค้าทั้งเสื้อผ้าและรองเท้าที่หายากต่าง ๆ ยังมีสินค้าที่ห้อยท้องถื่นให้เลือกซื้อ แต่ที่นี่ไม่ได้มีแค่สินค้าช้อปปิ้งอย่างเดียว ยังมีร้านอาหารเยอะแยะมากมายให้ท่านได้เลือกรับประทาน แนะนำว่าพลาดไม่ได้กับเมนู น้ำแข็งไสไอศมอมสเตอร์ หรือ빙ซูแบบเกาหลีซึ่งต้นตำรับของเมนูนี้อยู่ที่ซีเหมินติงนี่เอง



เย็น **อิสระอาหารเย็นตามอัธยาศัย**
ที่พัก YIDEAR HOTEL หรือเทียบเท่าระดับ 4 ดาว

วันที่ 3 ไทเป - อุทยานแห่งชาติเย่หลิว - หมู่บ้านโบราณจิวเฟิน - หมู่บ้านโคมลอย(ปล่อยโคมขงหมิง) - คอสเมติก - ซุป
ปังเค้กพายสับประรด-ตึกไทเป 101 (ไม่รวมค่าขึ้นตึกชั้น89) - ซื่อหลินไนท์มาร์เก็ต - สนามบินเถาหยวน -
กรุงเทพฯ (สนามบินสุวรรณภูมิ) (BR061 : 22.30-01.25)

เช้า **รับประทานอาหารเช้า ณ ห้องอาหารของโรงแรม (มื้อที่ 4)**

นำท่านเดินทางสู่ **อุทยานแห่งชาติเย่หลิว** อุทยานแห่งนี้ตั้งอยู่ทางส่วนเหนือสุดของเกาะไต้หวัน มีลักษณะพื้นที่เป็น
แหลมยื่นไปในทะเล การเขาะกร่อนของน้ำทะเลและลมทะเลและการเคลื่อนตัวของเปลือกโลก ทำให้เกิดโขดหินงอก
เป็นรูปร่างลักษณะต่างๆที่น่าตื่นตาเลยทีเดียว โดยเฉพาะหินรูปพระเศียรราชินี ซึ่งมีชื่อเสียงโด่งดังไปทั่วโลก



นำท่านสู่ **หมู่บ้านโบราณจิวเฟิน** ระหว่างทางก่อนขึ้นเขาไปยังหมู่บ้านจิวเฟินท่านจะได้เห็นเส้นทางรถไฟแห่งแรกของ
ไต้หวันที่สร้างขึ้นในสมัยราชวงศ์ชิง ในอดีตที่จิวเฟินเป็นแหล่งเหมืองทองที่มีชื่อเสียงตั้งแต่สมัยกษัตริย์กวางสวี่ สมัย
ราชวงศ์ชิง มีนักขุดทองจำนวนมากพากันมาขุดทองที่นี่ แต่ในยุคปัจจุบันนี้ที่หมู่บ้านจิวเฟินเป็นหมู่บ้านที่มีการขายของ
พื้นเมือง ทั้งขนมพื้นเมือง อาหาร และของฝากแบบพื้นเมืองหรือที่เราเข้าใจกันง่ายๆ คือหมู่บ้าน OTOP ของไต้หวัน
นั่นเองและที่นี่ยังมีโลเคชั่นความสวยงามและโดดเด่นเป็นเอกลักษณ์เฉพาะตัวจนได้รับคัดเลือกเป็นสถานที่ถ่ายทำซีรีส์
เกาหลี ซีรีส์ไต้หวันและการ์ตูนแอนิเมชันของญี่ปุ่นที่ฉายทั่วโลกอย่างเรื่อง SPIRITED AWAY ทำให้ผู้คนทั่วโลกเห็นฉาก



ความสวยงามของหมู่บ้านจิวเฟินจากการตุนเรื่องนี้และกลายเป็นสถานที่ที่ยอดนิยมในการมาเช็คอินหรือถ่ายรูปอีกแห่งหนึ่งของไต้หวัน

*****หมายเหตุ หากทริปเดินทางไปหมู่บ้านจิวเฟินตรงกับวันเสาร์และอาทิตย์ อาจจะต้องเปลี่ยนรถเป็นรถเมล์แบบท้องถิ่นขึ้นและลงเหมือนคนท้องถิ่น ท่านจะได้สัมผัสบรรยากาศแบบคนท้องถิ่นและเพิ่มประสบการณ์การนั่งรถเมล์ของไต้หวัน *****



กลางวัน **รับประทานอาหารกลางวัน ณ ภัตตาคาร (มื้อที่ 5) เมนูพิเศษ ซีฟู้ดสไตล์ไต้หวัน**

จากนั้นเดินทางต่อไปยัง **หมู่บ้านฉือเฟิน** เป็นหมู่บ้านเล็กๆ อยู่ในอำเภอผิงสี เป็นหมู่บ้านโบราณที่มีทางรถไฟพาดผ่านกลางหมู่บ้าน เนื่องจากในอดีตเคยเป็นปลายทางของรถไฟที่ใช้ขนถ่านหิน **ให้ท่านได้เพลิดเพลินกับการปล่อยโคมลอย (รวมค่าโคม 1อัน/4ท่าน)** ลักษณะคล้ายโคมยี่เป็ง มีชื่อว่า “โคมขงหมิง” ถูกประดิษฐ์ขึ้นโดยขงเบ้ง ที่ปรึกษาด้านการทหารคนสำคัญในประวัติศาสตร์ยุคสามก๊ก เพื่อใช้เป็นเครื่องมือสื่อสารของกองทัพตั้งแต่เมื่อครั้งอดีต ปัจจุบันจะมีเทศกาลโคมไฟผิงสี หรือ PingXi Sky Lantern Festival จัดขึ้นทุกปีในวันที่ 15 ของเดือน 1 ตามปฏิทินจันทรคติ ซึ่งเป็นคืนที่พระจันทร์เต็มดวงครั้งแรกในรอบปีหลังผ่านพันตรุษจีน คล้ายกับเป็นวันส่งท้ายเทศกาลตรุษจีน นำท่านเลือกซื้อของฝาก ที่ **ร้านพายส์ประรด** ที่ถือว่าเป็นขนมสัญลักษณ์ของไต้หวันเปรียบเสมือนขนมประจำชาติเลยก็ว่าได้แนะนำให้ท่านซื้อเป็นขนมฝากแก่คนทางบ้านหรือเพื่อนๆ (ขนมพายส์ประรด, ป้อปคอร์น, เห็ดทอด เป็นต้น) นำท่านแวะชม **ร้านคอสเมติก** ศูนย์รวมเครื่องสำอางชื่อดังของไต้หวัน มากมายหลายแบรนด์ ที่ท่านสามารถซื้อเป็นของฝากแก่คนทางบ้านได้

เดินทางกลับไทเป **นำท่านถ่ายรูปคู่กับ ตึกไทเป 101** ที่ปัจจุบันถือว่าเป็นจุดแลนด์มาร์คของไต้หวัน หากท่านมาไต้หวันแล้วไม่มีรูปคู่กับตึกไทเป 101 นั้นแปลว่า ท่านมายังไม่ถึงไต้หวัน โครงสร้างของตึกนี้แสดงถึงความสามารถทางด้านวิศวกรรมของไต้หวัน เพราะตึกแห่งนี้ตึกที่มีความสูงถึง 508 เมตร ภายในตัวอาคารมีลูกตุ้มขนาดใหญ่หนักกว่า 660 ตันที่ช่วยถ่วงสมดุลของตัวตึกไว้ และช่วยการสั่นสะเทือนเวลาที่เกิดแผ่นดินไหวและในอดีตยังเคยสูงที่สุดในโลก แต่ตึกไทเป 101 ยังคงความเป็นที่ 1 ของไต้หวันได้คือลิฟท์ที่เร็วที่สุดในโลก **(ไม่รวมค่าขึ้นลิฟท์ที่เร็วที่สุดในโลกเพื่อขึ้นจุดชมวิวชั้น 89)**



TAT No.11/02024

บริษัท ควอลิตี้ เอ็กซ์เพรส จำกัด

QUALITY EXPRESS CO.,LTD.

275/5,275/6,275/7 อาคารซี ชั้น 1 ถนนรัชดาภิเษก แขวงดินแดง เขตดินแดง
จังหวัด กรุงเทพมหานคร 10400

Tel : 02-277-9999, 02-511-3000
Email : info@qualityexpress.co.th
Website : www.qualityexpress.co.th
Facebook : QualityExpress
Instagram : quality_express
Line : @qualityexpress



นำท่านช้อปปิ้ง **ตลาดซือหลินไนท์มาร์เก็ต** เป็นตลาดที่มีชื่อเสียงที่สุดของไทเป ในด้านอาหารท้องถิ่นของไต้หวัน มีร้านอาหารมากกว่า 80 ร้านให้ท่านได้เลือกทานเลือกชิมกันแบบสไตล์ท้องถิ่นเลยทีเดียว และยังมีสินค้าพื้นเมือง สินค้าแฟชั่นวัยรุ่น ร้านรองเท้ากีฬาห้อยต่าง ๆ ที่ให้ได้ช้อปปิ้งกันแบบจุใจ

เย็น อีสรอาหารเย็นตามอัธยาศัย

สมควรแก่เวลานำท่านออกเดินทางสู่สนามบินเถาหยวน

- 22.30 น. อากาศรุ่งไทเป **เดินทางกลับสู่ สนามบินสุวรรณภูมิ ประเทศไทย** โดยสายการบิน EVA (BR) โดยเที่ยวบินที่ BR061 (มีอาหารและเครื่องดื่มบริการบนเครื่อง)
- 01.25 น. เดินทางกลับถึงสนามบินนานาชาติสุวรรณภูมิ โดยสวัสดิภาพ

อัตราค่าบริการ :

Taiwan Say YES 3 วัน 2 คืน สายการบิน EVA AIR

กำหนดการเดินทาง	ผู้ใหญ่พัก 2-3 ท่าน ท่านละ	พักเดี่ยว เพิ่มท่านละ
วันที่ 11 - 13 ธ.ค. 65	22,900.-	3,900.-

ราคาเด็กทารก [อายุไม่ถึง 2 ปีบริบูรณ์ ณ วันเดินทางกลับ] ท่านละ 5,000 บาทราคานี้รวมรายการทัวร์ ตัวเครื่องบิน

ราคาทัวร์ข้างต้นยังไม่รวมค่าทิปมัคคุเทศน์ท้องถิ่นและคนขับรถรวม 1,200 บาท/ท่าน/ทริป

หัวหน้าทัวร์ที่ดูแลคณะจากเมืองไทยตามแต่ท่านจะเห็นสมควร

โปรแกรมอาจจะมีการปรับเปลี่ยนตามความเหมาะสมของสภาพอากาศและฤดูกาล



TAT No.11/02024

บริษัท คิวเอ็กซ์เพรส จำกัด

QUALITY EXPRESS CO.,LTD.

275/5,275/6,275/7 อาคารซี ชั้น 1 ถนนรัชดาภิเษก แขวงดินแดง เขตดินแดง
จังหวัด กรุงเทพมหานคร 10400

Tel : 02-277-9999, 02-511-3000
Email : info@qualityexpress.co.th
Website : www.qualityexpress.co.th
Facebook : QualityExpress
Instagram : quality_express
Line : @qualityexpress



มาตรการ การเข้าไต้หวัน

เริ่มตั้งแต่วันที่ 13 ตุลาคม 2565 เป็นต้นไป



ควบคุมจำนวนผู้เดินทางเข้า
ประเทศ โดยสามารถเข้าได้
150,000 คนต่อสัปดาห์

150,000 คน/สัปดาห์



ยกเว้นการกักตัว แต่ยังคงต้อง
เฝ้าสังเกตอาการด้วยตนเอง
0+7 วัน



บุคคลที่มีอายุตั้งแต่ 2 ปีขึ้น
ไป จะได้รับชุดตรวจ ATK
จำนวน 4 ชุด สำหรับการ
สังเกตอาการตัวเอง



เมื่อออกจากที่พัก ต้องแสดงผล
ATK ที่เป็นลบก่อน



ผู้โดยสารเปลี่ยนเครื่องที่
ไต้หวัน สามารถเข้าไต้หวันได้โดย
ไม่ต้องยื่นผล PCR



สำหรับผู้ที่ไม่มีการ สามารถ
โดยสารขนส่งสาธารณะหลัง
จากเดินทางมาถึงไต้หวันได้
ทันที



หากมาด้วยกันสามารถพักอยู่ในห้องพักเดียวกันได้
(ไม่ต้อง 1 คน 1 ห้อง) แต่ไม่อนุญาตให้พักที่พักรูปแบบ

*** ตามนโยบายของรัฐบาลไต้หวันร่วมกับการท่องเที่ยวกำหนดให้มีการประชาสัมพันธ์สินค้าพื้นเมืองให้นักท่องเที่ยวทั่วประเทศได้รู้จัก
ในนามของร้านรัฐบาล คือ ร้านชาอู๋หลง , ร้าน COSMETIC , ศูนย์แร่ GERMANIUM , ร้านขนมพื้นเมือง ฯลฯ ซึ่งจำเป็นต้อง
บรรจุโน้ตโปรแกรมทัวร์ด้วยเนื่องจากมีผลกับราคาทัวร์จึงเรียนให้นักท่องเที่ยวทุกท่านทราบว่าร้านรัฐบาลทุกร้านจำเป็นต้อง
รบกวนทุกท่านแวะชม การบริโภคขึ้นอยู่กับความพอใจของลูกค้าเป็นหลัก ไม่มีการบังคับใดๆ ทั้งสิ้น
ถ้าหากลูกค้าไม่มีความประสงค์จะเข้าร้านของทางรัฐบาลไต้หวัน หรือหากท่านต้องการแยกตัวออกจากคณะ ณ วันที่มีการลงร้าน
ทางบริษัทฯ ขอสงวนสิทธิ์ในการเรียกเก็บค่าใช้จ่ายที่เกิดขึ้นจากท่านเป็นจำนวนเงิน 500 NTD/ท่าน/ร้าน ***



TAT No.11/02024

บริษัท ควอลิตี้ เอ็กซ์เพรส จำกัด

QUALITY EXPRESS CO.,LTD.

275/5,275/6,275/7 อาคารซี ชั้น 1 ถนนรัชดาภิเษก แขวงดินแดง เขตดินแดง
จังหวัด กรุงเทพมหานคร 10400Tel : 02-277-9999, 02-511-3000
Email : info@qualityexpress.co.th
Website : www.qualityexpress.co.th
Facebook : QualityExpress
Instagram : quality_express
Line : @qualityexpress

โปรดตรวจสอบ PASSPORT : กรุณานำพาสปอร์ตติดตัวมาในวันเดินทาง พาสปอร์ตต้องมีอายุไม่ต่ำกว่า 6 เดือน หรือ 180 วัน ขึ้นไปก่อนการเดินทาง และต้องมีหน้ากระดาษอย่างต่ำ 6 หน้า

หมายเหตุ : สำหรับผู้เดินทางที่อายุไม่ถึง 18 ปี และไม่ได้เดินทางกับบิดา มารดา ต้องมีจดหมายยินยอมให้บุตรเดินทางไปต่างประเทศจากบิดาหรือมารดาแนบมาด้วย

เงื่อนไขการให้บริการ

1. การเดินทางในแต่ละครั้งจะต้องมีผู้โดยสารจำนวน 15 ท่านขึ้นไป ถ้าผู้โดยสารไม่ครบจำนวนดังกล่าว ทางบริษัทฯ ขอสงวนสิทธิ์ในการเปลี่ยนแปลงราคาหรือยกเลิกการเดินทาง
2. ในกรณีที่ลูกค้าต้องออกตัวโดยสารภายในประเทศ กรุณาติดต่อเจ้าหน้าที่ของบริษัทฯ เพื่อเช็คค่ากรุ๊ปมีการคอนเฟิร์มเดินทางก่อนทุกครั้ง เนื่องจากสายการบินอาจมีการปรับเปลี่ยนไฟล์ทบิน หรือเวลาบิน โดยไม่ได้แจ้งให้ทราบล่วงหน้า ทางบริษัทฯ จะไม่รับผิดชอบใด ๆ ในกรณี ถ้าท่านออกตัวภายในโดยไม่แจ้งให้ทราบและหากไฟล์ทบินมีการปรับเปลี่ยนเวลาบินเพราะถือว่าท่านยอมรับในเงื่อนไขดังกล่าว
3. การชำระค่าบริการ
 - 3.1 กรุณาชำระมัดจำ ท่านละ 10,000 บาท
 - 3.2 กรุณาชำระค่าทัวร์เต็มจำนวน ในกรณีที่ค่าทัวร์ราคาต่ำกว่า 10,000 บาท
 - 3.3 กรุณาชำระค่าทัวร์ส่วนที่เหลือ 21 วันก่อนออกเดินทาง ****30 วันก่อนเดินทางสำหรับช่วงสงกรานต์และปีใหม่****
 - 3.4 กรณีวันเดินทางน้อยกว่า 21 วัน หรือราคาทัวร์โปรโมชั่น ต้องชำระค่าทัวร์เต็มจำนวนเท่านั้น**
4. กรณีผู้เดินทางที่ต้องการความช่วยเหลือเป็นพิเศษ เช่น การขอใช้วีลแชร์ที่สนามบิน กรุณาแจ้งบริษัทฯ อย่างน้อย 7 วัน ก่อนการเดินทาง หรือเริ่มตั้งแต่ท่านจองทัวร์ มิฉะนั้นทางบริษัทฯ ไม่สามารถจัดการได้ล่วงหน้า ทางบริษัทฯ ขอสงวนสิทธิ์ในการเรียกเก็บค่าใช้จ่ายตามจริงที่เกิดขึ้นกับผู้เดินทาง (ถ้ามี)
5. กรณีใช้หนังสือเดินทางราชการ (เล่มน้ำเงิน) เดินทางเพื่อการท่องเที่ยวเกี่ยวกับคณะทัวร์ หากท่านถูกปฏิเสธในการเข้า - ออกประเทศใด ๆ ก็ตาม ทางบริษัทฯ ขอสงวนสิทธิ์ไม่คืนค่าทัวร์และรับผิดชอบใด ๆ ทั้งสิ้น
6. การยกเลิกการเดินทาง
*****เงื่อนไขการยกเลิกทัวร์เป็นไปตามพระราชบัญญัติธุรกิจนำเที่ยวและมัคคุเทศก์*****
 1. แจ้งยกเลิกการเดินทางล่วงหน้า ไม่น้อยกว่า 30 วัน คืนเงินค่าทัวร์โดยหักค่าใช้จ่ายที่เกิดขึ้นจริง
 2. แจ้งยกเลิกก่อนการเดินทาง 15-29 วัน ยึดเงิน 50% จากยอดที่ลูกค้าชำระมา ส่วนที่เหลือ 50% หัก ค่าใช้จ่ายที่เกิดขึ้นจริง (ถ้ามี)
 3. แจ้งยกเลิกการเดินทางน้อยกว่า 15 วันของการเดินทาง ขอสงวนสิทธิ์ไม่คืนเงินทั้งหมด****สำคัญ!! บริษัททำธุรกิจเพื่อการท่องเที่ยวเท่านั้น ไม่สนับสนุนให้ลูกค้าเดินทางเข้าเมืองได้วันโดยผิดกฎหมายและในขั้นตอนการผ่านการตรวจคนเข้าเมือง ทั้งไทยและได้วัน ขึ้นอยู่กับการพิจารณาของเจ้าหน้าที่เท่านั้น ลูกค้าทุกท่านต้องผ่านการตรวจคนเข้าเมืองด้วยตัวของท่านเอง ทางมัคคุเทศก์ไม่สามารถให้ความช่วยเหลือใดๆได้ทั้งสิ้น****
7. เมื่อท่านออกเดินทางไปกับคณะแล้ว ถ้าท่านงดการใช้บริการรายการใดรายการหนึ่ง หรือไม่เดินทางพร้อมคณะถือว่าท่านสละสิทธิ์ ไม่อาจเรียกร้องค่าบริการและเงินมัดจำคืน ไม่ว่ากรณีใดๆ ทั้งสิ้น

อัตราค่าบริการนี้รวม

1. ค่าตัวโดยสารเครื่องบินไป-กลับ ชั้นประหยัดพร้อมค่าภาษีสนามบินทุกแห่งตามรายการทัวร์ข้างต้น
2. ค่าที่พักห้องละ 2-3 ท่าน ตามโรงแรมที่ระบุไว้ในรายการ หรือ ระดับเทียบเท่า
 - กรณีห้อง TWIN BED (เตียงเดี่ยว 2 เตียง) ซึ่งโรงแรมไม่มีหรือเต็ม ทางบริษัทขอปรับเป็นห้อง DOUBLE BED แทนโดยมีต้องแจ้งให้ทราบล่วงหน้า
 - หากต้องการห้องพักแบบ DOUBLE BED ซึ่งโรงแรมไม่มีหรือเต็ม ทางบริษัทขอปรับเป็นห้อง TWIN BED แทนโดยมีต้องแจ้งให้ทราบล่วงหน้า เช่นกัน
 - กรณีพักแบบ TRIPLE ROOM 3 ท่าน 1 ห้อง ท่านที่ 3 อาจเป็นเสริมเตียง หรือ SOFA BED หรือ เสริมฟูกที่นอน ทั้งนี้ขึ้นอยู่กับรูปแบบการจัดห้องพักของโรงแรมนั้นๆ



TAT No.11/02024

บริษัท ควอลิตี้ เอ็กซ์เพรส จำกัด

QUALITY EXPRESS CO.,LTD.

275/5,275/6,275/7 อาคารซี ชั้น 1 ถนนรัชดาภิเษก แขวงดินแดง เขตดินแดง
จังหวัด กรุงเทพมหานคร 10400

Tel : 02-277-9999, 02-511-3000
Email : info@qualityexpress.co.th
Website : www.qualityexpress.co.th
Facebook : QualityExpress
Instagram : quality_express
Line : @qualityexpress



3. ค่าอาหาร ค่าเข้าชม และ ค่ายานพาหนะทุกชนิด ตามที่ระบุไว้ในรายการทัวร์ข้างต้น
4. เจ้าหน้าที่บริษัท ฯ คอยอำนวยความสะดวกทุกท่านตลอดการเดินทาง
5. ค่าน้ำหนักสัมภาระรวมในตัวเครื่องบิน ค่าประกันวินาศภัยเครื่องบินตามเงื่อนไขของแต่ละสายการบิน
6. ค่าประกันอุบัติเหตุคุ้มครองในระหว่างการเดินทาง คุ้มครองในวงเงินท่านละ 1,000,000 บาท ตามเงื่อนไขของกรมธรรม์
***เงื่อนไขประกันการเดินทาง* ค่าประกันอุบัติเหตุและค่ารักษาพยาบาล คุ้มครองเฉพาะกรณีที่ได้รับอุบัติเหตุระหว่างการ
เดินทาง ไม่คุ้มครองถึงการสูญเสียทรัพย์สินส่วนตัวและไม่คุ้มครองโรคประจำตัวของผู้เดินทาง
** ลูกค้าท่านใดสนใจซื้อประกันการเดินทางครอบคลุมเรื่องสุขภาพสามารถสอบถามข้อมูลเพิ่มเติมกับทางเจ้าหน้าที่ ****

อัตราค่าบริการนี้ไม่รวม

1. ค่าทำหนังสือเดินทางไทย และเอกสารต่างดาวต่างๆ (ทางรัฐบาลได้วันหยุดประกาศยกเลิกวีซ่าให้กับคนไทย ผู้ที่ประสงค์
จะพำนักระยะสั้นในได้วันหยุดไม่เกิน 14 วัน ถ้ากรณีทางรัฐบาลได้วันหยุดประกาศให้กลับมาใช้วีซ่า ผู้เดินทางจะต้องเสีย
ค่าใช้จ่ายเพิ่มในการขอวีซ่าตามที่สถานทูตกำหนด)
2. ค่าวีซ่าเดินทางเข้าประเทศได้วันหยุดสำหรับชาวต่างชาติ
3. ค่าน้ำหนักกระเป๋าเดินทางในกรณีที่เกินกว่าสายการบินกำหนด 23 กิโลกรัมต่อท่าน
4. ค่าใช้จ่ายส่วนตัวนอกเหนือจากรายการ เช่น ค่าเครื่องดื่ม, ค่าอาหารที่สั่งเพิ่มเอง, ค่าโทรศัพท์, ค่าซักรีด ฯลฯ
5. ค่าภาษีน้ำมัน ที่สายการบินเรียกเก็บเพิ่มหลังจากทางบริษัทฯ ได้ออกตัวเครื่องบิน
6. **ค่าทิปมัคคุเทศก์ท้องถิ่นและคนขับรถ รวม 1,200 เหรียญได้วันหยุด/ทริป/ท่าน (ยกเว้นเด็กอายุต่ำกว่า 2 ปีบริบูรณ์)**
7. **ค่าทิปหัวหน้าทัวร์ตามสินน้ำใจของทุกท่าน ไม่รวมในทิปไกด์ท้องถิ่นและคนขับรถ (ไม่บังคับทิป)**
8. ภาษีมูลค่าเพิ่ม 7% และหัก ณ ที่จ่าย 3%