



บริษัท คอวลิตี้ เอ็กซ์เพรส จำกัด
QUALITY EXPRESS CO.,LTD.

275/5,275/6,275/7 อาคาร ชั้น 1 ถนนรัชดาภิเษก แขวงดินแดง เขตดินแดง
จังหวัด กรุงเทพมหานคร 10400

License No. 11/02024

02-277-9999
02-511-3000



@qualityexpress QualityExpress
quality_express @quality_express @quality_express

Email : info@qualityexpress.co.th Website : www.qualityexpress.co.th

GO1ICN-OZ001

GO KOREA

ASIANA AIRLINES
A STAR ALLIANCE MEMBER

Freedom In
SEOUL Shop

ไหน่ซำแน่
สายซ้อปตัวแม่ต้องไป 5 วัน 3 คืน

INSPIRE MEDIA ART
(AURORA ZONE)

HONGDAE SHOPPING STREET

JOGYESA TEMPLE

ราคาเริ่มต้น

- บินฟลูเจอร์วิส เอเชียน่าแอร์ไลน์
- นอนพัก 4 ดาว แหล่งช้อปปิ้งเมียงดง
- อิสระช้อปปิ้ง 1 วันเต็มๆ

- จากโบสถ์120ปีมาเป็น คาเฟ่ลับ MADE LIM CAFE
- สัมผัสประสบการณ์ท้องฟ้าจำลองที่ INSPIRE MEDIA ART
- สายมูต้องมา วัดโซกซา หอระโระสำเร็จแน่นอน

27,900

12-16 มิ.ย. 68

FREEDOM IN SEOUL SHOP ไหนที่ว่าแน่ สายช้อปปิ้งตัวแม่ต้องไป

บินไป-กลับ สบายๆ กับสายการบินพลูเซอร์วิส
ถูกใจสายช้อปปิ้ง สายคอนเทนต์กับอิสระ 1 วัน
เต็มๆ

*** น้ำหนักกระเป๋า 23 kg.***

สายการบิน : **ASIANA AIRLINE**

โปรแกรมท่องเที่ยวเกาหลี 5 วัน 3 คืน

วัน	โปรแกรมการเดินทาง	เช้า	เที่ยง	ค่ำ	โรงแรมที่พัก
1	กรุงเทพฯ (ท่าอากาศยานสุวรรณภูมิ)	✈	✈	✈	-
2	สนามบินอินซอน – อควาเรียมมีเดียอาร์ต – ซองโดเซ นทรัลพาร์ค – คาเฟ่ลับ 120ปี (ไม่รวมค่าเครื่องดื่ม และอื่น ๆ)	✈	🍷	🍷	SEJONG HOTEL หรือเทียบเท่า 4*
3	หมู่บ้านวัฒนธรรมเกาหลี – ศูนย์เวชสำอาง - พิพิธภัณฑ์紗紗ราย + เรียนทำข้าวห่อ紗紗ราย + ชุดฮันบก – วัดโซเกซา – ศูนย์สมุนไพรเกาหลี – ศูนย์ โสม - ฮงแดช้อปปิ้งสตรีท	🍷	🍷	X	SEJONG HOTEL หรือเทียบเท่า 4*
4	*เที่ยวกรุงโซลแบบอิสระด้วยตัวเองเต็มวัน*	🍷	X	X	SEJONG HOTEL หรือเทียบเท่า 4*
5	ศูนย์อเมทิสต์ – ศูนย์น้ำมันสนเข้มแดง – ซูเปอร์มาร์เก็ต ละลายเงินวอน – สนามบินอินซอน - สนามบินสุวรรณภูมิ กรุงเทพฯ	🍷	🍷	✈	-

กำหนดวันเดินทาง	ผู้ใหญ่พัก 2-3 ท่าน ท่านละ	ราคาไม่รวมตัว	พักเดี่ยวเพิ่มท่านละ
12 – 16 มิถุนายน 2568	27,900.-	10,000.-	8,900.-
โปรแกรมอาจจะมีการปรับเปลี่ยนตามความเหมาะสมของสภาพอากาศและฤดูกาล			
<p>ราคาทัวร์ข้างต้นยังไม่รวมค่าทิปมัคคุเทศก์ท้องถิ่น คนขับรถ ท่านละ 1,700.- (ยกเว้นเด็กอายุต่ำกว่า 2 ขวบ)</p> <p>สำหรับทิปหัวหน้าทัวร์ที่ดูแลคณะจากเมืองไทย แล้วแต่ความพึงพอใจในการบริการ กรณีให้ทางบริษัทฯ ลงทะเบียนให้ มี ค่าบริการลงทะเบียน K-ETA ครั้งละ 500.-</p>			

วันแรก กรุงเทพฯ (ท่าอากาศยานนานาชาติสุวรรณภูมิ)

22:00น. คณะเดินทางพร้อมกันที่จุดนัดหมาย สนามบินสุวรรณภูมิ อาคารผู้โดยสารระหว่างประเทศ ชั้น 4 ณ เคาน์เตอร์สายการบิน ASIANA AIRLINES โดยมีเจ้าหน้าที่จากบริษัทฯ คอยให้การต้อนรับ และอำนวยความสะดวกในเรื่องของเอกสาร ตลอดจนสัมภาระของท่าน โปรดแสดงเอกสารสำคัญ (K-ETA) ตามมาตรการการเดินทางเข้าประเทศเกาหลีใต้ ณ วันเดินทาง และพาสปอร์ตให้แก่เจ้าหน้าที่ในวันเดินทาง)

วันที่สอง ท่าอากาศยานนานาชาติอินซอน - INSPIRE MEDIA (AURORA ZONE) – ซองโดเซ็นทรัลพาร์ค – คาเฟ่ลับ MADE LIM

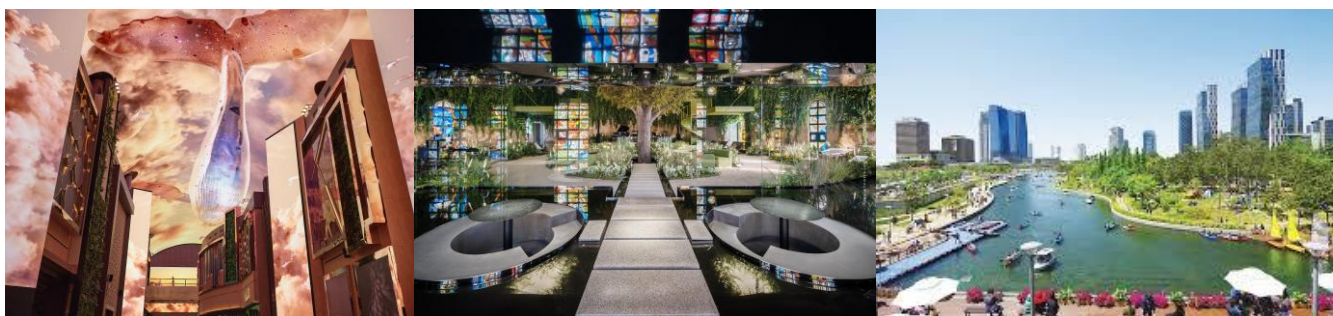
01:10 น. นำท่านออกเดินทางสู่ ท่าอากาศยานนานาชาติอินซอน ประเทศเกาหลีใต้ โดยสายการบิน ASIANA AIRLINE OZ742 มีบริการอาหารและเครื่องดื่มบนเครื่อง, สัมภาระโหลดใต้เครื่องไม่เกิน 23kg. /ท่าน/ 1ใบ และสัมภาระถือขึ้นเครื่อง ไม่เกิน 7kg.

08:50 น. เดินทางถึง ท่าอากาศยานนานาชาติอินซอน ประเทศเกาหลีใต้ (เวลาท้องถิ่นเร็วกว่าเวลาประเทศไทย 2 ชม.) ผ่านขั้นตอนการตรวจคนเข้าเมือง ด่านศุลกากร และรับกระเป๋าเรียบร้อยแล้ว

นำทุกท่านเที่ยวชม “INSPIRE MEDIA พิพิธภัณฑน์มีเดียอาร์ต” สูดอสังการในโซนของ Aurora ชื่นชมผลงานศิลปะระดับโลก ที่รวมศิลปะกับเทคโนโลยีดิจิทัลสุดล้ำทำให้เกิดภาพ แสงสี ตระการตา หากถ่ายภาพหรืออัดคลิปออกมาต้องถูกใจอย่างแน่นอน

นำทุกท่านเที่ยวชม “โบสถ์วังซาน” โบสถ์คริสต์อายุ 120 ปี ซึ่งเมื่อไม่นานมานี้ “NONE SPACE” สตูดิโอ ได้รีโนเวทโบสถ์ 3 ชั้นแห่งนี้ให้กลายเป็น ‘MADE LIM Café’ คาเฟ่และพื้นที่จัดแสดงศิลปะที่มีเอกลักษณ์เฉพาะตัว แต่ยังคงไว้ด้วยประวัติศาสตร์และวัฒนธรรมอันเก่าแก่ ทั้งนี้ยังมีเมนูให้อิ่มท้องทั้งกาแฟสูตรพิเศษด้วยการคั่วบด ที่ตั้งชื่อได้สู้อถึงคอนเซ็ปของร้าน Bloom Blend / Earth blend / Dream blend พร้อมด้วยเบเกอรี่หลากหลายทั้งสไตล์เกาหลี และแบบต้นตำรับรวมถึงเมนูอาหารสุดพิเศษที่ถูกรังสรรค์ขึ้นมา เพื่อให้ที่นี่สมบูรณ์แบบไปด้วยความสุขอันครบครัน **(ไม่รวมค่าอาหารและเครื่องดื่ม)**

- กลางวัน** รับประทานอาหาร ณ ภัตตาคาร บริการท่านด้วย **“พูลโกกิ”** เมนูที่มีส่วนผสม หมูหมักชิ้นบางๆ ผักต่างๆ นำมาต้มรวมกัน โดยสามารถทานได้ทั้งแบบแห้งและน้ำคลุกคลิก พร้อมเครื่องเคียงต่างๆ ได้แก่ ถั่วงอกดอง วุ้นเส้นปรุงรสสาหร่าย กิมจิ
- บ่าย** นำทุกท่าน เดินสัมผัสบรรยากาศอันร่มรื่นกับ **“สวนสาธารณะขนาดใหญ่ Songdo Central Park”** ซึ่งได้ตั้งน้ำทะเล เข้ามายังทะเลสาบขนาดใหญ่ที่รายล้อมไปด้วยตึกระฟ้า ออกแบบในสถาปัตยกรรมที่ทันสมัยในเอกลักษณ์เฉพาะของเกาหลีใต้ และด้วยความทันสมัยกับความงดงามของธรรมชาติ และความปลอดภัยโล่งสบายของทิวทัศน์ริมทะเลสาบขนาดใหญ่ ที่นี่จึงเป็นสถานที่ที่เหมาะสมแก่พักผ่อนหย่อนใจของทุกคนในครอบครัวที่จะได้ใช้เวลาด้วยกัน
- ค่ำ** รับประทานอาหาร ณ ภัตตาคาร บริการท่านด้วย **“เมนูจิมดัก”** เป็นเมนูไก่ประกอบด้วยวุ้นเส้นเกาหลี เส้นเหนียวนุ่ม คลุกด้วยน้ำซุ๊ปรสชาติกลมกล่อม เสิร์ฟพร้อมข้าวสวยร้อนๆ พร้อมเครื่องเคียงเกาหลี
- ที่พัก** นำท่านเข้าสู่ที่พัก SEJONG HOTEL โรงแรมมาตรฐาน 4 ดาวหรือ เทียบเท่า



วันที่สาม หมู่บ้านอินยองอันอก - ศูนย์เวชสำอางค์ - ศูนย์สมุนไพรเกาหลี - ศูนย์โสม - วัดโซเกซา - อองแดช้อปปิ้งสตรีท

- เช้า** รับประทานอาหารเช้า ณ ห้องอาหารโรงแรม
- นำทุกท่านเดินทางสู่ **“หมู่บ้านอินยองอันอก”** พ้นหลังเป็นภูเขาบุกอันชัน ได้รับการยกย่องให้เป็น **“ปอดแห่งกรุงโซล”** และยังมีคาเฟ่สวยๆ ให้นั่งจิบเครื่องดื่ม ชมวิว ชมหมู่บ้าน หรือจะเดินเล่นถ่ายรูปทำคอนเทนต์ได้ตามอัธยาศัย
- หลังจากนั้นนำท่านสู่ **“ศูนย์เวชสำอาง”** ที่ซึ่งทุกท่านจะสามารถเลือกซื้อผลิตภัณฑ์ที่เหมาะสมกับผิวของแต่ละท่าน เพื่อการบำรุงรักษา หรือฟื้นฟูสภาพผิวให้กลับมาสดใสขึ้นอีกครั้ง จากส่วนผสมของธรรมชาติ หรือจากเวชสำอางค์ที่ผลิต และรับรองโดยประเทศเกาหลี ที่คุณภาพดีในราคาย่อมเยา ไม่ว่าจะครีม เซรั่ม หรือผลิตภัณฑ์ทั้งผิวหน้าและผิวกาย
- จากนั้นนำทุกท่านเยี่ยม **“ศูนย์โสมเกาหลี”** ซึ่งโสมเกาหลีได้รับสมญานามว่าเป็น ราชาแห่งมวลสมุนไพร เพราะเกาหลีใต้เป็นประเทศที่มีการผลิตโสมเกาหลีที่มีคุณภาพเป็นอันดับ 1 ของโลก และมีคุณประโยชน์นานัปการ เช่น ช่วยเสริมความแข็งแรงให้แก่ระบบย่อยอาหารและปอด ช่วยทำให้จิตใจสงบและเพิ่มพลังกำลัง โดยมีสรรพคุณทางการแพทย์ ช่วยบำรุงหัวใจของคุณได้เป็นอย่างดี ช่วย

ป้องกันโรคหัวใจขาดเลือด ฯลฯ จากนั้นนำทุกท่านเยี่ยมชม **“ศูนย์สมุนไพร”** อีอกเกตนามู ซึ่งเป็นสมุนไพรที่ได้รับความนิยมจากคนเกาหลีได้เป็นอย่างมาก ทุกท่านสามารถเจอผลิตภัณฑ์ต่างๆ ตามร้านสะดวกซื้อ เช่น น้ำชาอีอกเกตนามู สรรพคุณช่วยในการล้างสารพิษที่ตกค้างหรือไขมันที่สะสมอยู่ภายในผนังของตับ ไต ช่วยให้ตับหรือไตของท่านแข็งแรงขึ้น และยังส่งผลดีต่อสุขภาพร่างกายของท่านเองอีกด้วย

กลางวัน รับประทานอาหาร ณ ภัตตาคาร บริการท่านด้วย เมนู **“เจยกบักกิมหรือหมูปัดซอสพริกเกาหลี”** เป็นเมนูหมู หมักในซอสพริกตำรับแท้ของเกาหลี รสชาติเผ็ดนิด หวานหน่อย รับประทานคู่กับข้าวสวยร้อนๆ หรือวางหมูลงบนผักสด พร้อมด้วยเครื่องเคียงต่าง ๆ ห่อเป็นคำรับประทานได้ตามใจชอบ

บ่าย จากนั้นนำทุกท่านเดินทางสู่ **“วัดโซเกซา Jogyesa Temple”** สร้างขึ้นในปี ค.ศ. 1395 ภายใต้ชื่อว่า วัดกักวังซา (Gakhwangsa Temple) ถือเป็นวัดหลักของนิกาย Jogye ของศาสนาพุทธในเกาหลีใต้ โดยในช่วงยุคอาณานิคมของญี่ปุ่น (ปี ค.ศ 1910 – 1945) วัดแห่งนี้ถือเป็นฐานที่มั่นของพุทธศาสนาแบบเกาหลี และยังมีบทบาทสำคัญในการต่อต้านความพยายามของญี่ปุ่นที่ต้องการปราบปรามพุทธศาสนาแบบเกาหลีอีกด้วย ต่อมาในปี ค.ศ. 1938 ได้มีการบูรณะวัดขึ้นครั้งใหญ่และได้เปลี่ยนชื่อวัดอีกครั้งมาเป็นวัดเทโกซา (Taegosa Temple) พร้อมทั้งสร้างหอพระหลัก (Daeungjeon) ขึ้นมาภายในวัด โดยหอพระหลักนั้นได้รับการขึ้นทะเบียนให้เป็นทรัพย์สินทางวัฒนธรรมที่สำคัญในปี ค.ศ. 2000 อีกด้วย ซึ่งในช่วงเวลานั้นก็เริ่มมีผู้คนรู้จักวัดแห่งนี้มากขึ้น และวัดก็อยู่คู่กับเมืองมาเรื่อยๆ จนกระทั่งในปี ค.ศ. 1954 ได้มีการเปลี่ยนชื่อวัดอีกรอบว่า วัดโซเกซา (Jogyesa Temple) และได้มีการใช้ชื่อนี้มาจนถึงปัจจุบันนั่นเอง

จากนั้นนำทุกท่านเดินทางสู่ **“ตลาดฮงแด (Hongdae)”** เป็นย่านช้อปปิ้งบริเวณด้านหน้าของมหาวิทยาลัยฮงอิก (Hongik University) จึงเป็นศูนย์รวมเด็กวัยรุ่นและเด็กมหาวิทยาลัย เป็นอีกเส้นหนึ่งที่มีบรรยากาศโรแมนติก อีกทั้งยังมีร้านกาแฟที่เป็นเอกลักษณ์ แกลเลอรี ร้านค้าจำหน่ายสินค้าแฟชั่น คลับ ตลาดศิลปะ และร้านอาหารที่น่าสนใจในหมู่วัยรุ่นอายุ 20-30 ปีที่นิยมมาเดินเล่น ราคาของสินค้าและร้านอาหารต่างๆก็ยังไม่แพงอีกด้วย ซึ่งจะคึกคักเป็นพิเศษตั้งแต่ช่วงบ่ายเป็นต้นไป เพราะร้านค้าแต่ละร้านจะทยอยเปิดให้บริการ ของที่ขายกันเยอะส่วนใหญ่ก็จะเป็นสินค้าแฟชั่น เช่น เสื้อผ้า กระเป๋า รองเท้า ของกิฟช้อปปิ้ง เครื่องเขียน และที่เยอะไม่แพ้กันก็คือขนมต่างๆ อีกทั้งยังมีร้าน POP MART อยู่ที่บริเวณนี้อีกด้วย

ค่ำ อิสระอาหารเย็น ณ ท่านสามารถเลือกเมนูเด็ดๆ ทั้งจากในร้าน ที่มีนักร้องร้านในย่านดังกล่าว หรือจะเลือกสตรีทฟู้ดสไตล์เกาหลีที่มีอยู่ทุกตรอก ซอกซอยในย่านนี้อีกด้วย

ที่พัก นำท่านเข้าสู่ที่พัก SEJONG HOTEL โรงแรมมาตรฐาน 4 ดาวหรือ เทียบเท่า



วันที่สี่ **เที่ยวกรุงโซลแบบอิสระด้วยตัวเองเต็มวัน**

เช้า รับประทานอาหารเช้า ณ ห้องอาหารโรงแรม

กรุงโซลเมืองหลวงของประเทศเกาหลีใต้ เป็นศูนย์รวมแฟชั่น ความความทันสมัย และกลิ่นอายจากซีรีย์เกาหลีที่หลายคนใฝ่ฝันต้องมาเยือนสักครั้ง วันนี้จึงเป็นโอกาสที่ท่านจะได้ท่องเที่ยวในรูปแบบแผนที่ท่านต้องการจริงๆ ใช้เวลากับสิ่งที่ท่านชื่นชอบได้อย่างเต็มที่

หมายเหตุ: ควรวางแผนการท่องเที่ยว และเตรียมตัวล่วงหน้า

แนะนำที่เที่ยว อิสระด้วยตัวเอง

- **วัดบงอินซา (Bongeunsa Temple)** - สายบุญเตลุดห้ามพลาดต้องไปไหว้พระเสริมสิริมงคล ที่วัดบงอินซา (Bongeunsa) พระพุทธรูปสลักหินองค์ใหญ่ที่สุดในเกาหลี ใครที่ทำการค้า ทำธุรกิจ แนะนำให้มาสักการะท่าน พร้อมขอพรให้กิจการเจริญก้าวหน้ากัน
- **สวนสาธารณะนัมซาน (Namsan Park)** - จากที่แห่งนี้เราจะสามารถมองเห็นวิวทิวทัศน์มุมกว้างได้ทั้งเมืองและสามารถเดินทางขึ้นไปชมวิวจากบนยอดเขานัมซานได้โดยเคเบิลคาร์ ผู้คนนิยมมาชมพระอาทิตย์ตกดิน และเป็นอีกหนึ่งจุดชมวิวยามค่ำคืนของโซลอีกด้วย เพลิดเพลินไปกับทัศนียภาพอันตระการตาจากต้นไม้ ใบไม้หลากสีสนพร้อมถ่ายรูป
- **ห้องสมุดสุดอลังการที่เกาหลีใต้ (Starfield Library)** - สำหรับเกาหลีแล้ว เลิกๆ ไม่ ... ต้องอลังการเท่านั้น!!! ใครอยากอ่านเล่มไหนสามารถหยิบและหาเล่มที่ชอบนั่งอ่านได้ตามสบายมีเก้าอี้ โซฟา จำนวนกว่า 200 ที่นั่งไว้บริการฟรี หรือจะถ่ายรูปเก็บภาพเพียบๆ ก็ได้
- **พระราชวังคยองบกุง (Gyeongbokgung Palace)** - พระราชวังคยองบกุงไม่ควรพลาด พิธีเปลี่ยนเวรยามพระราชวังเคียงบก เป็นการแสดงที่ยิ่งใหญ่ที่จะจัดขึ้น 3 ครั้งในทุกๆ วัน ยกเว้นวันจันทร์ พร้อมกับเข้าสู่ชุดอันบึกมาถ่ายรูปก็ยิ่งเข้ากับบรรยากาศขึ้นไปอีก ซึ่งด้านหน้าพระราชวังจะมีบริการเข้าสู่ชุดอันบกให้เราได้ใส่ไปถ่ายรูปด้วย หรือจะออกไปเช่าตามร้านในบริเวณใกล้เคียง กับพระราชวังก็ได้
- **สวนสนุก LOTTE WORLD** พื้นที่แห่งความสุข ในรูปแบบสวนสนุกในร่มที่ใหญ่ที่สุดในโลก สวนสนุกกลางแจ้ง ห้างสรรพสินค้า โรงแรม พิพิธภัณฑ์ และลานสเก็ตน้ำแข็งที่ถูกรวบรวมไว้ในโซนเดียวกันทั้งหมด นับตั้งแต่เปิดตัวในเดือนกรกฎาคม ค.ศ. 1989 อัครสถานแห่งความสุขแห่งนี้ได้ต้อนรับผู้มาเยือนหลายล้านคนในทุกปี ทำให้ที่นี่เป็นอีกหนึ่งจุดหมายปลายทางแห่งความสุข และเป็นหนึ่งในสวนสนุกระดับ FIRST CLASS ของเอเชียและในโลก
- **ตลาดเมียงดง** ได้ชื่อว่าเป็นแหล่งรวมแฟชั่นแบรนด์เกาหลีชั้นนำ ซึ่งในแต่ละวันจะมีวัยรุ่น เกาหลีมาเดินช้อปปิ้งกันอย่างล้นหลาม ท่านสามารถหาซื้อสินค้าได้อย่างหลากหลายทั้งเสื้อผ้า, รองเท้า, กระเป๋า, เครื่องสำอางซึ่งเป็นที่รู้จักอย่างดีของคนไทย อาทิ LANEIGE, ETUDE, IOPE, CHARMZONE, SKIN FOOD, THE FACE SHOP เป็นต้น ยังมี เสื้อผ้า เครื่องประดับ, ซีดีเพลง, วีซีดี-ดีวีดีหนัง และซีรี่ย์ฮอตฮิต ตลอดจนของที่ระลึกที่มีรูปดาราคอนโปรดของท่านอยู่ในสินค้าหลากหลายชนิดให้ได้เลือกซื้อกัน

ที่พัก ที่พัก SEJONG HOTEL โรงแรมมาตรฐาน 4 ดาวหรือ เทียบเท่า

วันที่ห้า ศูนย์น้ำมันสนเข็มแดง - ศูนย์อเมทิส - ซุปเปอร์มาร์เก็ตละลายเงินวอน - สนามบินอินซอน

เช้า รับประทานอาหารเช้า ณ ห้องอาหารโรงแรม

นำทุกท่านเยี่ยมชม “ศูนย์น้ำมันสนเข็มแดง” ผลิตจากใบสนเข็มแดงในประเทศเกาหลี ที่มีสรรพคุณช่วยชะล้างไขมันในเส้นเลือด เพื่อป้องกันการอุดตันของเส้นเลือด พร้อมชมการสาธิต เพื่อให้ให้เห็นสรรพคุณอย่างชัดเจนมากยิ่งขึ้น

จากนั้นนำทุกท่านเข้าชม “พิพิธภัณฑ์สาหร่าย” ที่บอกเล่าและรวบรวมเรื่องต่าง ๆ เกี่ยวกับสาหร่ายอาหารชั้นยอดของเกาหลีใต้ที่กลายเป็นส่วนหนึ่งของ วัฒนธรรมการประกอบอาหารของชนชาติเกาหลี “ข้าวห่อสาหร่าย” อาหารประจำชาติเมนูขึ้นชื่อให้ทุกท่านได้เรียนรู้การ **ทำข้าวห่อสาหร่าย หรือ คิมบับ** ด้วยตัวเองพร้อมกับใช้โอกาสนี้ ร่วมเป็นส่วนหนึ่งในวัฒนธรรมการ **แต่งกายชุดประจำชาติชุดฮันบก** หลากหลายแบบที่มีไว้ให้เลือกพร้อมถ่ายรูปรูปกับฉากและพร็อพที่เตรียมไว้ เก็บเป็นที่ระลึก

นำทุกท่านเข้าชม “ศูนย์อเมทิสต์” ศูนย์ที่รวบรวมพลอยสีม่วงที่มีชื่อเสียงของประเทศเกาหลี มาไว้ให้คุณได้เลือกหา ในรูปแบบต่าง ๆ หลากหลายแบบ หลากหลายดีไซน์ สำหรับพลอยสีม่วงหรือแอมethyst นั้น ชาวเกาหลีเชื่อว่า ถ้าครอบครองพลอยชนิดนี้ติดตัวไว้จะทำให้มีโชคลาภและสิ่งดี ๆ เกิดขึ้นในชีวิต บางตำรายังเชื่ออีกว่า สามารถรักษาอาการนอนไม่หลับไปจนถึงอาการปวดหัว และนำความสงบมาสู่จิตใจของผู้ใส่ได้

กลางวัน รับประทานอาหาร ณ ภัตตาคาร บริการท่านด้วย “บิบบิมบับหรือข้าวยำเกาหลี” มาพร้อมกับซูปร้อน ๆ เสิร์ฟมาเป็นชามข้าวสวยร้อน โรยหน้าด้วยผักที่ผัด และปรุงรสแล้ว, โคชูจัง (น้ำพริก) หรือทเว็ญจัง (เต้าเจี้ยว) นอกจากนี้ยังนิยมใส่ไข่ดิบ ไข่ดาว หรือไข่วก และเนื้อสัตว์ที่หั่นบาง ๆ เช่นกัน จากนั้นคลุกส่วนผสมต่าง ๆ ให้เข้ากันดีก่อนรับประทาน

บ่าย หลังจากนั้นได้เวลานำท่านสู่ “สนามบินอินซอน” เพื่อเตรียมตัวเดินทางกลับกรุงเทพฯ ระหว่างทางแวะซื้อป๊องที่ “ซุปเปอร์มาร์เก็ตละลายเงินวอน” เพื่อซื้อของฝากที่ระลึก มีร้านขนมพื้นเมืองเกาหลี หลากหลายชนิด กิมจิ ไก่ตุ๋นโสมที่บรรจุอยู่ในถุงสุญญากาศ ตะเกียบ ถ้วยใส่ข้าว ฯลฯ ได้เวลาอันสมควร นำทุกท่านเดินทางสู่สนามบินอินซอน

19:30น. เดินทางสู่กรุงเทพฯ (ท่าอากาศยานนานาชาติสุวรรณภูมิ โดยสายการบิน ASIANA AIRLINE OZ741 * มีบริการอาหารและเครื่องดื่มบนเครื่อง, สัมภาระโหลดใต้เครื่องไม่เกิน 23 kg./ท่าน/1ใบ และสัมภาระถือขึ้นเครื่อง ไม่เกิน 7kg.*

23:10น. เดินทางถึง ท่าอากาศยานสุวรรณภูมิโดยสวัสดิภาพ พร้อมความประทับใจ

อัตราค่าบริการและเงื่อนไขรายการท่องเที่ยว

กำหนดวันเดินทาง	ผู้ใหญ่พัก 2-3 ท่าน ท่านละ	ราคาไม่รวมตัว	พักเดี่ยวเพิ่มท่านละ
12 – 16 มิถุนายน 2568	27,900. -	10,000.-	8,900. -
โปรแกรมอาจจะมีการปรับเปลี่ยนตามความเหมาะสมของสภาพอากาศและฤดูกาล			
<p>ราคาทัวร์ข้างต้นยังไม่รวมค่าทิปมัคคุเทศก์ท้องถิ่น คนขับรถ ท่านละ 1,700.- (ยกเว้นเด็กอายุต่ำกว่า 2 ขวบ)</p> <p>สำหรับทริปหัวหน้าทัวร์ที่ดูแลคณะจากเมืองไทย แล้วแต่ความพึงพอใจในการบริการ กรณีให้ทางบริษัทฯ ลงทะเบียนให้ มี ค่าบริการลงทะเบียน K-ETA ครั้งละ 500.-</p>			

เงื่อนไขการให้บริการ

- ชำระเงินมัดจำท่านละ 10,000บาท** โดยโอนเข้าบัญชี ที่นั่งจะยืนยันเมื่อได้รับเงินนั้น
- ส่งสำเนาพาสปอร์ตของผู้ที่เดินทาง ที่มีอายุการใช้งานไม่น้อยกว่า 6 เดือน (อายุการใช้งานมากกว่า 6 เดือน นับจากวันเดินทาง) ภายใน 3 วันจากวันที่จอง
- กรณีหนังสือเดินทางต่างชาติ บริษัทขอสงวนสิทธิ์เรียกเก็บค่าธรรมเนียมเพิ่มท่านละ 100USD
- กรณีท่านที่ใช้หนังสือเดินทางราชการ (เล่มสีน้ำเงิน) ในการเดินทางท่องเที่ยวเกี่ยวกับคณะทัวร์ หากถูกปฏิเสธใการเข้า-ออกประเทศใดๆก็ตาม ทางบริษัทขอสงวนสิทธิ์ไม่คืนค่าทัวร์ หรือรับผิดชอบใดๆ ทั้งสิ้น
- หากท่านที่ต้องการออกตัวโดยสารภายในประเทศ (กรณีลูกค้าอยู่ต่างจังหวัด) ให้ท่านติดต่อเจ้าหน้าที่ก่อนออกบัตรโดยสารทุกครั้ง หากออกบัตรโดยสารโดยมิแจ้งเจ้าหน้าที่ ทางบริษัทขอสงวนสิทธิ์ ไม่รับผิดชอบต่อค่าใช้จ่ายใดๆที่เกิดขึ้นทั้งสิ้น
- หากในคณะของท่าน มีผู้ที่ต้องการดูแลพิเศษ เช่น นั่งรถเข็น (Wheelchair), เด็ก, ผู้สูงอายุ, บุคคลที่มีโรคประจำตัว หรือไม่สะดวกในการเดินทางท่องเที่ยว ในระยะเวลาเกินกว่า 4-5 ชั่วโมงติดต่อกัน ท่านและครอบครัวต้องให้การดูแลสมาชิกภายในครอบครัวของท่านเอง เนื่องจากการเดินทางเป็นหมู่คณะ หัวหน้าทัวร์และไกด์ท้องถิ่นมีความจำเป็นต้องดูแลคณะทัวร์ทั้งหมด
- ตามนโยบายของรัฐบาลประเทศเกาหลีใต้ ร่วมกับสมาคมการท่องเที่ยวเกาหลีใต้ เพื่อโปรโมทสินค้าในนามของรัฐบาล คือ สมุนไพรโสม, สมุนไพรฮอกเกนนามู, สมุนไพรน้ำมันสนเข็มแดง, ศูนย์เวชสำอาง (คอสมेटิค), พลอยอเมทิส, ร้านค้าปลอดภาษี (Duty Free), และร้านอื่นๆ ซึ่งจำเป็นต้องระบุไว้ในโปรแกรมทัวร์ ทางบริษัทฯ จึงขอเรียนชี้แจง กับผู้เดินทางทุกท่านว่า “ร้านรัฐบาลทุกร้าน ทุกท่านจำเป็นต้องเข้าแวะชม” หากประสงค์จะซื้อสินค้า หรือไม่ซื้อ ขึ้นอยู่กับความพอใจของท่านเป็นหลัก ไม่มีการบังคับใดๆ ทั้งสิ้น
 - เนื่องจากโปรแกรมทัวร์นี้มีวัตถุประสงค์เพื่อการท่องเที่ยวเป็นหมู่คณะเท่านั้น ถ้าหากผู้เดินทางต้องการแยกตัวออกจากคณะทัวร์หรือไม่เข้าชมร้านค้าตามที่ระบุในโปรแกรม ทางบริษัทต้องคิดค่าใช้จ่ายเพิ่มเติมอีก 300USD ต่อท่าน

เงื่อนไขการชำระค่าทัวร์ส่วนที่เหลือ
ทางบริษัทขอเก็บค่าทัวร์ส่วนที่เหลือ 30วันก่อนการเดินทาง
หากท่านไม่ผ่านการอนุมัติ K-eta หรือยกเลิกการเดินทางโดยเหตุจำเป็น
ทางบริษัทขอเก็บเฉพาะค่าใช้จ่ายที่เกิดขึ้นจริง



อัตราค่าบริการรวม

- ✓ ค่าตัวเครื่องบิน ชั้นประหยัด (Economy Class) ที่ระบุวันเดินทางไป - กลับ พร้อมคณะ (น้ำหนักกระเป๋า 23kg. และสามารถถือขึ้นเครื่องได้ไม่เกิน 7kg.
- ✓ ค่าภาษีสนามบินทุกแห่งตามรายการ
- ✓ ค่ารถโค้ชปรับอากาศนำเที่ยวตามสถานที่ระบุในรายการ
- ✓ ค่าห้องในโรงแรมตามที่ระบุไว้ในรายการ หรือเทียบเท่า
- ✓ ค่าอาหารตามที่ระบุไว้ในรายการ
- ✓ ค่าเข้าชมสถานที่ท่องเที่ยวต่างๆ ตามที่ระบุไว้ในรายการ
- ✓ ค่าประกันภัยการเดินทางรายบุคคล (หากต้องการเงื่อนไขกรมธรรม์ สามารถติดต่อสอบถามเจ้าหน้าที่)



ลูกค้าท่านใดสนใจ... ซื้อประกันการเดินทางสำหรับครอบคลุมเรื่องสุขภาพ สามารถสอบถามข้อมูลเพิ่มเติม กับทางบริษัทได้*

- เบี้ยประกันเริ่มต้น 341บาท (ระยะเวลาคุ้มครอง 4-6วัน)
- เบี้ยประกันเริ่มต้น 395บาท (ระยะเวลาคุ้มครอง 7-10วัน)



****ความครอบคลุมผู้เอาประกัน อายุตั้งแต่แรกเกิด จนถึงอายุ 85ปี****
<รักษาพยาบาล 2ล้านบาท เสียชีวิต หรือ สูญเสียอวัยวะจากอุบัติเหตุ 1.5ล้านบาท

- ✓ ค่าภาษีมูลค่าเพิ่ม 7% (เฉพาะค่าบริการ)

อัตราค่าบริการไม่รวมรวม

- ✗ ค่าธรรมเนียมการจัดทำหนังสือเดินทาง
- ✗ ค่าใช้จ่ายส่วนตัว อาทิเช่น ค่าเครื่องดื่มที่สั่งพิเศษ, ค่าโทรศัพท์, ค่าช้อปปิ้ง, ค่าน้ำหนักสัมภาระส่วนเกินจากที่สายการบินกำหนดเกินกว่า 23kg. ค่ารักษาพยาบาล กรณีเกิดการเจ็บป่วยจากโรคประจำตัว, ค่ากระเป๋าเดินทาง หรือของมีค่าสูญหาย หรือลืมไว้ ณ ที่นั้นๆ เป็นต้น
- ✗ ค่าธรรมเนียมน้ำมัน และภาษีสนามบิน ในกรณีสายการบินมีการปรับขึ้นราคา
- ✗ ค่าบริการยกกระเป๋าในโรงแรม ซึ่งท่านจะต้องดูแลกระเป๋า และทรัพย์สินของตนเอง
- ✗ ค่าทิปพนักงานขับรถ และมีคฤศก์ท้องถิ่น (1,700บาท/ท่าน ทุกท่านกรุณาชำระที่สนามบินก่อนเช็คอิน)
- ✗ ค่าทิปหัวหน้าทัวร์จากประเทศไทย แล้วแต่ความพึงพอใจในการบริการ
- ✗ ค่าบริการลงทะเบียน K-eta ครั้งละ 900บาท



ข้อมูลเพิ่มเติมเรื่องตั๋วเครื่องบินและที่นั่งบนเครื่องบิน



1. ทางบริษัทได้สำรองที่นั่ง พร้อมชำระเงินค่าตั๋วเครื่องบินแล้ว หากท่านยกเลิกตั๋ว ไม่ว่าจะด้วยสาเหตุใดก็ตาม ทางบริษัทขอสงวนสิทธิ์การเรียกเก็บค่ามัดจำตั๋วเครื่องบิน ซึ่งมีค่าใช้จ่ายประมาณ 1,000 - 5,000 บาท แล้วแต่สายการบิน และช่วงเวลาเดินทาง
2. หากตั๋วเครื่องบินทำการออกแล้ว แต่ท่านไม่สามารถเดินทางได้ ทางบริษัทขอสงวนสิทธิ์เรียกเก็บค่าใช้จ่ายที่เกิดขึ้นตามจริง และรอ Refund จากทางสายการบิน ใช้เวลา 3-6 เดือนเป็นอย่างน้อย
3. เนื่องจากตั๋วเครื่องบินเป็นหมู่คณะ การจัดที่นั่งเป็นไปตามเงื่อนไขของสายการบิน ซึ่งที่นั่งอาจจะไม่ได้นั่งติดกัน และไม่สามารถเลือกช่วงที่นั่งบนเครื่องบินได้

กรณียกเลิกการเดินทาง

4. กรณีนักท่องเที่ยว หรือตัวแทนจำหน่ายต้องการขอยกเลิกการเดินทาง หรือเลื่อนการเดินทาง นักท่องเที่ยว หรือตัวแทนจำหน่าย (ผู้ที่มีชื่อในเอกสารการจอง) จะต้องแฟกซ์ อีเมล หรือมาเซ็นเอกสารยกเลิกที่บริษัท ใดๆอย่างหนึ่ง เพื่อเป็นการกับทางบริษัท อย่างเป็นทางการ (ทางบริษัทไม่ขอรับยกเลิกการจองผ่านทางโทรศัพท์ ไม่ว่ากรณีใดๆ)

กรณีนักท่องเที่ยว หรือตัวแทนจำหน่าย ต้องการขอรับค่าบริการคืน นักท่องเที่ยว หรือตัวแทนจำหน่าย (ผู้ที่มีชื่อในเอกสารการจอง) จะต้องแฟกซ์ อีเมล หรือมาเซ็นเอกสารยกเลิกที่บริษัท ใดๆอย่างหนึ่ง เพื่อเป็นการแจ้งยกเลิกกับทางบริษัทอย่างเป็นทางการ (ทางบริษัทไม่ขอรับยกเลิกการจอง ผ่านทางโทรศัพท์ไม่ว่ากรณีใดๆ)

กรณีนักท่องเที่ยวหรือตัวแทนจำหน่าย ต้องการขอรับเงินค่าบริการคืน นักท่องเที่ยวหรือตัวแทนจำหน่าย (ผู้ที่มีชื่อในเอกสารการจอง) จะต้องแฟกซ์ อีเมลล์ หรือ มาเซ็นเอกสารการขอรับเงินคืนที่บริษัท ใดๆอย่างหนึ่ง เพื่อทำเรื่องขอรับเงินค่าบริการคืน โดยแนบหนังสือมอบอำนาจพร้อมหลักฐานประกอบการมอบอำนาจ หลักฐานการชำระค่าบริการต่างๆ และหน้าสมุดบัญชีธนาคารที่ต้องการให้นำเงินเข้าให้ครบถ้วน โดยมีเงื่อนไขการคืนเงินค่าบริการ ตาม “ประกาศคณะกรรมการธุรกิจนำเที่ยวและมัคคุเทศก์ เรื่อง หลักเกณฑ์เกี่ยวกับการกำหนดอัตราการจ่ายเงินค่าบริการคืนให้แก่นักท่องเที่ยว พ.ศ. 2563” ดังนี้

4.1 ยกเลิก **ไม่น้อยกว่า 30 วันก่อนการเดินทาง** (ไม่นับวันเดินทาง) คืนเงินค่าทัวร์ส่วนที่เหลือ หลังจากหักค่าใช้จ่ายที่เกิดขึ้นจริงเพื่อการเตรียมการนำเที่ยว ทั้งหมด เช่น ค่ามัดจำตั๋วเครื่อง ค่าบริการแลนด์ต่างประเทศ เป็นต้น

4.2 ยกเลิก **ไม่น้อยกว่า 15-29 วันก่อนเดินทาง** (ไม่นับวันเดินทาง) คืนเงินร้อยละ 50 ของค่าทัวร์ทั้งหมด ยกเว้น ค่าใช้จ่ายที่เกิดขึ้นจริงเพื่อการเตรียมการนำเที่ยว ทั้งหมด เช่น ค่ามัดจำตั๋วเครื่อง ค่าบริการแลนด์ ต่างประเทศ เป็นต้น”



4.3 ยกเลิก **น้อยกว่า 15 วันก่อนการเดินทาง** ทางบริษัทฯ ขอสงวนสิทธิ์ ไม่คืนเงินค่าทัวร์ทั้งหมด
** การจ่ายเงินคืนแก่นักท่องเที่ยวตามข้อกำหนดด้านบน ซึ่งมีการหักเงินในบางส่วนนั้น เนื่องจากทางบริษัท
มีค่าใช้จ่ายที่ได้จ่ายจริงเพื่อการเตรียมการจัดนำเที่ยวไปแล้ว เช่น การมัดจำที่นั่งบัตรโดยสารเครื่องบินการ
จองที่พัก และ ค่าใช้จ่ายที่จำเป็นอื่นๆ เป็นต้น **

4.4 การยกเลิกเดินทางกับกรุ๊ปที่ออกเดินทางช่วงเทศกาลวันหยุด เช่น ปีใหม่, สงกรานต์ เป็นต้น
บางสายการบินมีการการันตีมัดจำที่นั่งกับสายการบินและค่ามัดจำที่หัก รวมถึงเที่ยวบินพิเศษ เช่น
CHARTER FLIGHT จะไม่มีการคืนเงินมัดจำ หรือ ค่าทัวร์ทั้งหมดที่ชำระแล้ว ไม่ว่าจะยกเลิกด้วยกรณีใดๆ

*****ในกรณี มีเหตุให้ต้องยกเลิกการเดินทางที่บริษัทได้โฆษณาไว้ ซึ่งมีไม่ความผิดของบริษัทเอง
ทางบริษัทยินดีคืนเงินค่าบริการตามที่ลูกค้าได้ชำระมาแล้วหลังจากหักค่าใช้จ่ายที่เกิดขึ้นจริง
โดยต้องมีระยะเวลาไม่น้อยกว่า 45 วัน ก่อนการเดินทาง
โปรดอ่านข้อความให้ถี่ถ้วนก่อนการจองทัวร์ทุกครั้ง เพื่อประโยชน์แก่ตัวท่านเอง *****

4.5 กรณีที่กองตรวจคนเข้าเมืองทั้งกรุงเทพฯ และในต่างประเทศ ปฏิเสธมิให้เดินทางออก หรือ เข้า
ประเทศที่ระบุ ไว้ในรายการเดินทาง บริษัทฯ ขอสงวนสิทธิ์ที่จะไม่คืนค่าทัวร์ไม่ว่ากรณีใดๆ ทั้งสิ้น

4.6 เมื่อท่านออกเดินทางไปกับคณะแล้ว ถ้าท่านงดการใช้บริการรายการใดรายการหนึ่ง หรือไม่เดิน
ทางพร้อมคณะถือว่าท่านสละสิทธิ์ ไม่อาจเรียกร้องค่าบริการและเงินมัดจำคืน ไม่ว่าจะกรณีใดๆ ทั้งสิ้น

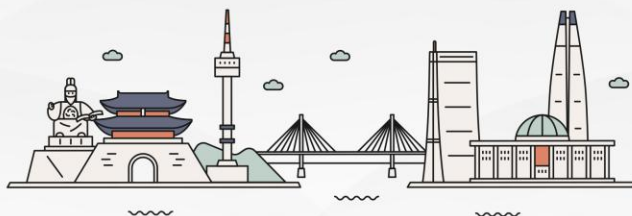
เงื่อนไขในการยกเลิก

1. บริษัทขอสงวนสิทธิ์ในการเก็บค่าใช้จ่ายทั้งหมดกรณีท่านยกเลิกการเดินทางและมีผลทำให้คณะเดิน
ทางไม่ครบจำนวนที่ บริษัทฯ กำหนดไว้ (15 ท่านขึ้นไป) เนื่องจากเกิดความเสียหายต่อทางบริษัท
และผู้เดินทางอื่นที่เดินทางในคณะเดียวกันบริษัทต้องนำไปชำระค่าเสียหายต่างๆที่เกิดจากการยกเลิก
ของท่าน
2. กรณีเจ็บป่วย จนไม่สามารถเดินทางได้ ซึ่งจะต้องมีใบรับรองแพทย์จากโรงพยาบาลรับรอง บริษัทฯจะ
ทำการ เลื่อนการเดินทางของท่านไปยังคณะต่อไปแต่ทั้งนี้ท่านจะต้องเสียค่าใช้จ่ายที่ไม่สามารถเรียก
คืนได้คือ ค่าธรรมเนียมในการมัดจำตัว และค่าธรรมเนียม K-ETA
3. กรณียื่น K-ETA แล้วไม่ได้รับการอนุมัติ (ไม่ผ่าน) และท่านได้ชำระค่าทัวร์ หรือมัดจำมาแล้ว
ทางบริษัทฯ ขอเก็บเฉพาะค่าใช้จ่ายที่เกิดขึ้นจริง เช่น ค่าวีซ่าและค่าบริการยื่น K-ETA / ค่ามัดจำตัว
เครื่องบินหรือค่าตัวเครื่องบิน (กรณีออกตัวเครื่องบินแล้ว) ค่าส่วนต่างในกรณีที่กรุ๊ปออกเดินทางไม่
ครบตามจำนวน
4. กรณี K-ETAผ่านแล้วแจ้งยกเลิกก่อนหรือหลังออกตัวโดยสารบริษัทฯขอสงวนสิทธิ์ในการ ไม่คืนค่า
ทัวร์ทั้งหมด
5. กรณีผู้เดินทางไม่สามารถเข้า-ออกเมืองได้ เนื่องจากปลอมแปลงเอกสารหรือการห้ามของเจ้าหน้าที่
ไม่ว่าเหตุผลใดๆ ก็ตามทางบริษัทฯขอสงวนสิทธิ์ในการ ไม่คืนค่าทัวร์ทั้งหมด



เงื่อนไขและข้อกำหนดอื่นๆ

- กรุณาศึกษารายละเอียดต่างๆ เกี่ยวกับมาตรการใหม่ ในการเดินทางเข้าประเทศเกาหลีใต้ และกรุณาปฏิบัติตามอย่างเคร่งครัด
- จำนวนผู้เดินทางขั้นต่ำ ผู้ใหญ่ จำนวน 10 ท่านขึ้นไป
- เที่ยวบิน ราคารายการท่องเที่ยว และอาหาร สามารถเปลี่ยนแปลงได้ตามความเหมาะสม โดยมีต้องแจ้งให้ทราบล่วงหน้า (ค่านิ่งถึงผลประโยชน์ของผู้เดินทางเป็นสิ่งสำคัญ)
- ขอสงวนสิทธิ์ในการเปลี่ยนแปลงเที่ยวบิน และตารางการบิน ทั้งไป - กลับ โดยมีต้องแจ้งให้ทราบล่วงหน้า
- กรณีกองตรวจคนเข้าเมือง, เจ้าหน้าที่กรมแรงทั้งที่ไทย และต่างประเทศ ปฏิเสธมิให้ท่านเดินทางออก หรือเข้าประเทศ เนื่องจากมีสิ่งผิดกฎหมาย เอกสารเดินทางไม่ถูกต้อง การกระทำส่อไปในทางผิดกฎหมาย การหลบหนีเข้า - ออกเมือง หรือในกรณีอื่นๆ การพิจารณาถือเป็นเอกสิทธิ์ ละวิจารณ์ญาณของเจ้าหน้าที่ตรวจคนเข้าเมืองและเจ้าหน้าที่กรมแรงงานเท่านั้น ซึ่งอยู่นอกเหนือความรับผิดชอบของบริษัท ไม่สามารถทำการเลื่อนวัน หรือคืนเงินได้ (เนื่องจากตัวเครื่องบินเป็นตัวราคาพิเศษ ไป-กลับ แบบหมู่คณะ ทั้งนี้บริษัทฯ ขอสงวนสิทธิ์ไม่คืนค่าทัวร์ หรือค่าบริการไม่ว่ากรณีใดๆ ทั้งสิ้น
- ทางบริษัทฯ จะไม่รับผิดชอบใดๆ ทั้งสิ้น หากเกิดกรณีความล่าช้าของสายการบิน, การนัดหยุดงาน, ภัยธรรมชาติ, การก่อการจลาจล, การปฏิวัติและอื่นๆ ที่เกิดขึ้น ไม่ว่าจะเส้นทางตรงหรือทางอ้อม
- ทางบริษัทฯ จะไม่รับผิดชอบใดๆ ทั้งสิ้น หากเกิดสิ่งของสูญหายจากการโจรกรรม และ / หรือ เกิดอุบัติเหตุที่เกิดจากการประมาทของตัวนักท่องเที่ยวเอง รวมถึงการเจ็บป่วย และเสียชีวิต
- ทางบริษัทฯ จะไม่รับผิดชอบใดๆ ทั้งสิ้น หากท่านใช้บริการของทางบริษัทไม่ครบ อาทิไม่เที่ยวบางรายการ, ไม่ทานอาหารบางมื้อ, เพราะค่าใช้จ่ายทุกอย่าง ทางบริษัทฯ ได้ชำระค่าใช้จ่าย ให้กับต่างประเทศแบบเหมาขาดก่อนเดินทางแล้ว
- ทางบริษัทฯ จะไม่รับผิดชอบใดๆ ทั้งสิ้น หากท่านใช้บริการของทางบริษัทไม่ครบ อาทิไม่เที่ยวบางรายการ, ไม่ทานอาหารบางมื้อ, เพราะค่าใช้จ่ายทุกอย่าง ทางบริษัทฯ ได้ชำระค่าใช้จ่าย ให้กับต่างประเทศแบบเหมาขาดก่อนเดินทางแล้ว
- เมื่อท่านตกลงชำระเงินไม่ว่าทั้งหมด หรือบางส่วนกับทางบริษัทฯ ทางบริษัทฯ จะถือว่าท่านได้ยอมรับในเงื่อนไขข้อตกลงต่างๆ ที่ได้ระบุไว้หมดแล้ว
- ทางบริษัทขอสงวนสิทธิ์ในการยกเลิกการเดินทางกรณีที่มีนักท่องเที่ยวร่วมเดินทางน้อยกว่า 15 ท่าน โดยจะแจ้งให้กับท่านทราบล่วงหน้าอย่างน้อย 7 วันก่อนเดินทาง สำหรับประเทศที่ไม่มีวีซ่าอย่างน้อย 10 วันก่อนการเดินทาง แต่หากท่านยินดีจะชำระค่าบริการเพิ่ม จากการที่มีนักท่องเที่ยวร่วมเดินทางน้อยกว่าที่ทางบริษัทกำหนดเพื่อให้คณะเดินทางได้ ทางเรายินดีจะบริการต่อไป
- ทางบริษัทฯ ขอสงวนสิทธิ์ไม่รับผิดชอบต่อค่าเสียหายจากความผิดพลาดในการสะกดชื่อ นามสกุล คำนำหน้าชื่อ เลขที่หนังสือเดินทาง และอื่นๆ เพื่อใช้ในการจองตั๋วเครื่องบิน ในกรณีที่นักท่องเที่ยวมิได้ส่งหน้าหนังสือเดินทางให้กับทางบริษัท พร้อมการชำระเงิน



เอกสารที่ต้องใช้...มีอะไรบ้าง

K-ETA
KOREA ELECTRONIC TRAVEL AUTHORIZATION



1 หนังสือเดินทาง



2 รูปถ่ายหน้าตรง



3 อีเมลที่ใช้ปัจจุบัน



4 เอกสารการจองที่พัก



5 บัตรเครดิต/เดบิต



K-ETA KOREA ELECTRONIC TRAVEL AUTHORIZATION
www.k-eta.go.kr

เข้าเกาหลี ไม่ยากอย่างที่คิด

สมัครง่ายๆ เพียง 9 ขั้นตอน

การลงทะเบียน K-ETA สามารถลงทะเบียนผ่านทางเว็บไซต์ www.k-eta-go.kr หรือ ผ่านทางแอปพลิเคชัน K-ETA ก่อนเดินทางเข้าประเทศเกาหลีได้



คนไทยสมัครได้เลย !!

STEP 1



ลงทะเบียน
ผ่านทางเว็บไซต์

STEP 2



ตรวจสอบเงื่อนไข
และข้อตกลง

STEP 3



กรอกอีเมลล์
ที่สามารถติดต่อได้

STEP 4



กรอกข้อมูล
หนังสือเดินทาง

STEP 5



กรอกข้อมูล
การเดินทาง

STEP 6



ตรวจสอบผล
ความถูกต้อง

STEP 7



ชำระค่าธรรมเนียม
ในการลงทะเบียน

STEP 8



รอผลดำเนินการ
ภายใน 72 ชั่วโมง

STEP 9



ตรวจสอบผล
การลงทะเบียน

ก่อนไปเที่ยวเกาหลีกันเถอะ

การเตรียมตัวลงทะเบียน และ เงื่อนไขที่ควรทราบ

- ✔ เตรียมไฟล์สแกนหน้าพาสปอร์ต และรูปถ่ายพื้นหลังสีขาว 1 รูป พร้อมกรอกข้อมูลส่วนตัวตามตัวอย่างแบบฟอร์มท้ายโปรแกรมทัวร์ **(กรณีทางบริษัทฯ เป็นผู้ลงทะเบียนให้)**
- ✔ ก่อนส่งข้อมูลแบบฟอร์มการลงทะเบียนให้ทางบริษัท กรุณาตรวจสอบข้อมูลให้ถูกต้อง และ ครบถ้วนอีกครั้ง หากข้อมูลผิดพลาดจะไม่สามารถทำการแก้ไขข้อมูลในระบบได้ ต้องทำการลงทะเบียนใหม่ทั้งหมด
- ✔ หากมีการเปลี่ยนแปลงในข้อมูลส่วนบุคคล อาทิ ข้อมูลในหนังสือเดินทาง ชื่อ เพศ วันเกิด วันหมดอายุ หรือข้อมูลส่วนอื่นๆ แม้ K-ETA จะยังไม่หมดอายุ **ผู้เดินทางจะต้องยื่นขอ K-ETA ใหม่**
- ✔ บริษัทฯ ขอสงวนสิทธิ์ในการคืนค่าธรรมเนียมการสมัคร K-ETA ทุกกรณี เนื่องจากการพิจารณาขึ้นอยู่กับระบบการตรวจคนเข้าเมืองของประเทศเกาหลี
- ✔ อายุไม่เกิน 17 ปี และ เกิน 65 ปี ไม่ต้องขอวีซ่า
- ✔ ระยะเวลาของ K-ETA มีอายุ 3 ปี นับจากวันได้รับการรับรอง **(สามารถเข้าได้มากกว่า 1 ครั้ง ในระยะเวลา 3 ปี และ สามารถพำนักอยู่ในเกาหลีได้ครั้งละไม่เกิน 90 วัน)**
- ✔ ผลพิจารณา K-ETA ไม่ใช่ **วีซ่า** เพราะฉะนั้น ไม่สามารถรับรองการผ่านเข้าประเทศได้ ผ่านตรวจคนเข้าเมืองจะเป็นฝ่ายพิจารณาว่าผู้เดินทางสามารถเข้าประเทศได้หรือไม่อีกครั้ง ทางบริษัทไม่สามารถแทรกแซงการทำงานของเจ้าหน้าที่ได้
- ✔ การพิจารณาผล K-ETA อาจจะมีผลล่าช้า ผู้เดินทางควรลงทะเบียนล่วงหน้าก่อนเดินทาง ระบบจะใช้เวลาพิจารณาประมาณ **72 ชั่วโมง หรือมากกว่านั้น** ขึ้นอยู่กับประวัติการเดินทางของแต่ละคน ทั้งนี้ หากถูกปฏิเสธก่อนการเดินทางในระยะเวลากระชั้นชิด ซึ่งอยู่นอกเหนือจากความรับผิดชอบของทางบริษัทฯ ผู้เดินทางจะไม่สามารถเรียกร้องเงินคืนได้ทุกกรณี
- ✔ การพิจารณา K-ETA จะถูกปฏิเสธหรือยกเลิกในกรณีให้ข้อมูลเป็นเท็จหรือไม่ถูกต้อง อาจจะถูกจำกัดการเข้าประเทศตามที่กฎหมายเกาหลีกำหนด หากทำก่อนการเดินทางน้อยกว่า 14 วัน **(ทั้งในกรณีลงครั้งแรก และ ครั้งที่สอง)**
- ✔ การยื่นขอ K-ETA ทำได้มากที่สุด 2 ครั้งภายในระยะเวลา 6 เดือน

