



บริษัท คอวลิตี้ เอ็กซ์เพรส จำกัด
QUALITY EXPRESS CO.,LTD.

275/5,275/6,275/7 อาคารซี ชั้น 1 ถนนรัชดาภิเษก แขวงดินแดง เขตดินแดง
จังหวัด กรุงเทพมหานคร 10400

License No. 11/02024

02-277-9999
02-511-3000



@qualityexpress QualityExpress
@quality_express @quality_express

Email : info@qualityexpress.co.th Website : www.qualityexpress.co.th

คชาการ์ อักซู เหว่เกียน (บินภายใน)



ทะเลสาบเป้ซาหู



เมืองโบราณซาเซ่อ



ทะเลทรายทากลามากัน

เดินทาง

16-23, 23-30 พ.ย.68	39,900	11-18 ม.ค.69	41,900
30 พ.ย.-07 ธ.ค.68	40,900	18-25 ม.ค.69	41,900
07-14 ธ.ค.68	41,900	25 ม.ค.-01 ก.พ.69	41,900
14-21, 21-28 ธ.ค.68	40,900	01-08 ก.พ.69	40,900
28 ธ.ค.68-04 ม.ค.69	45,900	08-15, 15-22 ก.พ.69	40,900
04-11 ม.ค.69	40,900	22 ก.พ.-01 มี.ค.69	40,900

39,900

ราคา
เริ่มต้น

GO1AKU-UQ001

8 วัน 6 คืน

ไม่ลง
ร้านช้อปปิ้ง

- เมืองโบราณคชาการ์ ดินแดนที่กาลเวลาหยุดหมุน
- จากเทือกเขาเทียนชาน สู่ผืนทรายทากลามากัน
- ชมแกรนด์แคนยอนเวินชู่ โทมูร์ แห่งพลังธรรมชาติ
- สัมผัสมนต์เสน่ห์แห่งเหอเกียน เมืองไข่มุกแห่งผ้าไหม
- ย้อนรอยประวัติศาสตร์ ณ เมืองโบราณซาเซ่อ
- ชื่นชมความสวยงามของทะเลสาบเป้ซาหู และคาราคูล

GO1AKU-UQ001 พิซิตชินเจียงใต้ เส้นทางสายอัญมณี คชาการ์ อักซู เหว่เกียน (บินภายใน) 8 วัน 6 คืน โดยการบิน อู๋ลู่มีฉี แอร์ไลน์ (UQ)

พิจิตซินเจียงใต้ เส้นทางสายอัญมณี
คาชการ์ อักซู เหอเถียน (บินภายใน)
8 วัน 6 คืน โดยการบิน อุลู่มีฉี แอร์ไลน์ (UQ)

	โปรแกรมเดินทาง	เช้า	เที่ยง	ค่ำ	โรงแรมที่พัก
1	กรุงเทพฯ(สนามบินสุวรรณภูมิ) – แวะพักที่เมืองลั่วหยาง – อุลู่มีฉี (สนามบินเทียนชาน) (UQ2642 : 17.00 - 03.55+1)			✈	
2	อุลู่มีฉี (สนามบินเทียนชาน) – อักซู (สนามบินอาเค่อชู่) (CZ6861 : 08.05 - 09.25) – แกรนด์แคนยอนเวินชู่ โทมูร์ - อาลาร์	🍴	🍴	🍴	MANYA HOTEL ALAR หรือเทียบเท่าระดับ 4 ดาว ** มาตรฐานประเทศจีน **
3	อาลาร์ - เส้นทางสายทะเลทราย – ถวานเฉิง – ตลาดเหอเถียนไนท์มาร์เก็ต	🍴	🍴	🍴	HETIAN QIANYUAN INTERNATIONAL HOTEL หรือเทียบเท่าระดับ 4 ดาว ** มาตรฐานประเทศจีน **
4	เหอเถียน - เมืองโบราณซาเช่อ	🍴	🍴	🍴	JINBI HOTEL SHACHE หรือเทียบเท่าระดับ 4 ดาว ** มาตรฐานประเทศจีน **
5	ซาเช่อ - หมู่บ้านศิลปะชาวเคาหลาง – สุสานสนมเซียงเฟย - คาชการ์	🍴	🍴	🍴	LANOU INTERNATIONAL HOTEL KASHGAR หรือเทียบเท่าระดับ 4 ดาว ** มาตรฐานประเทศจีน **
6	คาชการ์ - ทะเลสาบไปซาหู่ – ทะเลสาบคาราคูล - คาชการ์	🍴	🍴	🍴	LANOU INTERNATIONAL HOTEL KASHGAR หรือเทียบเท่าระดับ 4 ดาว ** มาตรฐานประเทศจีน **
7	คาชการ์ - พิพิธภัณฑ์อูฐ – เมืองโบราณคาชการ์ - คาชการ์ (สนามบินคาชการ์ไหลหนิง) – อุลู่มีฉี (สนามบินเทียนชาน) (CZ6808 : 20.15 - 22.20)	🍴	🍴	🍴	MERCURE URUMQI HOTEL หรือเทียบเท่าระดับ 4 ดาว ** มาตรฐานประเทศจีน **
8	อุลู่มีฉี (สนามบินเทียนชาน) (UQ2641 : 07.00 - 15.35) แวะพักที่เมืองลั่วหยาง – กรุงเทพฯ(สนามบินสุวรรณภูมิ) –	🍴 Box	✈	✈	

วันเดินทาง	ผู้ใหญ่พัก 2-3 ท่าน ท่านละ	พักเดี่ยว เพิ่มท่านละ
16 – 23 พ.ย. 68	39,900.-	12,000.-
23 – 30 พ.ย. 68	39,900.-	12,000.-
30 พ.ย. – 7 ธ.ค. 68	40,900.-	12,000.-
07 – 14 .ค. 68	41,900.-	12,000.-
14 – 21 ธ.ค. 68	40,900.-	12,000.-
21 – 28 ธ.ค. 68	40,900.-	12,000.-
28 ธ.ค. 68 – 4 ม.ค. 69	45,900.-	12,000.-
04 – 11 ม.ค. 69	40,900.-	12,000.-
11 – 18 ม.ค. 69	41,900.-	12,000.-
18 – 25 ม.ค. 69	41,900.-	12,000.-
25 ม.ค. – 1 ก.พ. 69	41,900.-	12,000.-
01 – 08 ก.พ. 69	40,900.-	12,000.-
08 – 15 ก.พ. 69	40,900.-	12,000.-
15 – 22 ก.พ. 69	40,900.-	12,000.-
22 ก.พ. – 1 มี.ค. 69	40,900.-	12,000.-

ราคาทัวร์ข้างต้นยังไม่รวมค่าทิปมัคคุเทศน์ท้องถิ่นและคนขับรถ 2,500 บาท/ท่าน/ทริป

เนื่องจากมีไฟล์ท์บินภายใน ขอสงวนสิทธิ์ในการไม่รับจองแลนด์

เนื่องจากการบริการจะเริ่มต้น ณ สนามบินต้นทาง สนามบินสุวรรณภูมิ กรณีที่ท่านเดินทางจากต่างจังหวัด ค่าใช้จ่ายในการเดินทาง เช่น
ตัวเรื่องบิน รถไฟ รถทัวร์ ที่พัก ไม่ได้อยู่ในรายการทัวร์ ดังนั้นทางบริษัทจะไม่รับผิดชอบค่าใช้จ่ายในส่วนนี้ ในกรณีที่เที่ยวบินมีการ
เปลี่ยนแปลง อันเนื่องมาจาก สายการบินเปลี่ยนแปลงเวลาบิน เที่ยวบิน ยกเลิกเที่ยวบิน หรือสาเหตุสุดวิสัยอื่นๆ

วันแรก กรุงเทพฯ(สนามบินสุวรรณภูมิ) – เวะพักที่เมืองลั่วหยาง – อุลู่มู่ฉี (สนามบินเทียนซาน) (UQ2642 : 17.00 - 03.55+1)

- 14.00 น.** พร้อมกันที่ **ท่าอากาศยานสุวรรณภูมิ** อาคารผู้โดยสารระหว่างประเทศ เคาน์เตอร์สายการบิน **อุลู่มู่ฉี แอร์ไลน์ (UQ)** โดยมีเจ้าหน้าที่บริษัทคอยให้การต้อนรับและอำนวยความสะดวกตรวจสอบเช็คสัมภาระและเอกสารการเดินทางให้กับทุกท่าน **** สัมภาระโหลดใต้เครื่อง ท่านละ 20 กก. จำกัดท่านละ 1 ใบ ****
- 17.00 น.** ออกเดินทางสู่ **เมืองลั่วหยาง** โดย สายการบิน **อุลู่มู่ฉี แอร์ไลน์ (UQ)** เที่ยวบินที่ **UQ2642 *ไม่มีอาหารบนเครื่อง***
- 22.20 น.** เดินทางถึงสนามบิน **เมืองลั่วหยาง นำท่านผ่านขั้นตอนตรวจคนเข้าเมือง** จากนั้นพักผ่อนภายในสนามบินเพื่อรอต่อเครื่อง ****นำสัมภาระมาโหลดใหม่อีกครั้งที่ตรวจคนเข้าเมืองลั่วหยาง ****
- 23.20 น.** ออกเดินทางสู่ **เมืองอุลู่มู่ฉี** เขตปกครองตนเองซินเจียงอุยกูร์ โดยสายการบิน **อุลู่มู่ฉี แอร์ไลน์ (UQ)** เที่ยวบินที่ **UQ2642 *ไม่มีอาหารบนเครื่อง***
- 03.55 น. +1** เดินทางถึง **สนามบินอุลู่มู่ฉี เทียนซาน** ตั้งตระหง่านอยู่ท่ามกลางเทือกเขาเทียนซาน ชื่อของเมืองในภาษาอุยกูร์แปลว่า "ทุ่งหญ้าที่สวยงาม" ซึ่งสะท้อนถึงความงดงามของดินแดนแห่งนี้ในอดีต ประวัติศาสตร์อุลู่มู่ฉีทอดยาวกว่า 2,000 ปี เมื่อครั้งเป็นด่านสำคัญบนเส้นทางสายไหมโบราณ ที่ซึ่งคาราวานจากตะวันออกและตะวันตกมาพบกัน แลกเปลี่ยนไม่เพียงสินค้า แต่ยังรวมถึงความคิด ศาสนา และวัฒนธรรม ในสมัยราชวงศ์ซิง เมืองนี้ได้กลายเป็นศูนย์กลางการปกครองของภูมิภาคตะวันตก และเติบโตขึ้นเป็นเมืองสำคัญที่เชื่อมโยงจีนกับเอเชียกลาง วันนี้ อุลู่มู่ฉี คือเมืองที่ทันสมัยที่สุดในซินเจียง ตึกระฟ้าสูงตระหง่าน ถนนกว้างใหญ่ และศูนย์การค้าที่หรูหรา แต่ท่ามกลางความทันสมัยนั้น เมืองนี้ยังคงรักษาเอกลักษณ์ของตนไว้ได้อย่างน่าทึ่ง ตลาดอุยกูร์ที่คึกคัก มัสยิดที่งดงาม และกลิ่นหอมของเนื้อย่างและขนมปังนาน ที่ลอยมาตามลมเย็นจากเทือกเขาเทียนซาน ล้วนเตือนใจเราว่าที่นี่คือจุดบรรจบของสองโลก **จากนั้นนำท่านพักผ่อนเพื่อรอต่อเครื่องในสนามบิน**

วันที่สอง อุลู่มู่ฉี (สนามบินเทียนซาน) – อักซู (สนามบินอาเค่อซู) (CZ6861 : 08.05 - 09.25) – แกรนด์แคนยอน เวินชู่ โทมูร์ - อาลาร์



นำท่านเช็คอินและโหลดสัมภาระ ณ เคาน์เตอร์ **สายการบินไชน่าเซาเทิร์น แอร์ไลน์**

- 08.05 น.** ออกเดินทางจาก **สนามบินอุลู่มู่ฉีเทียนซาน** สู่ **สนามบินอักซู** โดย **สายการบินไชน่าเซาเทิร์น แอร์ไลน์** เที่ยวบินที่ **CZ6861**

(เที่ยวบินอาจมีการเปลี่ยนแปลงตามความเหมาะสมของตารางบินและจำนวนผู้เดินทาง โดยบริษัทฯ จะดำเนินการโดยคำนึงถึงประโยชน์และความสะดวกสูงสุดของท่านเป็นสำคัญ)



09.25 น. เดินทางถึง **สนามบินอู่ตะเภา** เมืองโอเอซิสแห่งนี้ได้เติบโตขึ้นมาเป็นศูนย์กลางของชีวิตและอารยธรรมในซินเจียงใต้ ชื่อ "อักซู" ในภาษาอุยกูร์แปลว่า "สายน้ำสีขาว" หมายถึงน้ำที่บริสุทธิ์จากยอดเขาเทียนชาน ซึ่งเป็นแหล่งชีวิตของดินแดนแห่งนี้ ประวัติศาสตร์ของอักซูย้อนกลับไปกว่า 2,000 ปี เมื่อครั้งเป็นส่วนหนึ่งของอาณาจักรคูเชอ อันยิ่งใหญ่ ที่เป็นศูนย์กลางของพุทธศาสนาและดนตรีในเอเชียกลาง เส้นทางสายไหมโบราณผ่านเมืองนี้ ทำให้อักซูกลายเป็นจุดพักและแลกเปลี่ยนสินค้าที่สำคัญ พ่อค้าจากจีน เปอร์เซีย และอินเดียต่างมาพบกันที่นี่ นำมาซึ่งความเจริญรุ่งเรืองและการผสมผสานทางวัฒนธรรม ปัจจุบันอักซูคือ "เมืองแห่งแอปเปิ้ล" ที่มีชื่อเสียงไปทั่วจีน แอปเปิ้ลหิมะอักซู มีรสหวานฉ่ำและกรอบเป็นพิเศษ เนื่องจากความแตกต่างของอุณหภูมิระหว่างกลางวันและกลางคืนที่สูง และแสงแดดที่ส่องถึง 16 ชั่วโมงต่อวัน นอกจากนี้ยังมีวอลนัท อัลมอนด์ และผลไม้หลากหลายชนิดที่มีคุณภาพระดับโลก



นำท่านออกเดินทางสู่ **แกรนด์แคนยอนเวินซู โทมูร์ (ระยะทาง 64 ก.ม. ใช้เวลาเดินทางประมาณ 1.5 ชั่วโมง)** ผลงานศิลปะชิ้นเอกของธรรมชาติที่ใช้เวลานับล้านปีในการรังสรรค์ให้สมบูรณ์แบบ ชาวอุยกูร์เรียกสถานที่แห่งนี้ว่า "คูตูลุก" ซึ่งมีความหมายว่า "ดินแดนแห่งความตื่นตันและความลึกลับ" แกรนด์แคนยอนเวินซู

ได้รับสมญานามว่า “ราชาแห่งแคนยอน” แห่งจีนตอนเหนือ ที่นี่คือแคนยอนหินสีแดงขนาดมหึมา ครอบคลุมพื้นที่กว่า 200 ตารางกิโลเมตร ทอดยาวกว่า 40 กิโลเมตร และลึกสูงสุดถึง 600 เมตร ผันงหินสีแดงสดตระหง่านเรียงราย ซอกซอຍแคบลึกซับซ้อนราวกับเขาวงกต ทุกเหลี่ยมมุมของหน้าผาคือร่องรอยของลมหายใจแห่งกาลเวลา หินแต่ละก้อนที่ท่านเห็นกำเนิดขึ้นเมื่อกว่า 140 ล้านปีก่อน ในยุคที่ไดโนเสาร์ยังครองโลก ครั้งนั้นบริเวณนี้เคยเป็นทะเลสาบขนาดใหญ่ ตะกอนเหล็กออกไซด์ได้ทับถมกันจนกลายเป็นหินสีแดงชั้นแล้วชั้นเล่า เมื่อเทือกเขาเทียนชานยกตัวสูงขึ้น แผ่นดินก็แตกกร้าว สายน้ำ ลม และพายุได้ร่วมกันสลักเสลาเป็นหน้าผาและหุบเหว จนเกิดเป็นภูมิทัศน์อันวิจิตร ที่งดงามและทรงพลังที่สุดแห่งหนึ่งในจีน



กลางวัน **รับประทานอาหารกลางวัน ณ ภัตตาคาร (มื้อที่ 2)**

บ่าย นำท่านออกเดินทางสู่ **อูฮาร์** (ระยะทาง 167 ก.ม. ใช้เวลาเดินทางประมาณ 3.5 ชั่วโมง) เกาะสี่เหลี่ยมในทะเลทราย ที่สร้างขึ้นด้วยเหงื่อและน้ำตาของทหารผ่านศึกที่เปลี่ยนจากนักรบเป็นเกษตรกร เพื่อเปลี่ยนแปลงดินแดนที่รกร้างให้กลายเป็นถิ่นฐานที่อุดมสมบูรณ์ ประวัติศาสตร์ของเมืองเริ่มต้นในปี 1949 หลังจากการก่อตั้งสาธารณรัฐประชาชนจีน กองพลที่ 359 ภายใต้การนำของแม่ทัพ หวังเจิ้น ซึ่งเป็นทหารผ่านศึกที่มีชื่อเสียงจากสงครามปฏิวัติและสงครามต่อต้านญี่ปุ่น ได้รับคำสั่งให้เดินทางมายังซินเจียง ภารกิจของพวกเขาไม่ใช่การรบ แต่คือ "การสร้างสรรค์" พวกเขาต้องเปลี่ยนจากทหารเป็นเกษตรกร และเปลี่ยนทะเลทรายให้กลายเป็นที่ทำกิน จากเดิมที่พื้นที่นี้เป็นพื้นที่รกร้าง ไม่มีน้ำ ไม่มีต้นไม้ มีเพียงทรายและลมร้อน แต่ทหารเหล่านี้ไม่ยอมแพ้ พวกเขาเริ่มขุดคลอง สร้างเขื่อน ปลูกต้นไม้ และเพาะปลูก ด้วยความพยายามอย่างหนัก พวกเขาสามารถนำน้ำจากแม่น้ำทาริม มาชลประทาน และเปลี่ยนทะเลทรายให้กลายเป็นที่ทำนาและสวน



ค่ำ **รับประทานอาหารค่ำ ณ ภัตตาคาร (มื้อที่ 3)**

สมควรแก่เวลานำท่านเข้าสู่ที่พัก

ที่พัก **MANYA HOTEL ALAR หรือเทียบเท่าระดับ 4 ดาว (มาตรฐานประเทศจีน)**

วันที่สาม **อาลาร์ - เส้นทางสายทะเลทราย - หอเทียน - กวนเฉิง - ตลาดหอเทียนไนท์มาร์เก็ต**

เช้า **รับประทานอาหารเช้า ณ ห้องอาหารของโรงแรม (มื้อที่ 4)**



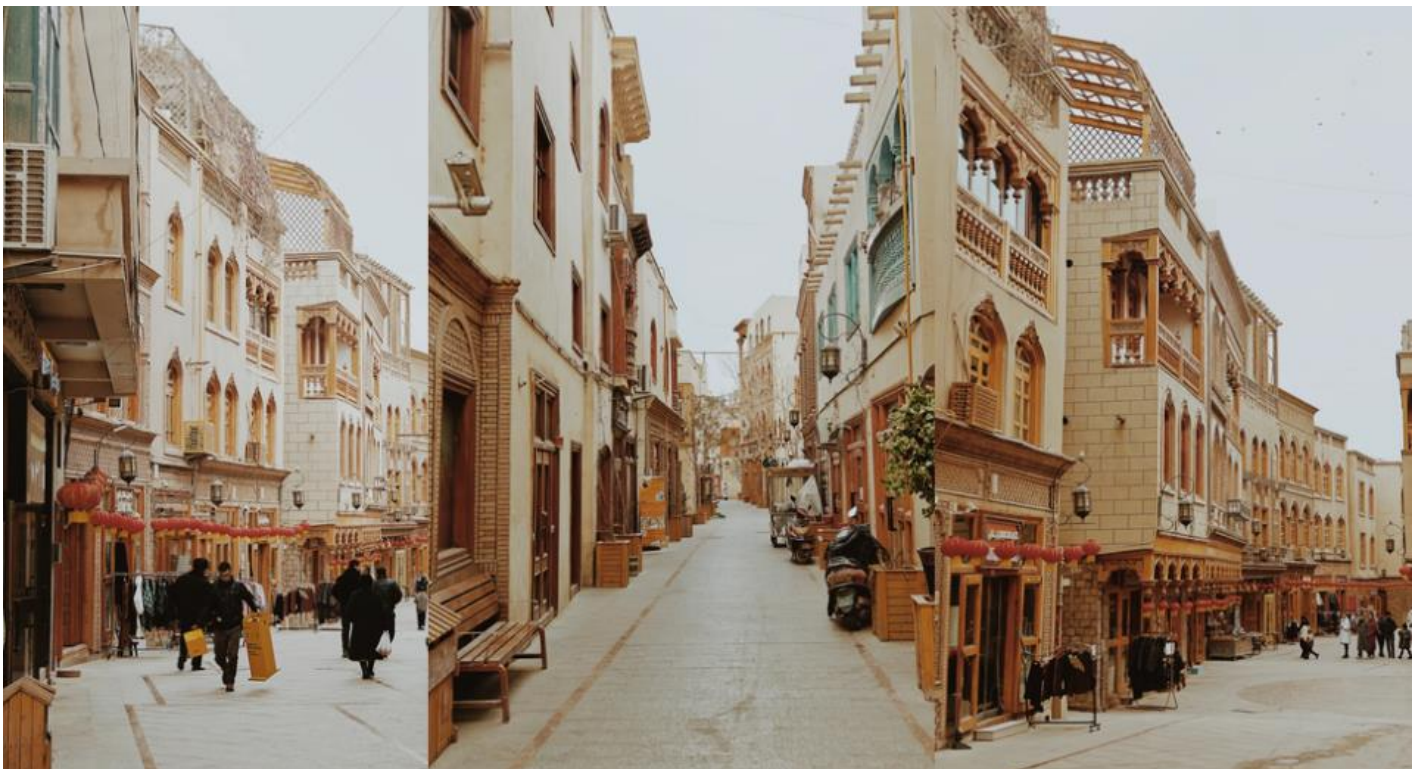
นำท่านเดินทางโดยรถบัสสู่ **เส้นทางสายทะเลทราย** สู่ **หอเทียน (ระยะทาง 420 ก.ม. ใช้เวลาเดินทางประมาณ 6.5 ชั่วโมง)** หนึ่งในความสำเร็จทางวิศวกรรมที่ยิ่งใหญ่ที่สุดของจีน และเป็นหนึ่งในทางหลวงที่ยาวที่สุดที่ทอดผ่านทะเลทรายในโลก ทางหลวงสายนี้ตัดผ่านใจกลางของ ทะเลทรายทาคาลามาคัน ทะเลทรายที่ใหญ่ที่สุดในจีนและใหญ่เป็นอันดับ 17 ของโลก มีพื้นที่กว่า 337,000 ตารางกิโลเมตร "ทาคาลามาคัน" ในภาษา

อุยกูร์แปลว่า "เข้าไปแล้วออกไม่ได้" หรือ "ทะเลทรายแห่งความตาย" สะท้อนถึงความอันตรายและความโหดร้ายของทะเลทรายแห่งนี้ในอดีต นักเดินทางและคาราวานบนเส้นทางสายไหมหลายคนได้สูญเสียชีวิตในทะเลทรายนี้เนื่องจากความร้อนจัด ความแห้งแล้ง และพายุทราย ทางหลวงสร้างเสร็จในปี 1995 ใช้เวลาก่อสร้าง 4 ปี และใช้งบประมาณมหาศาล วิศวกรต้องเผชิญกับความท้าทายมากมาย เช่น อุณหภูมิที่สูงถึง 70 องศาเซลเซียสบนพื้นทราย พายุทรายที่รุนแรง และการขาดแคลนน้ำ แต่ด้วยความมุ่งมั่นและเทคโนโลยีที่ทันสมัย ทางหลวงสายนี้ก็สำเร็จลุล่วง และกลายเป็นสัญลักษณ์ของความสามารถของมนุษย์ในการเอาชนะธรรมชาติ

กลางวัน **รับประทานอาหารกลางวัน ณ ภัตตาคาร (มื้อที่ 5)**

บ่าย

เดินทางถึง **เหอเถียน** หรือที่รู้จักในชื่อโบราณว่า "โคตัน" ได้ตั้งตระหง่านอยู่เหมือนอัญมณีล้ำค่าท่ามกลางทะเลทราย เมืองโอเอซิสแห่งนี้ได้รับน้ำจากแม่น้ำเหอเถียนและแม่น้ำยูหลงคาซ ที่ไหลลงมาจากเทือกเขาคุนหลุน ประวัติศาสตร์ของเหอเถียนเต็มไปด้วยตำนานและความรุ่งโรจน์ ตามตำนานโบราณ เจ้าชายจากอินเดียได้อพยพมาตั้งอาณาจักรที่นี่ และแต่งงานกับเจ้าหญิงจีนที่ลักลอบนำเมล็ดพันธุ์ไหมและเทคนิคการทอผ้าไหมมาซ่อนในมงกุฎ ทำให้เหอเถียนกลายเป็นศูนย์กลางการผลิตผ้าไหมที่สำคัญบนเส้นทางสายไหมสายใต้ ในสมัยราชวงศ์ฮั่นและถัง เหอเถียนเป็นอาณาจักรที่เจริญรุ่งเรืองและเป็นศูนย์กลางของพุทธศาสนา แต่สิ่งที่ทำให้เหอเถียนโดดเด่นที่สุดคือ "หยก" เมืองนี้เป็นแหล่งผลิตหยกคุณภาพสูงที่สุดในโลกมานานกว่า 4,000 ปี หยกเหอเถียนมีชื่อเสียงในฐานะ "หยกแท้" ที่มีเนื้อละเอียด สีขาวบริสุทธิ์หรือเขียวอ่อน อ่อนดงาม และพลังงานที่อ่อนโยน



นำท่านเดินทางสู่ **เมืองโบราณถวนเฉิง** เป็นชุมชนอุยกูร์โบราณที่สร้างขึ้นในศตวรรษที่ 9 มีชื่อเสียงในเรื่อง "สถาปัตยกรรมอาอีหวัง" สถาปัตยกรรมดั้งเดิมของชาวอุยกูร์ คำว่า "อาอีหวัง" แปลว่า "หน้าต่างบนหลังคา" ทำให้แสงยามเช้าส่องผ่านลายแกะสลักสร้างลวดลายเรขาคณิตที่สวยงาม ที่นี่เป็น "พิพิธภัณฑ์สถาปัตยกรรมอุยกูร์ที่มีชีวิต" ที่ผู้คนยังคงอาศัยอยู่และสืบทอดงานฝีมือดั้งเดิม เช่น เครื่องปั้นดินเผา พรหมทอมือ และแกะสลักปูนปลาสเตอร์ ในสมัยที่เส้นทางสายไหมเฟื่องฟู เหอเถียนเป็นจุดพักและศูนย์กลาง

การค้าที่สำคัญ โดยเฉพาะการค้า หยก คำว่า "ถวนเฉิง" แปลว่า "เมืองที่เป็นกลม" เพราะเดิมเมืองนี้มี กำแพงล้อมรอบเป็นวงกลม เพื่อป้องกันการโจมตีจากภายนอก แม้ว่ากำแพงจะไม่มีอีกแล้ว แต่รูปแบบของ ถนนและซอกซอยยังคงรักษาโครงสร้างวงกลมเดิมไว้ ในปี 2016 รัฐบาลจีนได้ทำการปรับปรุงและอนุรักษ์ เมืองโบราณถวนเฉิง โดยรักษาสถาปัตยกรรมดั้งเดิมและช่วยเหลือชาวบ้านให้สามารถอยู่ต่อไปได้ ในปี 2019 ถวนเฉิงได้รับการยกฐานะเป็น AAAA Scenic Area ซึ่งเป็นระดับสูงในระบบการท่องเที่ยวของจีน



นำท่านอิสระซื้อป๊อปปิง ณ **ตลาดกลางคืนเหอเถียน** เมื่อพระอาทิตย์ตกดินและอุณหภูมิในทะเลทรายเริ่ม ลดลง เมืองเหอเถียนจะตื่นขึ้นมาอีกครั้งด้วยเสียงเพลง กลิ่นอาหาร และเสียงหัวเราะของ "หัวใจวัฒนธรรม อูยกูร์" ที่ท่านจะได้สัมผัสรสชาติ กลิ่นหอม เสียง และบรรยากาศของเส้นทางสายไหมโบราณ ในสมัยที่ เส้นทางสายไหมเฟื่องฟู พ่อค้าจะเดินทางกลางวันและพักค้างคืนในเมืองต่างๆ ตลาดกลางคืนจึงเกิดขึ้น เพื่อให้บริการอาหารและสินค้าแก่พ่อค้าและนักเดินทาง ตลาดกลางคืนเหอเถียนสมัยใหม่เริ่มต้นในช่วง ทศวรรษ 1990 และขยายใหญ่ขึ้นเรื่อยๆ จนปัจจุบันกลายเป็น ตลาดกลางคืนที่ใหญ่ที่สุดในซินเจียง มี ร้านอาหารมากกว่า 300 ร้าน และมีผู้มาเยือนมากกว่า 10,000 คนต่อคืน

คำ **รับประทานอาหารค่ำ ณ ภัตตาคาร (มื้อที่ 6)**

สมควรแก่เวลานำท่านเข้าสู่ที่พัก

ที่พัก **HETIAN QIANYUAN INTERNATIONAL HOTEL หรือเทียบเท่าระดับ 4 ดาว (มาตรฐานประเทศจีน)**

วันที่สี่ **เหอเถียน - เมืองโบราณซาเชอ**

เช้า **รับประทานอาหารเช้า ณ ห้องอาหารของโรงแรม (มื้อที่ 7)**



นำท่านสู่ **ซาเชอ** (ระยะทาง 316 ก.ม. ใช้เวลาเดินทางประมาณ 4 ชั่วโมง) ณ ใจกลางซินเจียงใต้ ที่ซึ่งทุ่งนาสีเขียวขจีทอดตัวไปไกลสุดลูกหูลูกตา ซาเชอ หรือที่รู้จักในชื่อโบราณว่า "ยาร์คันด์" ได้ตั้งตระหง่านอยู่เหมือนมุกที่ซ่อนอยู่ในหัวใจของเส้นทางสายไหม ประวัติศาสตร์ของเมืองเริ่มต้นมานานกว่า 2,000 ปี เมื่อครั้งเป็นหนึ่งในเมืองรัฐสำคัญบนเส้นทางสายไหมสายใต้ แต่ช่วงเวลาที่ยิ่งใหญ่ที่สุดคือในศตวรรษที่ 16-18 เมื่อซาเชอกลายเป็น เมืองหลวงของอาณาจักรของชาวเติร์ก-มองโกล ที่ปกครองโดย ลูกหลานชาวมองโกลของชากาไทข่าน แคว้นนี้ก่อตั้งโดยสุลต่านซาอิดข่านในปี ค.ศ. 1514 โดยเป็นรัฐย่อยทางตะวันตกของโมกุลิสถาน ครอบคลุมพื้นที่ส่วนใหญ่ของซินเจียงใต้ และเป็นศูนย์กลางของอิสลามและวัฒนธรรมอูยกูร์ ในสมัยนั้น ซาเชอเป็นเมืองที่เจริญรุ่งเรืองอย่างยิ่ง มีพระราชวังที่งดงาม มัสยิดที่ใหญ่โต และตลาดที่คึกคักไปด้วยสินค้าจากทั่วทุกมุมโลก ผ้าไหม เครื่องเทศ อัญมณี และหยกจากเหนือถึงใต้ผ่านเมืองนี้ ตลอดจนนักเดินทางและนักบุญมุสลิมจากเอเชียกลางต่างมาเยือน ทำให้เมืองนี้กลายเป็นศูนย์กลางทางศาสนาและวัฒนธรรมที่สำคัญ

กลางวัน **รับประทานอาหารกลางวัน ณ ภัตตาคาร (มื้อที่ 8)**



บ่าย นำท่านเที่ยวชม **เมืองโบราณซาเชอ** มรดกทางประวัติศาสตร์ที่มีค่าของซินเจียงใต้ เมืองนี้เคยเป็นเมืองหลวงของอาณาจักรยาร์คันด์ในศตวรรษที่ 16-18 และเป็นศูนย์กลางของการค้า วัฒนธรรม และศาสนาอิสลาม วันนี้ แม้เมืองจะไม่ใช้เมืองหลวงอีกต่อไป แต่เมืองโบราณยังคงรักษา "วิญญาณของอดีต" ไว้ได้อย่างน่าประทับใจ นำท่านเดินลัดเลาะชอกซอยแคบๆ ที่คดเคี้ยว ชมบ้านดินสีน้ำตาลที่มีสถาปัตยกรรมอูยกูร์แบบดั้งเดิม ประตูไม้แกะสลักที่สวยงาม รูปทรงเรขาคณิต และคำภานาจากคัมภีร์กุรอาน และสิ่งพิเศษของเมืองโบราณคือการทำยังมีผู้คนอาศัยอยู่ภายในเมืองโบราณ ชาวบ้านยังคงใช้ชีวิตตามแบบดั้งเดิม ทำงานฝีมือ ทอพรม ทำเครื่องดนตรี และทำขนม



ค่ำ รับประทานอาหารค่ำ ณ ภัตตาคาร **(มื้อที่ 9)**

สมควรแก่เวลานำท่านเข้าสู่ที่พัก

ที่พัก **JINBI HOTEL SHACHE** หรือเทียบเท่าระดับ 4 ดาว (มาตรฐานประเทศจีน)

วันที่ห้า ซาเชอ – หมู่บ้านศิลปะชาวเคาหลาง – สุสานสนมเซียงเฟย - คาซการ์

เช้า รับประทานอาหารเช้า ณ ห้องอาหารของโรงแรม **(มื้อที่ 10)**



นำท่านออกเดินทางสู่ **หมู่บ้านศิลปะชาวเดาหลวง** (ระยะทาง 105 ก.ม. ใช้เวลาเดินทางประมาณ 2 ชั่วโมง) หมู่บ้านศิลปะที่มีชื่อเสียงของชาวเดาหลวง กลุ่มชาติพันธุ์อุยกูร์ที่มีวัฒนธรรมเฉพาะตัว พวกเขามีภาษา ดนตรี การเต้นรำ และศิลปะที่เป็นเอกลักษณ์ ชาวเดาหลวงเชื่อกันว่าเป็นเชื้อสายของ "ชาวคูซา อาณาจักรโบราณที่เจริญรุ่งเรืองในซินเจียงเมื่อหลายพันปีก่อน ที่นี่ท่านจะได้ชมภาพวาดพื้นบ้านที่สวยงาม เรียนรู้เกี่ยวกับศิลปะและวัฒนธรรมเดาหลวง ชมการแสดงดนตรีและการเต้นรำแบบดั้งเดิม ชาวเดาหลวงมีดนตรี และการเต้นรำที่เป็นเอกลักษณ์ เครื่องดนตรีหลักคือ ดุตาร์ (Dutar) เครื่องสายที่มีเสียงไพเราะ และ ราวาบ (Rawap) เครื่องสายที่มีเสียงสดใส การเต้นรำของชาวเดาหลวงมีลักษณะเคลื่อนไหวที่รวดเร็วและมีพลัง สะท้อนถึงความแข็งแกร่งและควมมีชีวิตชีวาของพวกเขา

กลางวัน **รับประทานอาหารกลางวัน ณ ภัตตาคาร (มื้อที่ 11)**



บ่าย นำท่านเดินทางสู่ **สุสานสนมเซียงเพย** (ระยะทาง 178 ก.ม. ใช้เวลาเดินทางประมาณ 3 ชั่วโมง) สวนที่สร้างขึ้นเพื่อรำลึกถึง เจ้าหญิงเซียงเพย หนึ่งในนางสนมที่มีชื่อเสียงที่สุดของจักรพรรดิเฉียนหลง แห่งราชวงศ์ชิง เจ้าหญิงเซียงเพยเป็นชาวอุยกูร์จากคาซัคการ์ มีเรื่องราวยุติธรรมและความรักที่เป็นตำนาน ที่นี่คุณจะได้เรียนรู้เกี่ยวกับประวัติศาสตร์ ชมสถาปัตยกรรมที่งดงาม และเดินเล่นในสวนที่ร่มรื่น ตามตำนาน เจ้าหญิงเซียงเพยเกิดในปี 1734 ในครอบครัวขุนนางอุยกูร์ที่คาซัคการ์ เธอมีความงามที่โดดเด่น และที่พิเศษที่สุดคือ "กลิ่นหอมธรรมชาติ" ที่เกิดจากร่างกายของเธอ เหมือนกลิ่นดอกไม้ที่หอมหวาน ในปี 1760 เมื่อราชวงศ์ชิงปราบปรามการกบฏในซินเจียงสำเร็จ เจ้าหญิงเซียงเพยถูกนำตัวไปยังกรุงปักกิ่งและกลายเป็นนางสนมของจักรพรรดิเฉียนหลง จักรพรรดิเฉียนหลงหลงรักเจ้าหญิงเซียงเพยอย่างมาก พระองค์ทรงสร้างพระราชวังพิเศษสำหรับเธอ ตกแต่งด้วยสถาปัตยกรรมสไตล์อุยกูร์ และปลูกดอกไม้จากซินเจียงเพื่อให้เธอรู้สึกเหมือนอยู่บ้าน แต่เจ้าหญิงเซียงเพยยังคงคิดถึงบ้านเกิดและครอบครัวของเธออยู่เสมอ เจ้าหญิงเซียงเพยเสียชีวิตในปี 1788 ในวัย 55 ปี ร่างของเธอถูกนำกลับมาฝังที่คาซัคการ์และฝังไว้ที่นี่ หลุมฝังของเธอกลายเป็นสถานที่ศักดิ์สิทธิ์ที่ผู้คนมาเคารพบูชา



นำท่านเดินทางสู่ **คาซการ์** เมืองโอเอซิสอันเก่าแก่ได้ตั้งตระหง่านอยู่เหมือนหัวใจที่เต้นของซินเจียงได้มานานกว่า 2,000 ปี ชื่อ "คาซการ์" มาจากภาษาเปอร์เซียโบราณ แปลว่า "เมืองแห่งหยก" หรือ "ดินแดนที่รุ่งเรือง" ซึ่งสะท้อนถึงความสำคัญและความเจริญรุ่งเรืองของเมืองนี้ในอดีต ประวัติศาสตร์ของคาซการ์เต็มไปด้วยเรื่องราวที่น่าทึ่ง เมืองนี้เคยถูกปกครองโดยอาณาจักรต่างๆ มากมาย ตั้งแต่อาณาจักรฮั่น ถึง ซ่ง จนถึงจักรวรรดิมองโกลและราชวงศ์ชิง แต่ละยุคสมัยต่างทิ้งร่องรอยทางวัฒนธรรมไว้ ทำให้คาซการ์กลายเป็น "เตาหลอมรวมสายสัมพันธ์แห่งชีวิตและวัฒนธรรม" ที่ผสมผสานวัฒนธรรมจีน เปอร์เซีย อินเดีย และเอเชียกลางเข้าด้วยกัน ที่ซึ่งพ่อค้าจากจีน อินเดีย เปอร์เซีย อาหรับ และยุโรปมาพบกัน ตลาดในคาซการ์เต็มไปด้วยสินค้าแปลกตาจากทั่วทุกมุมโลก

คำ **รับประทานอาหารค่ำ ณ ภัตตาคาร (มื้อที่ 12)**

สมควรแก่เวลานำท่านเข้าสู่ที่พัก

ที่พัก **LANOU INTERNATIONAL HOTEL KASHGAR หรือเทียบเท่าระดับ 4 ดาว (มาตรฐานประเทศจีน)**

วันที่หก **คาซการ์ - ทะเลสาบไปซาหุ – ทะเลสาบคาราคูล - คาซการ์**

เช้า **รับประทานอาหารเช้า ณ ห้องอาหารของโรงแรม (มื้อที่ 13)**

นำท่านเดินทางสู่ **ทะเลสาบไปซา** (ระยะทาง 149 ก.ม. ใช้เวลาเดินทางประมาณ 3.5 ชั่วโมง) โอเอซิสแห่งขุนเขาและผืนทรายที่งดงามเกินคำบรรยาย ซ่อนตัวอยู่ท่ามกลางทะเลทรายและขุนเขา ทะเลสาบไปซาเป็นผืนน้ำอันเงียบสงบที่สะท้อนเสน่ห์แห่งธรรมชาติอันแปลกตา หาดทรายสีขาวละเอียดละมุน ตัดกับน้ำสีฟ้าครามระยิบระยับ และรายล้อมด้วยภูเขาหิมะสูงตระหง่านราวกับจิตรกรเอกบรรจงแต่งแต้ม ทะเลสาบแห่งนี้เปรียบเสมือน อัญมณีที่ซ่อนอยู่ในเส้นทางสายไหม ดึงดูดนักเดินทางให้มาสัมผัสความงดงามที่แตกต่างในทุกฤดูกาล เป็นภาพที่งดงามราวกับฝัน ถูกร้อนดอกบัวหายากเป่งบานสะพรั่งเหนือผืนน้ำ ขณะที่ฤดูหนาวเปลี่ยนทะเลสาบให้กลายเป็นผืนน้ำแข็งเยียบสงบ เส้นทางสู่ทะเลสาบนำผ่าน เส้นทางสายไหมโบราณ และหุบเขาโกซ้ออันลึกลับ หากคุณต้องการสัมผัสเสน่ห์ของธรรมชาติที่หลอมรวมทะเลทราย ทะเลสาบ และภูเขาหิมะไว้ในที่เดียว



กลางวัน รับประทานอาหารกลางวัน ณ ภัตตาคาร (เมื่อที่ 14)



บ่าย จากนั้นเดินทางต่อสู่ ทะเลสาบคาราคูล (คาราคูเล่) (ระยะทาง 30 ก.ม.) หรือ “ทะเลสาบดำ” ในภาษาคีร์กีซ เป็นหนึ่งในทะเลสาบธรรมชาติที่ยิ่งใหญ่ที่สุดบนที่ราบสูงปามีร์ ตั้งอยู่ใต้เงาธารน้ำแข็งมูซตัง แห่งนี้มีลักษณะพิเศษที่ผิวน้ำสามารถเปลี่ยนสีได้ตามสภาพอากาศ ตั้งแต่ น้ำเงินเข้มราวแซฟไฟร์ ไปจนถึง สีดำเงาลึกลับ ที่สะท้อนภาพของภูเขาสูงตระหง่านและก้อนเมฆที่ลอยลอยเหนือฟ้า สายหมอกยามเช้าโอบล้อมทะเลสาบราวกับภาพวาดในเทพนิยาย บริเวณรอบทะเลสาบเต็มไปด้วย พุงหญ้า พุงน้ำแข็ง และสัตว์ป่าหายาก เช่น แพะภูเขา หิมะจิ้งจอก และฝูงม้าแควที่เล็มหญ้าอยู่ตามริมทะเลสาบ ในฤดูหนาว ทะเลสาบ

กลายเป็น ผืนน้ำแข็งที่สะท้อนแสงดาวยามค่ำคืน ขณะที่ฤดูร้อนเต็มไปด้วยภาพชีวิตของชาวเร่ร่อนที่ตั้ง
กระโจมอยู่ตามริมฝั่ง

สมควรแก่เวลานำท่านเดินทางกลับ **เมืองคาสการ์** (ระยะทาง 180 ก.ม. ใช้เวลาเดินทางประมาณ 4 ชั่วโมง)

ค่ำ **รับประทานอาหารค่ำ ณ ภัตตาคาร (มื้อที่ 15)**

สมควรแก่เวลานำท่านเข้าสู่ที่พัก

ที่พัก **LANOU INTERNATIONAL HOTEL KASHGAR หรือเทียบเท่าระดับ 4 ดาว (มาตรฐานประเทศจีน)**

วันที่เจ็ด **คาสการ์ - พิพิธภัณฑสถาน - เมืองโบราณคาสการ์ - คาสการ์ (สนามบินคาสการ์ไหลหนิง) - อุลู่มู่ฉี (สนามบินเทียนชาน) (CZ6808 : 20.15 - 22.20)**

เช้า **รับประทานอาหารเช้า ณ ห้องอาหารของโรงแรม (มื้อที่ 16)**



นำท่านเดินทางสู่ **เมืองโบราณคาสการ์** ศูนย์กลางอารยธรรมที่มีอายุเก่าแก่กว่า 2,000 ปี ตั้งอยู่บนเส้นทาง
สายไหม เป็นเมืองที่ยังคงรักษาวิถีชีวิต วัฒนธรรม และสถาปัตยกรรมของชาวอุยกูร์ได้อย่างสมบูรณ์แบบ
เดินเข้าสู่เมืองเก่า ราวกับย้อนเวลากลับไปสู่ยุคที่คาสการ์เป็นศูนย์กลางการค้าและศิลปะของเอเชียกลาง
ตรอกซอกซอยแคบๆ ที่ปูด้วยหิน เสียงเครื่องดนตรีพื้นเมือง กลิ่นหอมของขนมปังนานและเครื่องเทศใน
ตลาด ล้วนสร้างเสน่ห์ที่ยากจะลืม เมืองเก่านี้ยังเป็นสถานที่รวม งานฝีมือดั้งเดิม ไม่ว่าจะเป็นพรมทอมือ
เครื่องประดับเงิน และเครื่องดนตรีพื้นเมือง ที่สืบทอดกันมาหลายชั่วอายุคน นอกจากนี้ยังมี ตลาดกลางคืน
ที่เต็มไปด้วยอาหารอุยกูร์ต้นตำรับ ตั้งแต่เนื้อแกะย่าง เครื่องโนปรุงรส ไปจนถึงน้ำทับทิมหวานเข้มข้น นัก
เดินทางที่มาเยือนสามารถสัมผัสวัฒนธรรม วิถีชีวิต และรสชาติของเส้นทางสายไหมในแบบที่ไม่มีที่ใด
เหมือน

นำท่านเดินทางสู่ **มัสยิดอิคกาห์** (Id Kah Mosque) เป็น มัสยิดที่ใหญ่ที่สุดในซินเจียง และเป็นหนึ่งในสาม
มัสยิดที่ทรงอิทธิพลที่สุดในเอเชียกลาง สถาปัตยกรรมโดดเด่นด้วยซุ้มประตูสีเหลืองอ่อนและหอคอยสูง
สง่า สร้างขึ้นตั้งแต่ศตวรรษที่ 15 เป็นสถานที่สำคัญในการเผยแพร่วัฒนธรรมอิสลาม และเคยเป็น

ศูนย์กลางการศึกษาทางศาสนา ศิลปะ และวรรณกรรมของภูมิภาค ภายในลานกว้างสามารถรองรับผู้มาทำ
ละหมาดได้หลายพันคน โดยเฉพาะวันศุกร์และเทศกาลสำคัญที่ผู้ศรัทธาจากทั่วซินเจียงหลั่งไหลมาอย่าง
เนืองแน่น เสียงอะซานก้องกังวาน ท่ามกลางบรรยากาศที่เต็มไปด้วยมนต์ขลังและศรัทธา



กลางวัน รับประทานอาหารกลางวัน ณ ภัตตาคาร (เมื่อที่ 17)

บ่าย จากนั้นนำท่านสู่ **ตรอกช่างฝีมือ** เส้นทางที่เต็มไปด้วยมนต์เสน่ห์ของวัฒนธรรมและศิลปะพื้นเมือง ท่านจะ
ได้พบกับงานฝีมือแบบดั้งเดิมของชาวอุยกูร์ ไม่ว่าจะเป็นหมวกปีกกลวดลายอันประณีต เครื่องประดับทอง
และเงินแวววาว ผ้าไหมสีสันสดใส มีดอิจิซา ที่โด่งดัง ตลอดจนเครื่องดนตรีพื้นเมืองที่สะท้อนจิตวิญญาณ
ของผู้คนในดินแดนนี้ เดินเพลินๆ ถนนสายนี้ ท่านสามารถ สัมผัสทั้งศิลปะ วัฒนธรรม และสถาปัตยกรรม
ในที่เดียว



จากนั้นท่านจะได้พบกับ **โรงน้ำชาโบราณแห่งคัชการ์** ท่ามกลางตรอกซอกซอยของเมืองเก่าคัชการ์ โรงน้ำ
ชาโบราณแห่งนี้มีประวัติยาวนานกว่าร้อยปี เป็นศูนย์รวมของชาวบ้านและนักเดินทางจากทุกสารทิศ ที่นี่

ไม่ได้เป็นเพียงสถานที่พักผ่อน แต่ยังเป็นหน้าต่างเปิดสู่วัฒนธรรมอยุธยาที่มีชีวิต กลิ่นหอมของชาโบราณที่เคยเดินทางผ่านเส้นทางสายไหมยังคงอบอวล เสียงเครื่องดนตรีพื้นเมืองขับกล่อม บรรเลงให้ผู้คนเพลิดเพลินกับรสชาติของชาและเสียงหัวเราะ เมื่อก้าวเข้าสู่โรงน้ำชา ท่านจะได้สัมผัสเสน่ห์ของอดีตที่ยังคงโลดแล่น นักเดินในชุดพื้นเมืองร่ายรำอย่างอ่อนช้อย แยกแยะจากทั่วทุกมุมโลกต่างนั่งล้อมวงจิบชาสนทนา และซึมซับบรรยากาศของวิถีชีวิตดั้งเดิม การได้ใช้เวลาที่นี่ไม่เพียงแค่การดื่มชา แต่เป็นการเดินทางสู่ประสบการณ์ที่อบอุ่นและลึกซึ้งของค้ำการ ที่ไม่ว่าใครได้มาเยือนก็ยากจะลืมเลือน!

คำ **รับประทานอาหารค่ำ ณ ภัตตาคาร หรือแบบ BOX SET (มือที่ 18)**

สมควรแก่เวลานำท่านเดินทางสู่ **สนามบินคางการ์**

20.15 น. ออกเดินทางจาก **สนามบินคางการ์** สู่ **สนามบินอุลุมูฉี เทียนซาน** โดย **สายการบินไชน่า เซาเทิร์น** เที่ยวบินที่ **CZ6808**

22.00 น. เดินทางถึง **สนามบินอุลุมูฉีเทียนซาน** จากนั้นนำท่านรับสัมภาระแล้วออกเดินทางเข้าที่พัก

ที่พัก **MERCURE URUMQI HOTEL หรือเทียบเท่าระดับ 4 ดาว (มาตรฐานประเทศจีน)**

วันที่แปด **อุลุมูฉี (สนามบินเทียนซาน) (UQ2641 : 07.00 - 15.35) แวะพักที่เมืองลั่วหยาง – กรุงเทพฯ(สนามบินสุวรรณภูมิ)**

03.00 น. **MORNING CALL**

04.00 น. **รับประทานอาหารเช้า แบบ BOX SET ระหว่างออกเดินทางไปสนามบิน (มือที่ 19)**

นำท่านเดินทางสู่ **สนามบินอุรุมีเทียนซาน** เช็คอิน ณ เคาน์เตอร์สายการบิน **อุลุมูฉี แอร์ไลน์ (UQ)**

07.00 น. ออกเดินทางสู่ **สนามบินลั่วหยางเป่ย์เจียว** โดย สายการบิน **อุลุมูฉี แอร์ไลน์ (UQ)** เที่ยวบินที่ **UQ2641 *ไม่มีอาหารบนเครื่อง***

10.30 น. เดินทางถึงสนามบิน **สนามบินลั่วหยางเป่ย์เจียว** **นำท่านผ่านขั้นตอนตรวจคนเข้าเมือง** จากนั้นพักผ่อนภายในสนามบินเพื่อรอต่อเครื่อง ****นำสัมภาระมาโหลดใหม่อีกครั้งที่ตรวจคนเข้าเมืองลั่วหยาง****

12.15 น. ออกเดินทางสู่ **สนามบินสุวรรณภูมิ** โดย สายการบิน **อุลุมูฉี แอร์ไลน์ (UQ)** เที่ยวบินที่ **UQ2641 *ไม่มีอาหารบนเครื่อง***

15.30 น. เดินทางถึง **สนามบินสุวรรณภูมิ** โดยสวัสดิภาพ พร้อมความประทับใจ

✔ อัตราค่าบริการรวม



ค่าตัวโดยสารเครื่องบินไป-กลับ ชั้นประหยัด พร้อมค่าภาษีสนามบินทุกแห่งตามรายการทัวร์ ข้างต้น



เจ้าหน้าที่บริษัท ๙ คอยอำนวยความสะดวก ทุกท่านตลอดการเดินทาง



ค่าประกันวินาศภัยเครื่องบินตามเงื่อนไข ของแต่ละสายการบิน



ค่าอาหาร ค่าเข้าชม และ ค่ายานพาหนะทุกชนิด ตามที่ระบุไว้ในรายการทัวร์ข้างต้น



ค่าน้ำหนักกระเป๋าเดินทางในกรณีที่เกิดเกินกว่า สายการบินกำหนด 20 กิโลกรัม / ท่าน / ใบ



คุ้มครองการเสียชีวิตจากอุบัติเหตุสูงสุด 2,000,000 บาท
คุ้มครองค่ารักษาพยาบาลจากอุบัติเหตุสูงสุด 500,000 บาท

(เงื่อนไขตามกรมธรรม์) เชื้อนไขประกันการเดินทาง ค่าประกัน อุบัติเหตุและค่ารักษาพยาบาล คุ้มครองเฉพาะกรณีที่ได้รับ อุบัติเหตุระหว่างการเดินทางไม่คุ้มครองถึงการสูญเสีย ทรัพย์สินส่วนตัวและไม่คุ้มครองโรคประจำตัวของผู้เดินทาง และคุ้มครองเฉพาะผู้เดินทางไปกลับพร้อมกรุ๊ปเท่านั้น



ค่าที่พักห้องละ 2-3 ท่าน ตามโรงแรมที่ ระบุไว้ในรายการหรือ ระดับเทียบเท่า

- กรณีห้อง TWIN BED (เตียงเดี่ยว 2 เตียง) ซึ่งโรงแรม ไม่มีหรือเต็ม ทางบริษัทขอปรับเป็นห้อง DOUBLE BED แทนโดยมิ ต้องแจ้งให้ทราบล่วงหน้า
- หากต้องการห้องพักแบบ DOUBLE BED ซึ่งโรงแรมไม่มี หรือเต็ม ทางบริษัทขอปรับเป็นห้อง TWIN BED แทนโดยมิ ต้อง แจ้งให้ทราบล่วงหน้า เช่นกัน
- กรณีพักแบบ TRIPLE ROOM 3 ท่าน ท่านที่ 3 อาจเป็น เสริมเตียง หรือ SOFA BED หรือ เสริมฟูกที่นอน ทั้งนี้ ขึ้น อยู่กับรูปแบบการจัดห้องพักของโรงแรมนั้นๆ

✘ อัตราค่าบริการไม่รวม



ค่าทำหนังสือเดินทางไทย และเอกสาร ต่างต่าง



ค่าภาษีน้ำมัน ที่สายการบินเรียกเก็บเพิ่ม ภายหลังจากทางบริษัทฯ ได้ออกตั๋วเครื่องบินไปแล้ว ซึ่งลูกค้าต้องชำระส่วนต่างเพิ่ม



ภาษีมูลค่าเพิ่ม 7% และหัก ณ ที่จ่าย 3%



ค่าทิปมัคคุเทศก์ท้องถิ่นและคนขับรถ รวม 2,500 บาท/ท่าน/ทริป (เด็กชำระทิป เท่ากับผู้ใหญ่) ชำระที่สนามบิน



ค่าน้ำหนักกระเป๋าเดินทางในกรณีที่เกิดเกินกว่าสาย การบินกำหนด



ค่าใช้จ่ายส่วนตัวนอกเหนือจากรายการ เช่น ค่า เครื่องดื่ม, ค่าอาหารที่สั่งเพิ่ม, ค่าโทรศัพท์ ฯลฯ สำหรับท่านที่รับประทานอาหารพิเศษ อาหารเจ หรือไม่ทาน เนื้อสัตว์ ไม่ทานหมู ไม่ทานไก่ และมีความจำเป็นให้ทาง บริษัท จัดเตรียมอาหารไว้ให้ท่านเป็นพิเศษนอกเหนือจากที่ กรุ๊ปจัดไว้ในรายการ ขอสงวนสิทธิ์ในการเรียกเก็บค่าใช้จ่ายเพิ่มเติมตามจริงหน้างาน



ค่าธรรมเนียมเอกสารเข้าเมืองสำหรับผู้ถือ พาสปอร์ตต่างประเทศ

*(ทางรัฐบาลจีนประกาศยกเลิกวีซ่าให้กับคนไทย ผู้ที่ประสงค์ จะพำนักระยะสั้นในประเทศจีน ในรอบ 6 เดือน ไม่เกิน 90 วัน **ถ้ากรณีทางรัฐบาลจีนประกาศให้กลับมาใช้วีซ่า ผู้เดินทางจะ ต้องเสียค่าใช้จ่ายเพิ่มในการขอวีซ่าตามที่สถานทูตกำหนด)*





เงื่อนไขการให้บริการ

1. การเดินทางในแต่ละครั้งจะต้องมีผู้โดยสารจำนวน 10 ท่านขึ้นไป ถ้าผู้โดยสารไม่ครบจำนวนดังกล่าว ทางบริษัทฯ ขอสงวนสิทธิ์ในการเปลี่ยนแปลงราคาหรือยกเลิกการเดินทาง
2. ในกรณีที่ลูกค้าต้องออกตัวโดยสารภายในประเทศ กรุณาติดต่อเจ้าหน้าที่ของบริษัทฯ เพื่อเช็คว่ากรุ๊ปมีการคอนเฟิร์มเดินทางก่อนทุกครั้ง เนื่องจากสายการบินอาจมีการปรับเปลี่ยนไฟล์ทบิน หรือเวลาบิน โดยไม่ได้แจ้งให้ทราบล่วงหน้า ทางบริษัทฯ จะไม่รับผิดชอบใด ๆ ในกรณี ถ้าท่านออกตัวภายในโดยไม่แจ้งให้ทราบและหากไฟล์ทบินมีการปรับเปลี่ยนเวลาบินเพราะถือว่าท่านยอมรับในเงื่อนไขดังกล่าว
3. การชำระค่าบริการ
 - 3.1 กรุณาชำระมัดจำ ท่านละ 25,000 บาท
 - 3.2 กรุณาชำระค่าทัวร์เต็มจำนวน ในกรณีที่ค่าทัวร์ราคาต่ำกว่า 10,000 บาท
 - 3.3 กรุณาชำระค่าทัวร์ส่วนที่เหลือ 30 วันก่อนออกเดินทาง ****45 วันก่อนเดินทางสำหรับช่วงสงกรานต์และปีใหม่****
 - 3.4 กรณีวันเดินทางน้อยกว่า 21 วัน หรือราคาทัวร์โปรโมชั่น ต้องชำระค่าทัวร์เต็มจำนวนเท่านั้น
4. กรณีผู้เดินทางที่ต้องการความช่วยเหลือเป็นพิเศษ เช่น การขอใช้วีลแชร์ที่สนามบิน กรุณาแจ้งบริษัทฯ อย่างน้อย 7 วันก่อนการเดินทาง หรือเริ่มตั้งแต่ท่านจองทัวร์ มิฉะนั้นทางบริษัทฯ ไม่สามารถจัดการได้ล่วงหน้า ทางบริษัทฯ ขอสงวนสิทธิ์ในการเรียกเก็บค่าใช้จ่ายตามจริงที่เกิดขึ้นกับผู้เดินทาง (ถ้ามี)
5. กรณีใช้หนังสือเดินทางราชการ (เล่มน้ำเงิน) เดินทางเพื่อการท่องเที่ยวกับคณะทัวร์ หากท่านถูกปฏิเสธในการเข้า-ออกประเทศใด ๆ ก็ตาม ทางบริษัทฯ ขอสงวนสิทธิ์ไม่คืนค่าทัวร์และรับผิดชอบใด ๆ ทั้งสิ้น



เงื่อนไขอื่นๆ

โปรดตรวจสอบ PASSPORT : กรุณานำพาสปอร์ตติดตัวมาในวันเดินทาง พาสปอร์ตต้องมีอายุไม่ต่ำกว่า 6 เดือน หรือ 180 วัน ขึ้นไปก่อนการเดินทาง และต้องมีหน้ากระดาษอย่างน้อย 6 หน้า

หมายเหตุ : สำหรับผู้เดินทางที่อายุไม่ถึง 18 ปี และไม่ได้เดินทางกับบิดา มารดา ต้องมีจดหมายยินยอมให้บุตรเดินทางไปต่างประเทศจากบิดาหรือมารดาแนบมาด้วย





เงื่อนไขการยกเลิก

**กรณีการขอยกเลิกการเดินทาง หรือเลื่อนการเดินทาง นักท่องเที่ยวหรือตัวแทนจำหน่าย(ผู้มีชื่อในเอกสารการจอง) จะต้องแฟกซ์ อีเมลล์ หรือ มาเซ็นเอกสารการยกเลิกที่บริษัท อย่างเป็นทางการใดอย่างหนึ่ง เพื่อเป็นการแจ้งยกเลิกกับทางบริษัทอย่างเป็นทางการเป็นลายลักษณ์อักษร (ทางบริษัทไม่ขอรับยกเลิกการจอง ผ่านทางโทรศัพท์ไม่ว่ากรณีใดๆ)

**กรณีนักท่องเที่ยวหรือตัวแทนจำหน่าย ต้องการขอรับเงินค่าบริการคืน นักท่องเที่ยวหรือตัวแทนจำหน่าย (ผู้มีชื่อในเอกสารการจอง) จะต้องแฟกซ์ อีเมลล์ หรือ มาเซ็นเอกสารการขอรับเงินคืนที่บริษัท อย่างเป็นทางการใดอย่างหนึ่ง เพื่อทำเรื่องขอรับเงินค่าบริการคืน โดยแนบหนังสือมอบอำนาจพร้อมหลักฐานประกอบการมอบอำนาจ หลักฐานการชำระค่าบริการต่างๆ และหน้าสมุดบัญชีธนาคารที่ต้องการให้นำเงินเข้าให้ครบถ้วน โดยมีเงื่อนไขการคืนเงินค่าบริการ ตาม “ประกาศคณะกรรมการธุรกิจนำเที่ยวและมัคคุเทศก์ เรื่อง หลักเกณฑ์เกี่ยวกับการกำหนดอัตราการจ่ายเงินค่าบริการคืนให้นักท่องเที่ยว พ.ศ. 2563” ดังนี้

ยกเลิก ไม่น้อยกว่า 30 วันก่อนการเดินทาง (ไม่นับวันเดินทาง)

คืนเงินค่าทัวร์เต็มจำนวน ยกเว้น ค่าใช้จ่ายที่เกิดขึ้นจริงเพื่อการเตรียมการนำเที่ยว ทั้งหมด เช่น ค่ามัดจำตัวเครื่อง ค่าบริการแลนด์ ต่างประเทศ เป็นต้น

ยกเลิก น้อยกว่า 15 วันก่อนการเดินทาง

ทางบริษัทฯ ขอสงวนสิทธิ์ ไม่คืนเงินค่าทัวร์ทั้งหมด การจ่ายเงินคืนแก่นักท่องเที่ยวตามข้อกำหนดด้านบน ซึ่งมีการหักเงินในบางส่วนนั้น เนื่องจากทางบริษัทมีค่าใช้จ่ายที่ได้จ่ายจริงเพื่อการเตรียมการนำเที่ยวไปแล้ว เช่น การมัดจำที่นั่งบัตรโดยสารเครื่องบิน การจองที่พัก และ ค่าใช้จ่ายที่จำเป็นอื่นๆ เป็นต้น

ยกเลิก ไม่น้อยกว่า 15-29 วันก่อนเดินทาง (ไม่นับวันเดินทาง)

คืนเงิน 50% ของค่าทัวร์ทั้งหมด ยกเว้น ค่าใช้จ่ายที่เกิดขึ้นจริงเพื่อการเตรียมการนำเที่ยวทั้งหมด เช่น ค่ามัดจำตัวเครื่อง ค่าบริการแลนด์ ต่างประเทศ เป็นต้น

หากท่านงดการใช้บริการรายการใดรายการหนึ่ง หรือไม่เดินทางพร้อมคณะ

ทางบริษัทฯ จะถือว่าท่านสละสิทธิ์ **ไม่อาจเรียกร้องค่าบริการและเงินมัดจำคืน ไม่ว่ากรณีใดๆ ทั้งสิ้น**

การยกเลิกเดินทางกับกรุ๊ปที่ออกเดินทางช่วงเทศกาลวันหยุด เช่น ปีใหม่, สงกรานต์ เป็นต้น

บางสายการบินมีการรันตีมัดจำที่นั่งกับสายการบิน และค่ามัดจำที่พิก รวมถึงเที่ยวบินพิเศษ เช่น CHARTER FLIGHT **จะไม่มีการคืนเงินมัดจำ หรือ ค่าทัวร์ทั้งหมดที่ชำระแล้ว** ไม่ว่าจะยกเลิกด้วยกรณีใดๆ

กรณีนักท่องเที่ยวตรวจคนเข้าเมืองในกรุงเทพฯ และต่างประเทศปฏิเสธการเดินทางออกหรือเข้าประเทศที่ระบุ

บริษัทฯ ขอสงวนสิทธิ์ที่จะไม่คืนค่าทัวร์ ไม่ว่ากรณีใดๆ *สำคัญ !! บริษัททำธุรกิจเพื่อการท่องเที่ยวเท่านั้น ไม่สนับสนุนการเดินทางเข้าญี่ปุ่นโดยผิดกฎหมาย ลูกค้าต้องผ่านการตรวจคนเข้าเมืองด้วยตัวของตนเอง โดยมีมัคคุเทศก์ไม่สามารถช่วยเหลือใดๆ ได้ทั้งสิ้น *





สำคัญ โปรดอ่านเงื่อนไขที่ท่านควรรทราบ



ข้อมูลสำคัญเกี่ยวกับสายการบิน

การจัดที่นั่งบนเครื่องบินจะถูกกำหนดโดยสายการบิน ซึ่งจะดำเนินการผ่านระบบอัตโนมัติ ผู้โดยสารไม่สามารถเลือกที่นั่งได้ และที่นั่งอาจไม่ได้อยู่ติดกัน ซึ่งบริษัทไม่สามารถเข้าไปจัดการได้แต่อย่างใด



ข้อมูลสำคัญเกี่ยวกับโรงแรมที่พัก

ห้องพักในโรงแรมอาจมีความแตกต่างกัน ดังนั้น ห้องพักประเภทห้องเดี่ยว (Single) ห้องพักร่วม (Twin/Double) และห้องพักสำหรับ 3 ท่าน (Triple) อาจไม่ได้ตั้งอยู่ในอาคารหรือชั้นเดียวกัน



เงื่อนไขและข้อควรทราบอื่นๆ ที่ไปที่ท่านควรรทราบ

รายการทัวร์อาจมีการปรับเปลี่ยนหรือยกเลิกตามสภาพอากาศและความเหมาะสม โดยคำนึงถึงความปลอดภัยของผู้เดินทางเป็นหลัก โดยไม่จำเป็นต้องแจ้งให้ทราบล่วงหน้า

หากทำการชำระเงินแล้ว



ทางบริษัทขอสงวนสิทธิ์ในการถือว่าท่านได้ยอมรับเงื่อนไขดังกล่าวแล้ว และจะไม่มี การฟ้องร้องใดๆ เนื่องจากท่านได้ยอมรับเงื่อนไขในการให้บริการแล้ว

สำคัญ!!

กรุณาอ่านเงื่อนไขแบบท้ายโดยละเอียด เพื่อประโยชน์สูงสุดของท่าน



ตัวอย่างประเภทห้องพัก



****รูปภาพห้องพักเป็นเพียงภาพสื่อถึงประเภทของเตียงเท่านั้น ไม่ใช่ภาพห้องพักจริงสำหรับการเข้าพัก****

