



**บริษัท คอวลิตี้ เอ็กซ์เพรส จำกัด**  
**QUALITY EXPRESS CO.,LTD.**

275/5,275/6,275/7 อาคารซี ชั้น 1 ถนนรัชดาภิเษก แขวงดินแดง เขตดินแดง  
 จังหวัด กรุงเทพมหานคร 10400

License No. 11/02024

02-277-9999  
 02-511-3000



@qualityexpress QualityExpress  
 @quality\_express @quality\_express @quality\_express

Email : info@qualityexpress.co.th Website : www.qualityexpress.co.th

# อัศจรรย์หินผาสองหุบเขา

## แกรนด์แคนยอนผิงซาน + เอ็นซือ

6 วัน 5 คืน



แกรนด์แคนยอนผิงซาน

หมู่บ้านผิงเจียจ๋าย

สะพานระเบียงผิง

- บินตรงสู่เอ็นซือ หัวใจแห่งชนเผ่ากู๋เจีย
- แกรนด์แคนยอนผิงซาน กระจกใสแห่งสวรรค์ สายน้ำที่บริสุทธิ์ที่สุดของจีน
- แกรนด์แคนยอนเอ็นซือ ชมความงามของหินผาอันแข็งแกร่งดุคั่น
- อีสะฮ้อปั้ง เมืองหญิงงาม และ ห้างเทอร์ซัน



ไม่ลง  
 ราคักร้านซื้อ

เริ่มต้น

11-16 ต.ค. 68	17,900
25-30 ต.ค. 68	17,900
30 ต.ค.-04 พ.ย. 68	18,900
08-13 พ.ย. 68	18,900
13-18 พ.ย. 68	17,900
22-27 พ.ย. 68	17,900
27 พ.ย.-02 ธ.ค. 68	17,900
06-11 ธ.ค. 68	18,900
11-16 ธ.ค. 68	19,900
20-25 ธ.ค. 68	18,900
25-30 ธ.ค. 68	20,900

# 17,900



**บินตรงเอ็นซีอู หูเป่ย์ เซวียนเอ็น**  
**อัศจรรย์หินผาสองหุบเขา**  
**แกรนด์แคนยอนผิงซาน + เอ็นซีอู 6 วัน 5 คืน**  
**โดย สายการบิน ไทย ไลออน แอร์ (SL)**

โปรแกรมการเดินทาง		เช้า	เที่ยง	ค่ำ	โรงแรมที่พัก
1	กรุงเทพฯ (สนามบินดอนเมือง) - เอ็นซีอู (สนามบิน เอ็นซีอู) (SL8980: 16.00 - 20.30)			✈	ENSHI SHENGELI HOTEL หรือเทียบเท่าระดับ 4 ดาว ** มาตรฐานประเทศจีน **
2	อุทยานซีอูจื่อกวน ด่านสิงโต - หมู่บ้านเผิงเจียจาย - เซวียนเอ็น - สวนเซียนซานริมน้ำกังส่วย OPTIONAL TOUR: ล่องเรือชมเมืองเซวียนเอ็น ท่านละ 198 หยวน	🍴	🍴	🍴	YI-EN HOLIDAY HOTEL หรือเทียบเท่าระดับ 4 ดาว ** มาตรฐานประเทศจีน **
3	แกรนด์แคนยอนผิงซาน - เอ็นซีอู - ตลาดกลางคืน ซินเทียนตี้	🍴	🍴	🍴	ENSHI SHENGELI HOTEL หรือเทียบเท่าระดับ 4 ดาว ** มาตรฐานประเทศจีน **
4	หุบเขาชิงเจียง - เมืองสาวงามถู่เจีย	🍴	🍴	🍴	ENSHI SHENGELI HOTEL หรือเทียบเท่าระดับ 4 ดาว ** มาตรฐานประเทศจีน **
5	แกรนด์แคนยอนเอ็นซีอู - ยอดเขาหยุนหลง - รอยแยกหยุนหลง - เอ็นซีอู	🍴	🍴	🍴	ENSHI SHENGELI HOTEL หรือเทียบเท่าระดับ 4 ดาว ** มาตรฐานประเทศจีน **
6	ป่าหินชั่วปู้หย่า - ห้างสรรพสินค้าเหอรุ่ง - เอ็นซีอู (สนามบินเอ็นซีอู) - กรุงเทพฯ (สนามบินดอนเมือง) (SL8981: 21.30 - 24.00)	🍴	🍴	✈	

วันเดินทาง	ผู้ใหญ่ พัก 2-3 ท่าน ท่านละ	พักเดี่ยว เพิ่มท่านละ
11 - 16 ต.ค. 68	17,900 .-	5,000.-
25 - 30 ต.ค. 68	17,900 .-	5,000.-
30 ต.ค. - 4 พ.ย. 68	18,900 .-	5,000.-
08 - 13 พ.ย. 68	18,900 .-	5,000.-

13 – 18 พ.ย. 68	17,900 .-	5,000.-
22 – 27 พ.ย. 68	17,900 .-	5,000.-
27 พ.ย. – 2 ธ.ค. 68	17,900 .-	5,000.-
06 – 11 ธ.ค. 68	18,900 .-	5,000.-
11 – 16 ธ.ค. 68	19,900 .-	5,000.-
20 – 25 ธ.ค. 68	18,900 .-	5,000.-
25 – 30 ธ.ค. 68	20,900 .-	5,000.-
<p>ราคาตั๋วข้างต้นยังไม่รวมค่าที่ปมக்குเทศก์ท้องถิ่นและคนขับรถ 2,000 บาท/ท่าน/ทริป</p> <p>หัวหน้าทัวร์ที่ดูแลคณะจากเมืองไทยตามความพึงพอใจในการบริการ</p>		

วันที่หนึ่ง กรุงเทพฯ (สนามบินดอนเมือง) - เอ็นซีโอ (สนามบินเอ็นซีโอ) (SL8980 : 16.00 – 20.30)

13.30 น. พร้อมกันที่ ท่าอากาศยานดอนเมือง อาคารผู้โดยสารระหว่างประเทศ ชั้น 3 ประตู 1 เคาน์เตอร์ สายการบิน ไทย โลออนแอร์ (SL) **รวมน้ำหนักกระเป๋า 20 กิโลกรัม/ท่านละ 1 ใบ** โดยมีเจ้าหน้าที่คอยให้การต้อนรับ และอำนวยความสะดวกตรวจเช็คสัมภาระและเอกสารการเดินทางให้กับทุกท่าน

16.00 น. ออกเดินทางสู่ สนามบินนานาชาติ เอ็นซีโอ โดยสายการบิน ไทย โลออนแอร์ เที่ยวบินที่ SL8980 (เที่ยวบินเช่าเหมาลำ ไม่มีอาหารบนเครื่อง)



20.30 น. เดินทางถึง สนามบินนานาชาติ เอ็นซีโอ เอ็นซีโอ เมืองหุบเขาทางตะวันตกของหูเป่ย์ ที่หมอกเช้าเกาะสันผาเหมือนผ้าคลุมไหล่บาง ๆ ของธรรมชาติ เมืองเล็กริมสายชิงเจียงพาเวลาไหลช้าลง ก่อนพาผู้มาเยือนออกไปพบ “แกรนด์แคนยอนเอ็นซีโอ” หน้าผาหินสูงเสียดฟ้าและสะพานธรรมชาติที่ทำให้หัวใจเยยหน้า

เอ็นซือยังหอมกลิ่นชาสดจากไร่บนไหล่เขา และอุ่นด้วยรอยยิ้มของชนเผ่าญีเจีย—ที่นี้จึงเป็นจังหวัดแพก  
หายไจระหว่างความว้าวของภูมิประเทศ กับความเรียบง่ายที่ชวนคิดถึงอีกครั้งเมื่อจากลา。  
สมควรแก่เวลานำท่านเดินทางสู่ที่พัก

ที่พัก

**ENSHI SHENGLI HOTEL หรือเทียบเท่าระดับ 4 ดาว (มาตรฐานประเทศจีน)**

วันที่สอง

อุทยานซือจื่อกวน ด่านสิงโต - หมู่บ้านเผิงเจียจ่าย - เซวียนเิน - สวนเซียนซานกงสุ่ย

เช้า

รับประทานอาหารเช้า ณ ห้องอาหารของโรงแรม **(มื้อที่ 1)**

นำท่านออกเดินทางสู่ **อุทยานซือจื่อกวน ด่านสิงโต (ระยะทาง 63 ก.ม. ใช้เวลาเดินทางประมาณ 1.5 ชั่วโมง)** แห่งนครเอ็นซือ ประตูลู่ซุนเขาที่ธรรมชาติเสกสรรคฤหาหลูกให้มีรูปร่างตั้งราชสีห์ยืนหยัดแผ่  
หุบเขา สายน้ำมรดกไท่หลอดเคี้ยวเลียบบหน้าผาสูงชัน สะท้อนแสงระยิบระยับบนสะพานลอยน้ำอันเลื่อง  
ชื่อ รวากับพาท่านก้าวสู่เส้นทางในฝันที่อยู่กึ่งกลางระหว่างตำนานกับความจริง



นำท่านชม **สะพานระเบียงผืน** หนึ่งในไฮไลต์อันเลื่องชื่อของด่านราชสีห์ คือ สะพานลอยน้ำที่ทอดยาว  
กว่า 400 เมตร พาดผ่านผืนน้ำสีมรกตอันเจียบสงบ ที่นี้ไม่เพียงแต่เป็นเส้นทางให้ผู้คนเดินข้าม หากแต่ยัง  
ต้อนรับรถที่แล่นผ่านบนผืนน้ำได้อย่างน่าอัศจรรย์ ทุกครั้งที่ล้อหมุนลงบนสะพาน ผืนสะพานจะโคลง  
เคลือนเบา ๆ จนสายน้ำเบื้องล่างกระเพื่อมเกิดระลอกคลื่นนั้บร้อยเส้น พรรั้วไหวเหมือนลายฟู่กันที่  
ธรรมชาติวาดบนผืนน้ำใส ยามยืนอยู่บนสะพาน ท่านจะสัมผัสได้ถึงความแปลกใหม่ ความรู้สึกเหมือน  
เดินอยู่ระหว่างฟ้าและน้ำ รวากับก้าวเข้าสู่ฉากในภาพยนตร์ที่ไม่เคยเลือนหายจากความทรงจำ

กลางวัน

รับประทานอาหารกลางวัน ณ ภัตตาคาร **(มื้อที่ 2)**



**บ้าย** นำท่านออกเดินทางสู่ **หมู่บ้านเผิงเจียจ๋าย** (ระยะทาง 49 ก.ม. ใช้เวลาเดินทางประมาณ 1 ชั่วโมง) หมู่บ้านเก่าแก่ที่ซ่อนตัวอยู่ท่ามกลางหุบเขาแห่งเซวียนเอิน ราวอัญมณีเม็ดงามที่เปล่งประกายท่ามกลางธรรมชาติ บ้านไม้เก่าแก่เรียงรายด้วยโครงสร้างสถาปัตยกรรมดั้งเดิมยกพื้นสูง หลังคามุงกระเบื้องเก่าโค้งลาดอย่างสง่างาม ทุกเสาไม้ทุกบันไดเหมือนยังเก็บลมหายใจของกาลเวลาไว้ครบถ้วน เมื่ออย่างเท้าเข้าสู่หมู่บ้าน เสียงฝีเท้าก็ดังไปตามทางหินโบราณ โคมแดงแกว่งไกวเบา ๆ ตามสายลม รวากำลังเชื้อเชิญผู้มาเยือนให้ดื่มด่ำกับบรรยากาศที่ชวนให้ย้อนเวลากลับไปหลายร้อยปีก่อน ที่นี่คือพื้นที่ซึ่งผู้คนดำรงชีวิตอย่างกลมกลืนกับภูเขาและลำน้ำ ถ่ายทอดเรื่องราวความรุ่งเรืองและภูมิปัญญาของชนเผ่าพื้นถิ่นมาอย่างต่อเนื่อง



นำท่านเดินทางสู่ **เซวียนเอน (ระยะทาง 88 ก.ม. ใช้เวลาเดินทางประมาณ 1.5 ชั่วโมง)** ท่ามกลาง  
เทือกเขาที่ทอดตัวยาวสุดสายตาของเอนซือ มีเมืองเล็กๆ เมืองที่แม่น้ำสายเล็กคดเคี้ยวโอบล้อมและ  
หมอกยามเช้าคลอเคลียบนสันเขา รวากับผ้าคลุมไหล่ที่ธรรมชาติสวมให้เมืองทั้งเมือง ที่นี่คือจุดบรรจบ  
ของ ประวัติศาสตร์ วัฒนธรรม และวิถีชีวิตชนเผ่าภูเขา ถนนหินโบราณยังคงพาผู้คนสัญจรผ่าน ร้านน้ำ  
ชาเล็ก ๆ เปิดต้อนรับนักท่องเที่ยวด้วยรอยยิ้มจริงใจ ขณะที่เสียงหัวเราะของเด็ก ๆ ก้องสะท้อนตามตรอก  
ซอกซอย บ้านเรือนไม้โบราณสลักกับสิ่งปลูกสร้างใหม่อย่างกลมกลืน สะท้อนว่าเซวียนเอน ก้าวเดินไป  
ข้างหน้าโดยไม่ทิ้งเงาของวันวาน



นำท่านเดินทางสู่ **สวนเซวียนซานกงสู๋** เมืองจิตรกรรมกลางสายน้ำ เมื่อยามค่ำคลั่งคลุ้มผืนฟ้า แสงไฟ  
ระยิบระยับส่องลงบนลำน้ำกังสู๋ที่ไหลทอดตัวโอบเมือง เผยโฉมเสมือนภาพวาดจีนโบราณที่มีชีวิต ศาลา  
และระเบียงไม้ทอดเรียงรายเชื่อมต่อกันด้วยสะพานโค้ง หลังคาขาวกำแพงดำสลับกับเงาไม้ที่สะท้อน  
เป็นเงาคู่ เสียงดนตรีดังประสานกับ น้ำพุดนตรีสีสันเจดจ้า ที่พริ้วไหวราวกับสายรุ้งพลิ้วเต้นบนผืน ราวกับ  
ผู้มาเยือนกำลังเดินเล่นอยู่ในภาพวาดที่มีสีสันและเสียงดนตรีซบกล่อม เมื่อจบกับการแสดงพื้นบ้านและ  
มรดกภูมิปัญญาที่สืบสานจากบรรพชน บรรยากาศยามค่ำคืนในเซวียนเอนจึงสมบูรณ์ราวการหลอม  
รวมทั้งประวัติศาสตร์ วัฒนธรรม และธรรมชาติไว้ในฉากเดียว **\*\*ไม่รวมค่าล่องเรือท่านละ 198 หยวน**

**\*\***

**คำ**           **รับประทานอาหารเย็น ณ ภัตตาคาร (มื้อที่ 3)**

สมควรแก่เวลานำท่านเดินทางสู่ที่พัก

**ที่พัก**       **YI-EN HOLIDAY HOTEL หรือเทียบเท่าระดับ 4 ดาว (มาตรฐานประเทศจีน)**

**วันที่สาม**   **แกรนด์แคนยอนผิงซาน – เอนซือ – ตลาดกลางคืนซินเทียนตี**

**เช้า**           **รับประทานอาหารเช้า ณ ห้องอาหารของโรงแรม (มื้อที่ 4)**



นำท่านเดินทางสู่ กระจกใสแห่งสวรรค์ **แกรนด์แคนยอนผิงซาน** (ระยะทาง 126 ก.ม. ใช้เวลาเดินทาง **ประมาณ 2.5 ชั่วโมง**) กลางขุนเขาแห่งเอินซือ ซ่อนอยู่หนึ่งในอัญมณีที่ธรรมชาติสร้างไว้เพื่อทดสอบสายตาและหัวใจของนักเดินทาง ที่ถูกขนานนามว่า “แม่น้ำใสที่สุดในจีน” สายน้ำสีฟ้าใสบริสุทธิ์จนราวกับหายไป เมื่อเรือล่องบนผืนน้ำ จึงเกิดภาพลวงตาเหมือนเรือกำลังลอยอยู่บนอากาศ — ภาพที่ทำให้ผิงซานกลายเป็นหนึ่งในฉากธรรมชาติอันน่าพิศวงที่สุดในโลก ความงดงามของผิงซาน คือสองฝั่งหน้าผาหินสูงชันสีเขียวเข้มสองฝั่งหุบเขา ยืนหยัดเสมือนกำแพงสวรรค์ที่โอบสายน้ำไว้ตรงกลาง ผืนน้ำสะท้อนเงาภูเขาและท้องฟ้าอย่างสมบูรณ์แบบจนยากจะแยกออกจากกัน ยามเย็น แสงอาทิตย์ตกทะเลผืนน้ำเป็นสีทองและชมพูดูจับทกวีแสนอ่อนหวาน

**\*\* โปรแกรมนี้รวมค่าล่องเรือชมทัศนียภาพแกรนด์แคนยอนเรียบร้อยแล้ว อย่างไรก็ตาม ไม่รวมค่าบริการเรือเช่า สำหรับการถ่ายภาพส่วนบุคคล ซึ่งมีราคาเริ่มต้นตั้งแต่ 200–600 หยวน ทั้งนี้ขึ้นอยู่กับขนาดของเรือและประเภทแพ็คเกจที่เลือกใช้บริการ\*\***



ไม่รวมค่าบริการเรือเช่า  
สำหรับการถ่ายภาพ



รวมค่าล่องเรือชม  
ทัศนียภาพแกรนด์แคนยอนแล้ว

กลางวัน **รับประทานอาหารกลางวัน ณ ภัตตาคาร (มื้อที่ 5)**

บ่าย

สมควรแก่เวลานำท่านเดินทางกลับเมืองเอินชือ (ระยะทาง 178 ก.ม. ใช้เวลาเดินทางประมาณ 3 ชั่วโมง) นำท่านอิสระช้อปปิ้ง ณ **ตลาดกลางคืนซินเทียนตี้** เสี่ยงพุดคุยเจี๋ยแจ้วผสมกับกลิ่นหอมของอาหารทอดอย่างคละคลุ้งไปทั่วอากาศ รวากับบทเพลงของเมืองที่ขับกล่อมผู้คนให้ก้าวเข้ามาในค่ำคืนแห่งความคึกคัก แฉงอาหารนับร้อยเรียงรายตลอดสองข้างทาง นำเสนอรสชาติที่หลากหลาย ตั้งแต่ บาร์บีคิวเสียบไม้รสจัดจ้าน หม้อไฟร้อนฉ่า ไปจนถึงของทานเล่นพื้นบ้านที่หอมกรุ่นชวนลิ้มลอง ไม่ว่าจะเป็น เฟือกทอด ขนมแป้งเหนียวน้ำผึ้ง หรือเนื้อย่างถูเจี๋ย ทุกคำคือการสัมผัสวัฒนธรรมผ่านรสชาติที่ไม่เหมือนใคร นอกจากอาหารแล้ว ซินเทียนตี้ยังเต็มไปด้วย ร้านค้าหัตถกรรมและของที่ระลึก โคมไฟสีสันสดใส ผ้าและเครื่องเงินพื้นเมือง รวมถึงงานฝีมือของชนเผ่าถูเจี๋ยที่สะท้อนรากเหง้าวัฒนธรรมอันยาวนาน เสียงดนตรีสดและการแสดงพื้นบ้านที่บางครั้งโผล่มาอย่างกะทันหันก็เติมเต็มบรรยากาศให้ค่ำคืนนี้อบอุ่นและครึกครื้น



ค่ำ **รับประทานอาหารเย็น ณ ภัตตาคาร (มื้อที่ 6)**

สมควรแก่เวลานำท่านเดินทางสู่ที่พัก

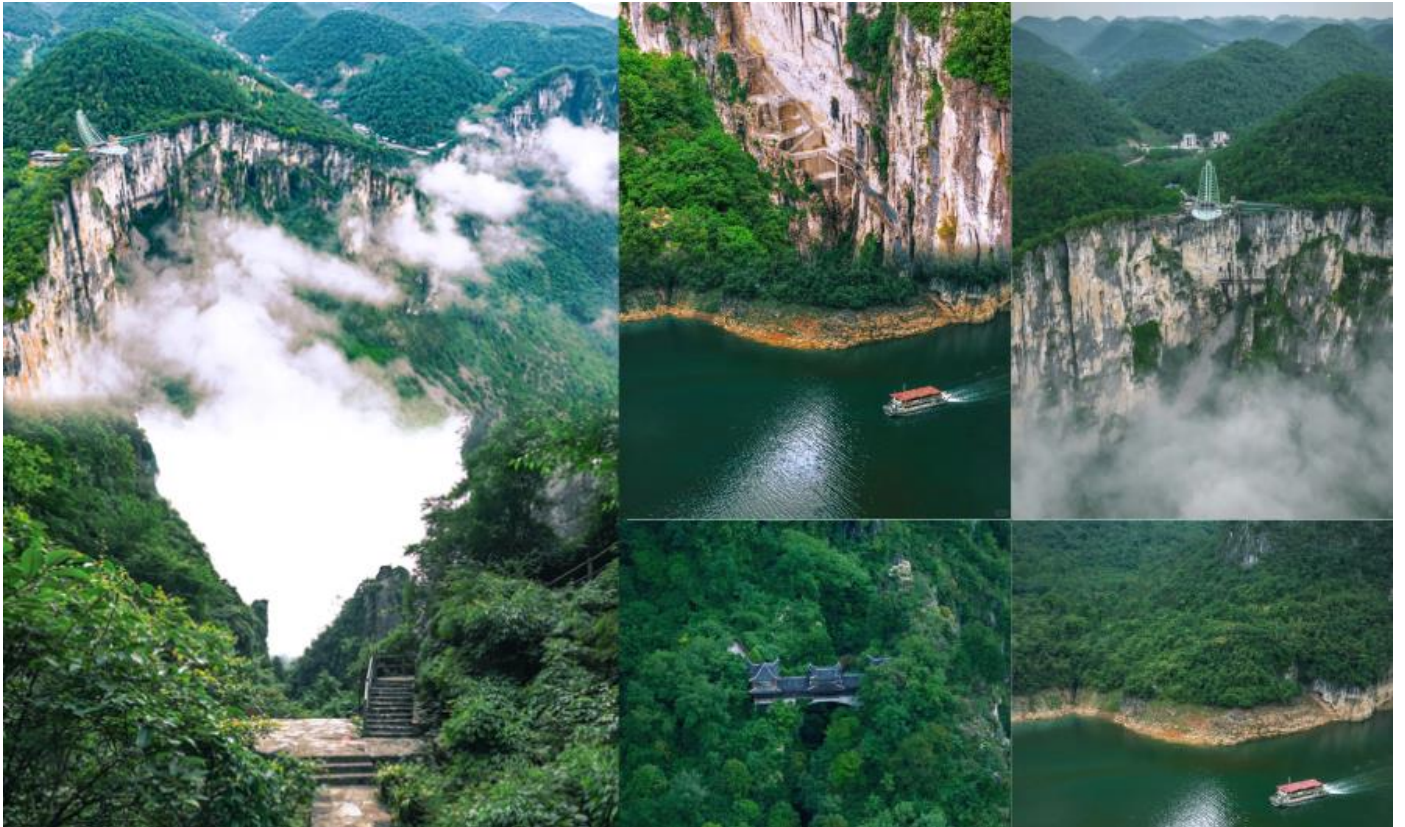
ที่พัก **ENSHI SHENGLI HOTEL หรือเทียบเท่าระดับ 4 ดาว (มาตรฐานประเทศจีน)**

วันที่สี่ **หุบเขาชิงเจียง – เมืองแห่งหญิงงามถูเจี๋ย**

เช้า **รับประทานอาหารเช้า ณ ห้องอาหารของโรงแรม (มื้อที่ 7)**

นำท่านเดินทางสู่ **หุบเขาชิงเจียงแกรนด์แคนยอน** (ระยะทาง 108 ก.ม. ใช้เวลาเดินทางประมาณ 2.5 ชั่วโมง) มหาภพแห่งสายน้ำและขุนเขา เมื่อน้ำใสจากภูเขาสูงรวมตัวกันเป็นสายน้ำชิงเจียง เกิดเป็น หุบเขาใหญ่ที่ยาวไกลกว่า 200 กิโลเมตร ผาหินตะกอนสีแดงสลักริมชั้นชูตระหง่านริมฝั่ง สายน้ำสีเขียวมรกตคดเคี้ยวสะท้อนเงาภูเขา และหมู่บ้านเล็ก ๆ กระจายตัวอยู่กลางไอบมอก รวบรวมทิวโบราณที่ถูกเขียนไว้

บนผืนน้ำและหุบผา **ล่องเรือชมความงามสายน้ำชิงเจียง** เรือค่อย ๆ ไหลผ่านช่องเขาและผาหินสูงชัน ผู้คนเปรียบเสมือนเมล็ดทรายเล็ก ๆ ท่ามกลางความยิ่งใหญ่ของธรรมชาติ ชมหน้าผาหินรูปร่างประหลาด บ้างเหมือนรูปสัตว์ บ้างเหมือนประตูสวรรค์ ทุกชิ้นเป็นงานศิลป์ที่สลักด้วยกาลเวลา ในระหว่างทางสัมผัสวิถีชีวิตชนเผ่าฉู่เจียง บ้านไม้ยกพื้นสูงริมฝั่ง แม่น้ำเป็นทั้งเส้นทางและลมหายใจ ผู้มาเยือนอาจได้ชมการแสดงพื้นบ้านหรือฟังบทเพลงโบราณที่เล่าขานถึงแม่น้ำศักดิ์สิทธิ์



กลางวัน    รับประทานอาหารกลางวัน ณ ภัตตาคาร **(เมื่อที่ 8)**

บ่าย    สมควรแก่เวลานำท่านเดินทางกลับเมืองเอินซือ (ระยะทาง 108 ก.ม. ใช้เวลาเดินทางประมาณ 2.5 ชั่วโมง)

หากเอินซือคือหัวใจแห่งขุนเขา **เมืองแห่งหญิงงามฉู่เจียง** ก็เปรียบได้กับ “บทกวีแห่งชีวิตผู้คน” ที่ยังคงหายใจอยู่ ณ ปัจจุบัน เมืองโบราณที่สร้างขึ้นเพื่อสืบสานวิถีของชนเผ่าฉู่เจียง กลายเป็นฉากที่ผู้มาเยือนสามารถก้าวเข้าไปสัมผัสวิถีดั้งเดิมได้ราวกับย้อนเวลากลับไป ที่นี่ถนนปูหินโบราณทอดยาวเรียงรายด้วยเรือนโบราณไม้สีน้ำผึ้ง หลังคามุงกระเบื้องโค้งลดหลั่นตามเนินเขา โคมแดงแขวนเหนือระเบียบไม้สองแสง อบอุ่นในยามค่ำคืน เสียงขลุ่ยพื้นบ้านคลอไปกับการแสดงรำราชาสาวฉู่เจียงในชุดประจำเผ่าสีสดใส รอยยิ้มละมุนและการต้อนรับที่จริงใจทำให้ผู้มาเยือนรู้สึกเหมือนเป็นแขกพิเศษของบ้านนี้ ในบางเวลาจะมีการแสดงพื้นบ้านฉู่เจียง ระบำและบทเพลงที่สืบทอดมาหลายชั่วอายุคน ถ่ายทอดความศรัทธาและวิถีชีวิต หรือจะเดินเล่นตลาดพื้นเมือง ชมสินค้าหัตถกรรม เครื่องเงิน ผ้าและเครื่องแต่งกายดั้งเดิม สะท้อนภูมิปัญญาและศิลป์ชาวบ้าน หรือจะลองลิ้มรสอาหารท้องถิ่น เมนูสมุนไพรและรสจัดจ้านแบบฉู่เจียง ที่ทั้งอบอุ่นและเป็นเอกลักษณ์ และดื่มด่ำยามค่ำ เมื่อเมืองทั้งเมืองเปลี่ยนเป็นเวทีแห่งแสงสีเสียง—เหมือนฉากละครที่ทั้งผู้แสดงและผู้ชมคือส่วนหนึ่งของเรื่องราวเดียวกัน



ค่ำ รับประทานอาหารเย็น ณ ภัตตาคาร (มือที่ 9)

สมควรแก่เวลานำท่านเดินทางสู่ที่พัก

ที่พัก **ENSHI SHENGELI HOTEL** หรือเทียบเท่าระดับ 4 ดาว (มาตรฐานประเทศจีน)

วันที่ห้า แกรนด์แคนยอนเอินซือ - ยอดเขาหยุนหลง - รอยแยกหยุนหลง - เอินซือ

เช้า รับประทานอาหารเช้า ณ ห้องอาหารของโรงแรม (มือที่ 10)



นำท่านเดินทางสู่ **แกรนด์แคนยอนเอินซือ** (ระยะทาง 53 ก.ม. ใช้เวลาเดินทางประมาณ 1 ชั่วโมง) หากโคโลราโดคือสัญลักษณ์ของโลกตะวันตก แกรนด์แคนยอนเอินซือ ก็คือบทกวีธรรมชาติแห่งแดนมังกร มหาหุบผาที่ธรรมชาติใช้เวลากว่าหลายร้อยล้านปีสลักเสลาขึ้นจนเกิดภูมิทัศน์อันยิ่งใหญ่และพิศวง การเดินทางเริ่มต้นที่ **ซีชิงจ้าย** ดินแดนเจ็ดดาวที่เรียงรายด้วยยอดเขาและป่าหินตระหง่านราวประตุมังกร ผู้มาเยือนจะได้ผ่านเส้นทางมหัศจรรย์ทั้งกลุ่มยอดเขาเสี้ยวหลงเหมิน ป่าหินหลงเหมิน เส้นฟ้าเสี้ยวเดียวที่เปิดให้เห็นเพียงริ้วแสงบนฟ้า ระเบียบหน้าผาที่ทอดยาวเลียบเหวลึก ไปจนถึงห่อประตุมังกรโหลวเหมินที่

ยิ่งใหญ่เกินพรรณนา ทุกมุมสะท้อนถึงพลังของธรรมชาติที่ช่างยิ่งใหญ่จนมนุษย์เป็นเพียงผู้ชมเล็กน้อยใน  
บทละครของโลกใบนี้



กลางวัน    **รับประทานอาหารกลางวัน ณ ภัตตาคาร (เมื่อที่ 11)**

บ่าย    เดินทางต่อสู่ **รอยแยกหยุนหลงเหอ** ที่ได้รับการขนานนามว่าเป็น “บาดแผลอันงดงามที่สุดของโลก” ร่อง  
หินรูปตัว U อันเกิดขึ้นเมื่อกว่า 2.1–2.9 ร้อยล้านปีก่อน บอกเล่าเรื่องราวการเคลื่อนไหวของผืนแผ่นดิน  
อย่างยิ่งใหญ่ เบื้องในหุบแคบนี้เต็มไปด้วยภูมิทัศน์แปลกตา ทั้งหุบเขาน้ำก้นเขาชะ ถ้ำลาวา หน้าผาสูงชัน  
กลุ่มยอดเขา หุบยวบ และน้ำตกที่โปรยสายดุจม่านแก้วระยิบระยับ ขณะที่หมู่บ้านถู่เจียโบราณยังคงตั้งอยู่  
ริมหน้าผา แสดงให้เห็นถึงวิถีชีวิตที่ดำรงอยู่เคียงคู่กับธรรมชาติมาเนิ่นนาน



สมควรแก่เวลานำท่านเดินทางกลับเมืองเินซือ

ค่ำ    **รับประทานอาหารเย็น ณ ภัตตาคาร (เมื่อที่ 12)**

สมควรแก่เวลานำท่านเดินทางสู่ที่พัก

ที่พัก

**ENSHI SHENGLI HOTEL หรือเทียบเท่าระดับ 4 ดาว (มาตรฐานประเทศจีน)**

วันที่หก ป่าหินชั่วปู้หย่า - ห้างสรรพสินค้าเหอรุ่งน - เอินซือ (สนามบินเอินซือ) - กรุงเทพฯ (สนามบินดอนเมือง)  
(SL8981: 21.30 – 24.00)

เช้า รับประทานอาหารเช้า ณ ห้องอาหารของโรงแรม (เมื่อที่ 13)



นำท่านเดินทางสู่ **ป่าหินชั่วปู้หย่า** (ระยะทาง 53 ก.ม. ใช้เวลาเดินทางประมาณ 1 ชั่วโมง) ป่าหินแห่งตำนาน กลางผืนแผ่นดินเอินซือ มีภูมิทัศน์อันน่าพิศวงที่ธรรมชาติใช้เวลากว่าสิริร้อยล้านปีสลักเสลาไว้ คือป่าหินชั่วปู้หย่า กลุ่มเสาหินปูนสูงชะลูดนับพัน เรียงรายดุจทัพนักรบหินยืนหยัดเฝ้าหุบเขา ช่องแคบคดเคี้ยวและโถงหินกว้างใหญ่สร้างเส้นทางที่ทั้งลึกลับและงดงาม รวากับเดินอยู่ในนครโบราณที่สูญหาย กับเรื่องเล่าที่ซ่อนอยู่ในหินแต่ละก้อน บางก้อนสลักรูปทรงคล้ายสัตว์ในตำนาน ดุจจะตื้นขึ้นมามีชีวิตท่ามกลางทางเดินแคบ ๆ ที่เปิดเพียงเส้นฟ้าเดียวเหนือศีรษะ เปรียบดังประตูสู่สวรรค์ ช่องหินสูงตระหง่านที่เสียงลมพัดผ่านเกิดเป็นเสียงดนตรีโบราณ ชับชานให้ผู้มาเยือนได้ซาบซึ้งในความยิ่งใหญ่ของธรรมชาติ

กลางวัน รับประทานอาหารกลางวัน ณ ภัตตาคาร (เมื่อที่ 14)

บ่าย

นำท่านอิสระช้อปปิ้ง ณ **ห้างสรรพสินค้าเหอรุ่งน** ศูนย์กลางการช้อปปิ้งที่ใหญ่ที่สุดแห่งหนึ่งของเอินซือแห่งนี้ รวมทั้งแบรนด์สมัยใหม่ ร้านอาหารท้องถิ่น คาเฟ่ และพื้นที่ไลฟ์สไตล์ที่ตอบโจทย์ทุกวัย ทุกเพศ และทุกความต้องการ ท่านสามารถเดินเลือกซื้อสินค้านานาชนิด ตั้งแต่แฟชั่นทันสมัย เครื่องใช้ ของฝาก ไปจนถึงงานหัตถกรรมพื้นถิ่นที่สะท้อนเอกลักษณ์วัฒนธรรมญูเจีย เมื่อยามเหนื่อยล้าจากการเดินทาง ร้านกาแฟหอมกรุ่นและร้านอาหารนานาชาติในศูนย์การค้าก็พร้อมเติมเต็มช่วงเวลาพักผ่อน ท่ามกลางแสงไฟอบอุ่นและบรรยากาศคึกคัก

ค่ำ

รับประทานอาหารเย็น ณ ภัตตาคาร (เมื่อที่ 15)

สมควรแก่เวลานำท่านเดินทางสู่ **สนามบินเอินซือ**

21.30 น. ออกเดินทางสู่ **สนามบินนานาชาติดอนเมือง** โดยสายการบิน **ไทย ไลออนแอร์ (SL)** เที่ยวบินที่ **SL8981 (เที่ยวบินเช้าเหมาลำ ไม่มีอาหารบนเครื่อง)**

24.00 น. เดินทางถึง **สนามบินดอนเมือง** โดยสวัสดิภาพ พร้อมความประทับใจ

## ✔ อัตราค่าบริการรวม



ค่าตัวโดยสารเครื่องบินไป-กลับ ชั้นประหยัด พร้อมค่าภาษีสนามบินทุกแห่งตามรายการทัวร์ข้างต้น



เจ้าหน้าที่บริษัท ๔ คอยอำนวยความสะดวกทุกท่านตลอดการเดินทาง



ค่าประกันวินาศภัยเครื่องบินตามเงื่อนไขของแต่ละสายการบิน



ค่าอาหาร ค่าเข้าชม และ ค่ายานพาหนะทุกชนิดตามที่ระบุไว้ในรายการทัวร์ข้างต้น



ค่าน้ำหนักกระเป๋าเดินทางในกรณีที่เกิดขึ้นกว่าสายการบินกำหนด 20 กิโลกรัม / ท่าน / ใบ



คุ้มครองการเสียชีวิตจากอุบัติเหตุสูงสุด 2,000,000 บาท  
คุ้มครองค่ารักษาพยาบาลจากอุบัติเหตุสูงสุด 500,000 บาท

*(เงื่อนไขตามกรมธรรม์)เงื่อนไขประกันการเดินทาง ค่าประกันอุบัติเหตุและค่ารักษาพยาบาล คุ้มครองเฉพาะกรณีที่ได้รับอุบัติเหตุระหว่างการเดินทางไม่คุ้มครองถึงการสูญเสียทรัพย์สินส่วนตัวและไม่คุ้มครองโรคประจำตัวของผู้เดินทางและคุ้มครองเฉพาะผู้เดินทางไปกลับพร้อมกรุ๊ปเท่านั้น*



ค่าที่พักห้องละ 2-3 ท่าน ตามโรงแรมที่ระบุไว้ในรายการหรือ ระดับเทียบเท่า

*- กรณีห้อง TWIN BED (เตียงเดี่ยว 2 เตียง) ซึ่งโรงแรมไม่มีหรือเต็ม ทางบริษัทขอปรับเป็นห้อง DOUBLE BED แทนโดยมี ต้องแจ้งให้ทราบล่วงหน้า  
- หากต้องการห้องพักแบบ DOUBLE BED ซึ่งโรงแรมไม่มีหรือเต็ม ทางบริษัทขอปรับเป็นห้อง TWIN BED แทนโดยมี ต้อง แจ้งให้ทราบล่วงหน้า เช่นกัน  
- กรณีพักแบบ TRIPLE ROOM 3 ท่าน ท่านที่ 3 อาจเป็นเสริมเตียง หรือ SOFA BED หรือ เสริมฟูกที่นอน ทั้งนี้ ขึ้นอยู่กับรูปแบบการจัดห้องพักของโรงแรมนั้นๆ*

## ✘ อัตราค่าบริการไม่รวม



ค่าทำหนังสือเดินทางไทย และเอกสารต่างด้าว



ค่าน้ำหนักกระเป๋าเดินทางในกรณีที่เกิดขึ้นกว่าสายการบินกำหนด



ค่าภาษีน้ำมัน ที่สายการบินเรียกเก็บเพิ่ม หลังจากทางบริษัทฯ ได้ออกตั๋วเครื่องบินไปแล้ว ซึ่งลูกค้าต้องชำระส่วนต่างเพิ่ม



ค่าใช้จ่ายส่วนตัวนอกเหนือจากรายการ เช่น ค่าเครื่องดื่ม, ค่าอาหารที่สั่งเพิ่ม, ค่าโทรศัพท์ ฯลฯ สำหรับท่านที่รับประทานอาหารพิเศษ อาหารเจ หรือไม่ทานเนื้อสัตว์ ไม่ทานหมู ไม่ทานไก่ และมีความจำเป็นให้ทางบริษัท จัดเตรียมอาหารไว้ให้ท่านเป็นพิเศษนอกเหนือจากที่กรุ๊ปจัดไว้ในรายการ ขอสงวนสิทธิ์ในการเรียกเก็บค่าใช้จ่ายเพิ่มเติมตามจริงเท่านั้น



ภาษีมูลค่าเพิ่ม 7% และหัก ณ ที่จ่าย 3%



ค่าทิปมัคคุเทศก์ท้องถิ่นและคนขับรถ รวม 2,000 บาท/ท่าน/กรุ๊ป (เด็กชำระทิปเท่ากับผู้ใหญ่) ชำระที่สนามบิน



ค่าธรรมเนียมเอกสารเข้าเมืองสำหรับผู้ถือพาสปอร์ตต่างประเทศ

*(ทางรัฐบาลจีนประกาศยกเลิกวีซ่าให้กับคนไทย ผู้ที่ประสงค์จะพำนักระยะสั้นในประเทศจีน ในรอบ 6 เดือน ไม่เกิน 90 วัน \*\*ถ้ากรณีทางรัฐบาลจีนประกาศให้กลับมาใช้วีซ่า ผู้เดินทางจะต้องเสียค่าใช้จ่ายเพิ่มในการขอวีซ่าตามที่สถานทูตกำหนด)*





## เงื่อนไขการให้บริการ

1. การเดินทางในแต่ละครั้งจะต้องมีผู้โดยสารจำนวน 10 ท่านขึ้นไป ถ้าผู้โดยสารไม่ครบจำนวนดังกล่าว ทางบริษัทฯ ขอสงวนสิทธิ์ในการเปลี่ยนแปลงราคาหรือยกเลิกการเดินทาง
2. ในกรณีที่ลูกค้าต้องออกตัวโดยสารภายในประเทศ กรุณาติดต่อเจ้าหน้าที่ของบริษัทฯ เพื่อเช็คว่ากรุ๊ปมีการคอนเฟิร์มเดินทางก่อนทุกครั้ง เนื่องจากสายการบินอาจมีการปรับเปลี่ยนไฟลท์บิน หรือเวลาบิน โดยไม่ได้แจ้งให้ทราบล่วงหน้า ทางบริษัทฯ จะไม่รับผิดชอบใด ๆ ในกรณี ถ้าท่านออกตัวภายในโดยไม่แจ้งให้ทราบและหากไฟลท์บินมีการปรับเปลี่ยนเวลาบินเพราะถือว่าท่านยอมรับในเงื่อนไขดังกล่าว
3. การชำระค่าบริการ
  - 3.1 กรุณาชำระมัดจำ ท่านละ 10,000 บาท
  - 3.2 กรุณาชำระค่าทัวร์เต็มจำนวน ในกรณีที่ค่าทัวร์ราคาต่ำกว่า 10,000 บาท
  - 3.3 กรุณาชำระค่าทัวร์ส่วนที่เหลือ 30 วันก่อนออกเดินทาง \*\*45 วันก่อนเดินทางสำหรับช่วงสงกรานต์และปีใหม่\*\*
  - 3.4 กรณีวันเดินทางน้อยกว่า 21 วัน หรือราคาทัวร์โปรโมชั่น ต้องชำระค่าทัวร์เต็มจำนวนเท่านั้น
4. กรณีผู้เดินทางที่ต้องการความช่วยเหลือเป็นพิเศษ เช่น การขอใช้วีลแชร์ที่สนามบิน กรุณาแจ้งบริษัทฯ อย่างน้อย 7 วันก่อนการเดินทาง หรือเริ่มตั้งแต่ท่านจองทัวร์ มิฉะนั้นทางบริษัทฯ ไม่สามารถจัดการได้ล่วงหน้า ทางบริษัทฯ ขอสงวนสิทธิ์ในการเรียกเก็บค่าใช้จ่ายตามจริงที่เกิดขึ้นกับผู้เดินทาง (ถ้ามี)
5. กรณีใช้หนังสือเดินทางราชการ (เล่มน้ำเงิน) เดินทางเพื่อการท่องเที่ยวเกี่ยวกับคณะทัวร์ หากท่านถูกปฏิเสธในการเข้า-ออกประเทศใด ๆ ก็ตาม ทางบริษัทฯ ขอสงวนสิทธิ์ไม่คืนค่าทัวร์และรับผิดชอบใด ๆ ทั้งสิ้น



## เงื่อนไขอื่นๆ

**โปรดตรวจสอบ PASSPORT :** กรุณานำพาสปอร์ตติดตัวมาในวันเดินทาง พาสปอร์ตต้องมีอายุไม่ต่ำกว่า 6 เดือน หรือ 180 วัน ขึ้นไปก่อนการเดินทาง และต้องมีหน้ากระดาษอย่างต่ำ 6 หน้า

**หมายเหตุ :** สำหรับผู้เดินทางที่อายุไม่ถึง 18 ปี และไม่ได้เดินทางกับบิดา มารดา ต้องมีจดหมายยินยอมให้บุตรเดินทางไปต่างประเทศจากบิดาหรือมารดาแนบมาด้วย





## เงื่อนไขการยกเลิก

\*\*กรณีการขอยกเลิกการเดินทาง หรือเลื่อนการเดินทาง นักท่องเที่ยวหรือตัวแทนจำหน่าย(ผู้มีชื่อในเอกสารการจอง) จะต้องแพกซ์ อีเมลล์ หรือ มาเซ็นเอกสารการยกเลิกที่บริษัท อย่างเป็นทางการหนึ่ง เพื่อเป็นการแจ้งยกเลิกกับทางบริษัทอย่างเป็นลายลักษณ์อักษร (ทางบริษัทไม่ขอรับยกเลิกการจอง ผ่านทางโทรศัพท์ไม่ว่ากรณีใดๆ)

\*\*กรณีนักท่องเที่ยวหรือตัวแทนจำหน่าย ต้องการขอรับเงินค่าบริการคืน นักท่องเที่ยวหรือตัวแทนจำหน่าย (ผู้มีชื่อในเอกสารการจอง) จะต้องแพกซ์ อีเมลล์ หรือ มาเซ็นเอกสารการขอรับเงินคืนที่บริษัท อย่างเป็นทางการหนึ่ง เพื่อทำเรื่องขอรับเงินค่าบริการคืน โดยแนบหนังสือมอบอำนาจพร้อมหลักฐานประกอบการมอบอำนาจ หลักฐานการชำระค่าบริการต่างๆ และหน้าสมุดบัญชีธนาคารที่ต้องการให้นำเงินเข้าให้ครบถ้วน โดยมีเงื่อนไขการคืนเงินค่าบริการ ตาม "ประกาศคณะกรรมการธุรกิจนำเที่ยวและมัคคุเทศก์ เรื่อง หลักเกณฑ์เกี่ยวกับการกำหนดอัตราค่าเงินค่าบริการคืนให้แก่นักท่องเที่ยว พ.ศ. 2563" ดังนี้

### ยกเลิก ไม่น้อยกว่า 30 วันก่อนการเดินทาง (ไม่นับวันเดินทาง)

**คืนเงินค่าทัวร์เต็มจำนวน** ยกเว้น ค่าใช้จ่ายที่เกิดขึ้นจริงเพื่อการเตรียมการนำเที่ยว ทั้งหมด เช่น ค่ามัดจำตัวเครื่อง ค่าบริการแลนด์ ต่างประเทศ เป็นต้น

### ยกเลิก น้อยกว่า 15 วันก่อนการเดินทาง

**ทางบริษัทฯ ขอสงวนสิทธิ์ ไม่คืนเงินค่าทัวร์ทั้งหมด** การจ่ายเงินคืนแก่นักท่องเที่ยวตามข้อกำหนดด้านบน ซึ่งมีการหักเงินในบางส่วนนั้น เนื่องจากทางบริษัทมีค่าใช้จ่ายที่ได้จ่ายจริงเพื่อการเตรียมการนำเที่ยวไปแล้ว เช่น การมัดจำที่นั่งบัตรโดยสารเครื่องบิน การจองที่พัก และ ค่าใช้จ่ายที่จำเป็นอื่นๆ เป็นต้น

### ยกเลิก ไม่น้อยกว่า 15-29 วันก่อนเดินทาง (ไม่นับวันเดินทาง)

**คืนเงิน 50% ของค่าทัวร์ทั้งหมด** ยกเว้น ค่าใช้จ่ายที่เกิดขึ้นจริงเพื่อการเตรียมการนำเที่ยวทั้งหมด เช่น ค่ามัดจำตัวเครื่อง ค่าบริการแลนด์ ต่างประเทศ เป็นต้น

### หากท่านงดการใช้บริการรายการใดรายการหนึ่ง หรือไม่เดินทางพร้อมคณะ

ทางบริษัทฯ จะถือว่าท่านสละสิทธิ์ **ไม่อาจเรียกร้องค่าบริการและเงินมัดจำคืน ไม่ว่ากรณีใดๆ ทั้งสิ้น**

### การยกเลิกเดินทางกับกรุ๊ปที่ออกเดินทางช่วง เทศกาลวันหยุด เช่น ปีใหม่, สงกรานต์ เป็นต้น

บางสายการบินมีการรันตีมัดจำที่นั่งกับสายการบิน และค่ามัดจำที่พิก รวมเตียงเที่ยวบินพิเศษ เช่น CHARTER FLIGHT **จะไม่มีคืนเงินมัดจำ หรือ ค่าทัวร์ทั้งหมดที่ชำระแล้ว** ไม่อาจยกเลิกด้วยกรณีใดๆ

### กรณีที่กองตรวจคนเข้าเมืองในกรุงเทพฯ และต่าง ประเทศปฏิเสธการเดินทางออกหรือเข้าประเทศที่ระบุ

**บริษัทฯ ขอสงวนสิทธิ์ที่จะไม่คืนค่าทัวร์** ไม่ว่ากรณีใดๆ \*สำคัญ !! บริษัททำธุรกิจเพื่อการท่องเที่ยวเท่านั้น ไม่สนับสนุนการเดินทางเข้าญี่ปุ่นโดยผิดกฎหมาย ลูกค้าต้องผ่านการตรวจคนเข้าเมืองด้วยตัวของตัวเอง โดยมัคคุเทศก์ไม่สามารถช่วยเหลือใดๆ ได้ทั้งสิ้น \*





## สำคัญ โปรดอ่านเงื่อนไขที่ท่านควรทราบ



### ข้อมูลสำคัญเกี่ยวกับสายการบิน

การจัดที่นั่งบนเครื่องบินจะถูกกำหนดโดยสายการบิน ซึ่งจะดำเนินการผ่านระบบอัตโนมัติ ผู้โดยสารไม่สามารถเลือกที่นั่งได้ และที่นั่งอาจไม่ได้อยู่ติดกัน ซึ่งบริษัทไม่สามารถเข้าไปจัดการได้แต่อย่างใด



### ข้อมูลสำคัญเกี่ยวกับโรงแรมที่พัก

ห้องพักในโรงแรมอาจมีความแตกต่างกัน ดังนั้น ห้องพักประเภทห้องเดี่ยว (Single) ห้องพักคู่ (Twin/Double) และห้องพักสำหรับ 3 ท่าน (Triple) อาจไม่ได้ตั้งอยู่ในอาคารหรือชั้นเดียวกัน



### เงื่อนไขและข้อควรทราบอื่นๆ ที่นำไปที่ท่านควรทราบ

รายการทัวร์อาจมีการปรับเปลี่ยนหรือยกเลิกตามสภาพอากาศและความเหมาะสม โดยคำนึงถึงความปลอดภัยของผู้เดินทางเป็นหลัก โดยไม่จำเป็นต้องแจ้งให้ทราบล่วงหน้า

## ไม่รับผิดชอบค่าใช้จ่าย ตัวเครื่องบินภายในประเทศทุกกรณี

กรณีที่ท่านเดินทางจากต่างจังหวัด ค่าใช้จ่ายในการเดินทางเช่น ตัวเครื่องบิน รถไฟ รถทัวร์ ที่พัก ไม่ได้ อยู่ในรายการทัวร์ รวมถึงกรณีที่เกี่ยวข้อง (ภายในประเทศ) มีการเปลี่ยนแปลงอันเนื่องมาจาก สายการบินเปลี่ยนแปลงเวลาบิน เกี่ยวบิน ยกเลิกเที่ยวบิน หรือสาเหตุสุดวิสัยอื่นๆ ทางบริษัทจะไม่รับผิดชอบค่าใช้จ่ายในส่วนนี้



### หากทำการชำระเงินแล้ว

ทางบริษัทขอสงวนสิทธิ์ในการถือว่าท่านได้ยอมรับเงื่อนไขดังกล่าวแล้ว และจะไม่มี การฟ้องร้องใดๆ เนื่องจากท่านได้ยอมรับเงื่อนไขในการให้บริการแล้ว

**สำคัญ!!**  
กรุณาอ่านเงื่อนไข  
แนบท้ายโดยละเอียด  
เพื่อประโยชน์สูงสุดของท่าน



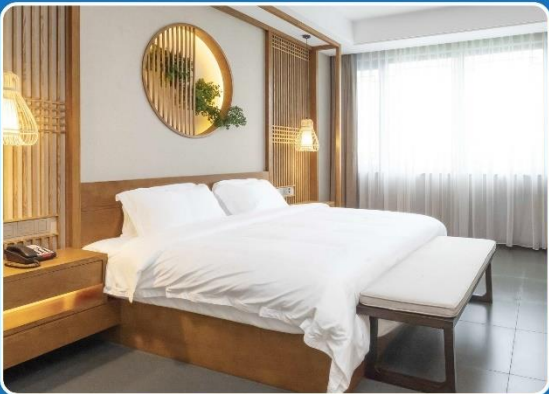
## ตัวอย่างประเภทห้องพัก



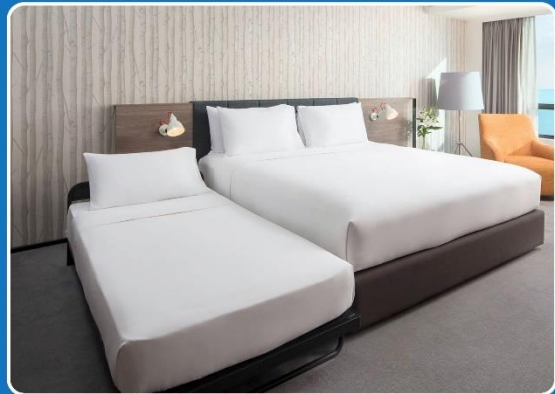
👤 SINGLE (SGL)



👤👤 TWIN (TWN)



👤👤 DOUBLE (DBL)



👤👤+👤 TRIPLE (TRP)

**\*\*รูปภาพห้องพักเป็นเพียงภาพสื่อถึงประเภทของเตียงเท่านั้น ไม่ใช่ภาพห้องพักจริงสำหรับการเข้าพัก\*\***

