



บริษัท คิวลิตี้ เอ็กซ์เพรส จำกัด
QUALITY EXPRESS CO.,LTD.

275/5,275/6,275/7 อาคารซี ชั้น 1 ถนนรัชดาภิเษก แขวงดินแดง เขตดินแดง
จังหวัด กรุงเทพมหานคร 10400

License No. 11/02024

02-277-9999
02-511-3000



@qualityexpress QualityExpress
quality_express @quality_express @quality_express

Email : info@qualityexpress.co.th Website : www.qualityexpress.co.th

5วัน 4คืน

ชิวเถา เต๋จิว

ข้อเรื่องความทรงจำ "จดหมายรักถึงอาม่า"

No.11/13488

เดือนพฤษภาคม		
05 - 09 ก.ค. 69	21,900	23 - 27 ส.ค. 69
12 - 16 ก.ค. 69	21,900	06 - 10 ก.ย. 69
19 - 23 ก.ค. 69	21,900	13 - 17 ก.ย. 69
09 - 13 ส.ค. 69	21,900	20 - 24 ก.ย. 69
		27 ก.ย. - 01 ต.ค. 69
		04 - 08 ต.ค. 69
		11 - 15 ต.ค. 69
		18 - 22 ต.ค. 69

ไฮไลท์

ตามรอยภาพยนตร์สุดซึ้งแห่งปี "จดหมายรักถึงอาม่า" • เยี่ยมเมืองโบราณเต๋จิว ดินแดนต้นกำเนิดชาวจีนโพ้นทะเลที่อพยพสู่ประเทศไทย • เดินเล่นหมู่บ้านโบราณหลงหู สัมผัสบรรยากาศเดจิวดั้งเดิมราวกับหลุดเข้าไปในอีกหน • ชมย่านเมืองเก่าชิวเถาและสวนสาธารณะเสี่ยวกงหยวน หนึ่งในสถานที่ที่ได้รับความนิยมจากแฟนภาพยนตร์ ชมจดหมายโบราณอายุกว่าร้อยปี ณ พิพิธภัณฑ์จดหมายชาวจีนโพ้นทะเล

อุทยานประวัติศาสตร์กุหลวงหงส์

สะพานกว้างจี

เฮียงบูชิว (เจ้าพ่อเสือ)

ราคาเริ่มต้น

21,900

2USWA-CZ004

中国南方航空
CHINA SOUTHERN

ไม่ลงร้านช้อปปิ้ง

โรงแรมระดับ 4 ดาว

เมนูพิเศษ
สุกี้ฟู้ต, อาหารเดจิว 18 อย่าง
ห้ามพลาดต้นตำรับเดจิว

2USWA-CZ004 ชิวเถา เต๋จิว 5 วัน 4 คืน ย้อนรอยความทรงจำ "จดหมายรักถึงอาม่า" โดยสายการบิน CHINA SOUTHERN (CZ)

11.06.2569

ชั่วเถา เต้จิว 5 วัน 4 คืน

ย้อนรอยความทรงจำ “จดหมายรักถึงอาม่า”

โดยสารการบิน **CHINA SOUTHERN (CZ)**

	โปรแกรมเดินทาง	เข้า	เที่ยง	ค่ำ	โรงแรมที่พัก
1	กรุงเทพฯ(สนามบินสุวรรณภูมิ) – สนามบินชั่วเถา (CZ8356 : 12.45 – 16.40) – เมืองชั่วเถา เมนูพิเศษ! สุกี้ซีฟู้ด		✈	✓	HOLIDAY INN EXPRESS HOTEL SHANTOU CITY CENTER OR HAIRUI HOTEL ระดับ 4 ดาวมาตรฐานจีน หรือเทียบเท่า
2	เมืองชั่วเถา – เมืองเต้จิว – หมู่บ้านโบราณหลงหู – ศาลเจ้ามังกรเขียว (แซ่เล่งเอี้ยะ) – สะพานกว้างจี้ – เมืองโบราณเต้จิว – วัดโคหยวน – เมืองชั่วเถา เมนูพิเศษ! อาหารเต้จิว 18 อย่าง, ห่านพะโล้หัวสิงโตต้นตำรับชั่วเถา	✓	✓	✓	HOLIDAY INN EXPRESS HOTEL SHANTOU CITY CENTER OR HAIRUI HOTEL ระดับ 4 ดาวมาตรฐานจีน หรือเทียบเท่า
3	พิพิธภัณฑ์จดหมายรักถึงอาม่า – ศาลบรรพชนฉีเฟิงเจิน – ศาลาสนั้ทะเลหวั่งหลี – ศาลเจ้าไฮตั้งม่า (เจ้าแม่ทับทิม) – ถนนโบราณเสี่ยวกงหยวน	✓	✓	✓	HOLIDAY INN EXPRESS HOTEL SHANTOU CITY CENTER OR HAIRUI HOTEL ระดับ 4 ดาวมาตรฐานจีน หรือเทียบเท่า
4	สุสานพระเจ้าตากสินมหาราช – ศาลเจ้าเฮียงบูซัว (เจ้าพ่อเสือ) – สุสานไต้ฮงกง (ปอเต็กตึ๊ง) – The MixC Shantou	✓	✓	✓	HOLIDAY INN EXPRESS HOTEL SHANTOU CITY CENTER OR HAIRUI HOTEL ระดับ 4 ดาวมาตรฐานจีน หรือเทียบเท่า
5	สนามบินชั่วเถา (CZ8355 : 09.15 – 11.40) – กรุงเทพฯ (สนามบินสุวรรณภูมิ)	✓	✈		

กำหนดวันเดินทาง	ผู้ใหญ่/เด็ก พัก 2-3 ท่าน ท่านละ	ราคาทัวร์ (ไม่รวมตั๋วเครื่องบิน)	พักเดี่ยว เพิ่มท่านละ
05 – 09 ก.ค. 69	21,900.-	14,900.-	5,500.-
12 – 16 ก.ค. 69	21,900.-	14,900.-	5,500.-
19 – 23 ก.ค. 69	21,900.-	14,900.-	5,500.-
09 – 13 ส.ค. 69	21,900.-	14,900.-	5,500.-
23 – 27 ส.ค. 69	21,900.-	14,900.-	5,500.-
06 – 10 ก.ย. 69	21,900.-	14,900.-	5,500.-
13 – 17 ก.ย. 69	21,900.-	14,900.-	5,500.-
20 – 24 ก.ย. 69	21,900.-	14,900.-	5,500.-
27 ก.ย. – 01 ต.ค. 69	21,900.-	14,900.-	5,500.-
04 – 08 ต.ค. 69	23,900.-	16,900.-	5,500.-
11 – 15 ต.ค. 69 วันคล้ายวันสวรรคตรัชกาลที่ 9	22,900.-	15,900.-	5,500.-
18 – 22 ต.ค. 69	21,900.-	14,900.-	5,500.-
ราคาทัวร์ข้างต้นยังไม่รวมค่าทิปมัคคุเทศก์ท้องถิ่นและคนขับรถ 2,000 บาท/ท่าน/ทริป โปรแกรมอาจจะมีการปรับเปลี่ยนตามความเหมาะสมของสภาพอากาศและฤดูกาล *ราคานี้เป็นราคาพิเศษไม่มีราคาเด็ก*			

วันที่ 1

กรุงเทพฯ(สนามบินสุวรรณภูมิ) – สนามบินชัวเถา (CZ8356 : 12.45 – 16.40)
– เมืองชัวเถา

- 09.30 น. พร้อมกัน ณ ท่าอากาศยานสุวรรณภูมิ อาคารผู้โดยสารระหว่างประเทศ ชั้น 4 เคาน์เตอร์สายการบิน China Southern (CZ) โดยมีเจ้าหน้าที่บริษัทคอยให้การต้อนรับและอำนวยความสะดวกตรวจเช็คสัมภาระและเอกสารการเดินทางให้กับทุกท่าน
- 12.45 น. ออกเดินทางสู่ เมืองชัวเถา ประเทศจีน สายการบิน China Southern เที่ยวบินที่ CZ8356
* น้ำหนักกระเป๋า 23 กิโลกรัม/ท่าน ท่านละ 1ใบ
** มีบริการอาหารและเครื่องดื่มบนเครื่องบิน

16.40 น. เดินทางถึงท่าอากาศยานนานาชาติฉัวเถาเจียงหยาง (Shantou Jieyang Chaoshan International Airport) เมืองฉัวเถา ตั้งอยู่ทางตะวันออกของมณฑลกวางตุ้ง และเป็นหนึ่งในศูนย์กลางสำคัญของวัฒนธรรมแต้จิ๋วที่มีชื่อเสียงไปทั่วโลก ชาวท้องถิ่นส่วนใหญ่นิยมสื่อสารด้วยภาษาแต้จิ๋ว ซึ่งเป็นรากเหง้าทางวัฒนธรรมของชาวไทยเชื้อสายจีนจำนวนมาก ในอดีต ฉัวเถาเป็นเพียงชุมชนชาวประมงเล็ก ๆ ริมหาดฝั่ง ก่อนจะได้รับการพัฒนาเป็นเมืองท่าสำคัญสำหรับการค้าระหว่างประเทศในช่วงคริสต์ศตวรรษที่ 19 และเติบโตอย่างรวดเร็วจนได้รับการกำหนดให้เป็น 1 ใน 4 เขตเศรษฐกิจพิเศษแห่งแรกของประเทศจีน สะท้อนถึงบทบาทสำคัญทางเศรษฐกิจ การค้า และการเชื่อมโยงกับชุมชนชาวจีนโพ้นทะเลทั่วโลก จากนั้นนำท่านผ่านพิธีการตรวจคนเข้าเมืองและรับสัมภาระ

หมายเหตุ : เวลาท้องถิ่นประเทศจีนเร็วกว่าประเทศไทย 1 ชั่วโมง เพื่อความสะดวกในการนัดหมาย กรุณาปรับนาฬิกาของท่านเป็นเวลาท้องถิ่นของประเทศจีน



ค่ำ รับประทานอาหารค่ำ ณ ภัตตาคาร (มื้อที่ 1) เมนูพิเศษ! สุกีชีฟู๊ด

ที่พัก HOLIDAY INN EXPRESS HOTEL SHANTOU CITY CENTER OR HAIRUI HOTEL
ระดับ 4 ดาวมาตรฐานจีน หรือเทียบเท่า

วันที่ 2 เมืองฉัวเถา – เมืองแต้จิ๋ว – หมู่บ้านโบราณหลงหู – ศาลเจ้ามังกรเขียว (แซ่เล่งเอี้ยะ) – สะพานกว่างจี – เมืองโบราณแต้จิ๋ว – วัดโคหยวน – เมืองฉัวเถา

เช้า รับประทานอาหารเช้า ณ ห้องอาหารภายในโรงแรม (มื้อที่ 2)

นำท่านเดินทางสู่ **เมืองแต้จิ๋ว (Chaozhou)** (ระยะทางประมาณ 40 กิโลเมตร ใช้เวลาเดินทางประมาณ 45 นาที)

นำท่านเดินทางสู่ **หมู่บ้านโบราณหลงหู (Longhu Ancient Village)** หมู่บ้านเก่าแก่แห่งวัฒนธรรมแต้จิ๋วที่มีประวัติยาวนานกว่า 1,000 ปี ได้รับการยกย่องให้เป็นหนึ่งในหมู่บ้านโบราณที่ยังคงรักษาสถาปัตยกรรมดั้งเดิมไว้ได้อย่างสมบูรณ์ ชมบ้านเรือนโบราณสมัยราชวงศ์หมิงและชิง ศาลบรรพชน ชุมประตูก่ออิฐ และตรอกซอกซอยหินที่สะท้อนถึงความรุ่งเรืองในอดีต สัมผัสวิถีชีวิตเรียบง่ายของชาวท้องถิ่น พร้อมดื่มด่ำกับเสน่ห์และบรรยากาศอันทรงคุณค่าของเมืองโบราณแต้จิ๋วที่ยังคงมีชีวิตจนถึงปัจจุบัน



จากนั้นนำท่านสู่ **ศาลเจ้ามังกรเขียว (แซ่เล่งเอี้ยะ)** สถานที่ศักดิ์สิทธิ์สำคัญของชาวแต้จิ๋ว สร้างขึ้นเพื่อรำลึกถึง แซ่เล่งเอี้ยะ ขุนนางผู้ปกครองเมืองแต้จิ๋วในสมัยราชวงศ์หยวน ผู้เป็นที่เคารพศรัทธาของชาวจีนโพ้นทะเล ตามตำนานเล่าว่า ในยุคที่ประชาชนจำนวนมากประสบ

ความยากลำบากและต้องการเดินทางไปแสวงหาโอกาสในต่างแดน การอพยพออกนอกประเทศถือเป็นความผิดร้ายแรง แต่แซ่เล่งเอี้ยะได้แสดงความเมตตาและเอื้อเฟื้อให้ผู้คนจำนวนมากสามารถออกเดินทางไปเริ่มต้นชีวิตใหม่ได้ ด้วยเหตุนี้ ชาวจีนโพ้นทะเลในหลายประเทศ ไม่ว่าจะเป็นไทย เวียดนาม มาเลเซีย อินโดนีเซีย ฟิลิปปินส์



และประเทศอื่น ๆ จึงให้ความเคารพนับถือท่านเป็นอย่างยิ่ง เมื่อประสบความสำเร็จในชีวิตต่างร่วมกันสร้างศาลเจ้าแห่งนี้ขึ้นเพื่อแสดงความกตัญญูและรำลึกถึงคุณงามความดีของท่าน

ภายในศาลเจ้าประดิษฐานรูปเคารพและมีบรรยากาศอันสงบงดงาม เป็นอีกหนึ่งสถานที่สำคัญที่สะท้อนสายสัมพันธ์อันลึกซึ้งระหว่างชาวแต้จิ๋วและชุมชนชาวจีนโพ้นทะเลทั่วโลก

กลางวัน
บ่าย

รับประทานอาหารกลางวัน ณ ภัตตาคาร **(เมื่อที่ 3) เมนูพิเศษ! อาหารแต้จิ๋ว 18 อย่าง**

นำท่านเดินข้าม **สะพานกว้างจี (Guangji Bridge)** หนึ่งในสะพานโบราณที่มีชื่อเสียงที่สุดของจีน สร้างขึ้นในสมัยราชวงศ์ซ่งใต้ มีอายุกว่า 800 ปี ทอดข้ามแม่น้ำหานเจียง อันเป็นสัญลักษณ์สำคัญของเมืองแต้จิ๋ว ได้รับการยกย่องให้เป็น 1 ใน 4 สะพานโบราณอันยิ่งใหญ่ของจีน ด้วยเอกลักษณ์การก่อสร้างที่ผสมผสานระหว่างสะพานหินและสะพานแพลายน้ำเข้าไว้ด้วยกันอย่างชาญฉลาด

ความโดดเด่นของสะพานแห่งนี้อยู่ที่ช่วงกลางสะพานซึ่งเคยใช้เรือหลายลำเชื่อมต่อกันเป็นสะพานลอยน้ำ เพื่อเปิดทางให้เรือสินค้าสัญจรผ่านได้ สะท้อนถึงภูมิปัญญาด้านวิศวกรรมของชาวจีนในอดีต ปัจจุบันสะพานกว้างจีได้รับการบูรณะอย่างงดงาม และกลายเป็นแลนด์มาร์กสำคัญที่แสดงถึงความรุ่งเรืองทางการค้าและวัฒนธรรมของเมืองแต้จิ๋วตลอดหลายศตวรรษที่ผ่านมา



จากนั้นนำท่านสู่ **เมืองโบราณแต้จิ๋ว (Chaozhou Ancient City)** เมืองประวัติศาสตร์สำคัญทางตอนตะวันออกของมณฑลกวางตุ้ง ซึ่งมีประวัติศาสตร์ยาวนานกว่า 1,600 ปี และได้รับการขนานนามว่าเป็นแหล่งกำเนิดวัฒนธรรมแต้จิ๋วอันทรงคุณค่า ชมกำแพงเมืองโบราณ ถนนสายประวัติศาสตร์ และอาคารสถาปัตยกรรมแบบดั้งเดิมที่ยังคงได้รับการอนุรักษ์ไว้อย่างงดงาม

สัมผัสบรรยากาศเมืองเก่าอันมีเสน่ห์ พร้อมเรียนรู้วิถีชีวิต ขนบธรรมเนียม และวัฒนธรรมของชาวแต้จิ๋วที่สืบทอดต่อกันมาหลายชั่วอายุคน

นำท่านสักการะ **วัดไคหยวน (Kaiyuan Temple)** วัดพุทธเก่าแก่และสำคัญที่สุดแห่งเมืองแต้จิ๋ว สร้างขึ้นในสมัยราชวงศ์ถัง เมื่อปี ค.ศ. 738 มีประวัติยาวนานกว่า 1,200 ปี และได้รับการยกย่องให้เป็นศูนย์กลางพระพุทธศาสนาฝ่ายมหายานที่สำคัญของภูมิภาคจีนตอนใต้



ภายในวัดโดดเด่นด้วยสถาปัตยกรรมจีนโบราณอันงดงาม ผสมผสานศิลปะแบบราชวงศ์ถัง ช่ง หยวน หมิง และชิง ที่ยังคงได้รับการอนุรักษ์ไว้อย่างดี นำท่านชมพระอุโบสถอันสง่างาม สิ่งศักดิ์สิทธิ์คู่บ้านคู่เมือง และโบราณวัตถุล้ำค่าทางพุทธศาสนาจำนวนมาก ท่ามกลางบรรยากาศอันร่มรื่น

และเงียบสงบ เหมาะแก่การสักการะขอพรเพื่อความเป็นสิริมงคล พร้อมสัมผัสมรดกทางศาสนาและวัฒนธรรมอันทรงคุณค่าของชาวแต้จิ๋วที่สืบทอดมายาวนานนับพันปี

สมควรแก่เวลานำท่านเดินทางกลับ **เมืองซัวเถา**

คำ

รับประทานอาหารค่ำ ณ ภัตตาคาร (มือที่ 4) เมนูพิเศษ! ท่านพะไล้หัวสิงโตต้นตำรับซัวเถา



ที่พัก

HOLIDAY INN EXPRESS HOTEL SHANTOU CITY CENTER OR HAIRUI HOTEL
ระดับ 4 ดาวมาตรฐานจีน หรือเทียบเท่า

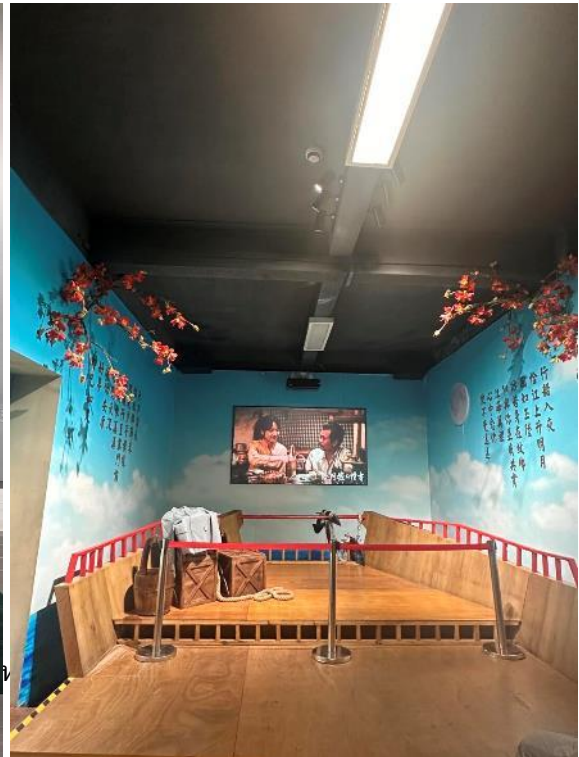
2USWA-CZ004 ซัวเถา แต่้จิ๋ว 5 วัน 4 คืน ย้อนรอยความทรงจำ “จดหมายรักถึงอาม่า” โดยสายการบิน CHINA SOUTHERN (CZ)

11.06.2569

เช้า

รับประทานอาหารเช้า ณ ห้องอาหารภายในโรงแรม (มื้อที่ 5)

นำท่านเดินทางสู่ พิพิธภัณฑ์เฉียวผี (Qiaopi Museum) หรือ พิพิธภัณฑ์จดหมายรักถึงอาม่า ในพิพิธภัณฑ์จัดแสดงเรื่องราวของ "เฉียวผี" มรดกทางวัฒนธรรมอันล้ำค่าของชาวจีนโพ้นทะเล ซึ่งเป็นทั้งจดหมายและการส่งเงินกลับสู่ครอบครัวในบ้านเกิด สัมผัสเรื่องราวแห่งความรัก ความกตัญญู และความผูกพันของครอบครัวที่ถูกถ่ายทอดผ่านภาพยนตร์ชื่อดัง จดหมายรักถึงอาม่า พร้อมชมเอกสารต้นฉบับ ภาพถ่าย และข้าวของที่สะท้อนประวัติศาสตร์การอพยพของชาวจีนสู่เอเชียตะวันออกเฉียงใต้



จากนั้นนำท่านชม **ศาลบรรพชนฉีเฟิงเฉิน (Qifeng Chen Ancestral Hall)** ศูนย์รวมจิตใจ และสัญลักษณ์แห่งความภาคภูมิใจของตระกูลเฉิน หนึ่งในตระกูลชาวจีนโพ้นทะเลที่มีชื่อเสียงที่สุดแห่งแต่จีว สร้างขึ้นเพื่อรำลึกถึงบรรพบุรุษและสะท้อนค่านิยมแห่งความกตัญญู ความสามัคคีและความผูกพันของคนในตระกูล ภายในโดดเด่นด้วยสถาปัตยกรรมแบบแต่จีวดั้งเดิม อันวิจิตรงดงาม ประดับด้วยงานแกะสลักไม้ หิน และลวดลายมงคลอันประณีต แสดงให้เห็นถึงความรุ่งเรืองของวัฒนธรรมและศิลปกรรมแห่งดินแดนเฉาซ่าน (แต่จีว) อย่างชัดเจน

กลางวัน

รับประทานอาหารกลางวัน ณ ภัตตาคาร (มื้อที่ 6)

บ่าย

นำท่านชม **คฤหาสน์ตระกูลหวังหลี** อดีตคฤหาสน์อันโอ่อ่าของตระกูลพ่อค้าชาวจีนโพ้นทะเลผู้มั่งคั่ง ซึ่งสะท้อนเรื่องราวความสำเร็จของชาวแต่จีวที่เดินทางไปสร้างฐานะในต่างแดนก่อนกลับมาพัฒนาบ้านเกิด ตัวอาคารโดดเด่นด้วยสถาปัตยกรรมที่ผสมผสานศิลปะจีนดั้งเดิมเข้ากับอิทธิพลตะวันตกอย่างลงตัว ทั้งลวดลายแกะสลัก งานไม้ และการออกแบบบานภายในที่แสดงถึงความรุ่งเรืองของตระกูลในอดีต ภายในคฤหาสน์ยังสะท้อนวิถีชีวิต ความเป็นอยู่ และวัฒนธรรมของชาวจีนโพ้นทะเลยุคแรก ๆ ที่มีบทบาทสำคัญต่อการค้าระหว่างจีนกับเอเชียตะวันออกเฉียงใต้ นับเป็นอีกหนึ่งสถานที่ที่บอกเล่าเรื่องราวความผูกพันระหว่างแต่จีวกับชุมชนชาวจีนทั่วโลกได้เป็นอย่างดี



จากนั้นนำท่านสักการะ **ศาลเจ้าไต้ตั้งมา (เจ้าแม่ทับทิม)** เทพีแห่งท้องทะเลผู้เป็นที่เคารพศรัทธาของชาวจีนชายฝั่งทะเลและชาวจีนโพ้นทะเลทั่วโลก โดยเฉพาะชาวแต้จิ๋ว ฮกเกี้ยน และไหหลำ เชื่อกันว่าพระองค์ทรงคุ้มครองการเดินเรือ การค้าขาย และการเดินทางให้ปลอดภัย จึงได้รับการนับถืออย่างกว้างขวางในหมู่ผู้ที่เดินทางข้ามทะเลไปตั้งถิ่นฐานในต่างแดน ภายในศาลเจ้าประดิษฐานองค์เจ้าแม่มาจู๋อันศักดิ์สิทธิ์ ท่ามกลางสถาปัตยกรรมจีนแบบดั้งเดิมที่งดงามและเปี่ยมด้วยบรรยากาศแห่งศรัทธา ชาวจีนโพ้นทะเลจำนวนมากนิยม



เดินทางมาสักการะเพื่อความเป็นสิริมงคล ขอพรด้านความปลอดภัย ความเจริญรุ่งเรือง และความสำเร็จในชีวิต ถือเป็นหนึ่งในศูนย์รวมจิตใจสำคัญของชาวฮกเกี้ยนและชาวแต้จิ๋วทั่วโลก จากนั้นนำท่านเดินทางสู่ **ถนนโบราณเสี่ยวกงหยวน (Xiaogongyuan Historic District)** ย่านเมืองเก่าอันทรงเสน่ห์ใจกลางเมืองฮั่วเถา ซึ่งเคยเป็นศูนย์กลางการค้าและเศรษฐกิจที่สำคัญของจีนตอนใต้ในช่วงปลายราชวงศ์ชิงและสาธารณรัฐจีน โดดเด่นด้วยสถาปัตยกรรมสไตล์ “ฉีโหลว” (Qilou) อาคารพาณิชย์จีนผสมตะวันตกที่เรียงรายอยู่สองฝั่งถนน สะท้อนความรุ่งเรืองของเมืองท่าฮั่วเถาในยุคที่การค้ากับต่างประเทศเฟื่องฟู บริเวณนี้ถือเป็นหัวใจทางวัฒนธรรมของฮั่วเถา เต็มไปด้วยร้านค้าเก่าแก่ คาเฟ่ท้องถิ่น และมุมถ่ายภาพย้อนยุคมากมาย



คำ รับประทานอาหารค่ำ ณ ภัตตาคาร (มื้อที่ 7)
ที่พัก HOLIDAY INN EXPRESS HOTEL SHANTOU CITY CENTER OR HAIRUI HOTEL
ระดับ 4 ดาวมาตรฐานจีน หรือเทียบเท่า

เช้า

รับประทานอาหารเช้า ณ ห้องอาหารภายในโรงแรม (เมื่อที่ 8)

นำท่านสักการะ **สุสานพระเจ้าตากสินมหาราช (Tomb of King Taksin the Great)** ปูชนียสถานสำคัญที่ชาวไทยเชื้อสายจีนและชาวไทยจำนวนมากให้ความเคารพศรัทธา สร้างขึ้นเพื่อรำลึกถึงพระมหากรุณาธิคุณของ สมเด็จพระเจ้าตากสินมหาราช วีรกษัตริย์ผู้ทรงกอบกู้เอกราชและสถาปนาอาณาจักรธนบุรี โดยพระองค์ทรงมีเชื้อสายแต่จิวจากบิดาซึ่งมีภูมิลำเนาอยู่ในดินแดนแต่จิว ทำให้สถานที่แห่งนี้เป็นเสมือนสัญลักษณ์แห่งความผูกพันระหว่างชาวไทยและชาวแต่จิว ภายในบริเวณสุสานมีการจัดแสดงประวัติและเรื่องราวเกี่ยวกับพระเจ้าตากสินมหาราช รวมถึงเป็นสถานที่ที่ผู้คนเดินทางมาสักการะเพื่อแสดงความเคารพและรำลึกถึงพระมหากรุณาธิคุณของพระองค์ บรรยากาศโดยรอบเงียบสงบและเปี่ยมด้วยความหมายทางประวัติศาสตร์



จากนั้นนำท่านสักการะ **ศาลเจ้าเอียงบูซัว (เจ้าพ่อเสือ)** (ระยะทางประมาณ 125 กิโลเมตร ใช้เวลาเดินทางประมาณ 1 ชั่วโมง 45 นาที) สิ่งศักดิ์สิทธิ์คู่บ้านคู่เมืองที่ได้รับความเคารพศรัทธาจากชาวซัวเถาและชาวจีนโพ้นทะเลมาอย่างยาวนาน ตามความเชื่อ เจ้าพ่อเสือเป็นเทพผู้เปี่ยมด้วยอำนาจ บารมี และความยุติธรรม คอยปกป้องรักษาผู้คนให้พ้นจากภัยอันตราย ขจัดสิ่งไม่ดี และเสริมความเป็นสิริมงคลแก่ชีวิต ภายในศาลเจ้าโดดเด่นด้วยสถาปัตยกรรมจีนโบราณอันงดงาม ประดับตกแต่งด้วยลวดลายแกะสลักและศิลปกรรมแบบแต่จิวอันประณีต บรรยากาศเปี่ยมด้วยแรงศรัทธาของผู้คนที่เดินทางมาสักการะขอพรด้านการทำงาน



การค้าขาย สุขภาพ และความเจริญรุ่งเรือง ถือเป็นอีกหนึ่งสถานที่ศักดิ์สิทธิ์ที่สะท้อนความเชื่อ และวัฒนธรรมดั้งเดิมของชาวแต้จิ๋วได้อย่างลึกซึ้ง

กลางวัน

รับประทานอาหารกลางวัน ณ ภัตตาคาร (เมื่อที่ 9)

บ่าย

นำท่านสักการะ **สุสานใต้ถองกง (ปอเต็กตึ๊ง)** (ระยะทางประมาณ 115 กิโลเมตร ใช้เวลาเดินทาง ประมาณ 1 ชั่วโมง 20 นาที) สถานที่สำคัญอันเป็นต้นกำเนิดแห่งมูลนิธิปอเต็กตึ๊งในประเทศไทย และเป็นศูนย์รวมศรัทธาของชาวจีนแต้จิ๋วทั่วโลก เพื่อรำลึกถึง หลวงปู่ใต้ถอง (ใต้ถองกง) พระภิกษุผู้เปี่ยมด้วยเมตตาธรรมในสมัยราชวงศ์ซ่ง ผู้ทุ่มเทช่วยเหลือผู้ยากไร้ รักษาผู้เจ็บป่วย และจัดการมาบพิตรไฉน ฌานได้รับความเคารพนับถืออย่างกว้างขวางในฐานะผู้บำเพ็ญ สาธารณกุศลเพื่อมวลชน ภายในบริเวณสุสานเป็นที่ประดิษฐานอนุสรณ์และสิ่งศักดิ์สิทธิ์ที่เกี่ยวข้องกับหลวงปู่ใต้ถอง บรรยากาศสงบและเปี่ยมด้วยแรงศรัทธา มีผู้คนเดินทางมาสักการะ เพื่อขอพรด้านสุขภาพ ความร่มเย็น และความสำเร็จในชีวิต อีกทั้งยังเป็นสถานที่ที่สะท้อน แนวคิดแห่งการเสียสละและการช่วยเหลือเพื่อนมนุษย์ ซึ่งเป็นรากฐานสำคัญของงาน สาธารณกุศลที่สืบทอดมาจนถึงปัจจุบัน



สมควรแก่เวลานำท่านเดินทางกลับ **เมืองซัวเถา** (ระยะทางประมาณ 130 กิโลเมตร ใช้เวลาเดินทางประมาณ 1 ชั่วโมง 50 นาที)

ให้ท่านอิสระช้อปปิ้ง ณ **The MixC Shantou** ศูนย์การค้าไลฟ์สไตล์ขนาดใหญ่และทันสมัยที่สุดแห่งหนึ่งของเมืองซัวเถา ตั้งอยู่ใจกลางย่านธุรกิจสำคัญของเมือง โดดเด่นด้วยการออกแบบสถาปัตยกรรมร่วมสมัย รวบรวมร้านค้าแบรนด์ชั้นนำ ร้านอาหาร คาเฟ่ และแหล่งบันเทิงไว้อย่างครบครัน ถือเป็นจุดนัดพบยอดนิยมของชาวเมืองและนักท่องเที่ยวในปัจจุบัน ภายในมีพื้นที่เชิงไลฟ์สไตล์หลากหลาย เหมาะสำหรับการช้อปปิ้ง พักผ่อน และสัมผัสบรรยากาศเมืองซัวเถายุคใหม่ที่ผสมผสานความทันสมัยเข้ากับเสน่ห์ของเมืองท่าเก่าแก่ได้อย่างลงตัว

คำ **รับประทานอาหารเช้า ณ ภัตตาคาร (มื้อที่ 10)**
ที่พัก **HOLIDAY INN EXPRESS HOTEL SHANTOU CITY CENTER OR HAIRUI HOTEL**
 ระดับ 4 ดาวมาตรฐานจีน หรือเทียบเท่า

วันที่ 5 **สนามบินฉัวเถา (CZ8355 : 09.15-11.40) – กรุงเทพฯ (สนามบินสุวรรณภูมิ)**
เช้า **รับประทานอาหารเช้าแบบ Set Box เพื่อความสะดวกในการเดินทาง (มื้อที่ 11)**
 สมควรแก่เวลานำท่านเดินทางสู่ ท่าอากาศยานนานาชาติฉัวเถาเจี๋ยหยาง
09.15 น. **นำท่านเดินทางกลับสู่กรุงเทพมหานคร โดยสายการบิน China Southern เที่ยวบินที่ CZ8355**
 *** น้ำหนักกระเป๋า 23 กิโลกรัม/ท่าน ท่านละ 1ใบ**
 **** มีบริการอาหารและเครื่องดื่มบนเครื่องบิน**
11.40 น. **เดินทางถึง ท่าอากาศยานสุวรรณภูมิ กรุงเทพมหานคร โดยสวัสดิภาพ พร้อมความประทับใจ**
 ในการเดินทาง

✔ อัตราค่าบริการรวม



ค่าตัวโดยสารเครื่องบินไป-กลับ ชั้นประหยัด พร้อมค่าภาษีสนามบินทุกแห่งตามรายการทัวร์ ข้างต้น (ข้อมูล ณ วันที่ 28 เมษายน 2569)



เจ้าหน้าที่บริษัท ๔ คอยอำนวยความสะดวก ทุกท่านตลอดการเดินทาง



ค่าประกันวินาศภัยเครื่องบินตามเงื่อนไขของแต่ละสายการบิน



ค่าอาหาร ค่าเข้าชม และ ค่ายานพาหนะทุกชนิด ตามที่ระบุไว้ในรายการทัวร์ข้างต้น



ค่าน้ำหนักกระเป๋าเดินทางตามสายการบิน กำหนดไว้ที่ 23 กิโลกรัม / ท่าน / ใบ



คุ้มครองการเสียชีวิตจากอุบัติเหตุสูงสุด 2,000,000 บาท
คุ้มครองค่ารักษาพยาบาลจากอุบัติเหตุสูงสุด 500,000 บาท

(เงื่อนไขตามกรมธรรม์)เงื่อนไขประกันการเดินทาง ค่าประกันอุบัติเหตุและค่ารักษาพยาบาล คุ้มครองเฉพาะกรณีที่ได้รับอุบัติเหตุระหว่างการเดินทางไม่คุ้มครองถึงการสูญเสียทรัพย์สินส่วนตัวและไม่คุ้มครองโรคประจำตัวของผู้เดินทาง และคุ้มครองเฉพาะผู้เดินทางไปกลับพร้อมกรุ๊ปเท่านั้น



ค่าที่พักห้องละ 2-3 ท่าน ตามโรงแรมที่ระบุไว้ในรายการหรือ ระดับเทียบเท่า

- กรณีห้อง TWIN BED (เตียงเดี่ยว 2 เตียง) ซึ่งโรงแรมไม่มีหรือเต็ม ทางบริษัทขอปรับเป็นห้อง DOUBLE BED แทนโดยมี ต้องแจ้งให้ทราบล่วงหน้า
- หากต้องการห้องพักแบบ DOUBLE BED ซึ่งโรงแรมไม่มีหรือเต็ม ทางบริษัทขอปรับเป็นห้อง TWIN BED แทนโดยมี ต้อง แจ้งให้ทราบล่วงหน้า เช่นกัน
- กรณีพักแบบ TRIPLE ROOM 3 ท่าน ท่านที่ 3 อาจเป็น เสริมเตียง หรือ SOFA BED หรือ เสริมฟูกที่นอน ทั้งนี้ ขึ้นอยู่กับรูปแบบการจัดห้องพักของโรงแรมนั้นๆ

✘ อัตราค่าบริการไม่รวม



ค่าทำหนังสือเดินทางไทย และเอกสารต่างตัว



ค่าภาษีน้ำมัน ที่สายการบินเรียกเก็บเพิ่ม ภายหลังจากทางบริษัทฯ ได้ออกตั๋วเครื่องบินไปแล้ว ซึ่งลูกค้าต้องชำระส่วนต่างเพิ่ม อัตราค่าตัวที่นำเสนอนี้ ได้รวมภาษีน้ำมันและภาษีสนามบินตามอัตราปัจจุบัน ณ วันที่ออกโปรแกรมแล้ว อย่างไรก็ตาม หากก่อนวันเดินทาง ทางสายการบินมีการประกาศปรับขึ้นค่าภาษีน้ำมัน ภาษีสนามบิน หรือมีค่าใช้จ่ายเพิ่มส่วนอื่นๆ (แม้ว่าทางบริษัทฯ จะได้ทำการออกตั๋วเครื่องบินไปแล้วก็ตาม) ทางบริษัทฯ ขอความกรุณาเรียกเก็บค่าใช้จ่ายในส่วนนี้เพิ่มตามความเป็นจริง



ภาษีมูลค่าเพิ่ม 7% และหัก ณ ที่จ่าย 3%



ค่าทิปมัคคุเทศก์ท้องถิ่นและคนขับรถ รวม 2,000 บาท/ท่าน/ทริป (เด็กชำระทิปเท่ากับผู้ใหญ่) ชำระที่สนามบิน



ค่าน้ำหนักกระเป๋าเดินทางในกรณีที่เกิดขึ้นกว่าสายการบินกำหนด



ค่าใช้จ่ายส่วนตัวนอกเหนือจากรายการ เช่น ค่าเครื่องดื่ม, ค่าอาหารที่สั่งเพิ่ม, ค่าโทรศัพท์ ฯลฯ สำหรับท่านที่รับประทานอาหารพิเศษ อาหารเจ หรือไม่ทานเนื้อสัตว์ ไม่ทานหมู ไม่ทานไก่ และมีความจำเป็นให้ทางบริษัท จัดเตรียมอาหารไว้ให้ท่านเป็นพิเศษนอกเหนือจากที่กรุ๊ปจัดไว้ในรายการ ขอสงวนสิทธิ์ในการเรียกเก็บค่าใช้จ่ายเพิ่มเติมตามจริงหน้างาน



ค่าธรรมเนียมเอกสารเข้าเมืองสำหรับผู้ถือพาสปอร์ตต่างประเทศ

(ทางรัฐบาลจีนประกาศยกเลิกวีซ่าให้กับคนไทย ผู้ที่ประสงค์จะพำนักระยะสั้นในประเทศจีน ในรอบ 6 เดือน ไม่เกิน 90 วัน **ถ้ากรณีทางรัฐบาลจีนประกาศให้กลับมาใช้วีซ่า ผู้เดินทางจะต้องเสียค่าใช้จ่ายเพิ่มในการขอวีซ่าตามที่สถานทูตกำหนด)





เงื่อนไขการยกเลิก

**กรณีการขอยกเลิกการเดินทาง หรือเลื่อนการเดินทาง นักท่องเที่ยวหรือตัวแทนจำหน่าย(ผู้มีชื่อในเอกสารการจอง) จะต้องแพช อีเมลล์ หรือ มาเซ็นเอกสารการยกเลิกที่บริษัท อย่างเป็นทางการใดอย่างหนึ่ง เพื่อเป็นการแจ้งยกเลิกกับทางบริษัทอย่างเป็นทางการเป็นลายลักษณ์อักษร (ทางบริษัทไม่ขอรับยกเลิกการจอง ผ่านทางโทรศัพท์ไม่ว่ากรณีใดๆ)

**กรณีนักท่องเที่ยวหรือตัวแทนจำหน่าย ต้องการขอรับเงินค่าบริการคืน นักท่องเที่ยวหรือตัวแทนจำหน่าย (ผู้มีชื่อในเอกสารการจอง) จะต้องแพช อีเมลล์ หรือ มาเซ็นเอกสารการขอรับเงินคืนที่บริษัท อย่างเป็นทางการใดอย่างหนึ่ง เพื่อทำเรื่องขอรับเงินค่าบริการคืน โดยแนบหนังสือมอบอำนาจพร้อมหลักฐานประกอบการมอบอำนาจ หลักฐานการชำระค่าบริการต่างๆ และหน้าสมุดบัญชีธนาคารที่ต้องการให้นำเงินเข้าให้ครบถ้วน โดยมีเงื่อนไขการคืนเงินค่าบริการ ตาม “ประกาศคณะกรรมการธุรกิจนำเที่ยวและมัคคุเทศก์ เรื่อง หลักเกณฑ์เกี่ยวกับการกำหนดอัตราค่าการจ่ายค่าบริการคืนให้แก่นักท่องเที่ยว พ.ศ. 2563” ดังนี้

ยกเลิก ไม่น้อยกว่า 30 วันก่อนการเดินทาง (ไม่นับวันเดินทาง)

คืนเงินค่าทัวร์เต็มจำนวน ยกเว้น ค่าใช้จ่ายที่เกิดขึ้นจริงเพื่อการเตรียมการนำเที่ยว ทั้งหมด เช่น ค่ามัดจำตัวเครื่อง ค่าบริการแลนด์ ต่างประเทศ เป็นต้น

การยกเลิกเดินทางกับกรุ๊ปที่ออกเดินทางช่วงเทศกาลวันหยุด เช่น ปีใหม่, สงกรานต์ เป็นต้น

บางสายการบินมีการกั้นที่มัดจำที่นั่งกับสายการบิน และค่ามัดจำที่พัก รวมถึงเที่ยวบินพิเศษ เช่น CHARTER FLIGHT **จะไม่มีการคืนเงินมัดจำ หรือ ค่าทัวร์ทั้งหมดที่ชำระแล้ว** ไม่ว่ายกเลิกด้วยกรณีใดๆ

ยกเลิก ไม่น้อยกว่า 15-29 วันก่อนเดินทาง (ไม่นับวันเดินทาง)

คืนเงิน 50% ของค่าทัวร์ทั้งหมด ยกเว้น ค่าใช้จ่ายที่เกิดขึ้นจริงเพื่อการเตรียมการนำเที่ยวทั้งหมด เช่น ค่ามัดจำตัวเครื่อง ค่าบริการแลนด์ ต่างประเทศ เป็นต้น

หากท่านงดการใช้บริการรายการใดรายการหนึ่งหรือไม่เดินทางพร้อมคณะ:

ทางบริษัทฯ จะถือว่าท่านสละสิทธิ์ **ไม่อาจเรียกร้องค่าบริการและเงินมัดจำคืน ไม่ว่ากรณีใดๆ ทั้งสิ้น**

ยกเลิก น้อยกว่า 15 วันก่อนการเดินทาง

ทางบริษัทฯ ขอสงวนสิทธิ์ ไม่คืนเงินค่าทัวร์ทั้งหมด การจ่ายเงินคืนแก่นักท่องเที่ยวตามข้อกำหนดด้านบน ซึ่งมีการหักเงินในบางส่วนนั้น เนื่องจากทางบริษัทมีค่าใช้จ่ายที่ได้จ่ายจริงเพื่อการเตรียมการจัดนำเที่ยวไปแล้ว เช่น การมัดจำที่นั่งบัตรโดยสารเครื่องบิน การจองที่พัก และ ค่าใช้จ่ายที่จำเป็นอื่นๆ เป็นต้น

กรณีที่กองตรวจคนเข้าเมืองในกรุงเทพฯ และต่างประเทศปฏิเสธการเดินทางออกหรือเข้าประเทศที่ระบุ

บริษัทฯ ขอสงวนสิทธิ์ที่จะไม่คืนค่าทัวร์ ไม่ว่ากรณีใดๆ *สำคัญ !! บริษัททำธุรกิจเพื่อการท่องเที่ยวเท่านั้น ไม่สนับสนุนการเดินทางเข้าญี่ปุ่นโดยผิดกฎหมาย ลูกค้านำเข้าต้องผ่านการตรวจคนเข้าเมืองด้วยตัวของตัวเอง โดยมัคคุเทศก์ไม่สามารถช่วยเหลือใดๆ ได้ทั้งสิ้น *





สำคัญ โปรดอ่านเงื่อนไขที่ท่านควรรทราบ



ข้อมูลสำคัญเกี่ยวกับสายการบิน

การจัดที่นั่งบนเครื่องบินจะถูกกำหนดโดยสายการบิน ซึ่งจะดำเนินการผ่านระบบอัตโนมัติ ผู้โดยสารไม่สามารถเลือกที่นั่งได้ และที่นั่งอาจไม่ได้อยู่ติดกัน ซึ่งบริษัทไม่สามารถเข้าไปจัดการได้แต่อย่างใด



ข้อมูลสำคัญเกี่ยวกับโรงแรมที่พัก

ห้องพักในโรงแรมอาจมีความแตกต่างกัน ดังนั้น ห้องพักประเภทห้องเดี่ยว (Single) ห้องพักคู่ (Twin/Double) และห้องพักสำหรับ 3 ท่าน (Triple) อาจไม่ได้ตั้งอยู่ในอาคารหรือชั้นเดียวกัน



เงื่อนไขและข้อควรทราบอื่นๆ ที่ไปที่ท่านควรรทราบ

รายการทัวร์อาจมีการปรับเปลี่ยนหรือยกเลิกตามสภาพอากาศและความเหมาะสม โดยคำนึงถึงความปลอดภัยของผู้เดินทางเป็นหลัก โดยไม่จำเป็นต้องแจ้งให้ทราบล่วงหน้า

อัตราค่าทัวร์ที่นำเสนอนี้ ได้รวมภาษีน้ำมันและภาษีสนามบินตามอัตราปัจจุบัน ณ วันที่ออกโปรแกรมแล้ว อย่างไรก็ตาม หากก่อนวันเดินทาง ทางสายการบิน มีการประกาศปรับขึ้นค่าภาษีน้ำมัน ภาษีสนามบิน หรือมีค่าใช้จ่ายเพิ่มส่วนอื่นๆ (แม้ว่าทางบริษัทฯ จะได้ทำการออกตั๋วเครื่องบินไปแล้วก็ตาม) ทางบริษัทฯ ขอความกรุณาเรียกเก็บค่าใช้จ่ายในส่วนต่างนี้เพิ่มตามความเป็นจริง

ไม่รับผิดชอบค่าใช้จ่าย ตัวเครื่องบินภายในประเทศทุกกรณี

กรณีที่ท่านเดินทางจากต่างจังหวัด ค่าใช้จ่ายในการเดินทางเช่น ตัวเครื่องบิน รถไฟ รถทัวร์ ที่พัก ไม่ได้ อยู่ในรายการทัวร์ รวมถึงกรณีที่เกี่ยวข้อง (ภายในประเทศ) มีการเปลี่ยนแปลงอันเนื่องมาจาก สายการบินเปลี่ยนแปลงเวลาบิน เที่ยวบิน ยกเลิกเที่ยวบิน หรือสาเหตุสุดวิสัยอื่นๆ ทางบริษัทฯ จะไม่รับผิดชอบค่าใช้จ่ายในส่วนนี้



หากทำการชำระเงินแล้ว

ทางบริษัทขอสงวนสิทธิ์ในการถือว่าท่านได้ยอมรับเงื่อนไขดังกล่าวแล้ว และจะไม่มี การฟ้องร้องใดๆ เนื่องจากท่านได้ยอมรับเงื่อนไขในการให้บริการแล้ว

สำคัญ!!
กรุณาอ่านเงื่อนไข
แนบท้ายโดยละเอียด
เพื่อประโยชน์สูงสุดของท่าน



ตัวอย่างประเภทห้องพัก



 SINGLE (SGL)



 TWIN (TWN)



 DOUBLE (DBL)



 TRIPLE (TRP)

****รูปภาพห้องพักเป็นเพียงภาพสื่อถึงประเภทของเตียงเท่านั้น ไม่ใช่ภาพห้องพักจริงสำหรับการเข้าพัก****

