



บริษัท คิวลิตี้ เอ็กซ์เพรส จำกัด
QUALITY EXPRESS CO.,LTD.

275/5,275/6,275/7 อาคารซี ชั้น 1 ถนนรัชดาภิเษก แขวงดินแดง เขตดินแดง
จังหวัด กรุงเทพมหานคร 10400

02-277-9999
02-511-3000



@qualityexpress QualityExpress
quality_express @quality_express @quality_express

License No. 11/02024

Email : info@qualityexpress.co.th Website : www.qualityexpress.co.th

ฉลองปีใหม่ 2026 ที่ไทเปหวน!

อาลีซาน ล่องเรือทะเลสาบสุริยอันจันทร์า จิวเฟิ่น

Countdown สดอลิงการที่ย่าน Taipei 101

เดินทาง

28 ธ.ค.68-01 ม.ค.69



อาลีซาน



หมู่บ้านจิวเฟิ่น



ล่องเรือทะเลสาบสุริยอันจันทร์า

ปลาประ-ธนาฮิบคิ



ซูฟไฟโตฮวน
คันท่าพรบไคหวน



ซูฟพรกระ-โคคซำบ่าพวง



• ลิ้มรสอาหารระดับภัตตาคารในเมนูขึ้นชื่อของไคหวน "ไคเซ็งเซ็ง" (ผัดก๊วยเตี๋ยง) หรือ ซูฟพรกระ-โคคซำบ่าพวง คือซูฟจับโบราณที่ร่วนวักดูดิบชั้นเลิศ กลิ่นหอมย้ายชวนจนป็นคำถามว่า แม้แต่พระอินทร์ไม่ได้ ต้องกระ-โคคซำบ่าพวงไคหวน!

- เริ่มต้นวันแรกของทริปด้วยการเดินทางจากกรุงเทพฯ สู่สนามบินเถาหยวน เดินทางต่อสู่หนานโกว เที่ยวบินด้วยสายการบิน EVA AIR เที่ยวบินที่ BR101 พร้อมต้อนรับด้วยเครื่องดื่มต้อนรับ 360 องศา และบริการภัตการ: ภัตการ-ภัตการ-ภัตการ-ภัตการ
- เดินทางสู่ดินแดนมหัศจรรย์ อุทยานแห่งชาติอาลีซาน พร้อมนั่งรถไฟโบราณชมธรรมชาติ เที่ยวชมบ้านโบราณและบรรยากาศเขียงอุ่น จากนั้นมุ่งหน้าไปยังเมืองไทเป สุกสนาน กับทงกันทงกันที่ ไทจงไนท์บาร์เก็ท!
- เตรียมตัวรับปีใหม่แบบจัดเต็ม! เดินทางขึ้นเหนือไปยัง จิวเฟิ่น หมู่บ้านโบราณกลางเขา ก่ายรูปสวยๆ ทำเรื่องจริงเป็นอะซีหมินตัง ย่านแฟชั่นสุดชิป ก่อนร่วมงาน Countdown Taipei 101 แบบใกล้ชิด พร้อมบริการรถรับส่งไป-กลับ+ไคตี
- เริ่มต้นปีใหม่ด้วยการสักการะ: วัดหลงชาน ขอพรเพื่อความป็นสิริมงคล แล้วชมตึก Taipei 101 (ไม่รวมชั้น 89)
- จะอนุสรณ์สถานเจียงไคเช็ค และปิดท้ายด้วยการช้อปปิ้งที่ Mitsui Outlet ก่อนเดินทางกลับกรุงเทพฯ โดยสวัสดิภาพ

ราคาเริ่มต้น

26,900

5 วัน 3 คืน

วันที่	โปรแกรมทัวร์	เช้า	เที่ยง	เย็น	โรงแรม
1	(28/12/25) - นัดหมายที่สนามบินสุวรรณภูมิ (เวลา:22.30 น.) - เช็คอินโหลดกระเป๋า - เดินทางจาก กรุงเทพฯ -ไต้หวัน(สนามบินเถาหยวน) เที่ยวบิน BR206 : 01.35-06.20			✈	-
2	(29/12/25) -ถึงสนามบินเถาหยวน (เวลา 06.20 น.) -ผ่านตรวจคนเข้าเมือง รับกระเป๋า -เดินทางสู่ เมืองหนานโกว (ประมาณ 3 ชม.) -สักการะสิ่งศักดิ์สิทธิ์ที่ วัดเหวินหวู่ -ล่องเรือชมความงามของ ทะเลสาบสุริยันจันทรา -เดินทางต่อไปยัง เมืองเจียวอี้ (ประมาณ 1.5 ชม.)	📸	📸	📸	Renyi Lake Hotel (Chiayi) หรือเทียบเท่าระดับตามมาตรฐานไต้หวัน
3	(30/12/25)-เดินทางขึ้นสู่ อุทยานแห่งชาติอาลีซาน สัมผัสธรรมชาติบนเขาสูง นั่งรถไฟโบราณ 1 ที่เที่ยวภายในอุทยาน -แวะชิมชาและเรียนรู้เรื่องราวของชาไต้หวันแท้ -เดินทางสู่เมือง ไถจง -อิสระช้อปปิ้งและชิมอาหารท้องถิ่นที่ ตลาดกลางคืนเหวินฮั่ว	📸	📸	📸	HOTEL Ramble (Taichung) หรือเทียบเท่าระดับตามมาตรฐานไต้หวัน
4	(31/12/25) -เดินทางกลับเข้าสู่ ไทเป -แวะซื้อของฝากที่ ร้านขนมพายส์โปรด -เที่ยวชม หมู่บ้านโบราณจิวเฟิ่น บรรยากาศย้อนยุค -แวะ ทำเรือประมงเจิ้งปิ่น ชิมอาหารทะเล (ตามอัธยาศัย) -เดินช้อปปิ้งที่ ซีเหมินติง แหล่งรวมแฟชั่นวัยรุ่น -ร่วมกิจกรรม COUNTDOWN สุดยิ่งใหญ่ที่ TAIPEI 101 (มีรถรับ-ส่ง พร้อมไกด์ดูแลตลอดการเดินทาง)	📸	📸	อิสระ	Hotel Cloud (Taipei) หรือเทียบเท่าระดับตามมาตรฐานไต้หวัน
5	(01/01/26) -เริ่มต้นปีสักการะสิ่งศักดิ์สิทธิ์ที่ วัดหลงซาน -แวะ ถ่ายภาพด้านหน้า ตึกไทเป 101 (ไม่รวมค่าขึ้นชั้น 89) -ถ่ายภาพสวยๆ ที่ อนุสรณ์สถานเจียงไคเช็ค -ช้อปปิ้งส่งท้ายที่ MITSUI OUTLET PARK -เดินทางสู่สนามบินเถาหยวน เพื่อบินกลับสู่กรุงเทพฯ เที่ยวบิน BR205 (เวลา:20.45-23.30น.) -ถึง สุวรรณภูมิ กรุงเทพฯ เวลา 23.30 น	📸	📸	✈	

โปรแกรมอาจจะมีการปรับเปลี่ยนตามความเหมาะสมของสภาพอากาศและฤดูกาล



อัตราค่าบริการ			
วันเดินทาง	ราคาทัวร์ผู้ใหญ่ /เด็ก พักห้องละ 2-3 ท่าน	ราคาทัวร์ไม่รวม ตัวเครื่องบิน	ห้องพักเดี่ยว เพิ่มท่านละ
ปีใหม่ 28 ธ.ค. – 01 ม.ค. 69	26,900	23,900	6,900
อัตราค่าบริการสำหรับ เด็กอายุไม่เกิน 2 ปี ณ วันเดินทางกลับ (Infant) ท่านละ 10,000 บาท			
** อัตรานี้ไม่รวมค่าทิปคนขับรถ และมัดคูปองท์ท้องถิ่น ท่านละ 2,000 บาท/ท่าน **			
ห้องพักโรงแรมในไต้หวันอาจแตกต่างกัน จึงทำให้ห้องพักแบบห้องเดี่ยว (Single), ห้องพักคู่ (Twin/Double) และห้องพักแบบ 3 ท่าน (Triple) อาจจะไม่ได้อยู่ในชั้นเดียวกัน หรือ อยู่ติดกัน			
กรณีพัก 3 ท่าน กรุณาแจ้งเจ้าหน้าที่ก่อนทำการจอง เนื่องจากห้องพัก 3 ท่าน ในแต่ละโรงแรมมีจำนวนจำกัด			
รายการทัวร์นี้มีรถรับ-ส่งสนามบิน ร้านอาหารรสอร่อย และร้านขนมพายส์ประดับ โดยจะใช้เวลาประมาณ 60 นาที/ร้าน			
กรณีที่ท่านถ้าหากลูกค้าไม่มีความประสงค์จะเข้าร้านขายสินค้า หรือหากท่านต้องการแยกตัวออกจากคณะ			
ทางบริษัทฯ ขอสงวนสิทธิ์ในการเรียกเก็บค่าใช้จ่ายที่เกิดขึ้นจากท่านเป็นจำนวนเงิน 2,400 บาท/ท่าน			
** อัตราค่าบริการนี้เฉพาะพาสปอร์ตไทยเท่านั้น ในกรณีพาสปอร์ตต่างชาติ จ่ายเพิ่ม ท่านละ 2,000 บาท **			
[สำคัญมาก! ไต้หวันไม่อนุญาตให้นำอาหารสด จำพวก ผัก ผลไม้ เนื้อสัตว์ หรือเนื้อสัตว์แปรรูปเข้าเมืองหากฝ่าฝืนมีโทษจับปรับได้]			



Day1: (28/12/25)

- นัดหมายที่สนามบินสุวรรณภูมิ (เวลา:22.30 น.) - เช็คอินโหลดกระเป๋า -ออกเดินทางจาก กรุงเทพฯ สู่ไต้หวัน (สนามบินเถาหยวน)
เที่ยวบิน BR206 (01.35-06.20)

22.00 น. คณะพร้อมกัน ณ สนามบินสุวรรณภูมิ ขาออก ชั้น 4 สายการบิน EVA AIR โดยมีเจ้าหน้าที่อำนวยความสะดวกแก่ทุกท่าน

สิ่งของและสินค้าที่จำกัดการนำเข้าไต้หวัน

- ห้ามเนื้อหมูสด และผลิตภัณฑ์แปรรูปจากเนื้อหมูทุกชนิด
- ห้ามผักและผลไม้สดทุกชนิด
- จำกัดการพกเงินสด ทองคำ และเช็ค เข้าไต้หวัน
- ดอลลาร์ไต้หวันไม่เกิน 100,000 NTD
- เงินหยวนไม่เกิน 20,000 RMB
- สกุลเงินต่างประเทศไม่เกิน 10,000 USD (มูลค่าเกินกว่า 10,000 USD สามารถนำเข้าได้หลังจากสำแดงต่อเจ้าหน้าที่)
- เช็คเงินสด หรือ ของมีค่าที่แปรเป็นเงินสดได้ ห้ามพกติดตัวเกิน 10,000 USD
- ห้ามนำทองคำแท่งติดตัว หากมีติดตัว จำเป็นจะต้องกรอกใบสำแดง หากเกิน 20,000 USD จำเป็นต้องขออนุญาตต่อกระทรวงเศรษฐกิจและการค้าก่อนการเดินทางและเมื่อมาถึงต้องสำแดงต่อเจ้าหน้าที่
- ยาต้องอยู่ในบรรจุภัณฑ์เดิม มีฉลากที่ระบุชัดเจน หากเป็นยาเฉพาะโรค ควรขอใบรับรองแพทย์ติดตัวมาด้วย และพกมาตามจำนวนที่ต่อทานตามจริง

ไต้หวัน ปรับกฎใหม่ สำหรับการกรอกตม.ไต้หวัน

-ยกเลิกการใช้ใบ ตม. แบบกระดาษ ใช้กรอกใบ ตม. ออนไลน์ (Taiwan Online Arrival Card)

-ต้องกรอกข้อมูลล่วงหน้าภายใน 3 วัน (72 ชั่วโมง) ก่อนเดินทาง (จากเดิม กรอกล่วงหน้าได้ 30 วัน)

-ต้องอัปโหลดหน้า Passport (จากเดิม ไม่ต้องอัปโหลด)

ข้อมูลส่วนตัวที่จำเป็นต้องใช้ กรอกใบ ตม. ออนไลน์

1. Passport หนังสือเดินทาง เอกสารการเดินทางที่ตรงตามข้อกำหนดการเข้าประเทศ

สำคัญไฟล์ภาพข้อมูลต้องชัดเจนและครบถ้วนสำหรับอัปโหลดเข้าสู่ระบบ ตม. ออนไลน์

2. โปรตแฉ่ง อาชีพ ของทุกท่าน สำหรับกรอกข้อมูลเข้าสู่ระบบ ตม. ออนไลน์

3. เบอร์โทรศัพท์ ของทุกท่าน สำหรับกรอกข้อมูลเข้าสู่ระบบ ตม. ออนไลน์

โดยข้อมูลเกี่ยวกับการท่องเที่ยวอื่นๆ ทางบริษัทฯจะอำนวยความสะดวกสำหรับกรอกข้อมูลออนไลน์ให้แก่ท่าน

Taiwan Online Arrival Card

ไต้หวัน ปรับกฎใหม่ สำหรับการกรอกค.ไต้หวัน

- ยกเลิกการใช้ใบ คม. แบบกระดาษ ใช้กรอกใบ คม. ออนไลน์ (Taiwan Online Arrival Card)
- ต้องกรอกข้อมูลล่วงหน้าภายใน 3 วัน (72 ชั่วโมง) ก่อนเดินทาง (จากเดิม กรอกล่วงหน้าได้ 30 วัน)
- ต้องอัปเดตหน้า Passport (จากเดิม ไม่ต้องอัปเดต)

ข้อมูลส่วนตัวที่จำเป็นต้องใช้ กรอกใบ คม. ออนไลน์

- Passport หนังสือเดินทาง เอกสารการเดินทางที่ตรงตามข้อกำหนดการเข้าประเทศ ****สำคัญ**** ภาพถ่ายข้อมูลต้องชัดเจน และครบถ้วนสำหรับอัปเดตเข้าสู่ระบบ คม. ออนไลน์
- ไปรษณัง อาชีพ ของทุกท่าน สำหรับกรอกข้อมูลเข้าสู่ระบบ คม. ออนไลน์
- เบอร์โทรศัพท์ ของทุกท่าน สำหรับกรอกข้อมูลเข้าสู่ระบบ คม. ออนไลน์

*** โดยข้อมูลเกี่ยวกับการท่องเที่ยวอื่นๆ ทางบริษัทฯ จะอำนวยความสะดวกสำหรับกรอกข้อมูลออนไลน์ให้แก่ท่าน ***

GO TAIWAN

ตั้งแต่ปี 2563 อุตสาหกรรมโรงแรมจะไม่มี สบู่ แชมพูเหลว ผลิตภัณฑ์ดูแลผิว และผลิตภัณฑ์สุขอนามัยส่วนบุคคลให้

พกพามาเอง เพื่อลดโลกร้อน

ลดขนาดลง

- ครีมอาบน้ำ
- แชมพู
- ครีมขจัดขน
- โลชั่น

กรุณาเตรียมของมาเอง

- หมวกอาบน้ำ หรือ
- แปรงสีฟัน ยาสีฟัน
- โพงโกนหนวด สติกโกนหนวด

ผู้เกี่ยวข้อง : โรงแรมสำหรับนักท่องเที่ยว โรงแรม โฮมสเตย์ และที่พักอื่นๆ

交通部觀光局 臺灣觀光

Day2: (29/12/25)

-ถึงสนามบินเถาหยวน (เวลา 06.20 น.) -ผ่านตรวจคนเข้าเมือง รับกระเป๋า -เดินทางสู่ เมืองหนานโถว (ประมาณ 3 ชม.)

-สักการะสิ่งศักดิ์สิทธิ์ที่ วัดเหวินหวู่-ล่องเรือชมความงามของ ทะเลสาบสุริยันจันทรา -เดินทางต่อไปยัง เมืองเจียอี้ (ประมาณ 1.5 ชม.)

01.35 น. ออกเดินทางสู่ ไต้หวัน Taiwan โดยสายการบิน EVA AIR เที่ยวบินที่ BR206 (มีบริการอาหาร และ เครื่องดื่มบนเครื่อง)

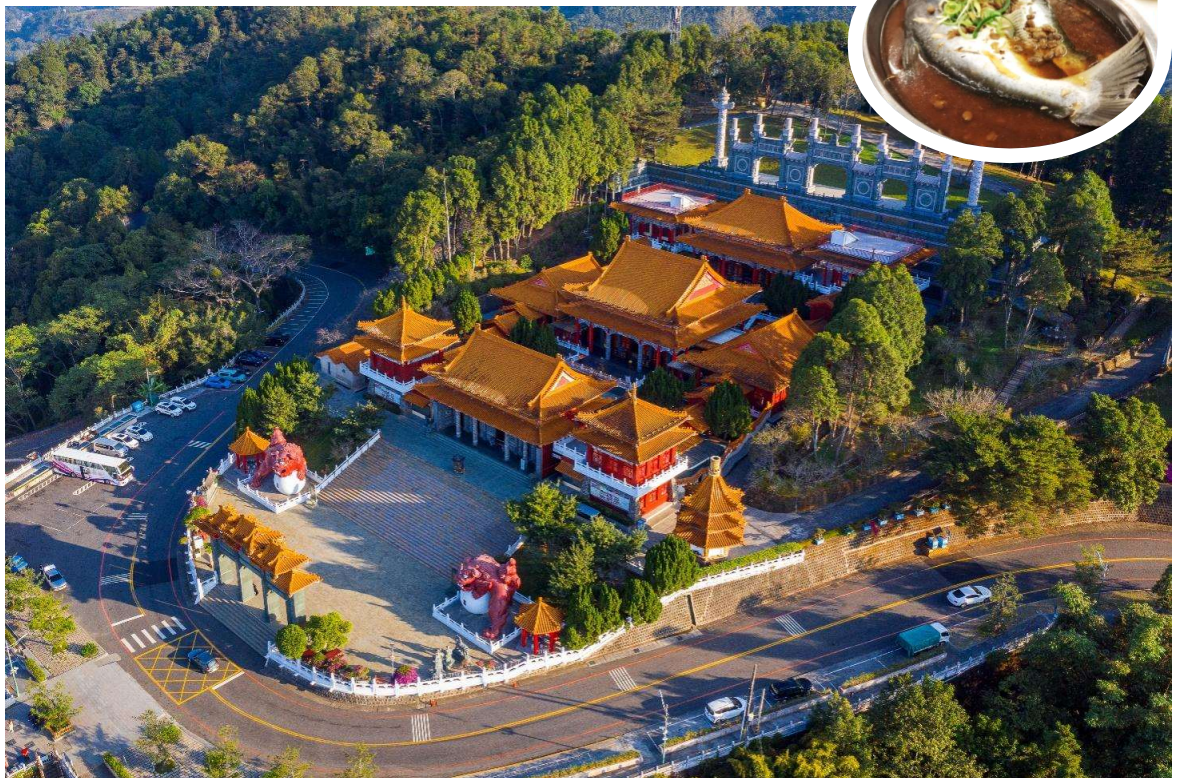
06.20 น. เดินทางถึง สนามบินเถาหยวน ไต้หวัน Taoyuan International Airport หลังนำท่านผ่านพิธีการตรวจคนเข้าเมืองเรียบร้อยแล้ว

เช้า บริการเชิ้ตเมนู อาหารเช้า (ขานม + ขนมปัง ไต้หวัน) (มื้อที่ 1)

*****เวลาที่ไต้หวันเร็วกว่าเมืองไทย 1 ชั่วโมง กรุณาปรับเวลาของท่านเป็นเวลาท้องถิ่นเพื่อความสะดวกในการนัดหมาย*****

นำท่านเดินทางสู่ เมืองหนานโถว Nantou (ใช้เวลาเดินทางประมาณ 3 ชั่วโมง) ซึ่งเป็นเมืองที่ใหญ่ที่สุดของไต้หวัน และเป็นเมืองเดียวของไต้หวันที่ไม่มีเขตติดต่อกับทะเล หนานโถวตั้งอยู่ใจกลางของเกาะไต้หวัน นอกจากนี้ที่นี่ยังเป็นที่ตั้งของยอดเขาวิซานหรือภูเขาหยกซึ่งเป็นภูเขาที่สูงที่สุดในไต้หวัน และสูงที่สุดในภูมิภาคเอเชียตะวันออกเฉียงเหนือ รวมทั้งยอดเขาอื่นๆ อีก 41 ลูก ที่มีความสูงเกิน 3,000 เมตร จึงทำให้เกิดภูมิประเทศทิวเขาสีเขียวก้ำมะหยี่เป็นลูกคลื่นสลับซับซ้อนงดงาม อันเป็นแหล่งกำเนิดแม่น้ำโจวสุ่ย แม่น้ำที่ยาวที่สุดที่เป็นต้นน้ำเกิดใหญ่ของไต้หวัน อีกทั้งทะเลสาบสุริยันจันทรา ทะเลสาบที่สวยงามและเป็นแหล่งท่องเที่ยวที่มีชื่อเสียงที่สุดของไต้หวันเช่นกัน

กลางวัน รับประทานอาหารกลางวัน ณ ภัตตาคาร (มื้อที่ 2) **เมนูพิเศษ!! ปลาประธานาธิบดี**



นำท่านถ่ายรูปด้านนอก เจดีย์มังกรและเสือ (Dragon and Tiger)

นำท่านเดินทางสู่ **วัดเหวินหวู่ (Wenwu Temple หรือ วัดกวนอู)** (ใช้เวลาเดินทางประมาณ 2.30 ชั่วโมง) ตั้งอยู่ระหว่างเขาทางทิศเหนือของทะเลสาบสุรียันจันทรา สร้างขึ้นเมื่อปี ค.ศ. 1938 ภายในวัดมีรูปปั้นของซ่งจื้อและเทพกวนอู (เทพเจ้าแห่งปัญญา และเทพเจ้าแห่งความซื่อสัตย์) ซึ่งชาวไต้หวันเชื่อกันว่า หากได้บูชาเทพเจ้ากวนอู จะได้ประสบความสำเร็จในหน้าที่การงานมีแต่คนจงรักภักดี หรือหากวางแผนสิ่งใดก็จะประสบความสำเร็จตามปรารถนา เป็นวัดศักดิ์สิทธิ์อีกแห่งหนึ่งของไต้หวัน แต่เดิมในอดีตริมฝั่งทะเลสาบสุรียันจันทราเป็นที่ตั้งของ 2 วัดเก่าคือวัดหลงฟิง และวัดหัวถั่ง ชาวบ้านกล่าวว่าน้ำจากทะเลสาบสุรียันจันทราจะทะลัก



เข้ามาท่วมวัดหลงฟิงและวัดหัวถั่ง จึงได้มีการก่อสร้างวัดเหวินหวู่ขึ้น และรวมวัดดั้งเดิมทั้งสองแห่งไว้ในวัดเหวินหวู่เพียงแห่งเดียว พร้อมทั้งเสริมสร้างกำแพงให้แข็งแรงมั่นคงยิ่งขึ้น เพื่อป้องกันน้ำจากทะเลสาบสุรียันจันทราที่มักหนุนสูงขึ้น ในปัจจุบันวัดเหวินหวู่มีสถาปัตยกรรมที่โดดเด่นด้วยงานแกะสลักหินอันประณีตงดงาม โดยเฉพาะสิงโตหินอ่อนคู่หน้าวัด ที่ประดิษฐานต้อนรับผู้มาเยือนอย่างสง่างาม ซึ่งแต่ละตัวมีมูลค่าสูงถึง 1 ล้านเหรียญไต้หวัน ตัววิหารหลักแบ่งออกเป็นสามชั้น รายล้อมด้วยวิหารย่อยด้านข้าง วัดแห่งนี้ยังเป็นหนึ่งในจุดชมวิวที่งดงามของทะเลสาบสุรียันจันทรา ซึ่งสามารถมองเห็นทัศนียภาพของทะเลสาบและขุนเขาโดยรอบได้อย่างชัดเจน

จุดไหว้หลักใน "วัดเหวินหวู่"

วัดเหวินหวู่ถือเป็นจุดรวมพลังศรัทธาที่ครอบคลุมทุกด้าน ไม่ว่าจะเป็นเรื่องงาน การเงิน หรือการเรียน ขอเพียงตั้งจิตศรัทธาให้มั่น สิ่งดีๆ จะตามมาในไม่ช้า



จุดที่ 1: องค์เทพเจ้ากวนอู

องค์เทพเจ้ากวนอูประทับนั่งบนบัลลังก์ เป็นเทพเจ้าที่ชาวจีนและชาวไต้หวันเคารพบูชาอย่างสูง ผู้คนมักมาขอพรเพื่อความสำเร็จในหน้าที่การงาน ความสำเร็จรุ่งเรืองในธุรกิจ รวมถึงความปลอดภัยและแคล้วคลาดจากอันตรายต่างๆ

ที่จุดนี้ นักท่องเที่ยวและชาวไต้หวันนิยมใช้ หยกตาแมว หรือ กระเป๋ากเงิน มาวนรอบกระถางธูปเป็นจำนวน 3 รอบ เพื่อเสริมบารมีและเรียกโชคลาภเงินทองให้ไหลมาเทมา



จุดที่ 2: วิหารอู่เอ็ง

วิหารแห่งนี้ประดิษฐาน องค์เทพเจ้ากวนอู ในท่านั่งบนบัลลังก์ พร้อมด้วย องค์เทพเย่วเพย ซึ่งเป็นเทพเจ้าผู้เป็นสัญลักษณ์แห่งความซื่อสัตย์และความกล้าหาญตามตำนานจีน ตำนานเล่าว่า เทพเย่วเพยเป็นอีกปางหนึ่งของเทพเจ้ากวนอู ผู้ที่มีความเฉลียวฉลาดและซื่อสัตย์สูงที่จุดนี้นักท่องเที่ยวนิยมมาขอพรเกี่ยวกับ สติปัญญา ความซื่อสัตย์ และความมั่นคงในชีวิต



จุดที่ 3: วิหารอู๋เอ็ง

วิหารแห่งนี้เป็นที่ประดิษฐาน องค์เทพเจ้าซ่งจื่อ เทพเจ้าแห่งความรู้และปัญญา นักท่องเที่ยวและชาวไต้หวันนิยมมาขอพรเพื่อเสริม การศึกษา การเรียนรู้ และเพิ่มพูน สติปัญญา เพื่อความสำเร็จทั้งในเส้นทางชีวิตและการทำงาน

นำท่านเดินทางสู่ **ทะเลสาบสุริยัน จันทรา (Sun Moon Lake)** ซึ่งเป็นทะเลสาบน้ำจืดที่เกิดขึ้นตามธรรมชาติที่ใหญ่ที่สุดของไต้หวันและยังมีเส้นทางจักรยานรอบทะเลสาบมีความยาวถึง 33 กิโลเมตร ทะเลสาบแห่งนี้มีเกาะลาลู (Lalu Island) ตั้งอยู่กลางทะเลสาบ โดยทางตอนใต้ของเกาะลาลู มีรูปร่างกลมคล้ายกับพระจันทร์ ส่วนทางตอนเหนือของเกาะ มีรูปร่างคล้ายกับพระอาทิตย์ จึงเป็นที่มาของชื่อทะเลสาบสุริยันจันทรานั่นเอง และยังเป็นตำแหน่งฮวงจุ้ยที่ดีมีมังกรล้อมรอบ พื้นที่บริเวณนี้ถือว่าเป็นจุดรับพลังมังกรที่สมบูรณ์ที่สุดของไต้หวัน

จากนั้นนำท่าน **นั่งเรือยอร์ชล่องทะเลสาบสุริยัน จันทรา** ชมความงามสัมผัสทัศนียภาพอันงดงามรอบทะเลสาบ ที่สองฝากฝั่งรายล้อมด้วยขุนเขาสีเขียว ซุ่มสะท้อนผืนน้ำใสราวกระจกของทะเลสาบแห่งนี้



นำท่านเดินทางสู่ **วัดสวนกวาง (Xuanguang Temple)**

วัดขนาดเล็กเรียบง่ายสงบ ตั้งอยู่ระหว่างทะเลสาบสุริยันและทะเลสาบจันทรา สร้างขึ้นในปี ค.ศ. 1955 ภายในประดิษฐานพระพุทธรูปทองคำของพระภิกษุเสวียนจั้ง นักปราชญ์แห่งราชวงศ์ถัง ผู้เดินทางไปอินเดียเพื่ออัญเชิญพระไตรปิฎกกลับมาจีนตามพระบัญชาจักรพรรดิ ด้านหน้าวัดมีท่าเรือเล็กๆ ริมทะเลสาบ พร้อมบันไดขึ้นสู่วัดโดยมีฉากหลังเป็นภูเขางดงาม บรรยากาศร่มรื่น เหมาะแก่การถ่ายภาพและสักการะสิ่งศักดิ์สิทธิ์ พร้อม

ข้อความใต้พระรูปว่า “ปราสาทผู้ยิ่งใหญ่แห่งชาติ” เป็นอีกหนึ่งจุดแวะสำคัญบนเส้นทางแห่งศรัทธาในเมืองหนานโถว

แนะนำ... ของเด็ด ที่ Sun Moon Lake



ไข่มุกใบชาและเห็ดหอมแห้งเป็นสูตรลับในหม้อเดียว

ลิ้มรสเบาๆ หวานเค็มผสมกลิ่นเครื่องเทศนุ่มนวล เป็นเมนูของถิ่นสุดคลาสสิก

คำ **รับประทานอาหาร ณ ภัตตาคาร (มื้อที่ 3)**

ที่พัก **REN YI LAKE HOTEL หรือเทียบเท่าระดับมาตรฐานได้วัน**

(โรงแรมที่ระบุในรายการเป็นเพียงโรงแรมที่นำเสนอเบื้องต้นเท่านั้น ซึ่งอาจมีการเปลี่ยนแปลง แต่โรงแรมที่เข้าพักจะเป็นโรงแรมระดับเทียบเท่ากัน)

Day3: (30/12/25)

-เดินทางขึ้นสู่ อุทยานแห่งชาติอาลีซาน สัมผัสธรรมชาติบนเขาสูง -นั่งรถไฟโบราณ 1 เที่ยวภายในอุทยาน -แวะชิมชาได้วันแท้

-เดินทางสู่เมือง ไถจง -อิสระช้อปปิ้งและชิมอาหารท้องถิ่นที่ ตลาดกลางคืนเหวินฮั่ว

เช้า **รับประทานอาหารเช้า ณ ห้องอาหารของโรงแรม (มื้อที่ 4)**

นำท่านเดินทางสู่ **เจียอี้ (Chiayi)** (ใช้เวลาเดินทางประมาณ 1.30 ชั่วโมง) ซึ่งถูกล้อมรอบด้วยภูเขาและทะเล ถือเป็นเมืองเดียวในไต้หวันที่มีแหล่งท่องเที่ยวทางธรรมชาติมากถึง 3 แห่ง ได้แก่ อุทยานแห่งชาติอาลีซาน อุทยานแห่งชาติชายฝั่งตะวันออกเฉียงใต้ (Southwest Coast National Scenic Area) และอุทยานแห่งชาติซีลาหย่า โดยทั้ง 3 แห่งนี้ ล้วนมีทัศนียภาพที่โดดเด่นและสวยงาม ตั้งแต่ภูเขาไปจนถึงชายทะเล ทั้งยังเป็นที่ตั้งของยวี่ซัน ยอดเขาที่สูงที่สุดของไต้หวันอีกด้วย ทำให้เจียอี้มีระบบนิเวศทางทะเลที่อุดมสมบูรณ์ เหมาะกับการทำประมงและเพาะเลี้ยงหอยนางรมเป็นอย่างยิ่ง



นำท่านเดินทางสู่ **อุทยานแห่งชาติอาลีซาน (Alishan National Forest)** อุทยานที่มีชื่อเสียงที่สุดของไต้หวัน ตั้งอยู่ในเมืองเจียอี้ สัมผัสอากาศบริสุทธิ์และความเขียวขจีของป่าสนอายุพันปี เพลิดเพลินกับการเดินป่าท่ามกลางธรรมชาติอันสวยงามและเงียบสงบ

นำท่าน **สักการะเจ้าพ่อเสือ ณ ศาลเจ้าพ่อเสือ** **กลางอุทยานอาลีซาน** ซึ่งตั้งอยู่ท่ามกลางธรรมชาติอันร่มรื่น เชื่อกันว่าเจ้าพ่อเสือเป็นเทพผู้ปกป้องรักษา คอยปิดเป่าสิ่งชั่วร้าย และให้โชคลาภกับผู้ศรัทธา ผู้คนมักจะขอพรเรื่องความปลอดภัย การเดินทางราบรื่น การงานราบรื่น และปิดเป่า



สิ่งไม่ดี

จากนั้นให้ท่านได้สัมผัสประสบการณ์สุดพิเศษกับ **การนั่งรถไฟโบราณสีแดง หรือที่รู้จักกันในชื่อ รถไฟอาลีซาน (Alishan Forest Railway) (รวมนั่งรถไฟโบราณ 1 เที่ยว)** หนึ่งในเส้นทางรถไฟที่ได้รับการยกย่องว่าสวยที่สุดติดอันดับ 1 ใน 3 ของโลกเส้นทางรถไฟสายนี้โดดเด่นด้วยเอกลักษณ์เฉพาะตัว รถไฟสีแดงสดจะพาท่านวิ่งลัดเลาะผ่านผืนป่าและภูเขาอันอุดมสมบูรณ์ ตลอดสองข้างทาง พร้อมไต่ระดับขึ้นสู่ยอดเขาอย่างช้าๆ ให้ท่านได้สัมผัสกับทัศนียภาพธรรมชาติที่งดงามอลังการตลอดเส้นทาง



ส น

กลางวัน **รับประทานอาหารกลางวัน ณ ภัตตาคาร (มื้อที่ 5)**

จากนั้นนำท่านสู่ **ร้านชา (Tea Shop)** สัมผัสวัฒนธรรมการดื่มชาของไต้หวัน พร้อมชมการสาธิตพิธีชงชาแบบดั้งเดิม และเรียนรู้ถึง ประโยชน์ของการดื่มชา ที่นี่เป็นแหล่งปลูกชาคุณภาพเยี่ยม ด้วยสภาพอากาศบนพื้นที่สูงและอุณหภูมิที่เย็นสบายตลอดทั้งปี จึงทำให้ใบชามีรสชาติหอม นุ่ม ละมุนลิ้น อีสาระให้ท่านชิมชาและเลือกซื้อผลิตภัณฑ์จากชาเป็นของฝากติดไม้ติดมือกลับบ้านตามอัธยาศัย



นำท่านช้อปปิ้ง **ตลาดกลางคืนเหวินฮั่ว (Wenhua Night Market)** อีสาระให้ท่านเพลิดเพลินกับการเดินเล่นและเลือกชิมของอร่อยแบบสตรีทฟู้ดต่างๆ สไตล์ไต้หวัน ณ ตลาดกลางคืนเหวินฮั่ว แหล่งรวมอาหารท้องถิ่นขึ้นชื่อ พร้อมบรรยากาศคึกคักยามค่ำคืนที่สะท้อนวิถีชีวิตคนไต้หวันอย่างแท้จริง

ค่ำ **รับประทานอาหาร ณ ภัตตาคาร บุปเฟต์ชาบูสไตล์ไต้หวัน (มื้อที่ 6)**

ที่พัก

Renyi Lake Hotel, Chiayi หรือเทียบเท่าระดับ 3 ดาว ตามมาตรฐานไต้หวัน

(โรงแรมที่ระบุในรายการเป็นเพียงโรงแรมที่นำเสนอเบื้องต้นเท่านั้น ซึ่งอาจมีการเปลี่ยนแปลง แต่โรงแรมที่เข้าพักจะเป็นโรงแรมระดับเทียบเท่ากัน)

Day4: (31/12/25)

-เดินทางกลับเข้าสู่ ไทเป -แวะซื้อของฝากที่ ร้านขนมพายสับปะรด -เที่ยวชม หมู่บ้านโบราณจิวเฟิ่น บรรยากาศคึกคักย้อนยุค

-แวะ ทำเรือประมงเจ็ปปิน ซิมอาหารทะเล (ตามอัธยาศัย) -เดินช้อปปิ้งที่ ซีเหมินติง แหล่งรวมแฟชั่นวัยรุ่น

-ร่วมกิจกรรม COUNTDOWN สุดยิ่งใหญ่ที่ TAIPEI 101 (มีรถรับ-ส่ง พร้อมไกด์ดูแลตลอดการเดินทาง)

เช้า

รับประทานอาหารเช้า ณ ห้องอาหารของโรงแรม (มื้อที่ 7)

จากนั้นนำท่านเดินทางกลับสู่ ไทเป Taipei (ใช้เวลาเดินทางประมาณ 2.30 ชั่วโมง) ซึ่งเป็นเมืองหลวงและเป็นศูนย์กลางทางเศรษฐกิจ การเมือง และวัฒนธรรม ยิ่งกว่านั้นมหานครแห่งนี้ยังเต็มไปด้วยสีสันของความทันสมัย และนักเดินทางจากทั่วทุกมุมโลก จึงทำให้ที่นี่มีชีวิตชีวา ดึงดูดให้ผู้คนที่รักการท่องเที่ยวมาเยี่ยมเยียนไม่รู้เบื่อ อย่างไม่ขาดสาย

นำท่านเลือกซื้อของฝากที่ ร้านขนมพายสับปะรด Pineapple ที่ถือว่าเป็นขนมสัญลักษณ์ของไต้หวัน เปรียบเสมือนขนมประจำชาติเลยก็ว่าได้ ที่นี่จะมีขนมหลากหลายให้ท่านได้เลือกซื้อมากมาย เช่น ขนมพายสับปะรด, ป้อปคอร์น, นูกัส, เห็ดทอด เป็นต้น อีสระให้ท่านได้เลือกซื้อเพื่อเป็นของฝากแก่คนทางบ้านหรือเพื่อนๆ



กลางวัน

รับประทานอาหารกลางวัน ณ ภัตตาคาร (มื้อที่ 8)

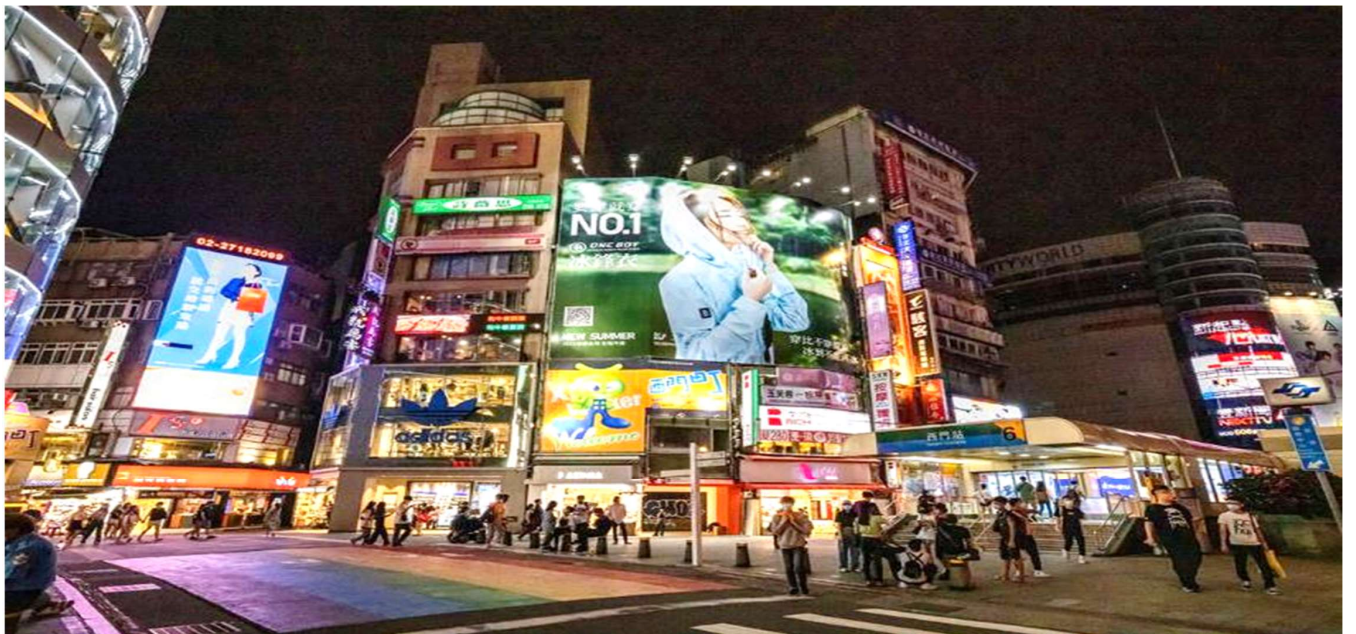
จากนั้นนำท่านเดินทางสู่ [หมู่บ้านโบราณจีวเฟิน Jiufen Old Street](#) (ถ้าตรงวันศุกร์-อาทิตย์ หรือ ช่วงงานเทศกาลต่างๆจะต้องเปลี่ยนเป็นรถประจำทาง) ในอดีตจีวเฟินเป็นแหล่งเหมืองทองที่มีชื่อเสียงตั้งแต่สมัยกษัตริย์กวางสวี่สมัยราชวงศ์ชิง มีนักขุดทองจำนวนมากพากันมาขุดทองที่นี่ แต่ในยุคปัจจุบันนี้ที่หมู่บ้านจีวเฟินเป็นหมู่บ้านที่มีการขายของพื้นเมือง ทั้งขนมพื้นเมือง อาหาร และของฝากแบบพื้นเมืองของไต้หวันนั่นเอง และที่นี่ยังมีความสวยงามและโดดเด่นเป็นเอกลักษณ์เฉพาะตัวจนได้รับคัดเลือกเป็นสถานที่ถ่ายทำซีรีส์เกาหลี ซีรีส์ไต้หวันและการ์ตูนแอนิเมชันของญี่ปุ่นที่ฉายทั่วโลกอย่างเรื่อง SPIRITED AWAY ทำให้ผู้คนทั่วโลกเห็นฉากความสวยงามของหมู่บ้านจีวเฟินจากการ์ตูนเรื่องนี้และกลายเป็นสถานที่ที่เที่ยวยอดนิยมในการมาเช็คอินหรือถ่ายรูปอีกแห่งหนึ่งของไต้หวัน



จากนั้นนำท่านเดินทางสู่ [ท่าเรือเจิ้งปิน Zhengbin Port Color Village](#) ซึ่งเป็นสถานที่ท่องเที่ยวอดฮิตจุดเช็คอินแห่งใหม่ของเมืองจีหลง (Keelung) ท่าเรือแห่งนี้สร้างขึ้นตั้งแต่ปี ค.ศ.1934 ในสมัยที่ญี่ปุ่นปกครองไต้หวัน ในอดีตเคยเป็นท่าเรือที่ใหญ่ที่สุดของไต้หวัน จึงทำให้จีหลงกลายเป็นเมืองท่าที่สำคัญนับตั้งแต่อดีตจนถึงปัจจุบัน



นำท่านช้อปปิ้งย่าน **ซีเหมินติง Ximending** ถือว่าเป็นแหล่งช้อปปิ้งที่ยอดนิยมที่สุดของไต้หวันเลยทีเดียว หากเปรียบเทียบกับเมืองไทยคือสยามสแควร์ไต้หวัน หากเปรียบเทียบกับเกาหลีก็คือเมียงดงไต้หวัน ด้านในมีหลากหลายแบรนด์สินค้าทั้งเสื้อผ้าและรองเท้าที่หายากต่าง ๆ ยังมีสินค้าที่ห้อยท้องถื่นให้เลือกซื้อ แต่ที่นี่ไม่ได้มีแค่สินค้าช้อปปิ้งอย่างเดียว ยังมีร้านอาหารเยอะแยะมากมายให้ท่านได้เลือกรับประทาน แนะนำว่าพลาดไม่ได้กับเมนู น้ำแข็งไสไอศมอนด์ หรือปิงซูแบบเกาหลีซึ่งต้นตำรับของเมนูนี้อยู่ที่ซีเหมินติงนี่เอง



นำท่าน COUNTDOWN ย่าน TAIPEI 101 (มีรถรับส่ง สถานที่จัดงาน COUNTDOWN ทั้ง ไป และ กลับ พร้อมไกด์) ในกรณีที่การจราจรติด หรือเกิดขัดข้อง ทางบริษัทฯขอปรับเดินทางโดยMRT หรือปรับเปลี่ยนตามความเหมาะสมตามสถานการณ์ เนื่องจากช่วงเทศกาลปีใหม่อาจมีการปิดถนนเพื่อจัดกิจกรรมปีใหม่ จึงอาจปรับตามตามเหมาะสมเพื่อความสะดวกและรวดเร็วของท่าน

Countdown สุดตระการต้าย่าน Taipei 101 สัมผัสบรรยากาศค่าคืนแห่งการเฉลิมฉลองต้องรับปีใหม่ สถานที่เคาท์ดาวน์ที่มีชื่อเสียงระดับโลก หนึ่งในนั้นต้องมีชื่อของ Taipei 101 ตึกระฟ้าสุดโดดเด่นของไต้หวันที่ไม่เพียงเป็นแลนด์มาร์กทางสถาปัตยกรรม แต่ยังเป็นจุดนับถอยหลังเข้าสู่ปีใหม่ที่น่าตื่นเต้นที่นักท่องเที่ยวทั่วโลกอยากมาสัมผัสสักครั้งในชีวิต ตั้งแต่ช่วงเย็นของวันที่ 31 ธันวาคม บรรยากาศบริเวณ ที่ซึ่งเป็นย่านธุรกิจใจกลางเมืองจะคึกคักเป็นพิเศษ ผู้คนจำนวนมากเริ่มหลั่งไหลกันเข้ามาจับจองพื้นที่รอบตึก Taipei 101 เพื่อรอชมไฮไลต์แห่งปี " การแสดงพลุที่ยิงออกจากตัวตึก ในระดับความสูงต่าง ๆ พร้อมแสงสีเสียงประกอบสุดอลังการ" ภายในงานจะมีทั้งเวทีการแสดงดนตรีสด, การตกแต่งไฟประดับสวยงาม, รวมถึงร้านค้าร้านอาหารที่เปิดให้บริการตลอดค่าคืน ไม่ว่าจะป็นของกินสตรีทฟู้ดไต้หวันแบบดั้งเดิม หรือเครื่องดื่มยอดฮิตอย่างชาวมะขามเทศ ก็มีให้เลือกชิมแบบจุใจ เมื่อถึงเวลาพลุเคาท์ดาวน์จากตึก Taipei 101 เริ่มเวลานับถอยหลังเข้าสู่เที่ยงคืน พลุหลากสีจะเริ่มยิงออกจากตึก Taipei 101 พร้อมแสดงแสงไฟตามชั้นต่าง ๆ ของอาคาร สร้างภาพที่น่าตื่นตะลึงจนกลายเป็นหนึ่งในภาพจำของการเฉลิมฉลองปีใหม่ในเอเชียตะวันออกเฉียงใต้ออกในแต่ละปี การแสดงพลุจะมีเริ่มและการออกแบบแตกต่างกันออกไป โดยเน้นเรื่องราวแห่งความหวัง ความสามัคคี และการเริ่มต้นใหม่ที่สดใส

Taipei 101 ไม่ใช่แค่การดูพลุ แต่คือการเป็นส่วนหนึ่งของการเฉลิมฉลองระดับนานาชาติ ที่อบอวลไปด้วยพลังบวกและความหวังสำหรับปีใหม่ข้างหน้า เป็นอีกหนึ่งประสบการณ์ที่นักท่องเที่ยวควรลองสัมผัสด้วยตนเองอย่างน้อยสักครั้ง

คำแนะนำสำหรับผู้เข้าร่วมกิจกรรม

- คำแนะนำการควรแต่งการแต่งตัวให้อุ่น: อากาศในไทเปช่วงปลายเดือนธันวาคมอาจเย็นลงถึง 12-18°C ควรเตรียมเสื้อกันหนาวมาด้วย
- คำแนะนำการพกของจำเป็น: เช่น พาวเวอร์แบงก์, น้ำดื่ม, ผ้าห่มบาง ๆ หรือเสื้อสำหรับนั่งรอบริเวณงาน และไม่ควรร่นำกระเป๋าใบใหญ่: อาจมีการตรวจสอบความปลอดภัยและอาจไม่สามารถเข้าใกล้โซนจัดแสดงได้

Taipei 101 เคยครองตำแหน่ง "ตึกที่สูงที่สุดในโลก" ในปี 2004 ก่อนถูกแซงโดยตึก Burj Khalifa ของดูไบในภายหลัง ปัจจุบันยังคงเป็นหนึ่งในสัญลักษณ์สำคัญของไต้หวันทั้งคนในชาติและนักท่องเที่ยว

*** โปรแกรมเคหะดาวนั้นจะมีการเปลี่ยนแปลงหน่วยงานตามความเหมาะสม***



คำ อธิระอาหารคำ เพื่อความสะดวกในการท่องเที่ยว

ที่พัก Hotel Cloud หรือเทียบเท่าระดับ ตามมาตรฐานได้หวัน

(โรงแรมที่ระบุในรายการเป็นเพียงโรงแรมที่น่าเสนอเบื้องต้นเท่านั้น ซึ่งอาจมีการเปลี่ยนแปลง แต่โรงแรมที่เข้าพักจะเป็นโรงแรมระดับเทียบเท่ากัน)

Day5: (01/01/26)

- เริ่มต้นปีสักการะสิ่งศักดิ์สิทธิ์ที่ วัดหลงซาน -แวะถ่ายภาพด้านหน้า ตึกไทเป 101 (ไม่รวมค่าขึ้นชั้น 89)

-ถ่ายภาพสวยๆ ที่ อนุสรณ์สถานเจียงไคเช็ค -ช้อปปิ้งส่งท้ายที่ MITSUI OUTLET PARK

-เดินทางสู่สนามบินเถาหยวนเพื่อบินกลับสู่กรุงเทพฯเที่ยวบิน BR205 (เวลา:20.45-23.30น.) -ถึง สุวรรณภูมิ กรุงเทพฯ เวลา 23.30 น.

เช้า รับประทานอาหารเช้า ณ ห้องอาหารของโรงแรม (มื้อที่ 9)

ท่านเดินทางสู่ วัดหลงซาน (Longshan Temple) หนึ่งในวัดเก่าแก่และศักดิ์สิทธิ์ที่สุดในไต้หวัน ที่ผู้คนทั้งในท้องถิ่นและนักท่องเที่ยวต่างมาขอพรเพื่อความเป็นสิริมงคล



สายมูต้องรู้!!

เคล็ดลับการขอพรความรักจากผู้เฒ่าจันทรา ให้บอกชื่อ-นามสกุล วันเดือนปีเกิด พร้อมบอกที่อยู่ ให้ออกลักษณะของเนื้อคู่ ที่ต้องการให้ชัดเจน พร้อมกับอธิษฐานขอด้วยแรงใจให้ผู้เฒ่าจันทราบันดาลให้การขอพรสมหวัง หลังจากนั้นให้หยิบไม้ปวย หรือ เซ้งปวย ที่มีลักษณะเป็นไม้ประกบคู่สีแดงขึ้นมาโยนเสียงทาย โดยจะต้องประกบคู่แล้วโยนเสียงทายลงบนพื้น ให้โยนไม้ปวยให้สูงเหนือศีรษะของผู้เสี่ยงทาย หรือโยนให้สูงกว่าโต๊ะ หรือแท่นบูชา โดยมีโอกาสโยนไม้ปวยเสี่ยงทายได้ถึง 3 ครั้ง และถ้าได้คำตอบแล้ว ไม่ควรถามซ้ำในคำถามเดิมอีก ไม่ว่าผลลัพธ์จะออกมาตรงใจหรือไม่ก็ตาม

1. คำว่า 1 ซ้าง หงาย 1 ซ้าง หมายถึง ใช่ ได้ ถูกต้อง
2. คำว่าทั้ง 2 ซ้าง หมายถึง ไม่ใช่ ไม่ได้ ไม่ถูกต้อง
3. หงายทั้ง 2 ซ้าง หมายถึง ไม่แน่ใจ ไม่สามารถให้คำตอบได้

จากนั้นเดินทางต่อสู่ Taipei 101 แลนด์มาร์กสำคัญของกรุงไทเป ชมความยิ่งใหญ่ของสถาปัตยกรรมที่



ผสมผสานระหว่างความทันสมัยกับวัฒนธรรมจีนดั้งเดิม (ไม่รวมค่าขึ้นชมวิวนชั้น 89)

กลางวัน **รับประทานอาหารกลางวัน ณ ภัตตาคาร (มื้อที่ 10)**

หลังจากนั้นนำท่านไปยัง **อนุสรณ์สถานเจียงไคเช็ค (Chiang Kai-shek Memorial Hall)** จุดแลนด์มาร์กที่เปี่ยมด้วยประวัติศาสตร์ มีลานกว้างและอาคารสีขาวหลังคาน้ำเงินอันโดดเด่น พร้อมชมพิธีเปลี่ยนเวรยาม (หากตรงกับช่วงเวลา)



ต่อด้วยการช้อปปิ้งส่งท้ายทริปที่ **MITSUI OUTLET PARK** แหล่งรวมสินค้าแบรนด์เนมลดราคาจากทั้งญี่ปุ่นและนานาชาติ ให้ท่านได้เลือกซื้อของฝากและของใช้ในราคาสุดคุ้ม



คำ **อิสระรับประทานอาหารเย็นตามอัธยาศัย**

สมควรแก่เวลานำท่านเดินทางสู่ **สนามบินนานาชาติเกาะหววน** สนามบินนานาชาติหลักของไต้หวัน

20.45 น. นำท่านออกเดินทางสู่ **สนามบินสุวรรณภูมิ** โดยสายการบินโดยสายการบิน **EVA AIR** เที่ยวบินที่ **BR205** (มีบริการอาหารและเครื่องดื่มบนเครื่อง)

23.30 น. เดินทางถึง **สนามบินสุวรรณภูมิ** โดยสวัสดิภาพ พร้อมความประทับใจ

อัตราค่าบริการ			
วันเดินทาง	ราคาทัวร์ผู้ใหญ่ /เด็ก พักห้องละ 2-3 ท่าน	ราคาทัวร์ไม่รวม ตัวเครื่องบิน	ห้องพักเดี่ยว เพิ่มท่านละ
ปีใหม่ 28 ธ.ค. – 01 ม.ค. 69	26,900	23,900	6,900
อัตราค่าบริการสำหรับ เด็กอายุไม่เกิน 2 ปี ณ วันเดินทางกลับ (Infant) ท่านละ 10,000 บาท ** อัตรานี้ไม่รวมค่าทิปคนขับรถ และมัดคฤทศ์ท้องถิ่น ท่านละ 2,000 บาท/ท่าน **			
ห้องพักโรงแรมในได้วันอาจแตกต่างกัน จึงทำให้ห้องพักแบบห้องเดี่ยว (Single), ห้องพักร่วม (Twin/Double) และห้องพักแบบ 3 ท่าน (Triple) อาจจะไม่ได้อยู่ในชั้นเดียวกัน หรือ อยู่ติดกัน *กรณีพัก 3 ท่าน กรุณาแจ้งเจ้าหน้าที่ก่อนทำการจอง เนื่องจากห้องพัก 3 ท่าน ในแต่ละโรงแรมมีจำนวนจำกัด*			
รายการทัวร์นี้มีล้งร้านใบชา ร้านอร่อยสุขภาพ และร้านขนมพายส์ปะรด โดยจะใช้เวลาประมาณ 60 นาที/ร้าน กรณีที่ท่านถ้าหากลูกค้าไม่มีความประสงค์จะเข้าร้านขายสินค้า หรือหากท่านต้องการแยกตัวออกจากคณะ ทางบริษัทฯ ขอสงวนสิทธิ์ในการเรียกเก็บค่าใช้จ่ายที่เกิดขึ้นจากท่านเป็นจำนวนเงิน 2,400 บาท/ท่าน ** อัตราค่าบริการนี้เฉพาะพาสปอร์ตไทยเท่านั้น ในกรณีพาสปอร์ตต่างชาติ จ่ายเพิ่ม ท่านละ 2,000 บาท **			
[สำคัญมาก! ได้วันไม่อนุญาตให้นำอาหารสด จำพวก ผัก ผลไม้ เนื้อสัตว์ หรือเนื้อสัตว์แปรรูปเข้าเมืองหากฝ่าฝืนมีโทษจับปรับได้]			

✔ อัตราค่าบริการรวม



ค่าตัวโดยสารเครื่องบินไป-กลับ ชั้นประหยัด พร้อมค่าภาษีสนามบินทุกแห่งตามรายการทัวร์ข้างต้น



เจ้าหน้าที่บริษัท ๑ คอยอำนวยความสะดวกทุกท่านตลอดการเดินทาง



ค่าประกันวินาศภัยเครื่องบินตามเงื่อนไขของแต่ละสายการบิน



ค่าอาหาร ค่าเข้าชม และ ค่ายานพาหนะทุกชนิดตามที่ระบุไว้ในรายการทัวร์ข้างต้น



ค่าน้ำหนักกระเป๋าเดินทางในกรณีที่เกิดกว่าสายการบินกำหนด 20 กิโลกรัม / ท่าน / ใบ



คุ้มครองการเสียชีวิตจากอุบัติเหตุสูงสุด 2,000,000 บาท
คุ้มครองค่ารักษาพยาบาลจากอุบัติเหตุสูงสุด 500,000 บาท

(เงื่อนไขตามกรมธรรม์) เชื้อนไขประกันการเดินทาง ค่าประกันอุบัติเหตุและค่ารักษาพยาบาล คุ้มครองเฉพาะกรณีที่ได้รับอุบัติเหตุระหว่างการเดินทางไม่คุ้มครองถึงการสูญเสียทรัพย์สินส่วนตัวและไม่คุ้มครองโรคประจำตัวของผู้เดินทาง และคุ้มครองเฉพาะผู้เดินทางไปกลับพร้อมกรุ๊ปเท่านั้น



ค่าที่พักห้องละ 2-3 ท่าน ตามโรงแรมที่ระบุไว้ในรายการหรือ ระดับเทียบเท่า

- กรณีห้อง TWIN BED (เตียงเดี่ยว 2 เตียง) ซึ่งโรงแรมไม่มีหรือเต็ม ทางบริษัทขอปรับเป็นห้อง DOUBLE BED แทนโดยมี ต้องแจ้งให้ทราบล่วงหน้า
- หากต้องการห้องพักแบบ DOUBLE BED ซึ่งโรงแรมไม่มีหรือเต็ม ทางบริษัทขอปรับเป็นห้อง TWIN BED แทนโดยมี ต้อง แจ้งให้ทราบล่วงหน้า เช่นกัน
- กรณีพักแบบ TRIPLE ROOM 3 ท่าน ท่านที่ 3 อาจเป็น เสริมเตียง หรือ SOFA BED หรือ เสริมฟูกที่นอน ทั้งนี้ ขึ้นอยู่กับรูปแบบการจัดห้องพักของโรงแรมนั้นๆ

✘ อัตราค่าบริการไม่รวม



ค่าทำหนังสือเดินทางไทย และเอกสารต่างดาว



ค่าภาษีน้ำมัน ที่สายการบินเรียกเก็บเพิ่มภายหลังจากทางบริษัทฯ ได้ออกตั๋วเครื่องบินไปแล้ว ซึ่งลูกค้าต้องชำระส่วนต่างเพิ่ม



ภาษีมูลค่าเพิ่ม 7% และหัก ณ ที่จ่าย 3%



ค่าทิปมัคคุเทศก์ท้องถิ่นและคนขับรถ รวม 2,000 บาท/ท่าน/กรุ๊ป (เด็กชำระทิปเท่ากับผู้ใหญ่) ชำระที่สนามบิน



ค่าน้ำหนักกระเป๋าเดินทางในกรณีที่เกิดกว่าสายการบินกำหนด



ค่าใช้จ่ายส่วนตัวนอกเหนือจากรายการ เช่น ค่าเครื่องดื่ม, ค่าอาหารที่สั่งเพิ่ม, ค่าโทรศัพท์ ฯลฯ สำหรับท่านที่รับประทานอาหารพิเศษ อาหารเจ หรือไม่ทานเนื้อสัตว์ ไม่ทานหมู ไม่ทานไก่ และมีความจำเป็นให้ทางบริษัท จัดเตรียมอาหารไว้ให้ท่านเป็นพิเศษนอกเหนือจากที่กรุ๊ปจัดไว้ในรายการ ขอสงวนสิทธิ์ในการเรียกเก็บค่าใช้จ่ายเพิ่มเติมตามจริงหน้างาน



ค่าธรรมเนียมเอกสารเข้าเมืองสำหรับผู้ถือพาสปอร์ตต่างประเทศ

*(ทางรัฐบาลจีนประกาศยกเลิกวีซ่าให้กับคนไทย ผู้ที่ประสงค์จะพำนักระยะสั้นในประเทศจีน ในรอบ 6 เดือน ไม่เกิน 90 วัน
**ถ้ากรณีทางรัฐบาลจีนประกาศให้กลับมาใช้วีซ่า ผู้เดินทางจะต้องเสียค่าใช้จ่ายเพิ่มในการขอวีซ่าตามที่สถานทูตกำหนด)*





เงื่อนไขการให้บริการ

1. การเดินทางในแต่ละครั้งจะต้องมีผู้โดยสารจำนวน 10 ท่านขึ้นไป ถ้าผู้โดยสารไม่ครบจำนวนดังกล่าว ทางบริษัทฯ ขอสงวนสิทธิ์ในการเปลี่ยนแปลงราคาหรือยกเลิกการเดินทาง
2. ในกรณีที่ลูกค้าต้องออกตัวโดยสารภายในประเทศ กรุณาติดต่อเจ้าหน้าที่ของบริษัทฯ เพื่อเช็คว่ากรุ๊ปมีการคอนเฟิร์มเดินทางก่อนทุกครั้ง เนื่องจากสายการบินอาจมีการปรับเปลี่ยนไฟล์ทบิน หรือเวลาบิน โดยไม่ได้แจ้งให้ทราบล่วงหน้า ทางบริษัทฯ จะไม่รับผิดชอบใด ๆ ในกรณี ถ้าท่านออกตัวภายในโดยไม่แจ้งให้ทราบและหากไฟล์ทบินมีการปรับเปลี่ยนเวลาบินเพราะถือว่าท่านยอมรับในเงื่อนไขดังกล่าว
3. การชำระค่าบริการ
 - 3.1 กรุณาชำระมัดจำ ท่านละ 15,000 บาท
 - 3.2 กรุณาชำระค่าทัวร์เต็มจำนวน ในกรณีที่ค่าทัวร์ราคาต่ำกว่า 10,000 บาท
 - 3.3 กรุณาชำระค่าทัวร์ส่วนที่เหลือ 30 วันก่อนออกเดินทาง **45 วันก่อนเดินทางสำหรับช่วงสงกรานต์และปีใหม่**
 - 3.4 กรณีวันเดินทางน้อยกว่า 21 วัน หรือราคาทัวร์โปรโมชั่น ต้องชำระค่าทัวร์เต็มจำนวนเท่านั้น
4. กรณีผู้เดินทางที่ต้องการความช่วยเหลือเป็นพิเศษ เช่น การขอใช้วีลแชร์ที่สนามบิน กรุณาแจ้งบริษัทฯ อย่างน้อย 7 วันก่อนการเดินทาง หรือเริ่มตั้งแต่ท่านจองทัวร์ มิฉะนั้นทางบริษัทฯ ไม่สามารถจัดการได้ล่วงหน้า ทางบริษัทฯ ขอสงวนสิทธิ์ในการเรียกเก็บค่าใช้จ่ายตามจริงที่เกิดขึ้นกับผู้เดินทาง (ถ้ามี)
5. กรณีใช้หนังสือเดินทางราชการ (เล่มน้ำเงิน) เดินทางเพื่อการท่องเที่ยวกับคณะทัวร์ หากท่านถูกปฏิเสธในการเข้า-ออกประเทศใด ๆ ก็ตาม ทางบริษัทฯ ขอสงวนสิทธิ์ไม่คืนค่าทัวร์และรับผิดชอบใด ๆ ทั้งสิ้น



เงื่อนไขอื่นๆ

โปรดตรวจสอบ PASSPORT : กรุณานำพาสปอร์ตติดตัวมาในวันเดินทาง พาสปอร์ตต้องมีอายุไม่ต่ำกว่า 6 เดือน หรือ 180 วัน ขึ้นไปก่อนการเดินทาง และต้องมีหน้ากระดาษอย่างน้อย 6 หน้า

หมายเหตุ : สำหรับผู้เดินทางที่อายุไม่ถึง 18 ปี และไม่ได้เดินทางกับบิดา มารดา ต้องมีจดหมายยินยอมให้บุตรเดินทางไปต่างประเทศจากบิดาหรือมารดาแนบมาด้วย





เงื่อนไขการยกเลิก

**กรณีการขอยกเลิกการเดินทาง หรือเลื่อนการเดินทาง นักท่องเที่ยวหรือตัวแทนจำหน่าย(ผู้มีชื่อในเอกสารการจอง) จะต้องแพกซ์ อีเมลล์ หรือ มาเซ็นเอกสารการยกเลิกที่บริษัท อย่างเป็นทางการหนึ่ง เพื่อเป็นการแจ้งยกเลิกกับบริษัทอย่างเป็นทางการเป็นลายลักษณ์อักษร (ทางบริษัทไม่ขอรับยกเลิกการจอง ผ่านทางโทรศัพท์ไม่ว่ากรณีใดๆ)

**กรณีนักท่องเที่ยวหรือตัวแทนจำหน่าย ต้องการขอรับเงินค่าบริการคืน นักท่องเที่ยวหรือตัวแทนจำหน่าย (ผู้มีชื่อในเอกสารการจอง) จะต้องแพกซ์ อีเมลล์ หรือ มาเซ็นเอกสารการขอรับเงินคืนที่บริษัท อย่างเป็นทางการหนึ่ง เพื่อทำเรื่องขอรับเงินค่าบริการคืน โดยแนบหนังสือมอบอำนาจพร้อมหลักฐานประกอบการมอบอำนาจ หลักฐานการชำระค่าบริการต่างๆ และหน้าสมุดบัญชีธนาคารที่ต้องการให้นำเงินเข้าให้ครบถ้วน โดยมีเงื่อนไขการคืนเงินค่าบริการ ตาม “ประกาศคณะกรรมการธุรกิจนำเที่ยวและมัคคุเทศก์ เรื่อง หลักเกณฑ์เกี่ยวกับการกำหนดอัตราค่าเงินค่าบริการคืนให้แก่นักท่องเที่ยว พ.ศ. 2563” ดังนี้

ยกเลิก ไม่น้อยกว่า 30 วันก่อนการเดินทาง (ไม่นับวันเดินทาง)

คืนเงินค่าทัวร์เต็มจำนวน ยกเว้น ค่าใช้จ่ายที่เกิดขึ้นจริงเพื่อการเตรียมการนำเที่ยว ทั้งหมด เช่น ค่ามัดจำตัวเครื่อง ค่าบริการแลนด์ ต่างประเทศ เป็นต้น

ยกเลิก น้อยกว่า 15 วันก่อนการเดินทาง

ทางบริษัทฯ ขอสงวนสิทธิ์ ไม่คืนเงินค่าทัวร์ทั้งหมด การจ่ายเงินคืนแก่นักท่องเที่ยวตามข้อกำหนดด้านบน ซึ่งมีการหักเงินในบางส่วนนั้น เนื่องจากทางบริษัทมีค่าใช้จ่ายที่ได้จ่ายจริงเพื่อการเตรียมการนำเที่ยวไปแล้ว เช่น การมัดจำที่นั่งบัตรโดยสารเครื่องบิน การจองที่พัก และ ค่าใช้จ่ายที่จำเป็นอื่นๆ เป็นต้น

ยกเลิก ไม่น้อยกว่า 15-29 วันก่อนเดินทาง (ไม่นับวันเดินทาง)

คืนเงิน 50% ของค่าทัวร์ทั้งหมด ยกเว้น ค่าใช้จ่ายที่เกิดขึ้นจริงเพื่อการเตรียมการนำเที่ยวทั้งหมด เช่น ค่ามัดจำตัวเครื่อง ค่าบริการแลนด์ ต่างประเทศ เป็นต้น

หากท่านงดการใช้บริการรายการใดรายการหนึ่ง หรือไม่เดินทางพร้อมคณะ:

ทางบริษัทฯ จะถือว่าท่านสละสิทธิ์ **ไม่อาจเรียกร้องค่า
บริการและเงินมัดจำคืน ไม่ว่ากรณีใดๆ ทั้งสิ้น**

การยกเลิกเดินทางกับกรุ๊ปที่ออกเดินทางช่วง เทศกาลวันหยุด เช่น ปีใหม่, สงกรานต์ เป็นต้น

บางสายการบินมีการรันตีมัดจำที่นั่งกับสายการบิน และค่ามัดจำที่พิก รวมตั้งเที่ยวบินพิเศษ เช่น CHARTER FLIGHT **จะไม่มีการคืนเงินมัดจำ หรือ ค่า
ทัวร์ทั้งหมดที่ชำระแล้ว** ไม่ว่าจะยกเลิกด้วยกรณีใดๆ

กรณีที่กองตรวจคนเข้าเมืองในกรุงเทพฯ และต่าง ประเทศปฏิเสธการเดินทางออกหรือเข้าประเทศที่ระบุ

บริษัทฯ ขอสงวนสิทธิ์ที่จะไม่คืนค่าทัวร์ ไม่ว่ากรณีใดๆ *สำคัญ !! บริษัททำธุรกิจเพื่อการท่องเที่ยวเท่านั้น ไม่สนับสนุนการเดินทางเข้าญี่ปุ่นโดยผิดกฎหมาย ลูกค้าต้องผ่านการตรวจคนเข้าเมืองด้วยตัวของตนเอง โดยมัคคุเทศก์ไม่สามารถช่วยเหลือใดๆได้ทั้งสิ้น *





สำคัญ โปรดอ่านเงื่อนไขที่ท่านควรรทราบ



ข้อมูลสำคัญเกี่ยวกับสายการบิน

การจัดที่นั่งบนเครื่องบินจะถูกกำหนดโดยสายการบิน ซึ่งจะดำเนินการผ่านระบบอัตโนมัติ ผู้โดยสารไม่สามารถเลือกที่นั่งได้ และที่นั่งอาจไม่ได้อยู่ติดกัน ซึ่งบริษัทไม่สามารถเข้าไปจัดการได้แต่อย่างใด



ข้อมูลสำคัญเกี่ยวกับโรงแรมที่พัก

ห้องพักในโรงแรมอาจมีความแตกต่างกัน ดังนั้น ห้องพักประเภทห้องเดี่ยว (Single) ห้องพักร่วม (Twin/Double) และห้องพักสำหรับ 3 ท่าน (Triple) อาจไม่ได้ตั้งอยู่ในอาคารหรือชั้นเดียวกัน



เงื่อนไขและข้อควรทราบอื่นๆ ที่ท่านควรรทราบ

รายการทัวร์อาจมีการปรับเปลี่ยนหรือยกเลิกตามสภาพอากาศและความเหมาะสม โดยคำนึงถึงความปลอดภัยของผู้เดินทางเป็นหลัก โดยไม่จำเป็นต้องแจ้งให้ทราบล่วงหน้า

สำคัญ!!

กรุณาอ่านเงื่อนไข
แนบท้ายโดยละเอียด
เพื่อประโยชน์สูงสุดของท่าน

หากทำการชำระเงินแล้ว

ทางบริษัทขอสงวนสิทธิ์ในการถือว่าท่านได้ยอมรับ
เงื่อนไขดังกล่าวแล้ว และจะไม่มี การฟ้องร้องใดๆ
เนื่องจากท่านได้ยอมรับเงื่อนไขในการให้บริการแล้ว

