



บริษัท คอวลิตี้ เอ็กซ์เพรส จำกัด
QUALITY EXPRESS CO.,LTD.

275/5,275/6,275/7 อาคารซี ชั้น 1 ถนนรัชดาภิเษก แขวงดินแดง เขตดินแดง
 จังหวัด กรุงเทพมหานคร 10400

License No. 11/02024

02-277-9999
 02-511-3000



@qualityexpress QualityExpress
 quality_express @quality_express @quality_express

Email : info@qualityexpress.co.th Website : www.qualityexpress.co.th

หงโจว จิวหัวซาน กวงซาน

ตามรอยศรัทธา แดนสวรรค์แห่งอันฮุย



ไฮไลท์

อุทยานแห่งชาติเหาหวงซาน - เทาจิวหัวซาน-วัดไป๋ชู่ยก
 ป่าไผ่น้ำทะเลสาบชิงชาน - หมู่บ้านโบราณหงซุน
 เชคอินที่ STARBUCKS RESERVE
 ช้อปไม้กวนเนื้อผ่างเจีย
 เมนูพิเศษ!!! อาหารมังสวิรัตจิวหัว

เดิแทง

11 - 16 มี.ค.2569 ลดพิเศษ 2,000 บาท



ป่าทะเลสาบชิงชาน



หมู่บ้านโบราณหงซุน



การแสดงวงซันฮู่ชิว

จาก ~~24,888~~
22,888

2UHG-CA002

6 วัน 4 คืน

AIR CHINA

ไม่ลงร้านช้อปปิ้ง

**!เมนูพิเศษ!
 อาหารมังสวิรัตจิวหัว**

2UHG-CA002 หงโจว-หวงซาน-จิวหัวซาน ตามรอยศรัทธา แดนสวรรค์แห่งอันฮุย 6 วัน 4 คืน ไม่ลงร้านช้อปปิ้ง* โดยสายการบิน AIR CHINA (CA)

อัปเดต 17.02.2569

หังโจว-หวงซาน-จิ่วหัวซาน

ตามรอยศรัทธา แคนสวรค์แห่งอันฮุย 6วัน 4คืน

ไม่ลงร้านช้อปปิ้ง* โดยสายการบิน **AIR CHINA (CA)**

	โปรแกรมเดินทาง	เช้า	เที่ยง	ค่ำ	โรงแรมที่พัก
1	นัดพบ กรุงเทพ (สนามบินสุวรรณภูมิ)			✈	
2	กรุงเทพฯ (CA716 : 03.20 - 07.55) - หังโจว (สนามบินหังโจวเสี่ยวซาน) - ชมทะเลสาบซีหู - Starbucks Reserve - เมืองหวงซาน - ชมการแสดงหวงซาน "ฮู่ยี่ชีว" - ถนนโบราณถุนซี	🍴	🍴	🍴	HUA SHAN HOTEL หรือเทียบเท่ามาตรฐาน 4 ดาว
3	อุทยานแห่งชาติเขาหวงซาน (รวมกระเช้า + รถอุทยาน) - ยอดเขาซือชิน - ยอดเขาเมิ่งปี้เฉิงฮวา - จิ่วหัวซาน เมนูพิเศษ!!! อาหารมังสวิรัติจิ่วหัว	🍴	🍴	🍴	AR CADIA JIU HUA MOUNTAIN HOTEL หรือเทียบเท่ามาตรฐาน 5 ดาว
4	เขาจิ่วหัวซาน (รวมกระเช้า + รถอุทยาน) - วัดไป๋ชู่ยกง (ประดิษฐานสังขารหลวงพ่อกุ๋นเซี่ยเยะ) - วัดฮว่าเฉิง - วัดจื่อหยวน - วัดจันท์หอม ฉานหลิน	🍴	🍴	🍴	AR CADIA JIU HUA MOUNTAIN HOTEL หรือเทียบเท่ามาตรฐาน 4 ดาว
5	สวนพุทธธรรมต้าเยวี่ยน - เมืองหงซุน - หมู่บ้านโบราณหงซุน	🍴	🍴	🍴	HUA SHAN HOTEL หรือเทียบเท่ามาตรฐาน 4 ดาว
6	เมืองหังโจว - ป่าไอน้ำทะเลสาบชิงซาน - อีสระช้อปปิ้งถนนเหอฝางเจีย - ห้างสรรพสินค้าอินไท๋ อิน77 - หังโจว(สนามบินหังโจวเสี่ยวซาน) - กรุงเทพฯ (สนามบินสุวรรณภูมิ) (CA715 : 22.50 - 02.20 (+1))	🍴	🍴	✈	

กำหนดวันเดินทาง	ผู้ใหญ่/เด็ก พัก 2-3 ท่าน ท่านละ	ราคาทัวร์ (ไม่รวมตั๋วเครื่องบิน)	พักเดี่ยว เพิ่มท่านละ
11 - 16 มี.ค. 69 CA716 12MAR BKKHGH 0320 0755 CA715 16MAR HGH BKK 2250 0220+1	24,888.- ลดเหลือ 22,888	16,888.- ลดเหลือ 14,888	5,500.-
ราคาเด็กทารก (อายุต่ำกว่า 2 ปีบริบูรณ์ ณ วันเดินทางกลับ) ท่านละ 8,500 บาท *กรุณาตรวจสอบกับเจ้าหน้าที่ทุกครั้งก่อนทำการจอง*			
ราคาทัวร์ดังกล่าว ยังไม่รวมค่าทิป มัคคุเทศก์ท้องถิ่นและคนขับรถ 2,000 บาท/ท่าน/ทริป โปรแกรมการเดินทางอาจมีการปรับเปลี่ยนตามความเหมาะสมของสภาพอากาศและฤดูกาล *ราคานี้เป็นราคาพิเศษไม่มีราคาเด็ก*			

วันที่ 1 นัดพบ กรุงเทพ (สนามบินสุวรรณภูมิ)

23.50 น. คณะพร้อมกันที่ **ท่าอากาศยานสุวรรณภูมิ** อาคารผู้โดยสารระหว่างประเทศเคาน์เตอร์ สายการบิน **Air China (CA) เที่ยวบินที่ CA716**

2UHG-CA002 หังโจว-หวงซาน-จิ่วหัวซาน ตามรอยศรัทธา แคนสวรค์แห่งอันฮุย 6วัน 4คืน ไม่ลงร้านช้อปปิ้ง* โดยสายการบิน AIR CHINA (CA)

อัปเดต 17.02.2569

*รวมน้ำหนักกระเป๋า 23 กิโลกรัม/ท่านละ 1 ใบ

*มีบริการอาหารและเครื่องดื่มบนเครื่อง

โดยมีเจ้าหน้าที่คอยให้การต้อนรับและอำนวยความสะดวกตรวจเช็คสัมภาระและเอกสารการเดินทาง

วันที่ 2 กรุงเทพฯ (CA716 : 03.20 – 07.55) – หังโจว (สนามบินหังโจวเสี่ยวซาน) – ทะเลสาบซีหู – Starbucks Reserve – เมืองหวงซาน – ชมการแสดงหวงซาน "ฮู่ซิว" – ถนนโบราณกุนซี

03.20 น. ออกเดินทางสู่ นครหังโจว โดยเที่ยวบินที่ **CA716**

07.55 น. เดินทางถึง ท่าอากาศยานนานาชาติหังโจวเสี่ยวซาน เมืองหังโจว หลังผ่านพิธีการตรวจคนเข้าเมืองแล้ว

เช้า รับประทานอาหารเช้า **Set Box แฮมเบอร์เกอร์ (มื้อที่ 1)**

นำท่านชม **ทะเลสาบซีหู** (ไม่รวมล่องเรือ) ไข่มุกแห่งเมืองหังโจว เป็นที่กล่าวขานว่างดงามมาก ถึงขนาดที่ มาร์โคโพล นักท่องเที่ยวยุโรปที่มีชื่อเสียงชาวอิตาลี เคยเดินทางมาชมทะเลสาบซีหู แล้วกล่าวว่า "ตัวอยู่ซีหู เสมือนนั่งอยู่บนสวรรค์" และกวีหลายท่านก็มักจะพรรณนาถึงความงดงามของทะเลสาบซีหู เปรียบดั่งเป็นนางไซซี หรือนางงามในสมัยนั้น ที่สร้างให้ทะเลสาบซีหูอยู่ในบทกวีที่มีชื่อเสียงมานานนับพันปี

นำท่านเช็คอินที่ **Starbucks Reserve** แห่งแรกของเจ้อเจียง ในคอนเซ็ปต์มรดกวัฒนธรรมท้องถิ่น



กลางวัน รับประทานอาหารกลางวัน ณ ภัตตาคาร **(มื้อที่ 2)**

บ่าย นำท่านเดินทางสู่ **เมืองหวงซาน** (ใช้เวลาเดินทางประมาณ 3 ชั่วโมง) เป็นเมืองระดับจังหวัดทางเศรษฐกิจ สาธารณรัฐประชาชนจีน หวงซาน แปลว่าภูเขาสีเหลืองในภาษาจีน และเมืองนี้ตั้งชื่อตามเทือกที่มีชื่อเสียง

นำท่านชม **การแสดงหวงซาน "ฮู่ซิว" (徽秀)** เป็นการแสดงเชิงศิลปวัฒนธรรมขนาดใหญ่ที่ผสมผสานประวัติศาสตร์ยาวนาน ศิลปะ และความงดงามของวัฒนธรรมฮู่เอาไวในหนึ่งเดียว การแสดงใช้หลากหลายรูปแบบทางศิลป์ ไม่ว่าจะเป็น จิวฮู่ย (徽剧) จิวหวงเหมย (黄梅戏) การเต้นรำ ดนตรี และกายกรรม ถ่ายทอดเรื่องราวความรุ่งเรืองของแผ่นดินฮู่ซานนับพันปี ผู้ชมจะได้สัมผัสทั้งเสน่ห์ทางวัฒนธรรมและความยิ่งใหญ่ของธรรมชาติหวงซาน "ฮู่ซิว" ไม่เพียงเป็นการแสดงที่น่าตื่นตาตื่นใจ แต่ยังสะท้อนถึงจิตวิญญาณและความลึกซึ้งของวัฒนธรรมท้องถิ่น เป็นประสบการณ์ที่ไม่ควรพลาดเมื่อมาเยือนหวงซาน



นำท่านเดินทางสู่ **ถนนโบราณถนนซี** เขตถนนซี เมืองหวงซาน เป็นถนนคนเดินสายเล็กๆ มีความยาว 1,272 เมตร กว้าง 5-8 เมตร เป็นถนนสายหลัก 1 สาย สายย่อยอีก 3 สายและตรอกซอกซอยอีก 18 สาย ตลอดสองฝั่งของถนนสายนี้เต็มไปด้วยสถาปัตยกรรมแบบอันฮุยกว่า 300 แห่ง เป็นอาคารโบราณที่ได้รับการอนุรักษ์ไว้อย่างดีจนถึงปัจจุบันถือเป็นถนนสายวัฒนธรรมที่นักท่องเที่ยวไม่ควรพลาด ให้ท่านชมสถาปัตยกรรมแบบอันฮุย ซึ่งจะเป็นลักษณะอาคารที่สร้างด้วยอิฐหรือไม้ มี 2-3 ชั้น ซึ่งด้านหน้าอาคารจะมีความกว้างไม่มากนัก แต่จะลึกไปด้านหลังเพื่อเป็นพื้นที่อยู่อาศัยและพื้นที่เก็บของทางด้านหลัง ตัวอาคารจะมีงานแกะสลักอันประณีตงดงามตามชอบหน้าต่าง คานและมือจับต่างๆ เป็นรูปดอกไม้ แมลง ปลา ก้อนเมฆ เป็นต้น



คำ
ที่พัก

รับประทานอาหารค่ำ ณ ภัตตาคาร **(มื้อที่ 3)**
HUA SHAN HOTEL หรือเทียบเท่ามาตรฐาน 4 ดาว

วันที่ 3

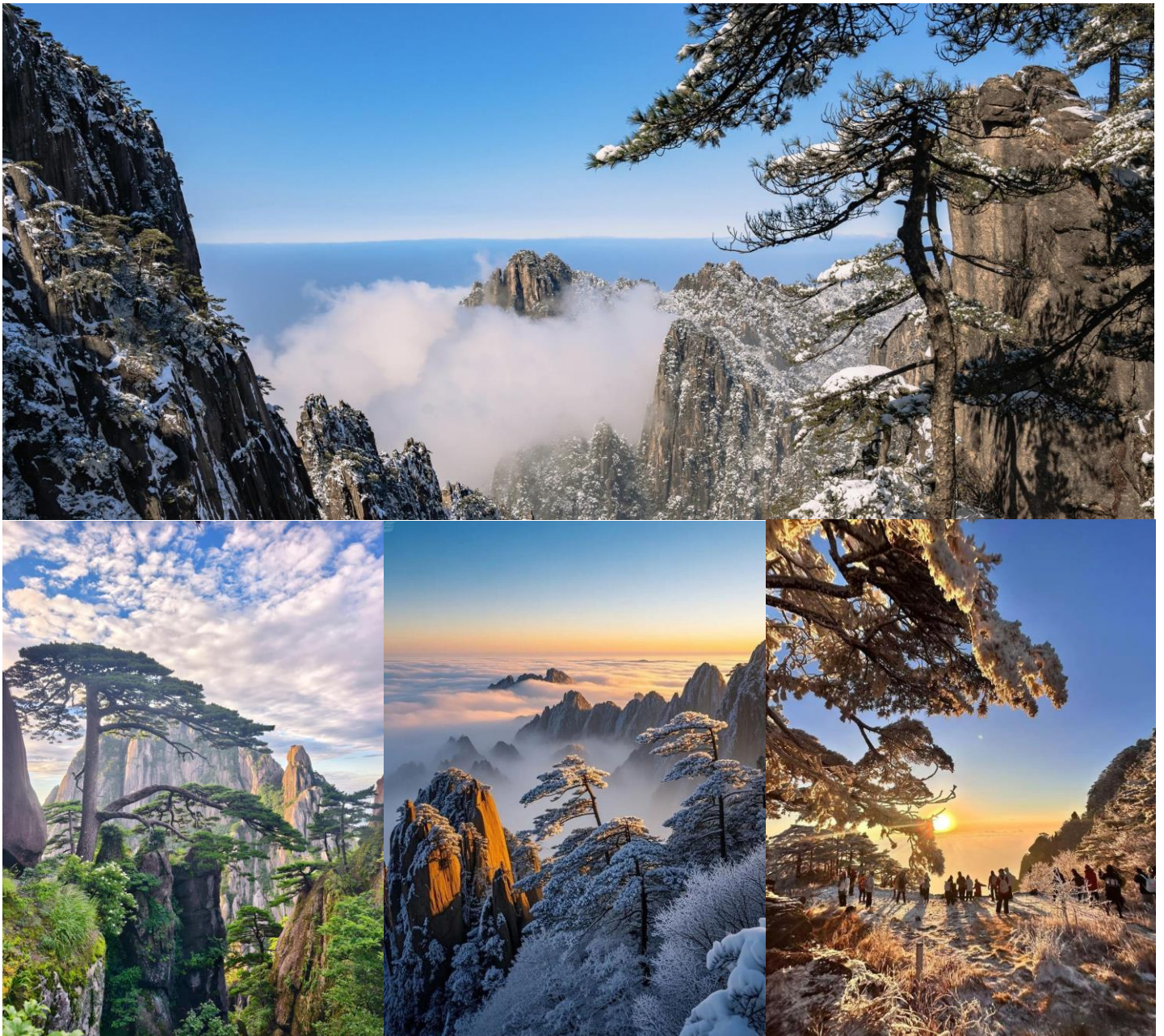
อุทยานแห่งชาติเขาหวงซาน (รวมกระเช้า + รถอุทยาน) – ยอดเขาซีชิ่ง – ยอดเขาเมิ่งเป่
เฉิงฮวา – จิวหัวซาน

เช้า

รับประทานอาหารเช้า ณ ห้องอาหารของโรงแรม **(มื้อที่ 4)**

นำท่านเดินทางสู่ **อุทยานแห่งชาติเขาหวงซาน (Huangshan Scenic Area)** (ใช้เวลาเดินทางประมาณ 1 ชั่วโมง) หวงซาน แปลว่าภูเขาเหลือง เป็นเทือกเขาทางตอนใต้ของมณฑลอานฮุยทางตะวันออก ของจีนเดิมเรียกว่า "อี่ซาน" และเปลี่ยนชื่อตามตำนานที่เล่าว่าจักรพรรดิเหลือง

เคยเล่นแร่แปรธาตุที่นี่ พืชพรรณบนเทือกเขามีความหนาแน่นมากที่สุดต่ำกว่า 1,100 เมตร (3,600 ฟุต) โดยมีต้นไม้สูงตระหง่านจนถึงแนวต้นไม้ที่ความสูง 1,800 เมตร (5,900 ฟุต) พื้นที่แห่งนี้มีชื่อเสียงในด้านทิวทัศน์อันงดงาม พระอาทิตย์ตก ยอดเขาหินแกรนิตรูปทรงแปลกตาต้นสนหวางชานน้ำพุร้อน หิมะในฤดูหนาว และทิวทัศน์เมฆจากมุมสูง หวงชานเป็นหัวข้อที่มักปรากฏใน ภาพวาด และวรรณกรรมจีน โบราณ รวมถึงภาพถ่าย สมัยใหม่ หวงชานได้รับการขึ้นทะเบียนเป็นมรดกโลกขององค์การยูเนสโก และเป็นหนึ่งในจุดหมายปลายทางการท่องเที่ยวที่สำคัญของจีน นำท่านขึ้น **กระเช้าหยุนกู่ (Yungu Cable Car)** สู่อทยานภูเขาหวางชาน เป็นภูเขาที่ลักษณะหินส่วนใหญ่เป็นหินแกรนิต **(รวมค่ากระเช้าขึ้น-ลง + รถอุทยาน)** นำท่านชม **เขาซือชิน (Shixin Peak 始信峰)** “ถ้าไม่ได้ชมเขาซือชิน ก็เท่ากับว่ายังไม่เห็นสนหวางชาน” ที่นี่คือจุดรวมต้นสนโบราณและสนรูปทรงแปลกตาที่ขึ้นบนหน้าผา บางต้นมีอายุหลายร้อยปี และยังเป็นจุดชมทิวทัศน์ก้อนเมฆและทะเลหมอกที่มีชื่อเสียง **เขาเม้งปี้เฉิงฮวา (梦笔生花)** เป็นหินแกรนิตขนาดใหญ่ที่ยื่นขึ้นสู่ท้องฟ้า คล้ายแท่งพู่กันจีนโบราณ บนยอดหินมีต้นสนขึ้นอยู่อย่างโดดเดี่ยว เสมือนดอกไม้ที่เบ่งบานอยู่บนพู่กัน จึงกลายเป็นภาพสัญลักษณ์ของความมหัศจรรย์ในหวางชาน



กลางวัน **รับประทานอาหารกลางวัน ณ ภัตตาคาร (เมื่อที่ 5)**
บ่าย จากนั้นนำท่านเดินทางสู่ **จีวหัวซาน** (ใช้เวลาเดินทางประมาณ 2 ชั่วโมง) ภูเขาที่ตั้งอยู่ห่างจากตัวเมืองอำเภอชิงหยาง นครฉีโจว มณฑลอันฮุย ไปทางด้านตะวันตกเฉียงใต้ 20 กิโลเมตร เขตทัศนียภาพมีเนื้อที่ 120 ตารางกิโลเมตร เขตอนุรักษ์ ครอบคลุมพื้นที่ 174 ตารางกิโลเมตร ปัจจุบันเป็นสถานที่ท่องเที่ยวเกรด 5A

ค่ำ **รับประทานอาหารค่ำ ณ ภัตตาคาร (เมื่อที่ 6) เมนูพิเศษ!!! อาหารมังสวิรัตจีวหัว**
ที่พัก **AR CADIA JIU HUA MOUNTAIN HOTEL หรือเทียบเท่ามาตรฐาน 5 ดาว**

วันที่ 4 **เขาจีวหัวซาน (รวมกระเช้า + รถอุทยาน) – วัดไป๋ชู่ยง (ประดิษฐานสังขารหลวงพ่อกุ๋นเซี่ยเซ่) – วัดฮว่าเจิง – วัดจื่อหยวน – วัดจันทน์หอม ฆานหลิน**

เช้า **รับประทานอาหารเช้า ณ ห้องอาหารของโรงแรม (เมื่อที่ 7)**
 นำท่านขึ้นกระเช้าสู่ **เขาจีวหัวซาน (รวมค่ากระเช้าขึ้น-ลง + รถอุทยาน)** ตั้งอยู่ในมณฑลอันฮุย เป็นหนึ่งใน “สี่ภูเขาพุทธศักดิ์สิทธิ์” ของจีน ขึ้นชื่อว่าเป็น “ดินแดนแห่งพระโพธิสัตว์กษิติครรภ์” เต็มไปด้วยวัดพุทธ ศาลเจ้า และธรรมชาติที่งดงาม เป็นจุดหมายที่ผู้ศรัทธาและนักท่องเที่ยวจากทั่วโลกเดินทางมาสักการะและสัมผัสบรรยากาศอันศักดิ์สิทธิ์

จากนั้นนำท่านสู่ **วัดไป๋ชู่ยง** ตั้งอยู่บนยอดเขาสูง ชื่อวัดแปลว่า “พระราชวังร้อยปี” เป็นที่ประดิษฐานสังขารหลวงพ่อกุ๋นเซี่ยเซ่ผู้มีอายุยืนกว่า 100 ปี โดยร่างกายยังคงสภาพไม่เนาเปื่อย ผู้ศรัทธาต่างขึ้นมาสักการะเพื่อขอพรเรื่องสุขภาพและอายุยืน



กลางวัน **รับประทานอาหารกลางวัน ณ ภัตตาคาร (เมื่อที่ 8)**
บ่าย จากนั้นนำท่านเดินทางสู่ **วัดฮว่าเจิง (化城寺)** เป็นวัดสำคัญที่เก่าแก่ที่สุดแห่งหนึ่งของภูเขาจีวหัวซาน สร้างขึ้นตั้งแต่สมัยถัง และเป็นสถานที่ที่พระกิมเจียวเจ้า (พระกษิติครรภ์) เคยบวชและปฏิบัติธรรม ภายในวัดประดิษฐานพระพุทธรูปและพระธรรมคัมภีร์ที่ทรงคุณค่า บรรยากาศเงียบสงบ เต็มไปด้วยพลังศรัทธา

นำท่านเดินทางสู่ **วัดจื่อหยวน (祇园寺)** เป็นหนึ่งในวัดพุทธศาสนาที่สำคัญของภูเขาจิวหัวซาน มีประวัติยาวนานและเป็นศูนย์กลางการเผยแผ่พระพุทธศาสนามาตั้งแต่สมัยโบราณ วัดแห่งนี้เจียบสงบ รายล้อมด้วยภูเขาและป่าไม้เขียวขจี ภายในประดิษฐานพระพุทธรูปและพระโพธิสัตว์ที่ผู้แสวงบุญต่างมาราบไหว้เพื่อความเป็นสิริมงคล นอกจากนี้ยังมีสถาปัตยกรรมเก่าแก่ที่งดงามสะท้อนถึงศิลปะและวัฒนธรรมของพุทธศาสนาในหวงซานได้อย่างชัดเจน

จากนั้นนำท่านสู่ **วัดจันท์หอม ฆานหลิน (Shintan Temple)** เป็นหนึ่งในวัดที่มาเยือนเขาจิวหัวแล้วไม่ควรพลาด คำว่า “shitan(จันท์หอม)” ในภาษาสันสกฤตหมายถึง “การให้ทาน” และยังหมายถึงไม้หอมล้ำค่าชนิดหนึ่ง วัดจันท์หอมมีซุ้มประตูทางเข้าขนาดใหญ่ เมื่อเข้าสู่ภายในจะพบ พระอุโบสถหลัก 3 หลัง อาคารตรงกลางคือ พระอุโบสถหัวเหยียน สองฝั่งคือ พระอุโบสถมหากรุณา และ พระอุโบสถมหาปณิธาน “พระอุโบสถหัวเหยียน” ประดิษฐาน พระหัวเหยียนตรีศักดิ์สิทธิ์ สูง 14.8 เมตร ประกอบด้วย พระไวโรจนพุทธเจ้า พระโพธิสัตว์มัญชุศรี และพระโพธิสัตว์สมันตภัทร พร้อมด้วยพระอรหันต์ทั้ง 18 องค์ “พระอุโบสถมหากรุณา” ประดิษฐาน พระโพธิสัตว์กวนอิมพันมือพันตา สูง 9.19 เมตร โดยรอบยังมีพระพุทธรูปอีก 84 องค์ “พระอุโบสถมหาปณิธาน” ประดิษฐาน พระกษิติครรภ์โพธิสัตว์ (ตั้งหวัง) ปางสี่พระพักตร์ พระวรกายสีทอง สูง 9.9 เมตร บริเวณทางเข้ายังมีพระสังกัจจายน์ (พระศรีอริยเมตไตรย) และ พระเวทเทวราช (เว่ยถั่ว) องค์ใหญ่สง่างาม





คำ
ที่พัก รับประทานอาหารค่ำ ณ ภัตตาคาร (มื้อที่ 9)
AR CADIA JIU HUA MOUNTAIN HOTEL หรือเทียบเท่ามาตรฐาน 4 ดาว

วันที่ 5 สวนพุทธธรรมต้าเยวี่ยน – เมืองหงซุน – หมู่บ้านโบราณหงซุน

เช้า รับประทานอาหารเช้า ณ ห้องอาหารของโรงแรม (มื้อที่ 10)

นำท่านเดินทางเส้นทางสู่อุทยาน **สวนพุทธธรรมต้าเยวี่ยน (大愿文化园)** เป็นศูนย์กลางแสดงถึงความศรัทธาต่อพระโพธิสัตว์กษิตีครรภ มีพื้นที่กว่า 1.89 ล้านตารางเมตรใช้ทุนสร้างกว่า 1,600 ล้านบาท มีพุทธสถาน 5 ที่สุดของโลก ได้แก่

1. องค์รูปปั้นพระกษิตีครรภโพธิสัตว์ (ตั้จ้งหวาง) กลางแจ้งที่สูงที่สุดของโลก
2. ฐานดอกบัวหยกขาวที่ใหญ่ที่สุดในโลก
3. กำแพงแก้วหลากสีกลางแจ้งที่ใหญ่ที่สุดในโลก
4. สระน้ำแสงพระธรรมที่ใหญ่ที่สุดในโลก
5. ต้นไม้ล้ำค่ากว่า 300 ชนิด เยอะที่สุดในโลก



กลางวัน
บ่าย

รับประทานอาหารกลางวัน ณ ภัตตาคาร (มื้อที่ 11)

จากนั้นนำท่านเดินทางสู่**เมืองหงซุน** (ใช้เวลาเดินทางประมาณ 3 ชั่วโมง)

นำท่านสู่ **หมู่บ้านโบราณหงซุน (Hongcun Village)** เป็นหมู่บ้านโบราณที่ได้รับการขึ้นทะเบียนเป็นมรดกโลกโดยยูเนสโก มีอายุกว่า 900 ปี ได้รับฉายาว่า “หมู่บ้านในภาพวาดสีน้ำหมึก” ด้วยการจัดวางหมู่บ้านที่งดงาม รายล้อมด้วยภูเขาและทะเลสาบ ที่มีชื่อเสียงจากสถาปัตยกรรมสมัยราชวงศ์หมิงและชิง โดยเฉพาะในยามค่ำคืนที่มี เทศกาลโคมปลา เสียงกลองและแสงไฟทำให้หมู่บ้านทั้งหมู่บ้านเต็มไปด้วยมนต์เสน่ห์



ค่ำ
ที่พัก

รับประทานอาหารค่ำ ณ ภัตตาคาร (มื้อที่ 12)

HUA SHAN HOTEL หรือเทียบเท่ามาตรฐาน 4 ดาว

วันที่ 6

เมืองหังโจว – ป่าในน้ำทะเลสาบชิงชาน – อีระซ้อปึงถนนเหอฝางเจีย – ห้างสรรพสินค้าอินไท่ อิน77 – หังโจว (สนามบินหังโจวเสี่ยวชาน) – กรุงเทพฯ (สนามบินสุวรรณภูมิ) (CA715 : 22.50 – 02.20 (+1))

เช้า

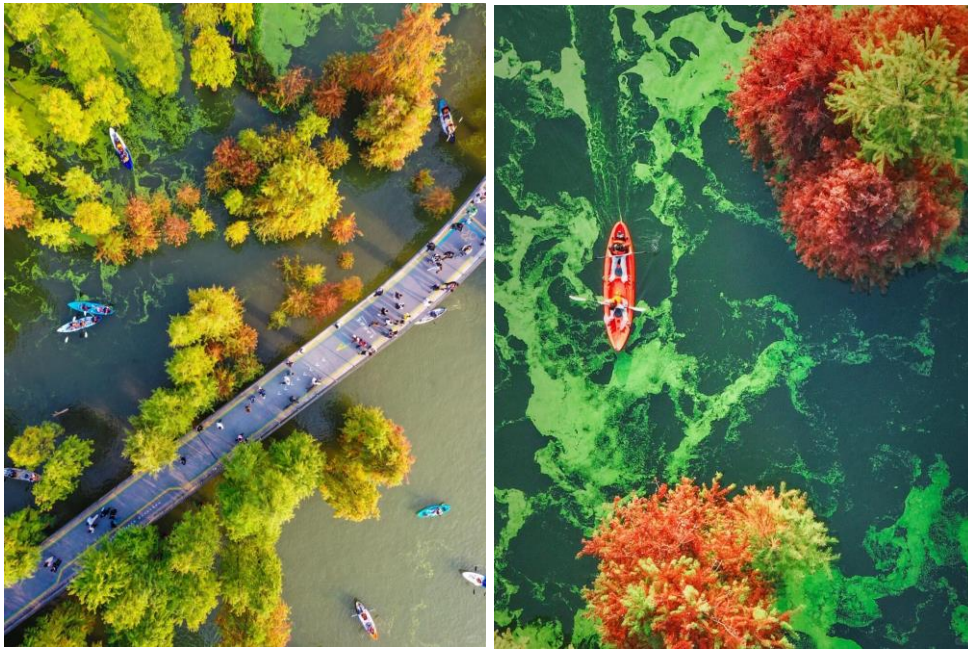
รับประทานอาหารเช้า ณ ห้องอาหารของโรงแรม (มื้อที่ 13)

จากนั้นนำท่านเดินทางสู่**เมืองหังโจว** (ใช้เวลาเดินทางประมาณ 3 ชั่วโมง)

2UHG-CA002 หังโจว-หวงชาน-จีวหัวชาน ตามรอยศรัทธา แดนสวรรค์แห่งอันฮุย 6วัน 4คืน ไม่ลงร้านซ้อป* โดยสายการบิน AIR CHINA (CA)

อัปเดต 17.02.2569

นำท่านเดินทางสู่ **ป่าในน้ำทะเลสาบชิงซาน (青山湖水上森林)** ตั้งอยู่ในเขตหลินอัน เมืองหางโจว มณฑลเจ้อเจียง ประเทศจีน จุดเด่นของป่าแห่งนี้ คือ ต้นไม้ที่เติบโตในน้ำ สร้างทิวทัศน์ที่งดงามและเป็นเอกลักษณ์ นอกจากนี้ยังเป็นที่อยู่อาศัยของสัตว์ป่าและสัตว์น้ำนานาชนิดอีกด้วย



- กลางวัน** **รับประทานอาหารกลางวัน ณ ภัตตาคาร (เมื่อที่ 14)**
- บ่าย** **อิสระช้อปปิ้งถนนเหอฝางเจีย (Hefang Street)** ถนนคนเดินที่เต็มไปด้วยกลิ่นอายประวัติศาสตร์สมัยปลายราชวงศ์ชิง ผสมผสานกับความทันสมัยได้อย่างลงตัว มีทั้งร้านค้าสไตล์โบราณ งานฝีมือพื้นเมือง ของฝากน่ารัก และอาหารท้องถิ่น
- นำท่านช้อปปิ้ง **ห้างสรรพสินค้าอินไท อิน77 (Yintai in77)** ศูนย์การค้าที่มีบรรยากาศทันสมัยและเป็นที่ยอดนิยมในหมู่นักท่องเที่ยวและคนท้องถิ่น ในห้างนี้ยังมีร้านอาหารและคาเฟ่ที่น่าสนใจ นอกจากนี้ยังมีร้านเสื้อผ้าและสินค้าแฟชั่นที่ตอบโจทย์ความต้องการของนักช้อปปิ้งทันสมัย
- ค่ำ** **อิสระอาหารค่ำตามอัธยาศัย...** เพื่อให้ท่านเพลิดเพลินกับการช้อปปิ้ง
- ได้เวลาอันสมควร นำท่านเดินทางสู่ **ท่าอากาศยานนานาชาติหังโจว เสี่ยวซาน**
- 22.50 น.** เดินทางกลับ **กรุงเทพฯ** โดย สายการบิน **Air China (CA)** เที่ยวบินที่ **CA715**
- 02.20+1 น.** เดินทางกลับถึงสนามบินสุวรรณภูมิ โดยสวัสดิภาพ พร้อมความประทับใจในการเดินทาง

✔ อัตราค่าบริการรวม



ค่าตัวโดยสารเครื่องบินไป-กลับ ชั้นประหยัด พร้อมค่าภาษีสนามบินทุกแห่งตามรายการทัวร์ข้างต้น



เจ้าหน้าที่บริษัท ฯ คอยอำนวยความสะดวกทุกท่านตลอดการเดินทาง



ค่าประกันวินาศภัยเครื่องบินตามเงื่อนไขของแต่ละสายการบิน



ค่าอาหาร ค่าเข้าชม และ ค่ายานพาหนะทุกชนิดตามที่ระบุไว้ในรายการทัวร์ข้างต้น



ค่าน้ำหนักกระเป๋าเดินทางในกรณีที่เกิดเกินกว่าสายการบินกำหนด 23 กิโลกรัม / ท่าน / ใบ



ค่าประกันอุบัติเหตุวงเงิน 2,000,000 บาท (เงื่อนไขตามกรมธรรม์)เงื่อนไขประกันการเดินทาง ค่าประกันอุบัติเหตุและค่ารักษาพยาบาล ค่าคุ้มครองเฉพาะกรณีที่ได้รับอุบัติเหตุระหว่างการเดินทางไม่คุ้มครองถึงการสูญเสียทรัพย์สินส่วนตัวและไม่คุ้มครองโรคประจำตัวของผู้เดินทางและคุ้มครองเฉพาะผู้เดินทางไปกลับพร้อมกรุ๊ปเท่านั้น



ค่าที่พักห้องละ 2-3 ท่าน ตามโรงแรมที่ระบุไว้ในรายการหรือ ระดับเทียบเท่า

- กรณีห้อง TWIN BED (เตียงเดี่ยว 2 เตียง) ซึ่งโรงแรมไม่มีหรือเต็ม ทางบริษัทขอปรับเป็นห้อง DOUBLE BED แทนโดยมี ต้องแจ้งให้ทราบล่วงหน้า
- หากต้องการห้องพักแบบ DOUBLE BED ซึ่งโรงแรมไม่มีหรือเต็ม ทางบริษัทขอปรับเป็นห้อง TWIN BED แทนโดยมี ต้อง แจ้งให้ทราบล่วงหน้า เช่นกัน
- กรณีพักแบบ TRIPLE ROOM 3 ท่าน ท่านที่ 3 อาจเป็นเสริมเตียง หรือ SOFA BED หรือ เสริมฟูกที่นอน ทั้งนี้ ขึ้นอยู่กับรูปแบบการจัดห้องพักของโรงแรมนั้นๆ

✘ อัตราค่าบริการไม่รวม



ค่าทำหนังสือเดินทางไทย และเอกสารต่างดาว



ค่าภาษีน้ำมัน ที่สายการบินเรียกเก็บเพิ่มภายหลังจากทางบริษัทฯ ได้ออกตั๋วเครื่องบินไปแล้ว ซึ่งลูกค้าต้องชำระส่วนต่างเพิ่ม



ภาษีมูลค่าเพิ่ม 7% และหัก ณ ที่จ่าย 3%



ค่าทิปมีคฤเทศก์ท้องถิ่นและคนขับรถ รวม 2,000 บาท/ท่าน/ทริป (เด็กชำระทิปเท่ากับผู้ใหญ่) ชำระที่สนามบิน



ค่าน้ำหนักกระเป๋าเดินทางในกรณีที่เกิดเกินกว่าสายการบินกำหนด



ค่าใช้จ่ายส่วนตัวนอกเหนือจากรายการ เช่น ค่าเครื่องดื่ม, ค่าอาหารที่สั่งเพิ่ม, ค่าโทรศัพท์ ฯลฯ สำหรับท่านที่รับประทานอาหารพิเศษ อาหารเจ หรือไม่ทานเนื้อสัตว์ ไม่ทานหมู ไม่ทานไก่ และมีความจำเป็นให้ทางบริษัท จัดเตรียมอาหารไว้ให้ท่านเป็นพิเศษนอกเหนือจากที่กรุ๊ปจัดไว้ในรายการ ขอสงวนสิทธิ์ในการเรียกเก็บค่าใช้จ่ายเพิ่มเติมตามจริงหน้างาน



ค่าธรรมเนียมเอกสารเข้าเมืองสำหรับผู้ถือพาสปอร์ตต่างประเทศ

(ทางรัฐบาลจีนประกาศยกเลิกวีซ่าให้กับคนไทย ผู้ที่ประสงค์จะพำนักระยะสั้นในประเทศจีน ในรอบ 6 เดือน ไม่เกิน 90 วัน **ถ้ากรณีทางรัฐบาลจีนประกาศให้กลับมาใช้วีซ่า ผู้เดินทางจะต้องเสียค่าใช้จ่ายเพิ่มในการขอวีซ่าตามที่สถานทูตกำหนด)





เงื่อนไขการให้บริการ

1. การเดินทางในแต่ละครั้งจะต้องมีผู้โดยสารจำนวน 9 ท่านขึ้นไป ถ้าผู้โดยสารไม่ครบจำนวนดังกล่าว ทางบริษัทฯ ขอสงวนสิทธิ์ในการเปลี่ยนแปลงราคาหรือยกเลิกการเดินทาง
2. ในกรณีที่ลูกค้าต้องออกตั๋วโดยสารภายในประเทศ กรุณาติดต่อเจ้าหน้าที่ของบริษัทฯ เพื่อเช็คว่ากรุ๊ปมีการคอนเฟิร์มเดินทางก่อนทุกครั้ง เนื่องจากสายการบินอาจมีการปรับเปลี่ยนไฟล์ทบิน หรือเวลาบิน โดยไม่ได้แจ้งให้ทราบล่วงหน้า ทางบริษัทฯ จะไม่รับผิดชอบใด ๆ ในกรณี ถ้าท่านออกตั๋วภายในโดยไม่แจ้งให้ทราบและหากไฟล์ทบินมีการปรับเปลี่ยนเวลาบินเพราะถือว่าท่านยอมรับในเงื่อนไขดังกล่าว
3. การชำระค่าบริการ
 - 3.1 กรุณาชำระมัดจำ ท่านละ 15,000 บาท
 - 3.2 กรุณาชำระค่าทัวร์เต็มจำนวน ในกรณีที่ค่าทัวร์ราคาต่ำกว่า 10,000 บาท
 - 3.3 กรุณาชำระค่าทัวร์ส่วนที่เหลือ 30 วันก่อนออกเดินทาง ****45 วันก่อนเดินทางสำหรับช่วงสงกรานต์และปีใหม่****
 - 3.4 กรณีวันเดินทางน้อยกว่า 21 วัน หรือราคาทัวร์โปรโมชัน ต้องชำระค่าทัวร์เต็มจำนวนเท่านั้น
4. กรณีผู้เดินทางที่ต้องการความช่วยเหลือเป็นพิเศษ เช่น การขอใช้วีลแชร์ที่สนามบิน กรุณาแจ้งบริษัทฯ อย่างน้อย 7 วันก่อนการเดินทาง หรือเริ่มตั้งแต่ท่านจองทัวร์ มิฉะนั้นทางบริษัทฯ ไม่สามารถจัดการได้ล่วงหน้า ทางบริษัทฯ ขอสงวนสิทธิ์ในการเรียกเก็บค่าใช้จ่ายตามจริงที่เกิดขึ้นกับผู้เดินทาง (ถ้ามี)
5. กรณีใช้หนังสือเดินทางราชการ (เล่มน้ำเงิน) เดินทางเพื่อการท่องเที่ยวเกี่ยวกับคณะทัวร์ หากท่านถูกปฏิเสธในการเข้า-ออกประเทศใด ๆ ก็ตาม ทางบริษัทฯ ขอสงวนสิทธิ์ไม่คืนค่าทัวร์และรับผิดชอบใด ๆ ทั้งสิ้น



เงื่อนไขอื่นๆ

โปรดตรวจสอบ PASSPORT : กรุณานำพาสปอร์ตติดตัวมาในวันเดินทาง พาสปอร์ตต้องมีอายุไม่ต่ำกว่า 6 เดือน หรือ 180 วัน ขึ้นไปก่อนการเดินทาง และต้องมีหน้ากระดาษอย่างต่ำ 6 หน้า

หมายเหตุ : สำหรับผู้เดินทางที่อายุไม่ถึง 18 ปี และไม่ได้เดินทางกับบิดา มารดา ต้องมีจดหมายยินยอมให้บุตรเดินทางไปต่างประเทศจากบิดาหรือมารดาแนบมาด้วย





เงื่อนไขการยกเลิก

**กรณีการขอยกเลิกการเดินทาง หรือเลื่อนการเดินทาง นักท่องเที่ยวหรือตัวแทนจำหน่าย(ผู้มีชื่อในเอกสารการจอง) จะต้องแพกซ์ อีเมลล์ หรือ มาเซ็นเอกสารการยกเลิกที่บริษัท อย่างเป็นทางการหนึ่ง เพื่อเป็นการแจ้งยกเลิกกับทางบริษัทอย่างเป็นทางการลายลักษณ์อักษร (ทางบริษัทไม่ขอรับยกเลิกการจอง ผ่านทางโทรศัพท์ไม่ว่ากรณีใดๆ)

**กรณีนักท่องเที่ยวหรือตัวแทนจำหน่าย ต้องการขอรับเงินค่าบริการคืน นักท่องเที่ยวหรือตัวแทนจำหน่าย (ผู้มีชื่อในเอกสารการจอง) จะต้องแพกซ์ อีเมลล์ หรือ มาเซ็นเอกสารการขอรับเงินคืนที่บริษัท อย่างเป็นทางการหนึ่ง เพื่อทำเรื่องขอรับเงินค่าบริการคืน โดยแนบหนังสือมอบอำนาจพร้อมหลักฐานประกอบการมอบอำนาจ หลักฐานการชำระค่าบริการต่างๆ และหน้าสมุดบัญชีธนาคารที่ต้องการให้นำเงินเข้าให้ครบถ้วน โดยมีเงื่อนไขการคืนเงินค่าบริการ ตาม “ประกาศคณะกรรมการธุรกิจนำเที่ยวและมัคคุเทศก์ เรื่อง หลักเกณฑ์เกี่ยวกับการกำหนดอัตราการจ่ายเงินค่าบริการคืนให้แก่นักท่องเที่ยว พ.ศ. 2563” ดังนี้

ยกเลิก ไม่น้อยกว่า 30 วันก่อนการเดินทาง (ไม่นับวันเดินทาง)

คืนเงินค่าทัวร์เต็มจำนวน ยกเว้น ค่าใช้จ่ายที่เกิดขึ้นจริงเพื่อการเตรียมการนำเที่ยว ทั้งหมด เช่น ค่ามัดจำตัวเครื่อง ค่าบริการแลนด์ ต่างประเทศ เป็นต้น

ยกเลิก น้อยกว่า 15 วันก่อนการเดินทาง

ทางบริษัทฯ ขอสงวนสิทธิ์ ไม่คืนเงินค่าทัวร์ทั้งหมด การจ่ายเงินคืนแก่นักท่องเที่ยวตามข้อกำหนดด้านบน ซึ่งมีการหักเงินในบางส่วนนั้น เนื่องจากทางบริษัทฯ มีค่าใช้จ่ายที่ได้จ่ายจริงเพื่อการเตรียมการจัดนำเที่ยวไปแล้ว เช่น การมัดจำที่นั่งบัตรโดยสารเครื่องบิน การจองที่พัก และ ค่าใช้จ่ายที่จำเป็นอื่นๆ เป็นต้น

ยกเลิก ไม่น้อยกว่า 15-29 วันก่อนเดินทาง (ไม่นับวันเดินทาง)

คืนเงิน 50% ของค่าทัวร์ทั้งหมด ยกเว้น ค่าใช้จ่ายที่เกิดขึ้นจริงเพื่อการเตรียมการนำเที่ยวทั้งหมด เช่น ค่ามัดจำตัวเครื่อง ค่าบริการแลนด์ ต่างประเทศ เป็นต้น

หากท่านงดการใช้บริการรายการใดรายการหนึ่ง หรือไม่เดินทางพร้อมคณะ

ทางบริษัทฯ จะถือว่าท่านสละสิทธิ์ **ไม่อาจเรียกร้องค่าบริการและเงินมัดจำคืน ไม่ว่ากรณีใดๆ ทั้งสิ้น**

การยกเลิกเดินทางกับกรุ๊ปที่ออกเดินทางช่วงเทศกาลวันหยุด เช่น ปีใหม่, สงกรานต์ เป็นต้น

บางสายการบินมีการกักที่นั่งมัดจำที่อยู่กับสายการบิน และค่ามัดจำที่พิก รวมตั้งเที่ยวบินพิเศษ เช่น CHARTER FLIGHT **จะไม่มีการคืนเงินมัดจำ หรือ ค่าทัวร์ทั้งหมดที่ชำระแล้ว** ไม่ว่าจะยกเลิกด้วยกรณีใดๆ

กรณีนักท่องเที่ยวคนเข้าเมืองในกรุงเทพฯ และต่างประเทศปฏิเสธการเดินทางออกหรือเข้าประเทศที่ระบุ

บริษัทฯ ขอสงวนสิทธิ์ที่จะไม่คืนค่าทัวร์ ไม่ว่ากรณีใดๆ *สำคัญ !! บริษัททำธุรกิจเพื่อการท่องเที่ยวเท่านั้น ไม่สนับสนุนการเดินทางเข้าญี่ปุ่นโดยผิดกฎหมาย ลูกค้าต้องผ่านการตรวจคนเข้าเมืองด้วยตัวของตัวเอง โดยมัคคุเทศก์ไม่สามารถช่วยเหลือใดๆ ได้ทั้งสิ้น *





สำคัญ โปรดอ่านเงื่อนไขที่ท่านควรรทราบ



ข้อมูลสำคัญเกี่ยวกับสายการบิน

การจัดที่นั่งบนเครื่องบินจะถูกกำหนดโดยสายการบิน ซึ่งจะดำเนินการผ่านระบบอัตโนมัติ ผู้โดยสารไม่สามารถเลือกที่นั่งได้ และที่นั่งอาจไม่ได้อยู่ติดกัน ซึ่งบริษัทไม่สามารถเข้าไปจัดการได้แต่อย่างใด



ข้อมูลสำคัญเกี่ยวกับโรงแรมที่พัก

ห้องพักในโรงแรมอาจมีความแตกต่างกัน ดังนั้น ห้องพักประเภทห้องเดี่ยว (Single) ห้องพักคู่ (Twin/Double) และห้องพักสำหรับ 3 ท่าน (Triple) อาจไม่ได้ตั้งอยู่ในอาคารหรือชั้นเดียวกัน



เงื่อนไขและข้อควรทราบอื่นๆ ทัวไปที่ท่านควรรทราบ

รายการทัวร์อาจมีการปรับเปลี่ยนหรือยกเลิกตามสภาพอากาศและความเหมาะสม โดยคำนึงถึงความปลอดภัยของผู้เดินทางเป็นหลัก โดยไม่จำเป็นต้องแจ้งให้ทราบล่วงหน้า

ไม่รับผิดชอบค่าใช้จ่าย ตัวเครื่องบินภายในประเทศทุกกรณี

กรณีที่ท่านเดินทางจากต่างจังหวัด ค่าใช้จ่ายในการเดินทางเช่น ตัวเครื่องบิน รถไฟ รถทัวร์ ที่พัก ไม่ได้ อยู่ในรายการทัวร์ รวมถึงกรณีที่เกี่ยวข้อง (ภายในประเทศ) มีการเปลี่ยนแปลงอันเนื่องมาจาก สายการบิน เปลี่ยนแปลงเวลาบิน เที่ยวบิน ยกเลิกเที่ยวบิน หรือสาเหตุสุดวิสัยอื่นๆ ทางบริษัทจะไม่รับผิดชอบค่าใช้จ่ายในส่วนนี้



หากทำการชำระเงินแล้ว

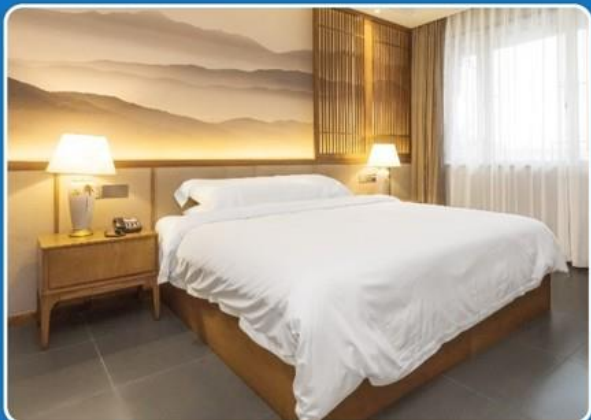
ทางบริษัทขอสงวนสิทธิ์ในการถือว่าท่านได้ยอมรับเงื่อนไขดังกล่าวแล้ว และจะไม่มี การฟ้องร้องใดๆ เนื่องจากท่านได้ยอมรับเงื่อนไขในการให้บริการแล้ว

สำคัญ!!

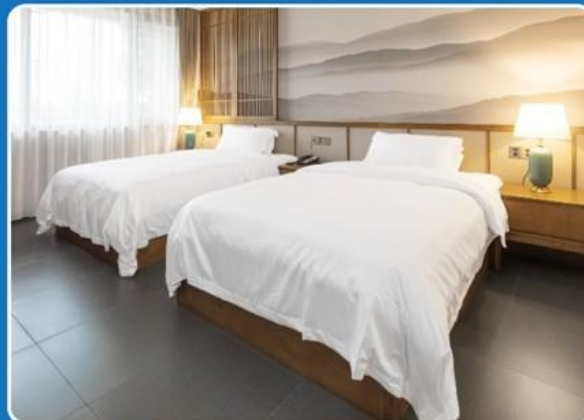
กรุณาอ่านเงื่อนไข
แนบท้ายโดยละเอียด
เพื่อประโยชน์สูงสุดของท่าน



ตัวอย่างประเภทห้องพัก



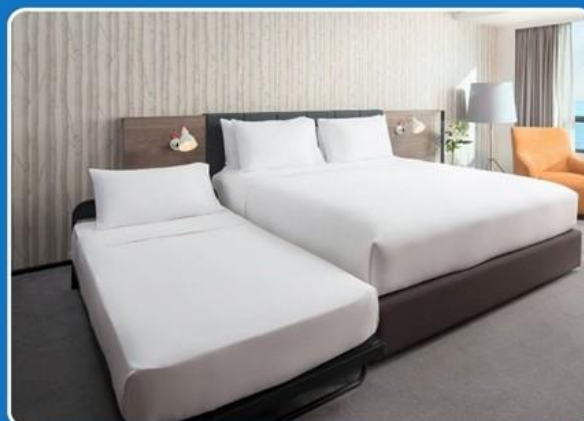
 SINGLE (SGL)



 TWIN (TWN)



 DOUBLE (DBL)



 TRIPLE (TRP)

รูปภาพห้องพักเป็นเพียงภาพสื่อถึงประเภทของเตียงเท่านั้น ไม่ใช่ภาพห้องพักจริงสำหรับการเข้าพัก



2UHGH-CA002 หังโจว-หางาน-จีวหัวซาน ตามรอยศรัทธา แดนสวรรค์แห่งอันฮุย 6วัน 4คืน ไม่ลกร้านซื้อ* โดยสายการบิน AIR CHINA (CA)

อัปเดต 17.02.2569