



บริษัท คิวลิตี้ เอ็กซ์เพรส จำกัด
QUALITY EXPRESS CO.,LTD.

275/5,275/6,275/7 อาคารซี ชั้น 1 ถนนรัชดาภิเษก แขวงดินแดง เขตดินแดง
จังหวัด กรุงเทพมหานคร 10400

License No. 11/02024

02-277-9999
02-511-3000



@qualityexpress QualityExpress
quality_express @quality_express @quality_express

Email : info@qualityexpress.co.th Website : www.qualityexpress.co.th

เที่ยว
บดินทร
เชียงใหม่

6 วัน 5 คืน

ยูนานาน & กุ้ยโจว

คุนหมิง ซิงอี้ น้ำตกหวงกั๋วอู่

พิพิธภัณฑ์
4 ดาว
★★★★

POP MART

วัดหยวนทง

สะพานเป่ย์ผานเจี๋ย

ถ้ำหลงกง

ชมน้ำตกที่ใหญ่ที่สุด ในประเทศจีน..Huangguoshu Waterfall
ชมปราสาทคิสนีย์ลึกลับกลางทะเลสาบ..Xingyi Gelongbao Castle

เมนูพิเศษ อาหารหูหนาน, อาหารกวางตุ้ง

เดินทาง **24-29 ก.ย. / 18-23 ต.ค. 68**

เริ่มต้น **29,888**

- เที่ยว 2 มณฑล ยูนานาน & กุ้ยโจว • ปากูเจาหมิ่นยุด (รวมรถแบริดเจอร์)
- Xingyi Gelongbao Castle (รวมรถแบริดเจอร์ + สะพานกระจก)
- Huangguoshu Waterfall (ชมการแสดงแสงสี รวมรถอุทยาน+บันไดเลื่อน ขึ้น+ลง)
- อุทยานเทียนซิงเฉียว, ถ้ำวังมิงกร (รวมรถอุทยาน + ลิฟต์)
- ฝ่าชมสะพานเป่ย์ผานเจี๋ย • คุนหมิง ตำนานักกอง, วัดหยวนทง
- ซุปปิ้ง ถนนคนเดินหนานผิง + POP MART

GO CHINA

ไปแอ่วกันเต๊อะ..บินตรง..เชียงใหม่
เที่ยว 2 มณฑล..Yunnan & Guizhou
คุนหมิง ซิงอี่ น้ำตกหวงกั่วซู่ 6 วัน 5 คืน
** เที่ยวเต็มอี่ม..ไม่ลงร้านช้อป**
โดยสายการบิน China Eastern Airlines (MU)

กำหนดวันเดินทาง	ผู้ใหญ่/เด็ก พัก 2-3 ท่าน ท่านละ	พักเดี่ยว เพิ่มท่านละ
24-29 ก.ย.68	29,888.-	4,000.-
18-23 ต.ค.68	29,888.-	4,000.-

ราคาทัวร์ข้างต้นยังไม่รวมค่าทิปมัคคุเทศน์ท้องถิ่นและคนขับรถ 2,000 บาท/ท่าน/ทริป

หัวหน้าทัวร์ที่ดูแลคณะจากเมืองไทยตามแต่ท่านจะเห็นสมควร

โปรแกรมอาจจะมีการปรับเปลี่ยนตามความเหมาะสมของสภาพอากาศและฤดูกาล

ราคานี้เป็นราคาพิเศษไม่มีราคาเด็ก

	โปรแกรมการเดินทาง	เข้า	เที่ยง	ค่ำ	โรงแรมที่พัก
1	เชียงใหม่ – คุนหมิง(MU9620 : 16.25-19.30)		✈	🍷	HUI SHANG HOTEL หรือเทียบเท่าระดับ 4 ดาว
2	เมืองซิงอี่-ป่าหมื่นยอดภูผา (รวมรถแบตเตอร์)	🍷	🍷	🍷	HAI YU HOTEL หรือเทียบเท่าระดับ 4 ดาว
3	Xingyi Jilongbao Castle (รวมรถแบตเตอร์และ สะพานกระจก) เมืองอันซุ่น-น้ำตกหวงกั่วซู่ (รวมรถ อุทยาน+บันไดเลื่อนขึ้น-ลง)	🍷	🍷	🍷	MAN GE LAN HOTEL หรือเทียบเท่าระดับ 4 ดาว
4	อุทยานเทียนซิงเฉียว ถ้ำวังมังกร (รวมรถอุทยาน+ ลิฟท์) – เมืองผานโจว	🍷	🍷	🍷	LAN BO HOTEL หรือเทียบเท่าระดับ 4 ดาว
5	ผานโจว - สะพานเป่ยผานเจียง – คุนหมิง - ตำหนัก ทอง - อีสระช้อปปิ้ง+POP MART	🍷	🍷	🍷	METROPOLO JINJIANG HOTEL หรือเทียบเท่าระดับ 4 ดาว
6	วัดหยวนทง-คุนหมิง – เชียงใหม่ (MU9619 14.50-15.20)	🍷	🍷	✈	

วันแรก เชียงใหม่ – คุณหมิง (MU9620 : 16.25-19.30)

- 13.00 น. พร้อมกันที่ **ท่าอากาศยานเชียงใหม่** อาคารผู้โดยสารระหว่างประเทศเคาน์เตอร์ **China Eastern Airlines (MU)** โดยมีเจ้าหน้าที่คอยให้การต้อนรับและอำนวยความสะดวกตรวจเช็คสัมภาระและเอกสารการเดินทางให้กับทุกท่าน
- 16.25 น. ออกเดินทางสู่ **คุณหมิง ประเทศจีน** โดยเที่ยวบินที่ **MU9620**
* น้ำหนักกระเป๋า 23 กิโลกรัม/ท่าน * มีอาหารว่างบริการบนเครื่อง
(แต่ถ้าไฟท์ถึงเร็วกว่ากำหนดทางสายการบินจะบริการอาหารไม่ทัน จะให้บริการแค่เครื่องดื่มเท่านั้น)
- 19.30 น. เดินทางถึง **ท่าอากาศยานนานาชาติคุณหมิงฉางสู๋** เมืองเอกและเป็นเมืองที่ใหญ่ที่สุดในมณฑลยูนนานมีประชากร 33 ล้านคน โดยเป็นชนกลุ่มน้อยถึง 24 เผ่าครอบคลุมพื้นที่ถึง 15,561 ตารางกิโลเมตร อยู่สูงเหนือระดับน้ำทะเลประมาณ 2,000 เมตร คุณหมิงได้ชื่อว่าเป็นเมืองแห่งฤดูใบไม้ผลิ เพราะมีภูมิอากาศที่เย็นสบายตลอดทั้งปี ไม่ร้อนหรือหนาวจนเกินไปแล้ว สิ่งที่มีเสน่ห์ดึงดูดนักท่องเที่ยวก็คือธรรมชาติที่สวยงาม ผ่านพิธีการตรวจคนเข้าเมือง
- ค่า **รับประทานอาหารค่ำ ณ ภัตตาคาร (มื้อที่ 1)**
- ที่พัก **HUI SHANG HOTEL หรือเทียบเท่าระดับ 4 ดาว**

วันที่สอง เมืองชิงอี-ป่าหมื่นยอดภูเขา (รวมรถแบตเตอรี่)

- เช้า **รับประทานอาหารเช้า ณ ห้องอาหารของโรงแรม (มื้อที่ 2)**
นำท่านเดินทางสู่ **เมืองชิงอี** (ใช้เวลาเดินทางประมาณ 4 ชั่วโมง) เป็นเมืองในเขตปกครองตนเองชนชาติม้งและปู้ยี่ ฉีเยินซีหนาน อยู่ในมณฑลกุ้ยโจว เป็นเมืองท่ามกลางหุบเขาได้สมญานามเป็นเมืองภูเขาหินปูน อันสวยงาม เพราะเมืองอยู่ในหุบเขา
- กลางวัน **รับประทานอาหารกลางวัน ณ ภัตตาคาร (มื้อที่ 3)**
จากนั้นเดินทางสู่ **ป่าหมื่นยอดภูเขา “ว่านเฟิงหลิน” (รวมรถแบตเตอรี่)** อาณาจักรธรรมชาติในเมืองชิงอี มณฑลกุ้ยโจว ถูกยกย่องให้เป็น “ภาพมหัศจรรย์ของโลก” เป็นพื้นที่ท่องเที่ยวระดับ 5A ของจีน ภูมิประเทศของว่านเฟิงหลินมีลักษณะแบบคาสต์ (karst) หรือหินปูน ซึ่งก่อปรรวมเป็นยอดเขาและที่ราบสีเขียวขจี โดยจัดเป็นหนึ่งใน “ป่ายอดเขาที่สวยงามที่สุดในจีน” และอุทยานธรณีแห่งชาติด้วย



ค่ำ รับประทานอาหารค่ำ ณ ภัตตาคาร (มื้อที่ 4)

ที่พัก HAI YU HOTEL หรือเทียบเท่าระดับ 4 ดาว

วันที่สาม Xingyi Jilongbao Castle (รวมรถแบตเตอรี่และสะพานกระจก)
เมืองอันซุ่น-น้ำตกหวงกั่วซู่ (รวมรถอุทยาน+บันไดเลื่อนขึ้น-ลง)

เช้า รับประทานอาหารเช้า ณ ห้องอาหารของโรงแรม (มื้อที่ 5)

จากนั้นนำท่านเที่ยวชม **Xingyi Jilongbao Castle** ว่ากันว่าที่นี่ถูกเรียกให้เป็น "ปราสาทดิสนีย์ลับ" เพราะด้วยลักษณะตัวปราสาทจะมีความคล้ายคลึงกับปราสาท Neuschwanstein ที่เยอรมันเลย ทำให้ที่นี่กลายมาเป็นจุดถ่ายรูปและจุดท่องเที่ยวยอดฮิตของเมืองนี้แทน ซึ่งเป็นที่นิยมในการมาถ่ายพรีเวดดิ้งของชาวจีนเป็นอย่างมาก (รวมรถแบตเตอรี่และสะพานกระจก)



กลางวัน รับประทานอาหารกลางวัน ณ ภัตตาคาร (มื้อที่ 6)

จากนั้นนำท่านเดินทางสู่ **เมืองอันชุ่น** (ใช้เวลาเดินทางประมาณ 4 ชั่วโมง) เป็นเมืองระดับจังหวัดของมณฑลกุ้ยโจว ตั้งอยู่ทางตอนกลางและตะวันตกของกุ้ยโจว และเป็นที่รู้จักกันในนามว่าเป็น “บ้านเกิดของของน้ำตกในประเทศจีน” เพราะที่นี่มีน้ำตกหวงกั่วชู่ ซึ่งเป็นน้ำตกที่ใหญ่ที่สุดของจีน และเป็นหนึ่งในน้ำตกขนาดใหญ่ที่มีชื่อเสียงระดับโลก

นำท่านชม **น้ำตกหวงกั่วชู่ (รวมรถอุทยาน+บันไดเลื่อนขึ้น-ลง)** เป็นน้ำตกที่มีขนาดใหญ่ที่สุดในประเทศจีน และถือเป็นน้ำตกที่ใหญ่ที่สุดของทวีปเอเชีย ด้วยความกว้าง 101 เมตร และสูง 77.8 เมตร บริเวณรอบๆ มีน้ำตกน้อยใหญ่ที่ดูงดงาม แปลกตา รายล้อมอยู่มากถึง 18 แห่ง จนได้รับการบันทึกลงในกินเนสส์ เวิลด์ เรคคอร์ดส์ (Guinness World Records) ว่าเป็นหมู่ น้ำตกที่ใหญ่ที่สุดในโลก สาเหตุที่น้ำตกแห่งนี้ถูกเรียกว่า “หวงกั่วชู่” นั้นมีที่มาจากในบริเวณนี้เต็มไปด้วยต้นหวงกั่ว ซึ่งเป็นต้นล้มชนิดหนึ่งของจีนที่มีผลออกเป็นสีเหลือง และเป็นหนึ่งในโลเคชั่นถ่าย **ทำภาพยนตร์เรื่องไซอิ๋ว** และให้ได้ **ชมการแสดงแสงสีเสียงสุดอลังการอีกด้วย**



ค่ำ **รับประทานอาหารค่ำ ณ ภัตตาคาร (มื้อที่ 7)**

ที่พัก **MAN GE LAN HOTEL หรือเทียบเท่าระดับ 4 ดาว**

วันที่สี่ อุทยานเทียนซิงเฉียว - ถ้ำวังมังกร (รวมรถอุทยาน+ลิฟท์) – เมืองผานโจว

เช้า รับประทานอาหารเช้า ณ ห้องอาหารของโรงแรม (มื้อที่ 8)

นำท่านเดินทางสู่ นำท่านเดินสู่อุทยานเทียนซิงเฉียว ชมไฮไลต์ที่ไม่ควรพลาด ณ เทียนซิงเฉียว หรือสะพานข้ามดวงดาว เดินสะพานข้ามดาว ชม สวนป่าหินธรรมชาติขนาดเล็กที่ตั้งอยู่บนแม่น้ำใต้ดิน หินก้อนที่นำมาเรียงเป็นสะพานจะระบุดวงเดือนปี ค้นหาก้อนหินที่ตรงกับวันเดือนปีเกิดของท่านให้เจอแล้วอธิษฐานขอพรกับดวงดาว



กลางวัน รับประทานอาหารกลางวัน ณ ภัตตาคาร (มื้อที่ 9)

บ่าย นำท่านเดินทางสู่ ถ้ำหลงกง หรือ “ถ้ำวังมังกร” (รวมรถอุทยาน+ลิฟท์) โดยตัวถ้ำนั้นอยู่ห่างจากตัวเมืองไป ประมาณ 27 กิโลเมตรเป็น ถ้ำหินปูนที่มีน้ำไหล ถูกค้นพบสมัยทศวรรษที่ 80 หนึ่งในชุมทรัพย์ธรรมชาติของเมืองอันซุ่น มณฑลกุ้ยโจว ความอลังการที่ธรรมชาติรังสรรค์ ราวกับหลุดเข้าไปในวังมังกรได้พิภพ ที่แสง สี เสียง และสายน้ำผสมผสานกันอย่างลงตัว!



นำท่านเดินทางสู่ เมืองลิ่วผานสุ่ย (ใช้เวลาเดินทางประมาณ 3 ชั่วโมง) เป็นเมืองอุตสาหกรรมของมณฑลกุ้ยโจว เนื่องจากเป็นเมืองที่มีทรัพยากรแร่กว่า 30 ชนิด อุตสาหกรรมที่สำคัญ คือ การทำเหมืองแร่และถ่านหิน การถลุงแร่เหล็กและเหล็กกล้า ทั้งนี้เมืองลิ่วผานสุ่ยได้ดำเนินนโยบายดึงดูดการลงทุนโดยเน้นที่การสร้างสภาพแวดล้อมให้เหมาะสมแก่การลงทุน และพัฒนาในทุกๆ ด้านอันก่อให้เกิดการลงทุนอีกด้วย

ค่ำ รับประทานอาหารค่ำ ณ ภัตตาคาร (มื้อที่ 10)

ที่พัก LAN BO HOTEL หรือเทียบเท่าระดับ 4 ดาว

วันที่ห้า ลีวผานสู่ย - สะพานเป๋ยผานเจียง - คุณหมิง - ตำบลทง

อิสระ ช้อปปิ้ง+POP MART

เช้า รับประทานอาหารเช้า ณ ห้องอาหารของโรงแรม (เมื่อที่ 11)

จากนั้นนำท่านเดินทางสู่ เมืองคุณหมิง (ใช้เวลาเดินทางประมาณ 3 ชั่วโมง) ระหว่างทางนำท่านผ่านชม สะพานเป๋ยผานเจียง เป็นสะพานชิงแห่งหนึ่งในประเทศจีน เปิดใช้ในปลายปี ค.ศ. 2016 สะพานเป๋ยผานเจียงเป็นสะพานข้ามระหว่างช่องเขาข้ามแม่น้ำหนี่จู หรือแม่น้ำเป๋ยผาน ได้ชื่อว่าเป็นสะพานชิงที่มีความสูงที่สุดในโลก ด้วยความสูง 565 เมตร

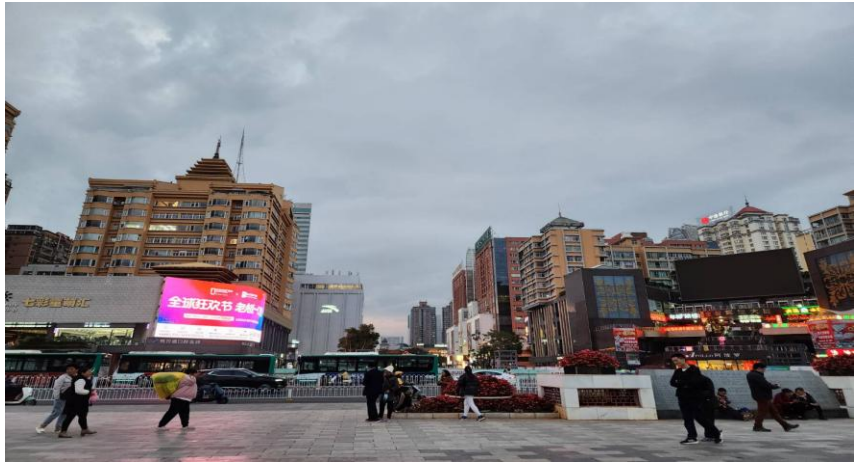


กลางวัน รับประทานอาหารกลางวัน ณ ภัตตาคาร (เมื่อที่ 12)

นำท่านชม ตำบลทงจินเตียน ในอดีตเคยเป็นที่พักของอู๋ซันกั๋ว “ขุนศึกผู้ขายชาติ” และนางงามเฉียนหยวนหยวน เป็นตำบลที่มีฝาผนังและหลังคาสร้างด้วยทองเหลืองถึง 380 ตัน จึงทำให้ตำบลทงมีความสวยงามเด่น แลดูเสมือนทอง จึงได้ชื่อว่า “ตำบลทง” นับได้ว่าเป็นตำบลที่ใหญ่ที่สุดของจีน



จากนั้น อิสระ ช้อปปิ้งถนนคนเดินเหอฝ่งเจียง (ประตูม้าทองไก่หยก) หรือที่รู้จักกันในอีกชื่อเรียกถนนคนเดินจินปี้ลู่ ถือว่าเป็นถนนที่เก่าแก่ที่สุดในคุณหมิง ถนนจินปี้ลู่ ตั้งอยู่ใจกลางเมืองคุณหมิง ความพิเศษของสถานที่แห่งนี้คือ ตอนกลางของถนนมีซุ้มประตูม้าทองและซุ้มประตูไก่มรกต ซึ่งภาษาจีนเรียกว่าจินหม่าและปี้จี้ จึงเอาคำย่อ “จินปี้” มาขนานนามถนนว่าจินปี้ลู่ซึ่งก็คือ “ถนน(ม้า)ทอง(ไก่)มรกต” ** ไปตามหา ลาบูบู ที่ POP MART กันเถอะ**



ค่ำ **รับประทานอาหารค่ำ ณ ภัตตาคาร (มื้อที่ 13)**

ที่พัก **METROPOLO JINJIANG HOTEL หรือเทียบเท่าระดับ 4 ดาว**

วันที่ทก **วัดหยวนทอง-คุนหมิง – เชียงใหม่ (MU9619 14.50-15.20)**

เช้า **รับประทานอาหารเช้า ณ ห้องอาหารของโรงแรม (มื้อที่ 14)**

นำคณะเข้าชม **วัดหยวนทอง** ซึ่งเป็นวัดที่ใหญ่และเก่าแก่ของมณฑลยูนนานตั้งอยู่ที่ถนนหยวนทองเจียงเป็นอารามทางพระพุทธศาสนาที่ใหญ่ที่สุดในคุนหมิงอายุเก่าแก่กว่าพันปีภายในวัดตกแต่งร่มรื่นสวยงามกลางลานมีสระน้ำขนาดใหญ่ มีสะพานข้ามไปสู่ศาลาแปดเหลี่ยมกลางสระด้านหลังวัดเป็นอาคารสร้างใหม่ประดิษฐานพระพุทธรูปพระพุทธรูปชินราช(จำลอง)ซึ่งพลเอกเกรียงศักดิ์ ชมะนันทน์นายกรัฐมนตรีคนที่ 15 ของไทยให้อัญเชิญไปประดิษฐานไว้ ณ ที่วัดหยวนทองแห่งนี้



กลางวัน **รับประทานอาหารกลางวัน ณ ภัตตาคาร (มื้อที่ 15)**

สมควรแก่เวลานำท่านเดินทางสู่สนามบินคุนหมิง

14.50 น. อำลา **นครคุนหมิง** เดินทางกลับ **เชียงใหม่** โดยเที่ยวบินที่ **MU9619**

*** น้ำหนักกระเป๋า 23 กิโลกรัม/ท่าน * มีอาหารว่างบริการบนเครื่อง***

(แต่ถ้าไฟท์ถึงเร็วกว่ากำหนดทางสายการบินจะบริการอาหารไม่ทัน จะให้บริการแค่เครื่องดื่มเท่านั้น)

15.20 น. เดินทางกลับถึง**สนามบินเชียงใหม่** โดยสวัสดิภาพ พร้อมความประทับใจในการเดินทาง

✔ อัตราค่าบริการรวม



ค่าตัวโดยสารเครื่องบินไป-กลับ ชั้นประหยัด พร้อมค่าภาษีสนามบินทุกแห่งตามรายการทัวร์ ข้างต้น



เจ้าหน้าที่บริษัท ๑ คอยอำนวยความสะดวก ทุกท่านตลอดการเดินทาง



ค่าประกันวินาศภัยเครื่องบินตามเงื่อนไข ของแต่ละสายการบิน



ค่าอาหาร ค่าเช่าชม และ ค่ายานพาหนะทุกชนิด ตามที่ระบุไว้ในรายการทัวร์ข้างต้น



ค่าน้ำหนักกระเป๋าเดินทางในกรณีที่เกิดกว่า สายการบินกำหนด 23 กิโลกรัม / ท่าน / ใบ



คุ้มครองการเสียชีวิตจากอุบัติเหตุสูงสุด 2,000,000 บาท คุ้มครองค่ารักษาพยาบาลจากอุบัติเหตุสูงสุด 500,000 บาท

(เงื่อนไขตามกรมธรรม์) เชื้อนไขประกันการเดินทาง ค่าประกัน อุบัติเหตุและค่ารักษาพยาบาล คุ้มครองเฉพาะกรณีที่ได้รับ อุบัติเหตุระหว่างการเดินทางไม่คุ้มครองถึงการสูญเสีย ทรัพย์สินส่วนตัวและไม่คุ้มครองโรคประจำตัวของผู้เดินทาง และคุ้มครองเฉพาะผู้เดินทางไปกลับพร้อมกรุ๊ปเท่านั้น



ค่าที่พักห้องละ 2-3 ท่าน ตามโรงแรมที่ ระบุไว้ในรายการหรือ ระดับเทียบเท่า

- กรณีห้อง TWIN BED (เตียงเดี่ยว 2 เตียง) ซึ่งโรงแรม ไม่มีหรือเต็ม ทางบริษัทขอปรับเป็นห้อง DOUBLE BED แทนโดยมี ต้องแจ้งให้ทราบล่วงหน้า

- หากต้องการห้องพักแบบ DOUBLE BED ซึ่งโรงแรมไม่มี หรือเต็ม ทางบริษัทขอปรับเป็นห้อง TWIN BED แทนโดยมี ต้อง แจ้งให้ทราบล่วงหน้า เช่นกัน

- กรณีพักแบบ TRIPLE ROOM 3 ท่าน ท่านที่ 3 อาจเป็น เสริมเตียง หรือ SOFA BED หรือ เสริมฟูกที่นอน ทั้งนี้ ขึ้น อยู่กับรูปแบบการจัดห้องพักของโรงแรมนั้นๆ

✘ อัตราค่าบริการไม่รวม



ค่าทำหนังสือเดินทางไทย และเอกสาร ต่างต่าง



ค่าภาษีน้ำมัน ที่สายการบินเรียกเก็บเพิ่ม ภายหลังจากทางบริษัทฯ ได้ออกตั๋วเครื่อง บินไปแล้ว ซึ่งลูกค้าต้องชำระส่วนต่างเพิ่ม



ภาษีมูลค่าเพิ่ม 7% และหัก ณ ที่จ่าย 3%



ค่าทิปมัคคุเทศก์ท้องถิ่นและคนขับรถ รวม 2,000 บาท/ท่าน/กรุ๊ป (เด็กชำระทิป เท่ากับผู้ใหญ่) ชำระที่สนามบิน



ค่าน้ำหนักกระเป๋าเดินทางในกรณีที่เกิดกว่าสาย การบินกำหนด



ค่าใช้จ่ายส่วนตัวนอกเหนือจากรายการ เช่น ค่า เครื่องดื่ม, ค่าอาหารที่สั่งเพิ่ม, ค่าโทรศัพท์ ฯลฯ สำหรับท่านที่รับประทานอาหารพิเศษ อาหารเจ หรือไม่ทาน เนื้อสัตว์ ไม่ทานหมู ไม่ทานไก่ และมีความจำเป็นให้ทาง บริษัท จัดเตรียมอาหารไว้ให้ท่านเป็นพิเศษนอกเหนือจากที่ กรุ๊ปจัดไว้ในรายการ ขอสงวนสิทธิ์ในการเรียกเก็บค่าใช้จ่ายเพิ่มเติมตามจริงหน้างาน



ค่าธรรมเนียมเอกสารเข้าเมืองสำหรับผู้ถือ พาสปอร์ตต่างประเทศ

(ทางรัฐบาลจีนประกาศยกเลิกวีซ่าให้กับคนไทย ผู้ที่ประสงค์ จะพำนักระยะสั้นในประเทศจีน ในรอบ 6 เดือน ไม่เกิน 90 วัน **ถ้ากรณีทางรัฐบาลจีนประกาศให้กลับมาใช้วีซ่า ผู้เดินทางจะ ต้องเสียค่าใช้จ่ายเพิ่มในการขอวีซ่าตามที่สถานทูตกำหนด)





เงื่อนไขการยกเลิก

**กรณีการขอยกเลิกการเดินทาง หรือเลื่อนการเดินทาง นักท่องเที่ยวหรือตัวแทนจำหน่าย(ผู้มีชื่อในเอกสารการจอง) จะต้องแพกซ์ อีเมลล์ หรือ มาเซ็นเอกสารการยกเลิกที่บริษัท อย่างเป็นทางการหนึ่ง เพื่อเป็นการแจ้งยกเลิกกับทางบริษัทอย่างเป็นทางการเป็นลายลักษณ์อักษร (ทางบริษัทไม่ยอมรับยกเลิกการจอง ผ่านทางโทรศัพท์ไม่ว่ากรณีใดๆ)

**กรณีนักท่องเที่ยวหรือตัวแทนจำหน่าย ต้องการขอรับเงินค่าบริการคืน นักท่องเที่ยวหรือตัวแทนจำหน่าย (ผู้มีชื่อในเอกสารการจอง) จะต้องแพกซ์ อีเมลล์ หรือ มาเซ็นเอกสารการขอรับเงินคืนที่บริษัท อย่างเป็นทางการหนึ่ง เพื่อทำเรื่องขอรับเงินค่าบริการคืน โดยแนบหนังสือมอบอำนาจพร้อมหลักฐานประกอบการมอบอำนาจ หลักฐานการชำระค่าบริการต่างๆ และหน้าสมุดบัญชีธนาคารที่ต้องการให้นำเงินเข้าให้ครบถ้วน โดยมีเงื่อนไขการคืนเงินค่าบริการ ตาม “ประกาศคณะกรรมการธุรกิจนำเที่ยวและมัคคุเทศก์ เรื่อง หลักเกณฑ์เกี่ยวกับการกำหนดอัตราค่าเงินค่าบริการคืนให้แก่นักท่องเที่ยว พ.ศ. 2563” ดังนี้

ยกเลิก ไม่น้อยกว่า 30 วันก่อนการเดินทาง (นับวันเดินทาง)

คืนเงินค่าทัวร์เต็มจำนวน ยกเว้น ค่าใช้จ่ายที่เกิดขึ้นจริงเพื่อการเตรียมการนำเที่ยว ทั้งหมด เช่น ค่ามัดจำตัวเครื่อง ค่าบริการแลนด์ ต่างประเทศ เป็นต้น

ยกเลิก น้อยกว่า 15 วันก่อนการเดินทาง

ทางบริษัทฯ ขอสงวนสิทธิ์ ไม่คืนเงินค่าทัวร์ทั้งหมด การจ่ายเงินคืนแก่นักท่องเที่ยวตามข้อกำหนดด้านบน ซึ่งมีการหักเงินในบางส่วนนั้น เนื่องจากทางบริษัทมีค่าใช้จ่ายที่ได้จ่ายจริงเพื่อการเตรียมการนำไปแล้ว เช่น การมัดจำที่นั่งบัตรโดยสารเครื่องบิน การจองที่พัก และ ค่าใช้จ่ายที่จำเป็นอื่นๆ เป็นต้น

ยกเลิก ไม่น้อยกว่า 15-29 วันก่อนเดินทาง (นับวันเดินทาง)

คืนเงิน 50% ของค่าทัวร์ทั้งหมด ยกเว้น ค่าใช้จ่ายที่เกิดขึ้นจริงเพื่อการเตรียมการนำเที่ยวทั้งหมด เช่น ค่ามัดจำตัวเครื่อง ค่าบริการแลนด์ ต่างประเทศ เป็นต้น

หากท่านงดการใช้บริการรายการใดรายการหนึ่ง หรือไม่เดินทางพร้อมคณะ

ทางบริษัทฯ จะถือว่าท่านสละสิทธิ์ **ไม่อาจเรียกร้องค่าบริการและเงินมัดจำคืน ไม่ว่ากรณีใดๆ ทั้งสิ้น**

การยกเลิกเดินทางกับกรุ๊ปที่ออกเดินทางช่วงเทศกาลวันหยุด เช่น ปีใหม่, สงกรานต์ เป็นต้น

บางสายการบินมีการกักที่นั่งมัดจำที่นั่งกับสายการบิน และค่ามัดจำที่พิก รวมถึงเที่ยวบินพิเศษ เช่น CHARTER FLIGHT **จะไม่มีการคืนเงินมัดจำ หรือ ค่าทัวร์ทั้งหมดที่ชำระแล้ว** ไม่ว่าจะยกเลิกด้วยกรณีใดๆ

กรณีนักท่องเที่ยวตรวจคนเข้าเมืองในกรุงเทพฯ และต่างประเทศปฏิเสธการเดินทางออกหรือเข้าประเทศที่ระบุ

บริษัทฯ ขอสงวนสิทธิ์ที่จะไม่คืนค่าทัวร์ ไม่ว่ากรณีใดๆ *สำคัญ !! บริษัททำธุรกิจเพื่อการท่องเที่ยวเท่านั้น ไม่สนับสนุนการเดินทางเข้าญี่ปุ่นโดยผิดกฎหมาย ลูกค้าต้องผ่านการตรวจคนเข้าเมืองด้วยตัวของตนเอง โดยมีมัคคุเทศก์ไม่สามารถช่วยเหลือใดๆได้ทั้งสิ้น *





สำคัญ โปรดอ่านเงื่อนไขที่ท่านควรรทราบ



ข้อมูลสำคัญเกี่ยวกับสายการบิน

การจัดที่นั่งบนเครื่องบินจะถูกกำหนดโดยสายการบิน ซึ่งจะดำเนินการผ่านระบบอัตโนมัติ ผู้โดยสารไม่สามารถเลือกที่นั่งได้ และที่นั่งอาจไม่ได้อยู่ติดกัน ซึ่งบริษัทไม่สามารถเข้าไปจัดการได้แต่อย่างใด



ข้อมูลสำคัญเกี่ยวกับโรงแรมที่พัก

ห้องพักในโรงแรมอาจมีความแตกต่างกัน ดังนั้น ห้องพักประเภทห้องเดี่ยว (Single) ห้องพักคู่ (Twin/Double) และห้องพักสำหรับ 3 ท่าน (Triple) อาจไม่ได้ตั้งอยู่ในอาคารหรือชั้นเดียวกัน



เงื่อนไขและข้อควรทราบอื่นๆ ที่ไปที่ท่านควรรทราบ

รายการทัวร์อาจมีการปรับเปลี่ยนหรือยกเลิกตามสภาพอากาศและความเหมาะสม โดยคำนึงถึงความปลอดภัยของผู้เดินทางเป็นหลัก โดยไม่จำเป็นต้องแจ้งให้ทราบล่วงหน้า

สำคัญ!!

กรุณาอ่านเงื่อนไข
แนบท้ายโดยละเอียด
เพื่อประโยชน์สูงสุดของท่าน

หากทำการชำระเงินแล้ว

ทางบริษัทขอสงวนสิทธิ์ในการถือว่าท่านได้ยอมรับ
เงื่อนไขดังกล่าวแล้ว และจะไม่มีการฟ้องร้องใดๆ
เนื่องจากท่านได้ยอมรับเงื่อนไขในการให้บริการแล้ว

