



**แพ็คเกจ Private tour ซินเจียงเหนือ อุลู่มู่จี คานาสือ นาลาถิ 8 วัน 7 คืน**

จำนวนวัน	โปรแกรมย่อ	อาหาร	โรงแรม
D1	บริการรับที่สนามบินอุลู่มู่จี และส่งไปยังโรงแรม 1 เกี้ยว	×	อุลู่มู่จี (4 ดาว)
D2	อุลู่มู่จี- ขับผ่านถนนทะเลทราย S21 - ทะเลสาบอูลุนกู่ · เมืองปีศาจริมทะเล - เป่ยกุน / เบอร์จิ้น	เช้า	เป่ยกุน / เบอร์จิ้น (4 ดาว)
D3	เป่ยกุน / เบอร์จิ้น - คานาส (อ่าวเซียนเหรินวาน / อ่าวมังกรหมอบ / อ่าวพระจันทร์) - เจียเต็งอวี	เช้า	เจียเต็งอวี (โฮมสเตย์)
D4	เจียเต็งอวี - เหม่กู่เกี้ยวขมสะพานเหม่กู่ จุดชมวิวฮาเต็ง และป่าเบิร์ช - เคอลาหม่าอี / ขุยกุน	×	เคอลาหม่าอี / ขุยกุน (4 ดาว)
D5	เคอลาหม่าอี / ขุยกุน - ทะเลสาบไซหลี่มู่ - สะพานกัวจ้อโกว - อีหมิง / ฮั่วเจิง	เช้า	อีหมิง / ฮั่วเจิง (3 ดาว)
D6	อีหมิง / ฮั่วเจิง - ต้าซีโกว หรือ หุบเขาดอกแอมเปริคอตฤดูเออร์เกิ้นช่วงดอกไม้บานประมาณ 1-10 เมษายน จัดเข้าชมตามฤดูกาลจากนั้นเดินทางต่อไปยังทุ่งหญ้าลอยฟ้านาลาถิ และเข้าร่วมกิจกรรมที่ฟาร์มส่วนตัวนาลาถิ เช่น BBQ / ถ่ายรูปสไลด์คองเกี้ยว / เล่นกับสัตว์น่ารัก / ปาร์ตี้ใต้แสงดาว / ต้มเบียร์ / ปาร์ตี้รอบกองไฟกิจกรรมนี้จัดได้หลังวันที่ 1 พฤษภาคม เป็นต้นไป พักที่นาลาถิ	เช้า	นาลาถิ(ที่พักเอกลักษณะสไลด์คองเกิ้น)
D7	นาลาถิ - ถนนตุ่กู๋ - อูร์มชึกรณถนนตุ่กู๋ปิด จะเปลี่ยนเส้นทางเป็น: นาลาถิ - ผ่านป่ากอไห่ซือ - อู๋โหมงชัซียชนะเทียนชานเส้นทางนี้เปรียบเสมือน “ประตูแห่งกาลเวลา” ที่พาเดินทางข้ามเทือกเขาเทียนชานจากเหนือสู่ใต้จากนั้นเดินทางต่อไปยังอูร์มชึกรณทางหลวงหมายเลข 218 ปิด จะเปลี่ยนเส้นทางเป็น: นาลาถิ - อีหมิง จากนั้นเดินทางกลับอูร์มชึโดยรถไฟ ค่าตั๋วรถไฟลูกค้าชำระเองถึงอุลู่มู่จี ส่งเข้ารถที่โรงแรม	เช้า	อุลู่มู่จี (4 ดาว)
D8	อุลู่มู่จี- เดินทางกลับเมืองต้นทาง	เช้า	—

# ทำไมชินเจียงเหนือ ถึงเป็นเส้นทาง ที่ต้องไปสักครั้ง?

“เพราะที่นี่สวยจนเหมือนไม่มีอยู่จริง”

เพราะที่นี่มีฤดูร้อนที่เยียวยาหัวใจซ่อนอยู่  
ชินเจียงเหนือไม่ใช่แค่เหมือนเทพนิยาย

แต่มันคือเทพนิยายที่มีอยู่จริง

เหมื่อกับหมู่บ้านไม้แสนสงบ

คานาสือกับสายหมอกยามเช้า

ทะเลสาบไซรัมสีฟ้าราวภาพฝัน

นาลาถีสีเขียวสุดสายตา

และถนนตุ๋นที่มีครบทั้ง 4 ฤดูในหนึ่งวัน

ใคร ๆ ก็โพสต์ภาพวิวเมืองบน Facebook

แต่ที่ชินเจียงเหนือ

คุณจะได้โพสต์ภาพ “สวรรค์บนดิน”

ที่นี่คือสวรรค์ของช่างภาพ

และเป็นที่พักใจของคนเมืองอย่างแท้จริง

# ทริปชินเจียงเหนือครั้งนี้ จะมอบอะไรให้คุณบ้าง?

“มาเที่ยวครั้งเดียว เหมือนได้ชาร์จแบตให้หัวใจ”

ฮิลใจแบบเต็ม ๆ

อยากโดนเหยียวย่าไหม?  
จิบชายามบ่าย มองวิวแกะเดินผ่าน  
ฟังเสียงลมพัดผ่านผืนป่า  
นี่ไม่ใช่แค่ทริป  
แต่นี่คือ  
การพาตัวเองไปเหยียวย่าที่ชินเจียงเหนือ

HEALING SENSE



ความรู้สึกผ่อนคลาย

ลองใช้ชีวิตให้ช้าลง  
เพราะบางที...นี่แหละคือวิธีเที่ยวที่ถูกต้องที่สุด

ไม่มีใครถามว่างานเป็นยังไง  
ไม่มีใครเร่งให้คุณตอบข้อความ  
และในที่สุด คุณก็ไม่ต้องคิดว่า  
“ควรจะต้องทำอะไร”

แค่ถามตัวเองเบา ๆ ว่า  
“ตอนนี้ฉันอยากทำอะไร”

นี่คือการเดินทางที่พาคุณกลับมาอยู่กับตัวเองอีกครั้ง

SENSE OF RELAXATION

ความรู้สึกของการได้กลับมาเป็นตัวเอง

สิ่งที่เราอยากทำ  
ไม่ใช่แค่พาคุณเดินทางให้ครบตามเส้นทางนี้

แต่เราอยากพาคุณค่อย ๆ กลับไปเจอ  
“ตัวคุณเอง” ที่ห่างหายไปนาน

ทริปนี้ไม่ใช่แค่การเดินทาง



# ทำไมทริปนี้ ถึงไม่เร่งรีบ?

“เพราะเราอยากให้คุณได้ช้าลง  
และสัมผัสชินเจียงเหนือดด้วยหัวใจจริง ๆ”

เพราะเรารู้ว่า คุณคือสายเที่ยวตัวจริง ไม่ใช่เครื่องจักรเข็มนา  
ปฏิเสธทริปคนแน่น ๆ  
ปฏิเสธการเที่ยวแบบเร่งรีบบนรถบัส

เราไม่เน้น ไปให้เยอะ  
ไม่เน้น ไปให้ครบ  
แต่เลือกเฉพาะจุดหมายที่ดีที่สุดของชินเจียงเหนือด  
คานาสแบบเที่ยวลึก  
เหม่อกับชีวิตสโลว์ไลฟ์  
ทะเลสาบไซรัมแบบเที่ยวเต็มอิ่ม  
นาลาถึกับทุ่งหญ้ากลางฟ้า

ทุกการหยุดพัก  
คือประสบการณ์แบบ Immersive  
ที่ถูกออกแบบมาอย่างตั้งใจ

เพราะวันหยุดของคุณมีค่า  
ทุกประสบการณ์จึงต้องคุ้มกับการเดินทาง



## เส้นทางดี บริการใส่ใจ



24H Care Service  
ทีมดูแลตลอด 24 ชั่วโมง



24H Airport Transfer  
บริการรับ-ส่งสนามบิน 24 ชั่วโมง



Energy Station  
จุดเติมพลังระหว่างทริป

# เส้นทางชัดเจน เข้าใจง่าย

"8 วัน สัมผัสช่วงเวลาเที่ยงงามที่สุดของคานาสีและนาลาถี"

## DAY02

อูรัมซี → ชมวิวระหว่างทางบนถนนทะเลทราย S21  
→ ทะเลสาบอูหลุนกุ → เมืองปีศาจกลางทะเล  
→ อัลไต / เบอร์จิ้น

## DAY01

ออกเดินทางจากเมืองต้นทาง → อูรัมซี  
→ รับที่สนามบิน → เช็กอินโรงแรม  
→ อีสระพักผ่อน

## DAY03

อัลไต / เบอร์จิ้น → คานาสี → เจียเต็งอวี

## DAY04

เจียเต็งอวี → เหม่มู  
เที่ยวชม สะพานเหม่มู / จุดชมวิวยูฮาเต็ง / ภูเขาเบียร์ช  
→ เดินทางต่อสู่ เคอลาหม่าอี้ / ชูยถุน

## DAY06

อีหนิง → นาลาถี → ฟาร์มส่วนตัวนาลาถี  
สนุกกับกิจกรรม BBQ / ถ่ายภาพ  
/ เล่นกับสัตว์น่ารัก / ปาร์ตี้กลางแจ้งใต้แสงดาว  
/ เบียร์ปาร์ตี้ / แคมป์ไฟ  
\* โปรแกรมนี้จัดหลังวันที่ 1 พฤษภาคม เป็นต้นไป  
→ พักที่ นาลาถี

## DAY05

เคอลาหม่าอี้ / ชูยถุน → ทะเลสาบไซรัม  
→ สะพานกัวจื่อโกว → อีหนิง

## DAY07

นาลาถี → ถนนตู้คู่ช่วงเหนือ → อูรัมซี

## DAY08

อูรัมซี → ส่งสนามบิน → เดินทางกลับบ้านอันอบอุ่น



# เที่ยวครั้งนี้ เอาให้สุด

"คอนเทนต์แน่น ประสบการณ์เต็ม เล่าได้ทั้งปี"

เปิดประสบการณ์สำรวจคานาสีอ  
ดินแดนลับกลางธรรมชาติ



คานาสีอ ดินแดนสวรรค์ที่ธรรมชาติเก็บไว้เป็นพิเศษ และเป็นเหมือนบ้านของหัวใจที่คุณตามหา  
ที่นี่...คุณจะได้พบกับทะเลสาบงดงาม  
ซึ่งเปลี่ยนสีและบรรยากาศไปอย่างน่าหลงใหลในทุกช่วงเวลา

เจาะลึกชินเจียงเหนอ  
ดินแดนสวรรค์ที่ต้องไปสักครั้ง



# เที่ยวครั้งนี้ เอาให้สุด

“คอนเทนต์แน่น ประสบการณ์เต็ม เล่าได้ทั้งปี”

เส้นทางข้ามเทียนชาน  
พร้อมแผนสำรองเพื่อความอุ่นใจ

ถนนตัดคู่ ไฮไลต์หนึ่งวันสี่ฤดู  
หากเส้นทางปิด ยังมีแผนสำรองผ่าน  
อโมงค์เทียนชานเชิงลิ — ประตูข้ามกาลเวลา  
ข้ามเทียนชาน ชมแกลเลอร์สีแดงและเงาแห่งขุนเขา  
มั่นใจได้ว่าประสบการณ์ไม่ลดระดับ

สัมผัสธรรมชาติและวัฒนธรรม  
ในทริปฮิลใจแบบสโลว์ไลฟ์



# ถนนตุ๋คู้

ถนนสายวิวที่พาดผ่านเทือกเขาเทียนชาน หุบเขา ภูเขาหิมะ ทุ่งหญ้า และป่าสน สลับเปลี่ยนกันอย่างงดงามตลอดทาง สัมผัส 4 ฤดู ในหนึ่งวัน และชื่นชมความยิ่งใหญ่ที่ธรรมชาติรังสรรค์ขึ้น



สะพานและหุบเขาหลอมรวมเป็นหนึ่งเดียว  
ตั้งมั่งกรยักษพาดผ่านขุนเขา  
เส้นที่แห่งงานสร้างสรรค์ของมนุษย์  
พบกับความงามยิ่งใหญ่ของธรรมชาติอย่างลงตัว

# สะพานกัวจื่อโกว



# ถนนทะเลทราย S21

ถนนตรงสู่ขอบฟ้า  
มีเพียงทะเลทราย ฟ้าคราม และอิสระระหว่างทาง



## ทะเลสาบโซรัม

อัญมณีสีฟ้าแห่งเขิงเขาเทียนชาน ทะเลสาบใสราวคริสตัล  
ไล่เจดสีน้ำเงินอย่างงดงามตามแสงในแต่ละช่วงเวลา  
ท่ามกลางทุ่งดอกไม้และหงส์ขาวที่แหวกว่ายอย่างอิสระ  
เกิดเป็นวิวดูฝันที่สวยงามจนยากจะละลายตา



ทุ่งหญ้าสีเขียวบนฟ้ากว่า 2,000 เมตรทอดยาวไกลสุดสายตา  
มีภูเขาหิมะโอบล้อม กระจ่างต้งแต่ตมเป็นจุด ๆ  
ฝูงวัวฝูงแกะเดินเล่นทั่วเนินเขา เมฆลอยต่ำจนเหมือนจะเอื้อมถึง  
ที่นั่งดงามราวกับ ดินแดนสวรรค์ลับบนโลก

## ทุ่งหญ้านาถาลี



## เมืองปีศาจกลางทะเล

เมื่อสายลมหยุดนิ่ง ฝืนน้ำสงบราบเรียบ  
เงาสะท้อนของย่ำต้นจะปกคลุมทั่วทั้งทะเลสาบ  
ราวกับอีกโลกหนึ่ง  
กำลังเปิดออกตรงหน้าคุณอย่างเงียบงาม



## หมู่บ้านเหมมู่

เหมมู่ ไม่ใช่แค่หมู่บ้าน แต่คือหน้าหนึ่งจากหนังสือเทพนิยาย  
หมู่บ้านชาวทูวา ที่ซ่อนตัวอยู่ลึกในเทือกเขาลดไต



ทะเลสาบแห่งนี้เปลี่ยนสีไปตามแสงและเวลา  
หมอกยามเช้าที่อ่าวทั้งสามงดงามจนแทบพูดไม่ออก  
และเมื่อคุณได้มาเห็นด้วยตาตัวเอง, คุณจะรู้สึกว่ ทั่วทัศนที่เคยประทับใจในอดีต  
กลายเป็นเพียงสิ่งที่เราเคยยอมรับไปก่อนเท่านั้น

## คานาสีอ



## อุโมงค์เทียนซานเซิ่งลี่

เมื่อภูเขาเทียนซานถูกเปิดทาง  
เส้นทางเหนือ-ใต้จึงเชื่อมถึงกัน  
จากเส้นทางยากลำบากในอดีต  
กลายเป็นถนนชมวิวกว้างกลางขุนเขาในวันนี้



# ปาร์ตี้ทุ่งหญ้าสุดพิเศษ จัดเฉพาะช่วงเวลา เท่านั้น

เปิดปาร์ตี้สุดเอ็กซ์คลูซีฟบนทุ่งหญ้านาเลาถึ  
**BBQ** ถ่ายภาพ เล่นกับสัตว์น่ารัก  
ปาร์ตี้ใต้แสงดาว เบียร์ และแคมป์ไฟสุดอบอุ่น



รถ 7 ที่นั่งสุดสบาย  
ที่กว้าง นั่งผ่อนคลาย  
พร้อมพาคุณลุยทุกเส้นทาง  
อย่างเต็มที่

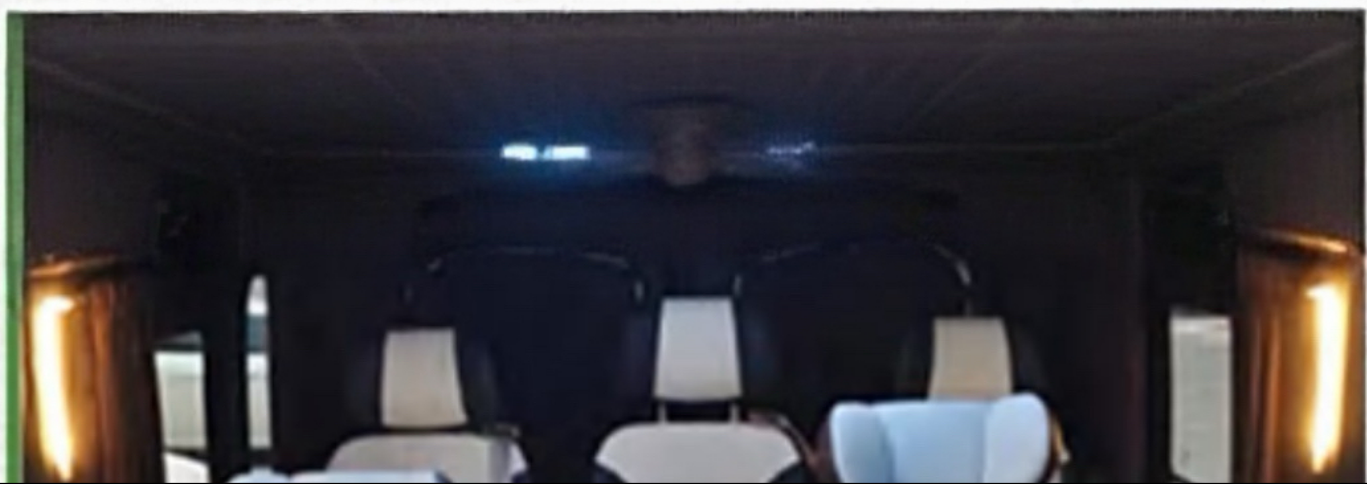
รถ 7 ที่นั่ง VIP  
รถนำเที่ยวถูกต้องตามมาตรฐาน  
เบาะนั่งกว้างสบาย  
ดีไซน์แบบที่นั่งชั้น Business  
บนเครื่องบิน



เบาะ 2+2+3 กว้างสบาย ไม่แออัด  
เดินทางไกลก็เหมือนได้พักผ่อน

เจอวิวสวย แวะได้ทันที  
ทริปของคุณ จังหวะของคุณ

คนขับท้องถิ่นพูดจีน รู้เส้นทางจริง  
เป็นทั้งคนขับ และเพื่อนร่วมทาง



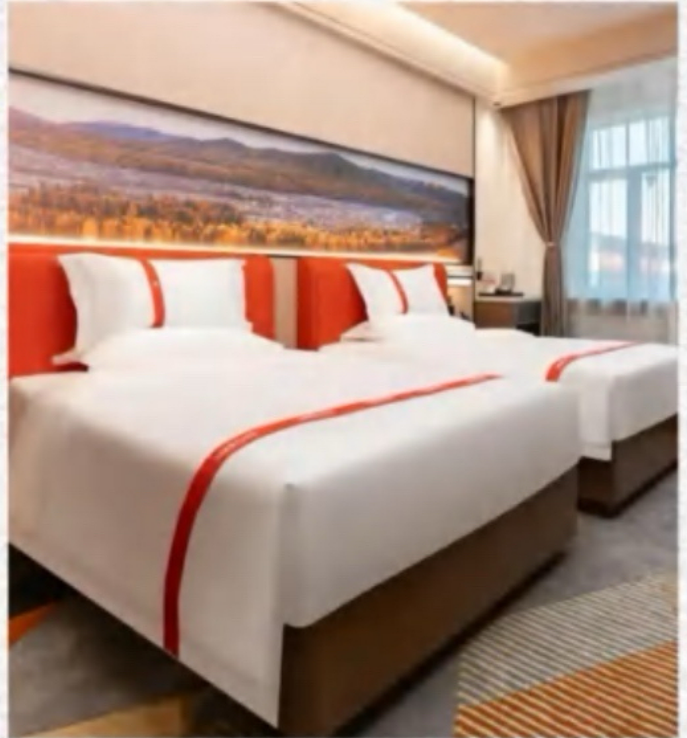
พักสบายระดับ 4 ดาว  
พร้อมสัมผัส  
เสน่ห์โฮมสเตย์ท้องถิ่น



HOTEL  
ACCOMMODATION

4 คืน · โรงแรม 4 ดาว

FOUR DIAMOND  
HOTEL

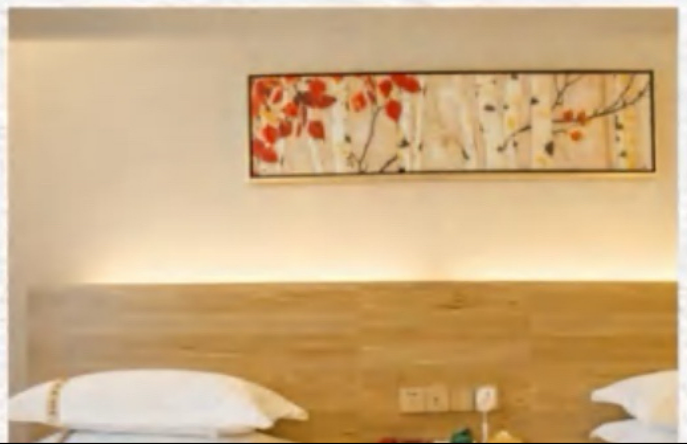


Hotel accommodation

HOTEL  
ACCOMMODATION

พักที่เมืองนาลาถิ 1 คืน ในโฮมสเตย์ท้องถิ่นมีเอกลักษณ์  
และพักโรงแรมระดับ 3 ดาวอีก 1 คืน

THREE  
DIAMOND HOTEL



พักสบายระดับ 4 ดาว  
พร้อมสัมผัส  
เสน่ห์โฮมสเตย์ท้องถิ่น

HOTEL  
ACCOMMODATION

โฮมสเตย์ในเขตเจียงเต็งอวี

FOUR DIAMOND  
HOTEL





## เส้นทางพรีเมียม สู่อินแดนชินเจียงเหนือ

➤ ทริปพรีเมียม กลุ่มเล็ก เกี่ยวสบายกว่า

รับเพียง 2-6 ท่าน เกี่ยวเป็นกลุ่มเล็ก ไม่ต้องเบียดกับคนเยอะ ให้ทริปนี้เป็นส่วนตัว อิสระ และสนุกได้ตามสไตล์คุณมากขึ้น。

➤ **เที่ยวครบไฮไลต์ · สัมผัสประสบการณ์จริงแบบเต็มอิม**

เที่ยวเป่ย์เจียงแบบเจาะลึก

ไปครบจุดสวย ๆ ทั้ง เมืองปีศาจริมทะเล / คานาส / เหอหมู่ / ทุ่งหญ้าป่าลาถิ / ทะเลสาบไซหลี่มู่ ชมวิถีธรรมชาติของเป่ย์เจียงแบบเต็มอิม

จุดเช็คอินยอดนิยม

แวะเที่ยวสถานที่ดังและจุดถ่ายรูปสวยตลอดเส้นทาง ทั้งวิวธรรมชาติ วัฒนธรรมท้องถิ่น และหมู่บ้านสไตล์ซินเจียง

ชมดอกแอสโตรคอตบาน เดือนเมษายนเท่านั้น

พาไป หุบเขาดอกแอสโตรคอตจูเออร์เก็น ช่วงดอกไม้บานเต็มภูเขา เป็นวิวฤดูใบไม้ผลิของเป่ย์เจียงที่สวยงามและมีให้เห็นแค่ช่วงสั้น ๆ

นั่งรถผ่านถนนตุ๋นคู่ ถนนสวยระดับตำนานของจีน

เส้นทางนี้ขึ้นชื่อว่า ระหว่างทางได้เห็นวิวเหมือน 4 ฤดูในทริปเดียว ภูเขา หิมะ ทุ่งหญ้า และหุบเขา เปลี่ยนวิวไปเรื่อย ๆ ตลอดทาง

เที่ยวครบหลายบรรยากาศในทริปเดียว

มีทั้ง ทะเลทราย ทุ่งหญ้า ทะเลสาบ ป่าไม้ ภูเขาหินแปลกตา และวัฒนธรรมพื้นเมือง เหมาะสำหรับคนที่อยากเห็นความหลากหลายของซินเจียงแบบคุ้ม ๆ

➤ มีผู้ดูแลส่วนตัว คอยช่วยตลอดทริป

มีทีมงานดูแลออนไลน์แบบส่วนตัว คอยช่วยตอบคำถามและประสานงานตลอดการเดินทาง ไม่ว่าจะเป็นเรื่องโปรแกรม เวลาเดินทาง หรือรายละเอียดเล็ก ๆ น้อย ๆ ก็ช่วยจัดการให้ เกี่ยวได้สบายใจ ไม่ต้องกังวลเรื่องจุกจิกระหว่างทริป。

➤ **รถคุณภาพ นั่งสบายตลอดทริป**

ใช้รถ 7 ที่นั่งขนาดใหญ่ ถูกต้องตามมาตรฐานการให้บริการ นั่งสบายเหมือนที่นั่งเฟิร์สคลาส ใส่กระเป๋าเดินทางขนาด 26 นิ้ว ได้ พร้อมคนขับส่วนตัว คอยดูแล พาเที่ยว และช่วยถ่ายรูปตลอดทริปอย่างเป็นกันเอง。

➤ **ที่พักคัดสรร พักสบายตลอดทริป**

จัดที่พักอย่างลงตัว พักโรงแรมคุณภาพ ระดับ 4 ดาว 4 คืน + โรงแรม ระดับ 3 ดาว 1 คืน + ที่พักที่ เจียเต็งอวี่ 1 คืน + โฮมสเตย์สไตล์ท้องถิ่น 1 คืน ให้คุณพักผ่อนได้สบายหลังเที่ยวเต็มวัน。

➤ **ของขวัญพิเศษ เพิ่มความประทับใจตลอดทริป**

พิเศษ! จัดให้มี ถ่ายวิดีโอมุมสูงด้วยโดรน จำนวน 2 คลิป คลิปละ 15 วินาที เพื่อเก็บโมเมนต์สวย ๆ ระหว่างการเดินทาง

พิเศษ! ที่ ทุ่งหญ้าน่าลาถิ จัดกิจกรรมในฟาร์มส่วนตัว เช่น

BBQ / ถ่ายรูปสไตล์ท่องเที่ยว / เล่นกับสัตว์น่ารัก / ปาร์ตี้ใต้แสงดาว / ดื่มเบียร์สนุก ๆ / ปาร์ตี้รอบกองไฟ

กิจกรรมนี้เริ่มจัดได้หลังวันที่ 1 พฤษภาคม เป็นต้นไป

บนรถมีบริการของใช้เล็ก ๆ น้อย ๆ ให้ตลอดทาง เช่น

น้ำดื่ม โยเกิร์ต กระจกทิชชู ถุงของว่างผลไม้อบแห้ง และพร้อมถ่ายรูปสำหรับคู่อันนิมูน เพื่อให้ทริปนี้สะดวก สบาย และมีความทรงจำดี ๆ มากขึ้น。



กรุ๊ปเล็ก 4-6 ท่าน  
ทริปคุณภาพ

จำนวนวัน	โปรแกรมย่อ	อาหาร	โรงแรม
D1	บริการรับที่สนามบินจอร์จทาวน์ และส่งไปยังโรงแรม 1 ที่เที่ยว	x	จอร์จทาวน์ (4 ดาว)
D2	จอร์จทาวน์ - ขับผ่านถนนทะเลทราย S21 - ทะเลสาบจูลูจูลู · เมืองปีศาจริมทะเล - เปย์ถุน / เบอร์จิ้น	เช้า	เปย์ถุน / เบอร์จิ้น (4 ดาว)
D3	เปย์ถุน / เบอร์จิ้น - คานาส (อ่าวเขียนเหรินวาน / อ่าวมังกรหมอบ / อ่าวพระจันทร์) - เจียเต็งอวี	เช้า	เจียเต็งอวี (โฮมสเตย์)
D4	เจียเต็งอวี - เหม่ เที่ยวชมสะพานเหม่ จุดชมวิวยุทธศาสตร์ และป่าเบิร์ช - เคอลาหม่าอี / ขุยถุน	x	เคอลาหม่าอี / ขุยถุน (4 ดาว)
D5	เคอลาหม่าอี / ขุยถุน - ทะเลสาบไซหลี่มู่ - สะพานกั๋วจื่อโกว - อีหมิง / ฮั่วเจิง	เช้า	อีหมิง / ฮั่วเจิง (3 ดาว)
D6	อีหมิง / ฮั่วเจิง - ด้าชิลโกว หรือ หุบเขาดอกแอมปริคอตตุเออร์เก็น ( ช่วงดอกไม้บานประมาณ 1-10 เมษายน จัดเข้าชมตามฤดูกาล) จากนั้นเดินทางต่อไปยัง ทุ่งหญ้าลอยฟ้า นาลาตี และเข้าร่วมกิจกรรมที่ ฟาร์มสวนตัวนาลาตี เช่น BBQ / ถ่ายรูปสไลด์ท่องเที่ยว / เล่นกับสัตว์น่ารัก / ปาร์ตี้ใต้แสงดาว / ต้มเบียร์ / ปาร์ตี้รอกกอล์ฟ กิจกรรมนี้จัดได้หลังวันที่ 1 พฤษภาคม เป็นต้นไป พักที่ นาลาตี	เช้า	นาลาตี (ที่พักเอกลักษณ์ สไลด์ท่องเที่ยว)
D7	นาลาตี - ถนนตู้คู่ - จอร์จทาวน์ กรณี ถนนตู้คู่ปิด จะเปลี่ยนเส้นทางเป็น: นาลาตี - ผ่านป่ากังโหนซือ - อุโมงค์ชัชชนะเทียนซาน เส้นทางนี้เปรียบเสมือน "ประตูแห่งกาลเวลา" ที่พาเดินทางข้ามเทือกเขาเทียนซานจากเหนือสู่ใต้ จากนั้นเดินทางต่อไปยัง จอร์จทาวน์ กรณี ทางหลวงหมายเลข 218 ปิด จะเปลี่ยนเส้นทางเป็น: นาลาตี - อีหมิง จากนั้นเดินทางกลับจอร์จทาวน์โดยรถไฟ ค่าตัวรถไฟลูกค้าชำระเอง ถึง จอร์จทาวน์ ส่งเข้ามรุ่งแรม	เช้า	จอร์จทาวน์ (4 ดาว)
D8	จอร์จทาวน์ - เดินทางกลับเมืองต้นทาง	เช้า	

**[ข้อมูลรถ]**

รถสามารถนั่งได้ 1-6 ท่าน และสามารถใส่กระเป๋าเดินทางขนาด 28 นิ้วได้ประมาณ 6 ใบ

**[รายละเอียดห้องพัก]**

ตลอดทริปจัดห้องพักแบบ 2 ท่านต่อ 1 ห้อง เตียง Twin

หากต้องการเตียงใหญ่ กรุณาแจ้งล่วงหน้า

กรณีเดินทางคนเดียวและต้องการห้องพักเดี่ยว จะมีค่าใช้จ่ายส่วนต่างห้องพักเพิ่มเติม

**[นโยบายเด็ก]**

เด็กที่ต้องการเตียง คิดราคาเท่าผู้ใหญ่ และจัดห้องพักให้ตามปกติ

เด็กไม่เสริมเตียง คิด 80% ของราคาผู้ใหญ่

กรณีเด็กไม่เสริมเตียง ราคาไม่รวมอาหารเช้า ลูกค้าต้องชำระเองที่โรงแรมตามจริง

**[รายละเอียดการเดินทาง]**

โปรแกรมทัวร์อาจมีการปรับเปลี่ยนตามความเหมาะสมของสถานการณ์จริงในวันเดินทาง เช่น สภาพอากาศ อุณหภูมิ สภาพถนน และการจัดการของสถานที่ท่องเที่ยว

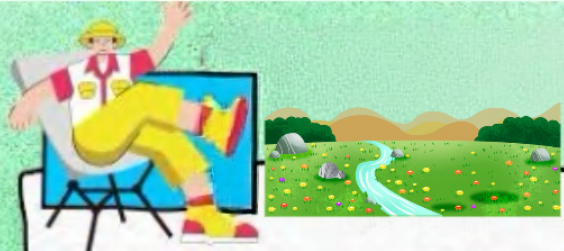
เวลาที่ระบุในโปรแกรมเป็นเวลาโดยประมาณเท่านั้น การเดินทางจริงให้ยึดตามสถานการณ์หน้างานเป็นหลัก

**[มาตรฐานอาหาร]**

1.อาหารที่รวมอยู่ในโปรแกรม เช่น อาหารเช้า จะจัดตามที่ระบุไว้ในรายการเดินทาง โดยส่วนใหญ่เป็นอาหารเช้าของโรงแรม

หากลูกค้าไม่ใช้บริการอาหารดังกล่าว จะไม่สามารถขอคืนเงินได้

2.โปรแกรมไม่รวมอาหารมื้อหลัก เช่น ช่วงเวลาที่ลูกค้าอิสระ หากต้องการคำแนะนำเรื่องร้านอาหาร คนขับสามารถแนะนำร้านอาหารท้องถิ่นให้ได้ โดยค่าใช้จ่ายลูกค้าชำระเอง แนะนำให้เลือกร้านอาหารที่ได้มาตรฐาน เพื่อหลีกเลี่ยงปัญหาด้านความปลอดภัยของอาหาร



## โปรแกรมละเอียด

### Day1 :

07:00–24:00 เดินทางโดยเครื่องบินถึงเมืองอูร์มุชี่ เมืองเอกของเขตซินเจียง

หลังจากเดินทางถึง เจ้าหน้าที่จะไปรับตามเวลาที่รถไฟหรือเที่ยวบินมาถึง จากนั้นนำท่านเดินทางไปยังโรงแรมเพื่อเช็คอิน

หลังเช็คอิน สามารถพักผ่อนหรืออิสระตามอัธยาศัย หากมีเวลาเพียงพอ ท่านสามารถเดินทางไปเที่ยวชมสถานที่แนะนำได้ด้วยตนเอง

หมายเหตุ: ไม่รวมรถรับส่งสำหรับการเที่ยวส่วนตัวนอกโปรแกรม

พักที่เมืองอูร์มุชี่ โรงแรมระดับ 4 ดาว หรือเทียบเท่า

เช่น โรงแรม Daluqiao / Ramada by Wyndham Urumqi Midong / Mehood Hotel Wanda Plaza สถานีสกรู๊ปความเร็วสูง / Yujing Kunlun Hotel / Xinlv Yige Hotel / Borrmann Hotel / GreenTree Eastern Hotel / Liya Hotel หรือโรงแรมระดับเดียวกัน

### [ข้อควรทราบก่อนเดินทาง]

1. ก่อนออกเดินทาง กรุณานำ พาสปอร์ตตัวจริงที่ยังไม่หมดอายุ ติดตัวไปด้วย เพื่อใช้สำหรับเช็คอินโรงแรมและตรวจบัตรเข้าสถานที่ท่องเที่ยวบางแห่ง รวมถึงเอกสารแจ้งการเดินทางและโปรแกรมทัวร์ที่บริษัทจัดให้ ทางบริษัทจะสร้างกลุ่ม WeChat เพื่อติดต่อท่านล่วงหน้า กรุณาแจ้งข้อมูลติดต่อที่ถูกต้อง และเปิดช่องทางการติดต่อไว้เสมอ เพื่อให้เจ้าหน้าที่สามารถประสานงานกับท่านได้สะดวก
2. เวลาเช็คอินโรงแรมโดยทั่วไปคือ หลัง 14:00 น. หากท่านเดินทางถึงก่อนเวลา สามารถฝากกระเป๋าไว้ที่โรงแรม แล้วออกไปเดินเล่นหรือเที่ยวชมบริเวณใกล้เคียงได้ด้วยตนเอง
3. สภาพอากาศที่ซินเจียงค่อนข้างแห้ง ในช่วงแรกที่เดินทางมาถึง แนะนำให้รับประทานผลไม้ ดื่มน้ำอุ่นให้เพียงพอ และในช่วงเวลาอิสระ ควรเดินทางเป็นกลุ่มหรือไปกับเพื่อนร่วมทริป ไม่ควรแยกไปคนเดียว
4. เมื่อเข้าพักโรงแรม กรุณาตรวจสอบอุปกรณ์และสิ่งอำนวยความสะดวกภายในห้องพัก หากพบปัญหา กรุณาแจ้งพนักงานโรงแรมหรือแจ้งบริษัททันทีเพื่อประสานงานแก้ไข และกรุณาปฏิบัติตามกฎระเบียบของโรงแรม
5. หากเกิดเหตุสุดวิสัย เช่น เที่ยวบินหรือรถไฟล่าช้า จนทำให้เวลาเที่ยวชมสถานที่บางแห่งลดลง ทางบริษัททัวร์ไม่สามารถรับผิดชอบต่อผลกระทบที่เกิดจากเหตุการณ์ดังกล่าวได้ ขออภัยในความไม่สะดวก

### [ร้านอาหารแนะนำเมื่อเดินทางถึงซินเจียง]

1. Haierbage Restaurant - ร้านตกแต่งหรูหรา มีบรรยากาศดี มีทั้งอาหารซินเจียงหลากหลายเมนูและอาหารสไตล์ตะวันตก จุดเด่นคือชามินต์หอมสดชื่น ช่วยตัดเลี่ยนได้ดี  
ที่อยู่: ชั้น 2 เลขที่ 2 ถนนเหยียนอัน เขตเทียนชาน ใกล้ร้านหนังสือซินหัว / ร้านหนังสือถนนเหยียนอัน
2. Loulan Secret Grill - ร้านบรรยากาศชนเผ่าและวัฒนธรรมซินเจียงชัดเจน เมนูแนะนำ ได้แก่ ข้าวเหนียวโยเกิร์ตซินเจียง, ซาลาเปาอบ, ไส้กรอก/เครื่องในย่างสไตล์ท้องถิ่น, เนื้อเสียบไม้ย่าง และข้าวผัด/ข้าวหมกสไตล์ซินเจียง  
ที่อยู่: ภายใน Nanhu Creative Park เลขที่ 1247 ถนนซีเต๋าวานใต้ เขตลุ่ยไมโกว เมืองอูร์มุชี่
3. Shiliu Hongle Restaurant - ร้านอาหารที่ใช้วัตถุดิบแน่น ให้ปริมาณค่อนข้างเยอะ เมนูเด่นคือชาแกะอบแป้งกรอบ และเมนูเสิร์ฟที่เคยได้รับรางวัล  
ที่เป็นอีกหนึ่งเมนูแนะนำ  
ที่อยู่: ชั้น 1 โรงแรม Ruihao International เลขที่ 89 ถนนเหอหนานตะวันตก เมืองอูร์มุชี่
4. Lovely Xinjiang – Silk Road Banquet - เหมาะสำหรับผู้ที่ยากลำบากสัมผัสบรรยากาศซินเจียงแบบเต็ม ๆ สามารถชมการแสดงร้องรำซินเจียง พร้อมลิ้มลองอาหารพื้นเมืองซินเจียงในมือเดียว  
ที่อยู่: ชั้น 4 โซน 77 Street, Shengda Plaza เลขที่ 499 ถนนหยุนโกซาน เมืองอูร์มุชี่





## โปรแกรมละเอียด

### Day2:

08:00-08:30 รับประทานอาหารเช้าที่โรงแรม

08:30-13:30 หลังอาหารเช้า ออกเดินทางจากโรงแรม ผ่านเส้นทาง S21 Desert Highway ข้ามบริเวณแอ่งจุงการ์ ระหว่างทางสามารถชมวิวถนนทะเลทราย S21 มองเห็นเนินทรายและป่าต้นสั้วสั้วที่ทอดยาว สัมผัสบรรยากาศกว้างใหญ่ของทะเลทรายโกบี บริเวณนี้ยังเป็นถิ่นอาศัยของม้าป่าพเวลาสกี และลาป่ามองโกเลีย ระหว่างทางอาจมีโอกาสดูสัตว์ป่าข้างทาง

13:30-14:30 ช่วงเวลานี้สามารถรับประทานอาหารกลางวันได้ตามอัธยาศัย ค่าอาหารชำระเอง หากต้องการคำแนะนำร้านอาหาร คนขับหรือหัวหน้าทัวร์สามารถแนะนำให้ได้

14:30-19:30 จากนั้นเดินทางไปยัง ทะเลสาบอู๋หลุนกู่ · เมืองปีศาจกลางทะเล ให้ท่านอิสระเที่ยวชมด้วยตนเอง ทะเลสาบอู๋หลุนกู่มีน้ำใสสีฟ้าสวย เมื่อตัดกับภูมิประเทศแบบหย่าตันริมฝั่ง ทำให้เกิดทัศนียภาพที่งดงามมาก เมื่อสายลมพัดผ่าน ผิวน้ำเป็นประกายระยิบระยับ มีนกน้ำบินอยู่บนท้องฟ้า บางครั้งบินเฉียดผิวน้ำ บางครั้งวนอยู่เหนือเมืองปีศาจในช่วงเย็น แสงอาทิตย์ค่อย ๆ ลับขอบฟ้า แสงสีทองสาดลงบนหน้าผาหินหลากสี ทำให้ทั้งเมืองปีศาจถูกล้อมเป็นสีทอง บรรยากาศสวยเหมือนอยู่ในโลกแห่งเทพนิยาย ราวกับเวลาหยุดนิ่งอยู่ตรงนั้น

19:30-20:00 หลังเที่ยวชมเสร็จ เดินทางไปยังโรงแรมเพื่อเช็คอิน

เมื่อเช็คอินให้ทุกท่านจัดการเองตามอัธยาศัย หากต้องการคำแนะนำร้านอาหาร คนขับหรือหัวหน้าทัวร์สามารถแนะนำให้ได้

พักที่เมืองเป่ย์คุน / เบลร์จิ้น โรงแรมระดับเดียวกัน หรือเทียบเท่า เช่น

Altay Guofan Holiday Hotel / July Sea Resort Hotel / Vienna Hotel Altay / Lavande Hotel Altay / Mehood Lestie Hotel

Fanghua Manji Hotel / Manxin Hotel / Borrman Hotel/ Melody Hotel / Burqin Shenhu Hotel / Burqin Tourism Hotel

Burqin Lanfeng Hotel / Lanting Holiday Hotel / Green City Hotel / Riverside Art Villa หรือโรงแรมอื่น ๆ ในระดับเดียวกัน

### [ข้อควรทราบ]

1. บริเวณ ทะเลสาบอู๋หลุนกู่ · เมืองปีศาจกลางทะเล อยู่ในพื้นที่ค่อนข้างสูง และมีรังสี UV แรงมาก กรุณาทาครีมกันแดด สวมหมวก แว่นกันแดด หรือเสื้อกันแดดให้พร้อม
2. วันนี้ใช้เวลาเดินทางโดยรถค่อนข้างนาน อาจเหนื่อยจากการนั่งรถ แนะนำให้เตรียมขนม น้ำดื่ม และพาวเวอร์แบงก์ติดตัวไว้
3. สำหรับท่านที่เมารถง่าย กรุณารับประทานยาแก้เมารถล่วงหน้า
4. กรุณานำขยะของตนเองกลับออกมาด้วย ไม่ทิ้งขยะในพื้นที่ ไม่เหยียบย่ำพืชพรรณ และไม่ทำลายร่องรอยทางธรณีวิทยา
5. ระหว่างเวลาอิสระ ห้ามปีนขึ้นไปบนหินหย่าตัน และควรอยู่ห่างจากบริเวณริมทะเลสาบที่อาจเป็นอันตราย
6. เวลาถ่ายรูป กรุณาระวังพื้นทางเดินและความปลอดภัยของตนเองเสมอ





## โปรแกรมละเอียด

### Day3:

08:00-08:30 รับประทานอาหารเช้าที่โรงแรม

08:30-13:30 หลังอาหารเช้า ออกเดินทางไปยัง เขตท่องเที่ยวคานาส

13:30-14:30 ช่วงเวลานี้สามารถรับประทานอาหารกลางวันได้ตามอัธยาศัย ค่าอาหารชำระเอง หากต้องการคำแนะนำร้านอาหาร  
คนขับหรือหัวหน้าทัวร์สามารถแนะนำให้ได้

14:30-20:30 จากนั้นเดินทางเที่ยวชมสถานที่สวยงามราวกับดินแดนในเทพนิยาย ได้แก่ อ่าวเทพเจ้า อ่าวมังกรหลับ และอ่าวพระจันทร์ ซึ่งเรียกรวมกันว่า "สาม  
อ่าวแห่งคานาส" อ่าวเทพเจ้า งดงามเหมือนภาพวาดหมึกจีนที่มีชีวิต หมอกบาง ๆ ลอยเหนือผืนน้ำราวกับผ้าคลุมบางเบา เมื่อสายลมพัดผ่าน  
หมอกจะค่อย ๆ เคลื่อนไหวอย่างนุ่มนวล ภูเขาและป่าเบ็ชรขั้ริมฝั่งปรากฏให้เห็นเลือนรางท่ามกลางไอหมอก เมื่อแสงแรกของวันส่องผ่านหมอกลงบนผืนน้ำ  
น้ำจะระยิบระยับราวกับมีเพชรนับไม่ถ้วนเต็มอยู่บนผืนน้ำ

อ่าวพระจันทร์ เป็นจุดที่มีความโรแมนติกและงดงามที่สุดแห่งหนึ่งในสามอ่าว ลักษณะโค้งของแม่น้ำเหมือนพระจันทร์เสี้ยวที่ฝังตัวอยู่ท่ามกลางภูเขาและสายน้ำ  
น้ำมีสีเขียวมรกตสวยงาม เวลสีเขียวเข้มอ่อนเปลี่ยนไปตามแสงและเงา

อ่าวมังกรหลับ ให้ความรู้สึกสงบและยิ่งใหญ่ ราวกับมังกรยักษ์กำลังนอนนิ่งอยู่กลางหุบเขา สันดอนทรายกลางแม่น้ำมีรูปร่างคล้ายมังกร หัวหันไปข้างหน้า  
หางทอดยาวด้านหลัง เหมือนพร้อมจะยกยานขึ้นฟ้าได้ทุกเมื่อ รอบ ๆ เป็นน้ำใสสะอาด สะท้อนภาพป่าไม้และภูเขาสองฝั่ง สีฟ้าและสีเขียวผสมกันอย่างสวยงาม

20:30-21:00 หลังเที่ยวชมเสร็จ เดินทางเข้าที่พักเพื่อพักผ่อน นอนหลับพักผ่อนให้เต็มที่

พักที่เจียเต็งอวี๋ โฮมสเตย์ / โรงแรมระดับเดียวกัน เช่น

Green Hotel / Nongshishi Hotel / Gouhuo Hotel / Kaiyuan Hotel / Jiadengyu Millennium Hotel อาคาร D / Kanas Soho Hotel / Beiyan  
Mountain Villa หรือที่พักระดับเดียวกัน

หากต้องการอัปเดตโรงแรม กรุณาสอบถามเจ้าหน้าที่ล่วงหน้า เพื่อเช็กราคาและห้องว่างก่อนทำการจอง

### [ข้อควรทราบ]

1. วันนี้เดินทางไปคานาส เส้นทางมีถนนขึ้นเขาและโค้งค่อนข้างเยอะ อีกทั้งมีการจำกัดความเร็วค่อนข้างเข้มงวด กรุณาคาดเข็มขัดนิรภัยตลอดการเดินทาง
2. วันนี้ใช้เวลาเดินทางโดยรถค่อนข้างนาน อาจเหนื่อยจากการนั่งรถ แนะนำให้เตรียมขนม น้ำดื่ม และพาวเวอร์แบงก์ติดตัวไว้
3. แนะนำให้พกของติดตัวให้น้อย เดินทางแบบเบา ๆ และเตรียมอุปกรณ์กันแดดให้พร้อม เช่น ครีมกันแดด หมวก แว่นกันแดด หรือเสื้อกันแดด
4. บริเวณสามอ่าวคานาสมีช่วงที่ต้องเดินเท้า ระหว่างเวลาอิสระควรเดินเป็นกลุ่มหรือไปกับเพื่อนร่วมทริป ไม่ควรเดินคนเดียวหรือเข้าใกล้ริมน้ำตามลำพัง
5. กรุณาเดินเฉพาะเส้นทางไม้และจุดชมวิวกี่เปิดให้เข้าชมเท่านั้น ห้ามเข้าไปในพื้นที่ที่ยังไม่ได้พัฒนา เช่น ป่าลึก หรือบริเวณริมน้ำที่กระแสน้ำแรง
6. ที่พักภายในเขตคานาสส่วนใหญ่เป็นบ้านไม้ และตั้งอยู่ในพื้นที่ภูเขาเขตหนาว การขนส่งสิ่งของค่อนข้างยาก ทำให้ทรัพยากรมีจำกัด สินค้าบางอย่างอาจมี  
ราคาสูงกว่าปกติ
7. สิ่งอำนวยความสะดวกในห้องพักค่อนข้างเรียบง่าย และในช่วงฤดูการท่องเที่ยว ห้องพักมักเต็มและจองยาก กรุณาเตรียมใจและทำความเข้าใจล่วงหน้า





## โปรแกรมละเอียด

### Day4:

08:30–09:00 ที่พักบริเวณเจียเต็งอวี๋ ไม่รวมอาหารเช้า ขอให้ทุกท่านเตรียมขนมปัง ขนม หรือของว่างขำๆ ไว้รับประทานรองท้องล่วงหน้า

09:00–13:30 ออกเดินทางต่อไปยัง เขตท่องเที่ยวเหมู่ (Hemu Scenic Area) หมู่บ้านสวยกลางหุบเขา ล้อมรอบด้วยป่าเบญจและแม่น้ำเหมู่ บรรยากาศธรรมชาติยังคงความดิบ สงบ และงดงามมาก จากนั้นอิสระให้ทุกท่านเที่ยวชมตามอัธยาศัย

### ตัวเลือกที่ 1:

เดินเล่นในป่าเบญจ ถ่ายรูปเช็กอินที่สะพานเหมู่ หรือเลือกเข้าบ้านของชาวบ้านท้องถิ่น ชิมหมู่บ้านเล็ก ๆ ที่เขียวสงบ ผ่านแม่น้ำเหมู่และสะพานเหมู่ ท่ามกลางวิวบ้านไม้ ลำธาร และธรรมชาติราวกับภาพวาด หากมีเวลา สามารถขี่ม้าไปยังจุดชมวิวยุ้ยเฟิง เพื่อชมวิวมู่บ้านเหมู่ยามพระอาทิตย์ตก และชมควีนไฟจากบ้านเรือนที่จุดชมวิวมู่ ก่อนกลับเข้าที่พัก

### ตัวเลือกที่ 2:

ขึ้นกระเช้ายอดเขาวินเซียวเฟิง ค่าใช้จ่ายไม่รวมในรายการ ระหว่างทางจะได้ชมวิวที่เปลี่ยนไปทุกระดับความสูง มองเห็นทุ่งหญ้าที่เค่อผู้หลินจากมุมสูง ผ่านม่านเมฆและโอหมอกชั้นสู่ยอดเขา ปลายทางกระเช้าอยู่ที่ความสูงประมาณ 2,800 เมตร เป็นจุดเริ่มต้นของการชมวิวกี๋เกอเขาอัลไตและทุ่งหญ้าที่เค่อผู้หลินแบบกว้างไกลและยิ่งใหญ่

13:30–14:30 อิสระรับประทานอาหารกลางวัน ค่าอาหารไม่รวมในรายการ หากต้องการคำแนะนำเรื่องร้านอาหาร

สามารถสอบถามจากคนขับรถหรือหัวหน้าทัวร์ได้

15:30–20:00 ออกเดินทางต่อไปยังเมืองเคอลามาย / ขุยถุน

20:00–20:30 หลังจบทริปประจำวัน เข้าพักที่โรงแรมเพื่อพักผ่อน อาหารเย็นอิสระตามอัธยาศัย และค่าอาหารไม่รวมในรายการ พักที่เมืองเคอลามาย เช่น โรงแรม Qianbaidu Jinsiyu Hotel / โรงแรม Aifeel Hotel / โรงแรม Grand Lily Theme Hotel Karamay / โรงแรม Zhengtian Huaxia Hotel Karamay / โรงแรม Jinjiang Metropolo / โรงแรม Henglong International Hotel Karamay / โรงแรม Haizun Hotel Karamay หรือโรงแรมระดับใกล้เคียงกัน

### ข้อควรทราบ

1. เนื่องจากแหล่งท่องเที่ยวอยู่ในเขตภูเขา การขนส่งสิ่งของค่อนข้างลำบาก สินค้าและอาหารในพื้นที่จึงมีราคาสูงกว่าปกติประมาณ 2-3 เท่า แนะนำให้เตรียมขนม ผลไม้ หรือของว่างติดตัวไปด้วย ขอทุกท่านโปรดเข้าใจ
2. หากพบสัตว์ป่า กรุณารักษาระยะห่างอย่างน้อย 50 เมตร ห้ามให้อาหาร ห้ามไล่ตาม หรือรบกวนสัตว์ป่า
3. กรุณานำขยะของตนเองออกจากพื้นที่ ไม่ทิ้งขยะ ไม่เหยียบย่ำพืชพรรณ ไม่ทำลายร่องรอยทางธรณีวิทยา ห้ามขีดเขียนหรือปีนป้ายสิ่งอำนวยความสะดวกสาธารณะและแหล่งธรรมชาติ
4. กรุณาเดินเที่ยวเฉพาะบนทางเดินไม้และจุดชมวิวกี่เกอที่เปิดให้เข้าชมเท่านั้น ห้ามเข้าไปในพื้นที่ที่ยังไม่ได้พัฒนา เนื่องจากที่นี่เป็นเขตอนุรักษ์ธรรมชาติ ห้ามนำเชื้อไฟเข้าพื้นที่ และห้ามสูบบุหรี่ทั่วทั้งบริเวณ หากต้องการสูบบุหรี่ กรุณาใช้พื้นที่ที่ทางอุทยานกำหนดไว้เท่านั้น





## โปรแกรมละเอียด

### Day5:

08:30-09:00 รับประทานอาหารเช้าที่โรงแรม

09:00-14:00 ออกเดินทางสู่ ทะเลสาบไซหลี่มู่ / Sayram Lake ทะเลสาบไซหลี่มู่ตั้งอยู่ท่ามกลางอ้อมกอดของเทือกเขาเทียนชาน จดงามราวกับไข่มุกสีน้ำเงินที่ส่องประกายอยู่บนที่ราบสูง ที่นี่ได้รับฉายาว่า “หยดน้ำตาสุดท้ายแห่งหิมาลัย” เพราะไอน้ำจากแดนไกลเดินทางมารวมตัวกัน กลายเป็นทะเลสาบใสบริสุทธิ์บนความสูงประมาณ 2,071 เมตรจากระดับน้ำทะเล

น้ำในทะเลสาบใสจนมองเห็นความลึก และเปลี่ยนเฉดสีไปตามแสงแดด ตั้งแต่ฟ้าอ่อน ฟ้าน้ำทะเล ไปจนถึงน้ำเงินเข้ม รอบทะเลสาบเป็นทุ่งหญ้ากว้างใหญ่ ช่วงฤดูใบไม้ผลิและฤดูร้อนจะมีดอกไม้ป่าหลากสีบานสะพรั่ง ตัดกับสีฟ้าของผืนน้ำ กลายเป็นภาพธรรมชาติที่สวยงามเหมือนภาพวาด

ที่นี่ให้ความรู้สึกเหมือนเวลาเดินช้าลง เหลือเพียงเสียงลม เสียงนก และเสียงคลื่นเบา ๆ ของทะเลสาบ ให้ทุกท่านได้สัมผัสความสงบและความงดงามของธรรมชาติอย่างแท้จริง

14:00-15:00 อิสระรับประทานอาหารกลางวันตามอัธยาศัย ค่าอาหารไม่รวมในรายการ หากต้องการคำแนะนำเรื่องร้านอาหาร สามารถสอบถามคนขับรถหรือหัวหน้าทัวร์ได้

15:00-20:30 ออกเดินทางต่อ โดยผ่านชม สะพานกัวจื่อโกว / Guozigou Bridge

ระหว่างเส้นทางในเขตซินเจียงตอนเหนือ เมื่อรถเลี้ยวผ่านโค้งของเทือกเขาเทียนชาน ท่านจะได้เห็นสะพานกัวจื่อโกวปรากฏอยู่ท่ามกลางหุบเขาอย่างงดงาม ตัวสะพานสีเงินเทาทอดยาวราวกับมังกรเหล็กที่ลอยอยู่กลางอากาศ เชื่อมผ่านหุบเขาเชียวชจี เสาสถาปัตยกรรมตั้งสลับลงไปในหุบเขา ส่วนตัวสะพานทอดยาวไปสู่ท้องฟ้า ด้านหลังมีภูเขาหิมะและป่าสนเป็นฉากหลัง กลายเป็นภาพที่ผสมผสานระหว่างงานวิศวกรรมและธรรมชาติได้อย่างลงตัว

จากนั้นเดินทางต่อสู่เมืองอิหนิง / อี้เจิง เพื่อเข้าพักที่โรงแรม อาหารเย็นอิสระตามอัธยาศัย

20:30-21:30 เดินทางถึงโรงแรม เช็กอินและพักผ่อน อาหารเย็นอิสระตามอัธยาศัย

หากพักที่เมืองอิหนิง ท่านสามารถเดินทางไปเที่ยวเองได้ที่ ถนนหกดาว / Liuxing Street

ย่านนี้เป็นถนนเก่าแก่ที่มีต้นไม้ร่มรื่น อาคารหลังคาแดง ผับสีฟ้าและสีสันสดใสเรียงรายอย่างสวยงาม ให้บรรยากาศสดใสสไตล์ “โตพามีน” เหมาะมากสำหรับเดินเล่น ถ่ายรูป และสัมผัสบรรยากาศท้องถิ่น

นอกจากนี้ยังมีอาหารจีนเจียงไห่ลองชิม เช่น ซาลาเปาอบ เต้าปิง เนื้อย่าง และของกินพื้นเมืองต่าง ๆ เหมาะสำหรับผู้ที่อยากสัมผัสรสชาติซินเจียงในยามค่ำคืน พักที่เมืองอิหนิง / อี้เจิง ระดับ 3 ดาว เช่น

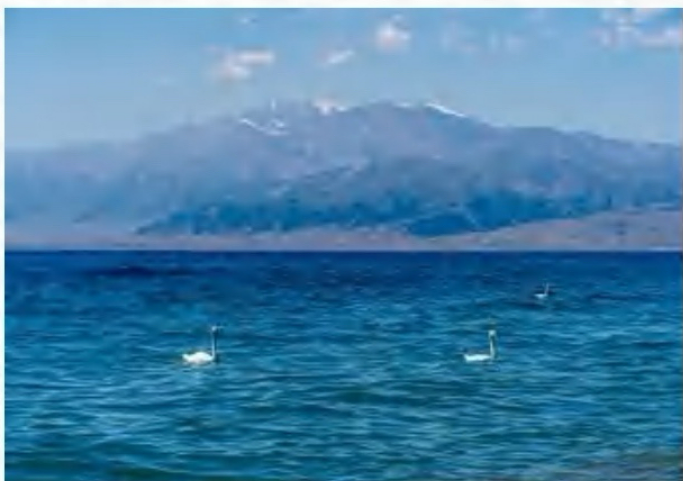
โรงแรม Milan Hotel / โรงแรม Yiyun Hotel / โรงแรม Yining Tianding Hotel / โรงแรม Yajing Hotel / โรงแรม Mehood Elegant Hotel / โรงแรม Sweetome Hotel / โรงแรม Starway Hotel / โรงแรม Yining Yiyiliqun Hotel / โรงแรม Junjin Hotel / โรงแรม Yining Five Oaks Hotel / โรงแรม Shengshi Hotel / โรงแรม Qingfeng Hotel / โรงแรม Wanjiayue Hotel หรือโรงแรมระดับใกล้เคียงกัน

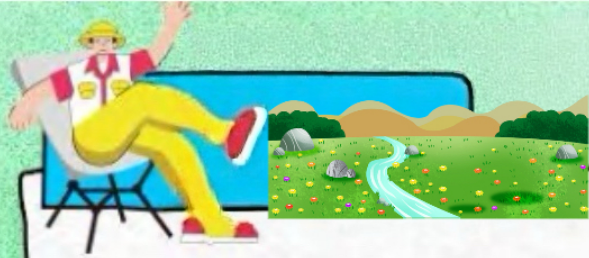
### ข้อควรทราบ / คำแนะนำสำหรับการเที่ยวทะเลสาบไซหลี่มู่

1. บริเวณทะเลสาบไซหลี่มู่มีอุณหภูมิระหว่างกลางวันและกลางคืนต่างกันค่อนข้างมาก แนะนำให้พกเสื้อแขนยาวสำหรับหน้าร้อน เสื้อกันหนาวบาง ๆ หรือเสื้อคลุมสำหรับฤดูใบไม้ผลิ-ใบไม้ร่วง รวมถึงอุปกรณ์กันแดดและร่มติดตัวไปด้วย

2. ทะเลสาบไซหลี่มู่เป็นทะเลสาบบนพื้นที่สูง อุณหภูมิค่อนข้างเย็น ระหว่างเที่ยวชมกรุณาระมัดระวังความปลอดภัย ไม่ควรลงเล่นน้ำหรือเข้าใกล้บริเวณที่เสี่ยงอันตราย

3. ทะเลสาบไซหลี่มู่มีวิวสวยมาก เหมาะสำหรับถ่ายรูปเช็กอิน ในวันที่สามารถใส่เสื้อผ้าสีสันสดใส เพื่อให้ถ่ายรูปออกมาสวยยิ่งขึ้น





## โปรแกรมละเอียด

### Day6:

08:30-09:00 รับประทานอาหารเช้าที่โรงแรม

09:00-13:30 ออกเดินทางไปที่เยวชม หุบเขาต้าซีโกว (Daxigou) หรือ ทุ่งดอกชิงป่าตูเออร์เกิน (Tuer Gen)

ต้าซีโกว ตั้งอยู่ที่เมืองฮัวเจิง เขตอีหลี มณฑลซินเจียง เป็นเขตอนุรักษ์ป่าไม้ระดับชาติ

และเป็นหนึ่งในจุดชมดอกชิงป่าที่มีชื่อเสียงมากของซินเจียง ทุกปีช่วงประมาณ กลางถึงปลายเดือนเมษายน ดอกชิงป่าจะบานเต็มภูเขา ระยะเวลาบานประมาณ 1 เดือน ภาพของดอกชิงป่าทั่วทั้งหุบเขา ตัดกับภูเขาหิมะและลำธาร สวยงามราวกับภาพวาด

ตูเออร์เกิน ตั้งอยู่ที่อำเภอซินหยวน มีป่าชิงป่าธรรมชาติขนาดใหญ่กว่า 30,000 หมู่ เรียงตัวไปตามแนวเขาเทียนซาน ทุกปีช่วงประมาณ ต้นเดือนเมษายนถึงกลางเดือนเมษายน ดอกชิงป่าจะบานสะพรั่งทั่วหุบเขา ตัดกับทุ่งหญ้าสีเขียวและป่าสนบนภูเขาหิมะ เป็นทิวทัศน์ที่ยิ่งใหญ่และงดงามมาก หลังจากเที่ยวชมเสร็จ ออกเดินทางต่อไปยัง นาลาตี (Nalati)

13:30-14:30 อีสรรับประทานอาหารกลางวัน ค่าอาหารไม่รวมในโปรแกรม หากต้องการคำแนะนำเรื่องร้านอาหาร สามารถสอบถามคนขับได้

14:30-19:30 เที่ยวชม ทุ่งหญ้านาลาตี

นาลาตีเป็นทุ่งหญ้าที่มีชื่อเสียงมาตั้งแต่สมัยโบราณ และเป็นแหล่งเลี้ยงสัตว์สำคัญของชาวท้องถิ่น ทุกปีช่วง เดือนมิถุนายนถึงกันยายน ดอกไม้บานนานาชนิดจะบานเต็มเนินเขา มีทั้งสีแดง เหลือง น้ำเงิน ม่วง แต่งแต้มทุ่งหญ้าให้สวยงามมีชีวิตชีวา

พื้นที่ด้านบนเป็นที่ราบสูงลาดเอียงไปทางทิศใต้ ปกคลุมด้วยทุ่งหญ้าเขียวขจีและดอกไม้หลากสี

ราวกับพรสียเขียวผืนใหญ่ที่ทอดยาวไปจนถึงเชิงเขาหิมะ ทัศนียภาพของทุ่งหญ้าอันงดงามผสมกับวัฒนธรรมพื้นเมืองของชาวคาซัค

ทำให้นาลาตีกลายเป็นหนึ่งในสถานที่ท่องเที่ยวและพักผ่อนยอดนิยมของซินเจียง

19:30-21:30 วันนี้เรามีโปรแกรมพิเศษมอบให้ที่ ฟาร์มส่วนตัวนาลาตี

เพลิดเพลินกับกิจกรรม BBQ กลางทุ่งหญ้า / ถ่ายรูปสไลด์ท่องเที่ยวเบา ๆ / เล่นกับสัตว์น่ารัก / ปาร์ตี้ใต้แสงดาว / ดื่มเบียร์สด ๆ / กองไฟยามค่ำคืน

ลิ้มลองอาหารย่างหอม ๆ จากเตาถ่าน พอตักคำก็ล้อมวงรอบกองไฟ ร้องเพลง เต้นรำ

และสัมผัสเสน่ห์ความอบอุ่นโรแมนติกของทุ่งหญ้าอย่างเต็มที่ นี่ไม่ใช่แค่ปาร์ตี้ธรรมดา แต่เป็นประสบการณ์พิเศษที่มีทั้งอาหาร วิวสวย

และเพื่อนร่วมทาง ทำให้ทุกช่วงเวลากลายเป็นความทรงจำที่น่าประทับใจ หมายเหตุ: กิจกรรมนี้จัดหลังวันที่ 1 พฤษภาคมเป็นต้นไป

21:30-22:00 เดินทางถึงที่พัก เช็กอินและพักผ่อนตามอัธยาศัย

พักที่นาลาตี โฮมสเตย์สไตล์พิเศษ / บูติกโฮมสเตย์ เช่น

Yunyin Design / Guanshan Panorama / Designer Courtyard Light Luxury Homestay / Yunyin Guanshan / Muye Light Luxury / Xianyue / Nayueli / Yicheng Shanshui / Wushe / Wanglinyuan / Shier Shijie หรือที่พักระดับใกล้เคียงกัน

### ข้อควรทราบ

1.เขตท่องเที่ยวเวลานาลาตีอยู่ในพื้นที่ภูเขา อุณหภูมิกลางวันและกลางคืนต่างกันค่อนข้างมาก กรุณาพกเสื้อแขนยาวสำหรับหน้าร้อน เสื้อกันหนาวบาง ๆ หรือเสื้อแจ็กเก็ตสำหรับฤดูใบไม้ผลิ-ใบไม้ร่วง รวมถึงอุปกรณ์กันแดดและร่มติดตัวไปด้วย

2.พื้นที่นี้เป็นชุมชนของชาวคาซัค กรุณาเคารพวัฒนธรรมและธรรมเนียมของชาวมุสลิม เช่น ระหว่างรับประทานอาหารไม่ควรพูดถึงเนื้อหมู ไม่ทำร้ายสัตว์เลี้ยงหรือสุนัขล่าเนื้อ และไม่เหยียบบรรณิประตูของกระโจมคาซัค

3.ไม่ควรถ่ายรูปชาวบ้านหรือภายในกระโจมโดยไม่ได้รับอนุญาต หากมีโปรแกรมเยี่ยมบ้านชาวท้องถิ่น ควรถามราคาก่อนทุกครั้ง เพราะบางกิจกรรม เช่น ดื่มชา หรือถ่ายรูป อาจมีค่าใช้จ่ายเพิ่มเติม





## โปรแกรมละเอียด

### Day7:

08:30-09:00 รับประทานอาหารเช้าที่โรงแรม

09:00-13:00 หลังอาหารเช้า ออกเดินทางโดยรถยนต์ไปตาม ถนนตู้คู่ช่วงเหนือ (Duku Highway North Section)

ข้ามผ่านเทือกเขาเทียนชาน สัมผัสเสน่ห์ของเส้นทางขับรถชมวิวที่ได้ชื่อว่าเป็นหนึ่งในถนนระดับตำนานของจีน และถูกเรียกว่า “เส้นทางแห่งวิญญูญ”

ตลอดสองข้างทางจะได้ชมวิวทุ่งหญ้ากว้างใหญ่ ภูเขาหิมะ ป่าสนสูงใหญ่ และอุโมงค์กันหิมะยาวนับร้อยเมตร เป็นเส้นทางที่เต็มไปด้วยวิวสวย ถ่ายรูปได้ตลอดทาง

ระหว่างทางผ่าน ระเบียงภาพถึงปูลา (Tangbula Hundred-mile Gallery) ซึ่งมีจุดเด่นทั้งทุ่งหญ้า น้ำพุร้อน ยอดเขาหิมะ

และแม่น้ำใส ทุ่งหญ้าเขียวขจี สายน้ำไหลผ่าน ป่าสนบนภูเขาหิมะ และก้อนเมฆบนยอดเขา รวมกันเป็นภาพธรรมชาติที่งดงามราวกับดินแดนในฝัน

13:00-14:00 อีสระรับประทานอาหารกลางวัน ค่าอาหารไม่รวมในโปรแกรม หากต้องการคำแนะนำเรื่องร้านอาหาร สามารถสอบถามคนขับหรือหัวหน้าทัวร์ได้

14:00-20:30 เดินทางต่อบน ถนนตู้คู่ ผ่านภูเขาสูง หุบเขาลึก และพื้นที่ที่มีชนเผ่าหลากหลายอาศัยอยู่ ตลอดเส้นทางสามารถชมวิวทะเลทรายโกบี

โอเอซิส อุโมงค์ภูเขาสูง ธารน้ำแข็ง ป่าไม้ ทุ่งหญ้า ทะเลสาบบนภูเขา รวมถึงเขตอนุรักษ์ธรรมชาติหงส์

ระหว่างทางจะจอดแวะเที่ยวและถ่ายรูปตามจุดที่ปลอดภัย จากนั้นเดินทางถึงเมืองอูรูมชี เช็กอินเข้าพักและพักผ่อนตามอัธยาศัย

พักที่เมืองอูรูมชี โรงแรมระดับ 4 ดาว หรือเทียบเท่า

เช่น โรงแรม Daluqiao / Ramada by Wyndham Urumqi Midong / Mehood Hotel Wanda Plaza สถานีสกรู๊ปความเร็วสูง / Yujing Kunlun Hotel / Xinlv Yige Hotel / Borrmann Hotel / GreenTree Eastern Hotel / Liya Hotel หรือโรงแรมระดับเดียวกัน

**กรณีถนนตู้คู่ปิดเส้นทาง เส้นทางจะปรับเป็น: นาลาลี - ผ่านป่ากงโนส - อุโมงค์เทียนชานเซ็งลี่**

**หรือที่เรียกว่า “ประตูข้ามกาลเวลา” เชื่อมจีนเจียงหนือ-ไต้ ผ่านเทือกเขาเทียนชาน - เดินทางต่อไปยัง อูรูมชี**

**กรณีถนนหมายเลข 218 ปิดเส้นทาง เส้นทางจะปรับเป็น:**

**นาลาลี - อีหนิง จากนั้นเดินทางกลับอูรูมชีโดยรถไฟจากอีหนิง**

**หมายเหตุ: ค่าตัวรถไฟลูกค่าชำระเอง แล้วเดินทางต่อถึง อูรูมชี**

### ข้อควรทราบ

1. การเดินทางในจีนเจียงมีระยะทางค่อนข้างไกล อุณหภูมิกลางวันและกลางคืนต่างกันมาก อีกทั้งน้ำในพื้นที่ค่อนข้างกระด้าง บางท่านอาจมีอาการไม่คุ้นชินกับสภาพอากาศหรืออาหารได้ แนะนำให้พกยาประจำตัวและยาสามัญ เช่น ยาแก้หวัด ยาแก้ท้องเสีย หรือยาที่จำเป็นติดตัวไปด้วย

2. สภาพอากาศบนถนนตู้คู่เปลี่ยนแปลงเร็ว โดยเฉพาะในเขตภูเขา แม้จะเป็นช่วงฤดูร้อน ก็อาจเจออากาศหนาวได้ ควรเตรียมเสื้อกันลม เสื้อฟลีซ เสื้อแจ็กเก็ตหนา กางเกงขายาว และรองเท้าที่อบอุ่นเหมาะกับการเดินทางในพื้นที่ภูเขา





## โปรแกรมละเอียด

### Day8:

โรงแรมส่งสถานีรถไฟหรือสนามบิน

ช่วงเวลาแห่งความสุขมักผ่านไปอย่างรวดเร็ว

วันนี้ถึงเวลาที่เราต้องบอกลากันแล้ว หวังว่าการเดินทางสั้น ๆ ในจีนเจียงครั้งนี้ จะมอบความทรงจำดี ๆ ให้กับทุกท่าน  
ขอขอบคุณที่ร่วมเดินทางไปกับเรา และหวังว่าจะได้พบกันอีกครั้งในโอกาสหน้า

จีนเจียงยังมีธรรมชาติและทิวทัศน์ที่งดงามอีกมากมาย รอให้ทุกท่านกลับมาสัมผัสอีกครั้งค่ะ/ครับ

### ข้อควรทราบ

- 1.รถรับ-ส่งสนามบิน / สถานีรถไฟ อาจไม่ใช่คันเดียวกับรถที่ใช้เดินทางตามโปรแกรม บริษัทจะติดต่อท่านล่วงหน้า 1 วัน เพื่อยืนยันเวลาและจุดนัดหมาย กรุณาเปิดโทรศัพท์ไว้และรอรับการติดต่อ
- 2.สนามบินในจีนเจียงมีการตรวจความปลอดภัยค่อนข้างเข้มงวด โดยทั่วไปควรถึงสนามบินล่วงหน้าประมาณ 3 ชั่วโมง และเนื่องจากการจราจรในตัวเมืองอาจติดขัด เพื่อป้องกันการตกเครื่อง เวลาออกเดินทางไปสนามบินอาจถูกจัดให้เร็วขึ้นเล็กน้อย ขอภัยในความไม่สะดวกและขอความกรุณาเข้าใจ
- 3.กรุณาเช็คเอาท์ก่อนเวลา 14:00 น. ตามเวลาปักกิ่ง หากมีค่าใช้จ่ายเพิ่มเติมจากการเช็คเอาท์ล่าช้า ลูกค้าต้องชำระเอง ก่อนออกจากโรงแรม กรุณาตรวจสอบห้องพักรับอีกครั้ง เพื่อไม่ลืมสิ่งของ
- 4.วันเดินทางกลับ กรุณาตรวจสอบเอกสารสำคัญให้ครบ เช่น บัตรประชาชน หนังสือเดินทาง หรือเอกสารประจำตัวอื่น ๆ กระเป๋าเดินทางแบบลากทุกใบต้องโหลดใต้เครื่อง และห้ามใส่แบตเตอรี่ลิเธียม มีด ไฟแช็ก หรือสิ่งของต้องห้ามไว้ในกระเป๋าโหลด ส่วนของมีค่า เช่น คอมพิวเตอร์ กล้องถ่ายรูป ควรพกติดตัวขึ้นเครื่อง และอย่าลืมไว้ที่โรงแรมหรือบนรถทัวร์ค่ะ



### รถที่ใช้เดินทาง

กรุ๊ปเล็ก 2-6 ท่าน ใช้รถขนาดใหญ่ 7 ที่นั่ง แบบ First Class มีใบอนุญาตประกอบการถูกต้องตามกฎหมาย รับประกัน 1 ท่าน 1 ที่นั่ง นั่งสบายตลอดเส้นทาง

### ที่พัก

รวมที่พักทั้งหมด 7 คืน ตลอดทริป โดยปกติเป็นห้องมาตรฐานสำหรับ 2 ท่าน หรือห้อง Twin / Double ตามที่โรงแรมจัดให้ หากต้องการพักเดี่ยว 1 ห้องคนเดียว จะต้องชำระ ค่าห้องพักรับเดี่ยวเพิ่มเติม

### หมายเหตุเรื่องโรงแรมในจีนเจียง

มาตรฐานโรงแรมในจีนเจียงโดยรวมอาจไม่เท่ากับโรงแรมในเมืองใหญ่ของจีน และไม่สามารถนำไปเปรียบเทียบกับเมืองชั้น 1-3 เช่น ปักกิ่ง เซี่ยงไฮ้ กว่างโจว หรือเฉิงตูได้โดยตรง

โดยเฉพาะโรงแรมในเขตอำเภอ เมืองเล็ก พื้นที่ภูเขา หรือเขตท่องเที่ยว มาตรฐานอาจต่ำกว่าโรงแรมในตัวเมืองประมาณ 1-2 ระดับ ขอให้ทุกท่านเตรียมใจและเข้าใจสภาพพื้นที่ล่วงหน้าค่ะ/ครับ



### หมายเหตุ

1. รายชื่อโรงแรมในโปรแกรมเป็นเพียงตัวอย่างอ้างอิงเท่านั้น ลำดับรายชื่อไม่ได้เรียงตามระดับหรือความพิเศษ และไม่สามารถเลือกโรงแรมเองได้ ใช้โรงแรมที่จองได้จริงเป็นหลัก
2. ช่วงฤดูท่องเที่ยวและวันหยุด ห้องพักรออาจค่อนข้างแน่น บริษัทขอสงวนสิทธิ์ปรับเปลี่ยนเป็นโรงแรมระดับใกล้เคียงกันตามสถานการณ์จริง

รวมอาหารเช้าทั้งหมด 6 มื้อ โดยเป็นอาหารเช้าที่โรงแรมจัดให้ หากไม่รับประทานอาหารเช้า ไม่สามารถคืนเงินได้ และไม่รวมเครื่องดื่มแอลกอฮอล์ / เครื่องดื่มพิเศษ

### บริการคนขับ

โปรแกรมนี้ ไม่มีไกด์นำเที่ยว มีเพียงคนขับรถคอยให้ความช่วยเหลือ เช่น ขับรถอย่างปลอดภัย ช่วยซื้อตั๋วเข้าชม ช่วยเช็किनโรงแรม และแนะนำ / ประสานงานเรื่องอาหาร เป็นต้น

คนขับไม่ได้ทำหน้าที่บรรยายสถานที่ท่องเที่ยวแบบไกด์มืออาชีพ ระหว่างเวลาอิสระ กรุณาดูแลความปลอดภัยของตนเอง เพื่อป้องกันอุบัติเหตุ หากต้องการให้คนขับเดินเข้าชมสถานที่ท่องเที่ยวไปด้วย กรุณาแจ้งและปรึกษาฝ่ายบริการลูกค้าของบริษัทล่วงหน้า เนื่องจากอาจมีค่าใช้จ่ายเพิ่มเติมสำหรับคนขับในการเข้าพื้นที่ท่องเที่ยว

### ประกันภัย

รวมประกันความรับผิดชอบของบริษัททัวร์ และประกันอุบัติเหตุการเดินทาง

### บัตรเข้าชม

รวมบัตรเข้าชมรอบแรกของสถานที่ท่องเที่ยวตามที่ระบุในโปรแกรม และรถรับ-ส่งภายในเขตท่องเที่ยว ได้แก่

ทะเลสาบอุหลุนกู่ + เมืองปี้จางกลางทะเล + รถภายในเขตท่องเที่ยว / คานาส + รถภายในเขตท่องเที่ยว / เหอหมู่ + รถภายในเขตท่องเที่ยว / ทะเลสาบไซหลี่มู่ + รถภายในเขตท่องเที่ยว / ทุ่งหญ้านาแลตี้ + รถภายในเขตท่องเที่ยว

### อาหาร

โปรแกรมนี้ไม่รวมอาหารมื้อหลักตลอดการเดินทาง

ค่าอาหารและที่พักของคนขับ คนขับเป็นผู้รับผิดชอบเอง

สถานที่ท่องเที่ยว / กิจกรรม

ไม่รวมค่าใช้จ่ายสำหรับกิจกรรมเสริม หรือกิจกรรมความบันเทิงต่าง ๆ ภายในสถานที่ท่องเที่ยว

ความรับผิดชอบส่วนบุคคล

หากเกิดความเสียหายต่อร่างกายหรือทรัพย์สิน หรือมีค่าใช้จ่ายเพิ่มเติม อันเกิดจากการผิดข้อตกลงของนักท่องเที่ยว ความประมาทส่วนตัว หรือปัญหาสุขภาพ / โรคประจำตัวของนักท่องเที่ยว ค่าใช้จ่ายดังกล่าวต้องรับผิดชอบเอง

ค่าใช้จ่ายอื่น ๆ

ไม่รวมค่าใช้จ่ายเพิ่มเติมที่เกิดจากเหตุสุดวิสัย เช่น การจลาจลล่าช้า การประท้วง สภาพอากาศ เครื่องบินหรือยานพาหนะขัดข้อง เที่ยวบินถูกยกเลิก หรือมีการเปลี่ยนแปลงเวลาเดินทาง เป็นต้น

ไม่รวมค่าใช้จ่ายส่วนตัวภายในโรงแรม เช่น ชักรีด ตัดผม โทรศัพท แพคเกจ ทิวแบบเสียเงิน เครื่องดื่ม บุหรี่ แอลกอฮอล์ และค่าใช้จ่ายส่วนตัวอื่น ๆ

### หมายเหตุ

เวลาที่ระบุในโปรแกรมเป็นเพียงเวลาประมาณการเท่านั้น การเดินทางจริงอาจมีการปรับเปลี่ยนตามสถานการณ์หน้างาน

ค่าใช้จ่ายที่เกิดขึ้นจากกรณีข้างต้น รวมถึงค่าใช้จ่ายใด ๆ ที่ไม่ได้ระบุไว้ในหัวข้อ “รายการที่รวม” ลูกค้าจะต้องรับผิดชอบเอง ทางบริษัทไม่รับผิดชอบค่าใช้จ่ายดังกล่าว

รายละเอียดค่าใช้จ่ายและเงื่อนไขของกิจกรรมพิเศษที่มอบให้

1. แพ้กเคอทุ่งดอกไม้นาแลตี้ + BBQ + ถ่ายรูปสไลด์ท่องเที่ยว + กองไฟยามค่ำคืน
2. ถ่ายวิดีโอด้วยโดรน 2 คลิป คลิปละ: 15 วินาที และถ่ายภาพด้วยกล้อง DSLR (โดรนสามารถบินถ่ายได้ ไม่เกิน 3 ครั้งเท่านั้น)
3. จัดให้เฉพาะในพื้นที่ที่ทางการอนุญาตให้บินโดรนได้ และในกรณีสภาพอากาศเหมาะสมเท่านั้น

### หมายเหตุ

1. หากไม่สามารถเข้าร่วมกิจกรรมได้เนื่องจากสภาพอากาศ สถานที่ท่องเที่ยวปิด หรือเหตุผลอื่นที่ไม่ได้เกิดจากลูกค้า ทางบริษัทจะคืนค่าใช้จ่ายของกิจกรรมนั้นให้
2. หากลูกค้าละสิทธิไม่เข้าร่วมกิจกรรมด้วยเหตุผลส่วนตัว ค่าใช้จ่ายในส่วนนั้นจะไม่สามารถคืนได้ค่ะ/ครับ



### คุณสมบัติของรถที่ใช้เดินทาง

บริษัทเลือกใช้รถที่มีใบอนุญาตประกอบการถูกต้องตามกฎหมายเท่านั้น

รถทุกคันผ่านการตรวจสอบสภาพประจำปีและการตรวจความปลอดภัยตามรอบ ไม่สามารถระบุหรือเลือกประเภทรถเฉพาะเจาะจงได้ ตามข้อกำหนดของหน่วยงานขนส่งในชั้นเชิง รถนำเที่ยวที่จดทะเบียนถูกต้องสามารถวิ่งได้ไม่เกิน

600 กิโลเมตร / วัน สำหรับทางด่วน และไม่เกิน 400 กิโลเมตร / วัน สำหรับถนนทั่วไป

หากขับเกินระยะทางที่กำหนด คนขับอาจถูกปรับเป็นเงินจำนวนมากประมาณ 20,000-100,000 หยวน

หรืออาจถูกเพิกถอนใบอนุญาตประกอบการได้ ดังนั้น การเดินทางนอกเหนือจากโปรแกรม เช่น ออกไปเที่ยวส่วนตัว ไปทานอาหาร

หรือทำกิจกรรมเพิ่มเติม แนะนำให้ลูกค้าจัดรถแท็กซี่ รถเรียกผ่านแอป หรือการเดินทางอื่น ๆ ด้วยตนเอง

ขอขอบคุณสำหรับความเข้าใจและความร่วมมือ

### เรื่องค่าพักเดี่ยวและการจัดห้องพัก

หากลูกค้าต้องการพักคนเดียว 1 ห้อง จะต้องชำระ ค่าห้องพักเดี่ยวเพิ่มเติม โดยยอดเงินอ้างอิงตามใบเสนอราคาของโปรแกรมนั้น ๆ

### คำแนะนำด้านความปลอดภัย

ระหว่างเดินทาง กรุณาปฏิบัติตามกฎจราจรและข้อกำหนดการใช้รถ คาดเข็มขัดนิรภัยตลอดเวลา และช่วยกันดูแลรักษาอุปกรณ์ภายในรถ

หากเกิดความเสียหายต่อรถ หรือเกิดอุบัติเหตุจากพฤติกรรมที่ไม่เหมาะสมของลูกค้า ลูกค้าจะต้องรับผิดชอบค่าเสียหายตามจริง

### บริการของคนขับ

คนขับมีหน้าที่หลักในการขับรถอย่างปลอดภัย ไม่ได้ให้บริการบรรยายข้อมูลสถานที่ท่องเที่ยวแบบไกด์มืออาชีพ

และระหว่างขับรถอาจไม่สามารถพูดคุยหรือโต้ตอบได้มากนัก แนะนำให้ลูกค้าศึกษาข้อมูลสถานที่ท่องเที่ยวล่วงหน้า

### ข้อควรทราบก่อนเดินทาง

กรุณาแจ้งข้อมูลหนังสือเดินทางและช่องทางการติดต่อให้ถูกต้องและครบถ้วนก่อนการออก

หากข้อมูลผิดพลาดจนทำให้ไม่สามารถเดินทางหรือเข้าสถานที่ท่องเที่ยวได้ บริษัทจะไม่รับผิดชอบ

เนื่องจากหลายสถานที่ในชั้นเชิงต้องใช้หนังสือเดินทางในการเข้าชม หากข้อมูลไม่ถูกต้อง อาจทำให้เกิดปัญหาในการเข้าสถานที่ท่องเที่ยวได้

ก่อนออกเดินทางประมาณ 3 วัน บริษัทจะสร้างกลุ่ม WeChat เพื่อใช้ติดต่อประสานงานระหว่างลูกค้า บริษัท และคนขับในชั้นเชิง

### กรณีออกจากกรุ๊ประหว่างทาง

หากลูกค้าเลือกแยกตัวออกจากกรุ๊ประหว่างโปรแกรม ส่วนที่ยังไม่ได้ใช้บริการจะถือว่าลูกค้าสละสิทธิ์เอง บริษัทจะคืนเฉพาะค่าใช้จ่ายที่ยังไม่เกิดขึ้นเท่านั้น ค่ารถไม่สามารถคืนได้ทุกกรณี

### การแจ้งปัญหาและข้อเสนอแนะระหว่างเดินทาง

ระหว่างทริป หากมีความต้องการ ปัญหา หรือข้อเสนอแนะ กรุณาติดต่อบริษัททันที ทางบริษัทจะช่วยประสานงานและแก้ไขให้เร็วที่สุด

### เงื่อนไขอื่น ๆ

ระหว่างเดินทาง หากมีเหตุสุดวิสัยทำให้สถานที่ท่องเที่ยวปิด หรือไม่สามารถเที่ยวได้ตามปกติ บริษัทและลูกค้าจะพูดคุยตกลงกันตามสถานการณ์จริง

อาจมีการยกเลิกหรือเปลี่ยนสถานที่ท่องเที่ยว และปรับคืนหรือเก็บเพิ่มส่วนต่างค่าใช้จ่ายตามจริง ณ หน้างาน

### เหตุสุดวิสัย

บริษัทขอสงวนสิทธิ์ในการปรับเปลี่ยนโปรแกรมตามความจำเป็น หากเกิดเหตุสุดวิสัย

เช่น สภาพอากาศไม่เอื้ออำนวย สภาพถนนไม่ปลอดภัย เทียบเงินล่าช้า / ยกเลิก หรือเหตุอื่นที่ไม่สามารถควบคุมได้

หากเหตุสุดวิสัยทำให้ลูกค้าต้องพักค้างเพิ่มเติม หรือมีค่าใช้จ่ายอื่น ๆ เพิ่มขึ้น ลูกค้าจะต้องรับผิดชอบค่าใช้จ่ายดังกล่าวเอง

หากเหตุสุดวิสัยทำให้ไม่สามารถเข้าชมสถานที่ท่องเที่ยว หรือไม่สามารถเดินทางไปยังที่พักตามแผนได้ บริษัทจะคืนเฉพาะค่าใช้จ่ายที่ยังไม่เกิดขึ้นจริง

ระหว่างการเดินทาง หากลูกค้าแยกตัวออกจากกรุ๊ปเอง ไม่เข้าชมสถานที่ท่องเที่ยว หรือไม่ใช้บริการอาหาร / กิจกรรมตามโปรแกรม

บริษัทจะไม่คืนค่าใช้จ่ายใด ๆ ละ



### ข้อควรทราบพิเศษ

รายชื่อโรงแรมที่ระบุในสัญญาเป็นเพียงโรงแรมอ้างอิงเท่านั้น อาจมีกรณีที่ไม่สามารถจัดเข้าพักได้ เนื่องจากฤดูกาล ห้องพักเต็ม หรือเหตุสุดวิสัยอื่น ๆ หากจำเป็นต้องเปลี่ยนโรงแรม บริษัทจะแจ้งและยืนยันกับลูกค้าก่อนออกเดินทาง โดยโรงแรมที่เข้าพักจริงให้ยึดตามการยืนยันครั้งสุดท้ายเป็นหลัก บริษัทขอรับรองว่า โรงแรมที่เปลี่ยนให้จะมีสภาพแวดล้อมและคะแนนรีวิวโดยรวม ไม่ต่ำกว่ามาตรฐานโรงแรมอ้างอิงในสัญญา แต่หากเป็นโรงแรมนอกเหนือจากรายชื่ออ้างอิง และเกิดปัญหาที่ไม่ได้เกิดจากความผิดของบริษัท บริษัทจะไม่ถือเป็นการผิดสัญญา

### เรื่องเวลาท้องถิ่นของจีนเจียง

จีนเจียงตั้งอยู่ทางภูมิศาสตร์ในเขตเวลา UTC+6 ส่วนปักกิ่งอยู่ในเขตเวลา UTC+8

ชีวิตประจำวันของคนในจีนเจียงจึงมักช้ากว่าเมืองอื่น ๆ ในจีนประมาณ 2 ชั่วโมง เช่น พระอาทิตย์ขึ้นช้ากว่า และพระอาทิตย์ตกก็ช้ากว่าเช่นกัน โดยทั่วไป เวลารับประทานอาหารกลางวันในจีนเจียงจะอยู่ประมาณ 13:00-14:00 น. และอาหารเย็นประมาณ 20:00-21:00 น.

ลูกค้าที่อาจยังไม่คุ้นกับเวลาท้องถิ่น แนะนำให้เตรียมขนมหรือของว่างติดตัวไว้

### คำแนะนำเรื่องการแต่งกาย

จีนเจียงมีคำพูดติดปากว่า “ตอนเช้าใส่เสื้อหนาว ตอนกลางวันใส่เสื้อบาง นิ่งกินแตงโมข้างเตาไฟ”

ซึ่งสะท้อนให้เห็นว่าอากาศในจีนเจียงเปลี่ยนแปลงเร็ว และอุณหภูมิกลางวัน-กลางคืนต่างกันมาก

แนะนำให้เตรียมเสื้อกันหนาวหนา เสื้อกันลม หรือเสื้อขนเป็ดติดตัวไปด้วย สามารถวางไว้บนรถและหยิบใช้ตามสภาพอากาศจริง

ช่วงฤดูร้อน แนะนำให้นำเสื้อแขนสั้น เสื้อแขนยาว เสื้อคลุม กางเกงขายาว กางเกงขาสั้นครึ่งน่อง หรือกระโปรง

ช่วงฤดูใบไม้ผลิและฤดูใบไม้ร่วง แนะนำให้นำเสื้อแขนยาว กางเกงขายาว เสื้อกันหนาวหนา เสื้อบุวม เสื้อขนเป็ด เสื้อฟลีซ เสื้อสเวตเตอร์

และชุดลงจอน ช่วงฤดูหนาว แนะนำให้นำเสื้อแขนยาว กางเกงขายาว เสื้อขนเป็ดหนา เสื้อฟลีซ เสื้อสเวตเตอร์ และเสื้อผ้ากันหนาวให้เพียงพอ

### คำแนะนำเรื่องที่พัก

ที่พักในจีนเจียงโดยรวมอาจมีมาตรฐานต่ำกว่าพื้นที่เมืองใหญ่หรือเมืองที่พัฒนาแล้วประมาณ 1-2 ระดับ

ขอให้ลูกค้าเตรียมใจและเข้าใจสภาพพื้นที่ล่วงหน้า

ของใช้ในห้องน้ำที่โรงแรมจัดให้อาจมีคุณภาพทั่วไป หรือบางโรงแรมอาจไม่ได้จัดเตรียมของใช้ส่วนตัวให้

แนะนำให้ลูกค้านำแปรงสีฟัน ยาสีฟัน แชมพู ครีมนาน้ำ และของใช้ส่วนตัวไปเอง

### คำแนะนำเรื่องอาหาร

จีนเจียงเป็นดินแดนแห่งผลไม้ การได้กินผลไม้สด ๆ ในจีนเจียงถือเป็นหนึ่งในความสุขของการเดินทาง แต่หลังรับประทานผลไม้

ไม่แนะนำให้ดื่มชาร้อนทันที เพราะอาจทำให้ท้องเสียได้

สภาพอากาศทางตะวันตกเฉียงเหนือของจีนค่อนข้างแห้ง อาหารท้องถิ่นรสชาติเข้มข้นและมีรสเผ็ด อาหารหลักมักเป็นเนื้อสัตว์และแป้ง

เช่น เส้นบะหมี่ ขนมปัง หรือแป้งย่าง แนะนำให้รับประทานผักควบคู่เพื่อปรับสมดุล ไม่ควรกินมากเกินไป และไม่ควรดื่มแอลกอฮอล์มากเกินไป

### คำแนะนำเรื่องระยะทาง

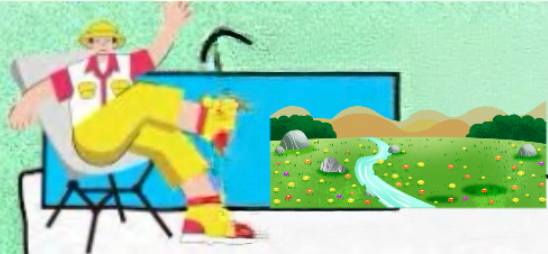
จีนเจียงมีพื้นที่กว้างใหญ่มาก ประมาณ 1.6 ล้านตารางกิโลเมตร คิดเป็นประมาณหนึ่งในหกของพื้นที่ประเทศจีน

ระยะทางระหว่างสถานที่ท่องเที่ยวค่อนข้างไกล และใช้เวลานาน

ลูกค้าที่มารถง่าย แนะนำให้เตรียมยาแก้เมารถติดตัวไปด้วย

ถนนส่วนใหญ่ในจีนเจียงจำกัดความเร็วประมาณ 80 กิโลเมตร/ชั่วโมง และบางเส้นทางจำกัดความเร็วเพียง 40-60 กิโลเมตร/ชั่วโมง

เพื่อความปลอดภัย รถจะไม่ขับเร็วเกินกำหนด



### คำแนะนำด้านความปลอดภัย

ระหว่างเดินทาง กรุณาเก็บของมีค่าไว้กับตัว หรือฝากไว้ที่แผนกต้อนรับของโรงแรม เมื่อเข้านอนกรุณาตรวจสอบประตูและหน้าต่างให้เรียบร้อย

หากระหว่างเวลาอิสระเกิดเหตุฉุกเฉิน เช่น เจ็บป่วยกะทันหัน หรือเกิดอุบัติเหตุ กรุณาโทรแจ้งหน่วยกู้ภัยท้องถิ่นทันที และแจ้งบริษัทหรือหัวหน้าทัวร์พร้อมกัน

บริษัทจะช่วยเหลือประสานงานและให้ความช่วยเหลือตามสถานการณ์หลังได้รับแจ้ง ส่วนค่าใช้จ่ายที่เกิดจากการช่วยเหลือ เช่น ค่ารักษาพยาบาล ค่าเดินทาง หรือค่าใช้จ่ายอื่น ๆ จะเป็นความรับผิดชอบของลูกค้า หรือผู้ที่เกี่ยวข้องตามสถานการณ์จริง

### คำแนะนำเกี่ยวกับกิจกรรมเสริม

หากเข้าร่วมกิจกรรมเสริม กรุณาดูแลทรัพย์สินส่วนตัวให้ดี เพื่อป้องกันการสูญหาย

หากต้องการเลือกกิจกรรมขี่ม้าแบบชำระเงินเอง กรุณาเลือกใช้บริการม้าจากทีมที่ได้รับอนุญาตภายในเขตท่องเที่ยวเท่านั้น อย่างไรก็ตาม บริษัท ไม่แนะนำให้ลูกค้าขี่ม้าไม่เป็นเลือกกิจกรรมนี้ เพราะการขี่ม้ามีความเสี่ยง

ลูกค้าต้องรับผิดชอบต่อความปลอดภัยของตนเอง หากเกิดอันตราย บริษัทจะไม่รับผิดชอบต่อ

ไม่ควรเข้าไปมุงดูอุจิวหรือม้าใกล้ ๆ กรุณารักษาระยะห่างที่ปลอดภัย เพราะม้าและอุจิวตกใจง่าย

หากสัตว์ตื่นตกใจอาจเตะหรือทำให้เกิดอันตรายรุนแรงได้

### สิ่งของแนะนำให้เตรียม

กระเป๋าเดินทาง กระเป๋าลาก และกระเป๋าใบเล็กสำหรับพกของระหว่างวัน อุปกรณ์กันแดด แว่นกันแดด หมวกกันแดด เสื้อกันแดด และครีมกันแดด

ยาสามัญประจำตัว

ยาแก้หวัด ยาเกี่ยวกับระบบทางเดินอาหาร ยาลดไข้ ยาแก้แพ้ พลาสเตอร์ยา และสเปรย์ / โลชั่นกันยุงของใช้บำรุงผิว

โลชั่นหรือครีมเพิ่มความชุ่มชื้น ครีมทาผิว และลิปบาล์ม เนื่องจากอากาศในซินเจียงค่อนข้างแห้ง

### อุปกรณ์ถ่ายภาพ

กล้องถ่ายรูปดิจิทัล โทรศัพท์มือถือ และอุปกรณ์ชาร์จแบตเตอรี่

### สิ่งของอื่น ๆ

กระบอกน้ำเก็บอุณหภูมิ และร่ม

รายการข้างต้นเป็นเพียงคำแนะนำเบื้องต้นเท่านั้น ลูกค้าสามารถเตรียมสิ่งของตามความจำเป็นและความเหมาะสมของแต่ละท่านค่ะ/ครับ

### โปรแกรมการเดินทางนี้ถือเป็นส่วนหนึ่งของสัญญาการท่องเที่ยว

ผู้เดินทางได้อ่านรายละเอียดโปรแกรมนี้อย่างครบถ้วนแล้ว ยินยอมและตกลงตามแผนการเดินทางที่ระบุไว้

รวมถึงรับทราบค่าเตือนและข้อควรระวังต่าง ๆ ภายในโปรแกรม

ผู้เดินทางขอยืนยันว่า ตนเองมีสภาพร่างกายเหมาะสมสำหรับเข้าร่วมทริปนี้ และได้ให้ข้อมูลตัวตน

/ เอกสารส่วนบุคคลที่ถูกต้องและเป็นความจริงค่ะ