



บริษัท คอวลิตี้ เอ็กซ์เพรส จำกัด  
QUALITY EXPRESS CO.,LTD.

275/5,275/6,275/7 อาคารซี ชั้น 1 ถนนรัชดาภิเษก แขวงดินแดง เขตดินแดง  
จังหวัด กรุงเทพมหานคร 10400

TAT No.11/02024

02-277-9999  
02-511-3000

Email : info@qualityexpress.co.th  
Website : www.qualityexpress.co.th



@qualityexpress QualityExpress quality\_express

# MSC EURIBIA

QQCRCPH-MS019

**MSC**  
CRUISES

CRUISE ONLY

## เรือสำราญใหม่ล่าสุด MSC EURIBIA

Port	Arrival	Departure
Copenhagen, Denmark	-	18:00
At Sea	-	-
Flaam, Norway	07:00	18:00
Alesund, Norway	09:00	18:00
Hellesylt, Norway	07:00	16:30
At Sea	-	-
Kiel, Germany	09:00	19:00
Copenhagen, Denmark	08:00	-

### Scandinavia North Europe Cruise

Copenhagen Denmark, Norway, Germany

Copenhagen, Denmark

Hellesylt, Norway

Kiel, Germany

**8 Days 7 Nights**

เดินทาง **October 2024**  
**May - September 2025**

- ภาษีท่าเรือ
- ทิปพนักงาน
- อาหารทุกมื้อบนเรือสำราญ

# 46,900

ราคาโปรแกรม ค่าท่าเรือ, ค่าเครื่องมินิ, ทิวทัศน์, อาหารพิเศษ



### ตารางเดินเรือ



Port	Arrival	Departure
Copenhagen, Denmark	-	18:00
At Sea	-	-
Flaam, Norway	07:00	18:00
Alesund, Norway	09:00	18:00
Hellesylt, Norway	07:00	16:30
At Sea	-	-
Kiel, Germany	09:00	19:00
Copenhagen, Denmark	08:00	-

## MSC Euribia

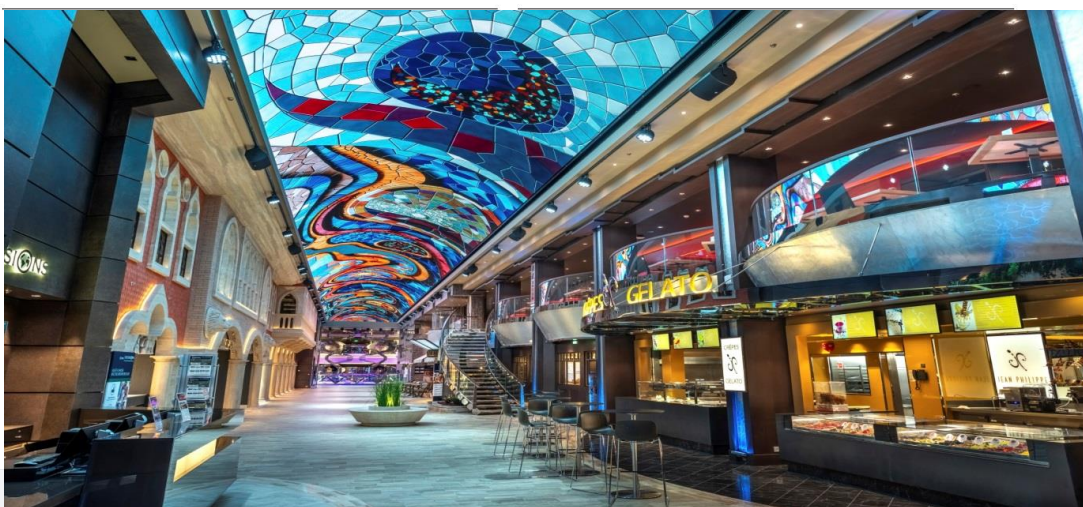
เรือสำราญลำใหม่ล่าสุดของตระกูลเรือสำราญ MSC Cruise Line

เรือ MSC Euribia เป็นเรือลำใหม่ล่าสุดของ MSC Cruise ที่เพิ่งเปิดตัวใน **เดือนมิถุนายน 2023** จัดอยู่ใน **คลาส Seaside EVO** น้ำหนัก 184,001 ตัน รองรับผู้โดยสาร 6,327 คน เรือลำนี้มีจุดเด่นที่เทคโนโลยีล้ำสมัย การออกแบบที่เน้นพื้นที่กลางแจ้ง กิจกรรมบนเรือหลากหลาย และการออกแบบที่เชื่อมต่อผู้โดยสารกับท้องทะเล

### ข้อมูลเรือ MSC EURIBIA



Gross tonnage:	184.011	Number of guests:	6.327
Number of cabins:	2.419	Crew members:	approx. 1.711
Length/Beam/Height:	331 m / 43 m / 65 m	Maximum Speed:	22,30 knots



### การดูแลสิ่งแวดล้อม

#### ระบบบำบัดน้ำเสียออนบอร์ดขั้นสูง

- น้ำเสียทั้งหมดบนเรือถูกส่งไปยังระบบบำบัดน้ำโดยตรง ดังนั้นจึงไม่อนุญาตให้มีน้ำออกจากเรือ หากไม่มีการบำบัดเฉพาะเจาะจงเพื่อทำความสะอาดน้ำให้ได้มาตรฐานที่สูงมาก

#### การจัดการของเสีย

- วัสดุเหลือทิ้งส่วนใหญ่ที่เก็บรวบรวมจะถูกคัดแยกเพื่อแยกประเภทเพื่อนำไปรีไซเคิล





TAT No.11/02024

บริษัท ควอลิตี้ เอ็กซ์เพรส จำกัด

QUALITY EXPRESS CO.,LTD.

275/5,275/6,275/7 อาคารซี ชั้น 1 ถนนรัชดาภิเษก แขวงดินแดง เขตดินแดง  
จังหวัด กรุงเทพมหานคร 10400

Tel : 02-277-9999, 02-511-3000  
Email : info@qualityexpress.co.th  
Website : www.qualityexpress.co.th  
Facebook : QualityExpress  
Instagram : quality\_express  
Line : @qualityexpress



## LNG-powered ship

### เรือใช้ก๊าซแอลเอ็นจี

- การใช้ก๊าซธรรมชาติเหลวแทนเชื้อเพลิงทางทะเลทั่วไปช่วยลดการปล่อยก๊าซซัลเฟอร์ออกไซด์ (SOx) ได้ถึง 99% และฝุ่นละออง และลดไนโตรเจนออกไซด์ (NOx) ได้ถึง 85%
  - ก๊าซธรรมชาติเหลวจะช่วยลดการปล่อยก๊าซเรือนกระจกได้ถึง 20%



## Day 1 / Copenhagen / Denmark

- 12.00 น . เช็คอินที่ท่าเรือ Copenhagen  
ที่อยู่ท่าเรือ Océankaj Terminal 1/2/3 Nordhavnen, 2150 København



TAT No.11/02024

บริษัท ควอลิตี้ เอ็กซ์เพรส จำกัด

QUALITY EXPRESS CO.,LTD.

275/5,275/6,275/7 อาคารซี ชั้น 1 ถนนรัชดาภิเษก แขวงดินแดง เขตดินแดง  
จังหวัด กรุงเทพมหานคร 10400

Tel : 02-277-9999, 02-511-3000  
Email : info@qualityexpress.co.th  
Website : www.qualityexpress.co.th  
Facebook : QualityExpress  
Instagram : quality\_express  
Line : @qualityexpress



โหลด แอปพลิเคชัน **MSC For Me** ในโทรศัพท์ของท่าน ได้ทั้ง ใน **App Store / Google Play**

เพื่อเช็คอินขึ้นเรือ และติดตามกิจกรรมต่างๆ หรือ ซื้อ อินเทอร์เน็ต และ อื่นๆอีกมากมาย ได้  
เตรียมตัวซ่อมระบบความปลอดภัยกับทางเรือสำราญ ก่อนเข้าห้องของท่าน

ผูกบัตรเครดิตของท่านกับ Cruise Card ที่ท่านได้รับมา เพื่อใช้จ่ายบนเรือสำราญตลอดทริป

หลังจากนั้นพักผ่อนตามอัธยาศัย ท่านสามารถรับประทานอาหารทั้ง 3 มื้อได้ตามห้องอาหารที่  
เรือจัดเตรียมไว้ให้

### เมืองโคเปนเฮเกน เมืองหลวงของประเทศ เดนมาร์ก

เมืองโคเปนเฮเกนที่เต็มไปด้วยสีสันซึ่งเป็นจุดหมายปลายทางของการล่องเรือ MSC ในยุโรปเหนือ  
ตั้งอยู่บนชายฝั่งทางตอนเหนือของเดนมาร์ก มองเห็นช่องแคบ Øresund อันกว้างใหญ่ เมือง  
หลวงที่คึกคักแห่งนี้มีอาหารระดับดาวมิชลิน วัฒนธรรมศิลปะที่มีชีวิตชีวา และสถาปัตยกรรมที่  
โดดเด่นมากมาย

โคเปนเฮเกน เมืองหลวงของเดนมาร์ก เป็นเมืองที่สวยงามและมีเสน่ห์ เต็มไปด้วยสถานที่  
ท่องเที่ยวที่น่าสนใจ เหมาะสำหรับการท่องเที่ยวพักผ่อน

### สถานที่ท่องเที่ยว:

รูปปั้นนางเงือกน้อย: สัญลักษณ์ของเมืองโคเปนเฮเกน รูปปั้นนางเงือกน้อย ตั้งอยู่ริมทะเล

ท่าเรือฮิวาร์น:ท่าเรือเก่าแก่ที่มีเสน่ห์ เรียงรายไปด้วยตึกสีสันสดใส เต็มไปด้วยร้านอาหาร คาเฟ่  
และบาร์



พระราชวังมาเลียนบอร์ก: ที่ประทับของราชวงศ์เดนมาร์ก

สวน Tivoli: สวนสนุกเก่าแก่ที่สุดในโลก

ถนน Stroget: ถนนคนเดินที่ยาวที่สุดในยุโรป

- 18.00 น. เรือออกจาก Copenhagen / Denmark



## Day 2 / ล่องน่านน้ำสากล ตลอดทั้งวัน

วันนี้เรือสำราญจะล่องอยู่ที่น่านน้ำสากลตลอดทั้งวัน ท่านสามารถรับประทานอาหารตามห้องอาหารหลักที่เรือจัดไว้ให้ทั้งสามมื้อ และพักผ่อนตามอัธยาศัย สนุกกับกิจกรรมต่างๆบนเรือ ชมโชว์อลังการทุกค่ำคืน กินดื่มฟังเพลงเพราะๆที่บาร์ต่างๆหลายหลายสไตล์ ช้อปปิ้งสินค้าปลอดภาษี แบริ่นเนมต่าง หรือ เสี่ยงโชคกับ คาสิโน หลากหลายรูปแบบ บนเรือสำราญได้ตามอัธยาศัย คุณสามารถติดตามกิจกรรมต่างๆ บนเรือใน App MSC For Me ของท่าน **พิเศษ** คุณสามารถ Chat กับเพื่อน หรือ ครอบครัว ใน App บนเรือโดยไม่ต้องใช้อินเทอร์เน็ต แพคเกจ ก็ได้



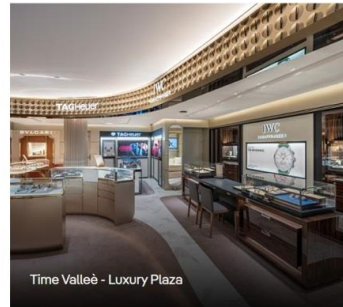
## ENTERTAINMENT



Young Club



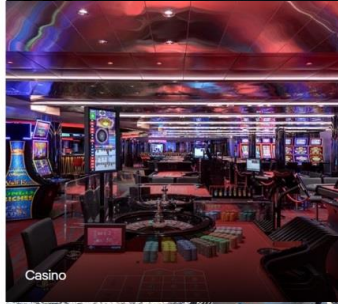
The Hub Photo & Digital



Time Vallè - Luxury Plaza



Carousel Lounge



Casino



MSC Foundation centre



Delphi Theatre



Ocean Cay Aquapark



Himalayan Bridge

## RESTAURANTS & BUFFET

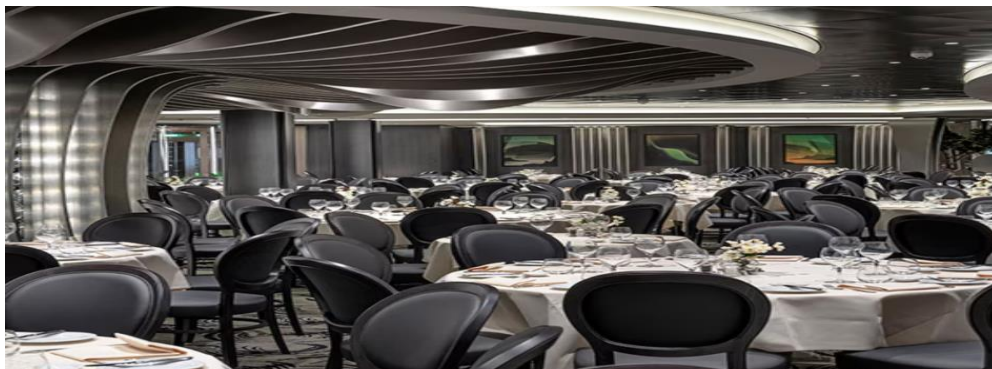
- ห้องอาหาร 10 แห่งและบาร์ 21 แห่งซึ่งแต่ละแห่งมอบประสบการณ์อันเป็นเอกลักษณ์พร้อมมอบคุณภาพพิเศษสำหรับทุกการสนิม โดยห้องอาหารที่รวมอยู่ในแพคเกจแล้วคือ

**Marketplace Buffet (buffet restaurant):** ความหลากหลายของอาหารจากบุฟเฟ่ต์ร้อนและเย็นตลอดจนอาหารเมดิเตอร์เรเนียนรอคุณอยู่ที่นี้





**Aurora Boreale/ Aurora Borealis (main restaurant):** ลิ้มลองอาหารที่ปรุงสดใหม่ในบรรยากาศหรูหรา



**Colorado River (main restaurant):** เพลิดเพลินกับอาหารรสเลิศในร้านแบบ fine dining และ à la carte



**Green Orchid (main restaurant):** ร้านอาหารที่ใหญ่ที่สุดให้บริการอาหารนานาชาติ และยังมีร้านอาหารพิเศษให้ท่านได้เลือกรับประทานอีกหลากหลายสไตล์ (มีค่าใช้จ่ายเพิ่มเติม)







ห้องอาหาร Il Campo ให้บริการเฉพาะสำหรับผู้เข้าพัก Aurea และให้บริการอาหารรสเลิศ ผู้เข้าพักของ MSC Yacht Club ยังสามารถใช้บริการห้องอาหารสุดพิเศษพร้อมการสร้างสรรค์อาหารรสเลิศและบริการระดับห้าดาว คุณจ่ายค่าธรรมเนียมเพิ่มเติมสำหรับร้านอาหารพิเศษดังต่อไปนี้: Hola! Tacos & Cantina: ลองอาหารละตินอเมริกาและเม็กซิกัน เช่น ทาโก้ นาโช หรือเอมปานาดา ไคโตะซูชิบาร์: ลิ้มลองอาหารญี่ปุ่นจานพิเศษ เช่น ซูชิหรือซูปรสเลิศ Kaito Teppanyaki: คุณสามารถชมอาหารญี่ปุ่นที่ปรุงได้ที่สถานีทำอาหาร Kaito Robotayaki: อาหารทะเล เนื้อสัตว์ และผักย่างที่นี้ใช้วิธีการย่างแบบญี่ปุ่น Le Grill: เพลิดเพลินกับเนื้อวัว แบล็กแองกัสย่างแบบครายเอจและอาหารปิ้งย่างจานพิเศษอื่นๆ

## BARS AND LOUNGES

บาร์ 21 แห่ง: บาร์กลางแจ้ง 5 แห่งพร้อมทิวทัศน์อันตระการตา และบาร์ในร่ม 16 แห่ง แต่ละแห่งมอบประสบการณ์ที่ไม่เหมือนใคร



### Day 3/4/5/ Norway

วันที่ 3 / 4 / 5 ของการเดินทาง เรือจะเปลี่ยนเส้นทางสลับกันไปตามตารางเดินทาง

**Hellesylt** หมู่บ้านเล็กๆ ตั้งอยู่ที่ปลายสุดของ Sunnysfjorden ทางตอนตะวันตกเฉียงใต้ของนอร์เวย์ หมู่บ้านนี้ล้อมรอบไปด้วยภูเขาสูง ทิวทัศน์สวยงาม อากาศบริสุทธิ์ เหมาะสำหรับการมาพักผ่อนหย่อนใจ



**Maloy** ตั้งอยู่บนเกาะ Vagsoy อังดงามในเขต Vestland ประเทศนอร์เวย์ เป็นสถานที่ที่มีภูเขา ลุกคลื่นเป็นฉากหลังของบ้านเรือนที่มีเสน่ห์ โบสถ์นีโอโกธิค และท่าเรือที่เต็มไปด้วยเรือที่แล่นไปมา ที่นี่ คุณสามารถเดินเล่นไปตามถนนและลิ้มลองอาหารทะเลที่เพิ่งจับมาสดๆ หรือพักผ่อนบน Refviksanden หาดทรายสีเงินที่ยาวเกือบหนึ่งไมล์ Maloy ซึ่งเป็นจุดหมายปลายทางของการล่องเรือ MSC Northern Europe เป็นประตูสู่ถิ่นทุรกันดารที่ยังคงความเป็นธรรมชาติของนอร์เวย์ และเต็มไปด้วยการผจญภัยอันน่าตื่นเต้น อยู่ในเมืองและพบปะกับคนในท้องถิ่นหรือออกไปสำรวจพื้นที่โดยรอบ



**Flåm** เป็นหมู่บ้านเล็กๆ ตั้งอยู่ริม Aurlandsfjorden แขนงหนึ่งของ Sognefjorden พยอร์ดที่ยาวที่สุดและลึกที่สุดในโลก ตั้งอยู่ในเทศบาล Aurland ในเขต Vestland ทางตะวันตกของนอร์เวย์



**Nordfjordeid** เป็นเมืองเล็ก ๆ ตั้งอยู่ริมฟยอร์ด Nordfjord ในเทศบาล Eid ในมณฑล Vestland ทางตะวันตกของนอร์เวย์ เมืองนี้ล้อมรอบไปด้วยภูเขาสูง ทิวทัศน์สวยงาม อากาศบริสุทธิ์ เหมาะสำหรับการมาพักผ่อนหย่อนใจ



**Ålesund** เมืองท่าที่มีชีวิตชีวาอย่าง Ålesund ซึ่งตั้งอยู่บนชายฝั่ง Sunnmøre เป็นประตูสู่ฟยอร์ด อันเป็นสัญลักษณ์ของนอร์เวย์ จุดหมายปลายทางการล่องเรือ MSC ยุโรปเหนือแห่งนี้มีชื่อเสียงในด้านสถาปัตยกรรมอาร์ตนูโวอันมีคั้งและความงามของธรรมชาติอันน่าทึ่ง ในบริเวณใกล้เคียงค้นพบฮยอร์ดฟยอร์ด แหล่งน้ำที่ขึ้นชื่อเรื่องทิวทัศน์ที่ขรุขระอย่างมาก หรือเดินทางไปยังภูเขาชุกการ์ที่อปเพื่อชมทิวทัศน์มุมกว้างของภูมิภาค



TAT No.11/02024

บริษัท คิวเอ็กซ์เพรส จำกัด

QUALITY EXPRESS CO.,LTD.

275/5,275/6,275/7 อาคารซี ชั้น 1 ถนนรัชดาภิเษก แขวงดินแดง เขตดินแดง  
จังหวัด กรุงเทพมหานคร 10400

Tel : 02-277-9999, 02-511-3000  
Email : info@qualityexpress.co.th  
Website : www.qualityexpress.co.th  
Facebook : QualityExpress  
Instagram : quality\_express  
Line : @qualityexpress



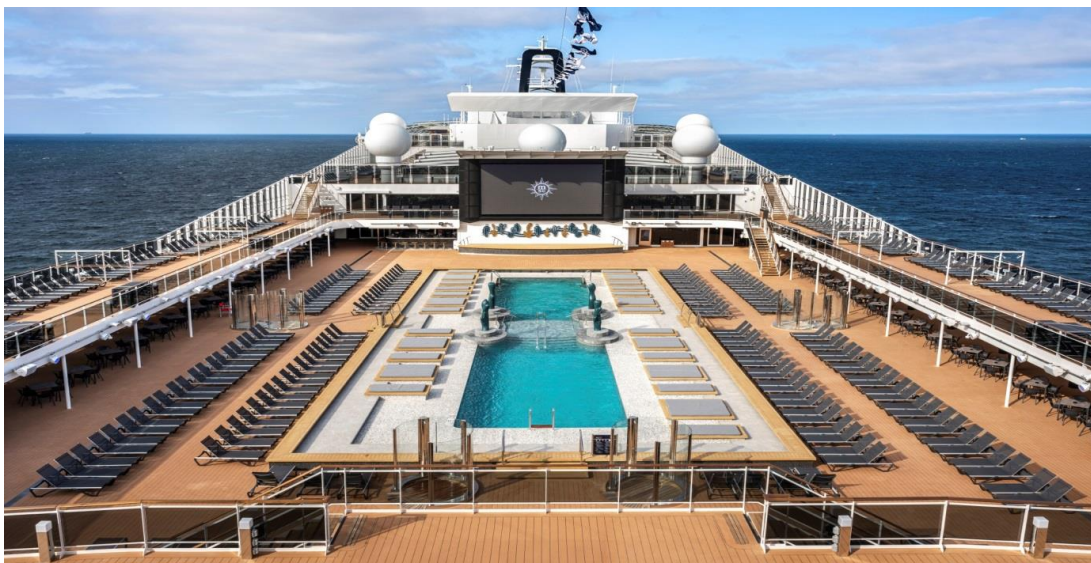
ท่านสามารถลงจากเรือไปเที่ยวได้ตามอัธยาศัยหรือ ท่านสามารถซื้อทัวร์เสริมของทางเรือสำราญ MSC ได้จะมีเจ้าหน้าที่นัดหมายท่านเพื่อไปกับทัวร์ของเรือในวันถัดไป

เวลาเข้า-ออก ของท่าเรือที่แน่นอนแต่ละเมือง โปรดสอบถามเจ้าหน้าที่อีกครั้ง



## Day 6/ เรือล่องน่านน้ำสากลตลอดทั้งวัน

วันนี้เรือสำราญจะล่องอยู่ที่น่านน้ำสากลตลอดทั้งวัน ท่านสามารถรับประทานอาหารตามห้องอาหารหลักที่เรือจัดไว้ให้ทั้งสามมือ และพักผ่อนตามอัธยาศัย สนุกกับกิจกรรมต่างๆบนเรือ ชมโชว์อลังการทุกค่ำคืน กินดื่มฟังเพลงเพราะๆที่บาร์ต่างๆหลายหลายสไตล์ ซอปปิงสินค้าปลอดภาษี แบริ่นเนมต่าง หรือ เสี่ยงโชคกับ คาสิโน หลากหลายรูปแบบ บนเรือสำราญได้ตามอัธยาศัย คุณสามารถติดตามกิจกรรมต่างๆ บนเรือใน App MSC For Me ของท่าน





คืนนี้จะมีแท็กกระเป๋าวางไว้ให้ท่าน ท่านสามารถผูกแท็กกระเป๋าแล้วนำออกไปวางหน้าห้องตามเวลาที่เรือกำหนดเพื่อในเช้าวันลงเรือท่านจะได้ไม่ต้องลากกระเป๋าลงไปด้วยตัวเอง ลัท่านสามารถเคลียร์ค่าใช้จ่ายทั้งหมดที่ใช้ไปได้ที่รีเซพชั่นได้ในคืนนี้โดยเงินสดหรือบัตรเครดิต

 Day 7/ Kiel , Germany

09.00 น เรือถึงท่าเรือ Kiel ประเทศ เยอรมนี



คิัลเป็นเมืองท่าโบราณบนคาบสมุทรจัดแลนด์ มองเห็นฟยอร์ดคิเลอริ์ในทะเลบอลติก จุดหมายปลายทางการล่องเรือ MSC ยุโรปเหนือแห่งนี้ขึ้นชื่อเรื่องสวนพฤกษศาสตร์ พิพิธภัณฑ์การเดินทางเรือ กิจกรรมเล่นเรือใบ และอนุสรณ์สถานกองทัพเรือ เมื่อออกไปไกลออกไป คุณจะพบกับเมืองลือเบคที่สวยงาม ซึ่งเต็มไปด้วยความงามแบบยุคกลาง หรือร่วมผจญภัยไปยังเมืองออยติน "เมืองแห่งดอกกุหลาบ" เพื่อชมปราสาทสี่ปีกอันน่าทึ่ง

ท่านสามารถลงจากเรือไปเที่ยวได้ตามอัธยาศัยหรือ ท่านสามารถซื้อทัวร์เสริมของทางเรือสำราญ MSC ได้จะมีเจ้าหน้าที่นัดหมายท่านเพื่อไปกับทัวร์ของเรือในวันถัดไป

19.00 น. เรือออกจาก ท่าเรือ Kiel , Germany

 Day 8/ Copenhagen , Denmark

- 08.00 น . เรือกลับมาเทียบท่าที่ท่าเรือ Copenhagen , Denmark

ดาวจอสบสัมภาระของท่านให้เรียบร้อยก่อนลงจากเรือ เดินทางกับโดยสวัสดิภาพ





TAT No.11/02024

บริษัท คิวเอ็กซ์เพรส จำกัด

QUALITY EXPRESS CO.,LTD.

275/5,275/6,275/7 อาคารซี ชั้น 1 ถนนรัชดาภิเษก แขวงดินแดง เขตดินแดง  
จังหวัด กรุงเทพมหานคร 10400Tel : 02-277-9999, 02-511-3000  
Email : info@qualityexpress.co.th  
Website : www.qualityexpress.co.th  
Facebook : QualityExpress  
Instagram : quality\_express  
Line : @qualityexpress

### วันเดินทางและเส้นทาง

04 – 11 May / 18 – 25 May / 01 – 08 Jun / 15 – 22 Jun / 29 Jun – 06 Jul  
27 Jul – 03 Aug / 10 – 17 Aug / 24 – 31 Aug / 21 – 28 Sep /

Port	Arrival	Departure
Copenhagen, Denmark	-	18:00
At Sea	-	-
Hellesylt, Norway	09:00	09:45
Geiranger, Norway	12:00	21:00
Alesund, Norway	07:00	17:00
Flaam, Norway	07:00	18:00
At Sea	-	-
Kiel, Germany	09:00	19:00
Copenhagen, Denmark	08:00	-

11 – 18 May / 08 – 15 Jun / 22 – 29 Jun / 20 – 27 Jul  
17 – 24 Aug / 31 Aug – 07 Sep / 14 – 21 Sep / 28 Sep – 05 Oct

Port	Arrival	Departure
Copenhagen, Denmark	-	18:00
At Sea	-	-
Hellesylt, Norway	09:00	09:45
Geiranger, Norway	12:00	21:00
Molde, Norway	07:00	15:00
Flaam, Norway	08:00	18:00
At Sea	-	-
Kiel, Germany	09:00	19:00
Copenhagen, Denmark	08:00	-



TAT No.11/02024

**บริษัท ควอลิตี้ เอ็กซ์เพรส จำกัด**

QUALITY EXPRESS CO.,LTD.

275/5,275/6,275/7 อาคารซี ชั้น 1 ถนนรัชดาภิเษก แขวงดินแดง เขตดินแดง  
จังหวัด กรุงเทพมหานคร 10400Tel : 02-277-9999, 02-511-3000  
Email : info@qualityexpress.co.th  
Website : www.qualityexpress.co.th  
Facebook : QualityExpress  
Instagram : quality\_express  
Line : @qualityexpress**25 May – 01 Jun / 03 – 10 Aug**

Port	Arrival	Departure
Copenhagen, Denmark	-	18:00
At Sea	-	-
Hellesylt, Norway	09:00	20:00
Molde, Norway	07:00	15:00
Flaam, Norway	08:00	17:00
At Sea	-	-
Kiel, Germany	09:00	19:00
Copenhagen, Denmark	08:00	-

**06 – 13 Jul**

Port	Arrival	Departure
Copenhagen, Denmark	-	18:00
At Sea	-	-
Hellesylt, Norway	09:00	09:45
Geiranger, Norway	12:00	21:00
Molde, Norway	07:00	15:00
Flaam, Norway	08:00	18:00
At Sea	-	-
Kiel, Germany	09:00	19:00
Copenhagen, Denmark	08:00	-



TAT No.11/02024

บริษัท คิวเอ็กซ์เพรส จำกัด

QUALITY EXPRESS CO.,LTD.

275/5,275/6,275/7 อาคารซี ชั้น 1 ถนนรัชดาภิเษก แขวงดินแดง เขตดินแดง  
จังหวัด กรุงเทพมหานคร 10400Tel : 02-277-9999, 02-511-3000  
Email : info@qualityexpress.co.th  
Website : www.qualityexpress.co.th  
Facebook : QualityExpress  
Instagram : quality\_express  
Line : @qualityexpress

13 – 20 Jul / 07 – 14 Sep

Port	Arrival	Departure
Copenhagen, Denmark	-	18:00
At Sea	-	-
Alesund, Norway	07:00	17:00
Nordfjordeid, Norway	07:00	17:00
Flaam, Norway	07:00	18:00
At Sea	-	-
Kiel, Germany	09:00	19:00
Copenhagen, Denmark	08:00	-

**ราคาเริ่มต้นท่านละ**

OCTOBER 2024	INTERIOR	OCEANVIEW	BALCONY	SUITE
13 – 20 Oct	29,900.-	35,900.-	40,900.-	74,900.-

MAY 2025	INTERIOR	OCEANVIEW	BALCONY	SUITE
04 – 11 May	46,900.-	54,900.-	58,900.-	75,900.-
11 – 18 May	42,900.-	50,900.-	55,900.-	72,900.-
18 – 25 May	46,900.-	54,900.-	58,900.-	76,900.-
25 May – 01 Jun	46,900.-	54,900.-	58,900.-	75,900.-

JUN 2025	INTERIOR	OCEANVIEW	BALCONY	SUITE
01 – 08 Jun	46,900.-	54,900.-	58,900.-	76,900.-
08 – 15 Jun	54,900.-	61,900.-	66,900.-	78,900.-
15 – 22 Jun	54,900.-	61,900.-	66,900.-	78,900.-
22 – 29 Jun	54,900.-	61,900.-	66,900.-	78,900.-
29 Jun – 06 Jul	54,900.-	61,900.-	66,900.-	78,900.-

JUL 2025	INTERIOR	OCEANVIEW	BALCONY	SUITE
06 – 13 Jul	56,900.-	63,900.-	68,900.-	80,900.-
13 – 20 Jul	56,900.-	63,900.-	68,900.-	80,900.-
20 – 27 Jul	58,900.-	66,900.-	70,900.-	92,900.-
27 Jul – 03 Aug	58,900.-	66,900.-	70,900.-	92,900.-





TAT No.11/02024

บริษัท คิวเอ็กซ์เพรส จำกัด

QUALITY EXPRESS CO.,LTD.

275/5,275/6,275/7 อาคารซี ชั้น 1 ถนนรัชดาภิเษก แขวงดินแดง เขตดินแดง  
จังหวัด กรุงเทพมหานคร 10400

Tel : 02-277-9999, 02-511-3000

Email : info@qualityexpress.co.th

Website : www.qualityexpress.co.th

Facebook : QualityExpress

Instagram : quality\_express

Line : @qualityexpress



AUG 2025	INTERIOR	OCEANVIEW	BALCONY	SUITE
03 – 10 Aug	58,900.-	66,900.-	70,900.-	92,900.-
10 – 17 Aug	58,900.-	66,900.-	70,900.-	92,900.-
17 – 24 Aug	58,900.-	66,900.-	70,900.-	92,900.-
24 – 31 Aug	58,900.-	66,900.-	70,900.-	92,900.-
31 Aug – 07 Sep	50,900.-	58,900.-	62,900.-	85,900.-

SEP 2025	INTERIOR	OCEANVIEW	BALCONY	SUITE
07 – 14 Sep	50,900.-	58,900.-	62,900.-	85,900.-
14 – 21 Sep	46,900.-	54,900.-	58,900.-	76,900.-
21 – 28 Sep	46,900.-	54,900.-	58,900.-	76,900.-
28 Sep – 05 Oct	46,900.-	54,900.-	58,900.-	76,900.-

**\*\*ราคาอาจมีการเปลี่ยนแปลงได้เนื่องจากระยะเวลาในการจอง/ห้องพักที่เหลืออยู่/ค่าเงิน USD\*\***

\*เพื่อความสะดวกของท่านทางบริษัทมีบริการขายตัวเครื่องบินและแผนกวีซ่าพร้อมบริการแบบครบวงจร\*

### **ROOM TYPE**



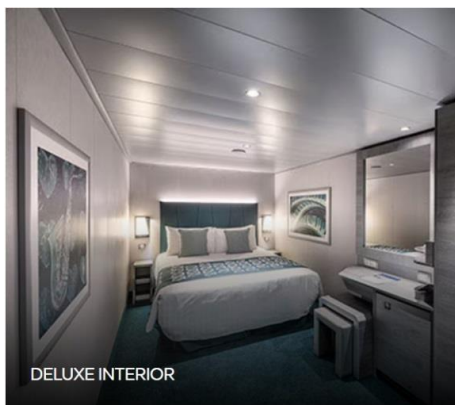
STUDIO INTERIOR

**Surface 12 sqm, deck 5-13**

Single bed

Bathroom with shower, vanity area and hairdryer

Interactive TV, telephone, Wifi connection available (for a fee), safe and minibar



DELUXE INTERIOR

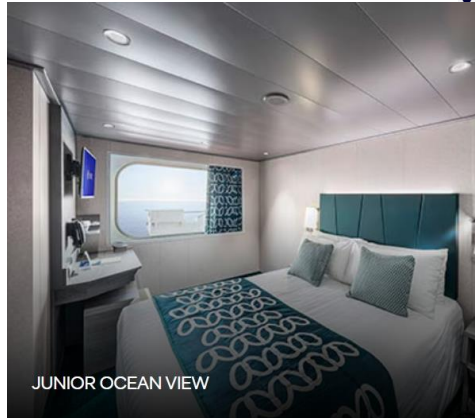
**Surface 17 sqm, deck 5-10**

Relaxing armchair

Bathroom with shower, vanity area and hairdryer

Comfortable double or single beds (on request)

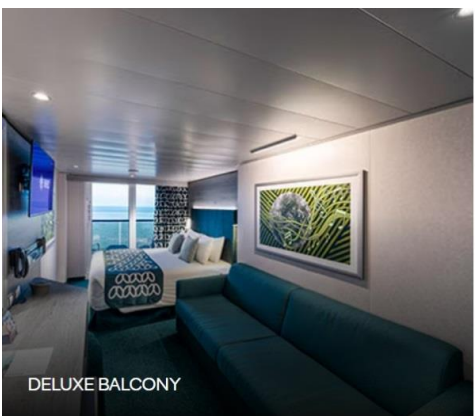
Interactive TV, telephone, Wifi connection available (for a fee), safe and minibar



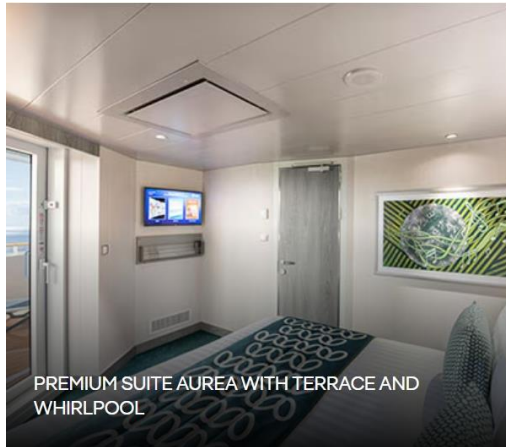
- Surface approx. **12 sqm, deck 8**  
Window with sea view  
Relaxing armchair  
Bathroom with shower, vanity area with hairdryer  
Comfortable double or single beds (on request)  
Interactive TV, telephone, Wifi connection available (for a fee), safe and minibar  
Can accommodate up to 2 people



- Surface **16 sqm, deck 5**  
Window with sea view  
Relaxing armchair  
Bathroom with shower, vanity area with hairdryer  
Comfortable double or single beds (on request)  
Interactive TV, telephone, Wifi connection available (for a fee), safe and minibar  
Can accommodate up to 2 people



- Surface **17 sqm, balcony 6 sqm, deck 8-10**  
Sitting area with sofa  
Bathroom with shower or bathtub, vanity area with hairdryer  
Comfortable double or single beds (on request)  
Interactive TV, telephone, Wifi connection available (for a fee), safe and minibar



PREMIUM SUITE AUREA WITH TERRACE AND WHIRLPOOL

Surface **27 sqm, with balcony ( 26-30 sqm)** with its own private whirlpool bath, **deck 9-13**

Spacious Wardrobe.

Sitting Area with double sofa bed.

Bathroom with shower vanity area with hairdryers.

Double bed can be converted into two single beds (on request).

Interactive TV, telephone and safe.

Wifi connection available (for a fee).

Mini bar. Air conditioning.

### ห้องพักประเภทต่างๆบนเรือสำราญ MSC EURIBRI

#### INTERIOR

- Studio Interior\*
- Deluxe Interior

#### OCEAN VIEW

- Junior Ocean View with Obstructed View
- Junior Ocean View
- Deluxe Ocean View
- Premium Ocean View

#### BALCONY

- Studio Balcony
- Deluxe Balcony
- Deluxe Balcony with partial view
- Deluxe Balcony Aerea

#### SUITE

- Premium Suite Aerea
- Grand Suite Aerea with terrace and whirlpool

#### MSC YACHT CLUB

- MSC Yacht Club Interior Suite
- MSC Yacht Club Deluxe Suite
- MSC Yacht Club Duplex Suite with whirlpool
- MSC Yacht Club Royal Suite



### อัตราค่าบริการนี้รวม

- ห้องพักรบนเรือตามที่ระบุในรายการ
- ภาษีท่าเรือ
- ค่าทิปพนักงานเรือ
- อาหารทุกมื้อบนเรือตามห้องอาหารที่กำหนด



## อัตราค่าบริการนี้ไม่รวม

- ▶ ตัวเครื่องบิน
- ▶ ค่าวีซ่าเชงเก้น
- ▶ รายการทัวร์บนฝั่งที่เรือจอดเทียบท่า
- ▶ รถรับส่ง
- ▶ ห้องอาหารพิเศษบนเรือ
- ▶ ค่าประกันสุขภาพและอุบัติเหตุระหว่างเดินทาง
- ▶ ค่าใช้จ่ายส่วนตัวที่ไม่ระบุไว้ในรายการ เช่น ค่าโทรศัพท์, ค่าซักรีด, ค่าอินเทอร์เน็ต, ค่าเครื่องดื่ม ฯลฯ
- ▶ ภาษีมูลค่าเพิ่ม 7% และ ภาษีหัก ณ ที่จ่าย 3% ค่าตรวจ ATK, RT-PCR Test ฯลฯ



## เงื่อนไขการจอง และ ชำระเงิน

- ▶ ส่งหน้า Pass Port ที่มีอายุเหลืออย่างน้อย 6 เดือน เพื่อทำการจอง หลังได้รับการยืนยันห้องพักจากบริษัท
- ▶ ชำระค่าตัวเรือเต็มจำนวน หลังทำการจอง 2 วัน
- ▶ ขอสงวนสิทธิ์ในการเปลี่ยนแปลงราคา ทั้งนี้ขึ้นอยู่กับระยะเวลาในการจอง และ จำนวนห้องพักที่เหลืออยู่, ค่าเงิน USD ที่เปลี่ยนแปลง



## เงื่อนไขการยกเลิก

- ▶ ยกเลิกก่อนวันเดินทาง 61 วัน หักค่าดำเนินการ 8,500 บาท / ท่าน
- ▶ ยกเลิกก่อนวันเดินทาง 46-60 วัน ชำระ 50% ของราคาเต็ม
- ▶ ยกเลิกก่อนวันเดินทาง 31-45 วัน ชำระ 80% ของราคาเต็ม
- ▶ ยกเลิกก่อนวันเดินทาง 1-30 วัน ชำระ 100% ของราคาเต็ม



## หมายเหตุ

- ▶ บริษัทฯ เป็นเพียงตัวแทนขายตั๋วเรือสำราญเท่านั้น บริษัทฯ จะไม่รับผิดชอบค่าใช้จ่ายใดๆที่เกิดขึ้น หากท่านถูกปฏิเสธการตรวจคนเข้าเมืองและจะไม่คืนเงินค่าตั๋วเรือที่ท่าน ชำระมาแล้ว หากท่านถูกปฏิเสธการเข้าเมืองด้วยเหตุอันใดก็ตาม - ในกรณีที่ผู้เดินทางต้องยื่นขอวีซ่าเข้าประเทศนั้นๆ ขึ้นอยู่ดุลยพินิจของทางสถานทูต ทางบริษัทไม่



TAT No.11/02024

บริษัท คิวเอ็กซ์เพรส จำกัด

QUALITY EXPRESS CO.,LTD.

275/5,275/6,275/7 อาคารซี ชั้น 1 ถนนรัชดาภิเษก แขวงดินแดง เขตดินแดง  
จังหวัด กรุงเทพมหานคร 10400

Tel : 02-277-9999, 02-511-3000  
Email : info@qualityexpress.co.th  
Website : www.qualityexpress.co.th  
Facebook : QualityExpress  
Instagram : quality\_express  
Line : @qualityexpress



สามารถรับผิดชอบค่าใช้จ่ายใดๆ ที่เกิดขึ้น อาทิค่าธรรมเนียมการยื่นวีซ่า หรือค่ายกเลิกการเดินทาง หากการพิจารณายื่นคำร้องขอวีซ่าของท่าน “ไม่ผ่าน”

- โปรแกรมเรือสำราญนี้เป็นการขายเฉพาะตัวเรือสำราญเท่านั้น ไม่มีหัวหน้าทัวร์เดินทางไปด้วย ท่านจะต้องเดินทางไปขึ้นเรือสำราญที่ท่าเรือด้วยตัวเองตามเวลาที่เรือกำหนด
- การไม่เข้าร่วมกิจกรรม ,โปรแกรม หรืออาหารบางมื้อ ไม่สามารถขอคืนเงินได้ในทุกกรณี
- การไม่มาโชว์ตัวที่ทำเรือตามเวลาที่เรือกำหนดถือว่าการสละสิทธิ์ของตัวเอง บริษัทไม่รับผิดชอบทุกกรณี ไม่สามารถขอเลื่อนการเดินทางหรือคืนเงินได้ทุกกรณี
- กรุณาจองตัวเครื่องบินให้มาถึงท่าเรือสำราญก่อนเวลาที่เรือเปิดให้เช็คอินอย่างน้อย3ชั่วโมง บริษัท และ เรือสำราญ ไม่รับผิดชอบใดใดทั้งสิ้นหากไฟท์บินของท่านเกินการตีเลย์หรือยกเลิกเที่ยวบิน

