



MSC BELLISSIMA

CRUISE TRIP TAIWAN- JAPAN (4 Nights)

QQCRKEE-MS041
GO CRUISE
MSC BELLISSIMA

 **MSC**
CRUISES

CRUISE ONLY

ล่องเรือสำราญ เที่ยว 2 ประเทศ 4 เมือง **5 วัน 4 คืน**

TAIWAN - JAPAN



Keelung (Taipei, Taiwan) - Miyako Island - Naha (Okinawa)
Ishigaki (Japan) - Keelung

เส้นทาง
2026 : Dec 4, 8, 12, 16, 20, 24, 28

เริ่มต้น **23,900**

ราคารวม : ค่าทำเรือ, ทิปพนักงาน, ห้องพักรับเรือสำราญ 4 คืน / กิจกรรม และ ความบันเทิง / อาหารครบทุกมื้อ
ราคาไม่รวม : ค่าเครื่องบิน ค่าทำวีซ่า ทิวทัศน์บนฝั่ง

4,8,12,16,20,24,28 Dec 2026 / 1,5 Jan 2027

Go Cruise Center – QQCRKEE-MS041 - Cruise Only

MSC BELLISSIMA

TECHNICAL CHARACTERISTICS OF THE SHIP	
GROSS TONNAGE	171.598 tons
LENGTH / BEAM / HEIGHT	315,83 m / 43 m post panamax / 67 m
SURFACE AREA	450.000 m ² , incl. 33.000 m ² public areas
PUBLIC AREA RATIO	10,5 m ² per passengers
DECKS	19, incl. 15 for guests
LIFTS	32, incl. 19 for guests (2 panoramics and 1 for the MSC Yacht Club)
VOLTAGE (IN CABIN)	110/220 volts
MAXIMUM SPEED	22,7 knots
STABILISERS	Stabilised with 2 fins
NUMBER OF PASSENGERS	5.686
NUMBER OF CABINS	2.217, incl. 55 for guests with disabilities or reduced mobility
CREW MEMBERS	Approx. 1.564
POOLS	4, incl. 1 with sliding roof and 1 for the MSC Yacht Club; 9 whirlpool baths
ENVIRONMENTAL TECHNOLOGY	AWT-Advanced Water Treatment, Energy Saving & Monitoring System, Scrubbers and LED technology





Port	Arrival	Departure
Keelung (Taipei), Taiwan (China)	-	18:00
Miyako Island, Japan	08:00	18:00
Naha (Okinawa), Japan	07:00	19:00
Ishigaki, Japan	09:00	19:00
Keelung (Taipei), Taiwan (China)	07:00	-

Day 1 / Keelung (Taipei), Taiwan

12.00 น. เช็किनที่ท่าเรือ จีหลง (ไต้หวัน)

ติดตั้ง แอปพลิเคชัน MSC FOR ME ลงทะเบียนข้อมูลของท่านให้เรียบร้อย เมื่อเช็किनแล้วท่านจะได้ Cruise Card ประจำตัวของแต่ละท่านเพื่อใช้ในการเข้า-ออกห้องนอน / เข้า-ออก เรือสำราญ / ใช้จ่ายบนเรือสำราญ แทนเงินสด เข้าสำรวจห้องพักของท่าน และเตรียมความพร้อมความปลอดภัยกับทางเรือสำราญ

ท่าเรือ จีหลง ใหญ่อันดับสองของไต้หวัน รองจากเมืองเกาสง (Kaohsiung) พื้นที่เมืองทั้งหมดเป็นเนินเขา รายล้อมไปด้วยทะเล ทำให้ทิวทัศน์ของเมืองแห่งหนึ่งงดงาม จากสนามบินเกาหยวนมาที่ท่าเรือจีหลงใช้เวลาประมาณ 1 ชั่วโมง (กรุณามาถึงท่าเรือเพื่อเช็किनลงเรือก่อนเวลาเรือออกอย่างน้อย 3 ชั่วโมง)

-ดาวน์โหลด แอปพลิเคชัน MSC for Me ไว้ในมือถือและเปิดใช้งานและลงทะเบียน

ที่อยู่ : ท่าเรือ : KEELUNG PORT - No. 18, Gangxi St, Ren'ai District, Keelung City, Taiwan 200



จีหลง เป็นเมืองท่าสำคัญทางภาคเหนือของไต้หวัน ตั้งอยู่ทางตะวันออกเฉียงเหนือของเกาะไต้หวัน จีหลงมีชื่อเล่นว่า "ท่าเรือสายฝน" เพราะมีฝนตกชุกและมีชื่อเสียงในเรื่องเกี่ยวกับทะเล จีหลงเป็นเมืองที่มีประวัติศาสตร์ยาวนาน เดิมทีเป็นหมู่บ้านชาวประมงขนาดเล็ก ต่อมาได้พัฒนาเป็นเมืองท่าที่สำคัญในช่วงศตวรรษที่ 19 จีหลงเป็นเมืองที่มีสถานที่ท่องเที่ยวทางธรรมชาติและวัฒนธรรมมากมาย สถานที่ท่องเที่ยวยอดนิยม ได้แก่

หุบเขาหวังโยกู่ (Wangyou Valley) เป็นหุบเขาที่สวยงามที่มีน้ำตก ต้นไม้เขียวขจี และเส้นทางเดินป่า

อุทยานเกาะเหอผิง (Heping Island Park) เป็นอุทยานบนเกาะเหอผิงที่มีทิวทัศน์แปลกตาและทัศนียภาพที่สวยงาม



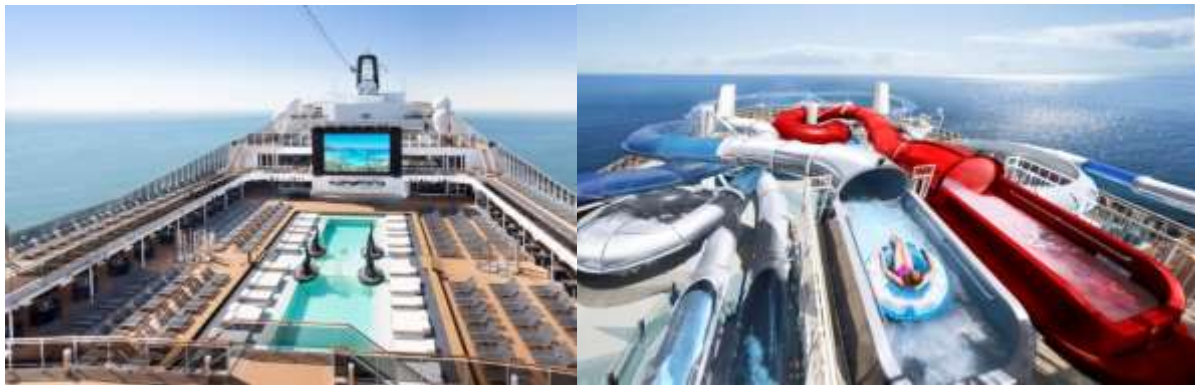
ท่าเรือประมงเจิ้งปิน (Zhengbin Fishing Port) เป็นท่าเรือประมงที่เก่าแก่และมีชีวิตชีวา

สวนสาธารณะเฉาจี้จิ่ง (Chaojing Park) เป็นสวนสาธารณะขนาดใหญ่ที่มีทะเลสาบ สวนดอกไม้ และพิพิธภัณฑ์

จีหลงเป็นเมืองที่มีเอกลักษณ์เฉพาะตัว ผสมผสานระหว่างวัฒนธรรมจีนและตะวันตก จีหลงจึงเป็นสถานที่ท่องเที่ยวที่น่าสนใจสำหรับนักท่องเที่ยวที่ชื่นชอบธรรมชาติ วัฒนธรรม และประวัติศาสตร์

18.00 น. เรือล่องออกจากท่าเรือ จีหลง ได้วัน
ทุกท่านจะต้องเข้าร่วมการซ้อมระบบรักษาความปลอดภัยของท่าเรือตามกฎหมายของการล่องเรือสากล 1 ชั่วโมงก่อนเรือออกเดินทาง

ค่ำ รับประทานอาหารค่ำ ณ ห้องอาหารหลักจากที่โชว์อยู่บน บัตร Cruise Card ของท่าน หรือเลือกรับประทานที่ห้องอาหาร บุฟเฟ่ต์ นานาชาติได้ตามอัธยาศัย หลังจากนั้นชมการแสดงที่ห้องโชว์หลัก





Day 2 / Miyako Island, Japan

เช้า, กลางวัน, เย็น **รับประทานอาหาร เช้า กลางวัน เย็น บนเรือสำราญ**

08.00 น. ถึงเกาะ มียาโกะ โอกินาวะ

เกาะมียาโกะเป็นเกาะที่ใหญ่ที่สุดเป็นอันดับสี่ในหมู่เกาะริวกิวของญี่ปุ่น ตั้งอยู่ทางตะวันตกเฉียงใต้ของเกาะหลักของโอกินาวะ เกาะแห่งนี้ขึ้นชื่อเรื่องชายหาดที่สวยงาม น้ำทะเลสีฟ้าใส และแนวปะการังที่อุดมสมบูรณ์ เกาะมียาโกะเป็นจุดหมายปลายทางยอดนิยมสำหรับนักท่องเที่ยวที่ต้องการพักผ่อนและเพลิดเพลินกับธรรมชาติ

สถานที่ท่องเที่ยวยอดนิยมในเกาะมียาโกะ ได้แก่:

หาดมาเอะฮามะ (Maehama Beach) หาดทรายขาวที่ทอดยาวกว่า 2 กิโลเมตร น้ำทะเลใสราวคริสตัลและแนวปะการังที่อุดมสมบูรณ์ ชายหาดแห่งนี้เป็นจุดหมายปลายทางยอดนิยมสำหรับการว่ายน้ำ อาบแดด และเล่นน้ำ

แหลมฮิगाชิเฮนนาซากิ (Cape Higashi-Hennazaki) จุดชมวิวที่มีทัศนียภาพอันงดงามของทะเลและเกาะต่างๆ ในบริเวณใกล้เคียง บริเวณแหลมแห่งนี้มีจุดชมวิวหลายแห่ง รวมถึงจุดชมวิวที่มองเห็นหน้าผาสูงชันและน้ำทะเลสีฟ้าใส

สวนพฤกษศาสตร์เขตร้อน (Tropical Botanical Garden) สวนพฤกษศาสตร์ที่มีพืชพันธุ์นานาชนิดจากทั่วโลก สวนแห่งนี้มีจุดเด่นอยู่ที่สวนน้ำพุร้อนที่เต็มไปด้วยต้นเฟิร์น กระบองเพชร และพืชอื่นๆ ที่ทนต่อสภาพอากาศร้อนชื้น

หมู่บ้านฮิราเระ (Hirare Village) หมู่บ้านที่ตั้งอยู่ใจกลางเมืองฮิราเระ หมู่บ้านแห่งนี้มีร้านค้า ร้านอาหาร และสถานที่ท่องเที่ยวมากมาย รวมถึงพิพิธภัณฑ์ ศาลเจ้า และวัด

นอกจากสถานที่ท่องเที่ยวที่กล่าวมาแล้ว เกาะมียาโกะยังมีกิจกรรมที่น่าสนใจอีกมากมาย เช่น การดำน้ำตื้น การดำน้ำลึก การตกปลา และการเล่นน้ำ



ท่านสามารถเลือกท่องเที่ยวอิสระได้ด้วยตัวเอง หรือซื้อทัวร์เสริมบนฝั่งกับทางเรือล่วงหน้า จะ
เจ้าหน้าที่แจ้งสถานที่นัดพบและเวลาลงเรือ หากท่านเที่ยวเองอิสระ กรุณากลับขึ้นเรือก่อนเรือ
ออกอย่างน้อย 1-2 ชั่วโมง

****ท่านที่ต้องการพักผ่อนบนเรือ สามารถรับประทานอาหาร เข้า กลางวัน เย็น ได้บนเรือสำราญ****
18.00 น. เรือออกจากท่าเรือ เกาะ มียาโกะ



Day 3 / Naha (Okinawa), Japan

เช้า, กลางวัน, เย็น **รับประทานอาหาร เข้า กลางวัน เย็น บนเรือสำราญ**

07.00 น เรือจอดที่ท่าเรือ นาสะ โอกินาวะ

นาสะเป็นเมืองหลวงของจังหวัดโอกินาวะ ตั้งอยู่ทางตะวันตกเฉียงใต้ของเกาะหลักของโอกินาวะ
เมืองแห่งนี้เป็นศูนย์กลางทางเศรษฐกิจ วัฒนธรรม และการท่องเที่ยวของโอกินาวะ มีสถานที่
ท่องเที่ยวมากมายที่น่าสนใจ ดังนี้



ปราสาทชुरิ (Shuri Castle) ปราสาทสีแดงสดที่สร้างขึ้นราวปลายศตวรรษที่ 14 เป็นสัญลักษณ์เด่นและเป็นศูนย์กลางทางการเมือง การต่างประเทศ และศิลปวัฒนธรรมในสมัยอาณาจักรริวกิว ปราสาทได้รับความเสียหายจากแผ่นดินไหวในปี 1993 แต่ได้รับการบูรณะขึ้นใหม่ในปี 2000 และได้รับการขึ้นทะเบียนเป็นมรดกโลกโดยองค์การยูเนสโก

พิพิธภัณฑ์สัตว์น้ำชูราอุมิ (Okinawa Churaumi Aquarium) พิพิธภัณฑ์สัตว์น้ำที่ใหญ่ที่สุดในญี่ปุ่น ตั้งอยู่ในสวนชิคินาเอน พิพิธภัณฑ์แห่งนี้มีจุดเด่นอยู่ที่อควาเรียมขนาดใหญ่ที่มีฉลามวาฬยักษ์อาศัยอยู่ นอกเหนือจากฉลามวาฬแล้ว พิพิธภัณฑ์แห่งนี้ยังมีสัตว์ทะเลอื่นๆ อีกมากมาย รวมไปถึงปลาฉลาม ปลากระเบน เต่าทะเล และสัตว์น้ำเขตร้อนอื่นๆ

ถนนโคคุโซโดริ (Kokusaidouri) ถนนสายเก่าแก่ที่สร้างขึ้นสมัยอาณาจักรริวกิว ถนนสายนี้ทอดยาวจากปราสาทชुरิไปยังทะเล มีร้านค้า ร้านอาหาร และสถานที่ท่องเที่ยวมากมายตลอดสองข้างทาง

ตลาดสดมาคิชิ (Makishi Public Market) ตลาดสดที่ใหญ่ที่สุดในโอกินาวา ตั้งอยู่ใจกลางเมืองนาฮะ ตลาดแห่งนี้มีอาหารทะเลสดๆ หลากหลายชนิด รวมถึงอาหารท้องถิ่นของโอกินาวา

แหลมมันซาโมะ (Cape Manzamo) แหลมที่ยื่นออกไปในทะเล ตั้งอยู่ทางทิศใต้ของเมืองนาฮะ แหลมแห่งนี้มีจุดชมวิวที่สวยงาม สามารถมองเห็นทิวทัศน์ของทะเลและเกาะต่างๆ ในบริเวณใกล้เคียง

นอกจากสถานที่ท่องเที่ยวที่กล่าวมาแล้ว นาฮะยังมีสถานที่ท่องเที่ยวอื่นๆ ที่น่าสนใจอีกมากมาย เช่น หมู่บ้านอเมริกันมิฮามะ (Mihama American Village) หมู่บ้านที่จำลองบรรยากาศของหมู่บ้านอเมริกันในสมัยสงครามโลกครั้งที่ 2 หมู่บ้านอาณาจักรริวกิว (Ryukyu-Mura Village) หมู่บ้านที่จำลองบรรยากาศของหมู่บ้านในสมัยอาณาจักรริวกิว โอกินาวาเวิลด์ (Okinawa World) สวนสนุกที่รวบรวมวัฒนธรรมและประวัติศาสตร์ของโอกินาวะ

ท่านสามารถพักผ่อนบนเรือสำราญ Msc Bellissima กันอย่างเต็มที่ หรือจะออกกำลังกายที่ห้องฟิตเนส เล่นกีฬาต่างๆที่สปอร์ตคลับ และกิจกรรมสนุกสนานอีกมากมายบนเรือสำราญ

Go Cruise Center – QOCRKEE-MS041 - Cruise Only

รับประทานอาหาร เช้า กลางวัน เย็น หรือ ระหว่างมื้อ ที่ห้องอาหาร Main Dining 4 ห้อง Main Dining IL CILIEGIO/LE CERISIER / LIGHTHOUSE RESTAURANT / POSIDONIA RESTAURANT / MARKETPLACE BUFFET -Buffet restaurant with open kitchens ดื่มด่ำ เครื่องดื่มและดนตรีสด โซฟิต่างๆ ที่ โรงละคร , บาร์เครื่องดื่ม , เลานจ์ และกิจกรรมต่างๆบนเรือที่มีอยู่ทั่วเรือสำราญ

ท่านสามารถเลือกห้องเที่ยวอิสระได้ด้วยตัวเอง หรือซื้อทัวร์เสริมบนฝั่งกับทางเรือล่วงหน้า จะเจ้าหน้าที่แจ้งสถานที่นัดพบและเวลาลงเรือ หากท่านเที่ยวเองอิสระ กรุณากลับขึ้นเรือก่อนเรือออกอย่างน้อย 1-2 ชั่วโมง

****ท่านที่ต้องการพักผ่อนบนเรือ สามารถรับประทานอาหาร เช้า กลางวัน เย็น ได้บนเรือสำราญ****





19.00 น เรือออกจาก นาฮะ โอกินาวะ



Day 4 / Ishigaki , Japan

09.00 น. เรือถึง อิชิกากิ ประเทศ ญี่ปุ่น

รับประทานอาหาร เช้า กลางวัน เย็น ตามอัธยาศัยทั้ง3มื้อตามห้องอาหารที่เรือสำราญจัดให้ท่าน

Go Cruise Center – QQCRKEE-MS041 - Cruise Only

เกาะอิซิกากิ เป็นเกาะที่ใหญ่ที่สุดเป็นอันดับสองของกลุ่มเกาะยาเอยามะ ตั้งอยู่ในจังหวัดโอกินาว่า ประเทศญี่ปุ่น เกาะแห่งนี้มีธรรมชาติที่สวยงามอุดมสมบูรณ์ ล้อมรอบด้วยทะเลใสสีมรกตและชายหาดสีขาวละเอียด จึงเป็นสถานที่ท่องเที่ยวอดนิยมนักท่องเที่ยวจากทั่วโลก

สถานที่ท่องเที่ยวอดนิยมนบนเกาะอิซิกากิ ได้แก่

- อ่าวคาบิระ (Kabira Bay) : สถานที่ท่องเที่ยวขึ้นชื่อของเกาะอิซิกากิ น้ำทะเลใสราวกระจกมองเห็นพื้นทะเลด้านล่างได้อย่างชัดเจน นักท่องเที่ยวสามารถลงเล่นน้ำ ว่ายน้ำ ดำน้ำตื้น หรือชมปะการังได้อย่างเพลิดเพลิน
- หาดโยเนฮาระ (Yonehara Beach) : ชายหาดที่ยาวและกว้าง ทอดตัวไปตามแนวชายฝั่งของอ่าวคาบิระ เหมาะสำหรับการพักผ่อนหย่อนใจ เล่นน้ำ อาบแดด หรือเล่นกีฬาทางน้ำ
- แหลมฮิราคุโบซากิ (Hirakubozaki) : แหลมหินที่ยื่นออกไปในทะเล มองเห็นวิวทิวทัศน์ของอ่าวคาบิระและเกาะมิโดริโบะได้อย่างสวยงาม
- สวนสาธารณะบันนะ (Banna Park) : สวนสาธารณะขนาดใหญ่บนยอดเขาบันนะ มองเห็นวิวทิวทัศน์ของเกาะอิซิกากิได้แบบ 360 องศา
- ถ้ำหินปูน (Ishigaki Island Limestone Cave) : ถ้ำหินปูนธรรมชาติ ประกอบด้วยห้องโถงขนาดใหญ่และทางเดินแคบๆ นักท่องเที่ยวสามารถเดินชมความงดงามของหินงอกหินย้อยได้

นอกจากนี้ บนเกาะอิซิกากิยังมีสถานที่ท่องเที่ยวอื่นๆ ที่น่าสนใจอีกมากมาย เช่น หมู่บ้านอิซิกากิยาอิมะ (Ishigaki Yaima Village) หมู่บ้านโบราณที่ยังคงอนุรักษ์สถาปัตยกรรมแบบดั้งเดิมไว้เป็นอย่างดี พิพิธภัณฑ์ประวัติศาสตร์อิซิกากิ (Ishigaki Museum of History) พิพิธภัณฑ์ที่รวบรวมข้อมูลเกี่ยวกับประวัติศาสตร์และวัฒนธรรมของเกาะอิซิกากิ รวมไปถึงกิจกรรมทางทะเลต่างๆ เช่น ดำน้ำลึก ดำน้ำตื้น พายเรือคายัค ตกปลา เป็นต้น

เกาะอิซิกากิเป็นสถานที่ท่องเที่ยวที่เหมาะสำหรับผู้ชื่นชอบธรรมชาติและกิจกรรมกลางแจ้ง นักท่องเที่ยวสามารถเพลิดเพลินกับความสวยงามของทะเลใส ชายหาดขาว ภูเขาเขียว และวัฒนธรรมอันเก่าแก่ของเกาะแห่งนี้

19.00 น. เรือออกจาก อิซิกากิ ประเทศ ญี่ปุ่น



Day 5/ Keelung (Taipei), Taiwan

07.00 น. กลับถึง จีหลง ไต้หวัน เช็กเอาท์ออกจากเรือสำราญ กลับบ้านโดยสวัสดิภาพ

ประเภทห้องพัก

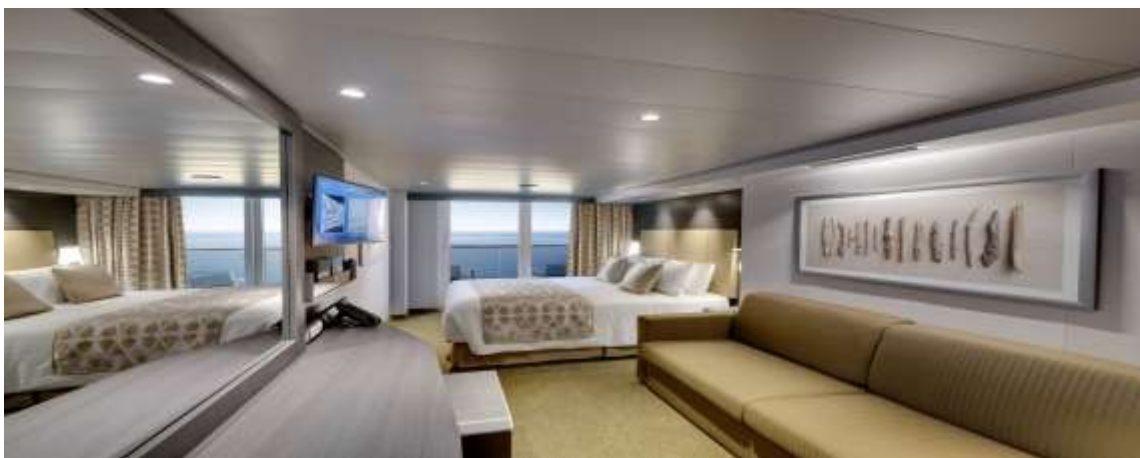
Interior



Ocean view



Balcony



Suite



เส้นทางเดินเรือ

(5D 4N) 4-8 ,8-12 ,12-16 ,16-20 ,20-24 ,24-28 , 2026 / 28 DEC – 1 Jan 2027



Port	Arrival	Departure
Keelung (Taipei), Taiwan (China)	-	18:00
Miyako Island, Japan	08:00	18:00
Naha (Okinawa), Japan	07:00	19:00
Ishigaki, Japan	09:00	19:00
Keelung (Taipei), Taiwan (China)	07:00	-

กำหนดการเดินทาง

ช่วงเวลาเดินทาง	วันเดินทาง
DEC 2026 (5D4N)	4-8 ,8-12 ,12-16 ,16-20 ,20-24 ,24-28
New Year 2027	28 Dec 2026 – 1 Jan 2027
JAN 2027	1-5 , 5-9 Jan 2027

ราคาเริ่มต้นต่อท่าน ตามประเภทห้อง

อัตราค่าบริการ (Cruise Only)	ราคาเริ่มต้น /ท่าน
ห้องพักแบบไม่มีหน้าต่าง (Inside)	23,900.-
ห้องพักแบบมีหน้าต่าง (Oceanview)	26,900.-
ห้องพักแบบมีระเบียง (Balcony)	29,900.-
ห้อง (Suite)	58,900.-
Yacht Club Deluxe Suite	62,900.-

****ราคาอาจมีการเปลี่ยนแปลงได้เนื่องจากระยะเวลาในการจอง/ห้องพักที่เหลืออยู่/ค่าเงิน USD****

โปรดเช็คราคาทุกครั้งก่อนทำการจอง

ราคารวมค่าทิปพนักงานบนเรือ และ ภาษีท่าเรือแล้ว

เพื่อความสะดวกของท่านทางบริษัทมีบริการขายตั๋วเครื่องบิน บริการแบบครบวงจร



อัตราค่าบริการนี้รวม

- ห้องพักบนเรือตามที่ระบุในรายการ
- ภาษีท่าเรือ
- ค่าทิปพนักงานบนเรือ
- อาหารทุกมื้อบนเรือตามห้องอาหารที่กำหนด



อัตราค่าบริการนี้ไม่รวม

- ตัวเครื่องบิน
- ค่าวีซ่า (ถ้ามี)
- รายการทัวร์บนฝั่งที่เรือจอดเทียบท่า
- รถรับส่ง
- ห้องอาหารพิเศษบนเรือ
- ค่าประกันสุขภาพและอุบัติเหตุระหว่างเดินทาง
- ค่าใช้จ่ายส่วนตัวที่ไม่ระบุไว้ในรายการ เช่น ค่าโทรศัพท์, ค่าซักรีด, ค่าอินเทอร์เน็ต, ค่าเครื่องดื่ม ฯลฯ / ภาษีมูลค่าเพิ่ม 7% และ ภาษีหัก ณ ที่จ่าย 3%



เงื่อนไขการชำระเงิน

- ชำระราคาเต็ม ณ วันที่ทำการจอง
- ขอสงวนสิทธิ์ในการเปลี่ยนแปลงราคา ทั้งนี้ขึ้นอยู่กับระยะเวลาในการจอง และ จำนวนห้องว่าง ค่าเงิน USD
- การไม่เข้าร่วมกิจกรรม, โปรแกรม หรืออาหารบางมื้อ ไม่สามารถขอคืนเงินได้ในทุกกรณี



เงื่อนไขการยกเลิก

- ** ขอสงวนสิทธิ์การเปลี่ยนแปลงหลังทำการจองแล้ว กรณีขอยกเลิกการเดินทาง หรือเปลี่ยนแปลงวันเดินทางและอื่นๆ บริษัทฯ เรียกเก็บเงิน 100% (ไม่สามารถคืนเงินได้ทุกกรณี)
- ** การไม่มาโชว์ตัวที่ทำเรือตามเวลาที่เรือกำหนดถือว่าการสละสิทธิ์ของตัวเอง ทางบริษัทฯ ไม่รับผิดชอบทุกกรณี ไม่สามารถขอเลื่อนการเดินทางหรือคืนเงินได้ทุกกรณี



หมายเหตุ

- บริษัทฯ เป็นเพียงตัวแทนขายตั๋วเรือสำราญเท่านั้น บริษัทฯ จะไม่รับผิดชอบต่อค่าใช้จ่ายใดๆที่เกิดขึ้น หากท่านถูกปฏิเสธการตรวจคนเข้าเมืองและจะไม่คืนเงินค่าตั๋วเรือที่ท่านชำระมาแล้ว หากท่านถูกปฏิเสธการเข้าเมืองด้วยเหตุอันใดก็ตาม - ในกรณีที่ผู้เดินทางต้องยื่นขอวีซ่าเข้าประเทศนั้นๆ ขึ้นอยู่ดุลยพินิจของทางสถานทูต ทางบริษัทฯ ไม่

สามารถรับผิดชอบค่าใช้จ่ายใดๆ ที่เกิดขึ้น อาทิค่าธรรมเนียมการยื่นวีซ่า หรือค่ายกเลิกการเดินทาง หากการพิจารณายื่นคำร้องขอวีซ่าของท่าน “ไม่ผ่าน”

➤ โปรแกรมเรือสำราญนี้เป็นการขายเฉพาะตัวเรือสำราญเท่านั้น ไม่มีหน้าทัวร์เดินทางไปด้วย ท่านจะต้องเดินทางไปขึ้นเรือสำราญด้วยตัวเองตามเวลาที่เรือกำหนด

